

Nombre:
LOCALIZACIÓN GENERAL DE SONDEOS

PRE-DISEÑO DE UN TÚNEL PEATONAL COMO SOLUCIÓN PUNTUAL A LA MOVILIDAD URBANA EN BOGOTÁ, UBICADO EN LA CALLE 13 CON CARRERA 12.

UNIVERSIDAD SANTO TOMÁS
FACULTAD DE INGENIERÍA CIVIL

FECHA: AGOSTO DE 2016

ESCALA: 1:2000

Convenciones:

- Sondeo Metro 2013 (SM)
- Sondeo Transmilenio 2001 (ST)

Dibujantes:

YONALBERT BAHAMÓN
COD: 2094886

HERNÁN BONILLA
COD: 2108052

Director del proyecto:

ING. ÁLVARO DE LA CRUZ
CORREA ARROYAVE

Plano n°:

1 de 5



UNIVERSIDAD SANTO
TOMÁS
FACULTAD DE
INGENIERÍA CIVIL

Proyecto:

PRE-DISEÑO DE UN
TÚNEL PEATONAL COMO
SLOCUÓN PUNTUAL A
LA MOVILIDAD URBANA
DE BOGOTÁ D.C.

Dibujantes:

– YONALBERT
BAHAMÓN MARÍN
– HERNÁN BONILLA
RINCÓN

Fuente:

ELABORACIÓN PROPIA,
SEPTIEMBRE DE 2016.
A PARTIR DE:

PLANTA
ARQUITECTÓNICA

CONSORCIO ESTACIÓN
SAN VICTORINO

CONTRATO IDU 043
DE 2003

Contiene:

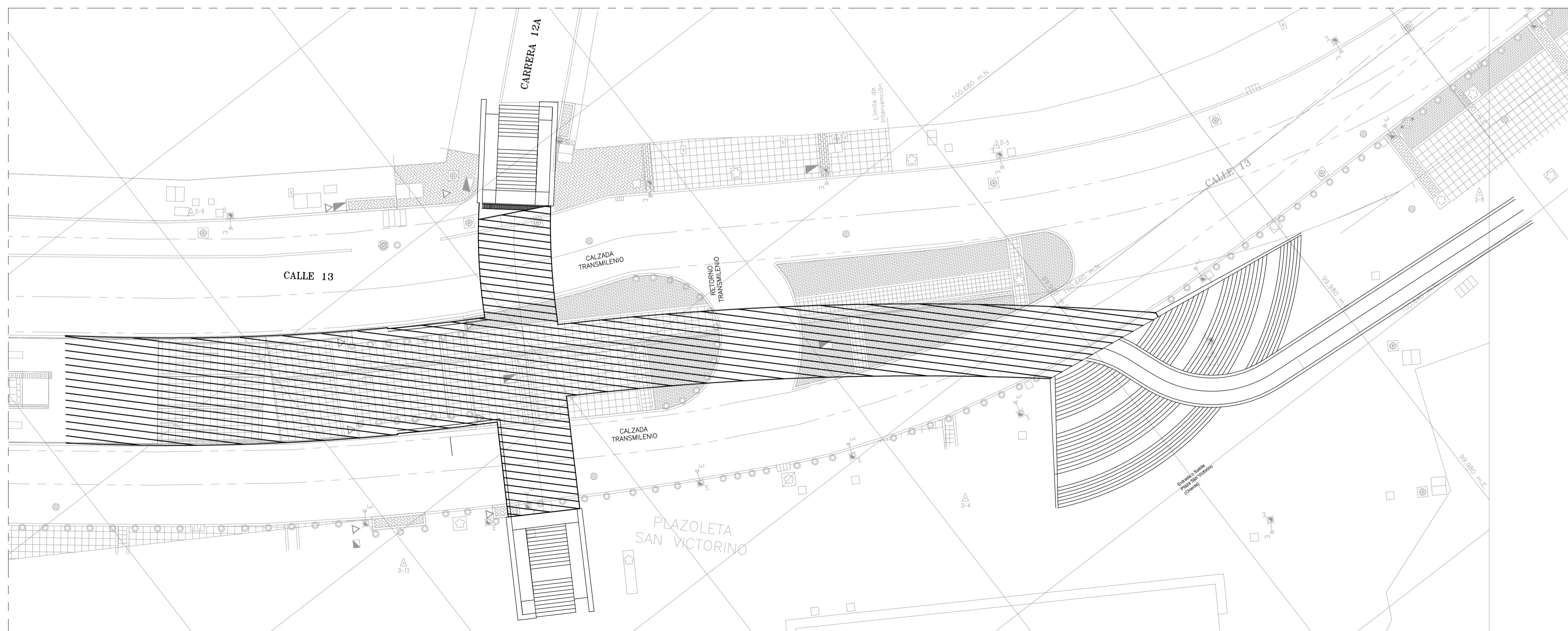
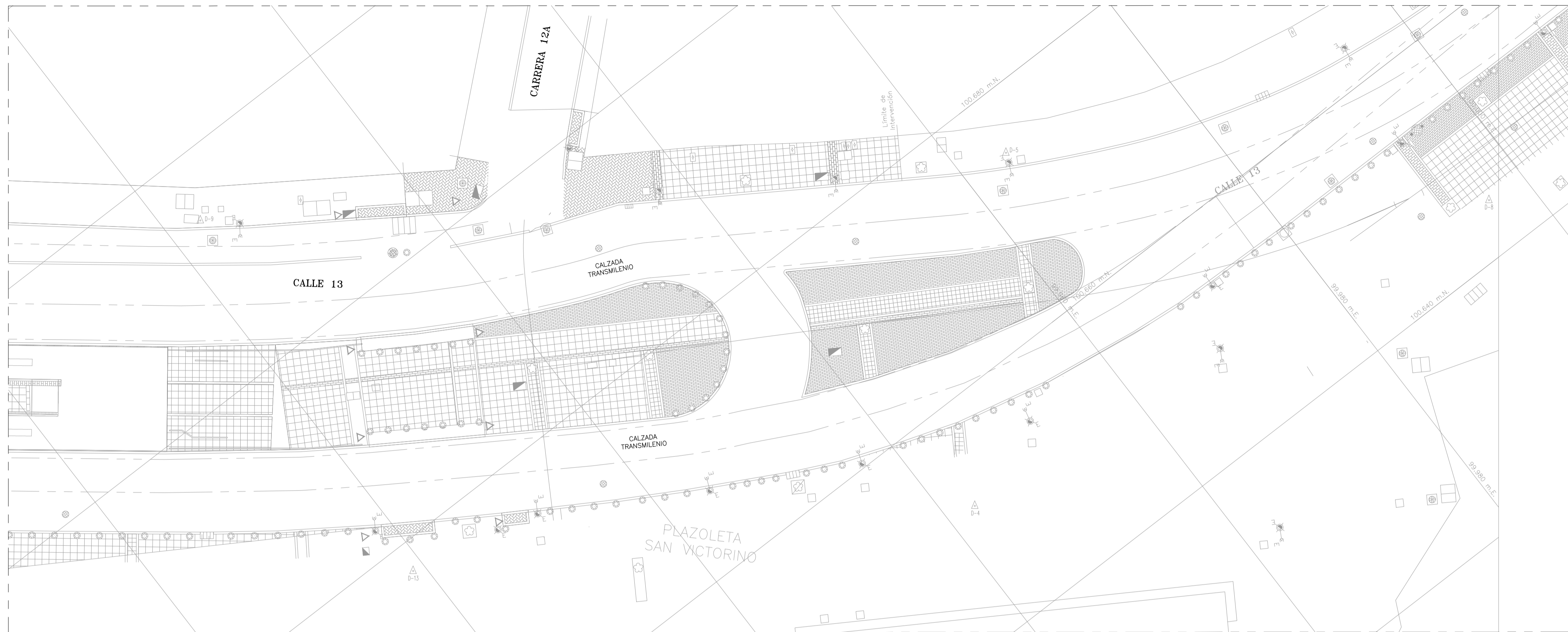
LOCALIZACIÓN,
ANTES Y DESPUÉS
DEL PRE-DISEÑO

Escala:

1:200

Plano n°

2 de 5





UNIVERSIDAD SANTO
TOMÁS
FACULTAD DE
INGENIERÍA CIVIL

Proyecto:

PRE-DISEÑO DE UN
TÚNEL PEATONAL COMO
SLOCUÓN PUNTUAL A
LA MOVILIDAD URBANA
DE BOGOTÁ D.C.

Dibujantes:

– YONALBERT
BAHAMÓN MARÍN
– HERNÁN BONILLA
RINCÓN

Fuente:

ELABORACIÓN PROPIA
SEPTIEMBRE DE 2016

Dimensiones:

TODAS LAS MEDIDAS
SE PRESENTAN EN
METROS

Contiene:

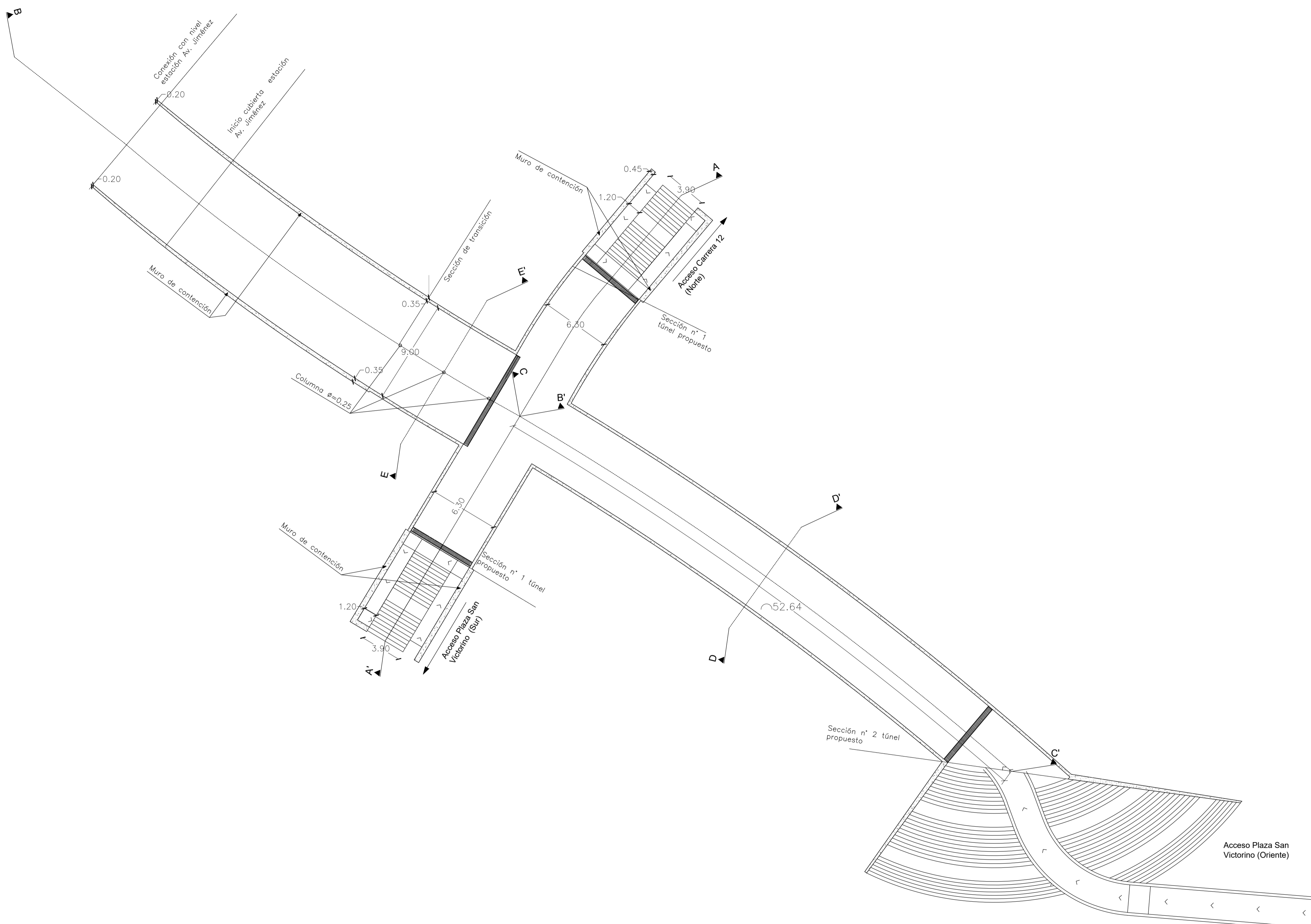
PLANTA
ARQUITECTONICA
GENERAL DEL TÚNEL

Escala:

1:200

Plano n°

3 de 5





UNIVERSIDAD SANTO
TOMÁS
FACULTAD DE
INGENIERÍA CIVIL

Proyecto:

PRE-DISEÑO DE UN
TÚNEL PEATONAL COMO
SLOCUCIÓN PUNTUAL A
LA MOVILIDAD URBANA
DE BOGOTÁ D.C.

Dibujantes:

– YONALBERT
BAHAMÓN MARÍN
– HERNÁN BONILLA
RINCÓN

Fuente:

ELABORACIÓN PROPIA
SEPTIEMBRE DE 2016

Dimensiones:

TODAS LAS MEDIDAS
SE PRESENTAN EN
METROS

Contiene:

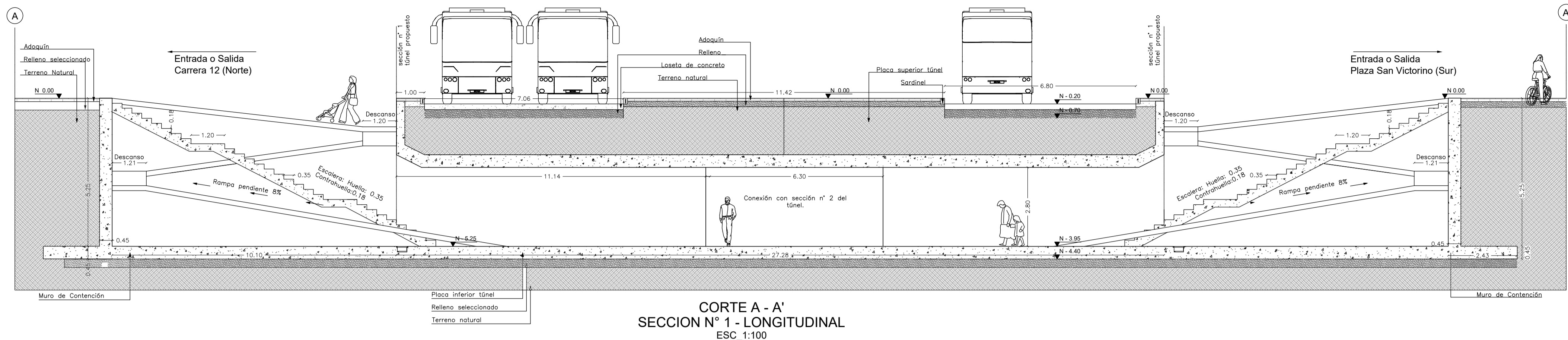
CORTES
LONGITUDINALES DEL
TÚNEL

Escala:

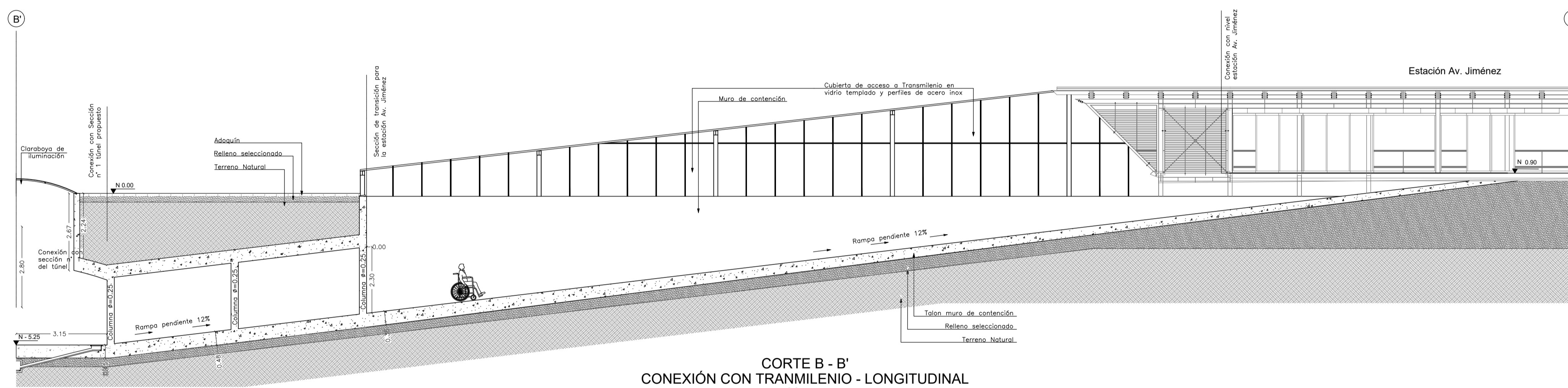
LA INDICADA

Plano nº

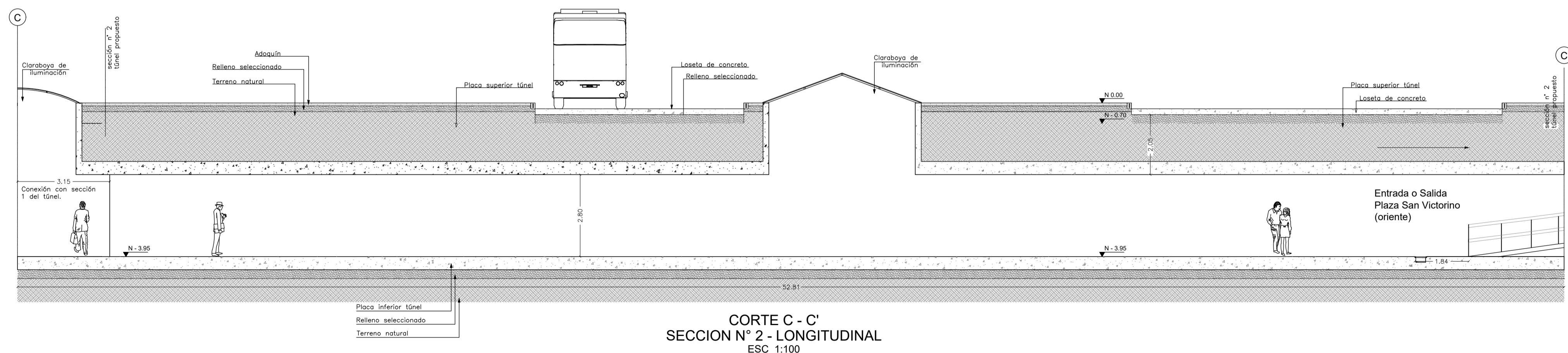
4 de 5



CORTE A - A'
SECCION N° 1 - LONGITUDINAL
ESC. 1:100



CORTE B - B'
CONEXIÓN CON TRANSMILENIO - LONGITUDINAL
ESC. 1:100



CORTE C - C'
SECCION N° 2 - LONGITUDINAL
ESC. 1:100



UNIVERSIDAD SANTO
TOMÁS
FACULTAD DE
INGENIERÍA CIVIL

Proyecto:

PRE-DISEÑO DE UN
TÚNEL PEATONAL COMO
SLOCUÓN PUNTUAL A
LA MOVILIDAD URBANA
DE BOGOTÁ D.C.

Dibujantes:

– YONALBERT
BAHAMÓN MARÍN
– HERNÁN BONILLA
RINCÓN

Fuente:

ELABORACIÓN PROPIA
SEPTIEMBRE DE 2016

Dimensiones:

TODAS LAS MEDIDAS
SE PRESENTAN EN
METROS

Contiene:

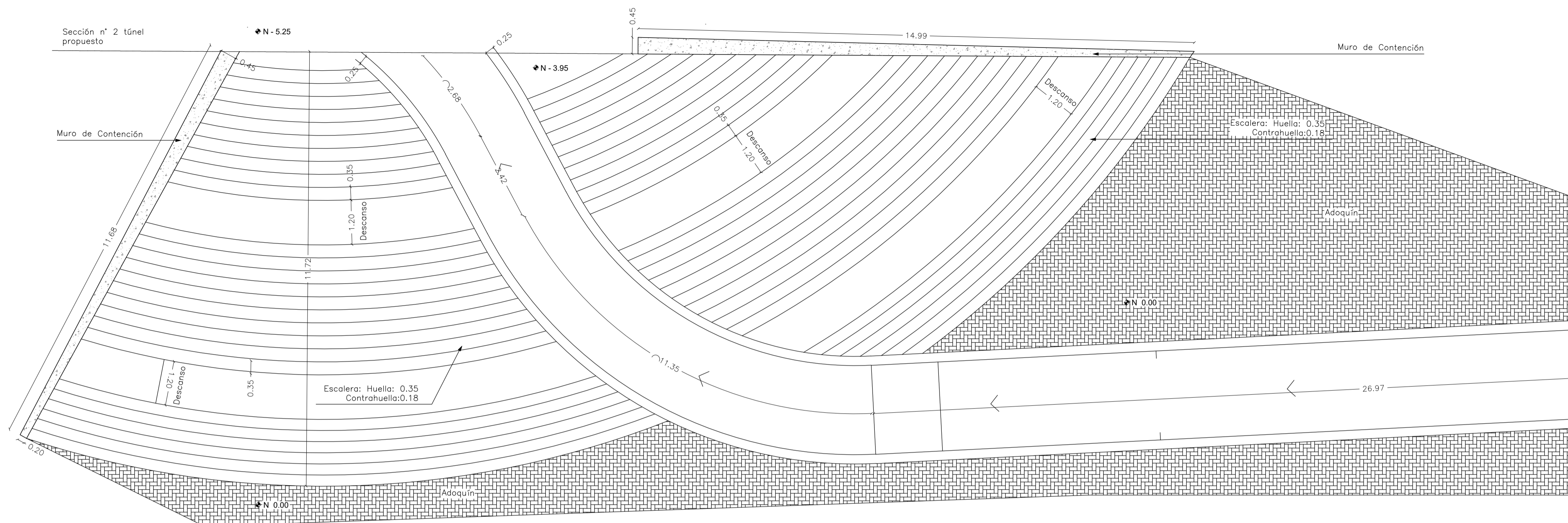
CORTES
TRANSVERSALES Y
ENTRADA ORIENTAL

Escala:

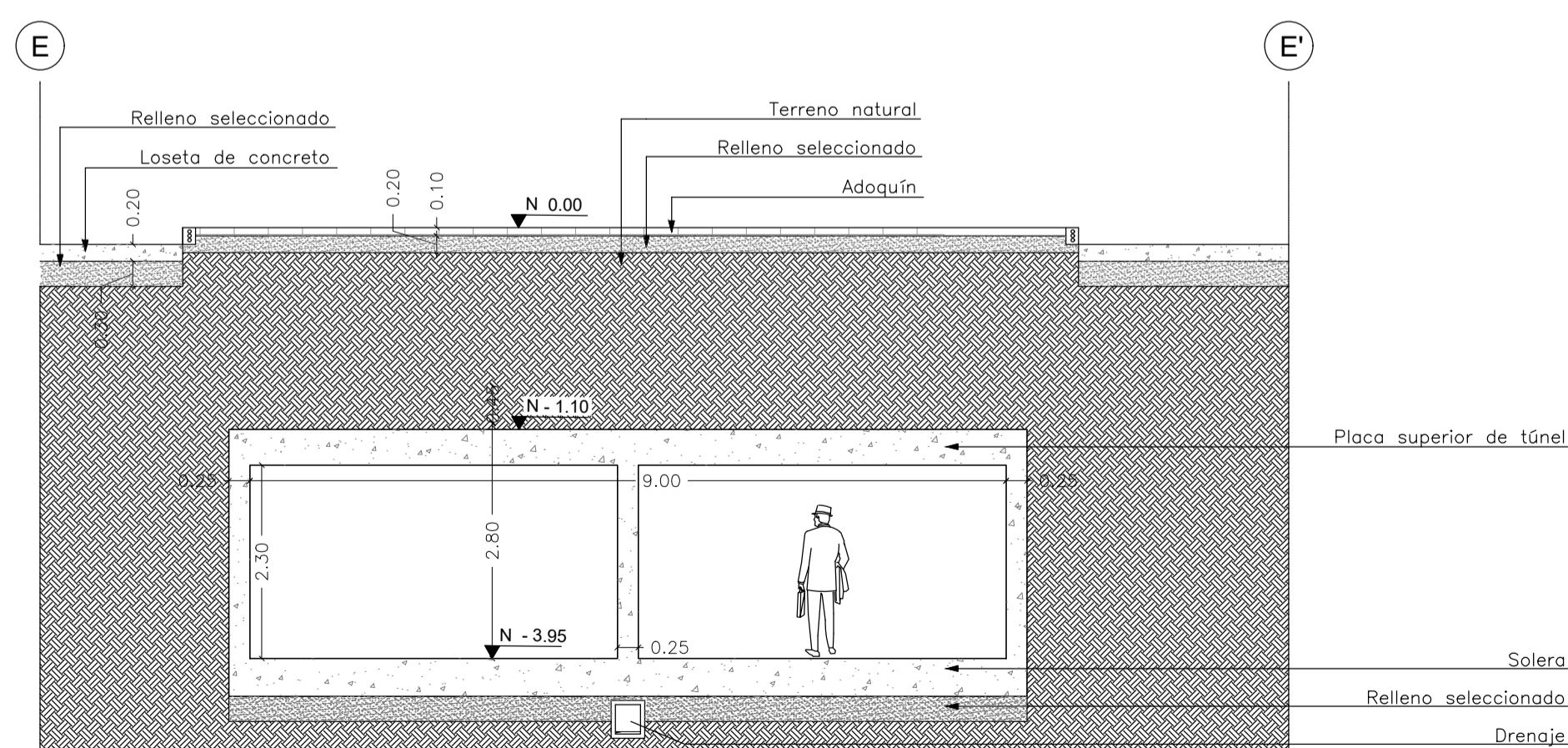
LA INDICADA

Plano n°

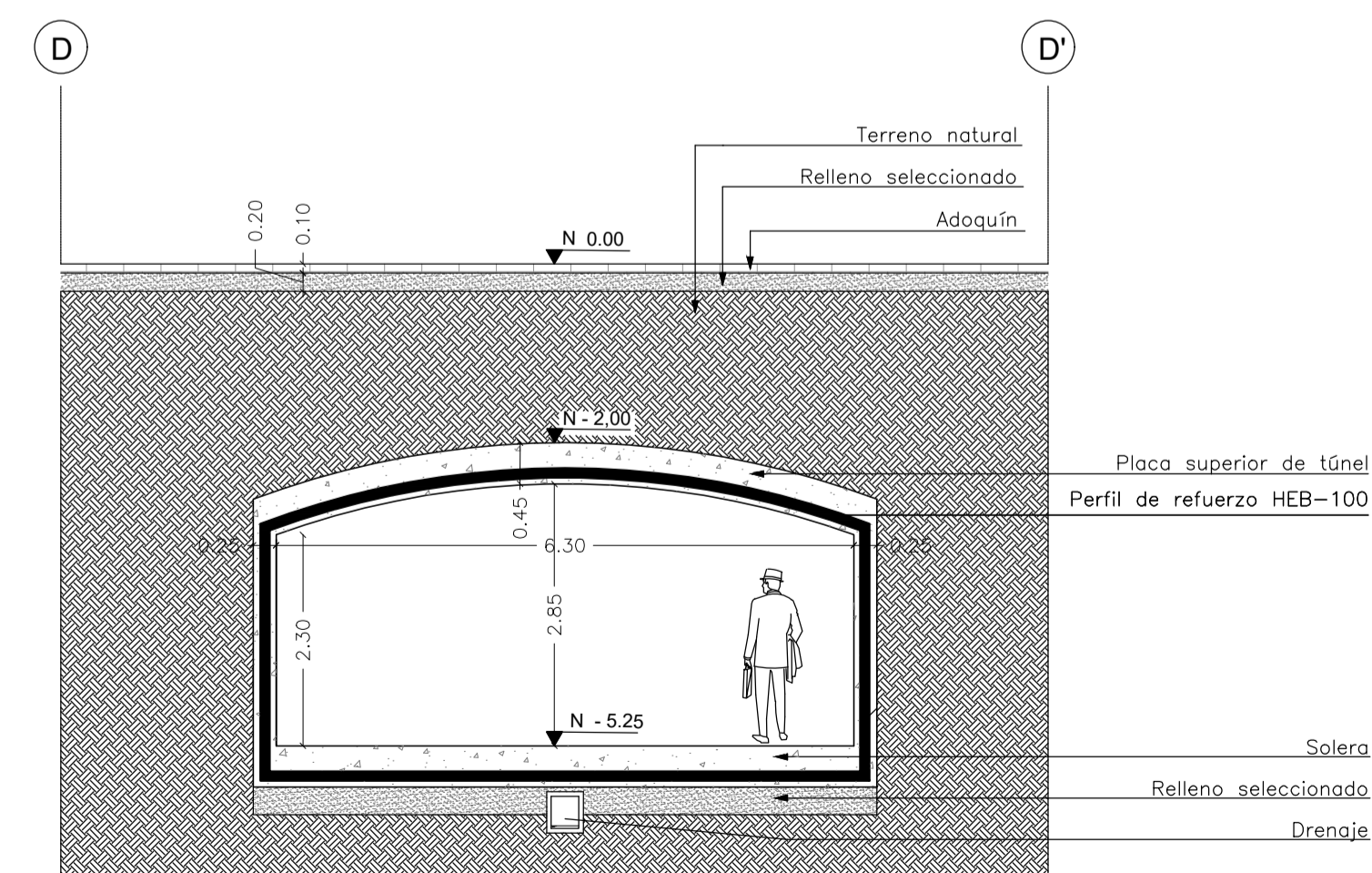
5 de 5



DETALLE PLANTA
ACCESO PLAZA SAN VICTORINO (ORIENTE)
ESC_1:75



CORTE E - E'
SECCIÓN DE TRANSICIÓN - TRANSVERSAL
ESC_1:75



CORTE D - D'
TÚNEL - TRANSVERSAL
ESC_1:75



UNIVERSIDAD SANTO TOMÁS

PRIMER CLAUSTRO UNIVERSITARIO DE COLOMBIA

ENCUESTA PUNTUAL "AV JIMENEZ" (CALLE 13 CON CARRERA 12)

Esta encuesta se realiza para fines netamente académicos, con objetivos de investigación y diseño de pasos subterráneos urbanos.

1. ¿Con que frecuencia cruza el semáforo de la estación de Transmilenio "Av. Jiménez" por la calle 13?
 - a. Todos los días.
 - b. Entre 2 y 4 veces a la semana.
 - c. Una vez por semana.
 - d. Pocas veces al mes.
 - e. Esporádicamente.
2. ¿Qué cantidad de articulados usualmente ve estacionados por la luz roja cuando cruza dicho semáforo?
 - a. Más de 3 articulados.
 - b. 1 o 2 articulados.
 - c. Ningún articulado.
3. ¿Cuánto tiempo en promedio cree que le toma esperar el cambio de luz del semáforo generalmente?
 - a. 5 o más minutos.
 - b. Entre 3 y 5 minutos.
 - c. Menos de tres minutos.
 - d. Un minuto o menos.
4. ¿Cuán útil considera usted mejorar el flujo tanto peatonal como vehicular en este punto de la ciudad?
 - a. Muy útil.
 - b. Útil.
 - c. Inútil.
5. Si en este punto de la ciudad se construyera un túnel peatonal, ¿Cuánto tiempo cree que le tomaría cruzar este túnel?
 - a. 5 minutos o más.
 - b. Entre 3 y 5 minutos.
 - c. Menos de 3 minutos.
 - d. 1 minuto o menos.
6. Si se construye el túnel en este punto de la ciudad, ¿usted haría uso de éste?
 - a. Si.
 - b. No.
7. ¿Qué tan seguro le parece cruzar el semáforo de la estación de Transmilenio "Av. Jiménez" por la calle 13?
 - a. Muy seguro.
 - b. seguro.
 - c. Normal.
 - d. Inseguro.
 - e. Muy inseguro.

ZONAS GEOTÉCNICAS

Mapa No 1
ZONAS GEOTÉCNICAS

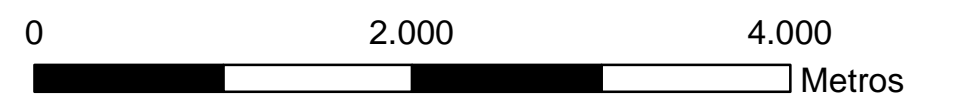
REPÚBLICA DE COLOMBIA



ALCALDÍA MAYOR
DE BOGOTÁ D.C.

SECRETARÍA DISTRITAL DE
PLANEACIÓN

ESCALA 1:40.000



CARACTERÍSTICAS TÉCNICAS

Sistema Proyección Cartesiana Datum MAGNA BOGOTÁ
Proyección Transversa de Mercator
Coordenadas planas definidas para Bogotá con origen cartesiano Fontibón
Coordenadas planas: Norte 109.320.965 metros y
Este 92.334.879 metros.
Origen en la intersección del meridiano -74,146592 con
el paralelo 4,680486
Plano de proyección 2.550 metros sobre el nivel medio del mar.

Fuentes: Cartográfica:
Fondo de Prevención y Atención de Emergencias
Secretaría Distrital de Planeación
Unidad Administrativa Especial de Catastro Distrital
Temática:
Zonificación de la respuesta sísmica de Bogotá para el
diseño sísmico resistente de edificaciones - POPAE 2010
Coordinación de Investigación y Desarrollo - POPAE 2010
NOTA: Los niveles de información geográficos externos al Distrito Capital, son meramente descriptivos, y
no sugieren competencia territorial.

Fecha:
DICIEMBRE DE 2010

CONVENCIONES

- Límite Distrito Capital
- Perímetro Urbano
- Límite municipio
- Vías arterias
- Línea Férrea

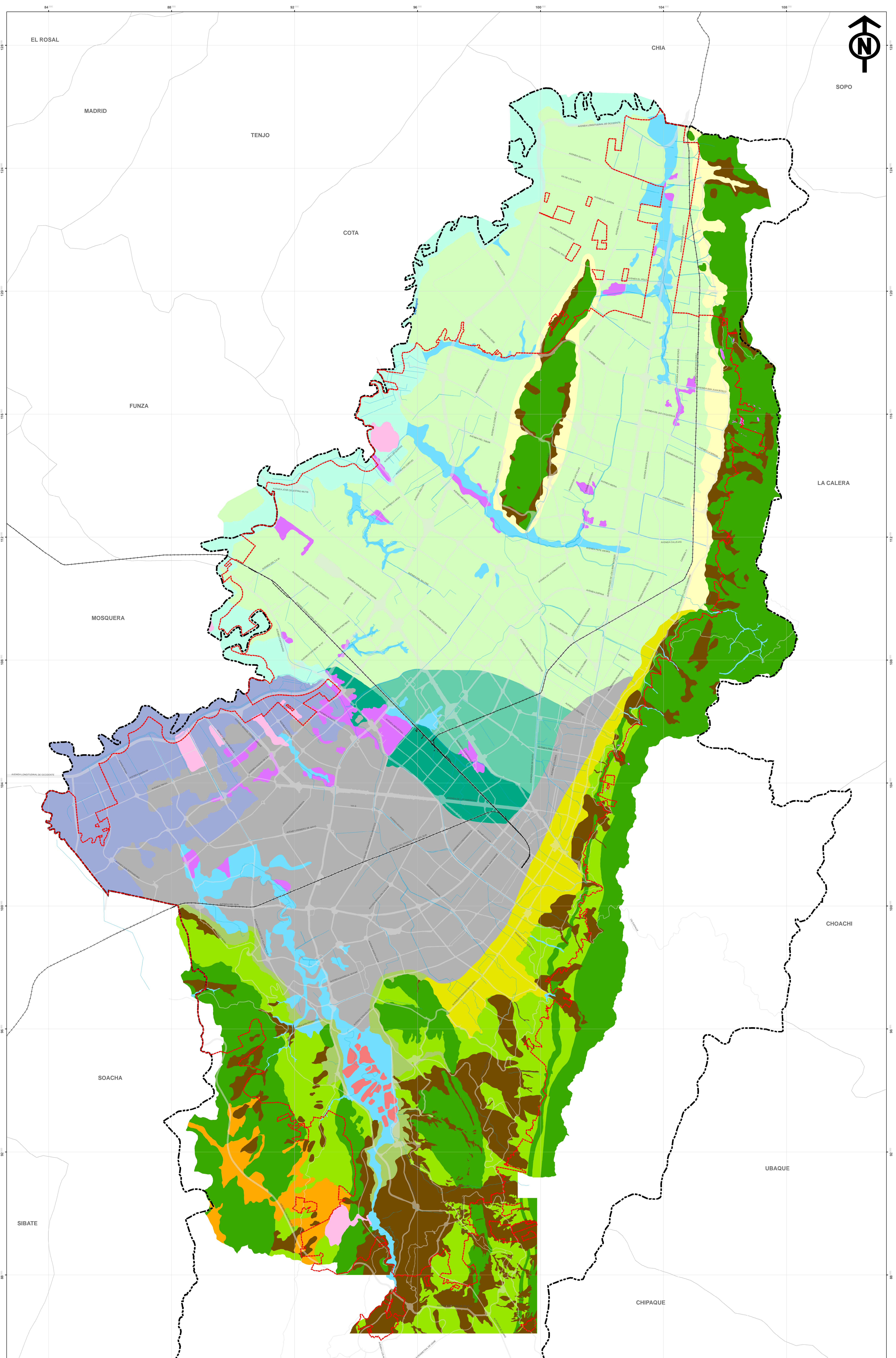
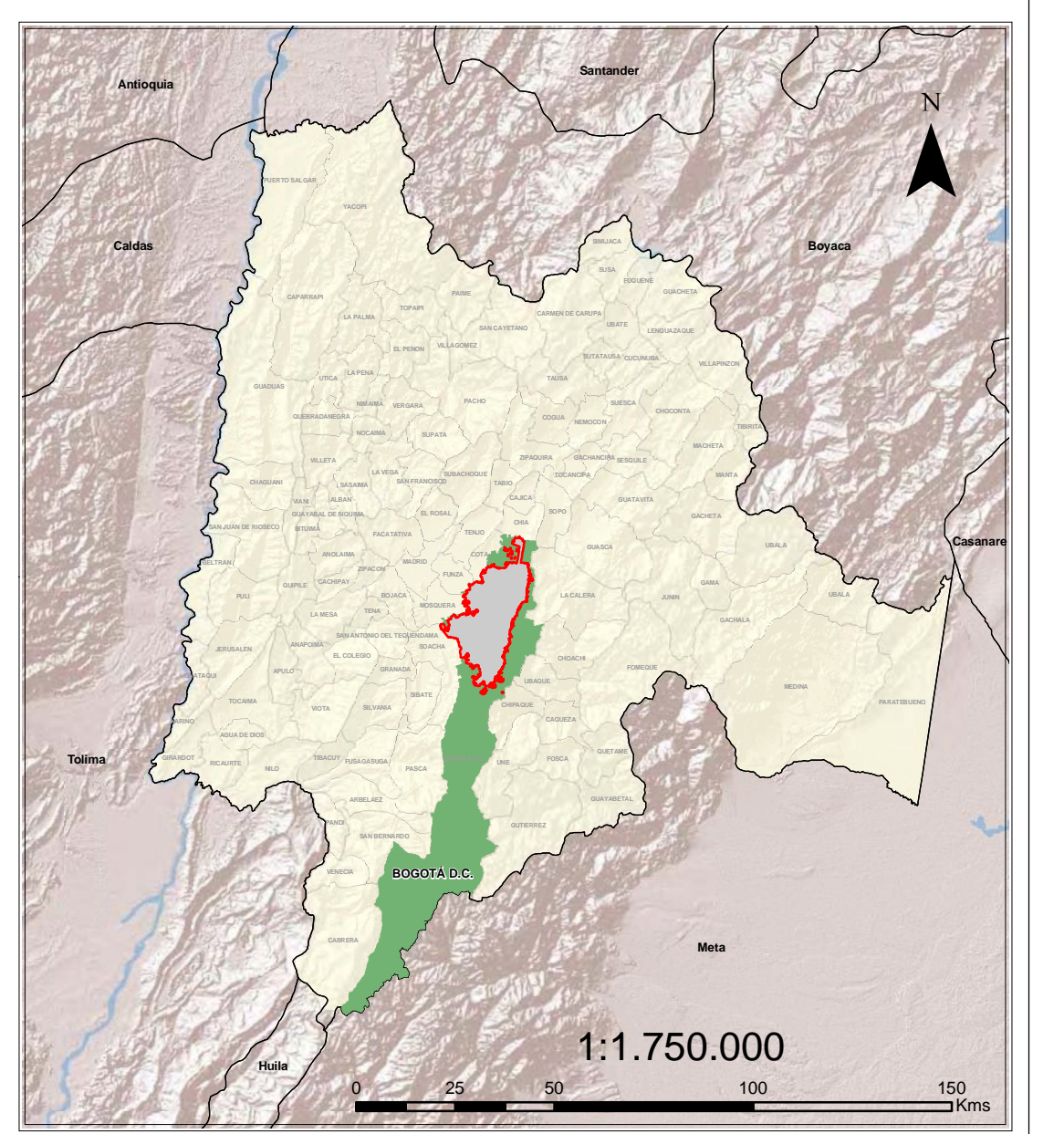
LEYENDA

- Cerros A
- Cerros B
- Piedemonte A
- Piedemonte B
- Piedemonte C
- Lacustre A
- Lacustre B
- Lacustre C
- Aluvial
- Llanura A
- Llanura B
- Cauce
- Depósito ladera
- Suelo residual
- Basura
- Relleno
- Excavación

SAMUEL MORENO ROJAS
ALCALDE MAYOR DE BOGOTÁ D.C.

MARÍA CAMILA URIBE SÁNCHEZ
SECRETARÍA DISTRITAL DE PLANEACIÓN

LOCALIZACIÓN DE BOGOTÁ D.C. EN
EL DEPARTAMENTO DE CUNDINAMARCA



ZONAS DE RESPUESTA SÍSMICA

Mapa No 2
ZONAS DE RESPUESTA SÍSMICA

REPÚBLICA DE COLOMBIA



ALCALDÍA MAYOR
DE BOGOTÁ D.C.

SECRETARÍA DISTRITAL DE
PLANEACIÓN

ESCALA 1:40.000



CARACTERÍSTICAS TÉCNICAS

Sistema Proyección Cartesiana Datum MAGNA BOGOTÁ
Proyección Transversa de Mercator
Coordenadas planas definidas para Bogotá con origen cartesiano Fontibón
Coordenadas planas: Norte 109.320.965 metros y
Este 92.334.879 metros.
Origen en la intersección del meridiano -74,146592 con
el paralelo 4,680486
Plano de proyección 2.550 metros sobre el nivel medio del mar.

Fuentes: Cartografía:
Fondo de Prevención y Atención de Emergencias
Secretaría Distrital de Planeación
Unidad Administrativa Especial de Catastro Distrital

Técnica:
Zonificación de la respuesta sísmica de Bogotá para el
diseño sísmico resistente de edificaciones - POPAE 2010
Coordinación de Investigación y Desarrollo - POPAE 2010

NOTA: Los niveles de información geográficos externos al Distrito Capital, son meramente descriptivos, y
no sugieren competencia territorial.

Fecha:
DICIEMBRE DE 2010

CONVENCIONES

- Límite Distrito Capital
- Perímetro Urbano
- Límite municipio
- Vías arterias
- Línea Férrea

LEYENDA

- Cerros
- Piedemonte A
- Piedemonte B
- Piedemonte C
- Lacustre 50
- Lacustre 100
- Lacustre 200
- Lacustre 300
- Lacustre 500
- Lacustre Aluvial 200
- Lacustre Aluvial 300
- Aluvial 50
- Aluvial 100
- Aluvial 200
- Aluvial 300
- Depósito Ladera

SAMUEL MORENO ROJAS
ALCALDE MAYOR DE BOGOTÁ D.C.

MARÍA CAMILA URIBE SÁNCHEZ
SECRETARÍA DISTRITAL DE PLANEACIÓN

LOCALIZACIÓN DE BOGOTÁ D.C. EN
EL DEPARTAMENTO DE CUNDINAMARCA

