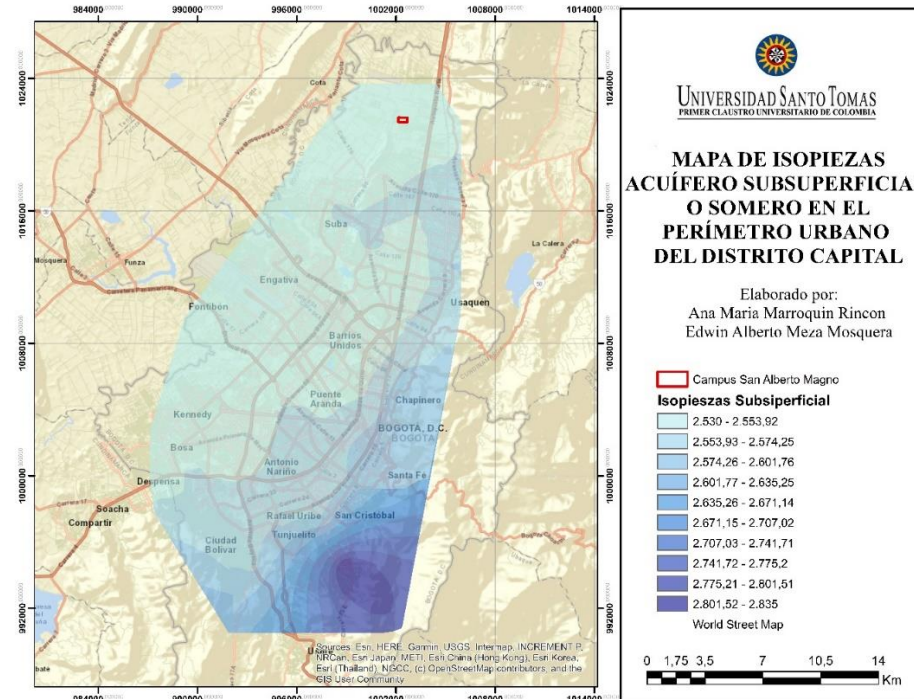


## ANEXO 6 FIGURAS DE ISOPIEZAS DEL ACUÍFERO SOMERO EN EL PERÍMETRO URBANO DEL DISTRITO CAPITAL.

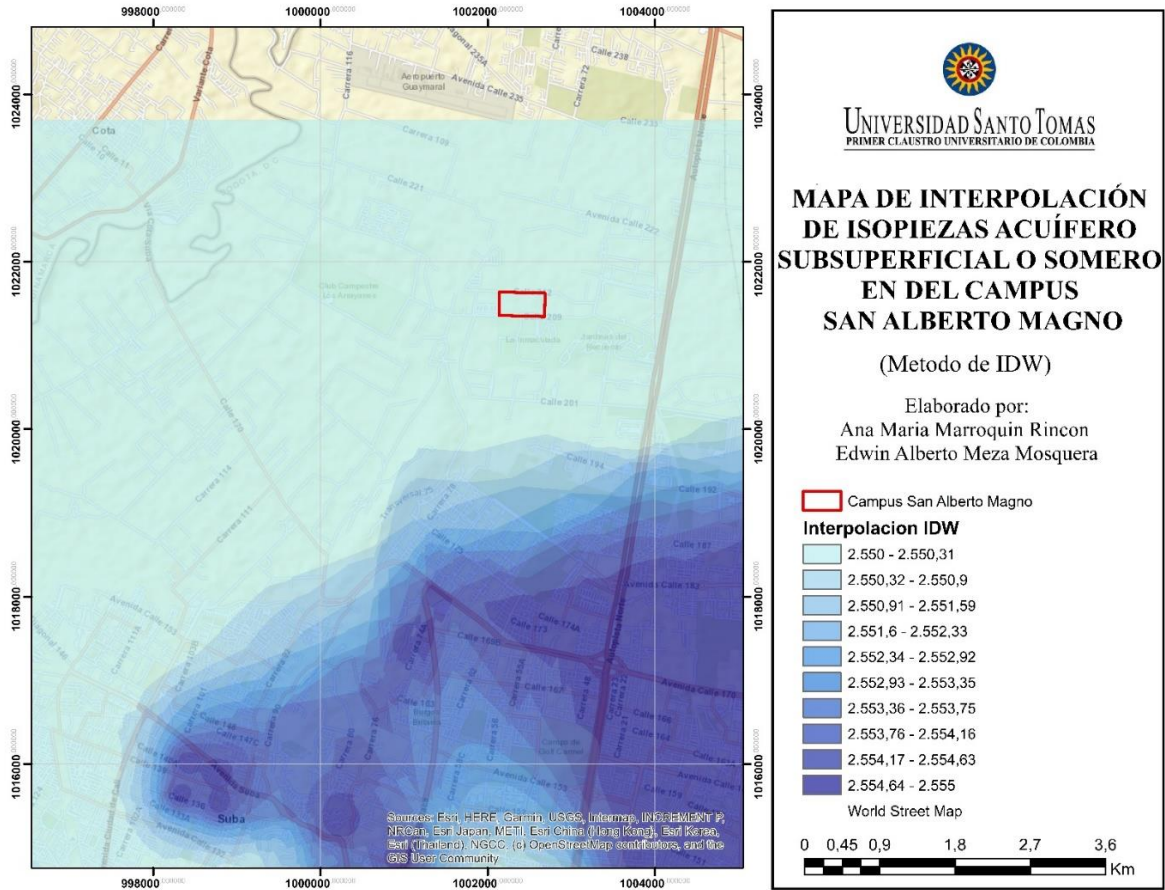
A continuación, se presentan los Figuras de isopiezas realizados mediante los métodos IDW y Kriging para la zona de estudio, a partir del Figura de isopiezas del perímetro urbano del distrito capital.

Figura 1. Isopiezas acuífero subsuperficial o somero en el perímetro urbano del distrito capital



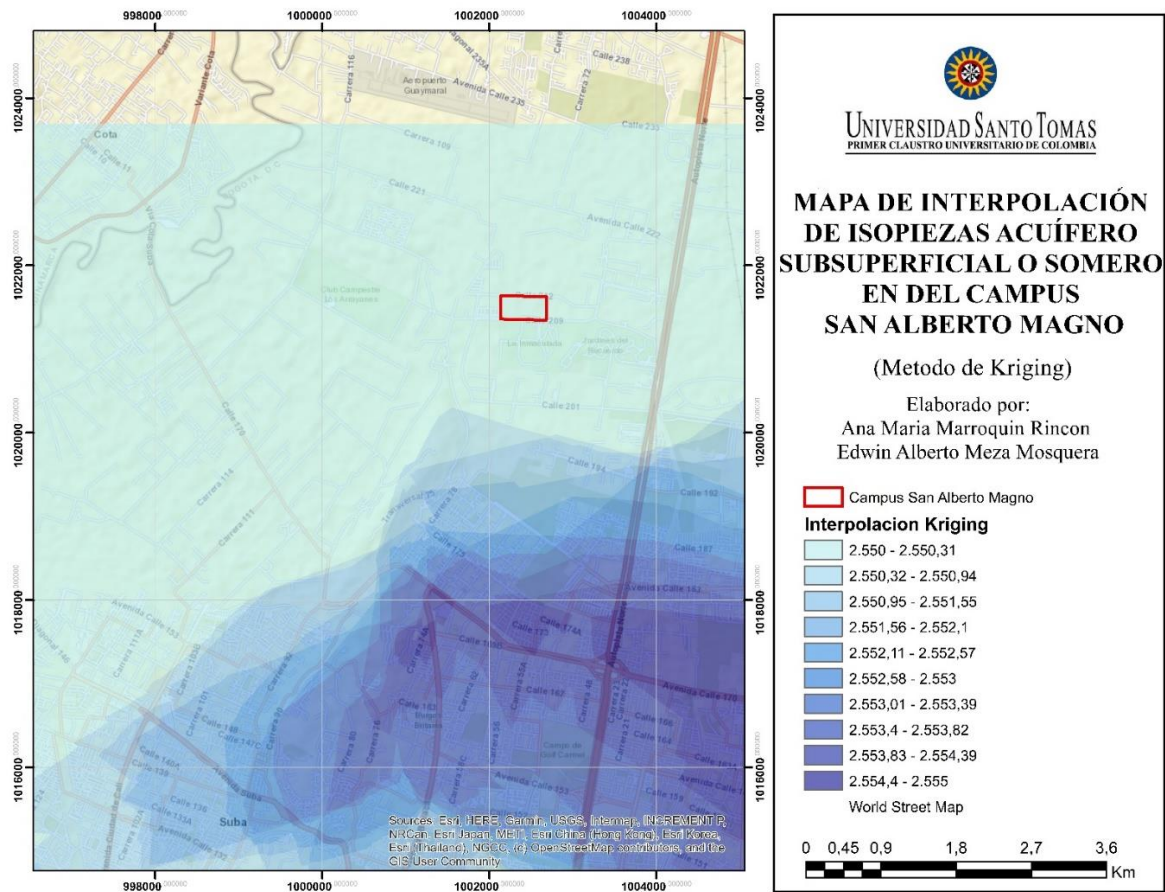
Nota. Figura de isopiezas acuífero subsuperficial o somero en el perímetro urbano del distrito capital. Fuente propia

Figura 2. Mapa de interpolación de isopiezas acuífero subsuperficial en el campus San Alberto Magno por el método IDW.



Nota: Figura de isopiezas acuífero subsuperficial o somero en el perímetro urbano del campus San Alberto Magno método IDW.

Figura 2. Figura de interpolación de isopiezas acuífero subsuperficial en el campus San Alberto Magno por el método Kriging.



Nota: Figura de isopiezas acuífero subsuperficial o somero en el perímetro urbano del campus San Alberto Magno método Kriging.