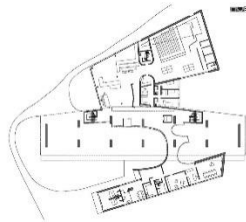


Componente Urbano

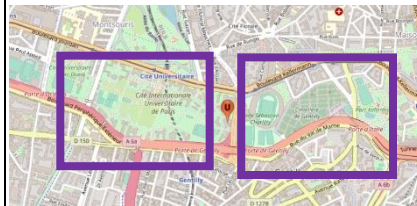
**Pabellón de Brasil
Ciudad Universitaria**



La ubicación de su lote esta directamente relacionado con unas vías principales de la ciudad el cual genera criterios de diseño como lo es la planta baja libre que conecta a los dos volúmenes

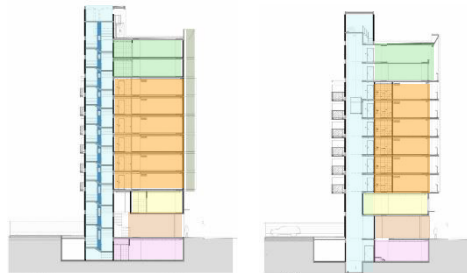


El hecho de generar en el lote en su planta del primero piso totalmente abierta para permitir la circulación y dinamismo entre su entorno y el pabellón universitario.



Alrededor del proyecto se encuentran espacios totalmente universitarios con usuarios estudiantiles el cual genera que el proyecto supla las necesidades de estos.

**Residencia Estudiantil /
Z BCG Arquitectos**

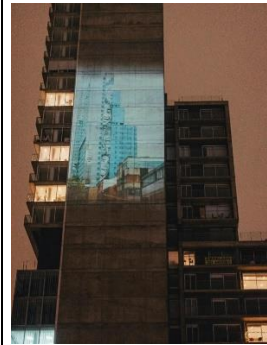


Ubicado en el centro de la ciudad de Mar del Plata se emplaza este nuevo y moderno edificio compacto. Surge de la necesidad de responder a la demanda estudiantil de alojamiento para estudiantes de localidades cercanas.

El componente urbano generado por su ubicación proporciona un criterio de diseño el cual es generar sus espacios más privados en la zona superior y los espacios públicos en las primeras plantas.



Torre Barcelona, The Spot for Students



Su ubicación urbana está relacionada con la cercanía de dos universidades bastante importantes de la ciudad de Bogotá.

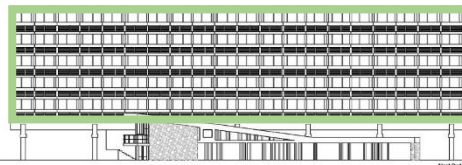
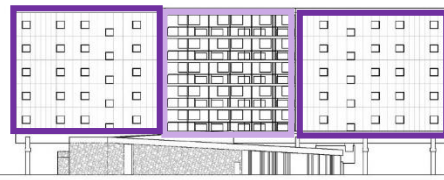
El criterio importante de este proyecto es generar completamente la integración de los estudiantes usando su arquitectura con espacios que suplan las necesidades de estos usuarios.

Conclusiones Del Componente Urbano

Del componente urbano de las residencias universitarias estudiadas se puede concluir que su implantación y criterios de diseño parte principalmente por la ubicación de las universidades, a partir de ahí se generan espacios de diferentes características según su estudio como lo son; accesos diseño de las primeras plantas, el como se relaciona con el exterior, afectación de las vías hacia el proyecto y la distribución de los espacios según su zonificación.

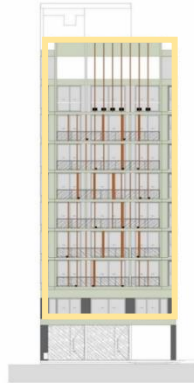
Componente Formal

Pabellón de Brasil Ciudad Universitaria



Bajo los criterios de diseño de le Corbusier, el manejo de las fachadas que tiene relación con la función del espacio interior y son expresados con; balcones típicos que sobresalen de la fachada generando una repetición arquitectónica, ventanas que expresan un carácter rítmico complementado con colores policromados

Residencia Estudiantil /
Z BCG Arquitectos



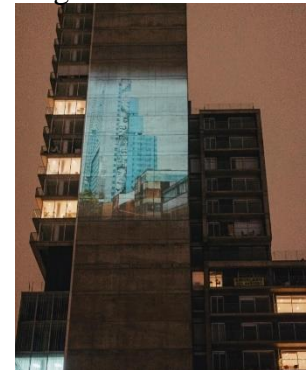
El proyecto al estar ubicado en una zona centro el cual conlleva a generar un edificio octogonal con espacios privados y públicos. Por medio de su fachada se expresa con los

*Torre Barcelona, The
Spot for Students*



Esta residencia ubicada en Bogotá es un proyecto singular debido a su forma ya que presentan una fachada muy dinámica conectando la arquitectura con el arte que representa a los jóvenes que son el usuario principal. Además de usar su composición formal para usos de integración.

Se implementa una geometría de ventanas y usos de concreto a la vista tanto en el interior como en el exterior con una forma octogonal y ventanas lineales que van conectadas con las terrazas resaltando los espacios importantes en su función.



Conclusiones Del Componente Formal

En el componente formal se concluye que su manejo de fachadas y forma va directamente relacionado con la distribución, el diseño al momento de expresar un lenguaje arquitectónico de los espacios que son principales a secundarios, en los que se pueden resaltar por medio de elementos como parasoles, colores o forma de dinamismo en el juego de materiales, todo el conjunto a la espacialidad del proyecto

Componente Funcional

| | | |
|---|---|---|
| <p>Pabellón de Brasil Ciudad Universitaria</p>  |  <p> Área de servicios y puntos fijos Área privada de habitaciones Áreas comunes Área administrativa Área libre Área servicios Área de habitaciones </p> | <p>Su zonificación es sencilla se divide en espacios laterales con una circulación central que lo distribuye hacia laterales en los cuales se divide la zona privada y zona publica del edificio, teniendo en sus esquinas los puntos fijos sin generar un cruce de circulaciones.</p> <p>Su primer piso es una planta libre que permite la circulación con espacios verdes y dejando espacios como administración y auditorio.</p> |
| <p>Residencia Estudiantil / Z BCG Arquitectos</p>  |  <p> Puntos fijos área de servicios área de recepción área administrativa área de habitaciones área de zonas comunes </p> | <p>Esta residencia estudiantil maneja una su distribución principal por un punto fijos llevando la función inicial desde lo publico a los pisos mas altos que son los privados</p> <p>La distribución espacial se maneja en la fachada principal los espacios y en la fachada posterior los que son los puntos fijos y cuartos técnicos.</p> |
| <p>Torre Barcelona, The Spot for Students</p>  |  <p>El proyecto de la residencia ubicado en Bogotá maneja una función compleja ya que su distribución se divide en espacios muy diversos como habitaciones, zonas sociales, zonas de esparcimiento.</p> <p>Su componente formal principal son las habitaciones el cual en su tipología divide en dos zonas; una de descanso y otra en una zona de uso de cocina, closet y baños</p> | |

Conclusiones Del Componente Formal

En el componente funcional va muy relacionado con los componentes anteriores debido a que su función está en concordancia con los criterios de diseño de su implantación, igualmente se puede concluir la división de los espacios públicos y privados por medio de circulaciones ya sean horizontales o verticales el cual es un punto importante a tener en cuenta en el cruce de estas y estar debidamente separadas en cuando su función.

Componente Técnico

Pabellón de Brasil
Ciudad Universitaria



El hormigón, como resultado, es rugoso y sin tratar y retiene gran parte del patrón de vetas de la madera que lo formó. Este proceso pone de manifiesto la construcción y la artesanía del edificio al revelar las materias primas y los procesos formativos que constituyen el edificio.

El proyecto maneja un sistema constructivo porticado siendo un criterio del arquitecto complementándolo con la materialidad usada.

Residencia Estudiantil /
Z BCG Arquitectos



Su componente técnico estructural es sistema porticado de columnas con uso de materialidad de concreto a la vista, además de los parasoles en madera utilizados en la fachada.

El vidrio complementa la estética y estructural de la residencia.



***Torre Barcelona, The
Spot for Students***



La residencia de estudiantes de Bogotá no se tiene mucha información de su estructura, pero se entiende por medio de su fachada y función de espacio el uso del hormigón tanto en su exterior como en el interior, además por su altura debe manejar un cimentación y columnas de grandes dimensiones además de muros estructurales.

Conclusiones Del Componente Técnico

En el componente técnico se puede concluir el uso de sistemas porticados tradicionales debido a que genera una organización espacial adecuada sobre todo para las habitaciones que deben tener espacios libres y abiertos, además la materialidad es un complemento en este componente ya que hormigón a la vista es usado en las tres tipologías por estética y función.