

PRESUPUESTO ANUAL DE COSTOS ADMINISTRATIVOS:

COSTOS ADMINISTRATIVOS A 5 AÑOS

CONCEPTO / AÑO	2012	2013	20142	20152	2016
Personal Administrativo	\$ 51.932.700	\$ 53.750.345	\$ 55.481.106	\$ 57.633.772	\$ 59.823.856
Contratistas	\$ 7.150.000	\$ 7.400.250	\$ 7.638.538	\$ 7.934.913	\$ 8.236.440
Servicios públicos y arriendos	\$ 3.840.000	\$ 3.974.400	\$ 4.102.376	\$ 4.261.548	\$ 4.423.487
TOTAL COSTOS FIJOS	\$ 62.922.700	\$ 65.124.995	\$ 67.222.019	\$ 69.830.234	\$ 72.483.783

Banco de la República -
Índice de Precios al Consumidor (IPC)

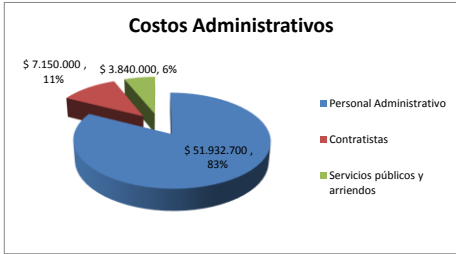
3,50%	2010
3,22%	2011
3,88%	2012
3,80%	2013

PRESUPUESTO MENSUAL DE COSTOS ADMINISTRATIVOS

CONCEPTO / MES	1	2	3	4	5	6	7	8	9	10	11	12	TOTAL AÑO 1
Subtotal Personal Administrativo	\$ 4.327.725	\$ 4.327.725	\$ 4.327.725	\$ 4.327.725	\$ 4.327.725	\$ 4.327.725	\$ 4.327.725	\$ 4.327.725	\$ 4.327.725	\$ 4.327.725	\$ 4.327.725	\$ 4.327.725	\$ 51.932.700
Gerente	\$ 2.200.000	\$ 2.200.000	\$ 2.200.000	\$ 2.200.000	\$ 2.200.000	\$ 2.200.000	\$ 2.200.000	\$ 2.200.000	\$ 2.200.000	\$ 2.200.000	\$ 2.200.000	\$ 2.200.000	\$ 26.400.000
secretaria	\$ 650.000	\$ 650.000	\$ 650.000	\$ 650.000	\$ 650.000	\$ 650.000	\$ 650.000	\$ 650.000	\$ 650.000	\$ 650.000	\$ 650.000	\$ 650.000	\$ 7.800.000
	\$ 0	\$ 0	\$ 0	\$ 0	\$ 0	\$ 0	\$ 0	\$ 0	\$ 0	\$ 0	\$ 0	\$ 0	\$ 0
	\$ 0	\$ 0	\$ 0	\$ 0	\$ 0	\$ 0	\$ 0	\$ 0	\$ 0	\$ 0	\$ 0	\$ 0	\$ 0
	\$ 0	\$ 0	\$ 0	\$ 0	\$ 0	\$ 0	\$ 0	\$ 0	\$ 0	\$ 0	\$ 0	\$ 0	\$ 0
	\$ 0	\$ 0	\$ 0	\$ 0	\$ 0	\$ 0	\$ 0	\$ 0	\$ 0	\$ 0	\$ 0	\$ 0	\$ 0
	\$ 0	\$ 0	\$ 0	\$ 0	\$ 0	\$ 0	\$ 0	\$ 0	\$ 0	\$ 0	\$ 0	\$ 0	\$ 0
	\$ 0	\$ 0	\$ 0	\$ 0	\$ 0	\$ 0	\$ 0	\$ 0	\$ 0	\$ 0	\$ 0	\$ 0	\$ 0
	\$ 0	\$ 0	\$ 0	\$ 0	\$ 0	\$ 0	\$ 0	\$ 0	\$ 0	\$ 0	\$ 0	\$ 0	\$ 0
	\$ 0	\$ 0	\$ 0	\$ 0	\$ 0	\$ 0	\$ 0	\$ 0	\$ 0	\$ 0	\$ 0	\$ 0	\$ 0
	\$ 0	\$ 0	\$ 0	\$ 0	\$ 0	\$ 0	\$ 0	\$ 0	\$ 0	\$ 0	\$ 0	\$ 0	\$ 0
	\$ 0	\$ 0	\$ 0	\$ 0	\$ 0	\$ 0	\$ 0	\$ 0	\$ 0	\$ 0	\$ 0	\$ 0	\$ 0
Prestaciones de Ley	\$ 1.477.725	\$ 1.477.725	\$ 1.477.725	\$ 1.477.725	\$ 1.477.725	\$ 1.477.725	\$ 1.477.725	\$ 1.477.725	\$ 1.477.725	\$ 1.477.725	\$ 1.477.725	\$ 1.477.725	\$ 17.732.700
CONCEPTO / MES	1	2	3	4	5	6	7	8	9	10	11	12	TOTAL AÑO 1
Subtotal Contratistas	\$ 650.000	\$ 650.000	\$ 650.000	\$ 650.000	\$ 650.000	\$ 650.000	\$ 650.000	\$ 650.000	\$ 650.000	\$ 650.000	\$ 650.000	\$ 650.000	\$ 7.150.000
Contador	\$ 450.000	\$ 450.000	\$ 450.000	\$ 450.000	\$ 450.000	\$ 450.000	\$ 450.000	\$ 450.000	\$ 450.000	\$ 450.000	\$ 450.000	\$ 450.000	\$ 4.950.000
persona de oficio varios	\$ 200.000	\$ 200.000	\$ 200.000	\$ 200.000	\$ 200.000	\$ 200.000	\$ 200.000	\$ 200.000	\$ 200.000	\$ 200.000	\$ 200.000	\$ 200.000	\$ 2.200.000
	\$ 0	\$ 0	\$ 0	\$ 0	\$ 0	\$ 0	\$ 0	\$ 0	\$ 0	\$ 0	\$ 0	\$ 0	\$ 0
	\$ 0	\$ 0	\$ 0	\$ 0	\$ 0	\$ 0	\$ 0	\$ 0	\$ 0	\$ 0	\$ 0	\$ 0	\$ 0
	\$ 0	\$ 0	\$ 0	\$ 0	\$ 0	\$ 0	\$ 0	\$ 0	\$ 0	\$ 0	\$ 0	\$ 0	\$ 0
	\$ 0	\$ 0	\$ 0	\$ 0	\$ 0	\$ 0	\$ 0	\$ 0	\$ 0	\$ 0	\$ 0	\$ 0	\$ 0
	\$ 0	\$ 0	\$ 0	\$ 0	\$ 0	\$ 0	\$ 0	\$ 0	\$ 0	\$ 0	\$ 0	\$ 0	\$ 0
	\$ 0	\$ 0	\$ 0	\$ 0	\$ 0	\$ 0	\$ 0	\$ 0	\$ 0	\$ 0	\$ 0	\$ 0	\$ 0
	\$ 0	\$ 0	\$ 0	\$ 0	\$ 0	\$ 0	\$ 0	\$ 0	\$ 0	\$ 0	\$ 0	\$ 0	\$ 0
	\$ 0	\$ 0	\$ 0	\$ 0	\$ 0	\$ 0	\$ 0	\$ 0	\$ 0	\$ 0	\$ 0	\$ 0	\$ 0
	\$ 0	\$ 0	\$ 0	\$ 0	\$ 0	\$ 0	\$ 0	\$ 0	\$ 0	\$ 0	\$ 0	\$ 0	\$ 0
	\$ 0	\$ 0	\$ 0	\$ 0	\$ 0	\$ 0	\$ 0	\$ 0	\$ 0	\$ 0	\$ 0	\$ 0	\$ 0
CONCEPTO / MES	1	2	3	4	5	6	7	8	9	10	11	12	TOTAL AÑO 1
Servicios Públicos y arriendo	\$ 320.000	\$ 320.000	\$ 320.000	\$ 320.000	\$ 320.000	\$ 320.000	\$ 320.000	\$ 320.000	\$ 320.000	\$ 320.000	\$ 320.000	\$ 320.000	\$ 3.840.000
Energía	\$ 100.000	\$ 100.000	\$ 100.000	\$ 100.000	\$ 100.000	\$ 100.000	\$ 100.000	\$ 100.000	\$ 100.000	\$ 100.000	\$ 100.000	\$ 100.000	\$ 1.200.000
Acueducto y alcantarillado	\$ 70.000	\$ 70.000	\$ 70.000	\$ 70.000	\$ 70.000	\$ 70.000	\$ 70.000	\$ 70.000	\$ 70.000	\$ 70.000	\$ 70.000	\$ 70.000	\$ 840.000
Gas	\$ 0	\$ 0	\$ 0	\$ 0	\$ 0	\$ 0	\$ 0	\$ 0	\$ 0	\$ 0	\$ 0	\$ 0	\$ 0
Telefono-Internet	\$ 150.000	\$ 150.000	\$ 150.000	\$ 150.000	\$ 150.000	\$ 150.000	\$ 150.000	\$ 150.000	\$ 150.000	\$ 150.000	\$ 150.000	\$ 150.000	\$ 1.800.000
	\$ 0	\$ 0	\$ 0	\$ 0	\$ 0	\$ 0	\$ 0	\$ 0	\$ 0	\$ 0	\$ 0	\$ 0	\$ 0
TOTAL COSTOS FIJOS	\$ 5.297.725	\$ 5.297.725	\$ 5.297.725	\$ 5.297.725	\$ 5.297.725	\$ 5.297.725	\$ 5.297.725	\$ 5.297.725	\$ 5.297.725	\$ 5.297.725	\$ 5.297.725	\$ 5.297.725	\$ 62.922.700

PRESTACIONES LEGALES

Cesantías	8,33%
Intereses de Cesantías	1,00%
Primas	8,33%
Vacaciones	4,17%
Caja de Compensación	4,00%
I.C.B.F.	3,00%
SENA	2,00%
Salud	8,50%
Pension	12,00%
ARP	0,52%
TOTAL PRESTACIONES	51,85%



CONCEPTO / MES	MES
Subtotal Personal Administrativo	\$ 4.327.725
Subtotal Contratistas	\$ 650.000
Servicios Públicos y arriendo	\$ 320.000
TOTAL COSTOS FIJOS	\$ 5.297.725

