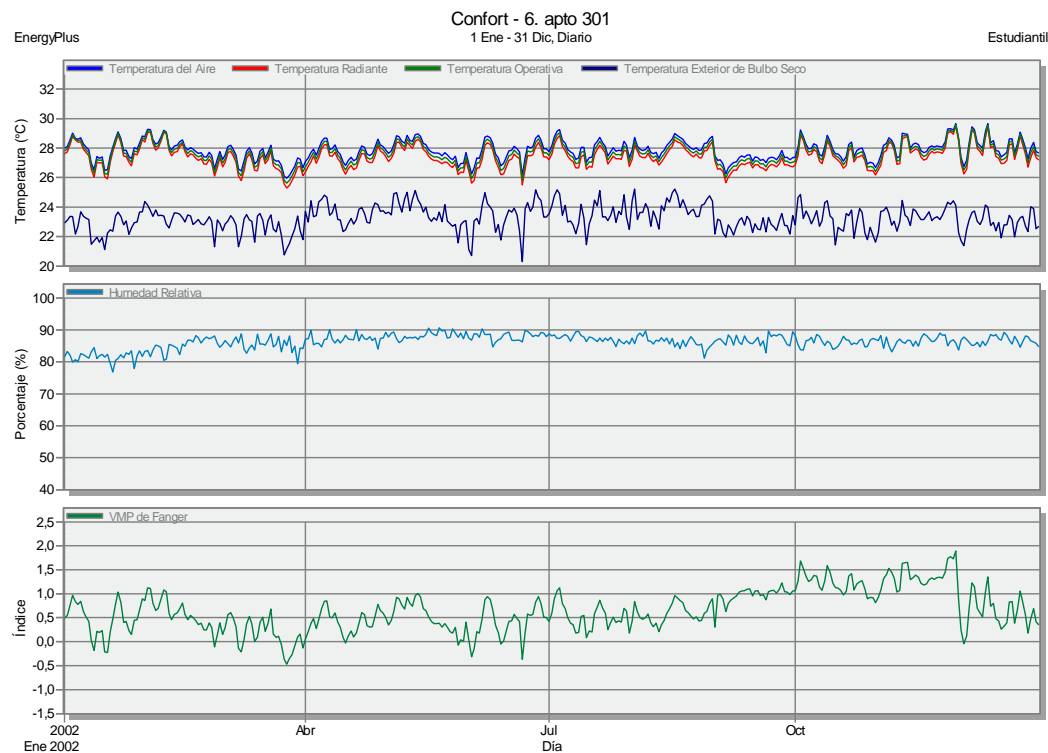


## Apéndice J. Confort térmico – Fanger VMP

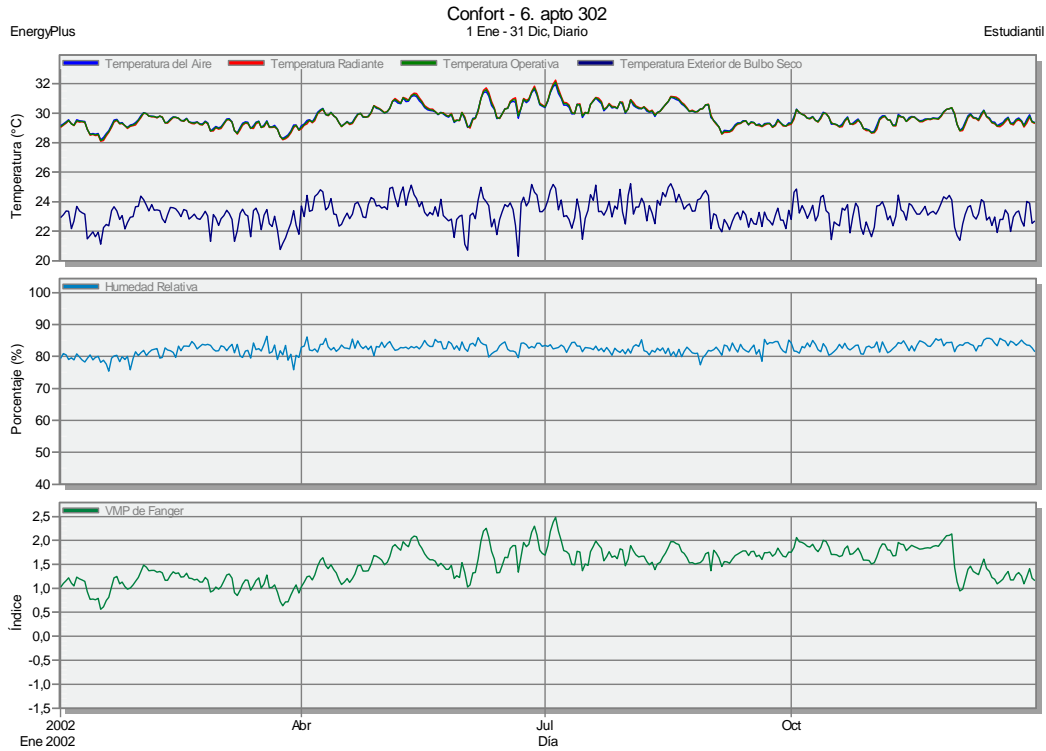
### Confort Térmico – Fanger VMP, Torre 6

Las siguientes imágenes muestran las gráficas de Temperatura ( $^{\circ}\text{C}$ ) las cuales comprenden el comportamiento de la Temp, del aire, Temp, radiante, Temp, operativa y Tem exterior de bulbo seco, también se muestran las gráficas de Humedad relativa (%) y del VMP de Fanger. Todos los esquemas son resultado de las simulaciones realizadas en los apartamentos del piso 3 de la Torre 6. Informe generado por DesignBuilder v4.2.0.054©

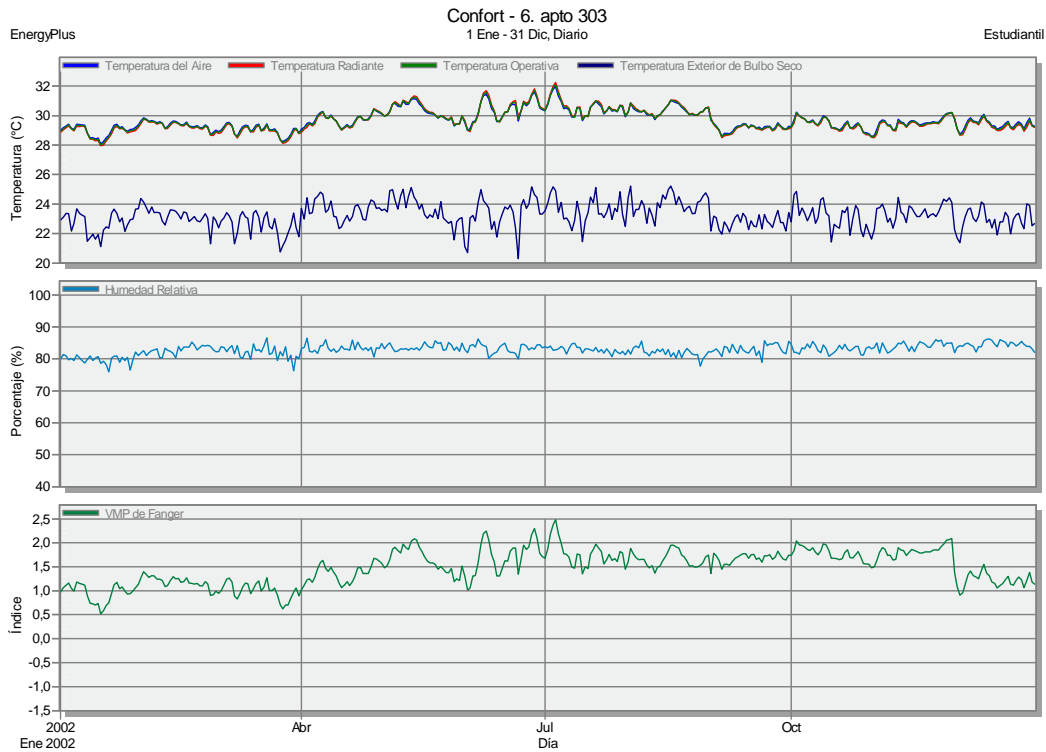
### Datos de Simulación para TORRE 6, apto 301



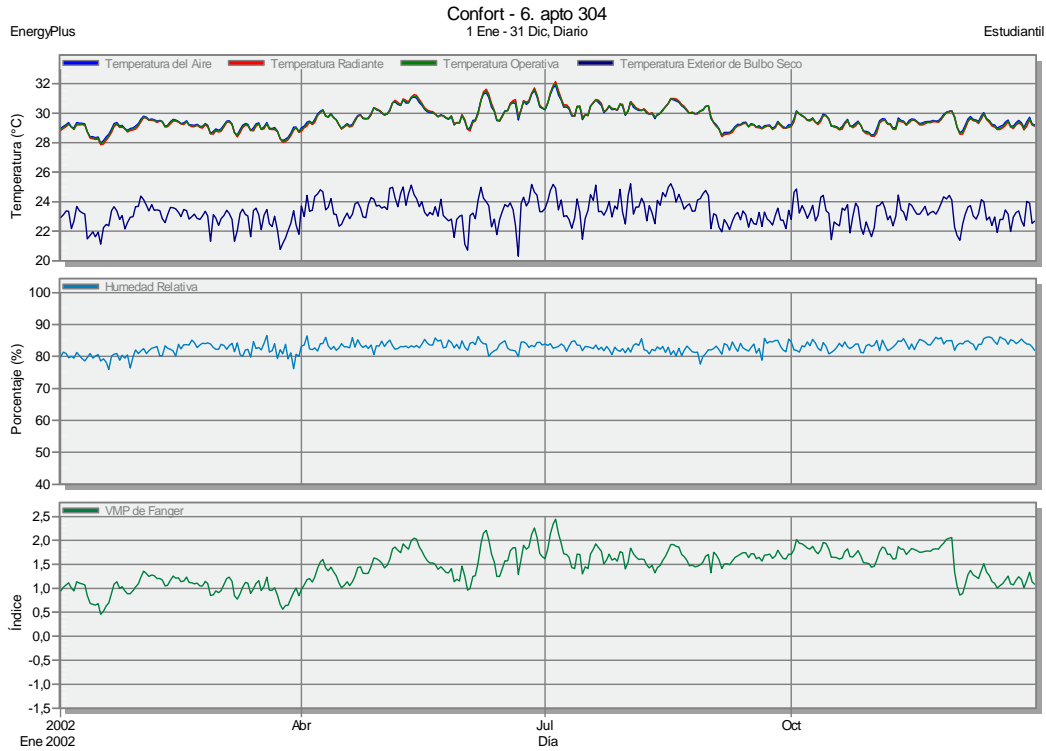
Datos de Simulación para TORRE 6, apto 302



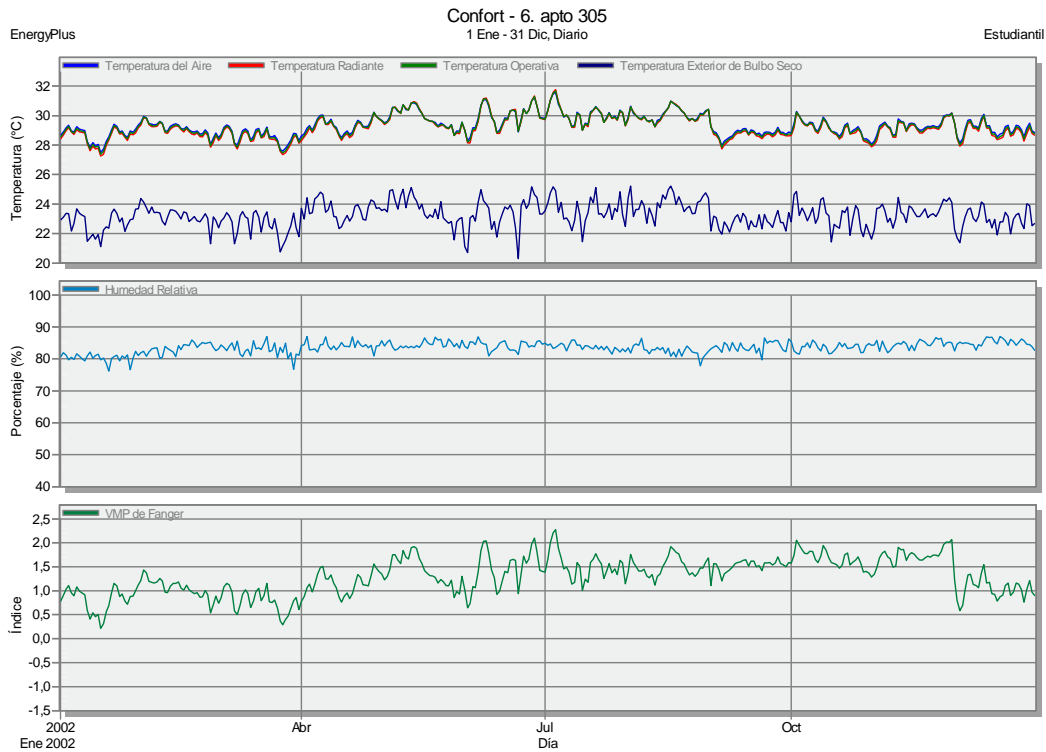
Datos de Simulación para TORRE 6, apto 303



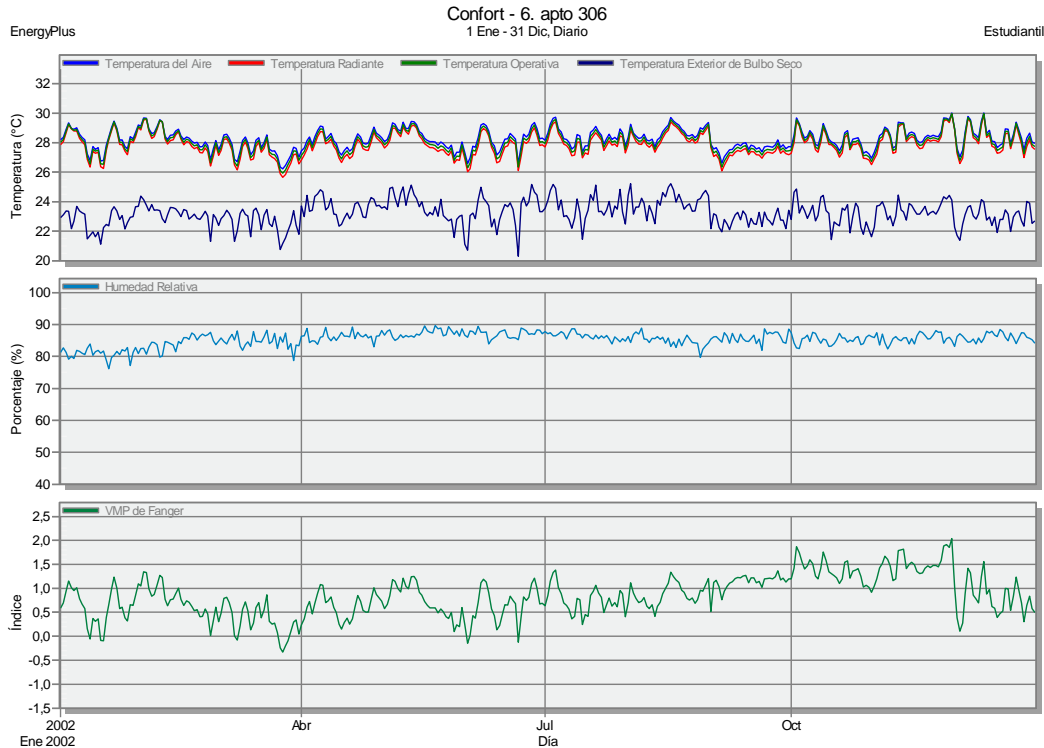
Datos de Simulación para TORRE 6, apto 304



Datos de Simulación para TORRE 6, apto 305



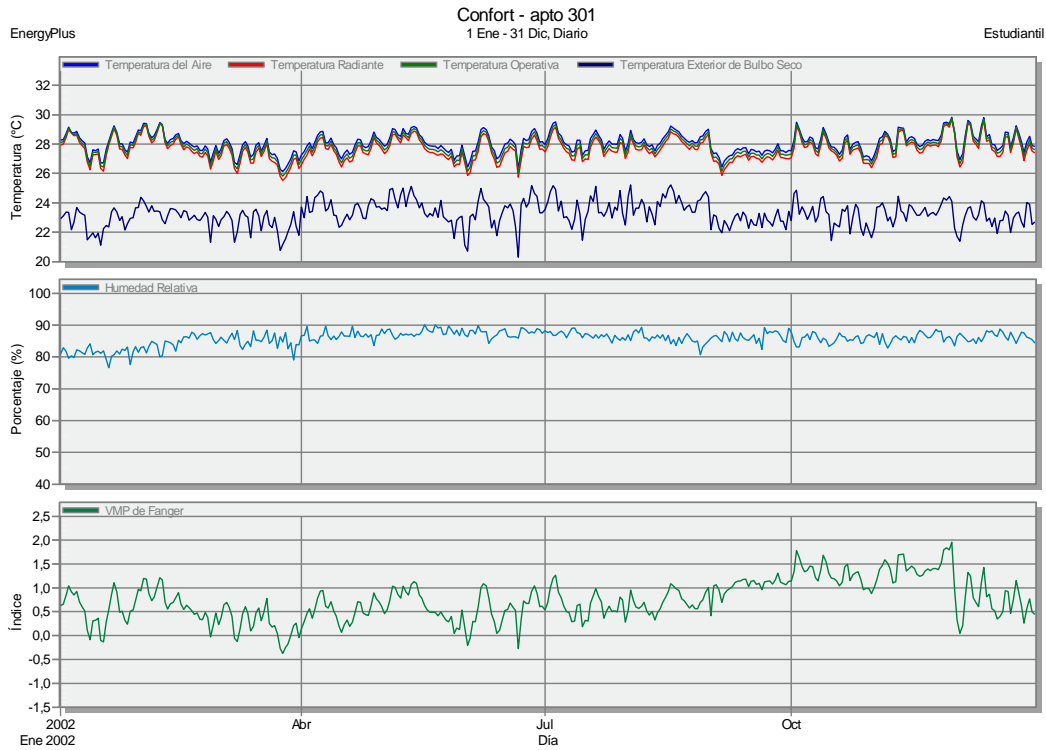
## Datos de Simulación para TORRE 6, apto 306

**Confort Térmico – Fanger PMV, Torre 7**

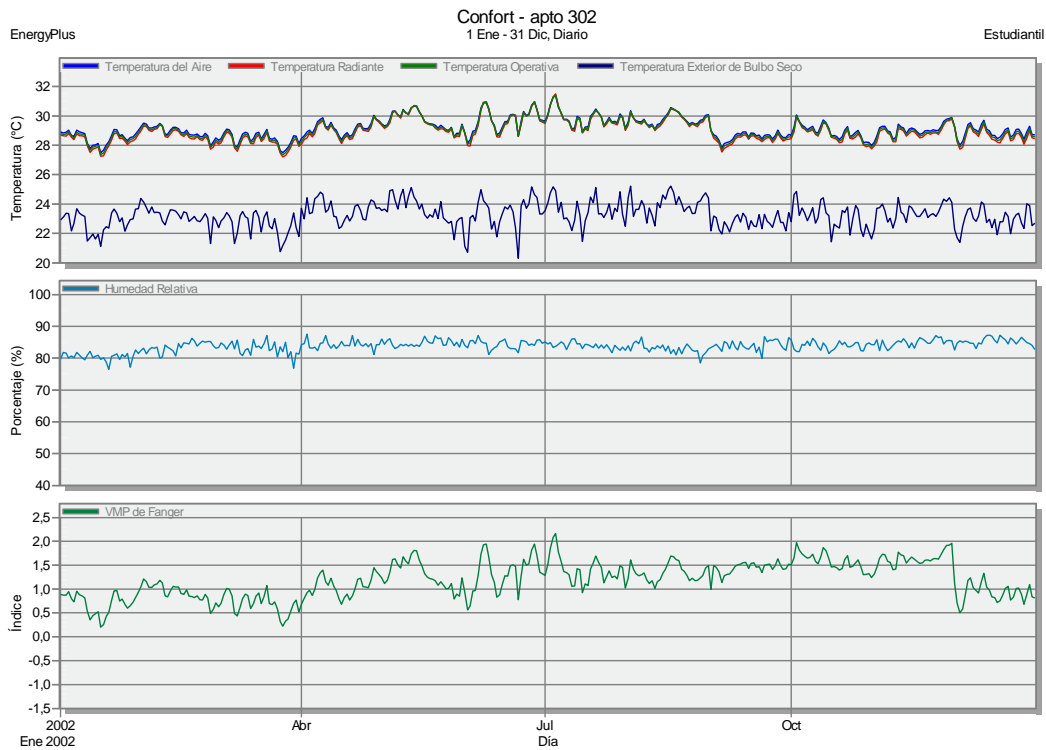
Las siguientes imágenes muestran las gráficas de Temperatura ( $^{\circ}\text{C}$ ) las cuales comprenden el comportamiento de la Temp, del aire, Temp, radiante, Temp, operativa y Tem exterior de bulbo seco, también se muestran las gráficas de Humedad relativa (%) y del VMP de Fanger. Todos los esquemas son resultado de las simulaciones realizadas en los apartamentos del piso 3 de la Torre

7. Informe generado por DesignBuilder v4.2.0.054©

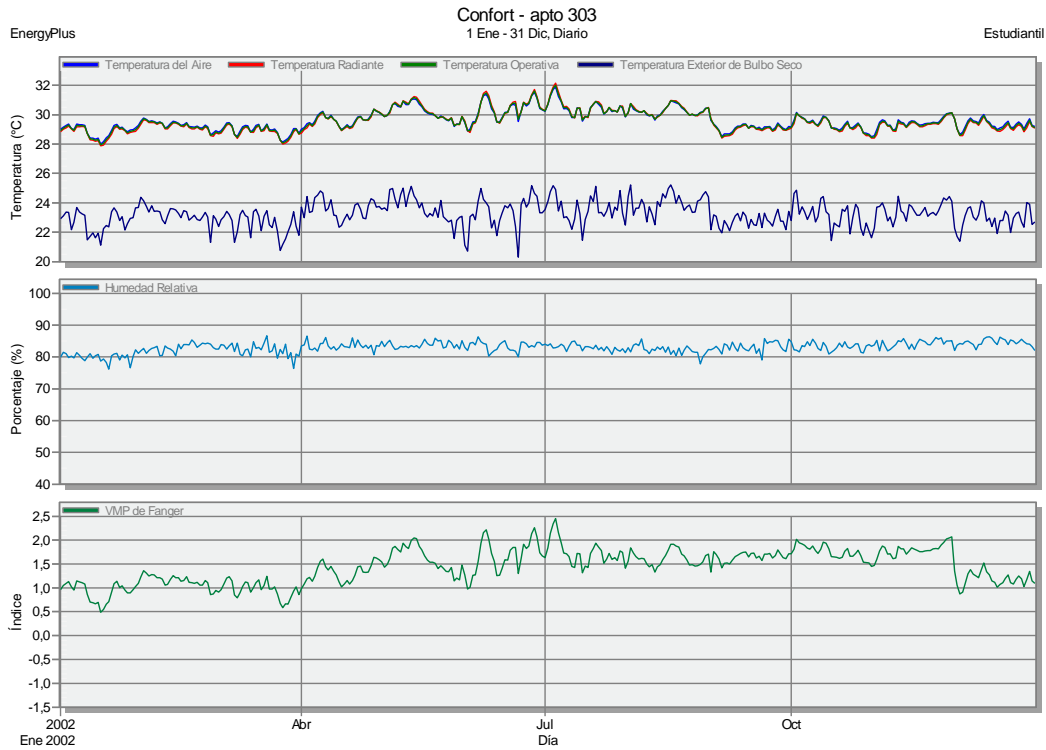
Datos de Simulación para TORRE 7, apto 301



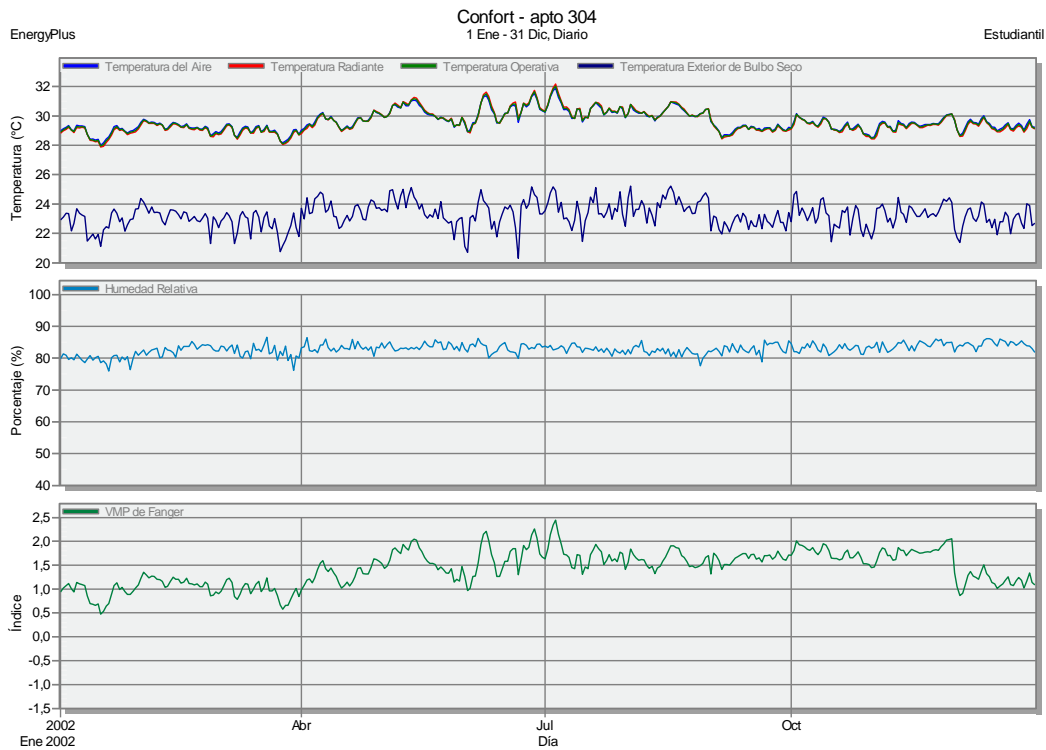
Datos de Simulación para TORRE 7, apto 302



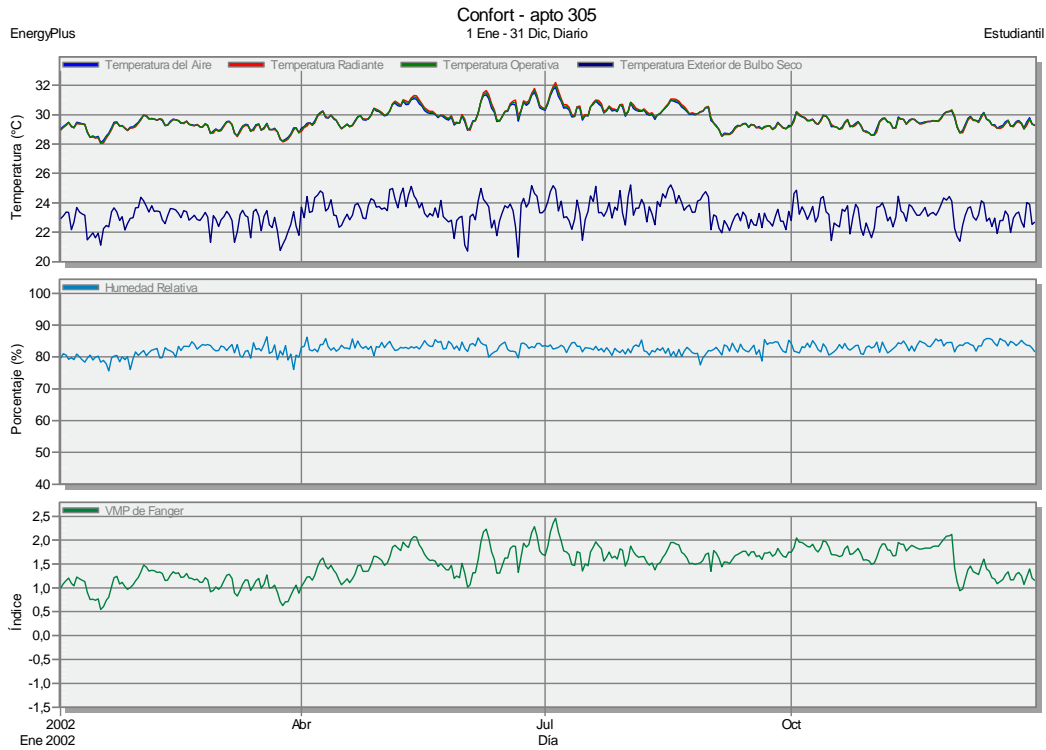
Datos de Simulación para TORRE 7, apto 303



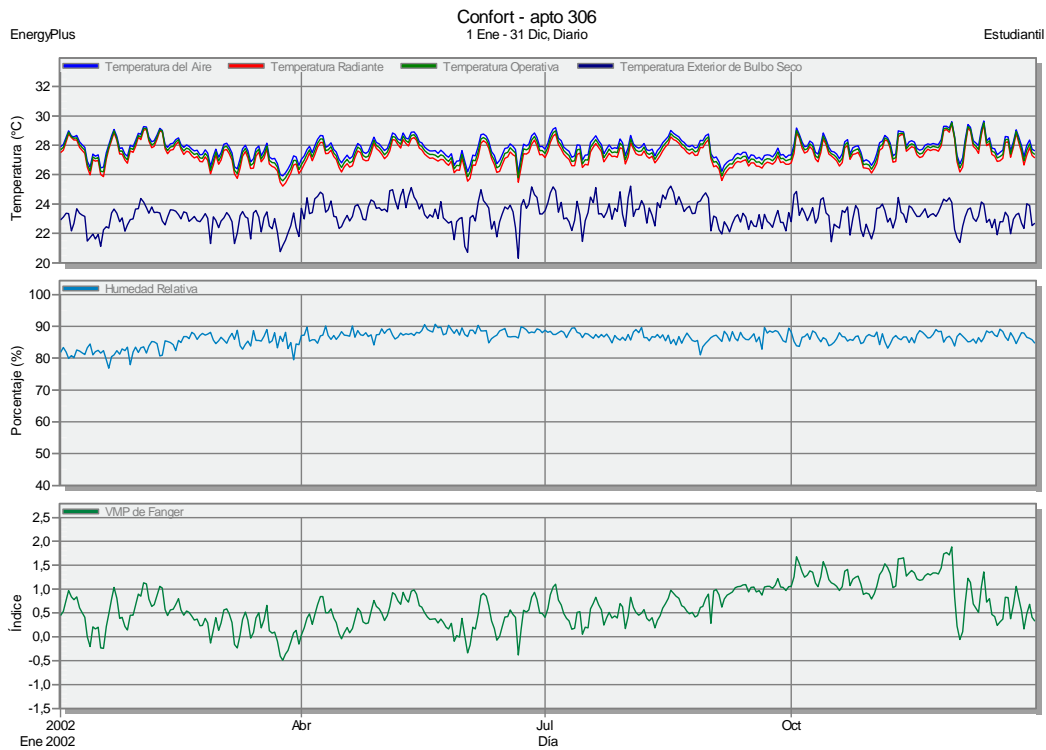
Datos de Simulación para TORRE 7, apto 304



Datos de Simulación para TORRE 7, apto 305



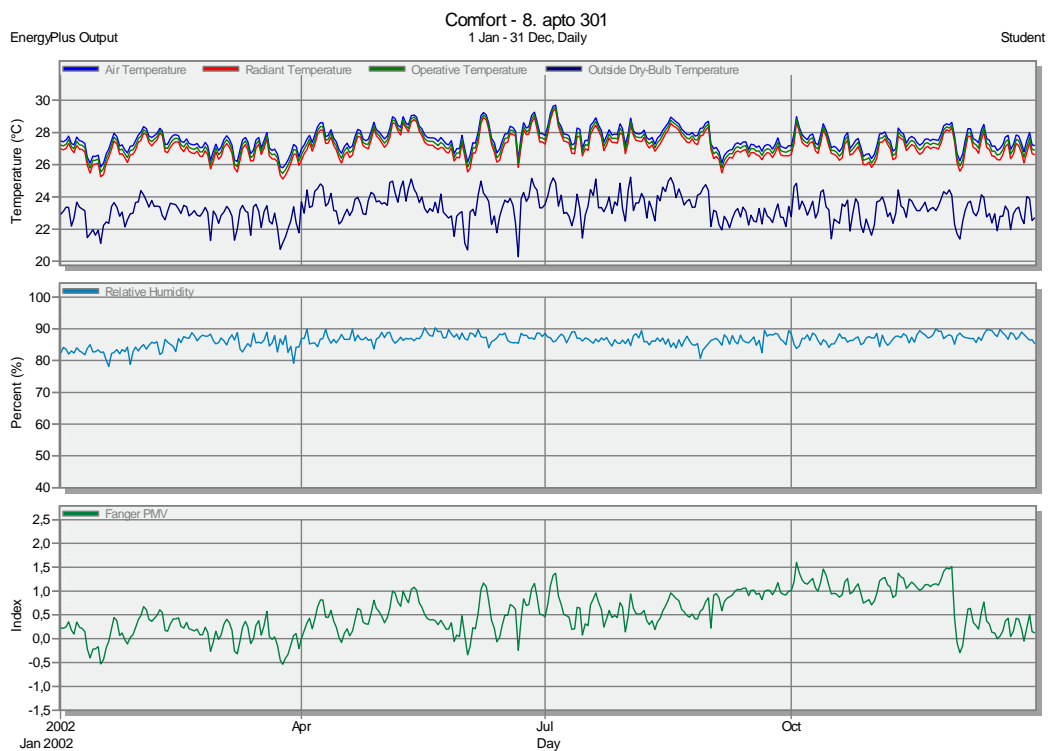
Datos de Simulación para TORRE 7, apto 306



### Confort Térmico – Fanger PMV, Torre 8

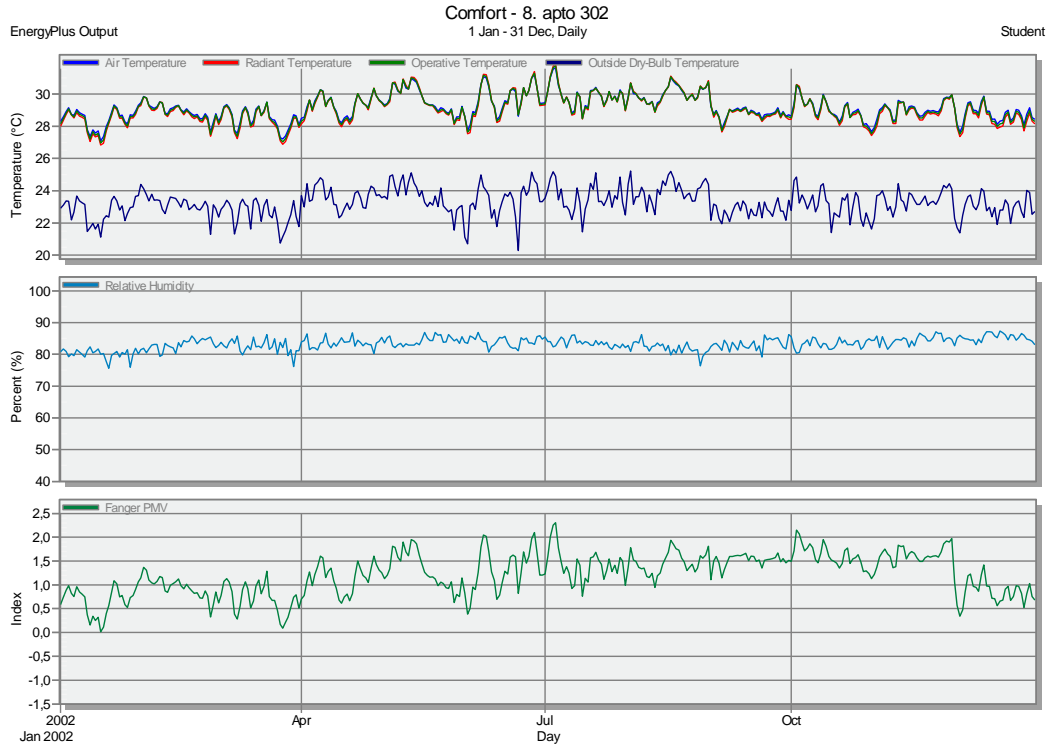
Las siguientes imágenes muestran las gráficas de Temperatura ( $^{\circ}\text{C}$ ) las cuales comprenden el comportamiento de la Temp, del aire, Temp, radiante, Temp, operativa y Tem exterior de bulbo seco, también se muestran las gráficas de Humedad relativa (%) y del VMP de Fanger. Todos los esquemas son resultado de las simulaciones realizadas en los apartamentos del piso 3 de la Torre 8. Informe generado por DesignBuilder v4.2.0.054©

#### Simulation Data for TORRE 8. apto 301

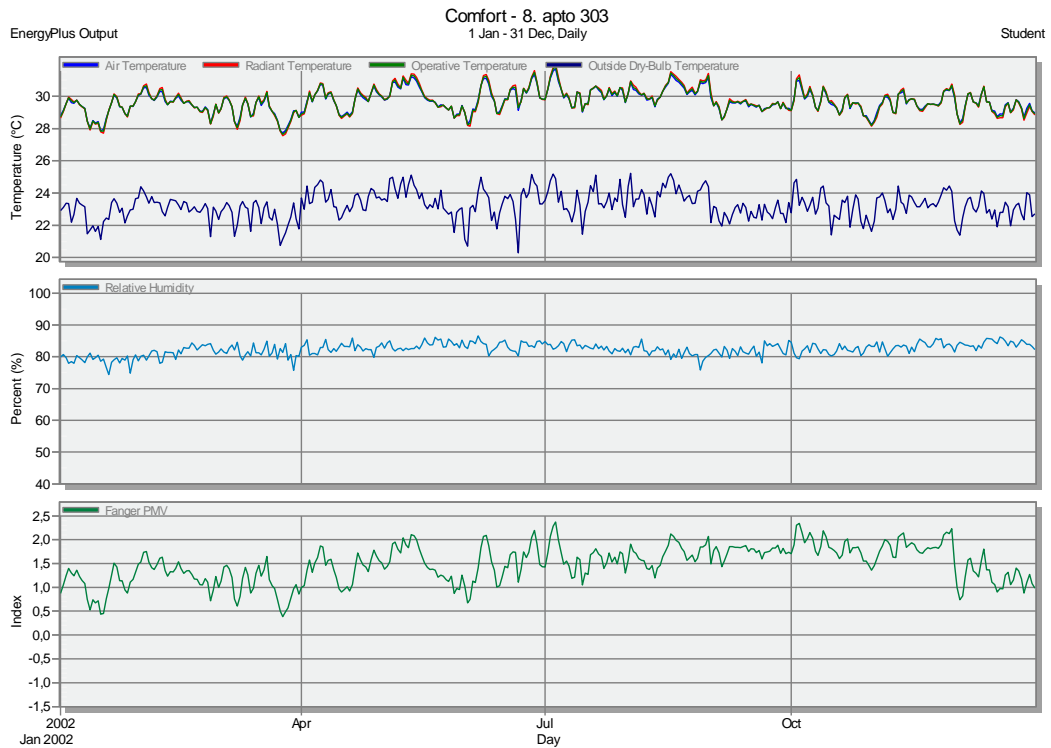




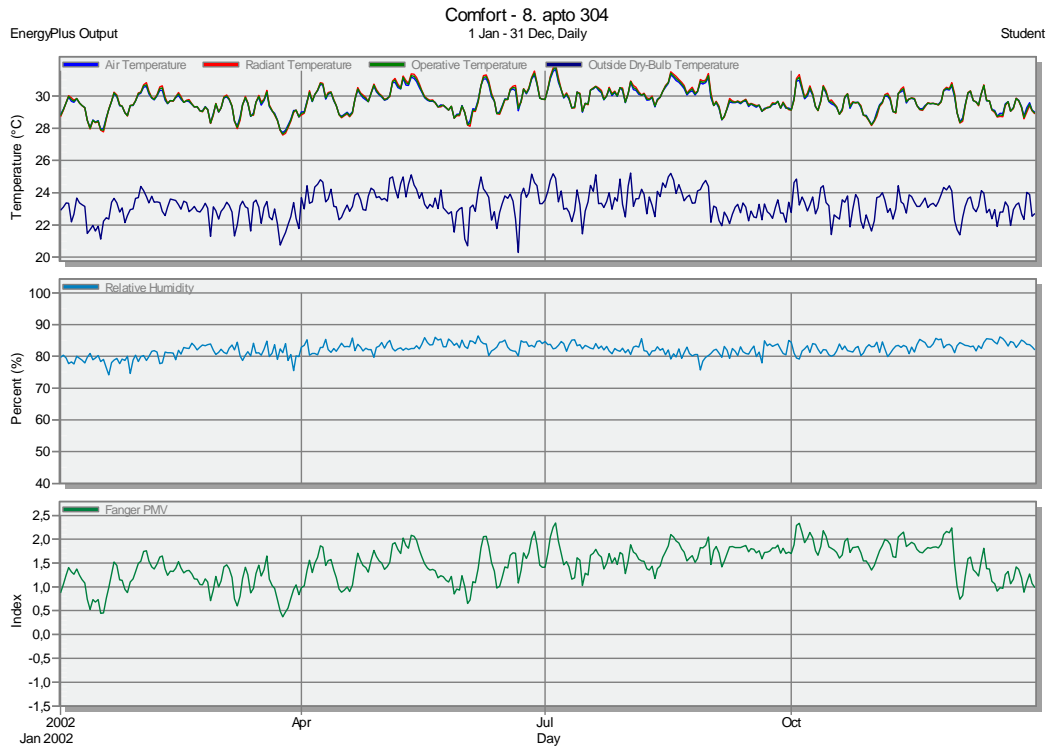
Simulation Data for TORRE 8. apto 302



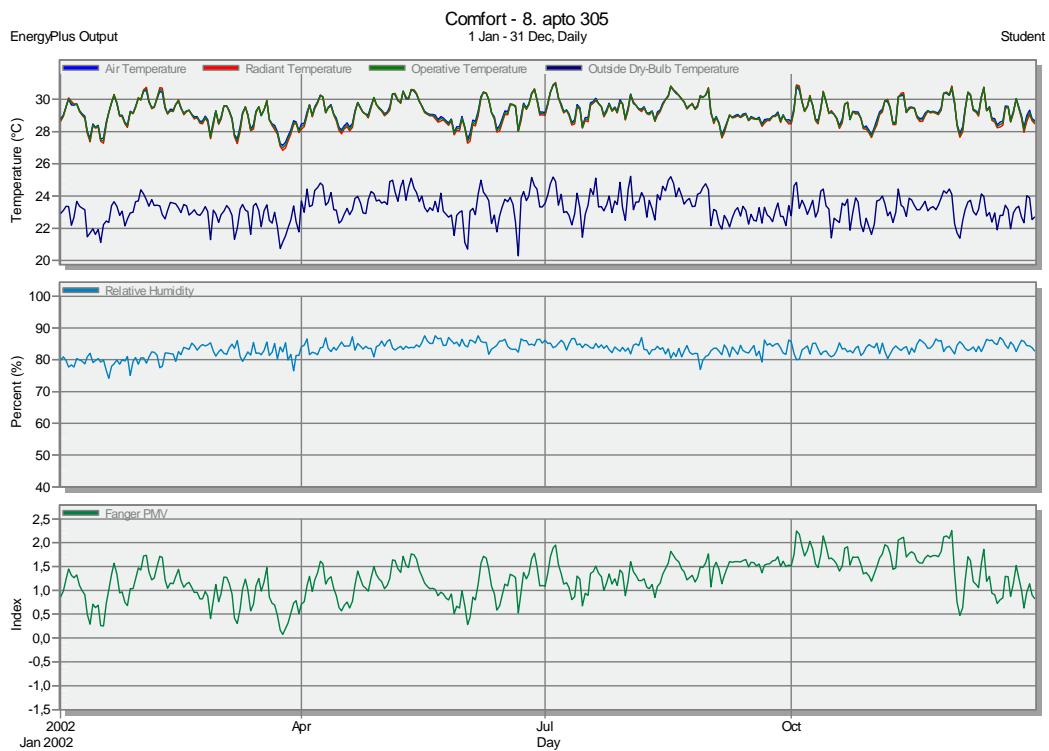
Simulation Data for TORRE 8. apto 303



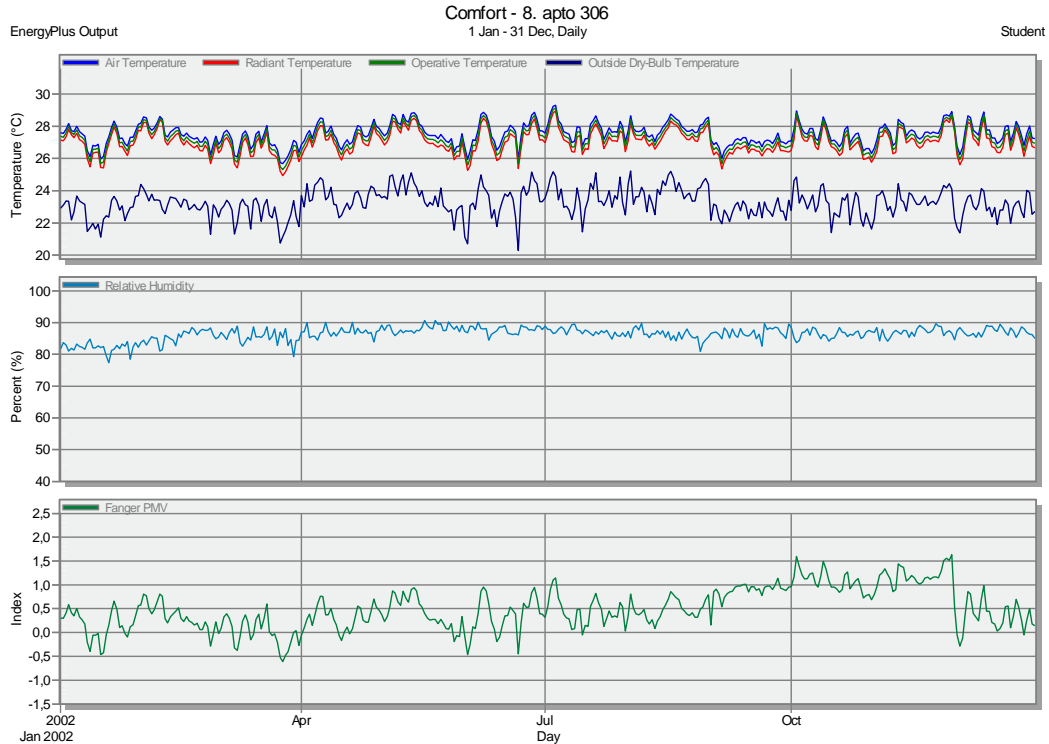
Simulation Data for TORRE 8. apto 304



Simulation Data for TORRE 8. apto 305



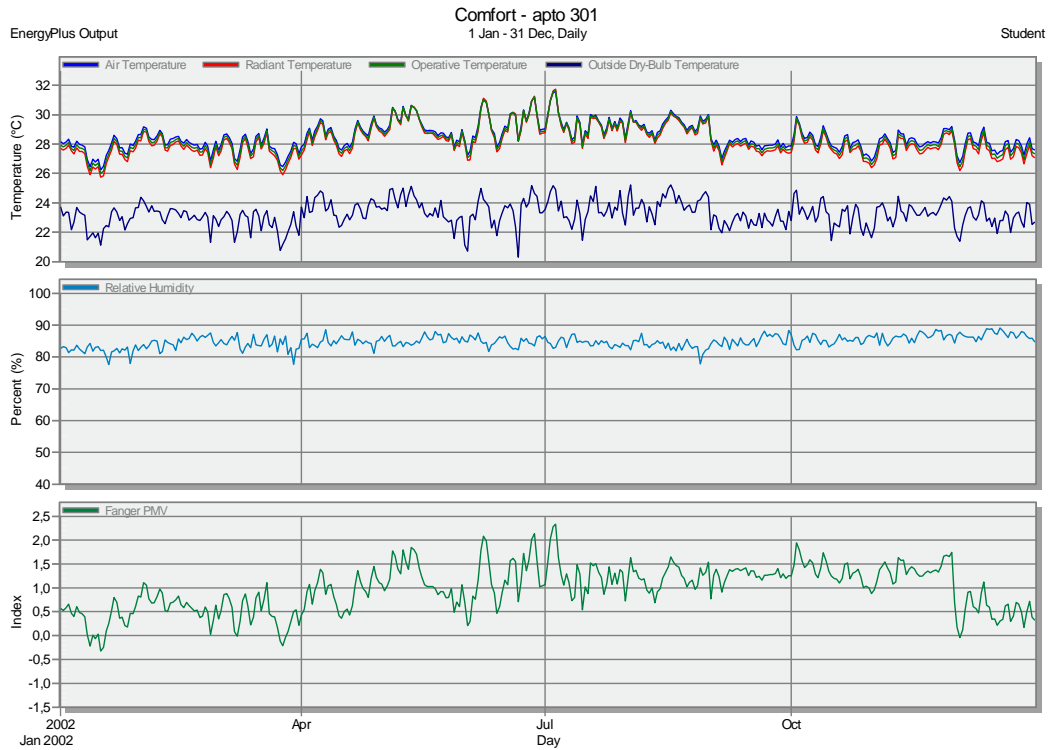
## Simulation Data for TORRE 8. apto 306

**Confort Térmico – Fanger PMV, Torre 3**

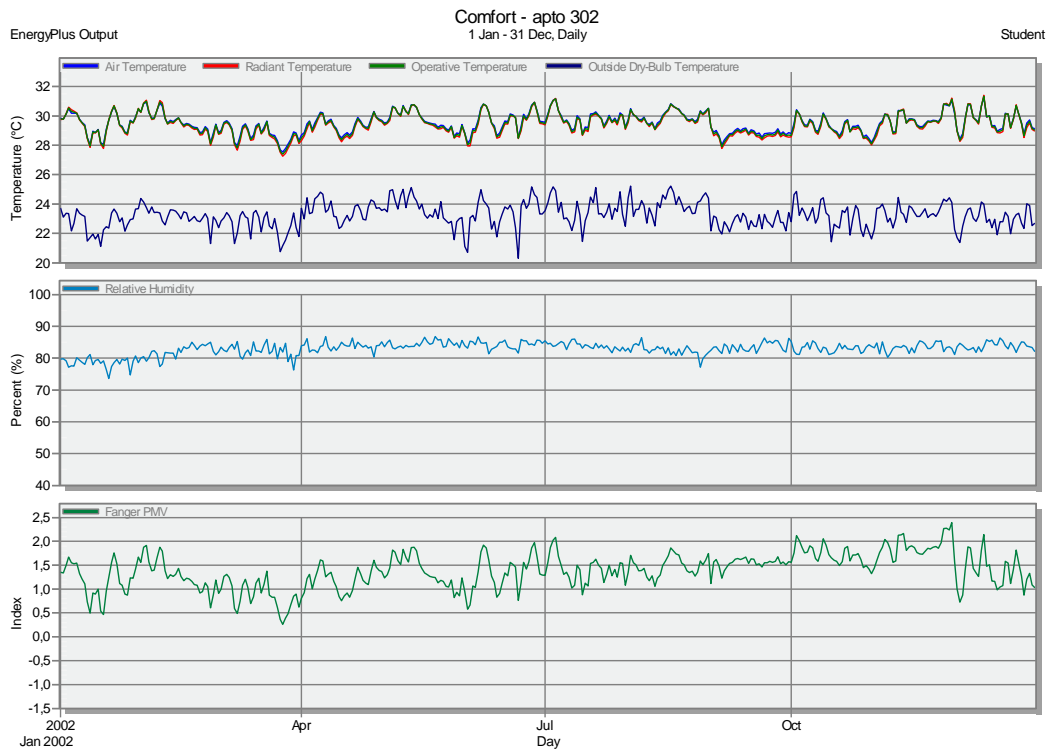
Las siguientes imágenes muestran las gráficas de Temperatura ( $^{\circ}\text{C}$ ) las cuales comprenden el comportamiento de la Temp, del aire, Temp, radiante, Temp, operativa y Tem exterior de bulbo seco, también se muestran las gráficas de Humedad relativa (%) y del VMP de Fanger. Todos los esquemas son resultado de las simulaciones realizadas en los apartamentos del piso 3 de la Torre

3. Informe generado por DesignBuilder v4.2.0.054©

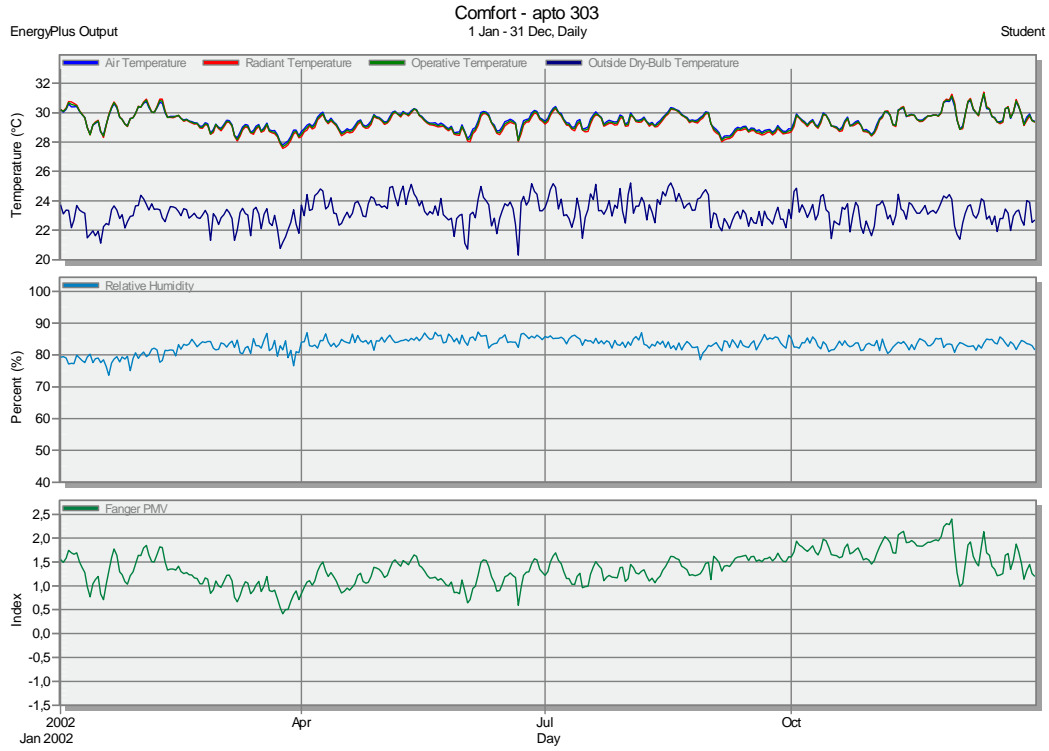
Simulation Data for TORRE 3, apto 301



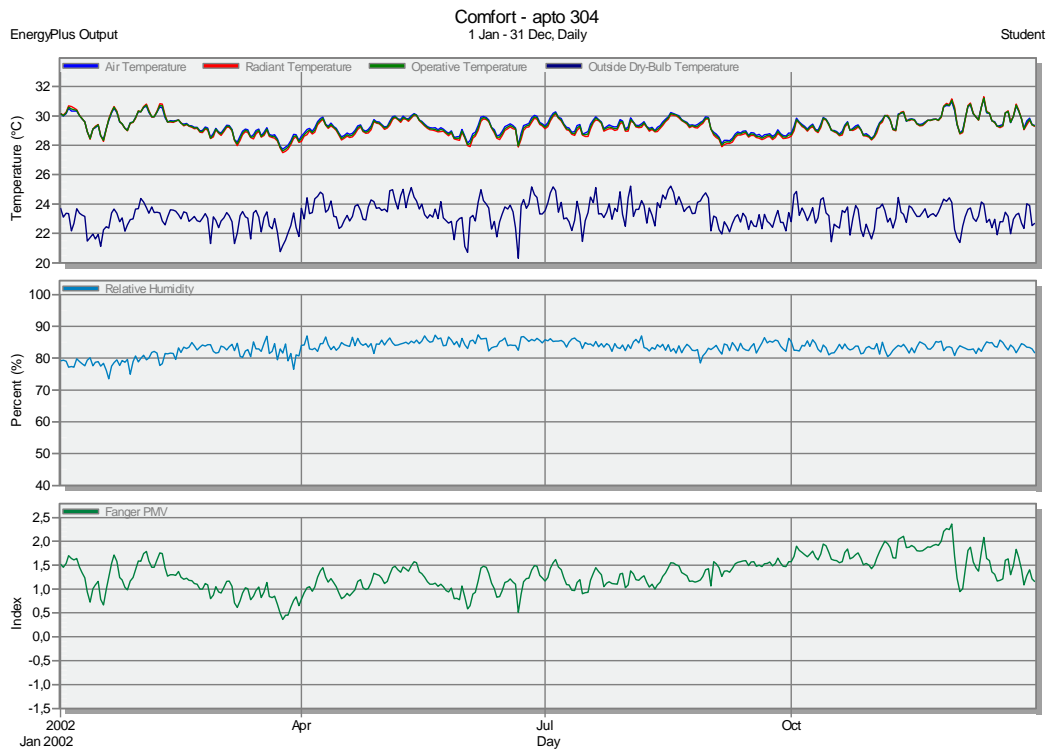
Simulation Data for TORRE 3, apto 302



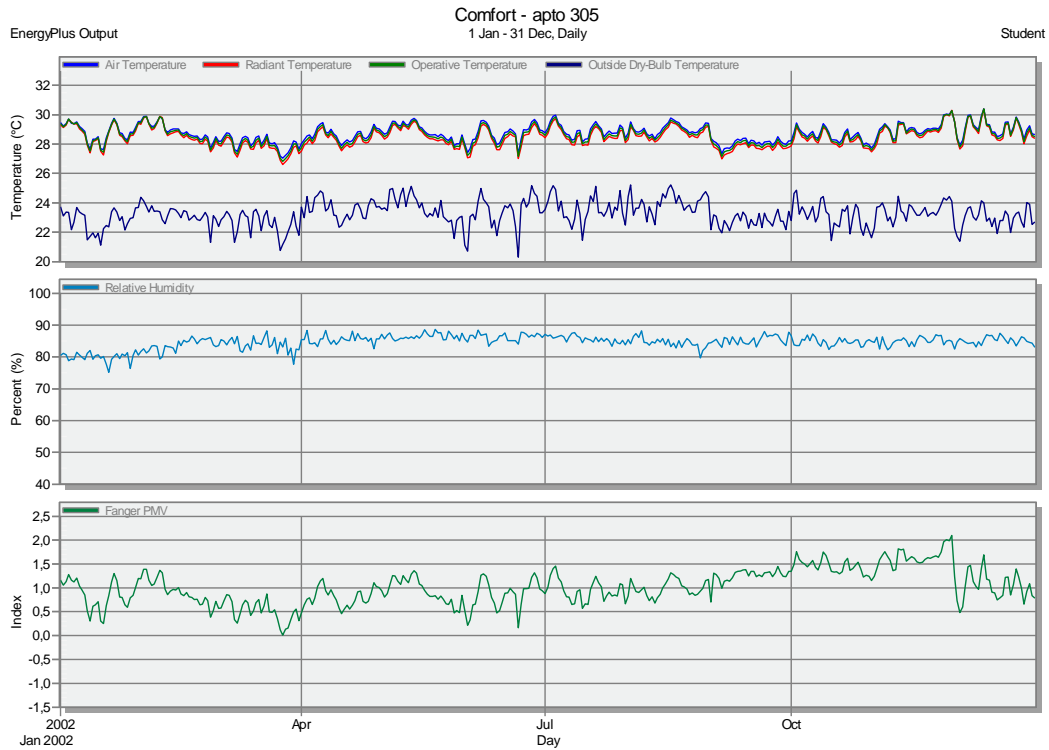
Simulation Data for TORRE 3, apto 303



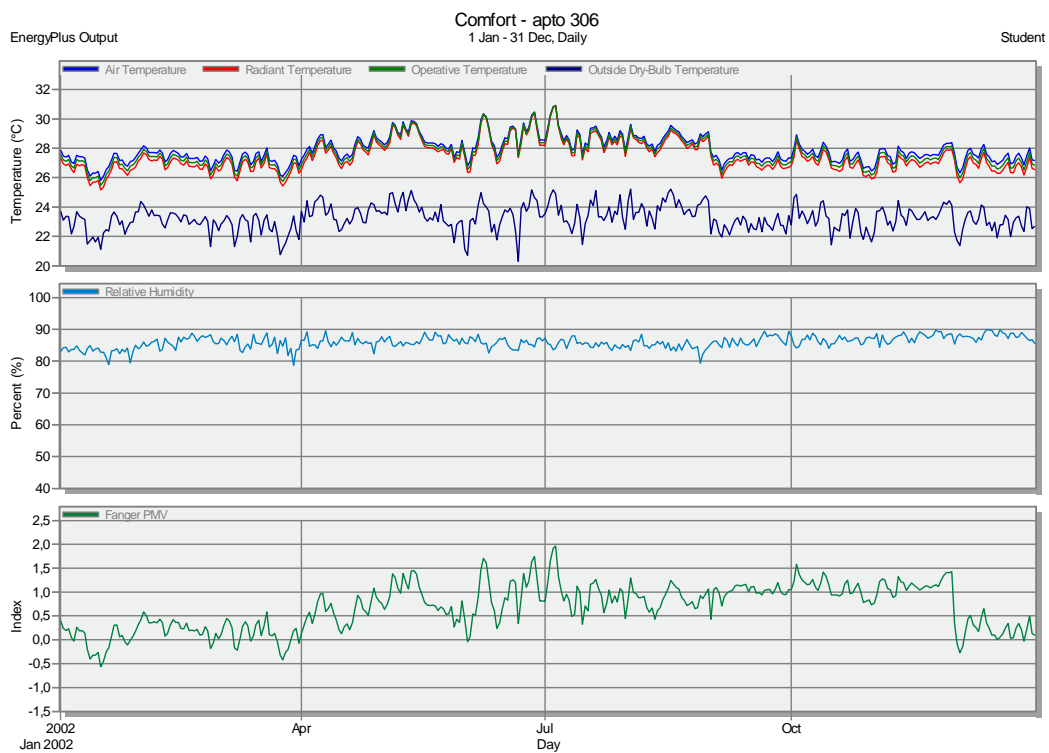
Simulation Data for TORRE 3, apto 304



Simulation Data for TORRE 3, apto 305



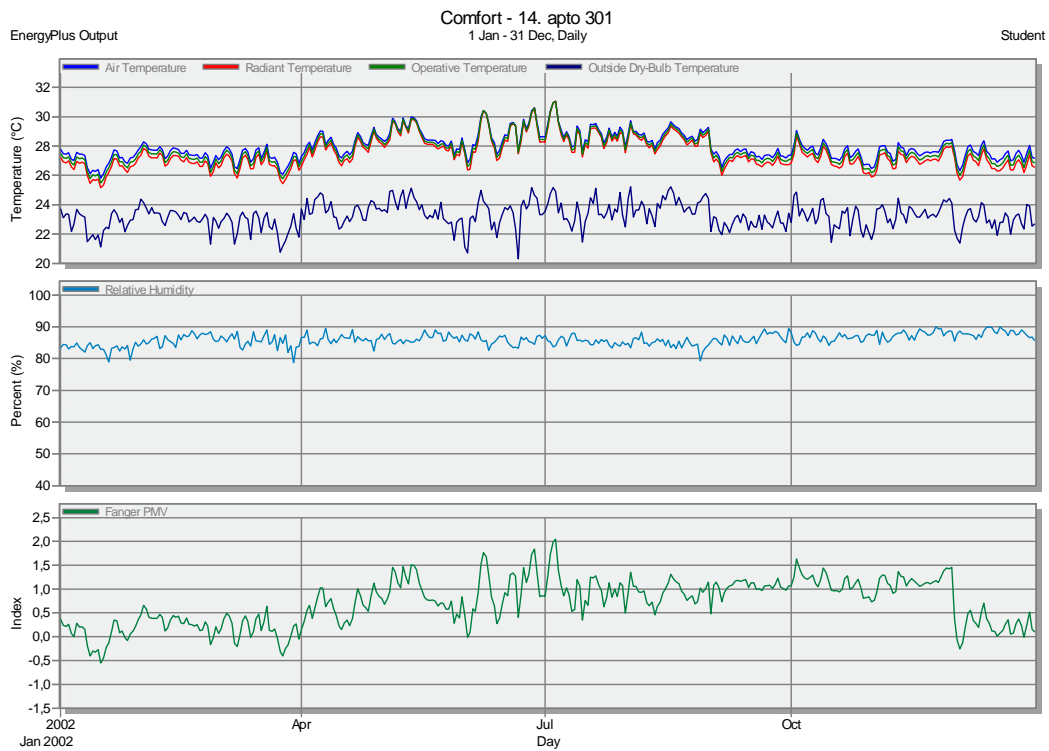
Simulation Data for TORRE 3, apto 306



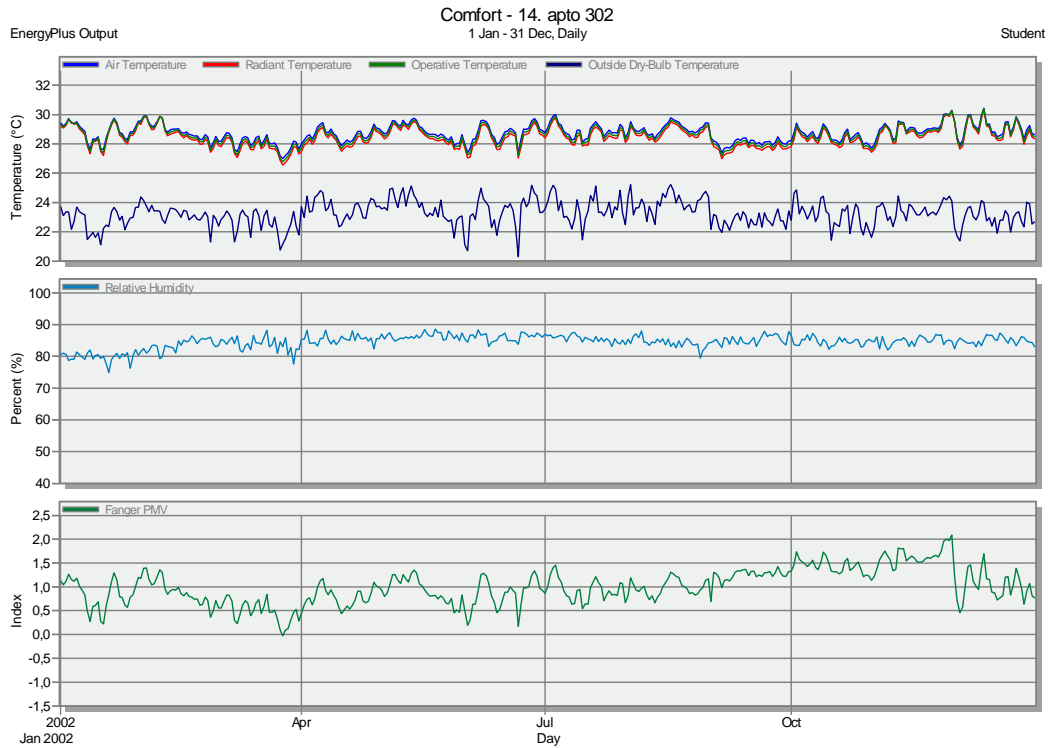
**Confort Térmico – Fanger PMV, Torre 14**

Las siguientes imágenes muestran las gráficas de Temperatura (°C) las cuales comprenden el comportamiento de la Temp, del aire, Temp, radiante, Temp, operativa y Tem exterior de bulbo seco, también se muestran las gráficas de Humedad relativa (%) y del VMP de Fanger. Todos los esquemas son resultado de las simulaciones realizadas en los apartamentos del piso 3 de la Torre 14. Informe generado por DesignBuilder v4.2.0.054©

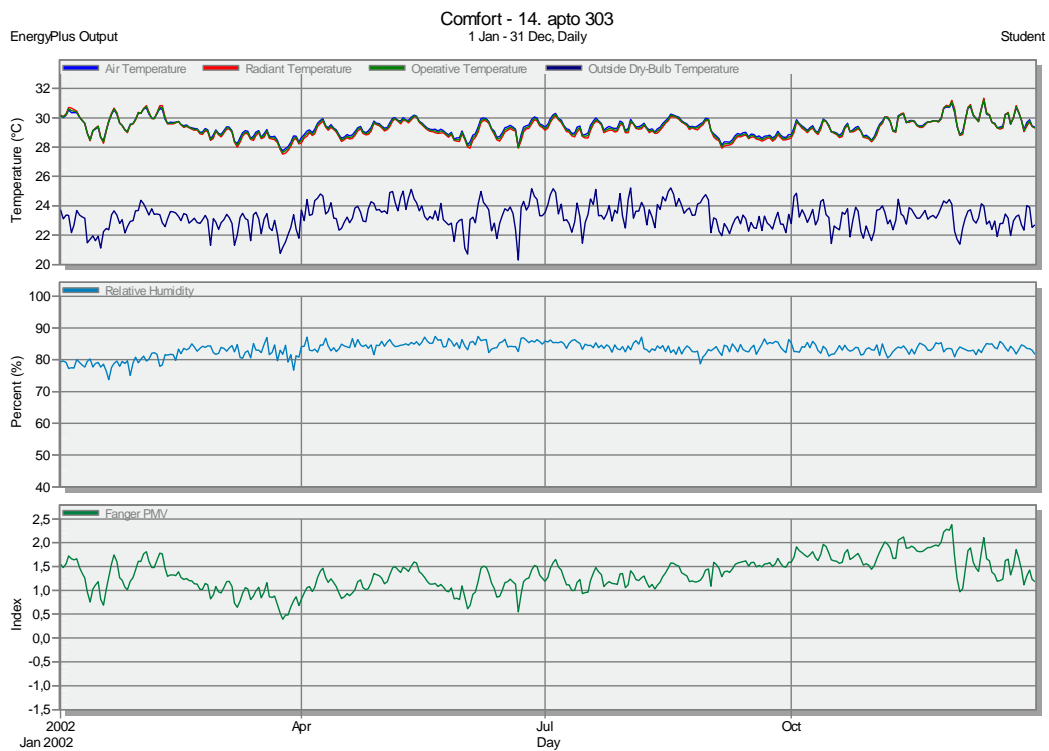
Simulation Data for TORRE 14. apto 301



Simulation Data for TORRE 14. apto 302

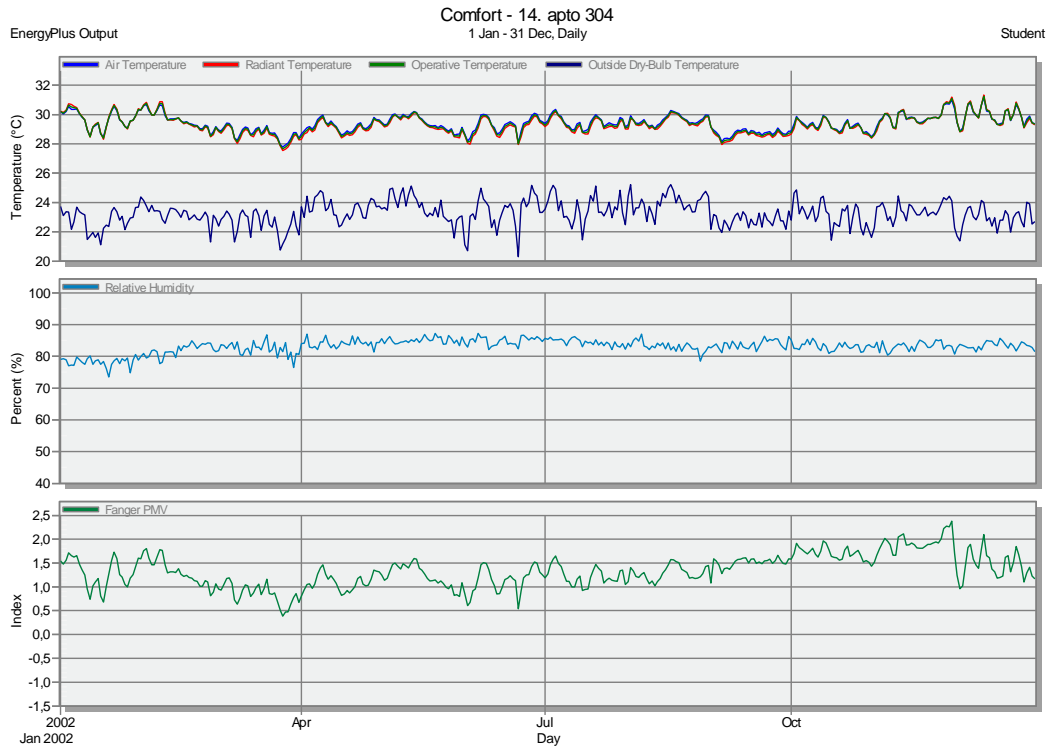


Simulation Data for TORRE 14. apto 303

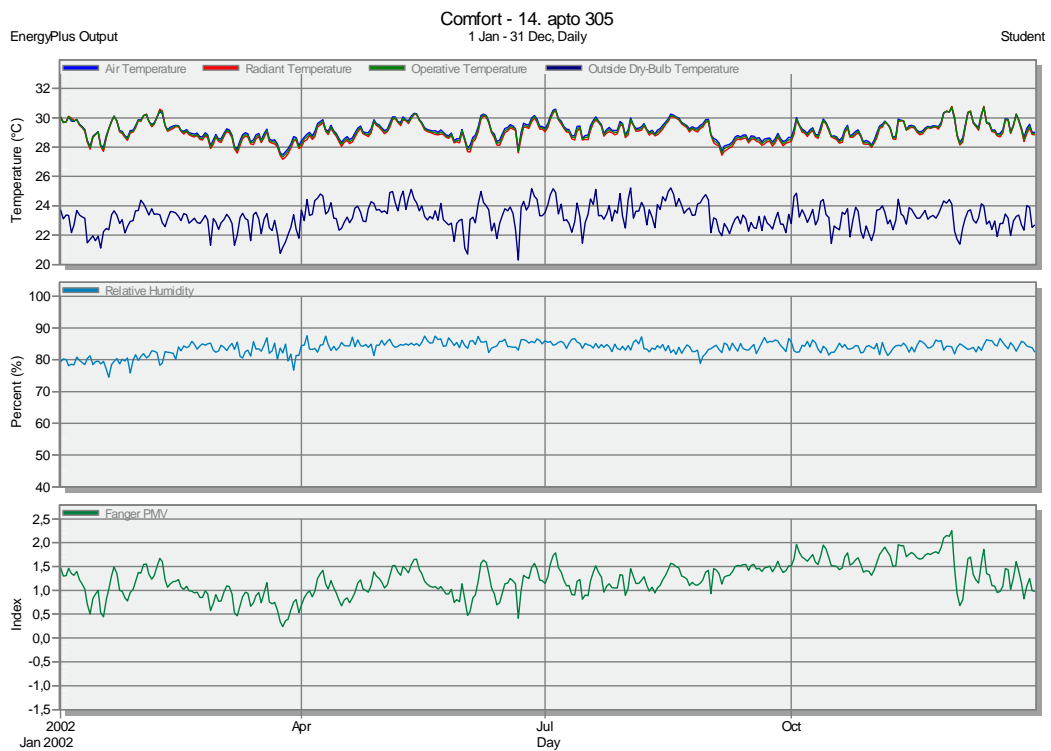




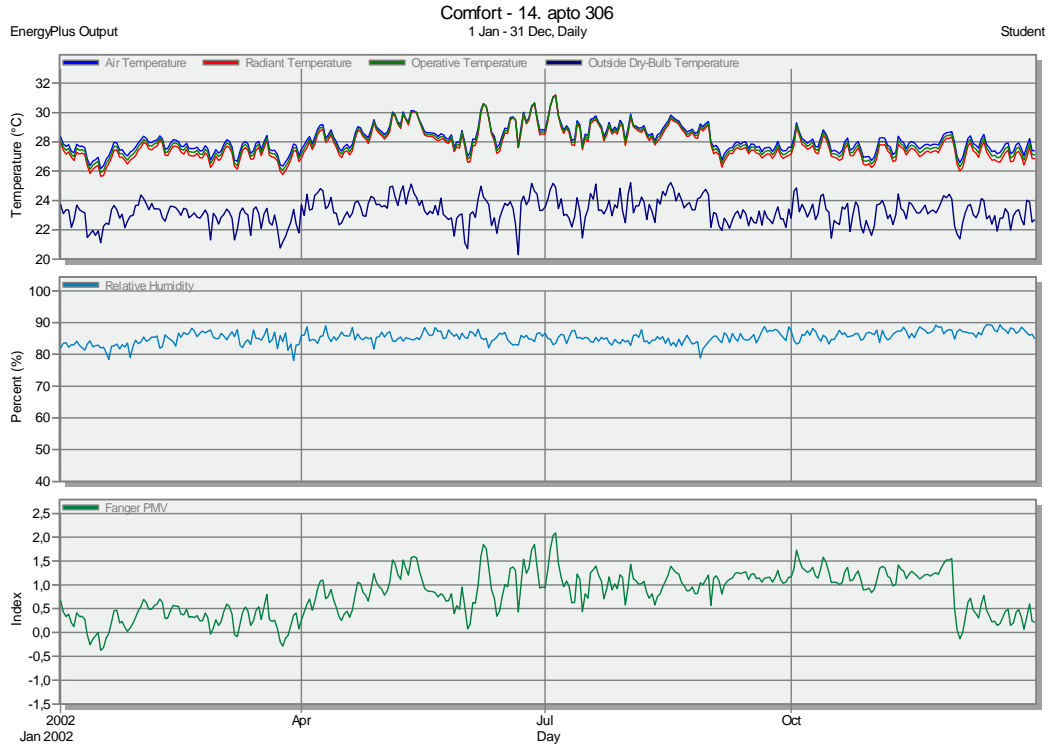
Simulation Data for TORRE 14. apto 304



Simulation Data for TORRE 14. apto 305



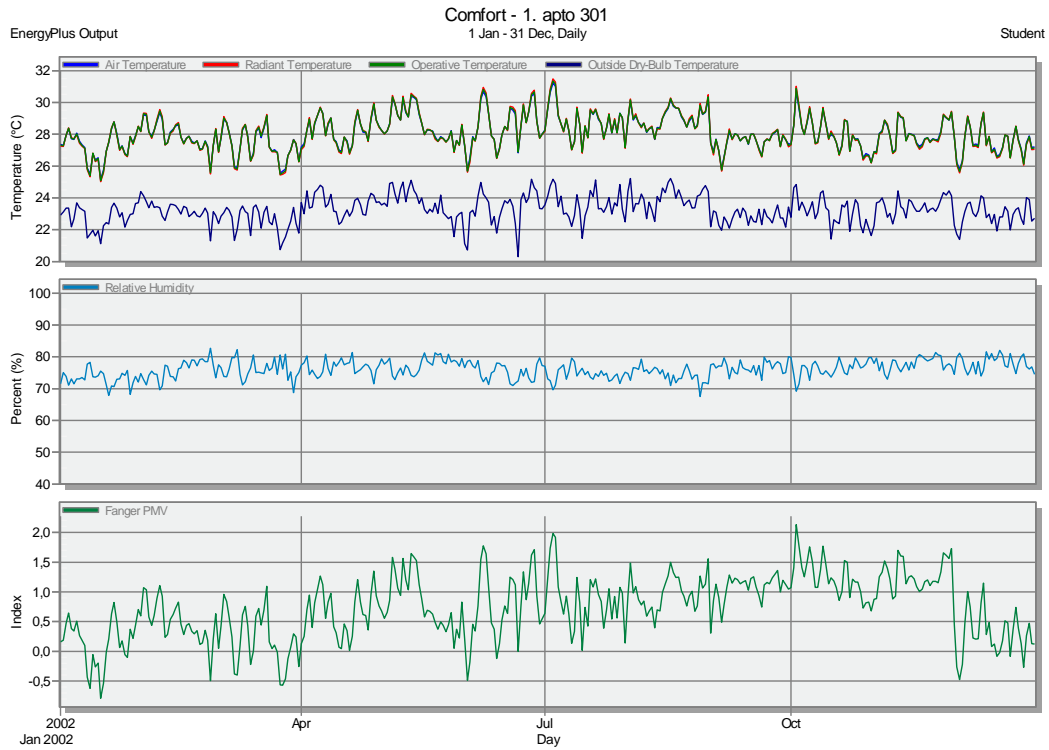
## Simulation Data for TORRE 14. apto 306

**Confort Térmico – Fanger PMV, Torre 1**

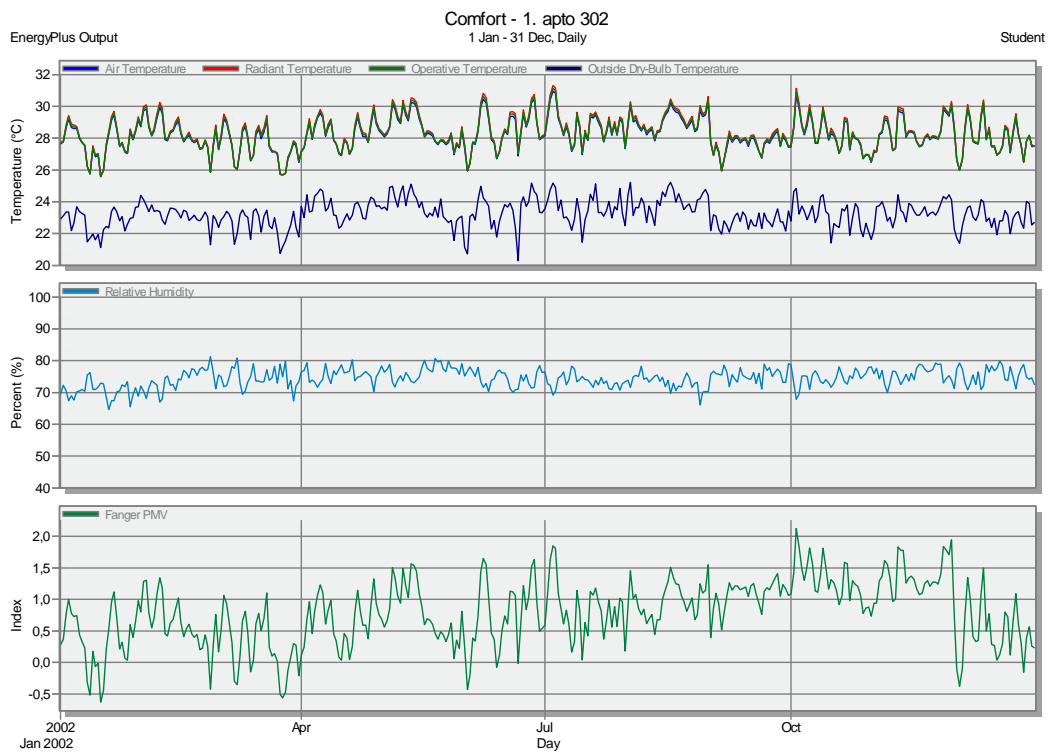
Las siguientes imágenes muestran las gráficas de Temperatura ( $^{\circ}\text{C}$ ) las cuales comprenden el comportamiento de la Temp, del aire, Temp, radiante, Temp, operativa y Tem exterior de bulbo seco, también se muestran las gráficas de Humedad relativa (%) y del VMP de Fanger. Todos los esquemas son resultado de las simulaciones realizadas en los apartamentos del piso 3 de la Torre

1. Informe generado por DesignBuilder v4.2.0.054©

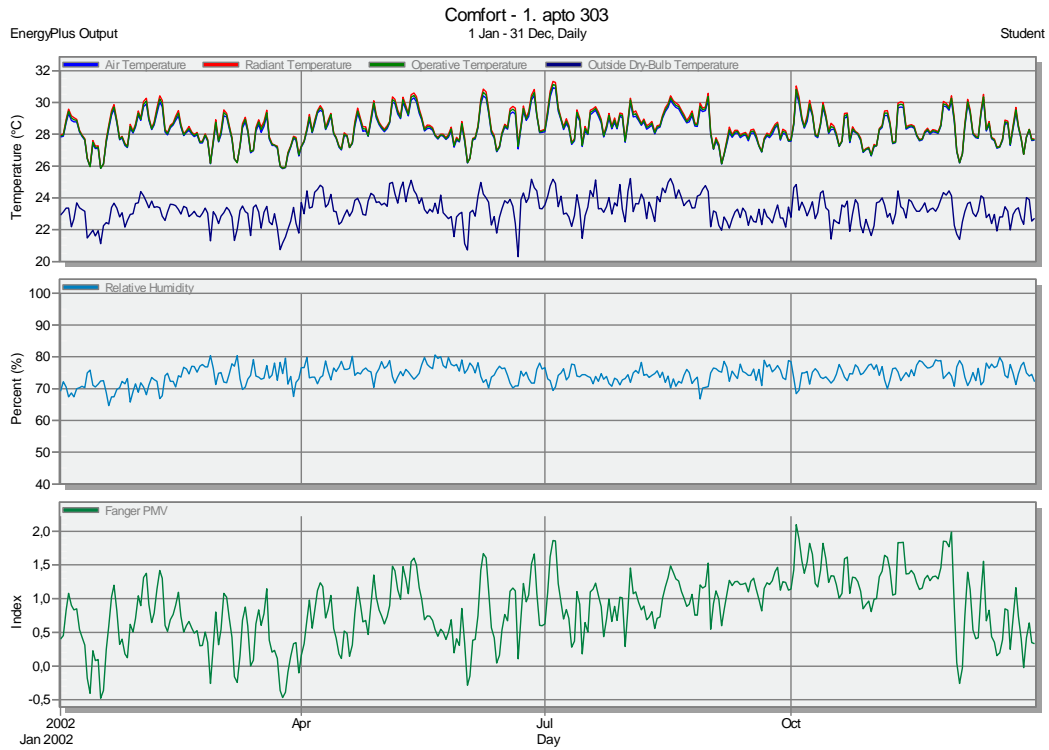
Simulation Data for TORRE 3, apto 301



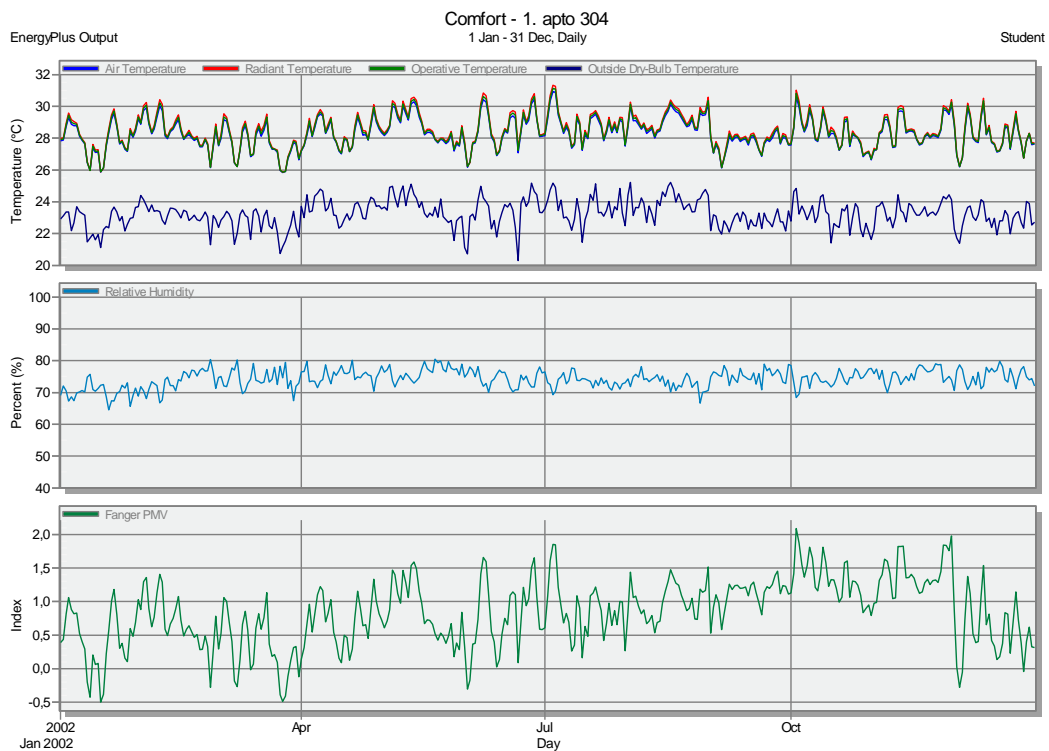
Simulation Data for TORRE 3, apto 302



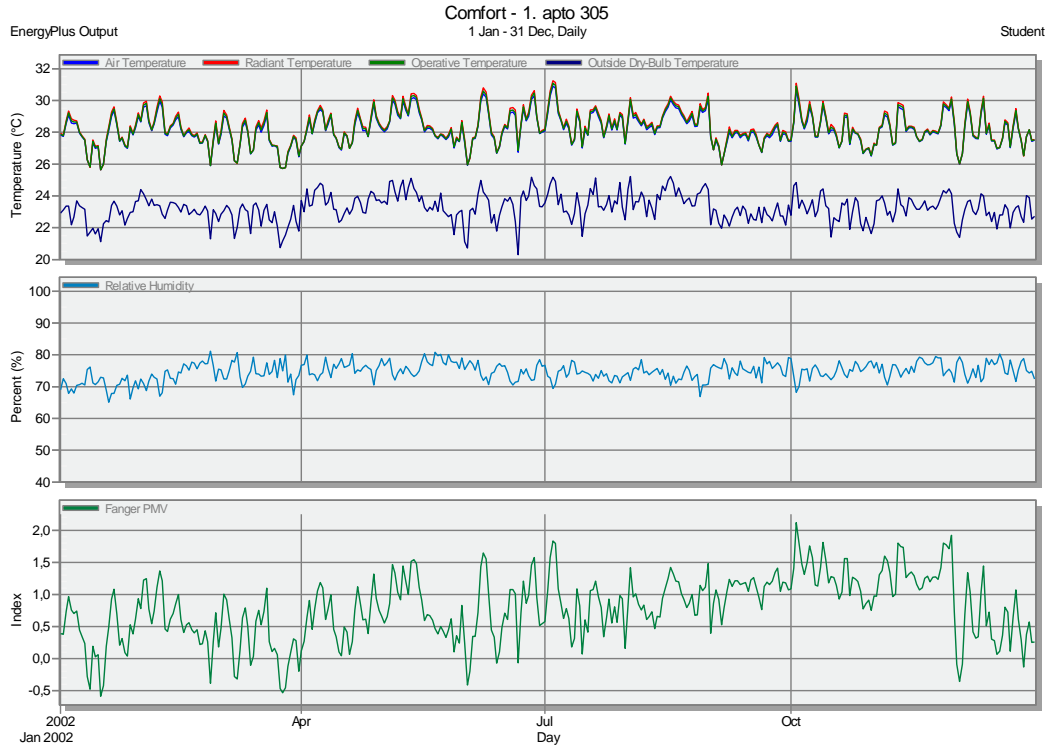
Simulation Data for TORRE 3, apto 303



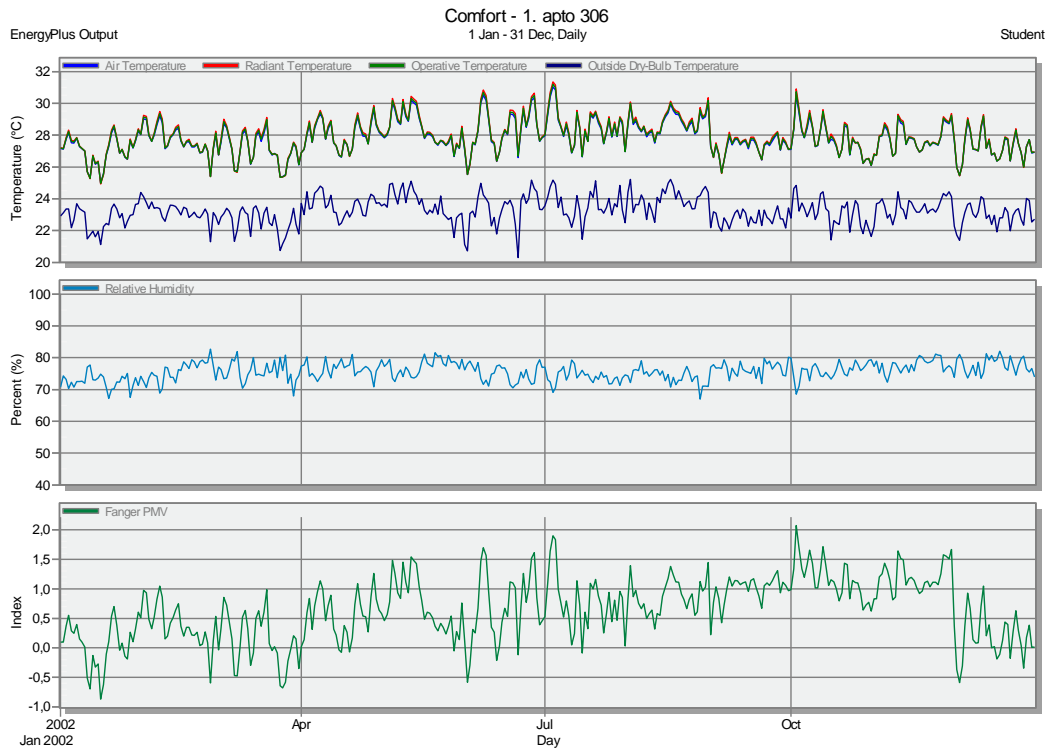
Simulation Data for TORRE 3, apto 304



Simulation Data for TORRE 3, apto 305



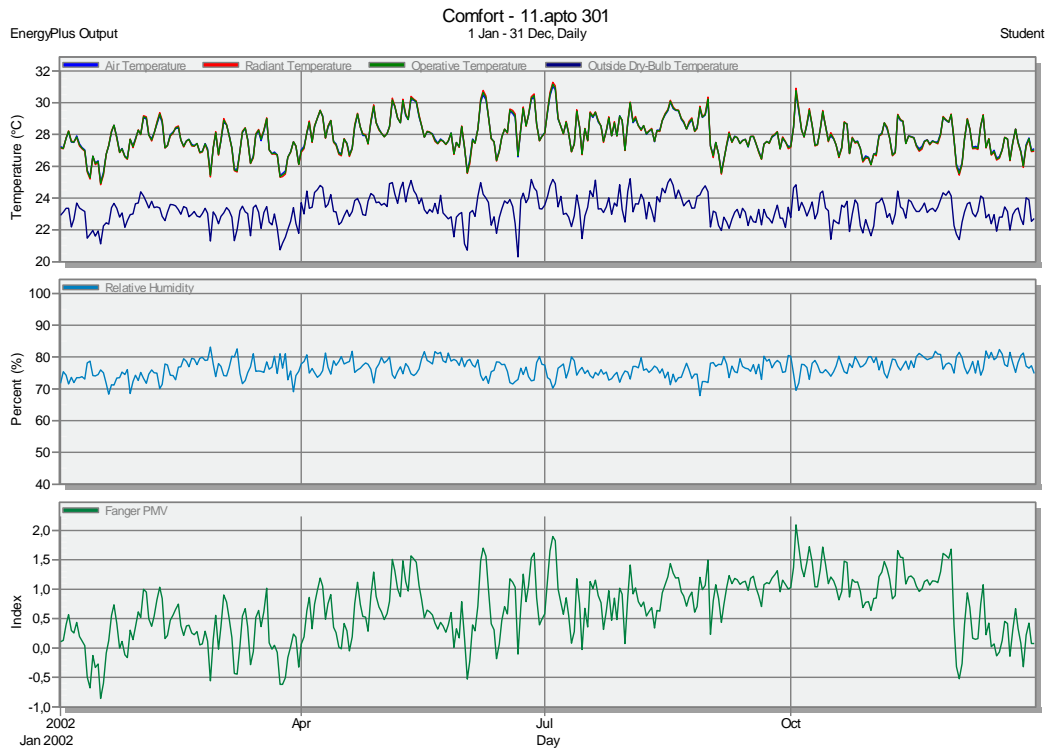
Simulation Data for TORRE 3, apto 306



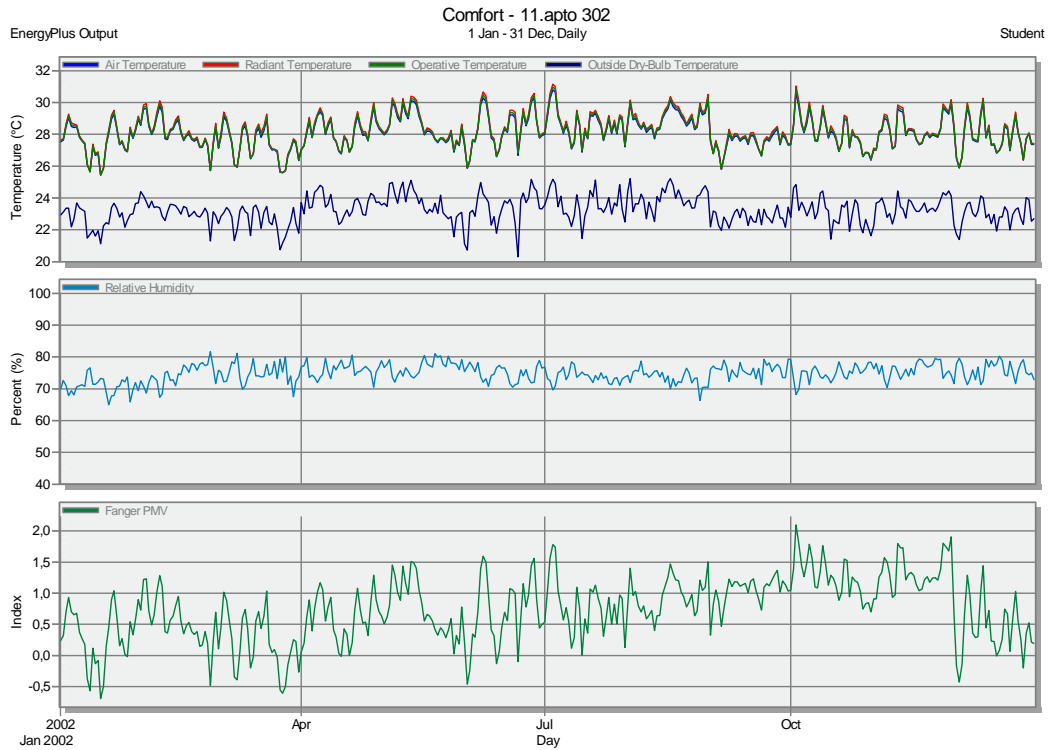
**Confort Térmico – Fanger PMV, Torre 11**

Las siguientes imágenes muestran las gráficas de Temperatura (°C) las cuales comprenden el comportamiento de la Temp, del aire, Temp, radiante, Temp, operativa y Tem exterior de bulbo seco, también se muestran las gráficas de Humedad relativa (%) y del VMP de Fanger. Todos los esquemas son resultado de las simulaciones realizadas en los apartamentos del piso 3 de la Torre 11. Informe generado por DesignBuilder v4.2.0.054©

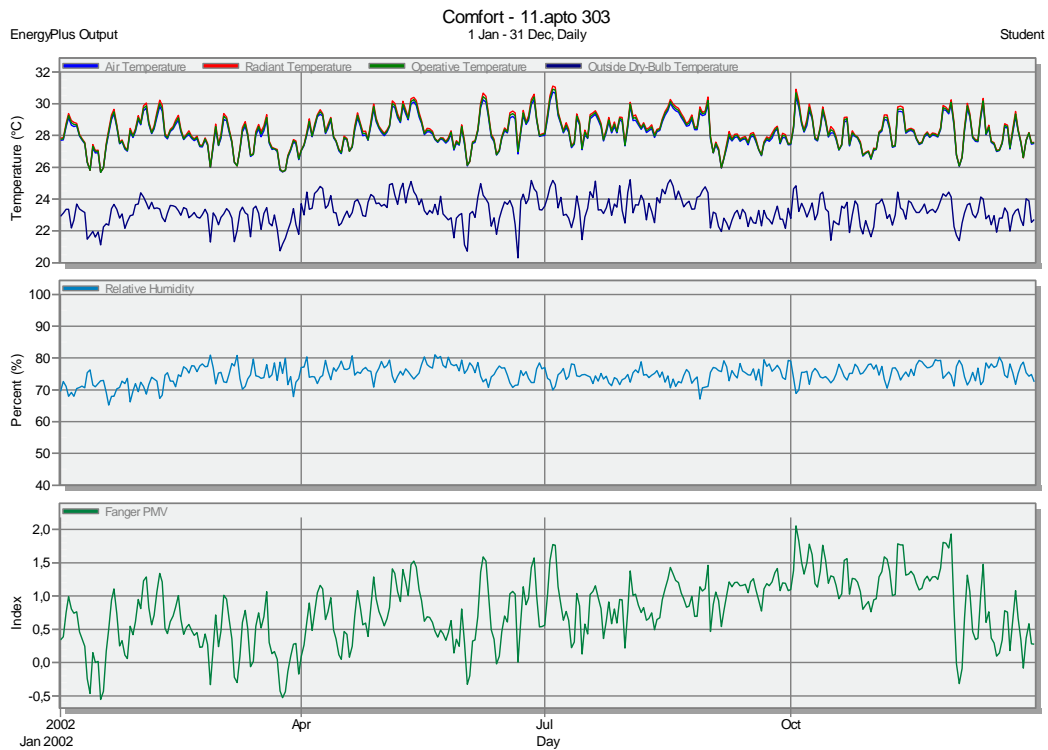
Simulation Data for TORRE 11, apto 301



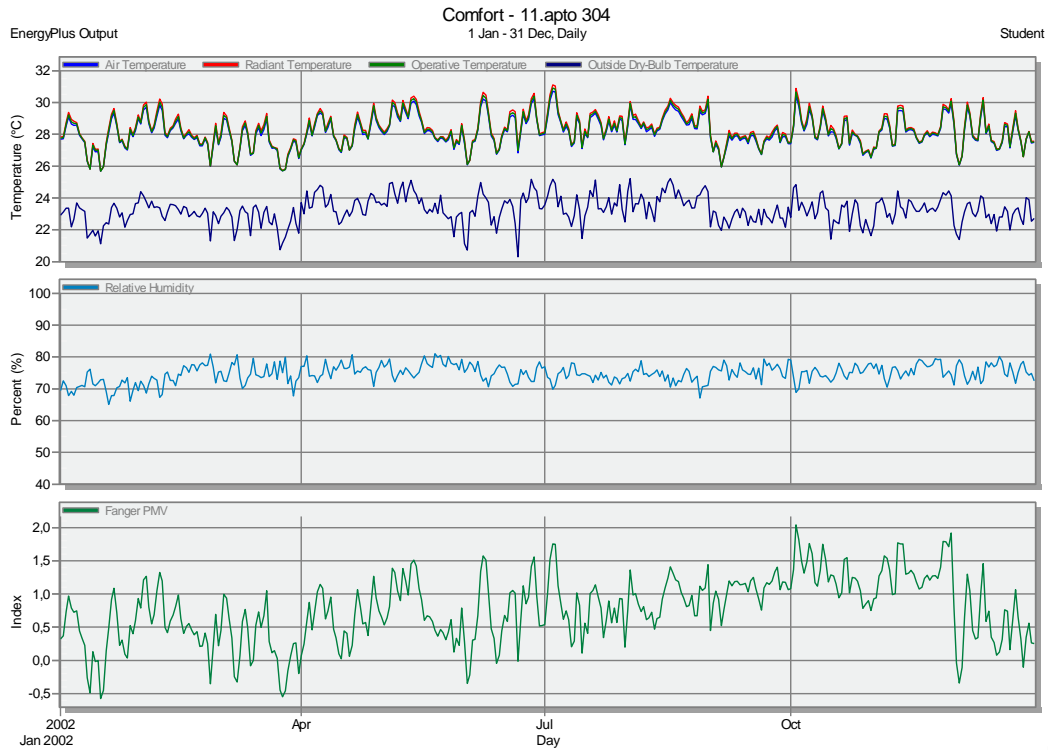
Simulation Data for TORRE 11, apto 302



Simulation Data for TORRE 11, apto 303

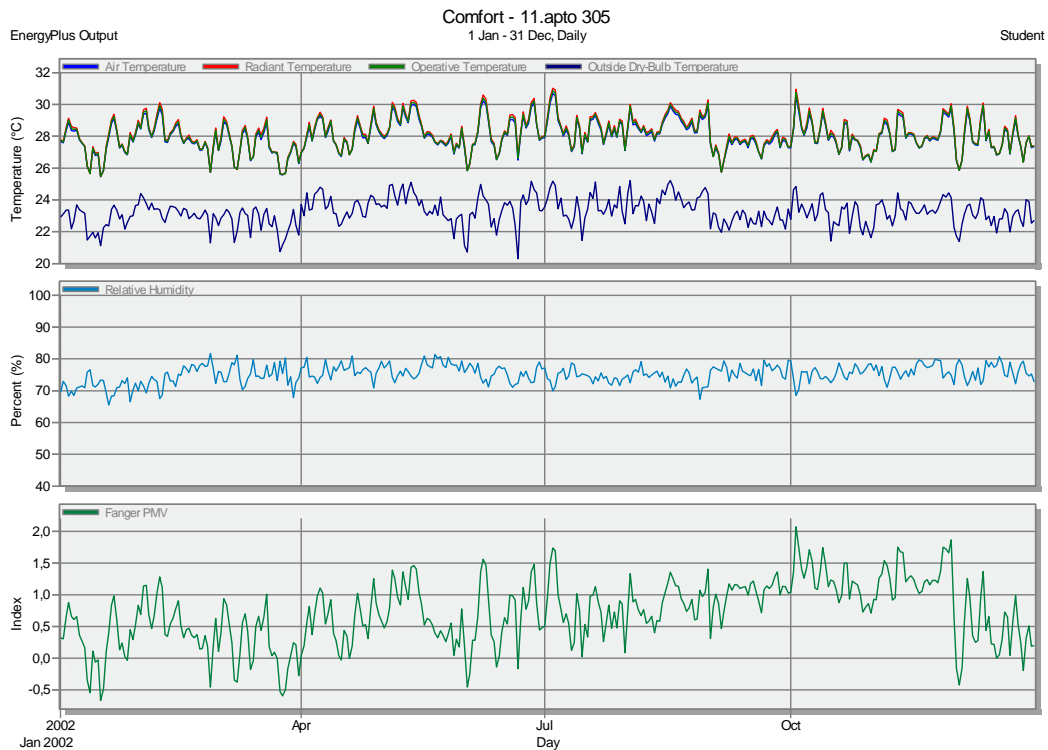


Simulation Data for TORRE 11, apto 304



Simulation Data

for TORRE 11, apto 305





Simulation Data for TORRE 11, apto 306

