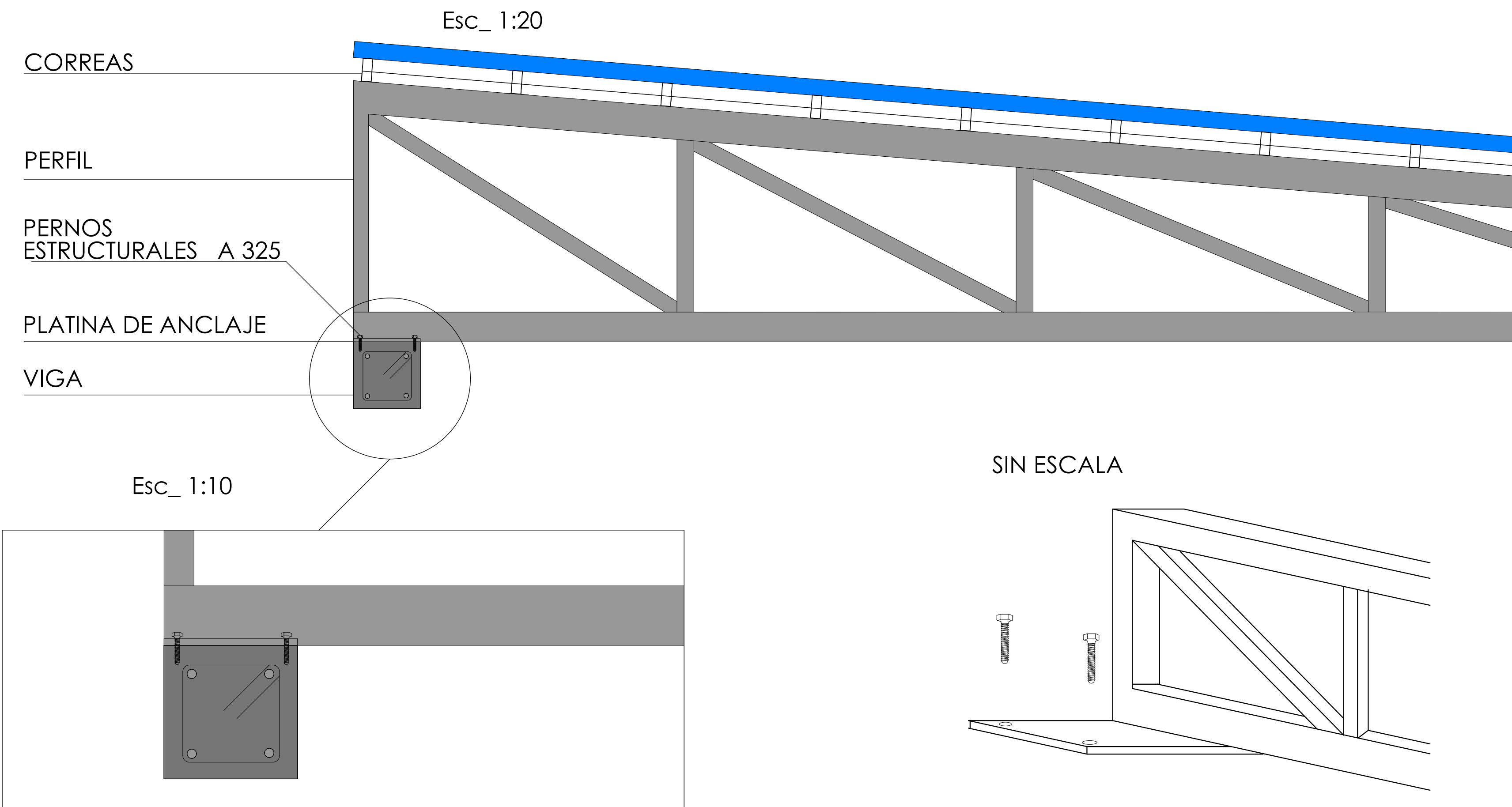
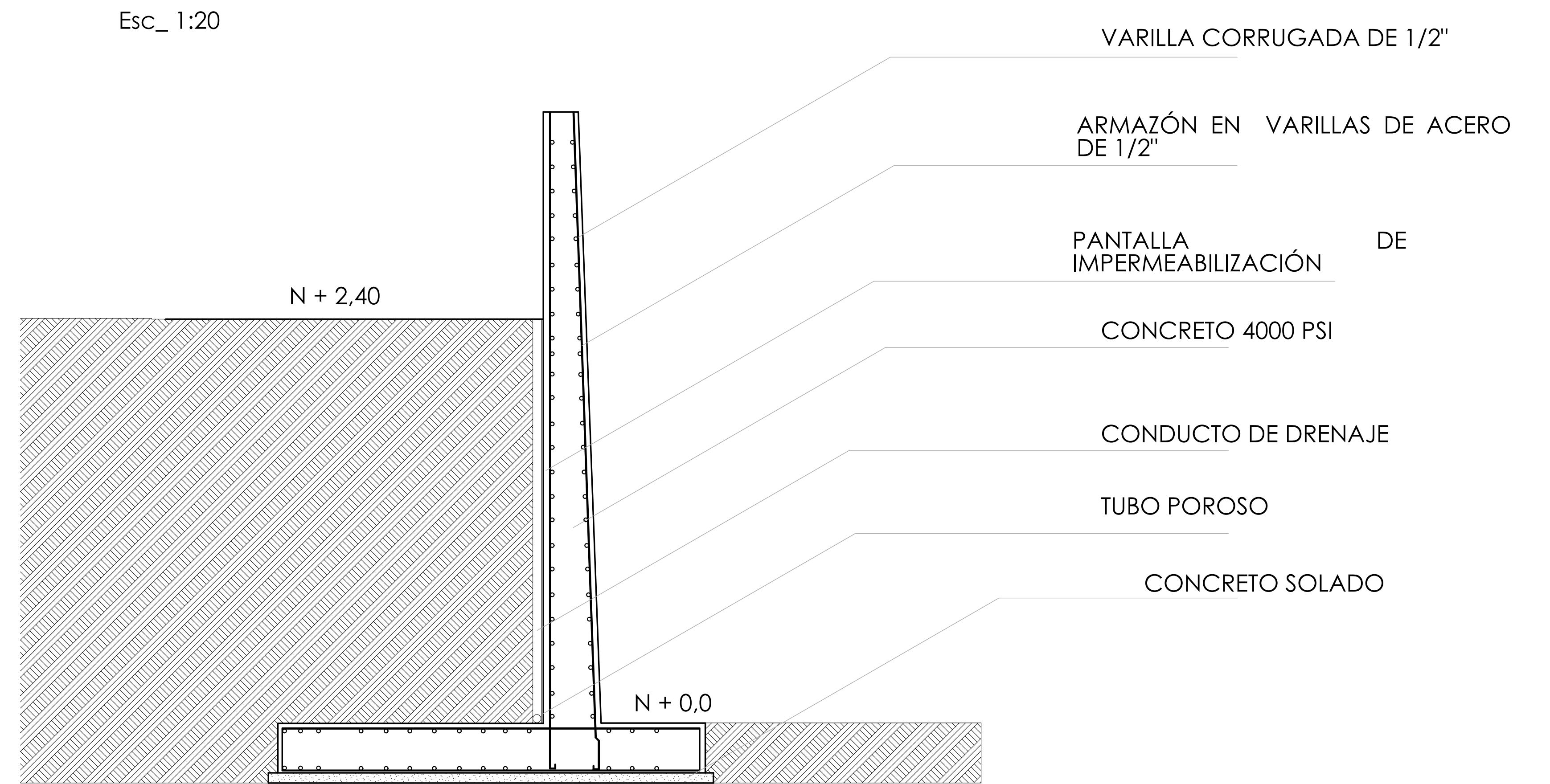


ANEXO DE DETALLES

DETALLES DE ANCLAJE DE CERCHA

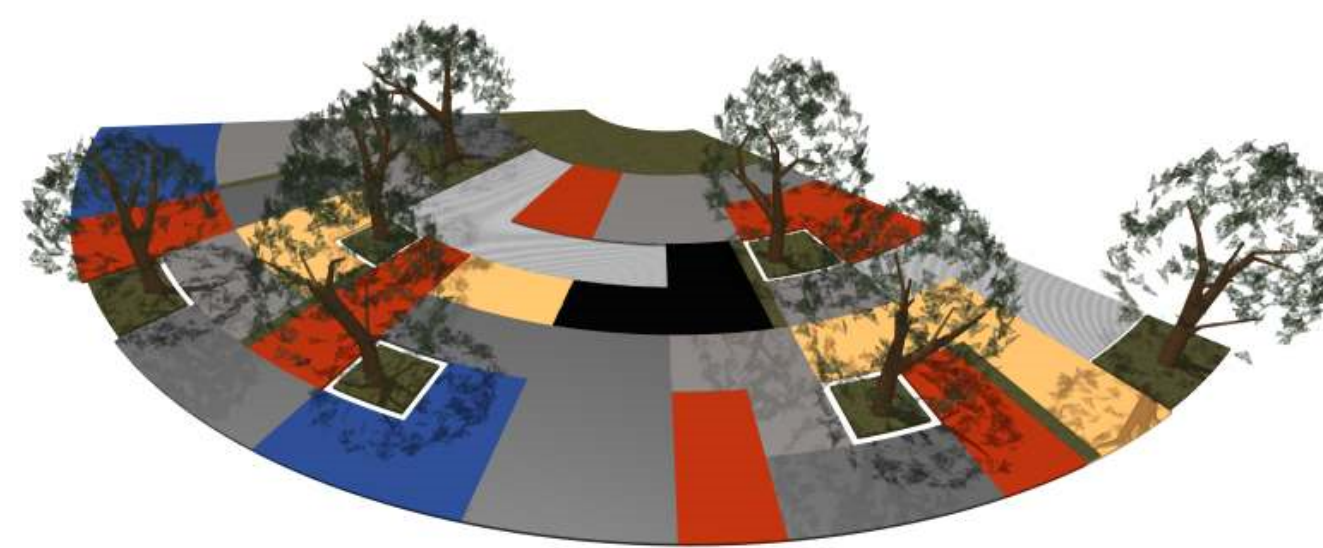


MUROS DE CONTENCIÓN

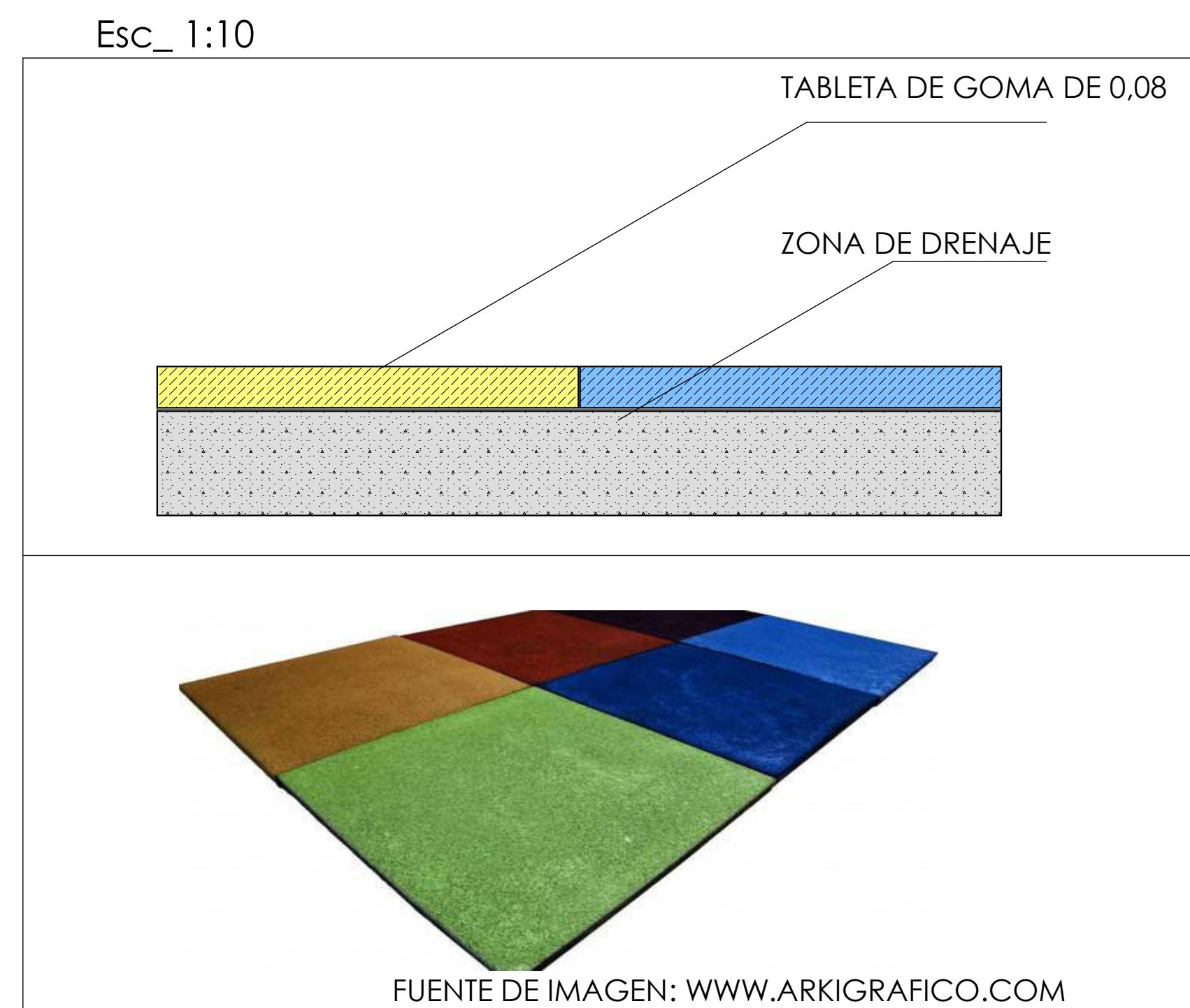


DETALLE PAVIMENTO DE GOMA INFANTIL PARA PLAZOLETA

PLAZOLETA DE BIENVENIDA DEL PROYECTO

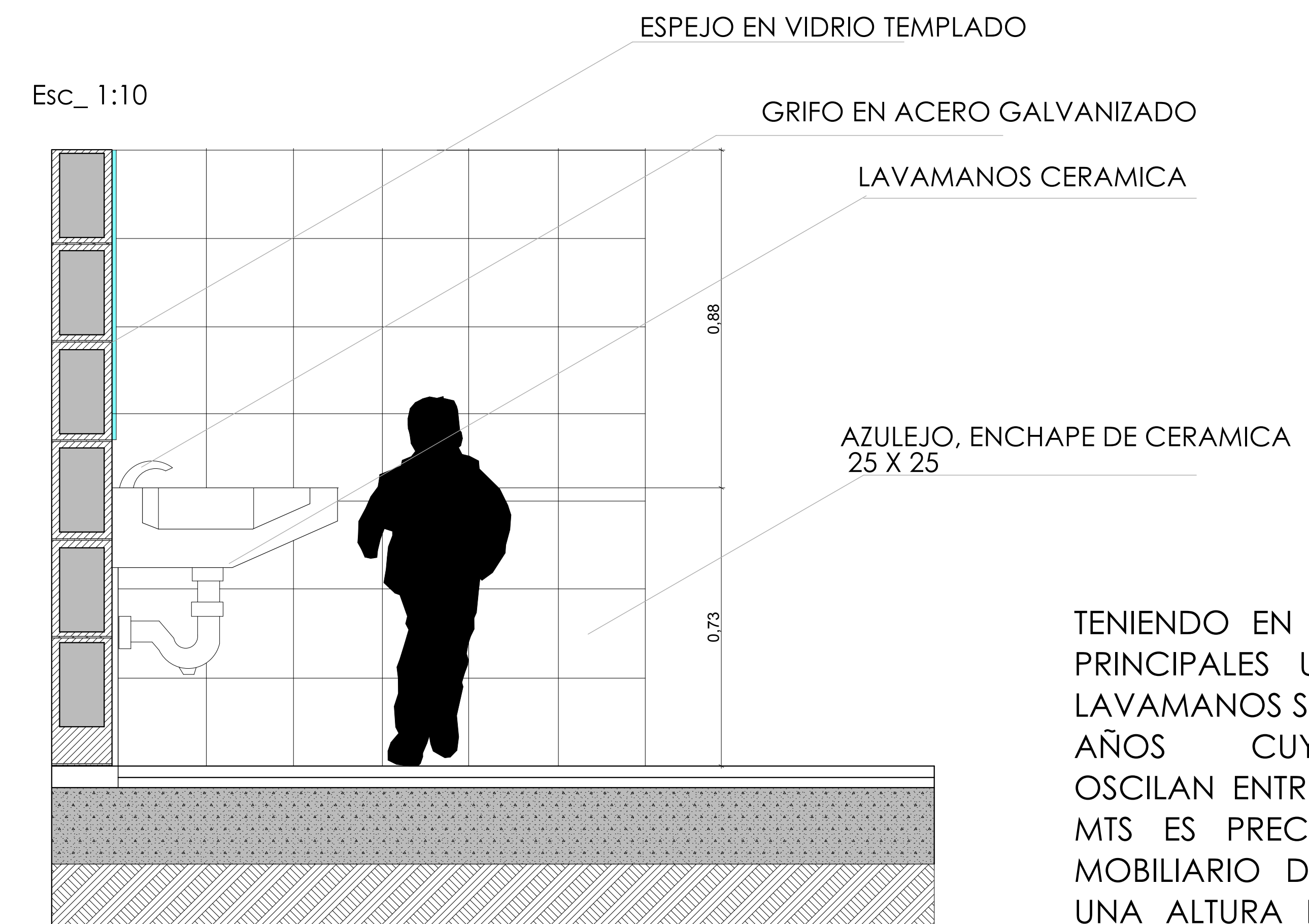


PLAZOLETA DE BIENVENIDA DEL PROYECTO



LA PLAZOLETA ESTÁ RECUBIERTA POR UN PAVIMENTO INFANTIL DE GOMA, CADA SECCIÓN TIENE UN ESPESOR DE 8 CENTIMETROS. CONTIENE ADITIVOS QUE HACEN DEL MATERIAL NO INFLAMABLE Y ADEMÁS NO ES TÓXICO. ES UN MATERIAL POROSO LO CUAL LE PROPORCIONA UN EFICAZ SISTEMA DE DRENAJE

LAVAMANOS INFANTIL



TENIENDO EN CUENTA QUE LOS PRINCIPALES USUARIOS DE LOS LAVAMANOS SON NIÑOS DE 3 A 5 AÑOS CUYAS ESTATURAS OSCILAN ENTRE LOS 0,70 Y 0,90 MTS ES PRECISO DISPONER EL MOBILIARIO DE LAVAMANOS A UNA ALTURA ENTRE 0.70 Y 0.80 MTS