



UNIVERSIDAD SANTO TOMÁS
VICERRECTORÍA UNIVERSIDAD ABIERTA Y A DISTANCIA
VUAD

ESTUDIO PATOLOGICO CASONA FRANCISCO MARINO - TIBASOSA BOYACA

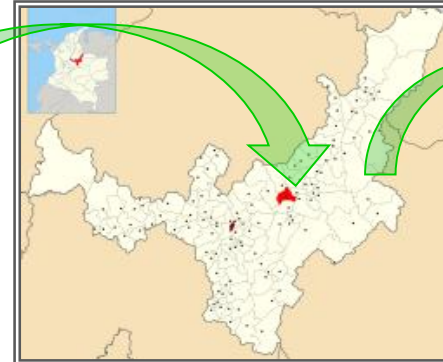
ESTUDIANTES
ARQ. ALEXANDRA RUIZ MACHADO
ARQ. GLADYS E. ACEVEDO PEDROZA
ARQ. OLGA E. LOPEZ MORALES

CONTIENE:
INFORMACIÓN GENERAL DEL
INMUEBLE

FICHA N. 01

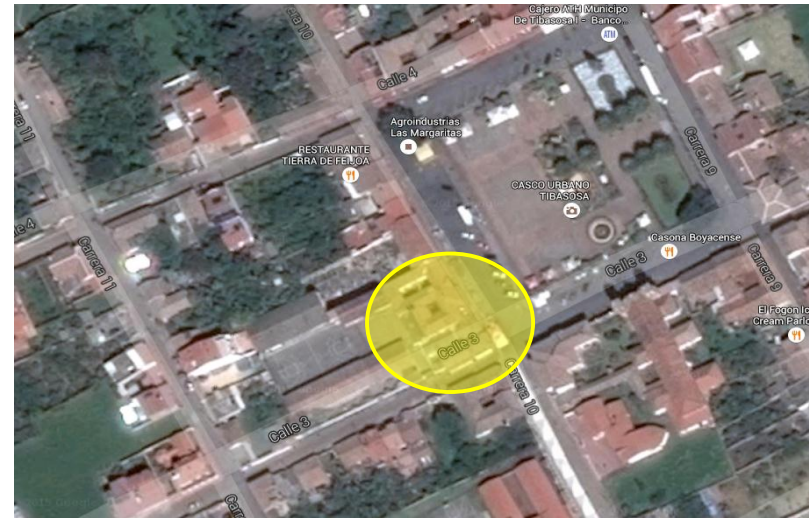
INFORMACION GENERAL - LOCALIZACIÓN - MUNICIPIO

PAIS	COLOMBIA
DEPARTAMENTO	BOYACÁ
MUNICIPIO	TIBASOSA
FECHA FUNDACIÓN	19/DICIEMBRE /1778
FUNDADOR	VIRREY DON MANUEL ANTONIO FLOREZ
EXTENSIÓN	95 Km2
TEMPERATURA	16° C
TOPOGRAFIA	LLANO
AMENAZA SISIMICA	ZONA ALTA (NSR - 10)



INFORMACION GENERAL - DATOS DEL INMUEBLE

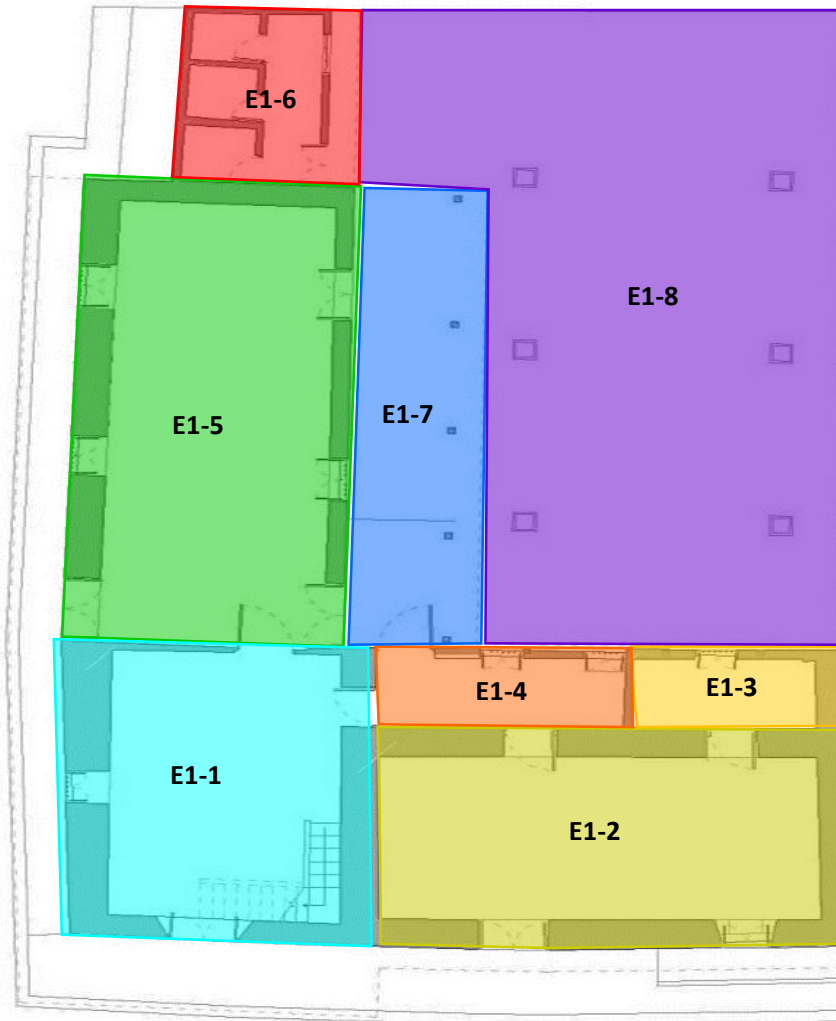
NOMBRE	CASA MARIÑO			
DIRECCIÓN	CALLE 3 CON CARRERA 10			
FECHA DE CONSTRUCCIÓN	1775	N. DE PISOS	2	
TIPO DE CONSTRUCCIÓN				
ARQUITECTONICA		RELIGIOSA		
SISTEMA CONSTRUCTIVO				
TRADICIONAL	PREFABRICADO	MAMPOSTERIA	ADOBE	
USO ACTUAL				
COMERCIAL	INSTITUCIONAL	INDUSTRIAL	RELIGIOSO	VIVIENDA
ZONA LOCALIZACIÓN				
URBANA		RURAL		
AREA DEL INMUEBLE	316 M2			
APLICACIÓN PATOLOGICA:				
PEDIÁTICA	GERIÁTRICA	PREVENTIVA	FORENSE	
INTERVENCIONES PREVIAS				
SI		NO		



INFORMACION GENERAL - DESCRIPCIÓN DEL INMUEBLE



FACHADA PINCIPAL CASA MARIÑO



CONVENCIONES IDENTIFICACIÓN DE ESPACIOS



E1 - 1. HALL DE ACCESO - PUNTO TURISTICO
E1 - 2. DEFENSA CIVIL
E1 - 3 BODEGA
E1 - 4. BODEGA
E1 - 5 BIBLIOTECA
E1 - 6. BAÑOS
E1 - 7. HALL DEL PATIO
E1 - 8. PATIO