



UNIVERSIDAD SANTO TOMÁS
PRIMER CLAUSTRO UNIVERSITARIO DE COLOMBIA

IDENTIFICACIÓN Y EVALUACIÓN
DE LOS ECOSISTEMAS ESTRATÉGICOS
DEL MUNICIPIO DE COTA

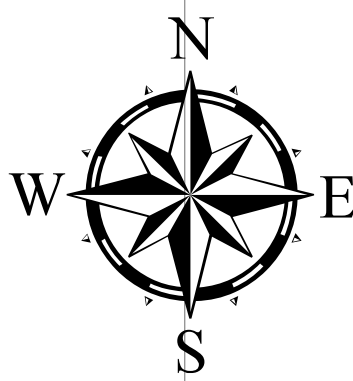
Mapa No. 2
MAPA USO ACTUAL DEL SUELO

Escala 1 : 25.000

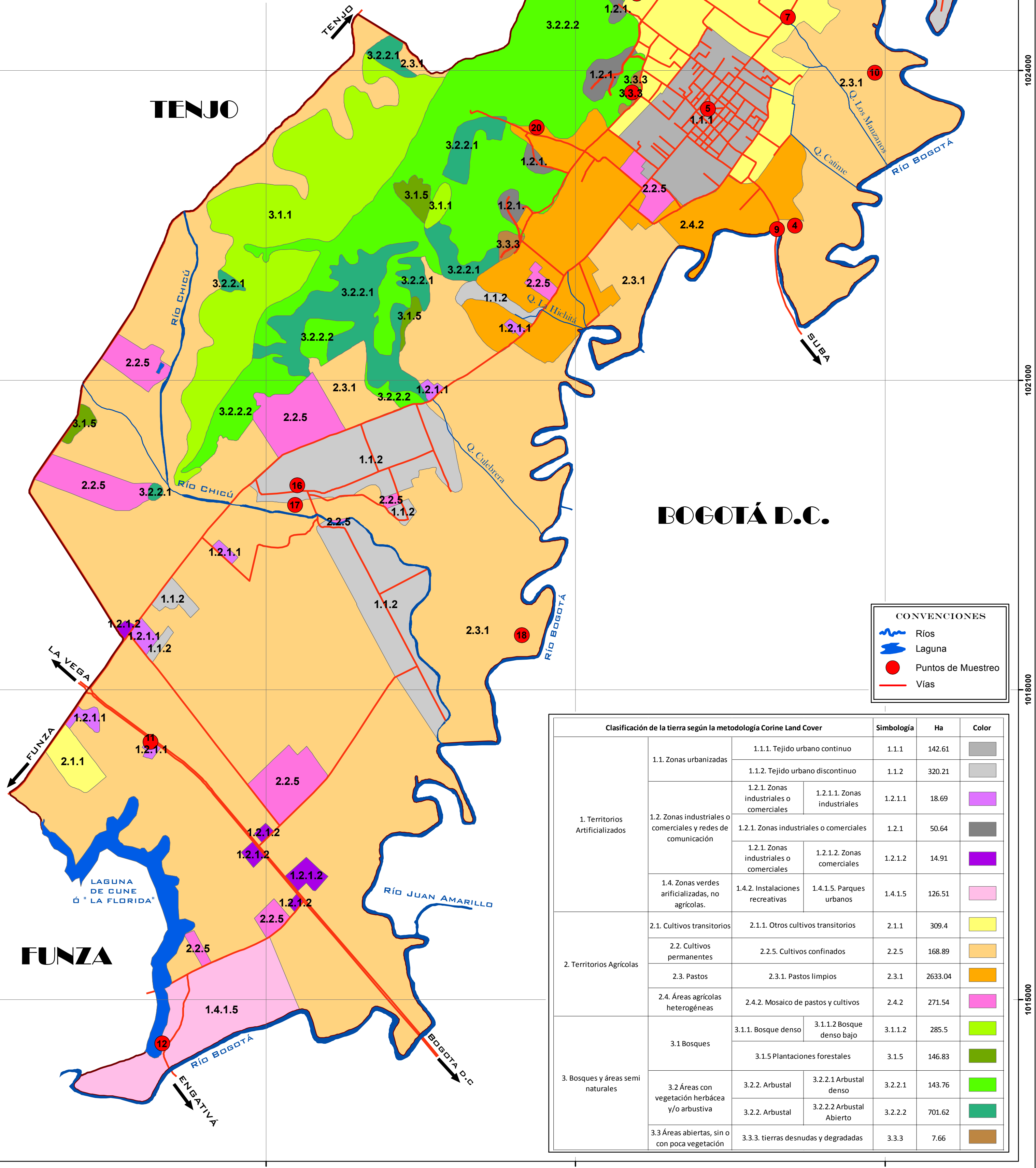


Fuente: PBOT Municipio de Cota 2002

Elaborado Por:
MARIA FERNANDA ABELLA AMAYA
LAURA JULIANA NOSSA SANCHEZ
2015



CHÍA



CONVENCIONES

- Ríos
- Laguna
- Puntos de Muestreo
- Vías

Clasificación de la tierra según la metodología Corine Land Cover				Simbología	Ha	Color	
1. Territorios Artificializados	1.1. Zonas urbanizadas	1.1.1. Tejido urbano continuo		1.1.1	142.61		
		1.1.2. Tejido urbano discontinuo		1.1.2	320.21		
	1.2. Zonas industriales o comerciales y redes de comunicación	1.2.1. Zonas industriales o comerciales	1.2.1.1. Zonas industriales	1.2.1.1	18.69		
		1.2.1. Zonas industriales o comerciales		1.2.1	50.64		
		1.2.1. Zonas industriales o comerciales	1.2.1.2. Zonas comerciales	1.2.1.2	14.91		
	2. Territorios Agrícolas	1.4. Zonas verdes artificializadas, no agrícolas.	1.4.2. Instalaciones recreativas	1.4.1.5. Parques urbanos	1.4.1.5	126.51	
2.1. Cultivos transitorios		2.1.1. Otros cultivos transitorios		2.1.1	309.4		
2.2. Cultivos permanentes		2.2.5. Cultivos confinados		2.2.5	168.89		
3. Bosques y áreas semi naturales	2.3. Pastos	2.3.1. Pastos limpios		2.3.1	2633.04		
		2.4. Áreas agrícolas heterogéneas		2.4.2. Mosaico de pastos y cultivos	2.4.2	271.54	
	3.1. Bosques	3.1.1. Bosque denso	3.1.1.2. Bosque denso bajo	3.1.1.2	285.5		
		3.1.5. Plantaciones forestales		3.1.5	146.83		
	3.2. Áreas con vegetación herbácea y/o arbustiva	3.2.2. Arbustal	3.2.2.1. Arbustal denso		3.2.2.1	143.76	
			3.2.2.2. Arbustal Abierto		3.2.2.2	701.62	
3.3. Áreas abiertas, sin o con poca vegetación		3.3.3. tierras desnudas y degradadas		3.3.3	7.66		



UNIVERSIDAD SANTO TOMÁS
PRIMER CLAUSTRO UNIVERSITARIO DE COLOMBIA

IDENTIFICACIÓN Y EVALUACIÓN
DE LOS ECOSISTEMAS ESTRATÉGICOS
DEL MUNICIPIO DE COTA

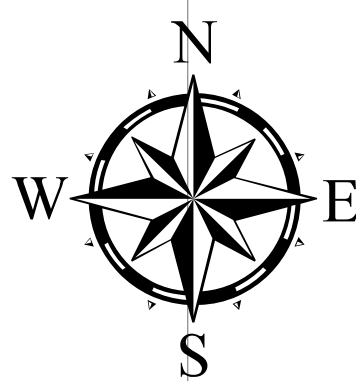
Mapa No. 3
MAPA USO POTENCIAL DEL SUELO

Escala 1 : 25.000

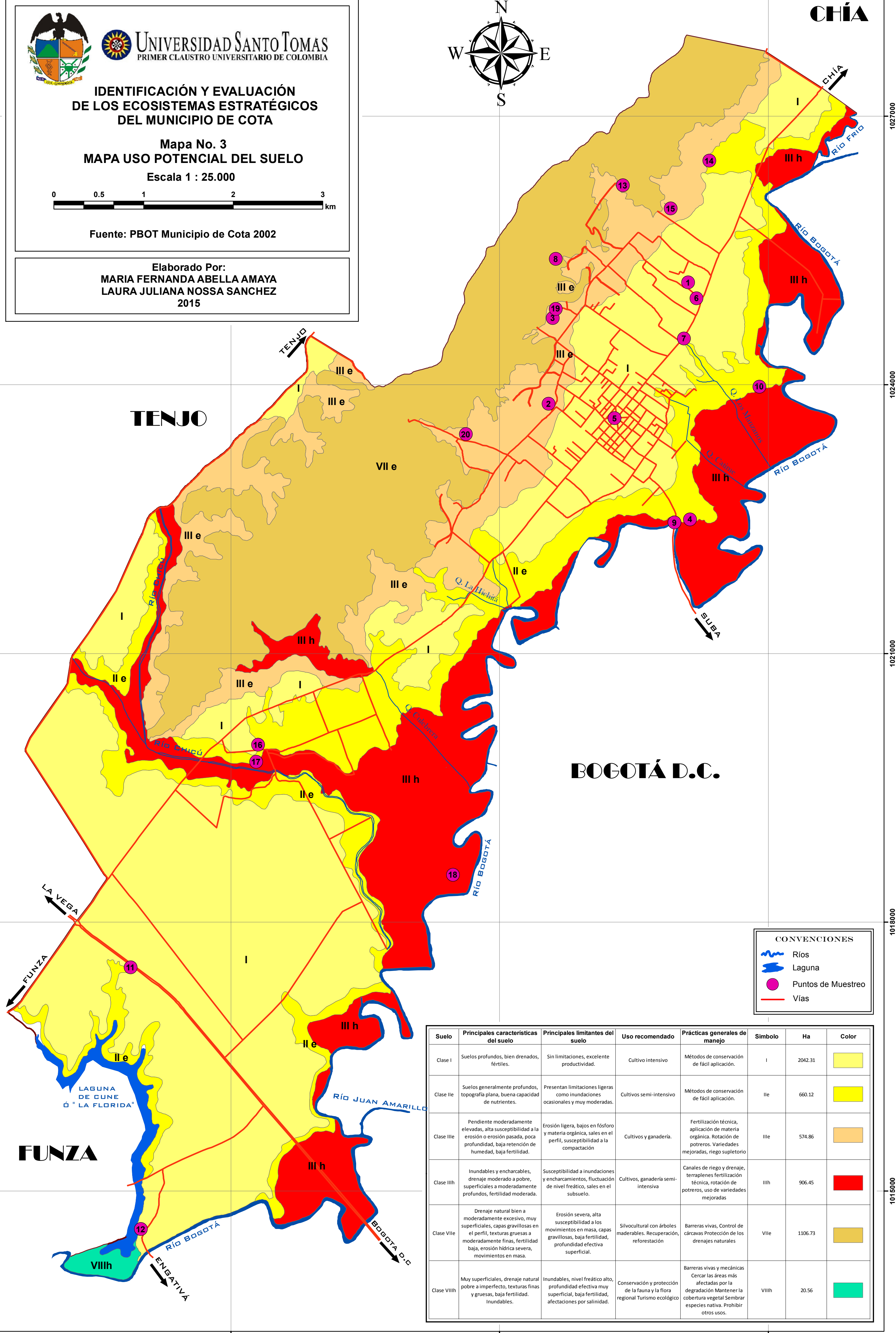


Fuente: PBOT Municipio de Cota 2002

Elaborado Por:
MARIA FERNANDA ABELLA AMAYA
LAURA JULIANA NOSSA SANCHEZ
2015



CHÍA



CONVENCIONES

- Ríos
- Laguna
- Puntos de Muestreo
- Vías

Suelo	Principales características del suelo	Principales limitantes del suelo	Uso recomendado	Prácticas generales de manejo	Símbolo	Ha	Color
Clase I	Suelos profundos, bien drenados, fértiles.	Sin limitaciones, excelente productividad.	Cultivo intensivo	Métodos de conservación de fácil aplicación.	I	2042.31	
Clase II e	Suelos generalmente profundos, topografía plana, buena capacidad de nutrientes.	Presentan limitaciones ligeras como inundaciones ocasionales y muy moderadas.	Cultivos semi-intensivo	Métodos de conservación de fácil aplicación.	II e	660.12	
Clase III e	Pendiente moderadamente elevadas, alta susceptibilidad a la erosión o erosión pasada, poca profundidad, baja retención de humedad, baja fertilidad.	Erosión ligera, bajos en fósforo y materia orgánica, sales en el perfil, susceptibilidad a la compactación	Cultivos y ganadería.	Fertilización técnica, aplicación de materia orgánica. Rotación de potreros. Variedades mejoradas, riego suplementario	III e	574.86	
Clase III h	Inundables y encharcables, drenaje moderado a pobre, superficiales a moderadamente profundos, fertilidad moderada.	Susceptibilidad a inundaciones y encharcamientos, fluctuación de nivel freático, sales en el subsuelo.	Cultivos, ganadería semi-intensiva	Canales de riego y drenaje, terraplenes fertilización técnica, rotación de potreros, uso de variedades mejoradas	III h	906.45	
Clase VII e	Drenaje natural bien a moderadamente excesivo, muy superficiales, capas gravilosas en el perfil, texturas gruesas a moderadamente finas, fertilidad baja, erosión hídrica severa, movimientos en masa.	Erosión severa, alta susceptibilidad a los movimientos en masa, capas gravilosas, baja fertilidad, profundidad efectiva superficial.	Silvicultural con árboles maderables. Recuperación, reforestación	Barreras vivas, Control de cárcavas Protección de los drenajes naturales	VII e	1106.73	
Clase VIII h	Muy superficiales, drenaje natural pobre a imperfecto, texturas finas y gruesas, baja fertilidad. Inundables.	Inundables, nivel freático alto, profundidad efectiva muy superficial, baja fertilidad, afectaciones por salinidad.	Conservación y protección de la fauna y la flora regional Turismo ecológico	Barreras vivas y mecánicas Cercar las áreas más afectadas por la degradación Mantener la cobertura vegetal Sembrar especies nativa. Prohibir otros usos.	VIII h	20.56	



UNIVERSIDAD SANTO TOMÁS
PRIMER CLAUSTRO UNIVERSITARIO DE COLOMBIA

IDENTIFICACIÓN Y EVALUACIÓN
DE LOS ECOSISTEMAS ESTRATÉGICOS
DEL MUNICIPIO DE COTA

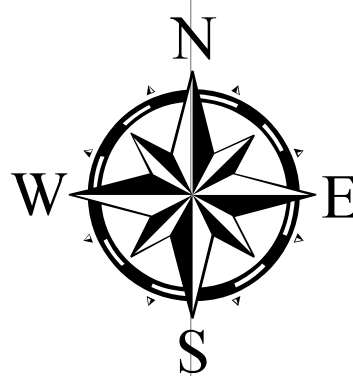
Mapa No. 4
MAPA DE CONFLICTOS

Escala 1 : 25.000

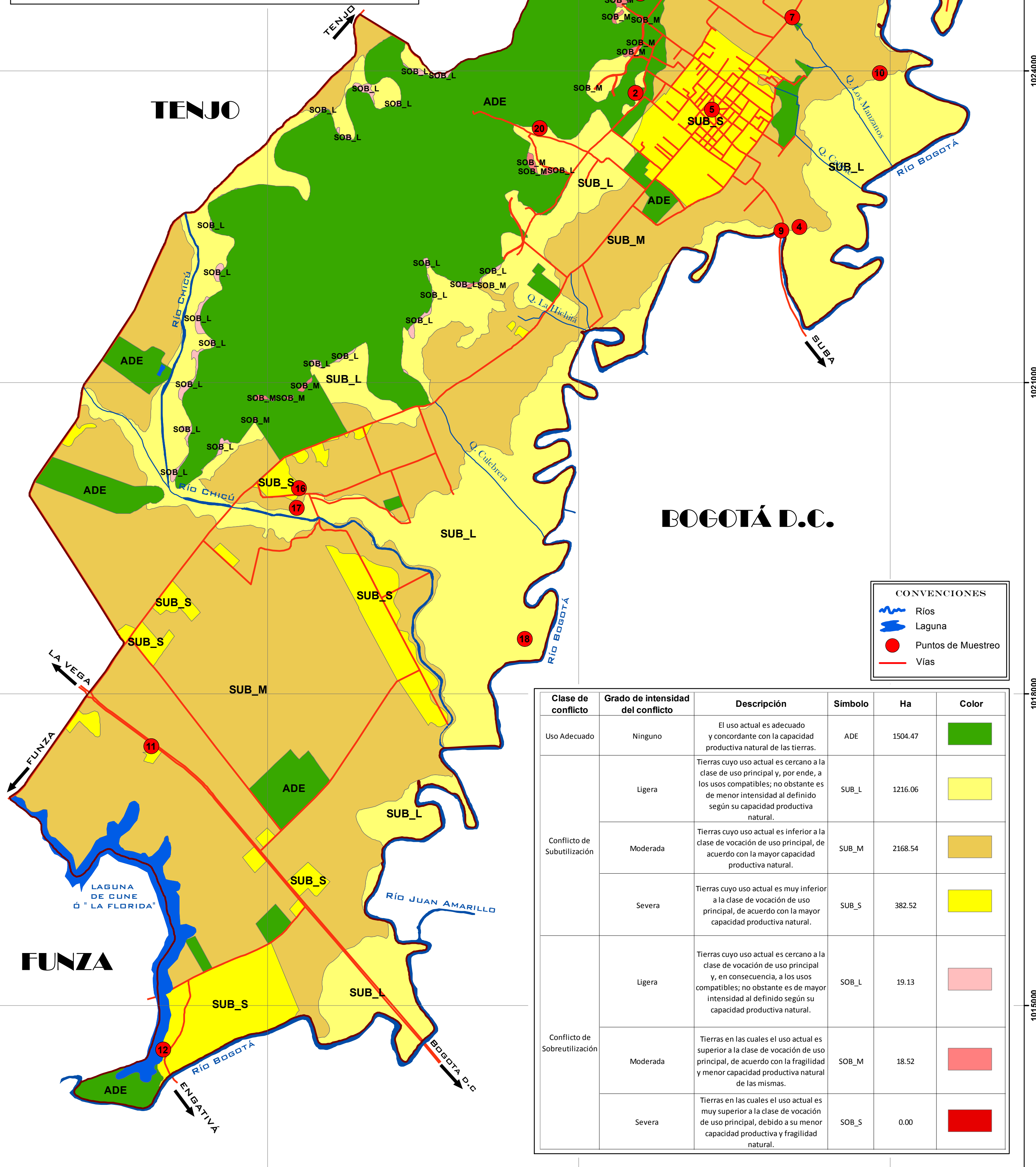


Fuente: PBOT Municipio de Cota 2002

Elaborado Por:
MARIA FERNANDA ABELLA AMAYA
LAURA JULIANA NOSSA SANCHEZ
2015



CHÍA



CONVENCIONES

- Ríos
- Laguna
- Puntos de Muestreo
- Vías

Clase de conflicto	Grado de intensidad del conflicto	Descripción	Símbolo	Ha	Color
Uso Adecuado	Ninguno	El uso actual es adecuado y concordante con la capacidad productiva natural de las tierras.	ADE	1504.47	
Conflicto de Subutilización	Ligera	Tierras cuyo uso actual es cercano a la clase de uso principal y, por ende, a los usos compatibles; no obstante es de menor intensidad al definido según su capacidad productiva natural.	SUB_L	1216.06	
	Moderada	Tierras cuyo uso actual es inferior a la clase de vocación de uso principal, de acuerdo con la mayor capacidad productiva natural.	SUB_M	2168.54	
	Severa	Tierras cuyo uso actual es muy inferior a la clase de vocación de uso principal, de acuerdo con la mayor capacidad productiva natural.	SUB_S	382.52	
Conflicto de Sobreutilización	Ligera	Tierras cuyo uso actual es cercano a la clase de vocación de uso principal y, en consecuencia, a los usos compatibles; no obstante es de mayor intensidad al definido según su capacidad productiva natural.	SOB_L	19.13	
	Moderada	Tierras en las cuales el uso actual es superior a la clase de vocación de uso principal, de acuerdo con la fragilidad y menor capacidad productiva natural de las mismas.	SOB_M	18.52	
	Severa	Tierras en las cuales el uso actual es muy superior a la clase de vocación de uso principal, debido a su menor capacidad productiva y fragilidad natural.	SOB_S	0.00	



UNIVERSIDAD SANTO TOMÁS
PRIMER CLAUSTRO UNIVERSITARIO DE COLOMBIA

**IDENTIFICACIÓN Y EVALUACIÓN
DE LOS ECOSISTEMAS ESTRATÉGICOS
DEL MUNICIPIO DE COTA**

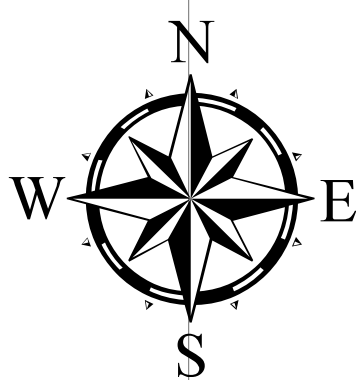
**Mapa No. 5
MAPA AMENAZAS NATURALES**

Escala 1 : 25.000

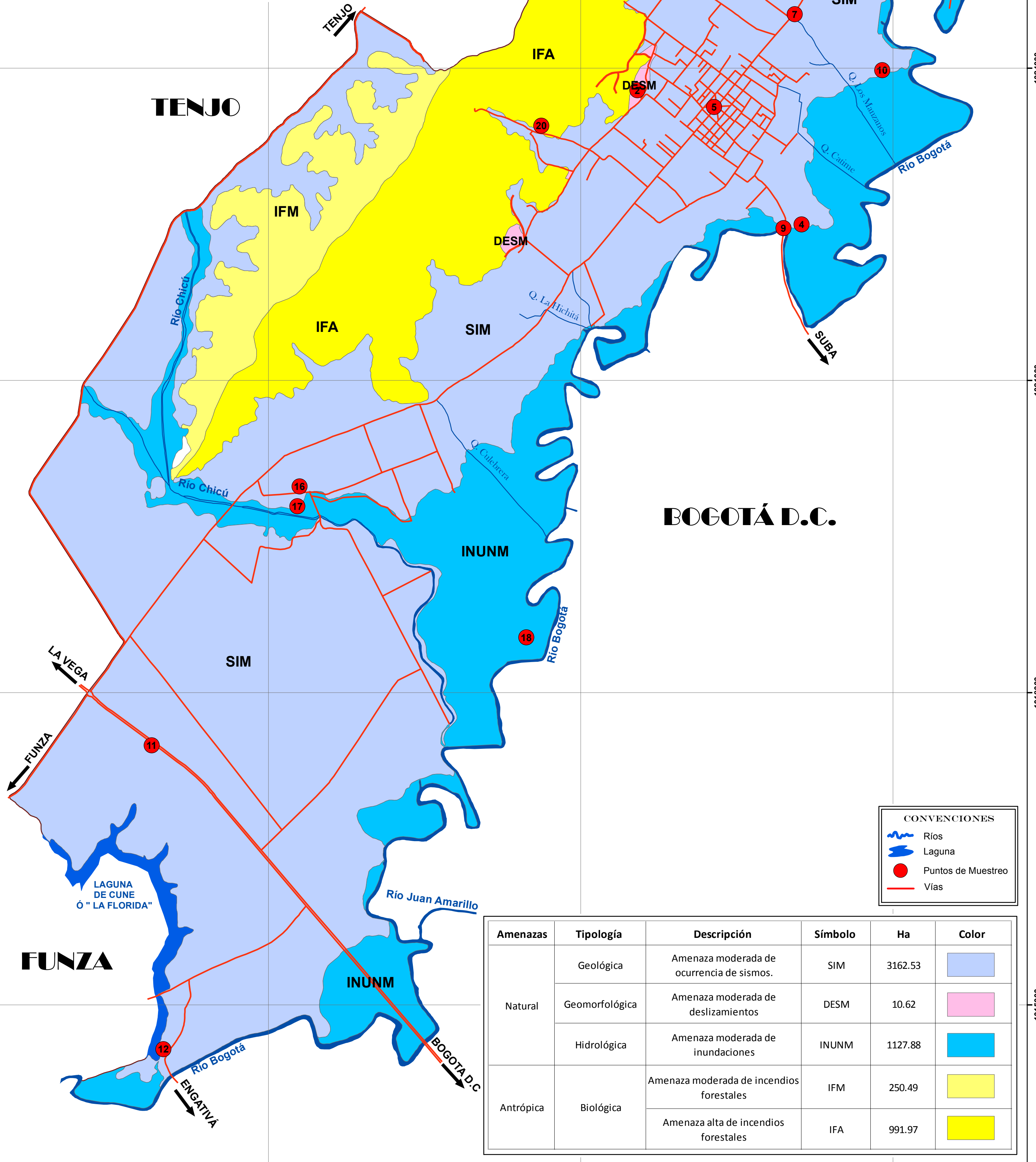


Fuente: PBOT Municipio de Cota 2002

Elaborado Por:
MARIA FERNANDA ABELLA AMAYA
LAURA JULIANA NOSSA SANCHEZ
2015



CHÍA



BOGOTÁ D.C.

CONVENCIONES

	Ríos
	Laguna
	Puntos de Muestreo
	Vías

Amenazas	Tipología	Descripción	Símbolo	Ha	Color
Natural	Geológica	Amenaza moderada de ocurrencia de sismos.	SIM	3162.53	
	Geomorfológica	Amenaza moderada de deslizamientos	DESM	10.62	
	Hidrológica	Amenaza moderada de inundaciones	INUNM	1127.88	
Antrópica	Biológica	Amenaza moderada de incendios forestales	IFM	250.49	
		Amenaza alta de incendios forestales	IFA	991.97	



UNIVERSIDAD SANTO TOMÁS
PRIMER CLAUSTRO UNIVERSITARIO DE COLOMBIA

**IDENTIFICACIÓN Y EVALUACIÓN
DE LOS ECOSISTEMAS ESTRATÉGICOS
DEL MUNICIPIO DE COTA**

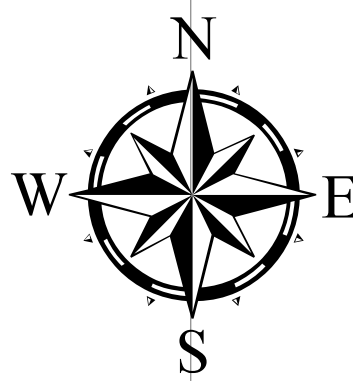
**Mapa No. 6
MAPA DE ECOSISTEMAS**

Escala 1 : 25.000



Fuente: PBOT Municipio de Cota 2002

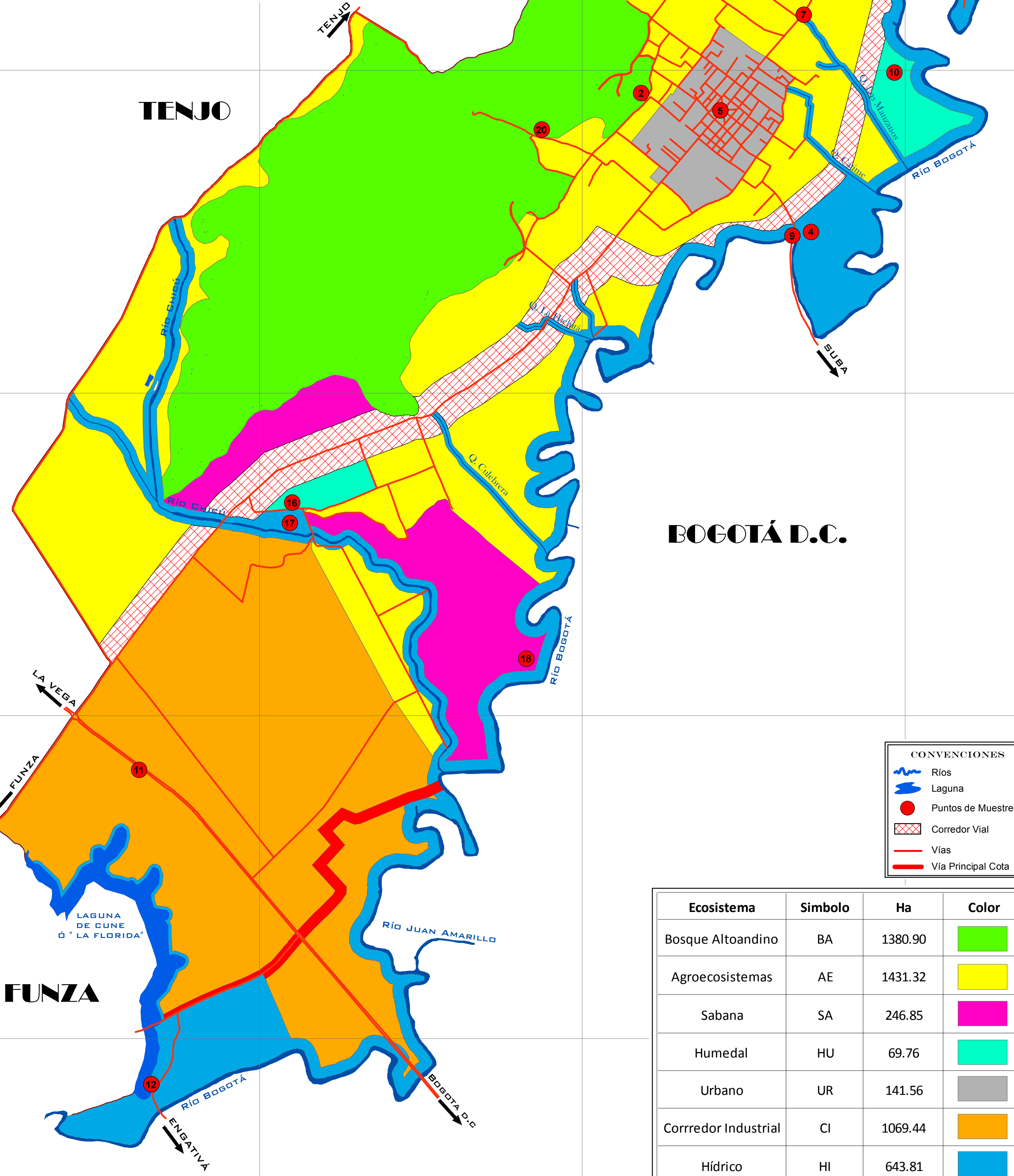
Elaborado Por:
MARIA FERNANDA ABELLA AMAYA
LAURA JULIANA NOSSA SANCHEZ
2015



CHÍA

TENJO

BOGOTÁ D.C.



CONVENCIONES

- Ríos
- Laguna
- Puntos de Muestreo
- Corredor Vial
- Vías
- Vía Principal Cota

Ecosistema	Símbolo	Ha	Color
Bosque Altoandino	BA	1380.90	
Agroecosistemas	AE	1431.32	
Sabana	SA	246.85	
Humedal	HU	69.76	
Urbano	UR	141.56	
Corredor Industrial	CI	1069.44	
Hídrico	HI	643.81	

FUNZA

LAGUNA DE CUNE Ó "LA FLORIDA"

RÍO JUAN AMARILLO

993000 996000 999000

1027000 1024000 1021000 1018000 1015000

1027000 1024000 1021000 1018000 1015000



UNIVERSIDAD SANTO TOMÁS
PRIMER CLAUSTRO UNIVERSITARIO DE COLOMBIA

IDENTIFICACIÓN Y EVALUACIÓN DE LOS ECOSISTEMAS ESTRATÉGICOS DEL MUNICIPIO DE COTA

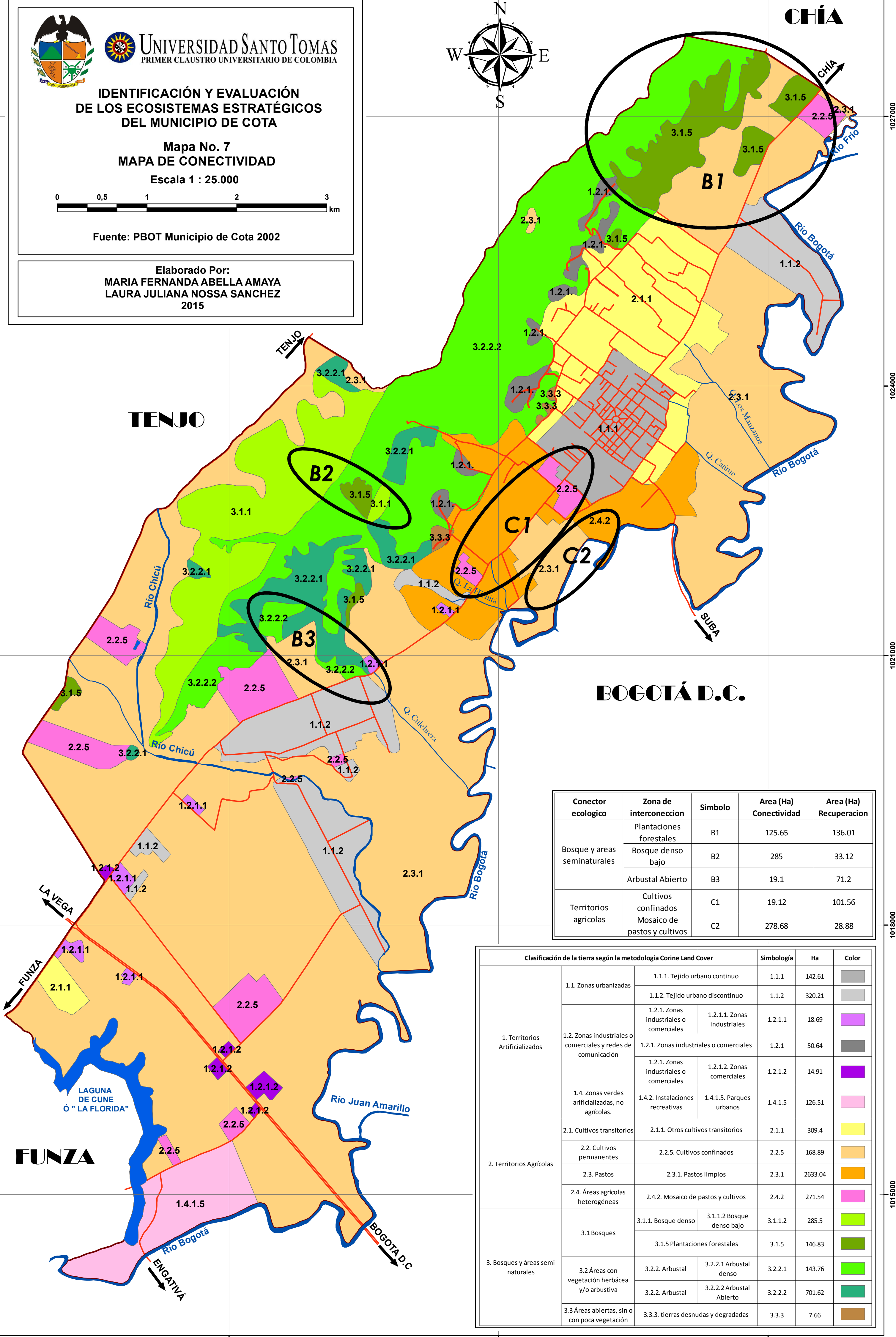
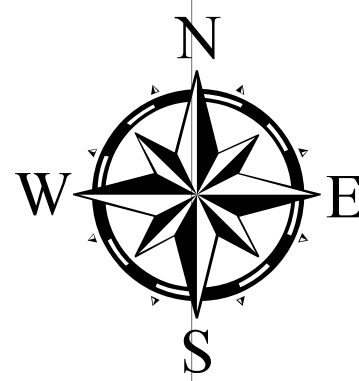
**Mapa No. 7
MAPA DE CONECTIVIDAD**

Escala 1 : 25.000



Fuente: PBOT Municipio de Cota 2002

Elaborado Por:
MARIA FERNANDA ABELLA AMAYA
LAURA JULIANA NOSSA SANCHEZ
2015



Conector ecológico	Zona de interconexión	Simbolo	Area (Ha) Conectividad	Area (Ha) Recuperacion
Bosque y areas seminaturales	Plantaciones forestales	B1	125.65	136.01
	Bosque denso bajo	B2	285	33.12
	Arbustal Abierto	B3	19.1	71.2
Territorios agricolas	Cultivos confinados	C1	19.12	101.56
	Mosaico de pastos y cultivos	C2	278.68	28.88

Clasificación de la tierra según la metodología Corine Land Cover			Simbología	Ha	Color	
1. Territorios Artificializados	1.1. Zonas urbanizadas	1.1.1. Tejido urbano continuo	1.1.1	142.61	Grey	
		1.1.2. Tejido urbano discontinuo	1.1.2	320.21	Light Grey	
	1.2. Zonas industriales o comerciales y redes de comunicación	1.2.1. Zonas industriales o comerciales	1.2.1.1. Zonas industriales	1.2.1.1	18.69	Purple
		1.2.1. Zonas industriales o comerciales	1.2.1.2. Zonas comerciales	1.2.1.2	14.91	Dark Purple
	1.4. Zonas verdes artificializadas, no agrícolas.	1.4.2. Instalaciones recreativas	1.4.1.5. Parques urbanos	1.4.1.5	126.51	Pink
		2.1. Cultivos transitorios	2.1.1. Otros cultivos transitorios	2.1.1	309.4	Yellow
2. Territorios Agrícolas	2.2. Cultivos permanentes	2.2.5. Cultivos confinados	2.2.5	168.89	Orange	
		2.3. Pastos	2.3.1. Pastos limpios	2.3.1	2633.04	Light Orange
	2.4. Áreas agrícolas heterogéneas	2.4.2. Mosaico de pastos y cultivos	2.4.2	271.54	Pink	
		3.1 Bosques	3.1.1. Bosque denso	3.1.1.2. Bosque denso bajo	3.1.1.2	285.5
3.1.5. Plantaciones forestales	3.1.5		146.83	Dark Green		
3. Bosques y áreas seminaturales	3.2 Áreas con vegetación herbácea y/o arbustiva	3.2.2. Arbustal	3.2.2.1. Arbustal denso	3.2.2.1	143.76	Light Green
		3.2.2. Arbustal	3.2.2.2. Arbustal Abierto	3.2.2.2	701.62	Dark Green
	3.3 Áreas abiertas, sin o con poca vegetación	3.3.3. tierras desnudas y degradadas	3.3.3	7.66	Brown	



UNIVERSIDAD SANTO TOMÁS
PRIMER CLAUSTRO UNIVERSITARIO DE COLOMBIA

IDENTIFICACIÓN Y EVALUACIÓN
DE LOS ECOSISTEMAS ESTRATÉGICOS
DEL MUNICIPIO DE COTA

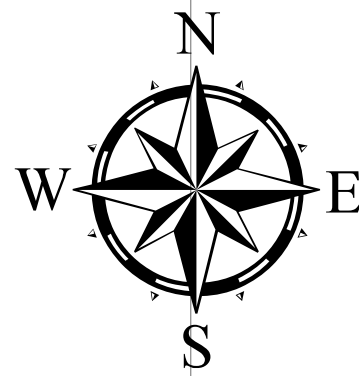
Mapa No. 1
PUNTOS DE MUESTREO

Escala 1 : 25.000



Fuente: PBOT Municipio de Cota 2002

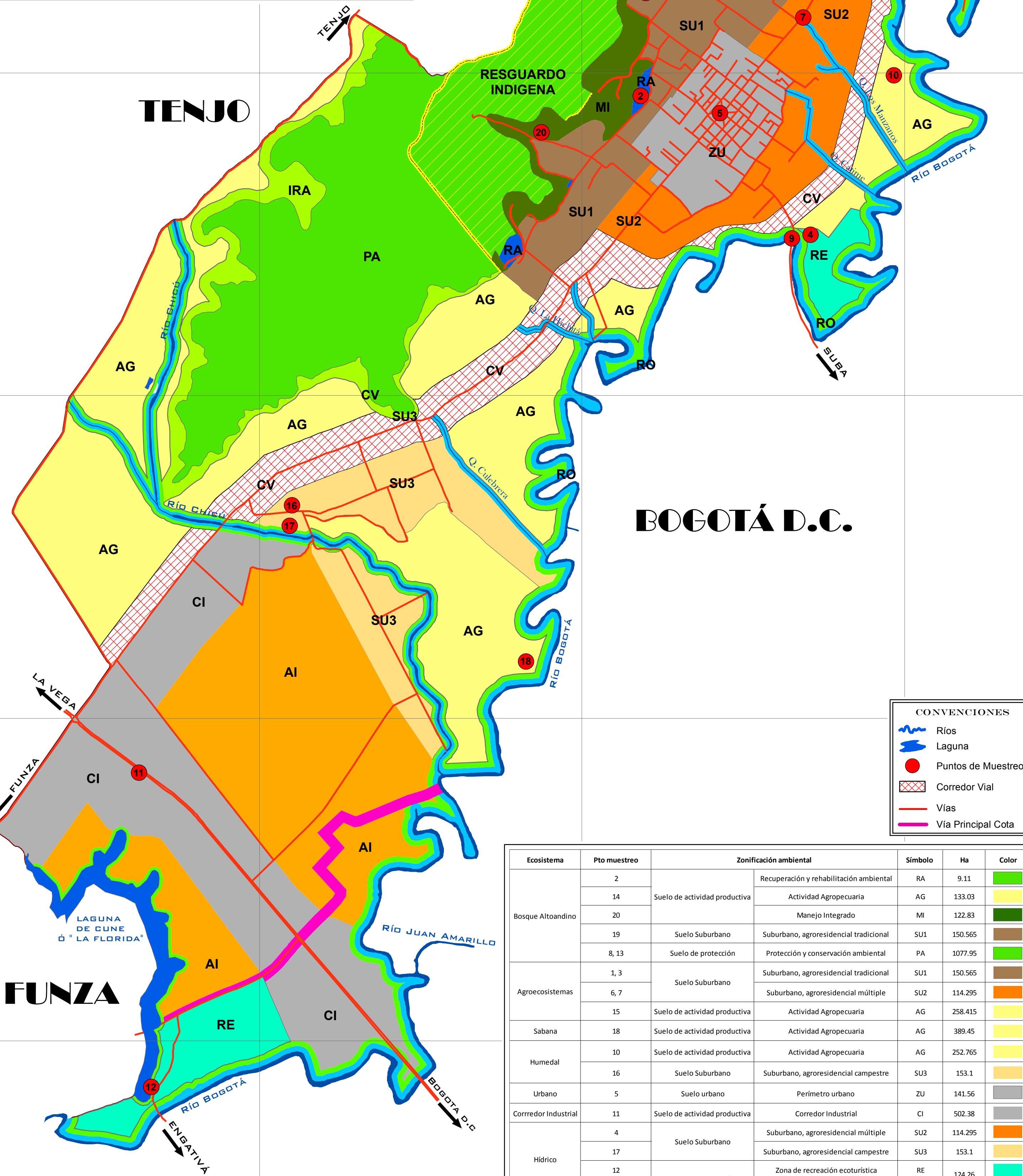
Elaborado Por:
MARIA FERNANDA ABELLA AMAYA
LAURA JULIANA NOSSA SANCHEZ
2015



CHÍA

TENJO

BOGOTÁ D.C.



CONVENCIONES

- Ríos
- Laguna
- Puntos de Muestreo
- Corredor Vial
- Vías
- Vía Principal Cota

Ecosistema	Pto muestreo	Zonificación ambiental		Símbolo	Ha	Color
Bosque Altoandino	2	Recuperación y rehabilitación ambiental	RA	9.11		
	14	Suelo de actividad productiva	Actividad Agropecuaria	AG	133.03	
	20		Manejo Integrado	MI	122.83	
Agroecosistemas	19	Suelo Suburbano	Suburbano, agrosresidencial tradicional	SU1	150.565	
	8, 13	Suelo de protección	Protección y conservación ambiental	PA	1077.95	
	1, 3	Suelo Suburbano	Suburbano, agrosresidencial tradicional	SU1	150.565	
Sabana	6, 7	Suelo Suburbano	Suburbano, agrosresidencial múltiple	SU2	114.295	
	15	Suelo de actividad productiva	Actividad Agropecuaria	AG	258.415	
Humedal	18	Suelo de actividad productiva	Actividad Agropecuaria	AG	389.45	
Corredor Industrial	10	Suelo de actividad productiva	Actividad Agropecuaria	AG	252.765	
	16	Suelo Suburbano	Suburbano, agrosresidencial campestre	SU3	153.1	
Hídrico	5	Suelo urbano	Perímetro urbano	ZU	141.56	
	11	Suelo de actividad productiva	Corredor Industrial	CI	502.38	
	4	Suelo Suburbano	Suburbano, agrosresidencial múltiple	SU2	114.295	
	17	Suelo Suburbano	Suburbano, agrosresidencial campestre	SU3	153.1	
	12	Suelo de protección	Zona de recreación ecoturística	RE	124.26	
	9		Ronda de ríos y cuerpos de agua	RO	496.33	