

Parque Lineal Ambiental Río Tonusco / Santa Fe de Antioquia

Centro de Aprendizaje Turístico



CENTRO DE APRENDIZAJE TURÍSTICO

Parque Lineal Ambiental Río Tonusco / Santa Fe de Antioquia

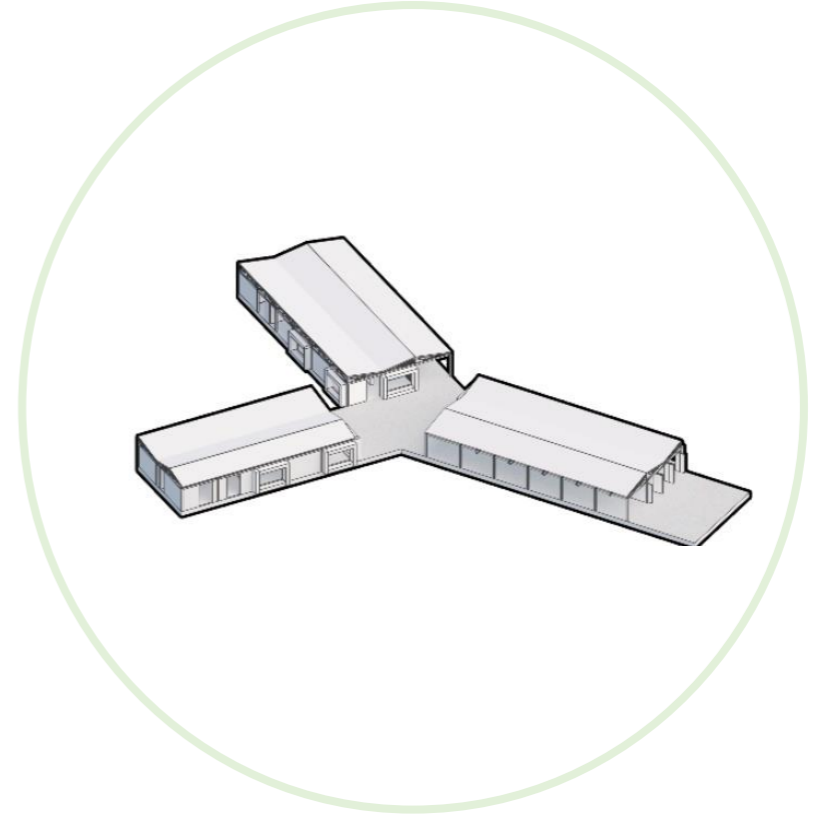


Vigilada MINEDUCACIÓN - SNIES 1704



Vigilada MINEDUCACIÓN - SNIES 1704





Autor:

Laura Granda Jiménez

Contacto:

laura.granda@ustamed.edu.co

Tema:

Centro de Aprendizaje Turístico
Parque Lineal Ambiental- Río Tonusco

Ubicación:

Santa Fe de Antioquia

Docentes:

Arq. Mg. Camilo Andrés Garcés Bravo

Arq. Ph.D Jaime Sarmiento Ocampo

Decano Facultad de Arquitectura:

Arq. Mg. Oscar Mauricio Santana Vélez

Universidad Santo Tomás:

Facultad de Arquitectura

Sede Medellín

Medellín

2020

AGRADECIMIENTOS

Agradezco a mis docentes por su acompañamiento en este proceso, por toda su dedicación y paciencia para ayudarnos a completar nuestra formación profesional, a la Universidad Santo Tomás por su compromiso con sus estudiantes y especialmente quiero agradecer a mi madre y hermano, por todo el esfuerzo y sacrificio para que esto fuera posible, por su apoyo y amor incondicional, sin ellos no hubiera alcanzado un logro más en mi vida.

TABLA DE CONTENIDO

01	Formulación de Proyecto	14
	Marco Conceptual	16
	Hipótesis / Metodología propuesta	17
02	Entendimiento del lugar	20
	Análisis del lugar	25
	Aspectos físicos del lugar	27
	Estrategias	30
03	Análisis y entendimiento social	32
	Aspectos sociales generales	36
	Aspectos sociales importantes	37
	Problemáticas	39
	Estrategias	40
04	Análisis Referentes	42
	Edificio de Acceso Parque Arví/ Juan Felipe de Bedout	44
	Observatorio Name/Mauricio Orlando Rojas	48
05	Desarrollo Arquitectónico	50
	Análisis Urbano inmediato	53
	Estrategias	57
	Planimetría	59
	Estructura	72
06	Conclusiones	79
	Listado de imágenes	81
	Bibliografía / Cibergrafía	83



fig. 1 Imagen panorámica Sta. Fe de Antioquia



INTRODUCCIÓN

Santa Fe de Antioquia, denominado como un pueblo **minero** desde su fundación, un pueblo de **actividad aurífera** y gran **tradición joyera**; considerado un sitio importante y atractivo turístico gracias a su **cultura, arquitectura y paisajes**. Las personas que lo habitan han encontrado una **oportunidad** para llevar a cabo su proyecto de vida en muchos ámbitos. Un pueblo que con su geografía, naturaleza, desarrollo y riquezas culturales ha dado la oportunidad de una **transformación** en el municipio, desarrollando actividades económicas más formales y convirtiéndolas en una **tradición** para quienes lo habitan. Los procesos de transformación del territorio han afectado elementos **como el tejido urbano, el ámbito social, las actividades productivas y**

el paisaje. El río Tonusco, considerado factor importante de la red ecológica del municipio, se encuentra aislado por una barrera turística, dejando así un problema de **conexión** entre pueblo-río y río-pueblo.

El equipamiento desarrollado busca **complementar** las actividades **artesanales** y de **tradición** que ya se observan en el territorio, permitiendo una **integración** mas cercana de quienes visitan el pueblo como de quienes viven allí, dando a conocer los **procesos de producción** y complementando la ya existente ruta de la filigrana, el río Tonusco contara con un equipamiento de **aprendizaje y producción** para las condiciones turísticas que el pueblo ya presenta.

fig. 2 Vista aérea río Tonusco y pueblo

01

FORMULACIÓN DE PROYECTO



MARCO CONCEPTUAL

El municipio de Santa Fe de Antioquia en su sistema ecológico cuenta con el río Tonusco, el cual se ha planteado como un parque lineal en el Esquema de Ordenamiento Territorial del año 2000, considerado como uno de los proyectos más estratégicos para la consolidación del río, la conexión con el pueblo, y que junto a sus paisajes y actividades que se desarrollan ocasionalmente, se considere el Tonusco como un hito importante en el municipio, tanto para

los residentes como para los turistas, ya que muchos desconocen de su existencia. En Santa fe de Antioquia se ha conservado la tradición del trabajo de la orfebrería, se han otorgado espacios para el comercio local y cuentan con una ruta artesanal la cual plantea expandirse.

HIPÓTESIS

Por medio del parque lineal ambiental se busca generar continuidad y articulación a través de sistemas de espacio público, dando respuesta a necesidades actuales. Con el equipamiento propuesto se busca nuevos espacios enfocados a la cultura y aprendizaje, donde se proyecta como unas masas horizontales para permitir la conexión entre pueblo, río y parque, aprovechando las visuales del paisaje y dando lugar a la producción de actividades colectivas comunitarias que potencian el uso del río.

METODOLOGÍA PROPUESTA

Para el desarrollo proyectual se recopila información técnica que brinda la alcaldía municipal junto con otras entidades, se realiza un estudio del lugar para determinar potencialidades y falencias teniendo en cuenta la opinión pública por medio de encuestas realizadas para una mejor apropiación del proyecto por parte de las personas que allí residen.



fig. 4 Cauce río Tonusco

02

ENTENDIMIENTO DEL LUGAR



CAMBIO - CAUCE RÍO TONUSCO

2009



2013



2016



2019

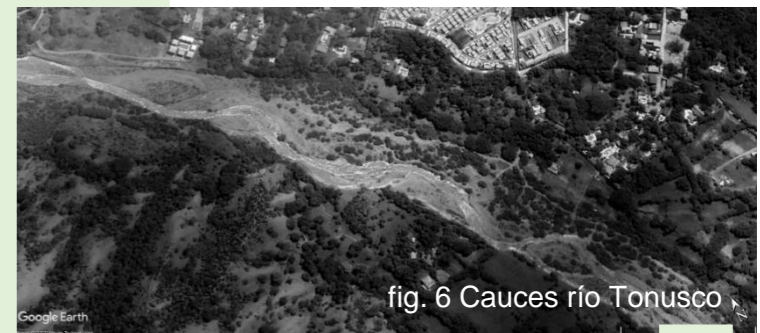


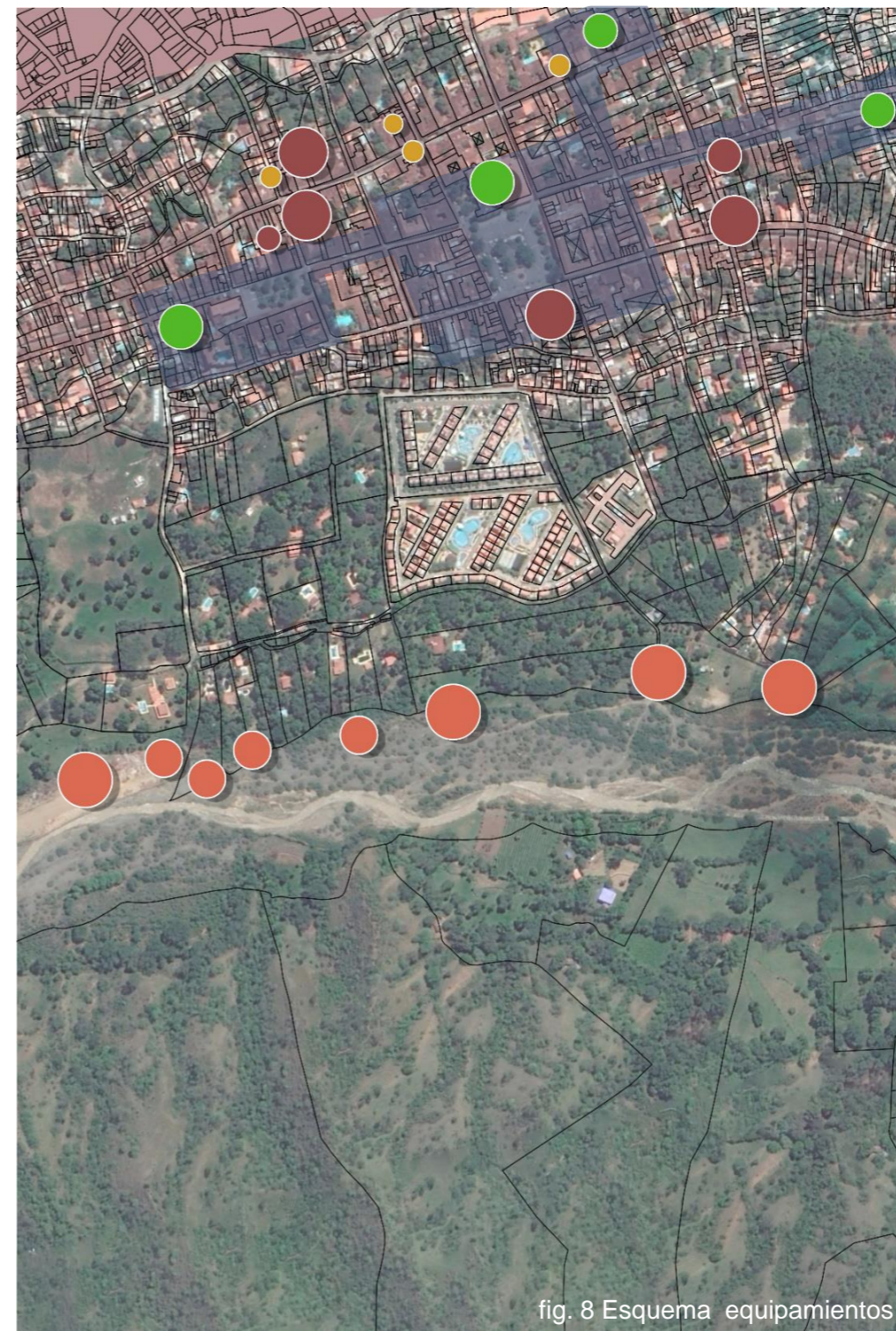
fig. 6 Cauces río Tonusco

ANÁLISIS DEL LUGAR

- Clases del suelo**
- Suelo rural
 - Suelo urbano
 - Parques principales
 - Franja de valor arquitectónico



fig. 7 Esquema clases del suelo



Equipamientos

- Iglesias
- Instituciones educativas
- Equipamientos culturales
- Hotelería
- Acopio de comercio
- Flujos principales
- Flujos secundarios

fig. 8 Esquema equipamientos

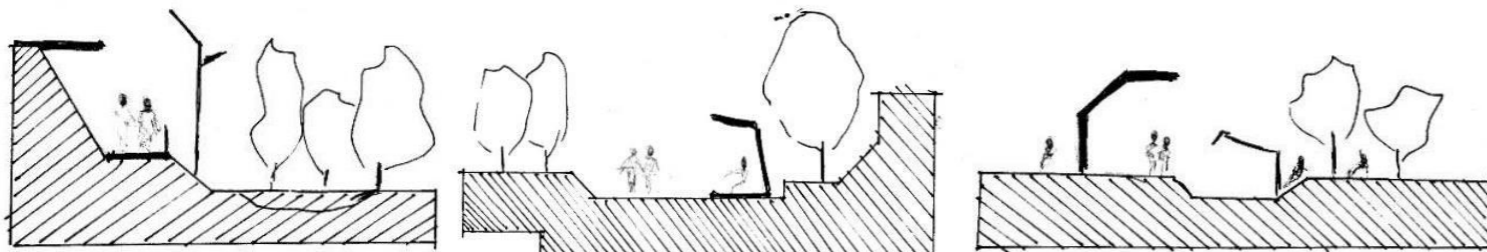
ASPECTOS FÍSICOS

Santa Fe de Antioquia cuenta con un área urbana de trazado regular en la parte central del municipio, la cual direcciona a sus plazas históricas, generando una conexión transversal, paralela al río; su trama urbana permite identificar unas franjas de uso histórico, residencial, turístico y ambiental. En cuanto a espacio público, se consolida a través de mobiliario para la estancia y resguardo debido a sus cálidas condiciones climáticas, las vías de acceso hacia el río cuentan con una pendiente inclinada y a borde de él, no se hace muy notoria la irregularidad de su topografía.

En una escala más cercana al río se da la ausencia a lugares de resguardo, contando solo con el bosque tropical como medio de sombra y siendo este de baja altura, haciendo que la protección sea casi nula para su uso. Las zonas aledañas cuentan con supermanzanas que además de dar la espalda al río, genera que las visuales hacia el casco urbano histórico sean reemplazadas por las visuales **turísticas**.



fig. 9 Esquema topografía



Entrar al río

Bordear el río

Entrar al río + Borear el río

fig. 10 Esquema de intenciones

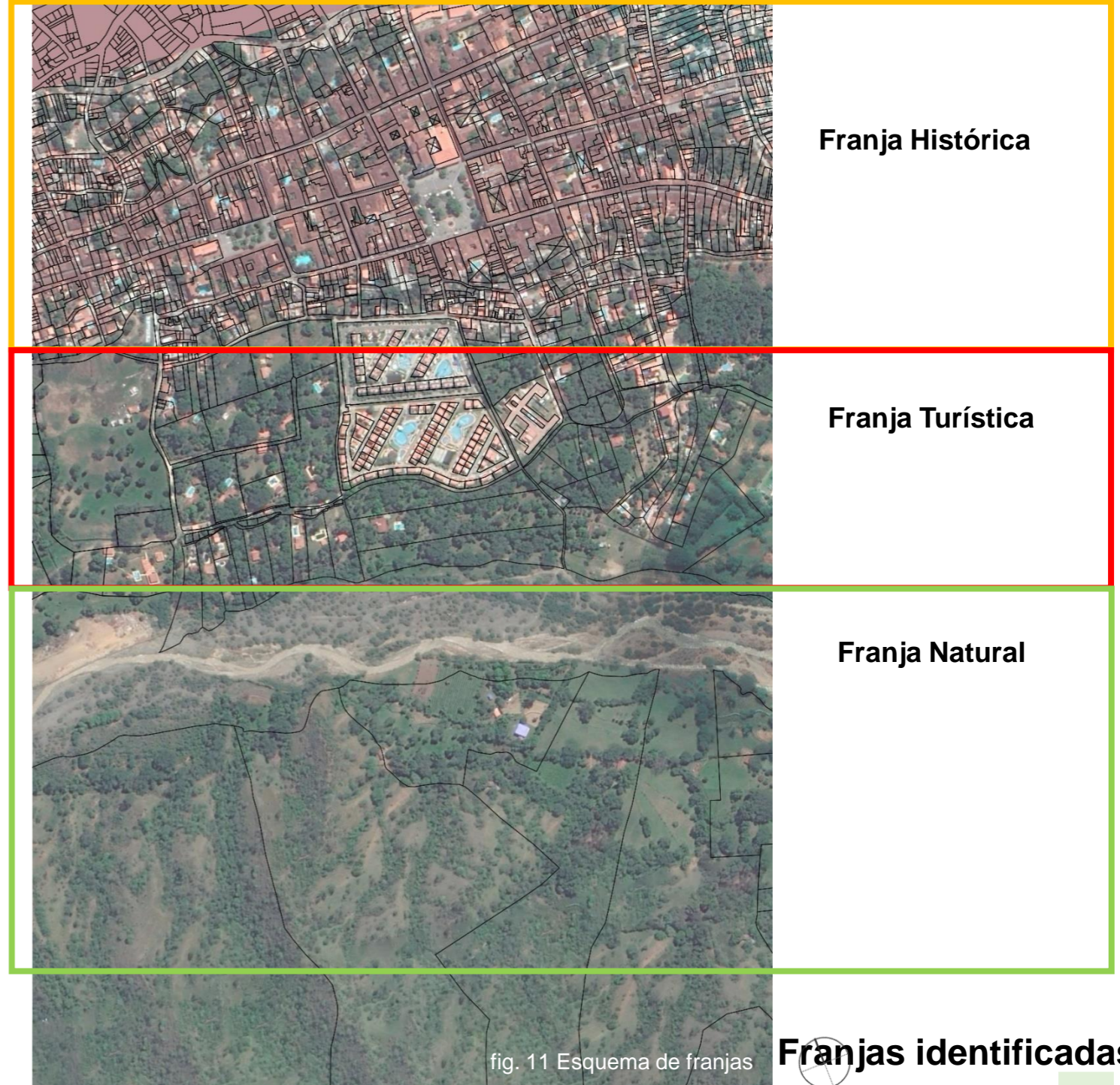


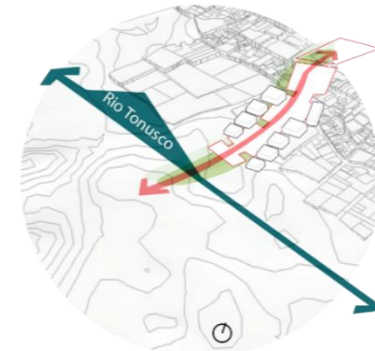
fig. 11 Esquema de franjas

Franjas identificadas



fig. 12 Esquema de conexión río-pueblo

ESTRATEGIAS



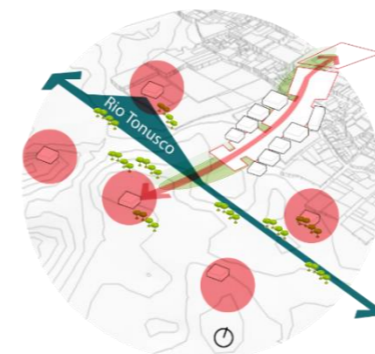
Conectar

Crear una conexión entre lo histórico y ambiental



Potenciar

Potenciar y adecuar franja ambiental



Transformar

Hacer del eje del río un espacio de esparcimiento para la comunidad y turistas

fig. 13 Esquema estrategias

03

ANÁLISIS Y ENTENDIMIENTO SOCIAL





ASPECTOS GENERALES

Santa Fe de Antioquia cuenta con una población de 26,000 habitantes aproximadamente, debido a su patrimonio, el municipio se ha dedicado al turismo convirtiendo este en un factor de economía importante que acompaña a otras opciones de subsistencia; como la hotelería, fincas de recreo, restaurantes, actividades comerciales, la ganadería y agricultura, volviendo este ultimo factor un comercio importante para el municipio, ya que se destaca el tamarindo como uno de sus productos locales mas importantes .

Entre las actividades que se frecuentan en el pueblo a parte de recorrer sus calles coloniales, apreciar su arquitectura, museos y comercio artesanal, se destacan las fiestas del tamarindo, el festival del cine y video, fiesta de los diablitos, la semana santa y las fiestas del río Tonusco, donde su población se concentra en el disfrute de las actividades ya establecidas como costumbre del municipio.

ASPECTOS IMPORTANTES

La filigrana

Santa Fe de Antioquia, un municipio conocido por su orfebrería, un arte ancestral que se realizaba desde el siglo XVIII. Este trabajo conserva su forma antigua de realizarlo debido a la manera en como se extrae el oro, se trabaja y se negocia aún por medio de reales. Gracias a la conservación de las tradiciones culturales, es que miembros de una misma familia aprenden de sus ancestros los

procesos del oro hasta convertirlos en una joya a través de la técnica de la filigrana, continuando con una de las tradiciones mas importantes a nivel cultural del pueblo. Y Así mismo han ido evolucionando sus técnicas, desarrollando otro tipo de tejido conocido como espuma o estropajo; que se roban la atención de los turistas cuando llegan al centro del pueblo.



fig. 16 Comercio local

USOS DEL SUELO (PLURALIZAR EL ESPACIO)

El tamarindo

La tradición del tamarindo se debe a los conocimientos transmitidos a las nuevas generaciones, quienes junto a sus familias encuentran el tamarindo como un sustento económico debido al reconocimiento de este fruto tropical y la alta demanda de turismo en el sector

donde se comercializa .

Los productos que se obtienen a partir de diferentes procesos son las pulpas, jaleas, dulces y salsas para carnes , generando un alto impacto en la zona a la hora de comercializarlo.



fig. 17 Tamarindo

PROBLEMÁTICAS

En el municipio los habitantes no tienen una apropiación del espacio público en las horas del día por la fuerte incidencia solar y falta de sombra. Las conexiones existentes entre el pueblo y el río no tienen un impacto de direccionamiento hacia este, haciendo que los turistas desconozcan su existencia y por ende no hagan uso del espacio natural. Los espacios de comercio artesanal solo se ubican en un punto del pueblo, haciendo que no sea tan relevante a pesar de que es uno de los puntos culturales e importantes del pueblo.



fig. 18 Collage problemáticas modos de vida



fig. 19 Collage estrategia

ESTRATEGIAS

Generar espacio público pertinente para el resguardo de la población, crear ejes transversales directos para la conexión río-pueblo, estableciendo equipamientos en puntos estratégicos del río.

Crear un equipamiento como un punto importante de direccionamiento, en donde se conecte el pueblo, el parque lineal y el río, por medio de actividades como la filigrana y el proceso del tamarindo, para así poder lograr una activación del lugar.



MODOS DE VIDA
(LLEVAR LA VIDA AL RIO)

fig. 20 Modos de vida

04

ANÁLISIS DE REFERENTES



PARQUE DE LAS SILLETAS

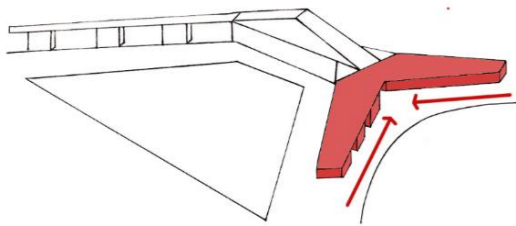
Edificio de Acceso Parque Arví

Juan Felipe Uribe de Bedout

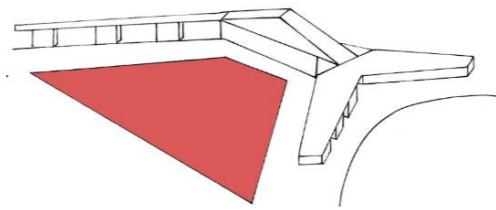


fig. 22 Fotografía Referente 1

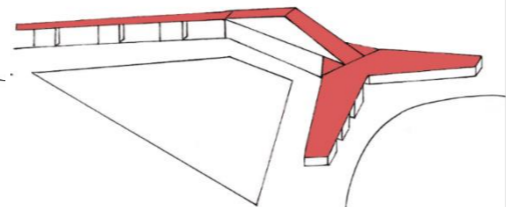
Conceptos



Gesto de entrada



E.P se adapta a la forma del edificio



Cubierta como elemento de unión

fig. 23 Esquemas referente 1

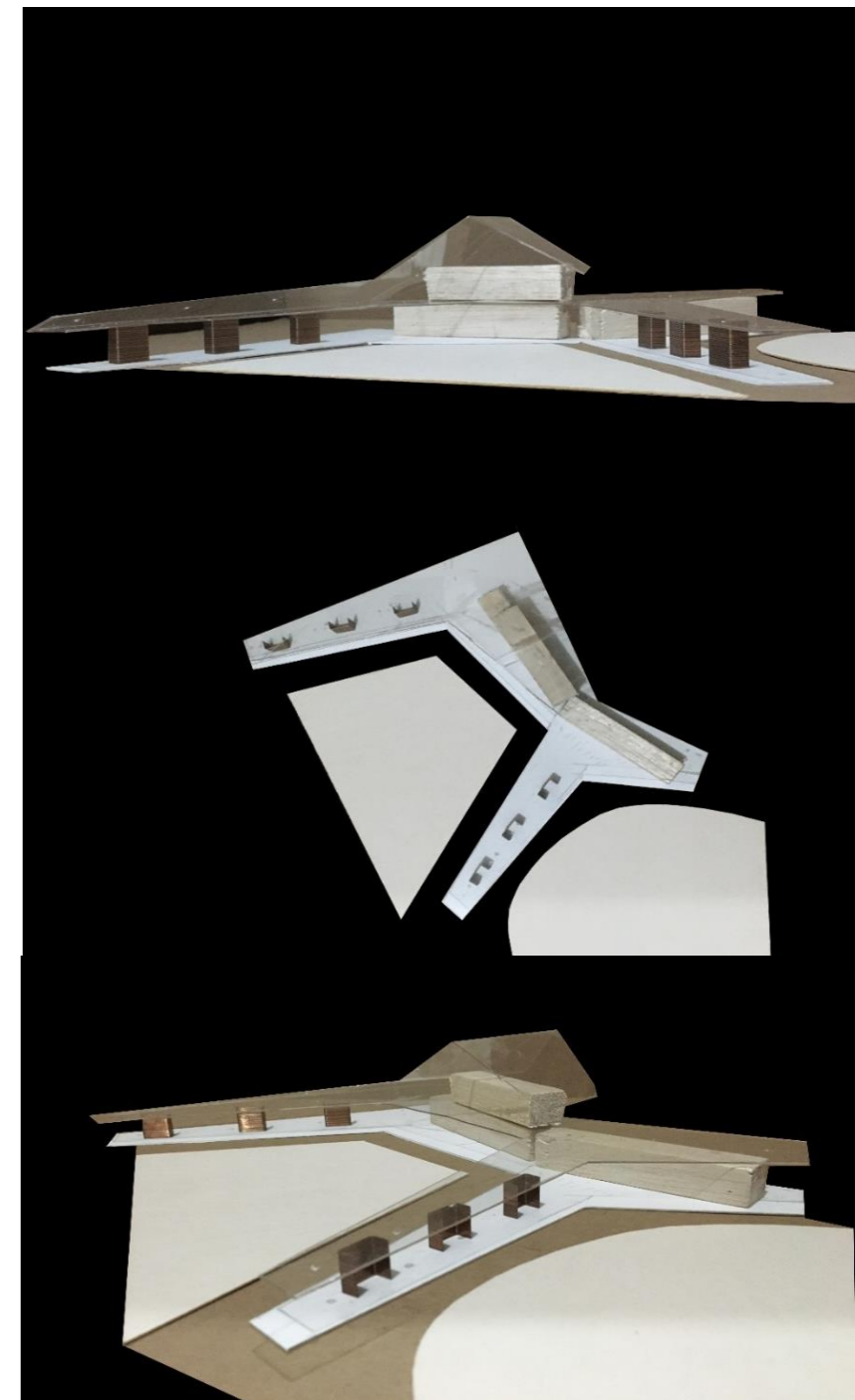


fig. 24 Maqueta de referente 1



OBSERVATORIO NAME CAUQUENES, CHILE

Mauricio Orlando
Rojas Riquelme

Conceptos

- Aberturas en diferentes puntos que dirigen al usuario distintos puntos del paisaje
- Direccionamiento con el volumen
- Materialidad liviana
- Muros con un grosor importante que ofrece estancia al usuario

05

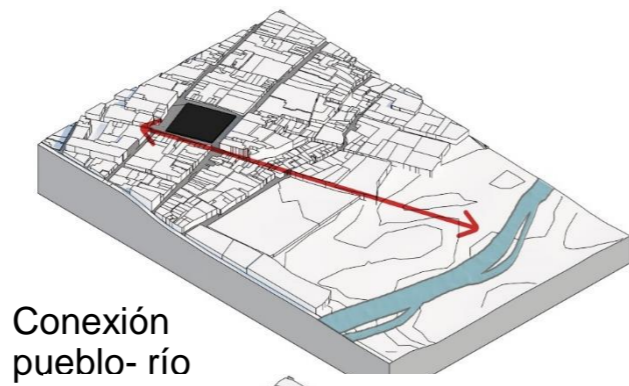
DESARROLLO ARQUITECTÓNICO



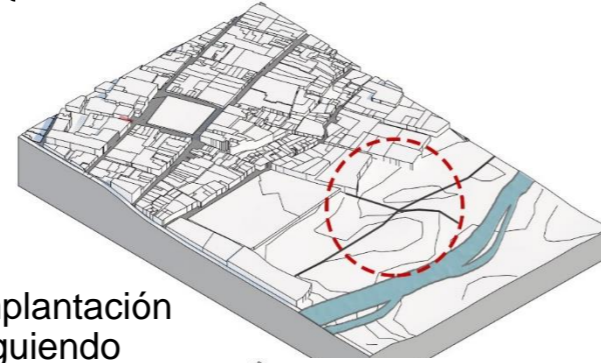
ANÁLISIS URBANO INMEDIATO



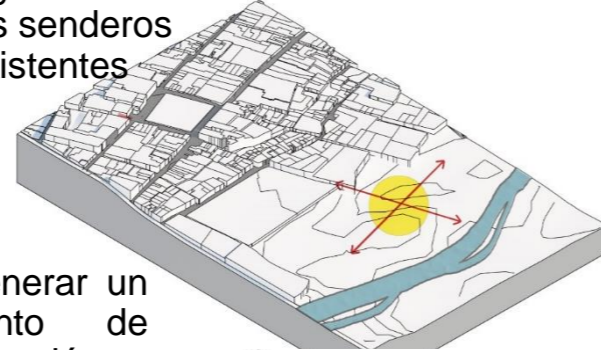
fig. 27 Esquema análisis urbano inmediato



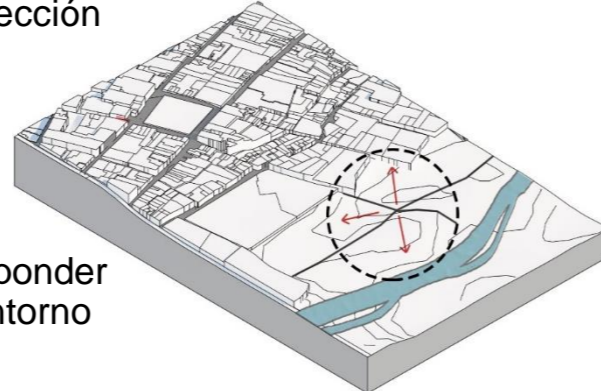
Conexión pueblo- río



Implantación siguiendo los senderos existentes



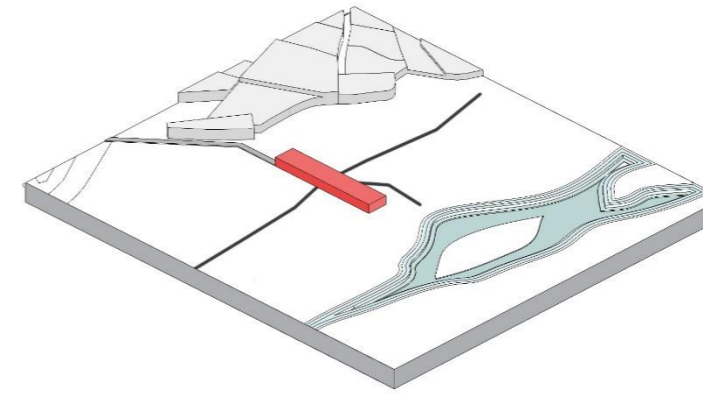
Generar un punto de dirección



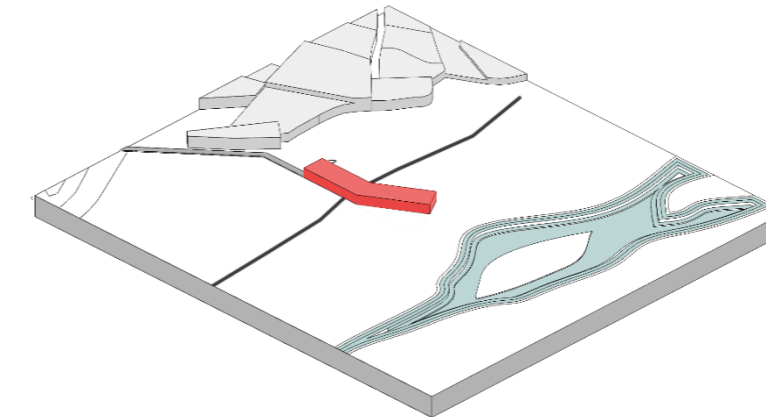
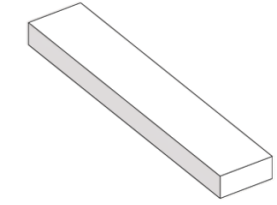
Responder al entorno

fig. 28 Esquemas de inserción

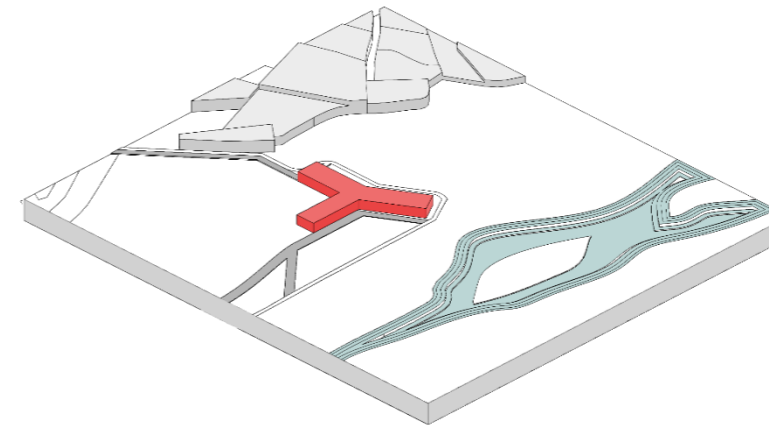
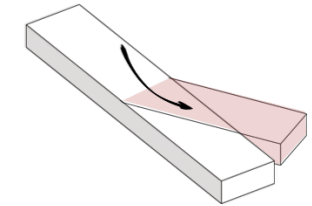
OPERACIONES FORMALES



Implantación volumétrica



Rotación para generar apertura al paisaje



Adición para conexión urbana

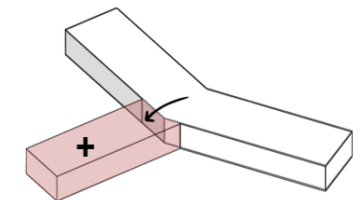


fig. 29 Esquemas de operaciones formales

COLLAGE DE APROXIMACIÓN ESPACIAL

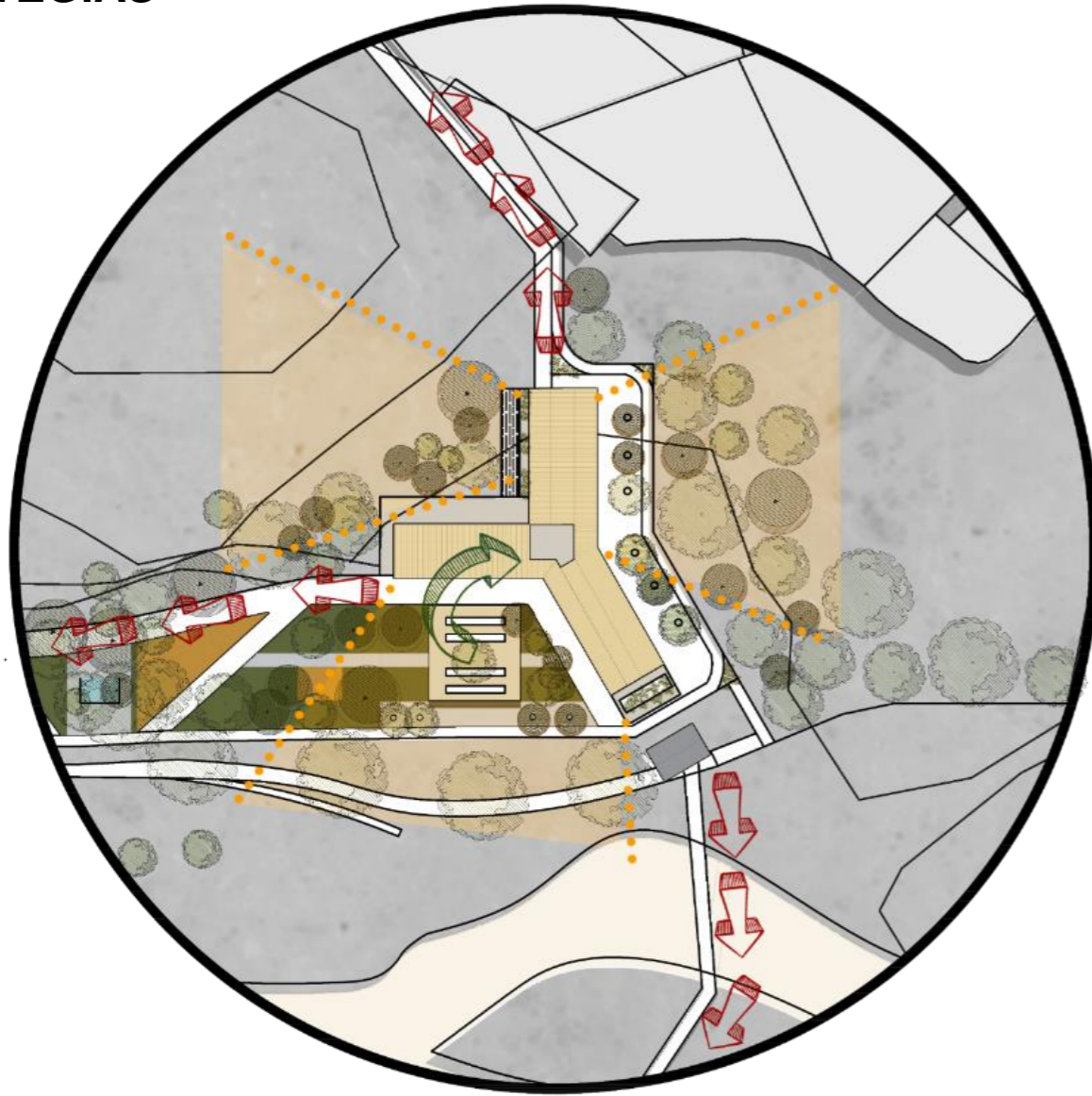


fig. 30 Collage de aproximación espacial 1



fig. 31 Collage de aproximación espacial 2

ESTRATEGIAS



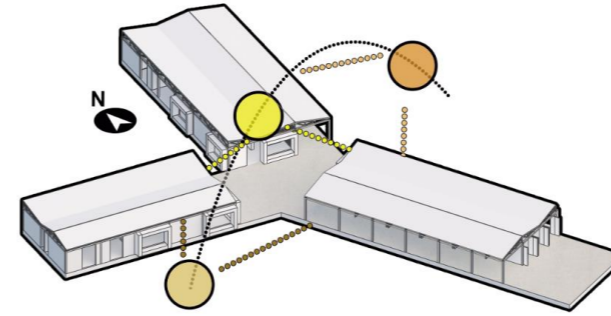
VISUALES

CONEXIONES PEATONALES

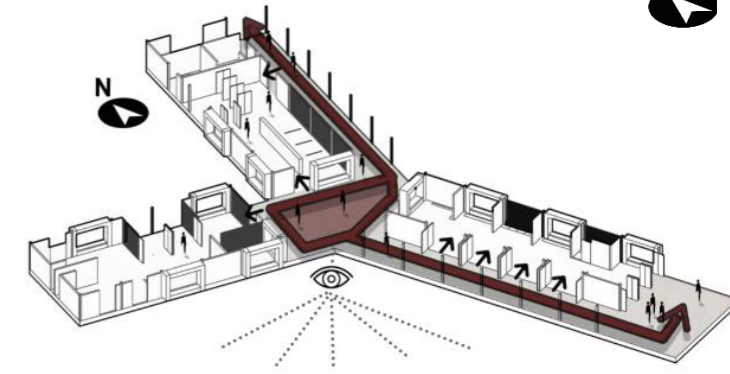
CONEXION CON ESPACIO PUBLICO

fig. 32 Esquema de estrategias

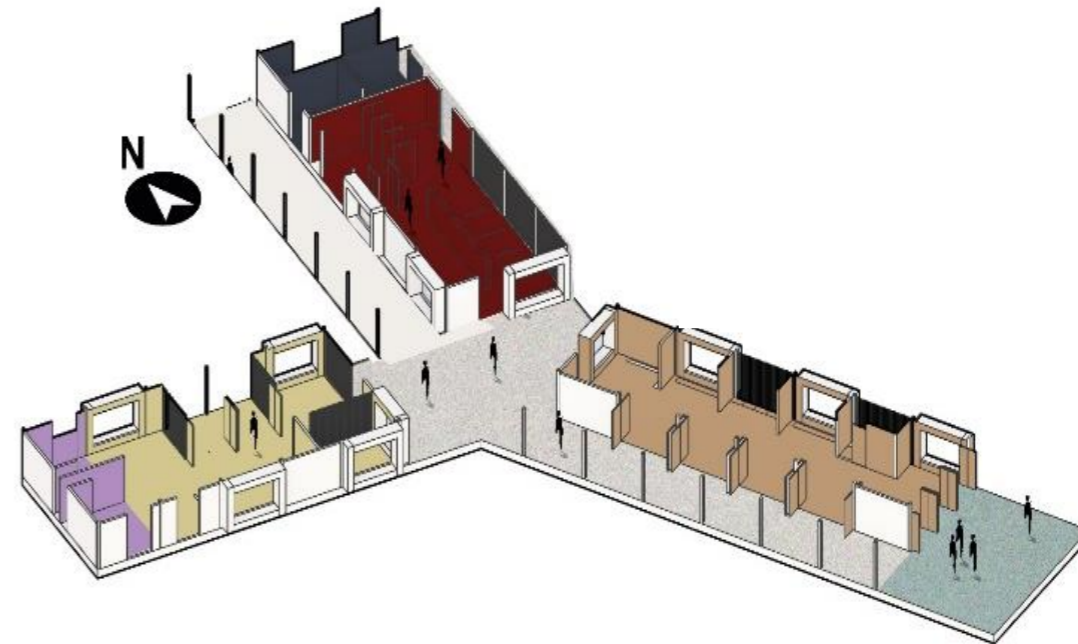
Asoleamiento



Visuales + Circulación



Se implantan tres volúmenes creando un direccionamiento hacia el río, pueblo y parque lineal



- ADMINISTRACION
- MINERIA ARTIFICIAL
- SERVICIOS
- FILIGRANA
- TAMARINDO
- COMERCIO

Áreas	
Espacios	M2
Admin	30 m2
Bodega	30 m2
Oficina	25 m2
Mineria	215 m2
Filigrana	230 m2
Tamarindo	260 m2
Baños	65 m2
TOTAL	850 m2

fig. 33 Esquema de programa

PLANIMETRÍA

Planta Urbana

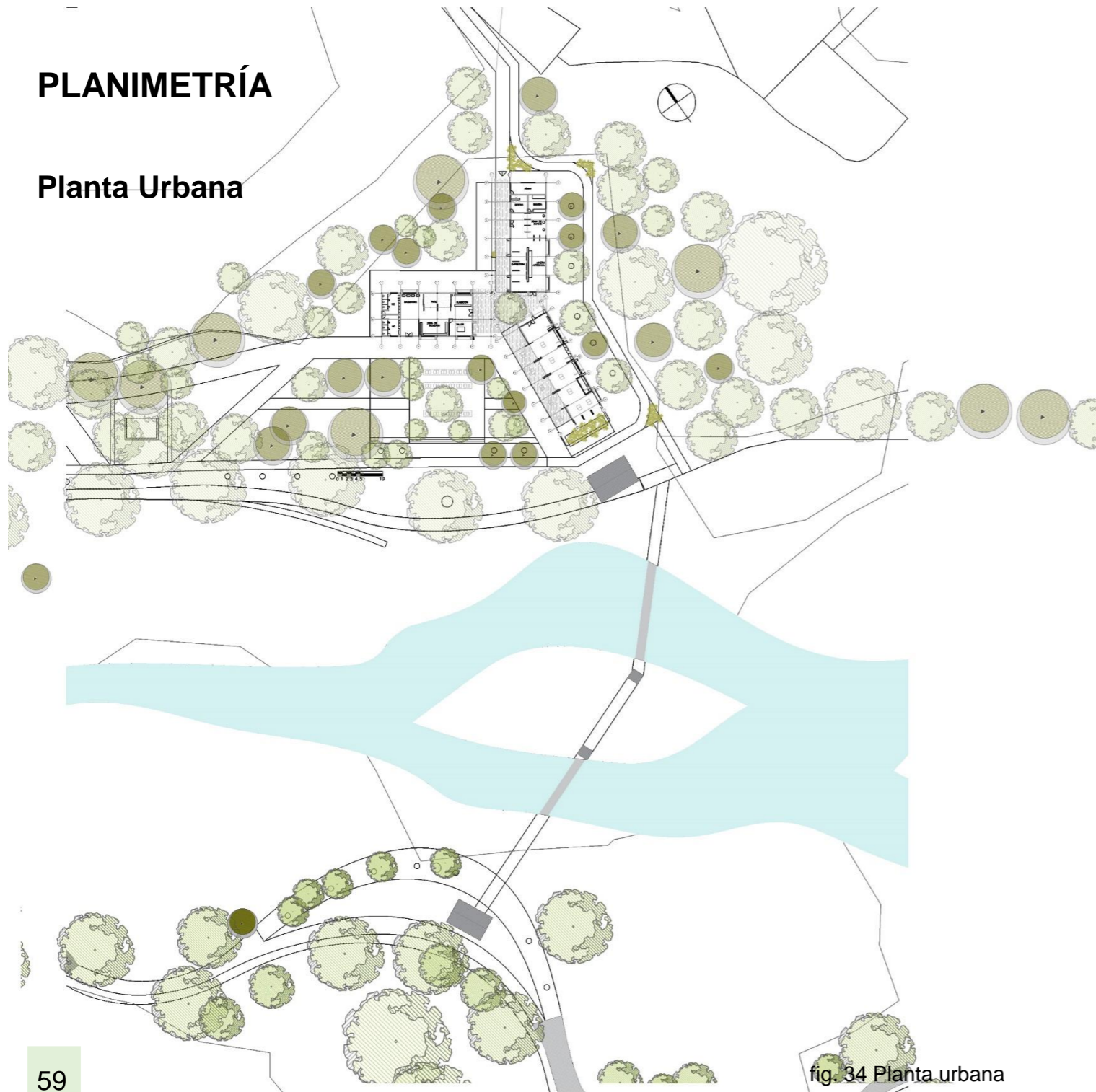


fig. 34 Planta urbana

Planta Arquitectónica

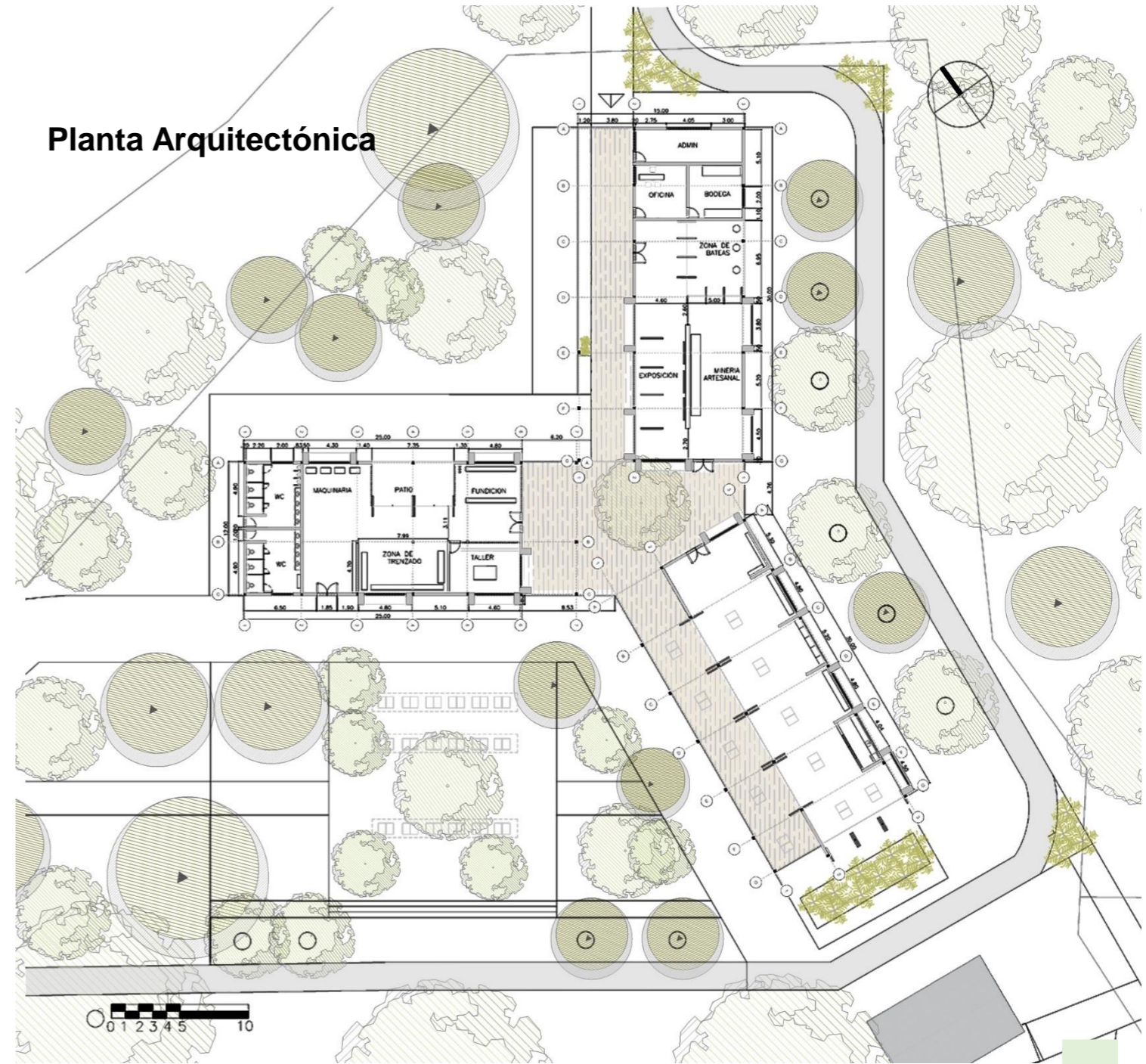
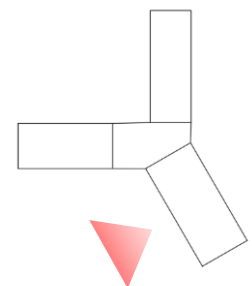


fig. 35 Planta de 1 nivel



fig. 36 Perspectiva volumen del tamarindo



Planta de cubierta

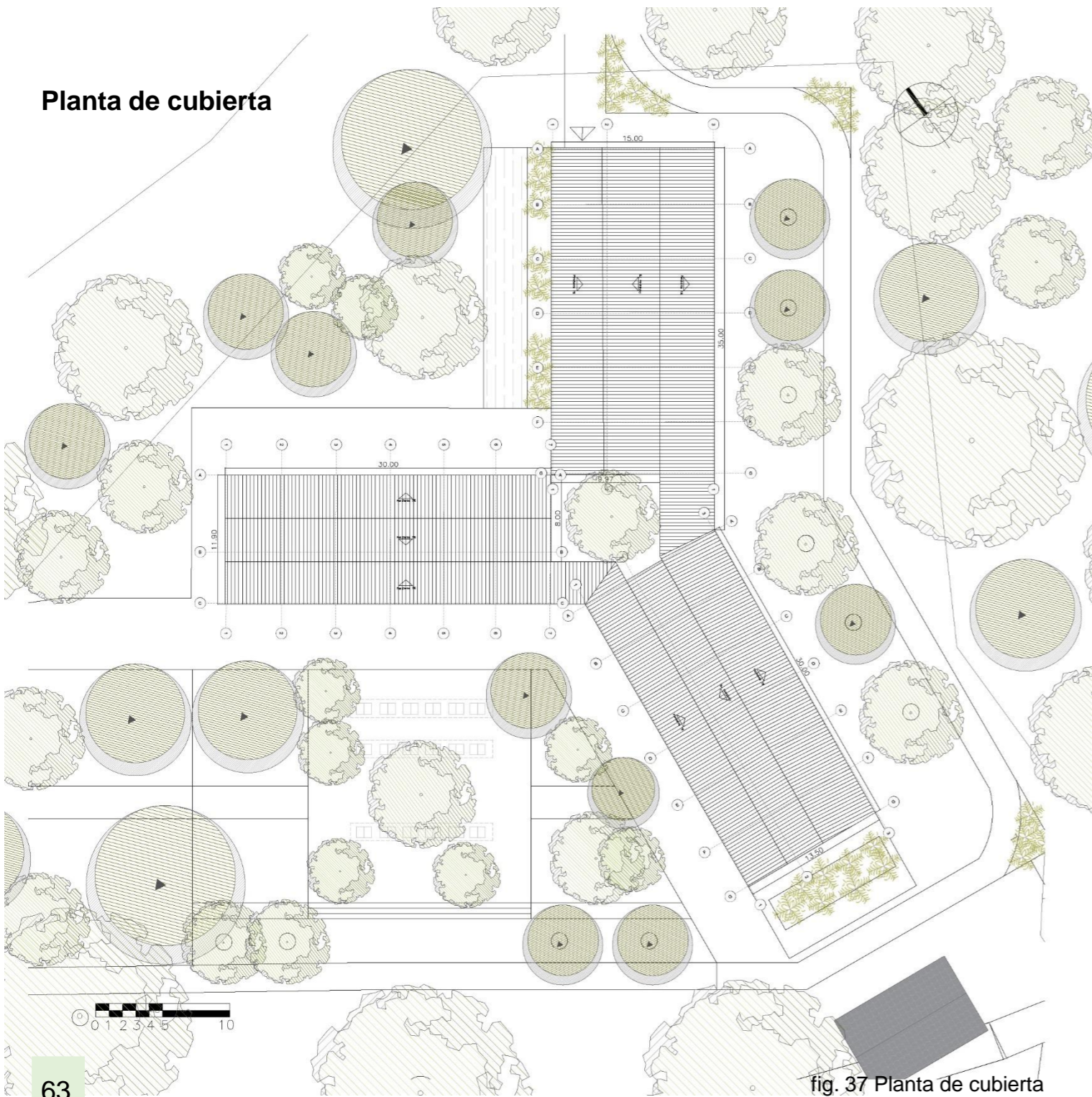
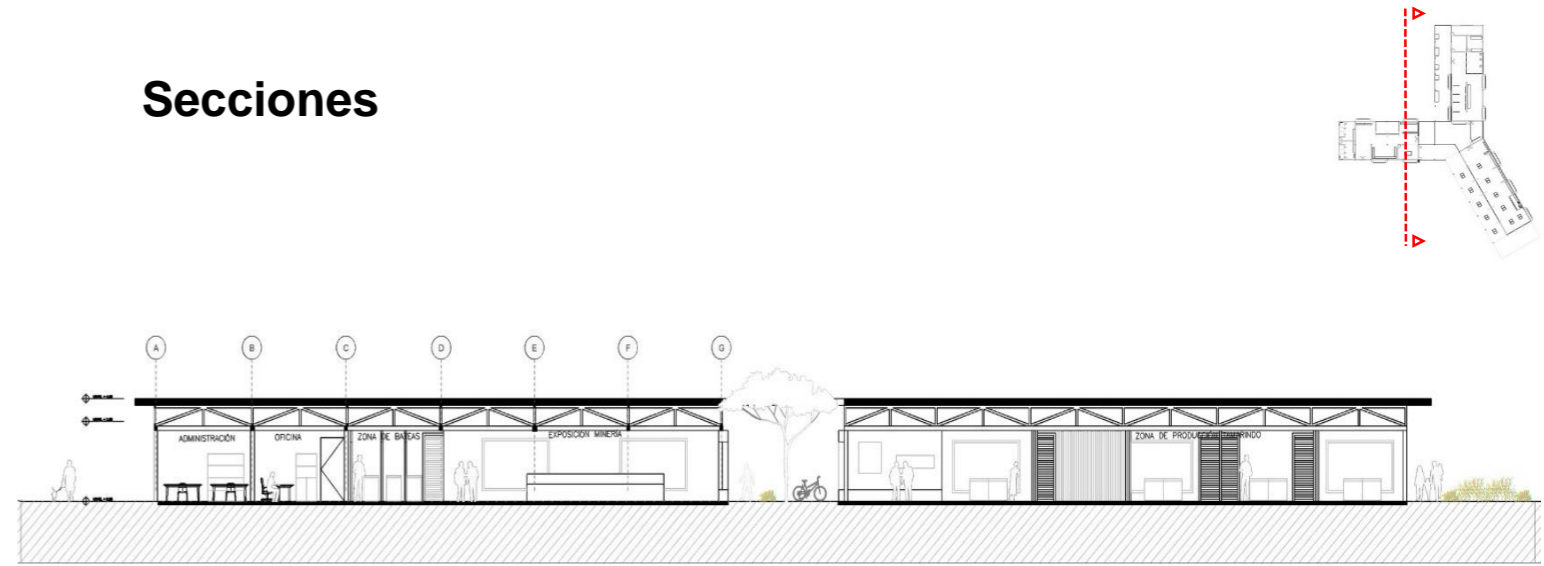


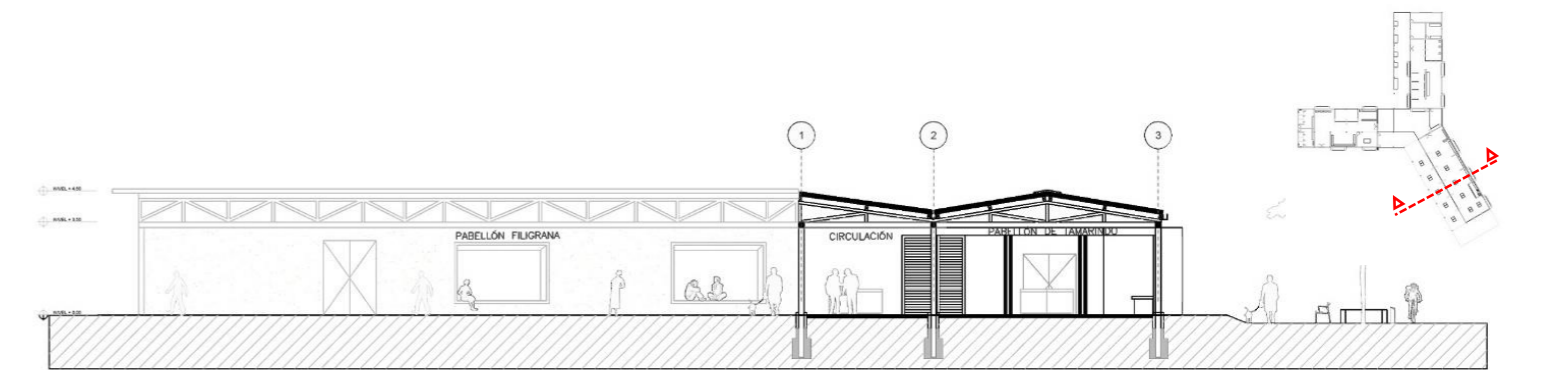
fig. 37 Planta de cubierta

Secciones



Sección longitudinal A

fig. 38 Sección longitudinal A

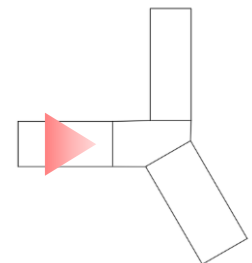


Sección transversal A

fig. 39 Sección transversal A



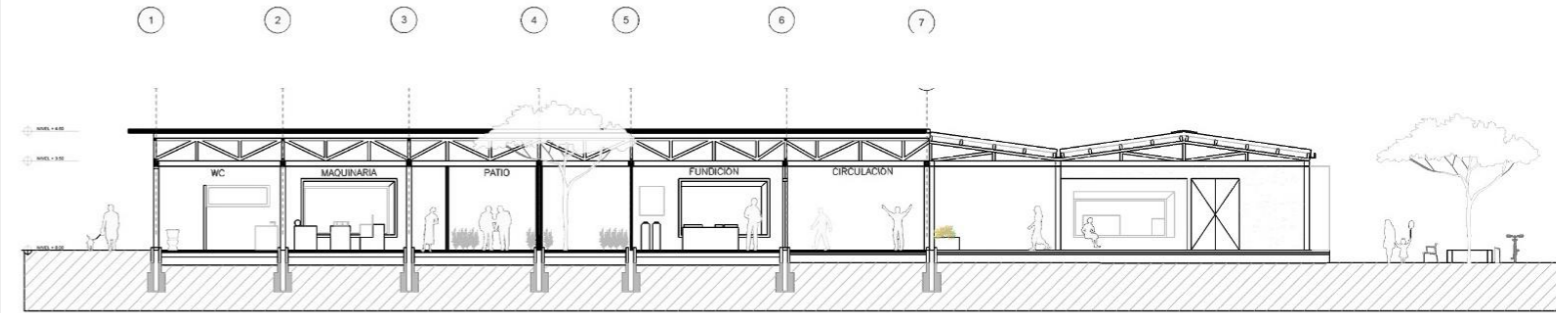
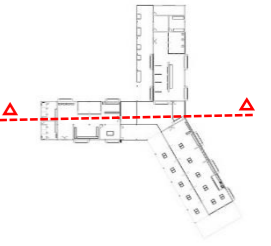
fig. 40 Perspectiva volumen de la filigrana



Fotomontaje aéreo

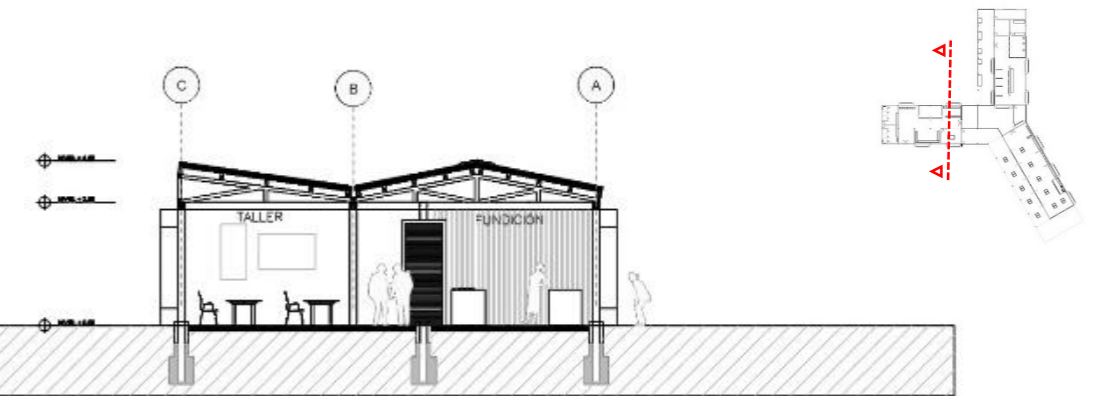


fig. 41 Perspectiva



Sección longitudinal B

fig. 42 Sección longitudinal B



Sección transversal B

fig. 43 Sección transversal B

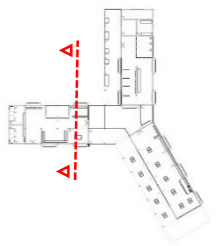
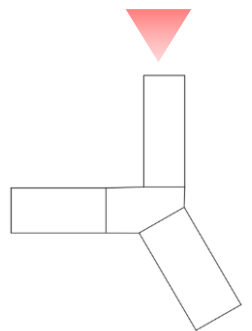




fig. 44. Perspectiva volumen de minería



MATERIALIDAD



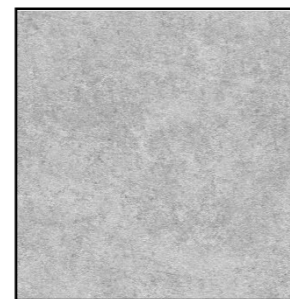
Bahareque



Madera



Teja



Concreto

fig. 45 Esquema materialidad

DESPIECE ESTRUCTURAL

- Cubierta ←
- Correas ←
- Cerchas ←
- Columnas/Vigas ←
- Muros en bahareque ←

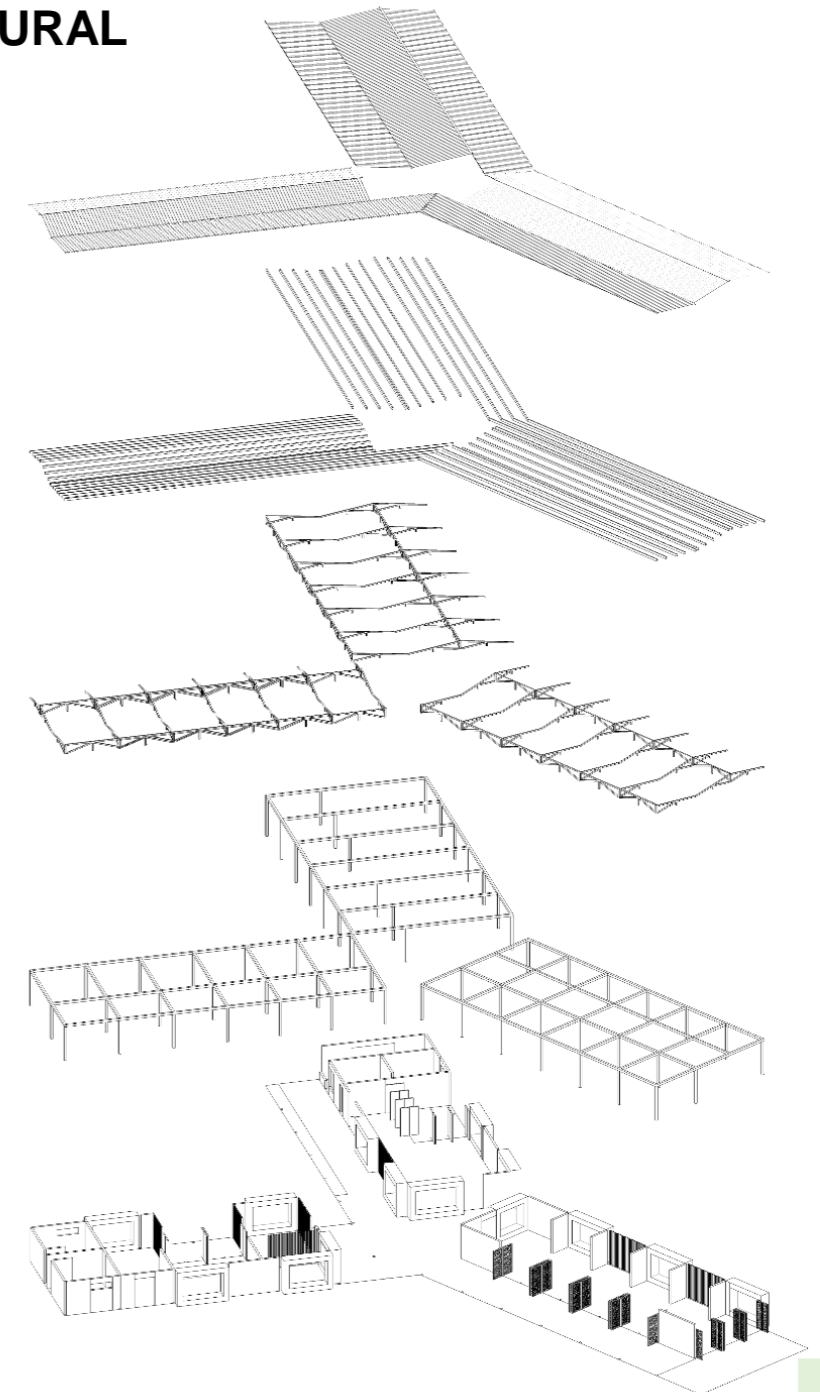
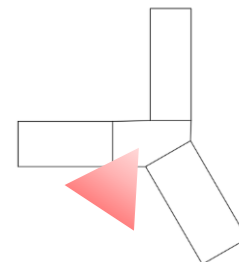


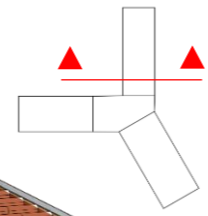
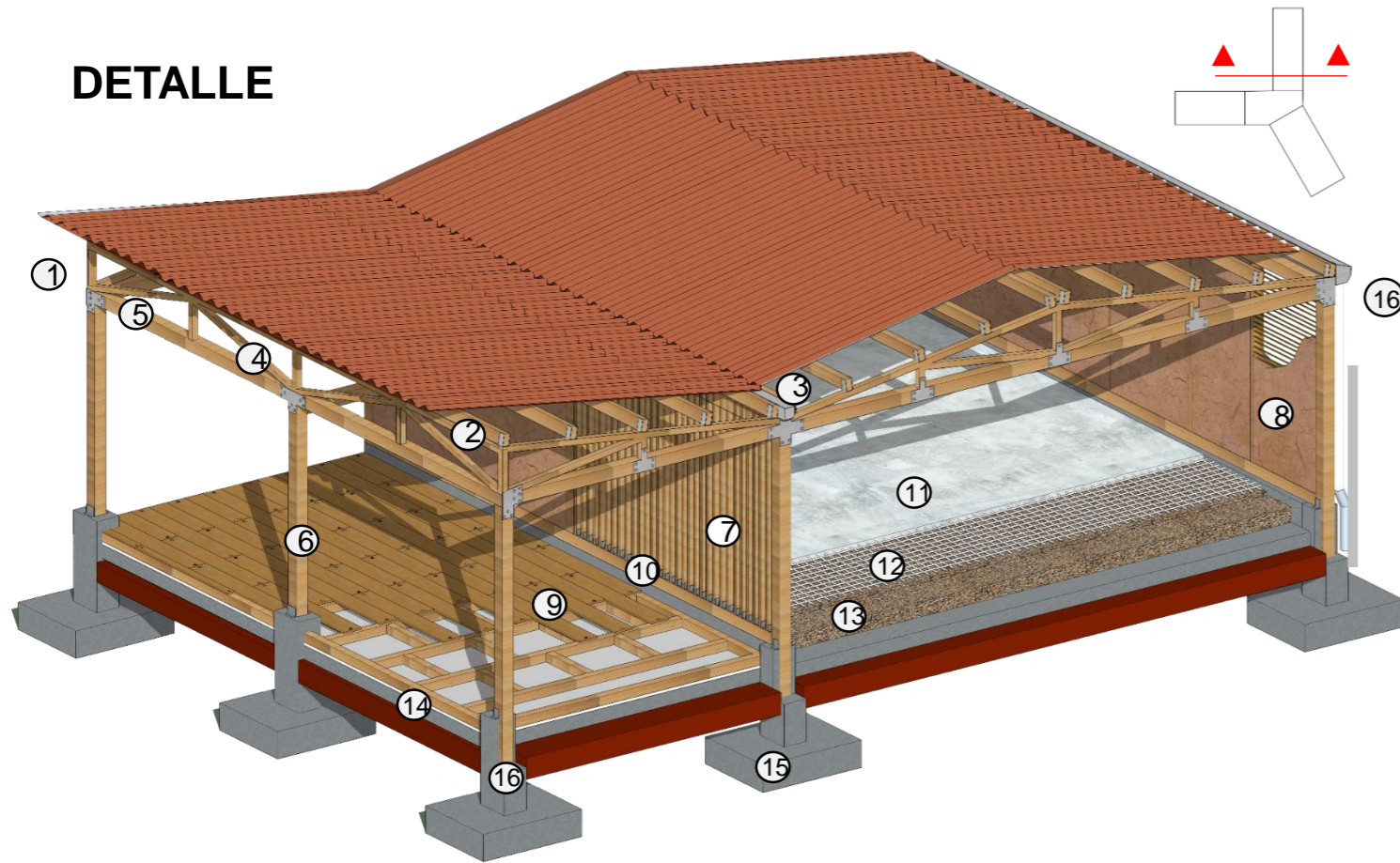
fig. 46 Esquema despiece estructural



fig. 47 Perspectiva centro del proyecto

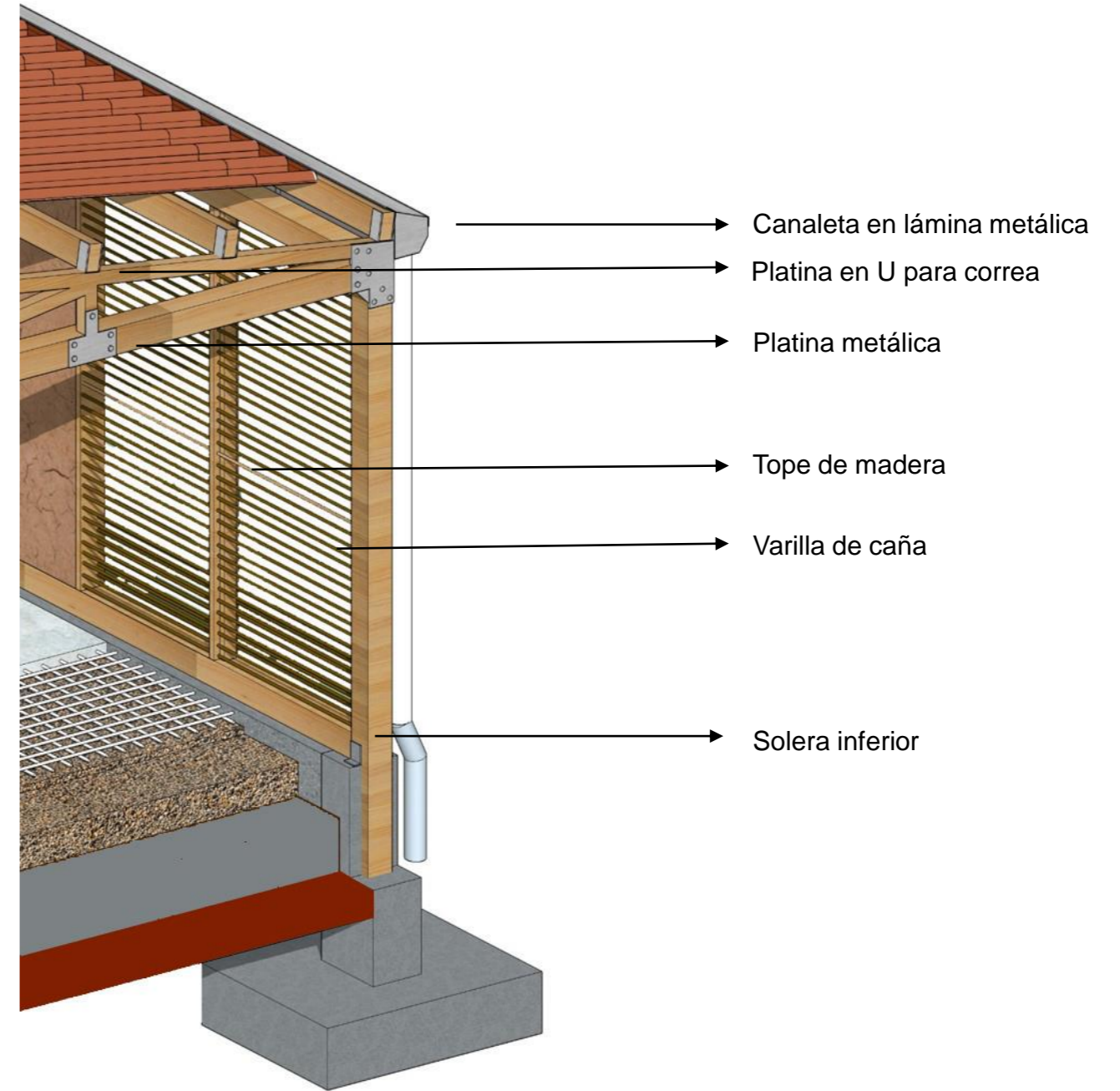


DETALLE



- ① Teja eternit tipo española
- ② Correas de Madera 100x200 mm
- ③ Canaleta en lámina metálica
- ④ Cercha de madera de pino
- ⑤ Vigas de madera de pino
- ⑥ Columna de madera aserrada de pino, de 200x200 mm con acabado cepillado
- ⑦ Cerramiento en listones de pino
- ⑧ Muros en Bahareque convencional
- ⑨ Deck en Madera
- ⑩ Platinas metálicas en L
- ⑪ Piso en concreto pulido
- ⑫ Malla electro soldada
- ⑬ Relleno seleccionado compacto
- ⑭ Viga de cimentación
- ⑮ Zapata
- ⑯ Pedestal
- ⑰ Terreno Natural

fig. 48 Esquema detalle constructivo 1

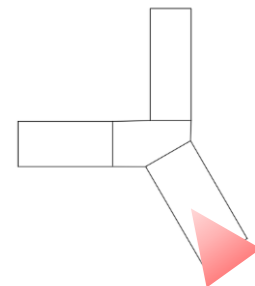


- Canaleta en lámina metálica
- Platina en U para correa
- Platina metálica
- Tope de madera
- Varilla de caña
- Solera inferior

fig. 49 Esquema detalle constructivo 2



fig. 50 Perspectiva circulación del proyecto



- El significado del espacio público en el contexto urbano como un elemento articulador
- La activación de un terreno por medio de dinámicas acompañadas por equipamientos que respondan a las necesidades de una comunidad
- La relación de la edificación con el espacio público y los elementos naturales
- A partir de las costumbres culturales que hacen parte de la historia de un municipio, puede nacer un proyecto que ayude a fortalecer aún más las tradiciones
- La arquitectura como un elemento de paisaje

VER VIDEO



“El barequero pasó la mañana hurgando el agua y la arena del río en busca del precioso metal. La canícula del mediodía lo obliga a parar y a juntar los rescoldos de otras jornadas. El joyero lo espera, pesa y paga los reales, y en sus manos, el oro sigue ganando valor”.

LISTADO DE IMÁGENES

- fig. 1 Imagen panorámica Sta. Fe de Antioquia Alcaldía de Sta. Fe de Antioquia
fig. 2 Vista aérea río Tonusco y pueblo Mathias Álvarez
fig. 3 Vista aérea río Tonusco Mathias Álvarez
fig. 4 Cauce río Tonusco Mathias Álvarez
fig. 5 Vista aérea parque principal
<http://turistasantioquia.blogspot.com/2010/12/santafe-de-antioquia.html>
fig. 6 Cauces río Tonusco Google Earth
fig. 7 Esquema clases del suelo Laura Granda
fig. 8 Esquema equipamientos Esteban Sierra
fig. 9 Esquema topografía Laura Granda
fig. 10 Esquema de intenciones Laura Granda
fig. 11 Esquema de franjas Esteban Sierra
fig. 12 Esquema de conexión río-pueblo Esteban Sierra
fig. 13 Esquema estrategias Grupo de trabajo Sta. fe de Antioquia
fig. 14 Contemplación del metal encontrado
<https://pruebas.semana.com/noticias/mineria-responsable/113660>
fig. 15 Anciano resguardado de la sombra Laura Granda
fig. 16 Comercio local Google, editada por Laura Granda
fig. 17 Tamarindo Alma Aguilar Funes
fig. 18 Collage problemáticas modos de vida Laura Granda
fig. 19 Collage estrategia Laura Granda
fig. 20 Modos de vida Laura Granda
fig. 21 Vista aérea Edificio de acceso, Parque Arví Alejandro Arango Escobar
fig. 22 Fotografía referente 1 Alejandro Arango Escobar
fig. 23 Esquemas referente 1 Laura Granda
fig. 24 Maqueta de referente 1 Laura Granda
fig. 25 Centro de observación, Cauquenes, Chile Mauricio O. Rojas Riquelme

- fig. 26 Vista aérea inserción de proyectos Sofía Castilla
fig. 27 Esquema análisis urbano inmediato Laura Granda
fig. 28 Esquemas de inserción Laura Granda
fig. 29 Esquemas de operaciones formales Laura Granda
fig. 30 Collage de aproximación espacial 1 Laura Granda
fig. 31 Collage de aproximación espacial 2 Laura Granda
fig. 32 Esquema de estrategias Laura Granda
fig. 33 Esquema de programa Laura Granda
fig. 34 Planta urbana Laura Granda
fig. 35 Planta de 1 nivel Laura Granda
fig. 36 Perspectiva volumen del tamarindo Laura Granda
fig. 37 Planta de cubierta Laura Granda
fig. 38 Sección longitudinal A Laura Granda
fig. 39 Sección transversal A Laura Granda
fig. 40 Perspectiva volumen filigrana Laura Granda
fig. 41 Perspectiva Laura Granda
fig. 42 Sección longitudinal B Laura Granda
fig. 43 Sección transversal B Laura Granda
fig. 44 Perspectiva volumen de minería Laura Granda
fig. 45 Esquema materialidad Laura Granda
fig. 46 Esquema despiece estructural Laura Granda
fig. 47 Perspectiva centro del proyecto Laura Granda
fig. 48 Esquema detalle constructivo 1 Laura Granda
fig. 49 Esquema detalle constructivo 2 Laura Granda
fig. 50 Perspectiva circulación del proyecto Laura Granda

BIBLIOGRAFÍA - CIBERGRAFÍA

Página oficial Santa Fe de Antioquia <http://santafedeantioquia.net/>

Municipio Santa Fe de Antioquia, Portal digital Gobierno Municipal. <http://www.santafedeantioquia-antioquia.gov.co/municipio/geografia>

Montoya, C.; Patiño, E.; Escobar, L. M. y González, L. F. (2017). Lectura analítica del paisaje cultural en Santa Fe de Antioquia desde el levantamiento de nuevos mapas. Apuntes, 30(1), 104-123.
<https://doi.org/10.11144/Javeriana.apc30-1.lapc>

Mineros de Santa Fe de Antioquia en la segunda mitad del siglo XVII- Manuel Casado Arboniés <https://core.ac.uk/download/pdf/58906176.pdf>

Paisminero news

https://paisminero.com/index.php?option=com_content&view=article&id=19110&catid=115&Itemid=943

Escobar Ocampo, L. M., Montoya Arenas, C., Patiño Zuluaga, E. y González Escobar, L. F. (2018). La transformación del paisaje de Santa Fe de Antioquia: reconfiguración del centro histórico y su entorno natural. Perspectiva Geográfica, 23(1), 71-88. doi: 10.19053/01233769.7087

Rutas Artesanales, Santa Fe de Antioquia

https://artesanasdecolombia.com.co/Documentos/Contenido/12446_rutas-artesanales_santafeantioquia.pdf

<https://www.portafolio.co/economia/mineria-artesanal-el-nuevo-motor-turistico-de-santa-fe-de-antioquia-522309>

“Sobre las aguas del río Cauca” Memoria colectiva de las víctimas del conflicto armado del municipio de Santa Fe de Antioquia- John Fredy Taborda Flórez

<https://conciudadania.org/images/contenidos/libros/LibroMemoriaSantaFe.pdf>

Análisis del significado que tiene el Tamarindo para productores y consumidores a través de su cultivo en el Municipio de Santa Fe de Antioquia - Paula Andrea Álvarez García, Juan Sebastián Astaiza Muñoz, Diseño industrial, Universidad Pontificia Bolivariana. Medellín, Colombia
<https://repository.upb.edu.co/bitstream/handle/20.500.11912/3311/Articulo-An%C3%A1lisis%20del%20significado%20que%20tiene%20el%20Tamarindo%20para%20productores.pdf?sequence=2&isAllowed=y>

Parque de las Silletas / Juan Felipe Uribe de Bedout

<https://www.archdaily.co/co/762954/parque-de-las-silletas-juan-felipe-uribe-de-bedout>

+UDEB Arquitectos

<https://www.udebarquitectos.com/parque-de-las-silletas>

Observatorio Name / Mauricio Orlando Rojas Riquelme

<https://www.archdaily.co/co/02-267760/observatorio-name-mauricio-orlando-rojas-riquelme>