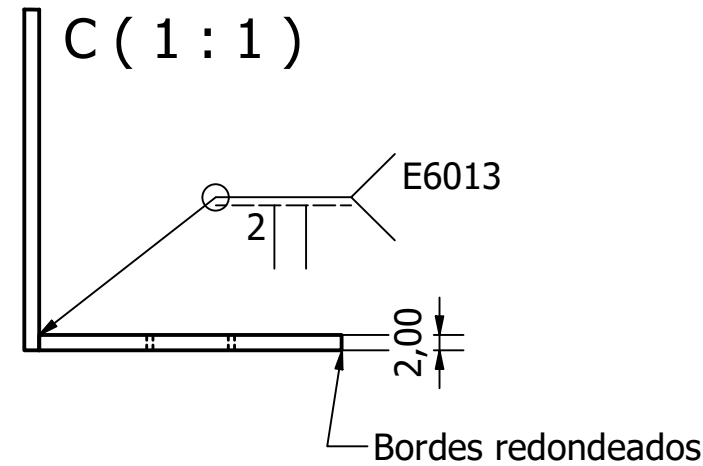


TABLA DE TOLERANCIAS	
Columna 1	Columna 2
Medidas	Tolerancias
Inferiores a 20 mm	± 1
Entre 21a 50	± 2
Entre 51 a 200	± 3
Entre 200 a 500	± 4
Superiores a 500	± 5



EMPRESA: <b>Universidad Santo Tomás</b> 			Rebarbar y eliminar aristas vivas no tomar medidas sobre el plano Si no se indica lo contrario: - Las cotas se expresan en mm - Acabado superficial: Forjado - Tolerancias: lineal: +/- 0.1 angular: +/- 1°		DISPOSITIVO: Cobertor motor  CURSO: Monografía Lavadora de papa	
COD PROYECTO: Lavadora de papa			MATERIAL: Acero al carbon		TITULO: Cobertor motor	
DIBUJO:	Alvaro Garzon	FIRMA:		FECHA:	8/12/2021	No DE DIBUJO USTAMECH_AutoCAD2010.dwg
VERIF:	Franchesco Niño			8/12/2021	PESO: 3 Kg	
APROB:	Franchesco Niño			8/12/2021	ESCALA: B 1:1	
FABRICO:	SKF			8/12/2021	REPRES:	
La información contenida en este documento es propiedad de la Universidad Santo Tomás y no puede ser reproducida parcial o totalmente sin su autorización.			#####			

B-B ( 1:1 )

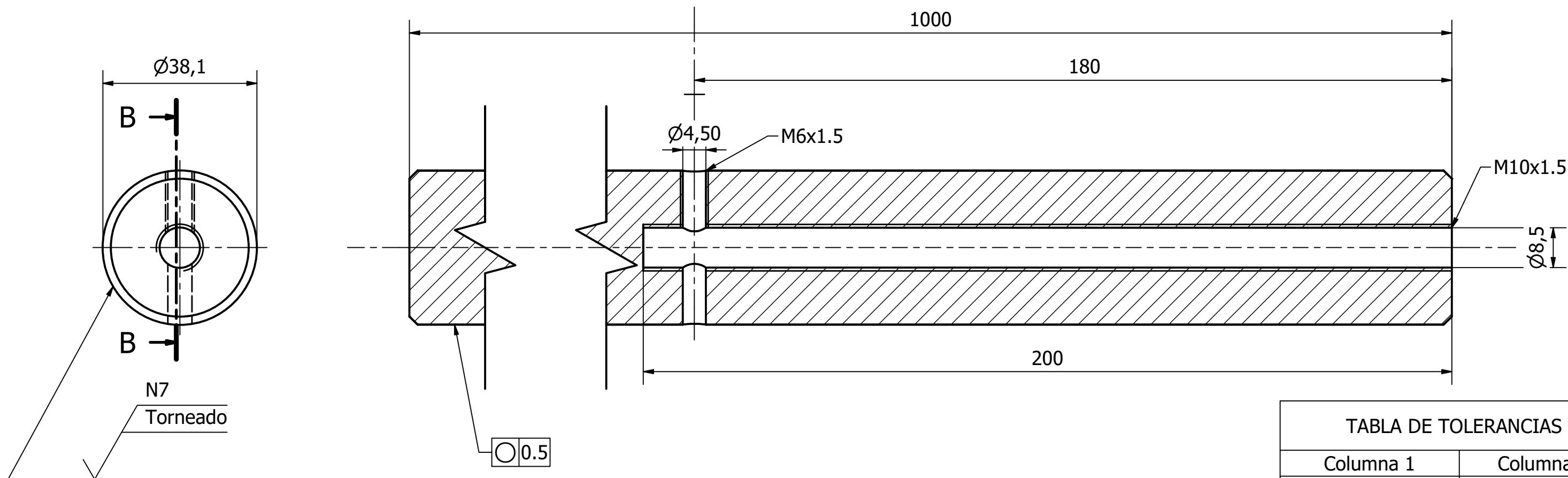

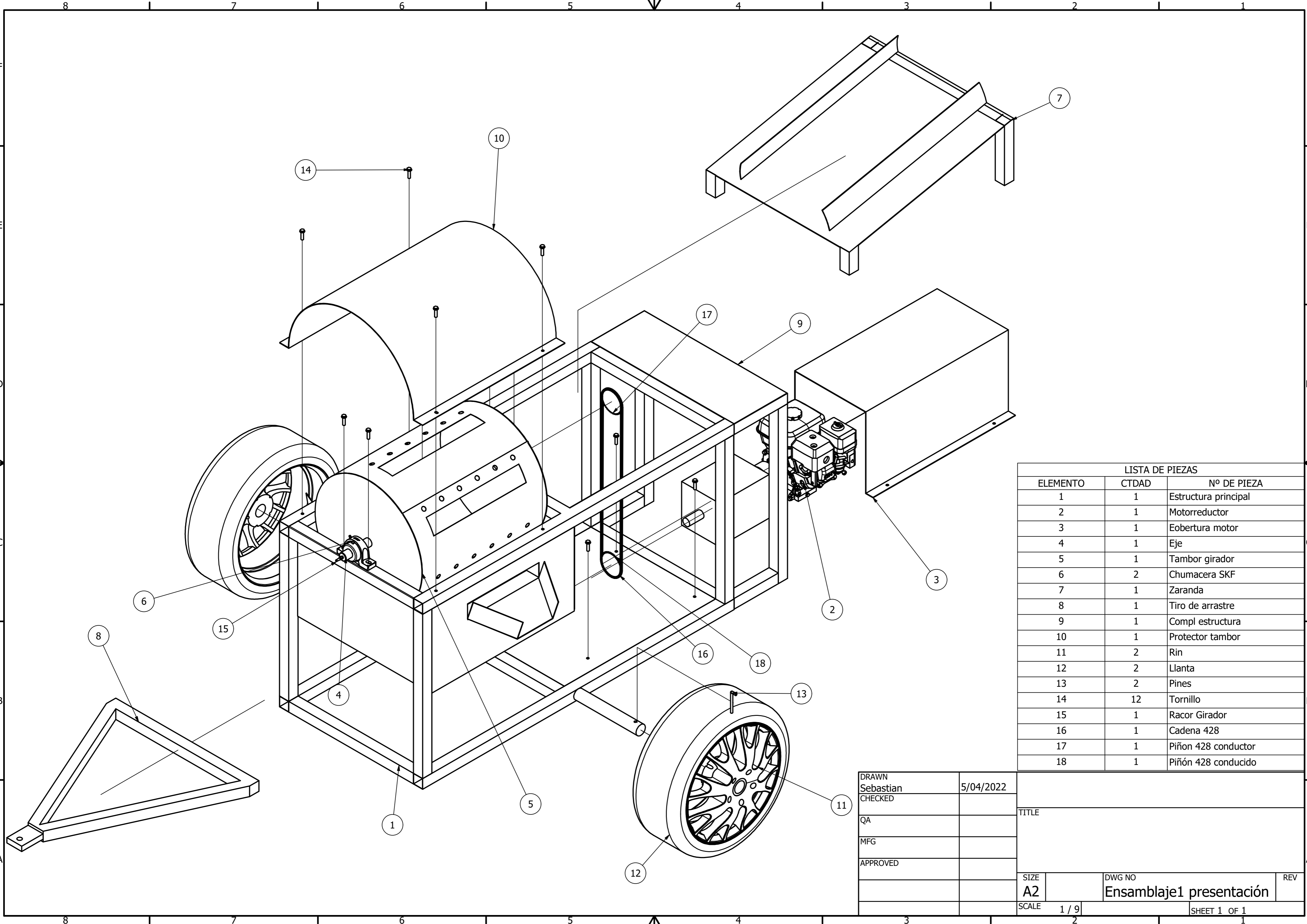


TABLA DE TOLERANCIAS	
Columna 1	Columna 2
Medidas	Tolerancias
Inferiores a 20 mm	± 1
Entre 21a 50	± 2
Entre 51 a 200	± 3
Entre 200 a 500	± 4
Superiores a 500	± 5

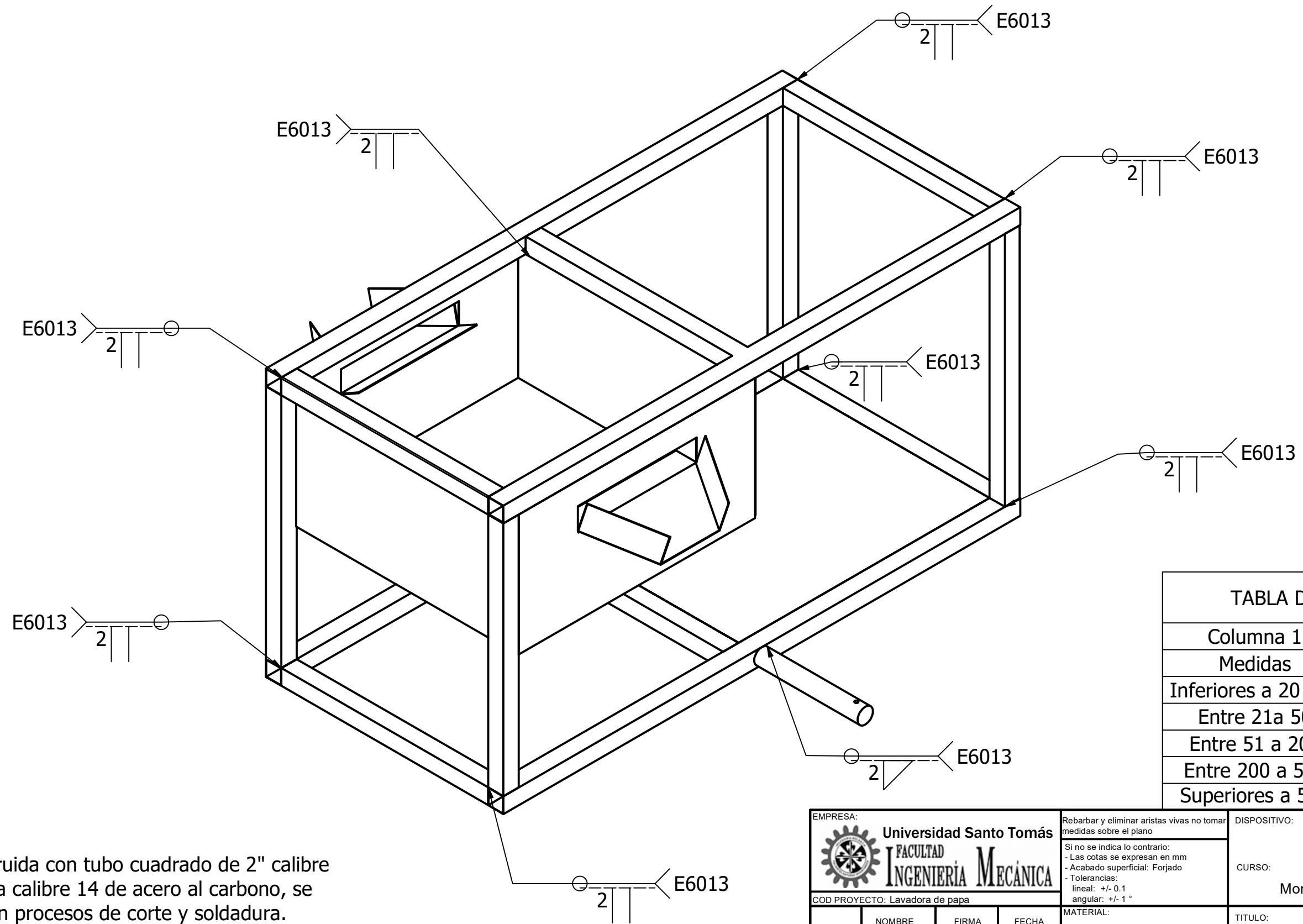
EMPRESA: <b>Universidad Santo Tomás</b>  <b>FACULTAD INGENIERÍA MECÁNICA</b>			Rebarbar y eliminar aristas vivas no tomar medidas sobre el plano Si no se indica lo contrario: - Las cotas se expresan en mm - Acabado superficial: Forjado - Tolerancias: lineal: +/- 0.1 angular: +/- 1°	DISPOSITIVO: Eje principal CURSO: Monografía Lavadora de papa
COD PROYECTO: Lavadora de papa			MATERIAL: Acero 1045	TITULO: Eje principal
DIBUJO: Alvaro Garzon	FIRMA:	FECHA: 8/12/2021	PESO: 7 Kg	No DE DIBUJO USTAMECH_AutoCAD2010.dwg
VERIF: Franchesco Niño	FIRMA:	FECHA: 8/12/2021	ESCALA: 1:1	
APROB: Franchesco Niño	FIRMA:	FECHA: 8/12/2021	REPRES:	
FABRICO: SKF	FIRMA:	FECHA: 8/12/2021	#####	

La información contenida en este documento es propiedad de la Universidad Santo Tomás y no puede ser reproducida parcial o totalmente sin su autorización.




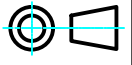
LISTA DE PIEZAS		
ELEMENTO	CTDAD	Nº DE PIEZA
1	1	Estructura principal
2	1	Motorreductor
3	1	Eobertura motor
4	1	Eje
5	1	Tambor girador
6	2	Chumacera SKF
7	1	Zaranda
8	1	Tiro de arrastre
9	1	Compl estructura
10	1	Protector tambor
11	2	Rin
12	2	Llanta
13	2	Pines
14	12	Tornillo
15	1	Racor Girador
16	1	Cadena 428
17	1	Piñon 428 conductor
18	1	Piñon 428 conducido

DRAWN Sebastian		5/04/2022	
CHECKED			
QA		TITLE	
MFG			
APPROVED			
SIZE <b>A2</b>	DWG NO	REV	
SCALE 1 / 9	<b>Ensamblaje1 presentación</b>		
		SHEET 1 OF 1	

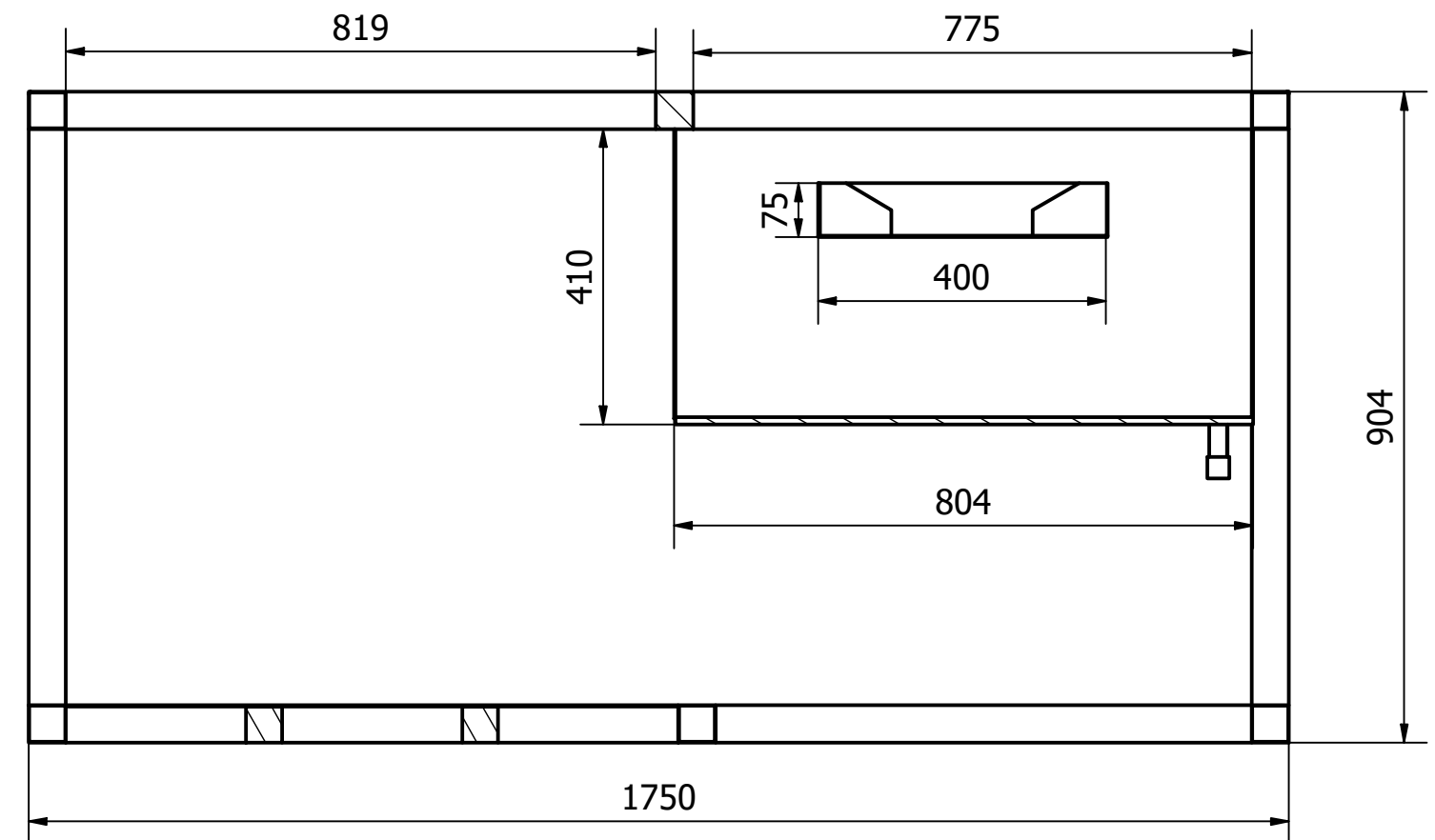
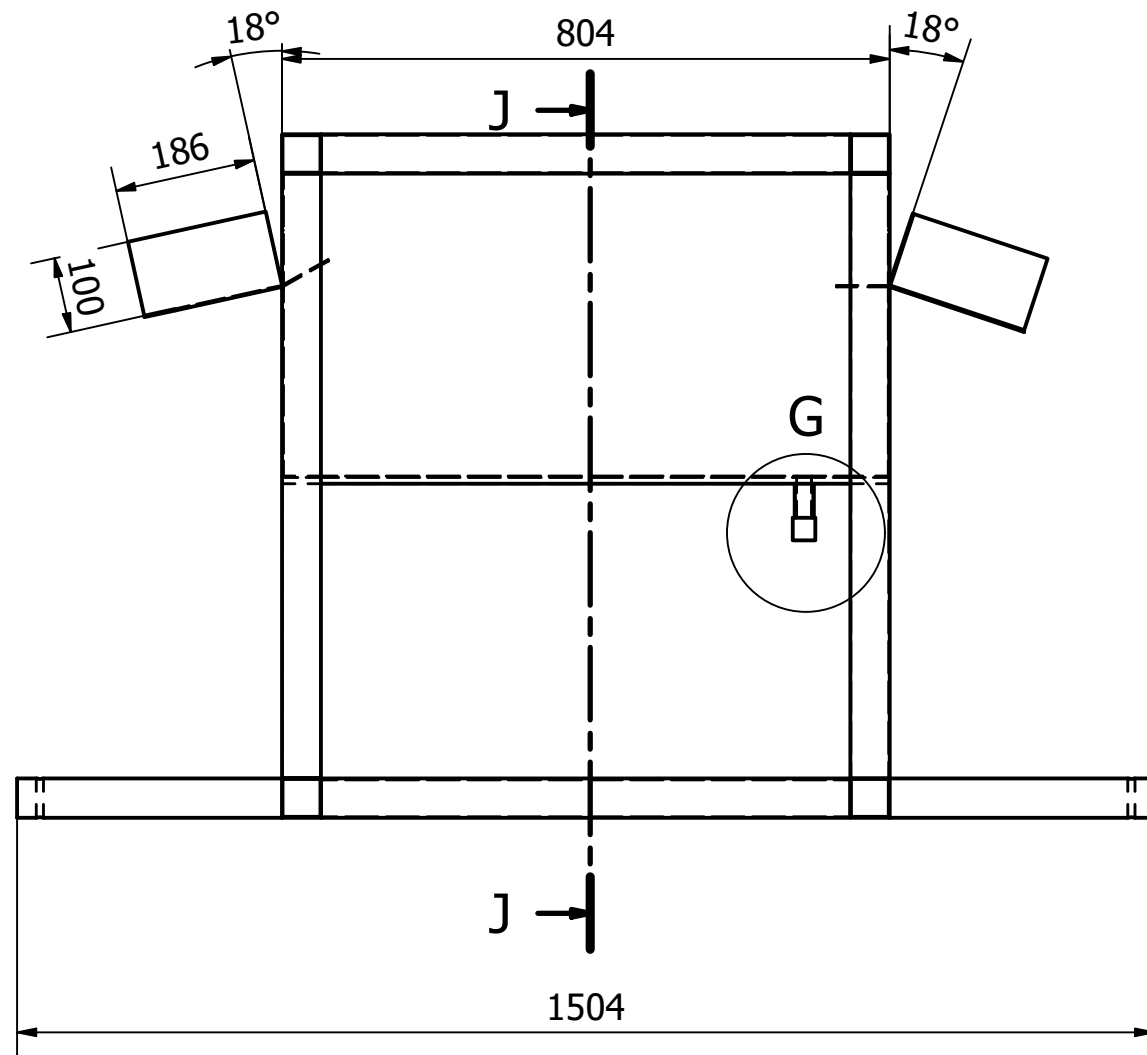


Estructura construida con tubo cuadrado de 2" calibre 14 y lamina lisa calibre 14 de acero al carbono, se implementan procesos de corte y soldadura.

TABLA DE TOLERANCIAS	
Columna 1	Columna 2
Medidas	Tolerancias
Inferiores a 20 mm	± 1
Entre 21a 50	± 2
Entre 51 a 200	± 3
Entre 200 a 500	± 4
Superiores a 500	± 5

EMPRESA:  <b>Universidad Santo Tomás</b> FACULTAD <b>INGENIERIA MECÁNICA</b>			Rebarbar y eliminar aristas vivas no tomar medidas sobre el plano Si no se indica lo contrario: - Las cotas se expresan en mm - Acabado superficial: Forjado - Tolerancias: lineal: +/- 0.1 angular: +/- 1°	DISPOSITIVO: Estructura principal
COD PROYECTO: Lavadora de papa			MATERIAL: Acero al carbon	CURSO: Monografia Lavadora de papa
DIBUJO: Alvaro Garzon	FIRMA:	FECHA: 8/12/2021	PESO: 80 Kg	TITULO: <b>Estructura principal</b>
VERIF: Franchesco Niño	FIRMA:	FECHA: 8/12/2021	ESCALA: B 1:1	No DE DIBUJO USTAMECH_AutoCAD2010.dwg
APROB: Franchesco Niño	FIRMA:	FECHA: 8/12/2021	REPRES: 	
FABRICO: SKF	FIRMA:	FECHA: 8/12/2021	#####	
La información contenida en este documento es propiedad de la Universidad Santo Tomás y no puede ser reproducida parcial o totalmente sin su autorización.				

J-J ( 1:10 )



G ( 1 : 5 )

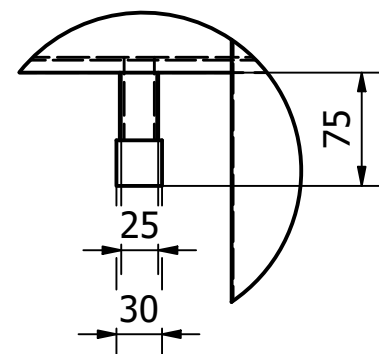


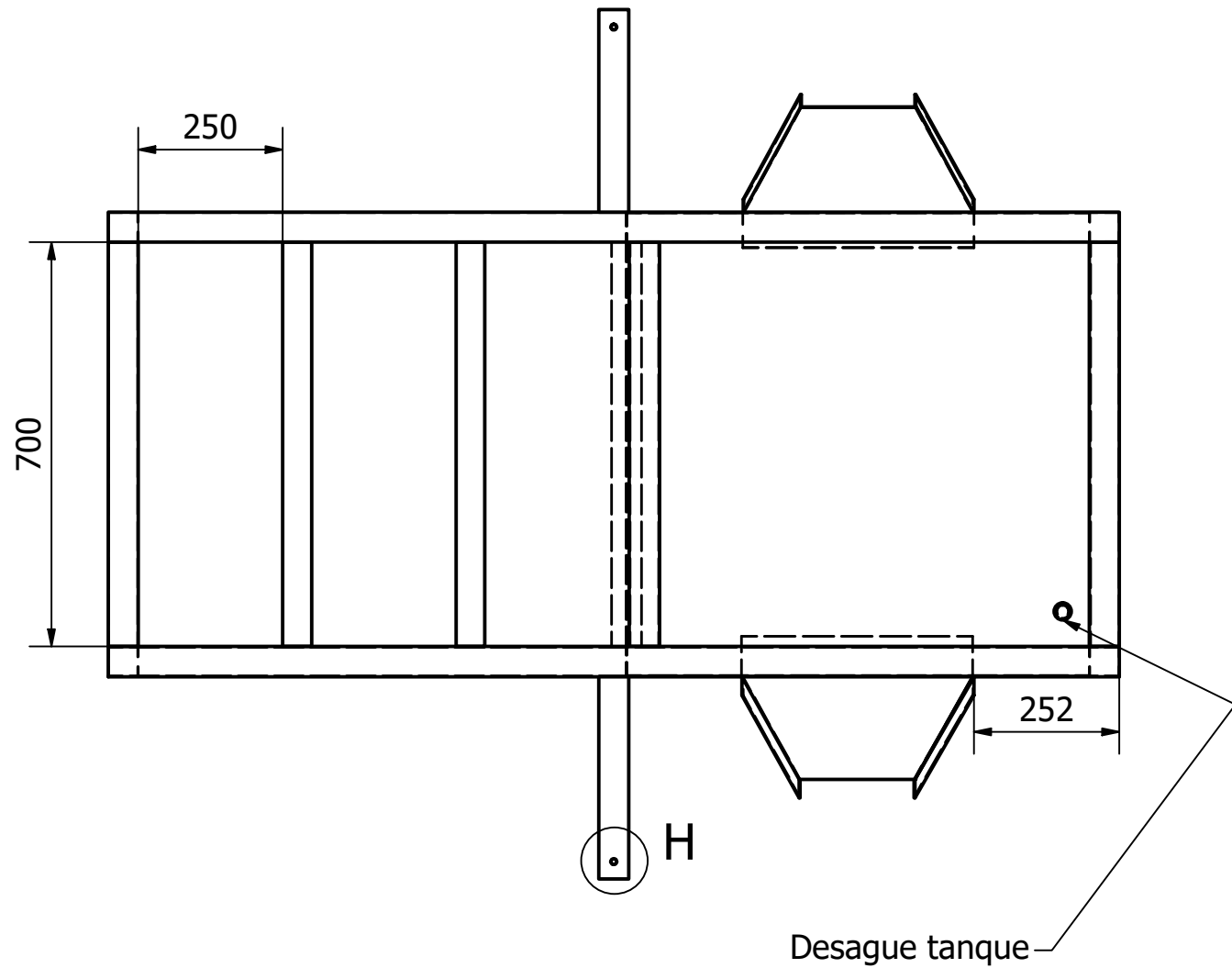


TABLA DE TOLERANCIAS	
Columna 1	Columna 2
Medidas	Tolerancias
Inferiores a 20 mm	± 1
Entre 21a 50	± 2
Entre 51 a 200	± 3
Entre 200 a 500	± 4
Superiores a 500	± 5

EMPRESA: <b>Universidad Santo Tomás</b>  FACULTAD INGENIERÍA MECÁNICA			Rebarbar y eliminar aristas vivas no tomar medidas sobre el plano Si no se indica lo contrario: - Las cotas se expresan en mm - Acabado superficial: Pintado - Tolerancias: lineal: +/- 0.1 angular: +/- 1°	DISPOSITIVO: Estructura principal CURSO: Monografía Lavadora de papa
COD PROYECTO: Lavadora de papa			MATERIAL: Acero al carbono	TITULO: Estructura principal
DIBUJO: Alvaro Garzon VERIF: Franchesco Niño APROB: Franchesco Niño FABRICO: SKF	FIRMA FECHA: 8/12/2021 PESO: 0.2 Kg ESCALA: 1:1 REPRES: 	No DE DIBUJO USTAMECH_AutoCAD2010.dwg		
La información contenida en este documento es propiedad de la Universidad Santo Tomás y no puede ser reproducida parcial o totalmente sin su autorización.			#####	



H (1 : 2)

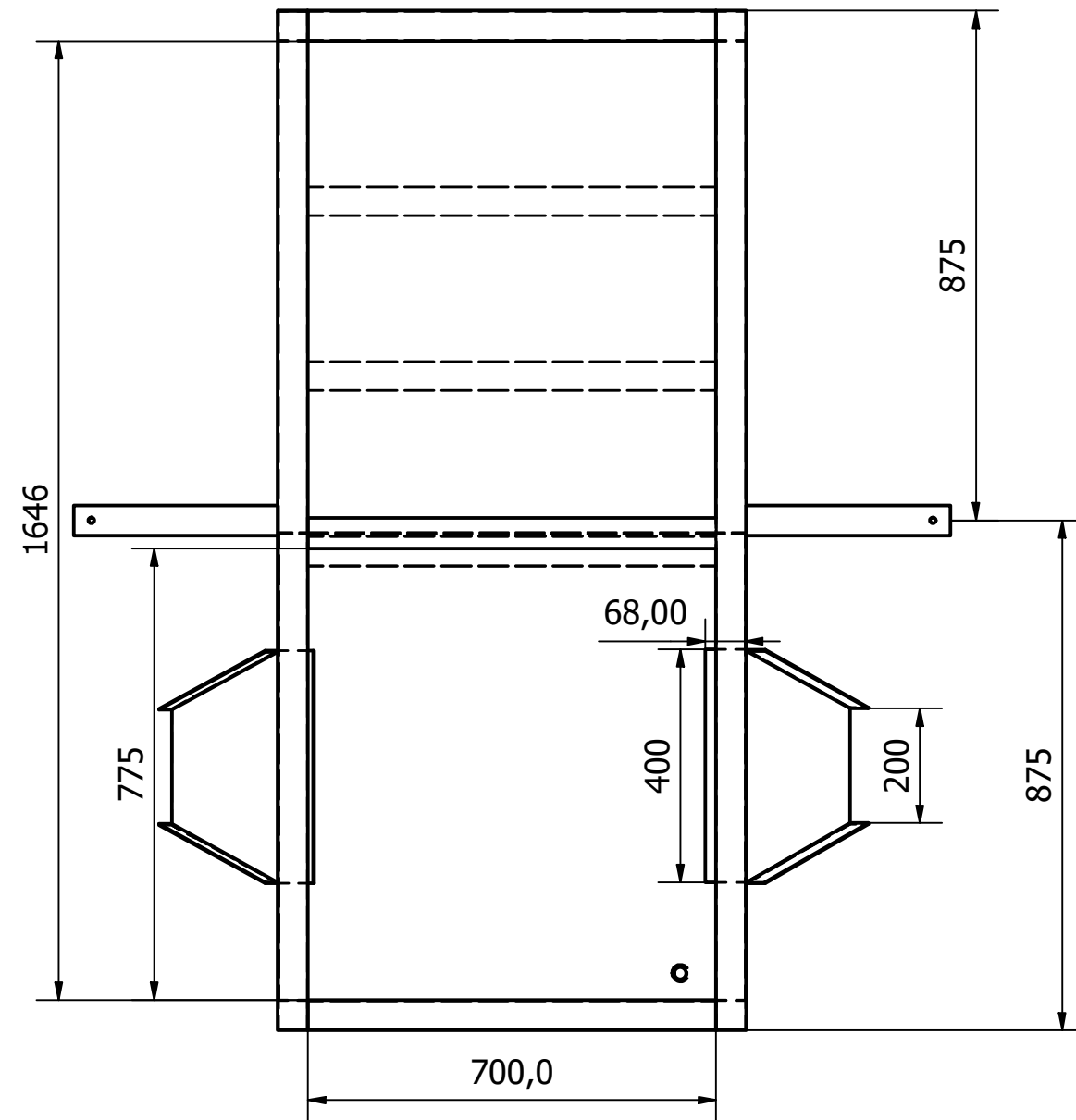
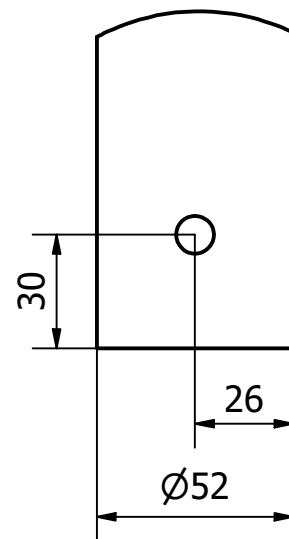


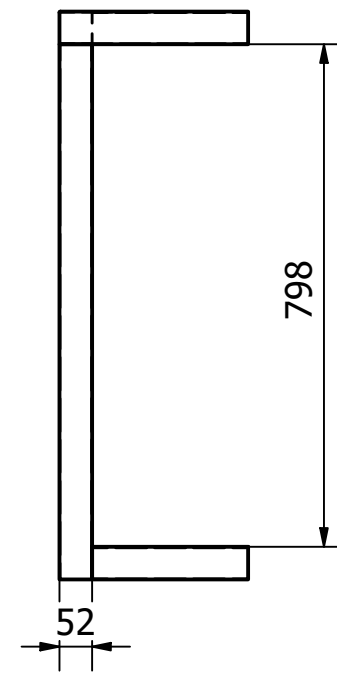
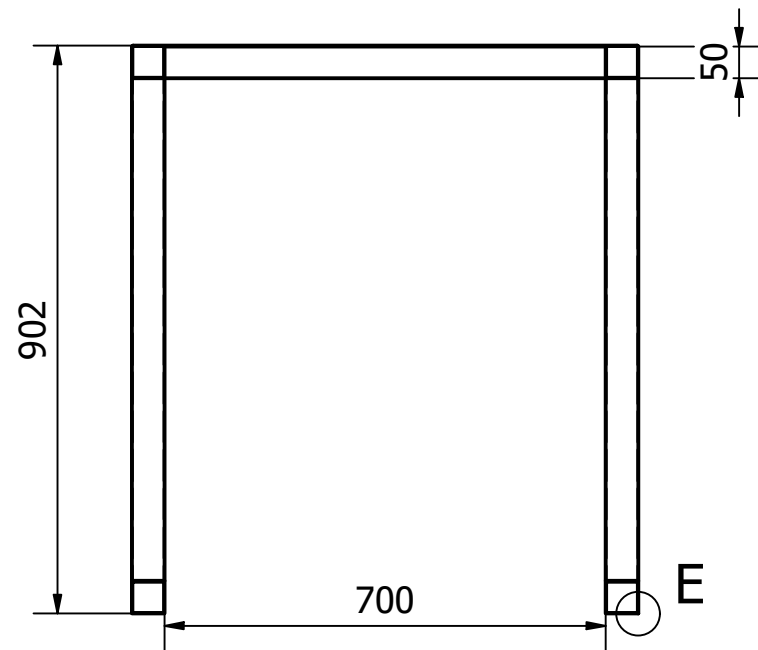
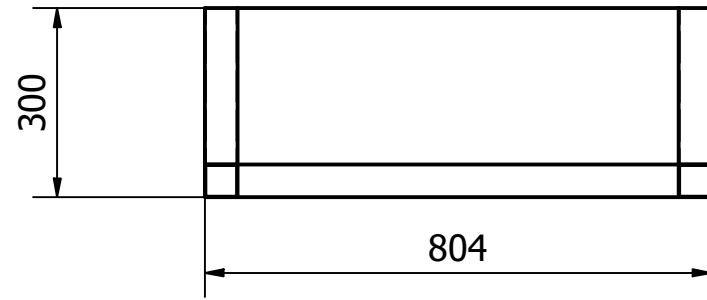
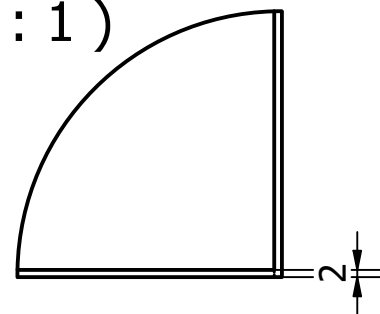


TABLA DE TOLERANCIAS	
Columna 1	Columna 2
Medidas	Tolerancias
Inferiores a 20 mm	± 1
Entre 21a 50	± 2
Entre 51 a 200	± 3
Entre 200 a 500	± 4
Superiores a 500	± 5

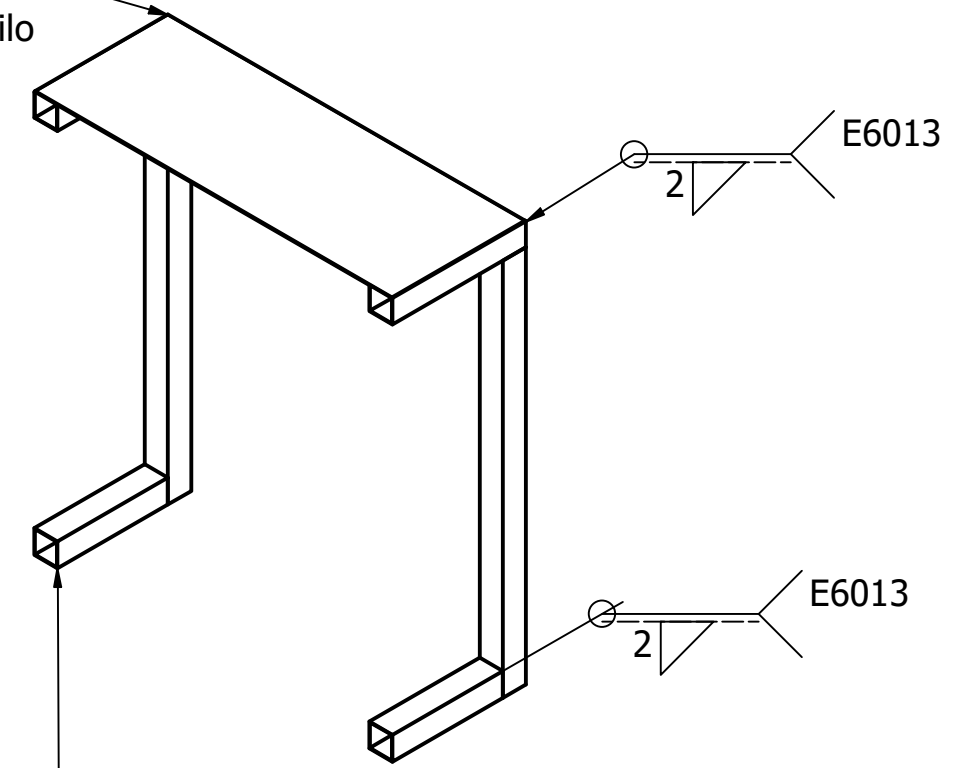
EMPRESA:  <b>Universidad Santo Tomás</b> FACULTAD INGENIERÍA MECÁNICA			Rebarbar y eliminar aristas vivas no tomar medidas sobre el plano Si no se indica lo contrario: - Las cotas se expresan en mm - Acabado superficial: Forjado - Tolerancias: lineal: +/- 0.1 angular: +/- 1°	DISPOSITIVO: Estructura principal CURSO: Monografía Lavadora de papa
COD PROYECTO: Lavadora de papa			MATERIAL: Acero al carbono	TITULO: Estructura principal
DIBUJO: Alvaro Garzon VERIF: Franchesco Niño APROB: Franchesco Niño FABRICO: SKF	FIRMA    	FECHA 8/12/2021 8/12/2021 8/12/2021 8/12/2021	PESO: 0.2 Kg	No DE DIBUJO USTAMECH_AutoCAD2010.dwg
La información contenida en este documento es propiedad de la Universidad Santo Tomás y no puede ser reproducida parcial o totalmente sin su autorización.			ESCALA: <b>B</b> 1:1	REPRES: 
#####				



E (1:1)




Bordes redondeados  
sin filo

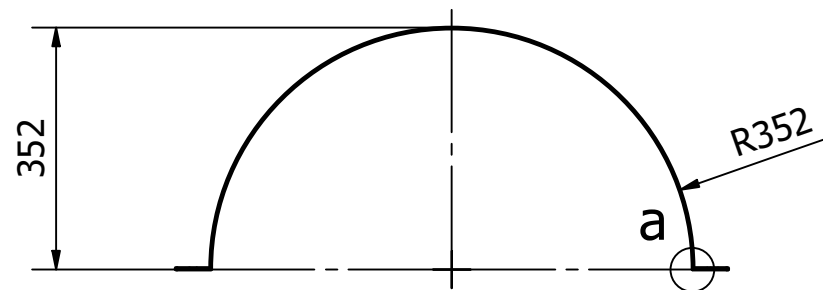
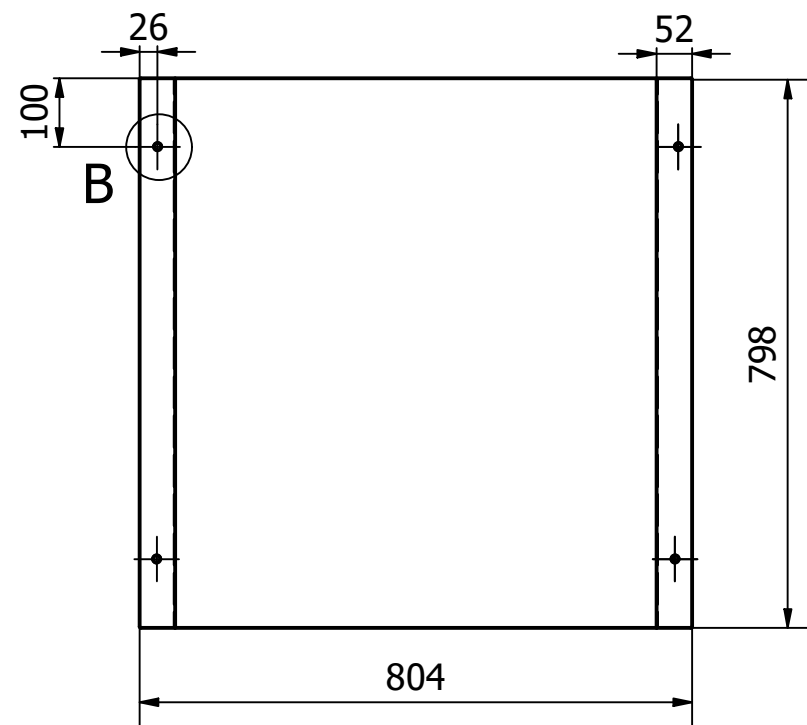


Estructura construida en tubo cuadrado 2" y lamina lisa de acero calibre 14 unido mediante soldadura

TABLA DE TOLERANCIAS

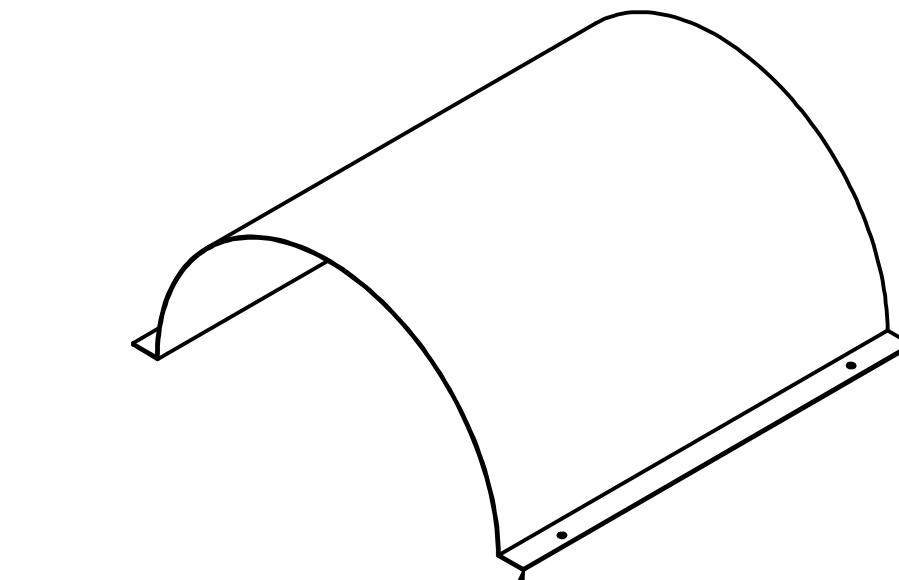
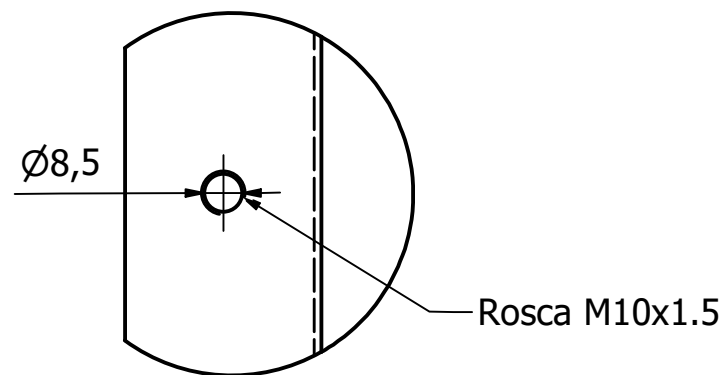
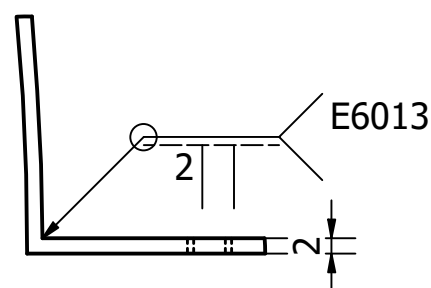
Columna 1	Columna 2
Medidas	Tolerancias
Inferiores a 20 mm	± 1
Entre 21a 50	± 2
Entre 51 a 200	± 3
Entre 200 a 500	± 4
Superiores a 500	± 5

EMPRESA:  <b>Universidad Santo Tomás</b> FACULTAD <b>INGENIERÍA MECÁNICA</b>			Rebarbar y eliminar aristas vivas no tomar medidas sobre el plano  Si no se indica lo contrario: - Las cotas se expresan en mm - Acabado superficial: Forjado - Tolerancias: lineal: +/- 0.1 angular: +/- 1°	DISPOSITIVO: Estructura auxiliar  CURSO: Monografía Lavadora de papa
COD PROYECTO: Lavadora de papa			MATERIAL: Acero al carbon	TITULO: <b>Estructura auxiliar</b>
DIBUJO: Alvaro Garzon VERIF: Franchesco Niño APROB: Franchesco Niño FABRICO: SKF	FIRMA    	FECHA 8/12/2021 8/12/2021 8/12/2021 8/12/2021	PESO: 10 Kg  ESCALA: <b>B</b> <b>1:1</b>	No DE DIBUJO USTAMECH_AutoCAD2010.dwg
La información contenida en este documento es propiedad de la Universidad Santo Tomás y no puede ser reproducida parcial o totalmente sin su autorización.			#####	



B ( 1 : 2 )

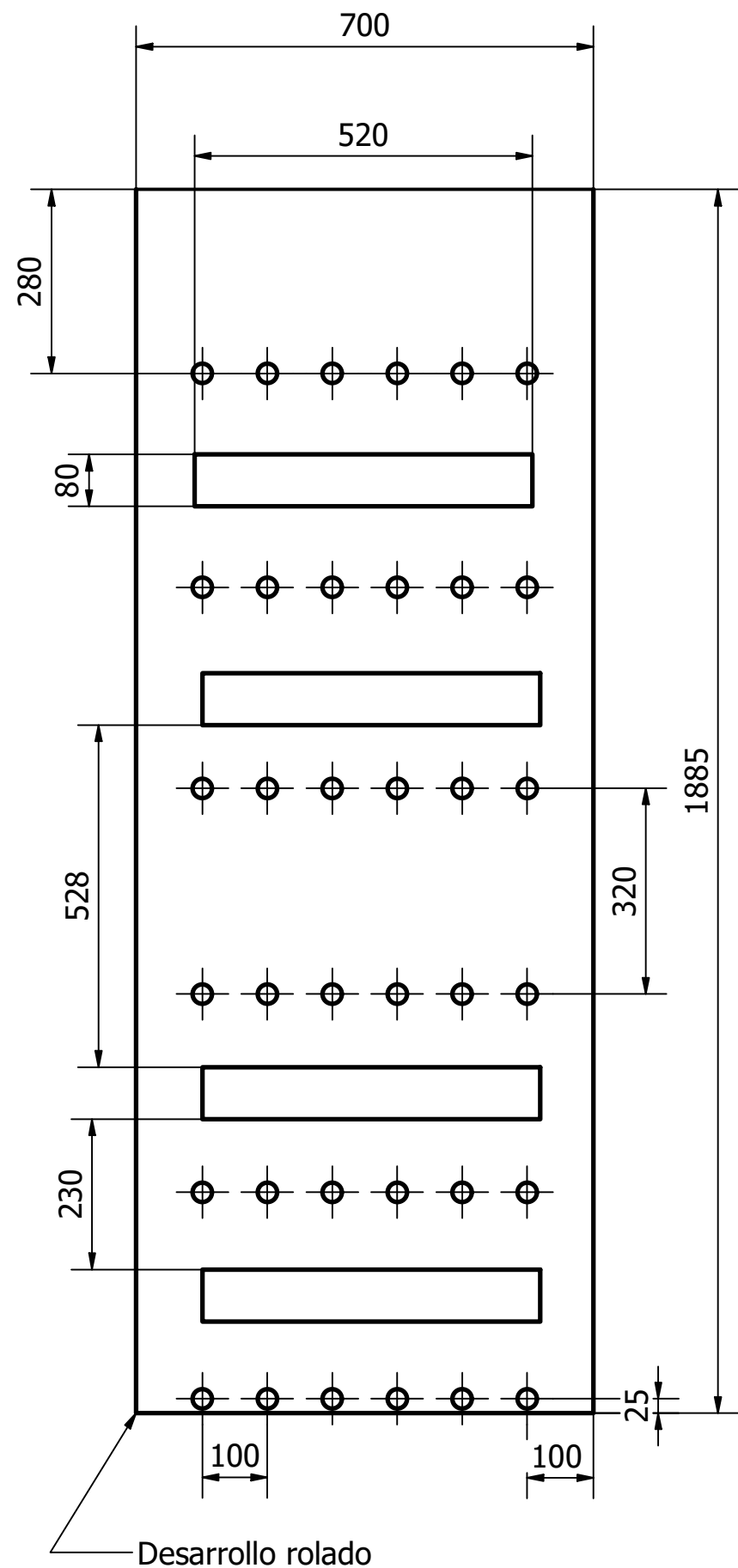
a ( 1 : 1 )



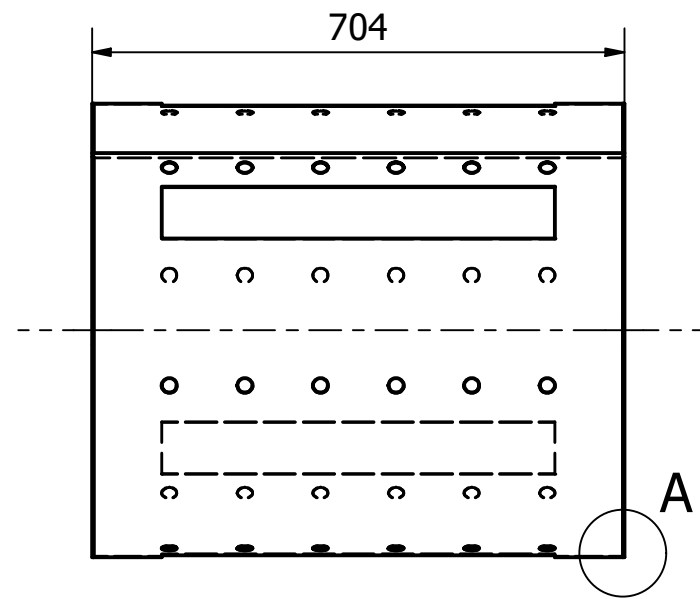
Fabricación mediante corte, rolado y soldadura calibre 14 apx 2 mm

TABLA DE TOLERANCIAS	
Columna 1	Columna 2
Medidas	Tolerancias
Inferiores a 20 mm	± 1
Entre 21a 50	± 2
Entre 51 a 200	± 3
Entre 200 a 500	± 4
Superiores a 500	± 5

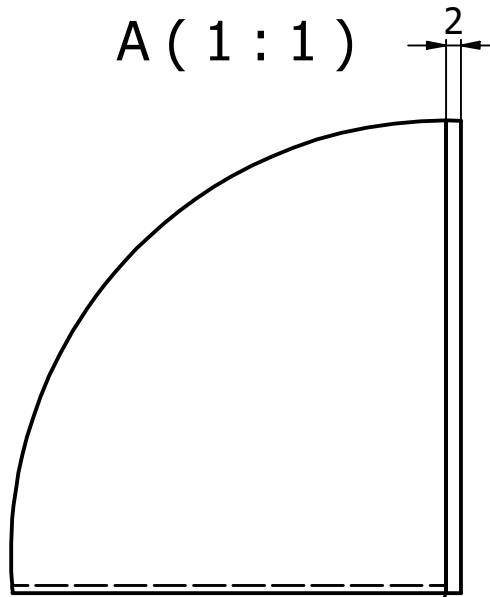
EMPRESA: <b>Universidad Santo Tomás</b> 			Rebarbar y eliminar aristas vivas no tomar medidas sobre el plano Si no se indica lo contrario: - Las cotas se expresan en mm - Acabado superficial: Forjado - Tolerancias: lineal: +/- 0.1 angular: +/- 1°		DISPOSITIVO: Protector tanque CURSO: Monografía Lavadora de papa		
COD PROYECTO: Lavadora de papa			MATERIAL: Acero al carbono		TITULO: Protector tanque		
DIBUJO: Alvaro Garzon VERIF: Franchesco Niño APROB: Franchesco Niño FABRICO: SKF		FIRMA FECHA: 8/12/2021		PESO: 2 Kg ESCALA: B 1:1 REPRES:		No DE DIBUJO USTAMECH_AutoCAD2010.dwg	
La información contenida en este documento es propiedad de la Universidad Santo Tomás y no puede ser reproducida parcial o totalmente sin su autorización.			#####				



Desarrollo rolado



A (1:1)



AWS E308L-16

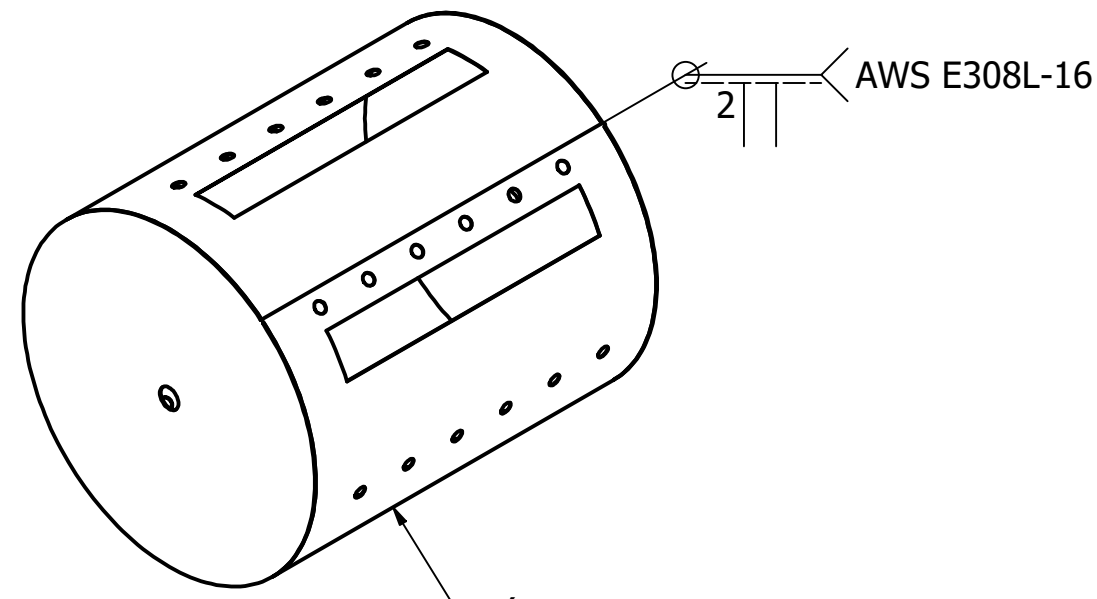


Lámina de acero inoxidable calibre 14 rolada y soldada

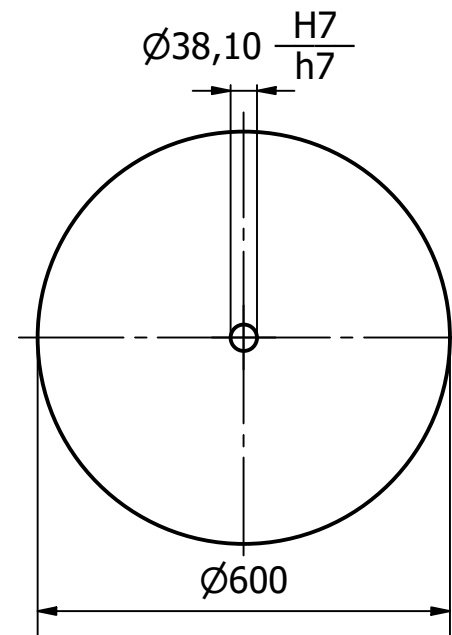


TABLA DE TOLERANCIAS	
Columna 1	Columna 2
Medidas	Tolerancias
Inferiores a 20 mm	± 1
Entre 21a 50	± 2
Entre 51 a 200	± 3
Entre 200 a 500	± 4
Superiores a 500	± 5

EMPRESA: <b>Universidad Santo Tomás</b> 			Rebarbar y eliminar aristas vivas no tomar medidas sobre el plano Si no se indica lo contrario: - Las cotas se expresan en mm - Acabado superficial: Forjado - Tolerancias: lineal: +/- 0.1 angular: +/- 1°		DISPOSITIVO: Tambor CURSO: Monografía Lavadora de papa	
COD PROYECTO: Lavadora de papa			MATERIAL: Acero inoxidable		TITULO: <b>Tambor</b>	
DIBUJO:	Alvaro Garzon	FIRMA:		FECHA:	8/12/2021	No DE DIBUJO USTAMECH_AutoCAD2010.dwg
VERIF:	Franchesco Niño			8/12/2021	PESO: 15 Kg	
APROB:	Franchesco Niño			8/12/2021	ESCALA: B 1:1	
FABRICO:	SKF			8/12/2021	REPRES:	
La información contenida en este documento es propiedad de la Universidad Santo Tomás y no puede ser reproducida parcial o totalmente sin su autorización.			#####			

Desarrollo tanque de agua

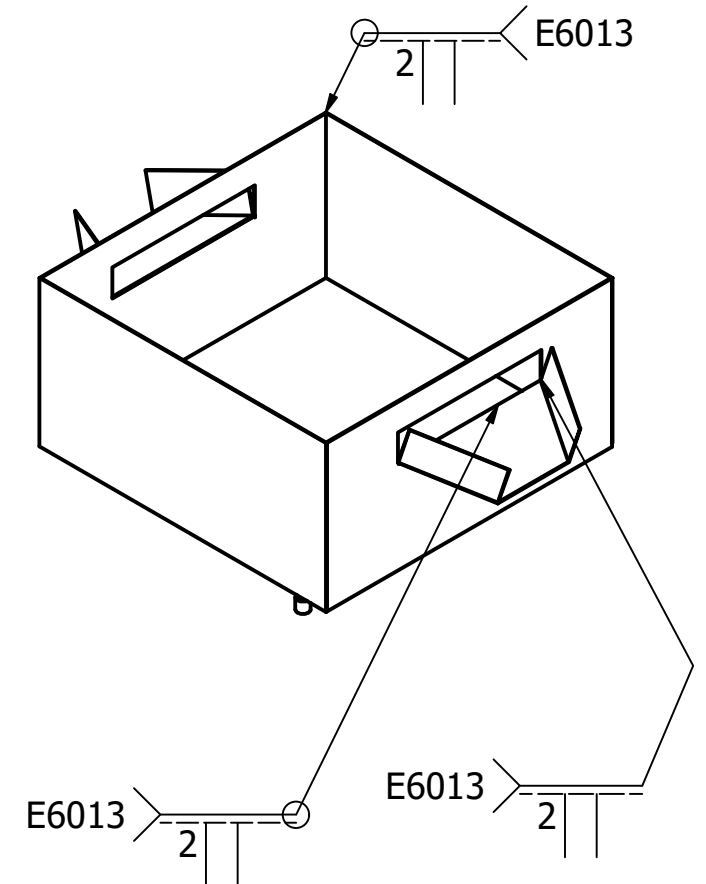
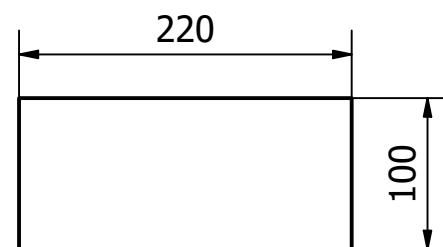
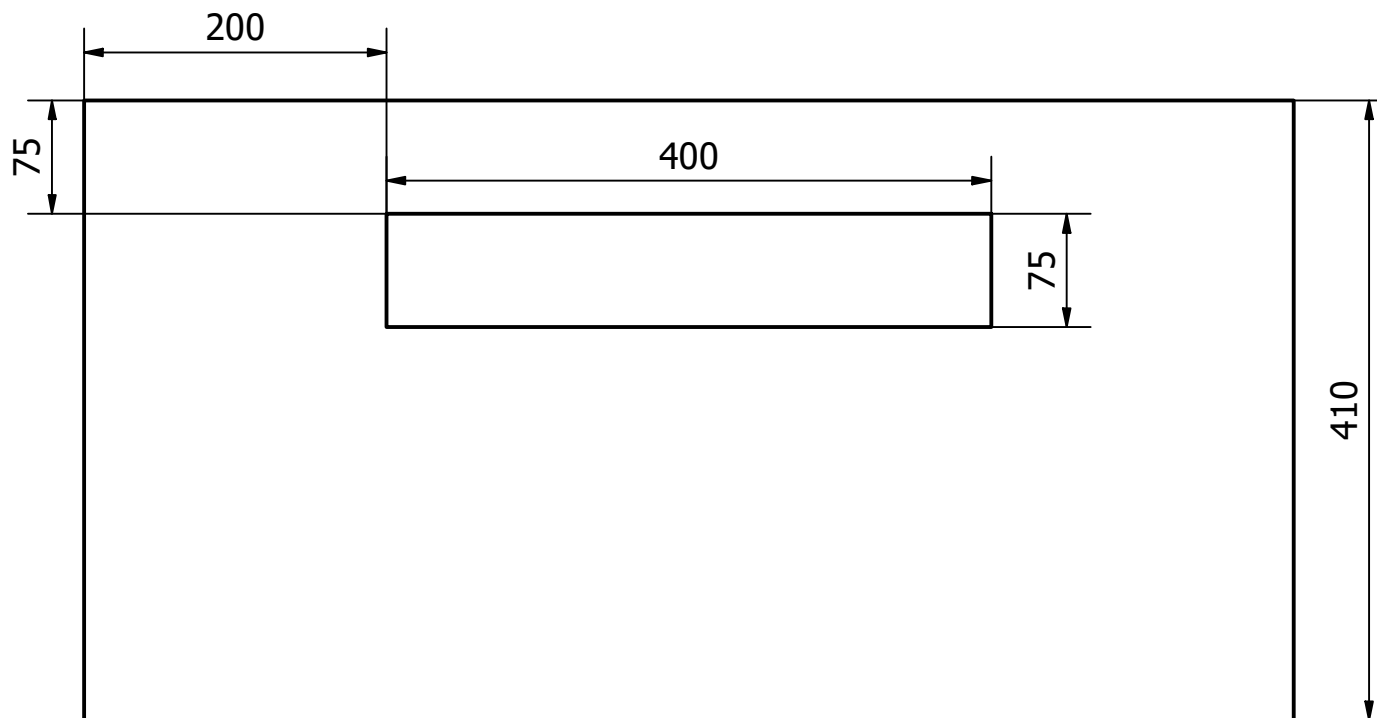
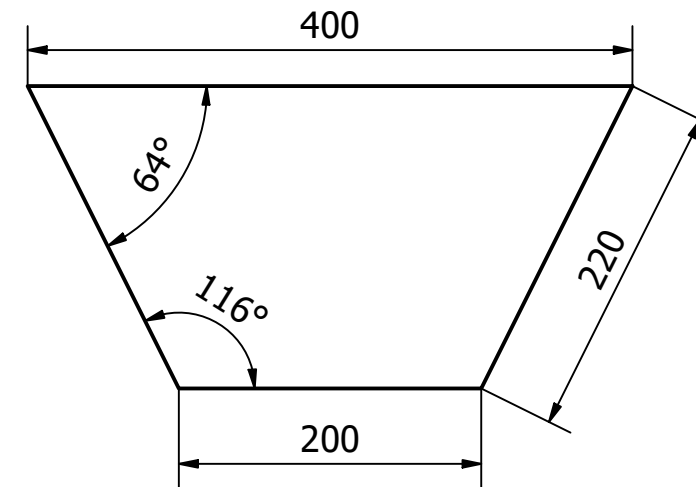
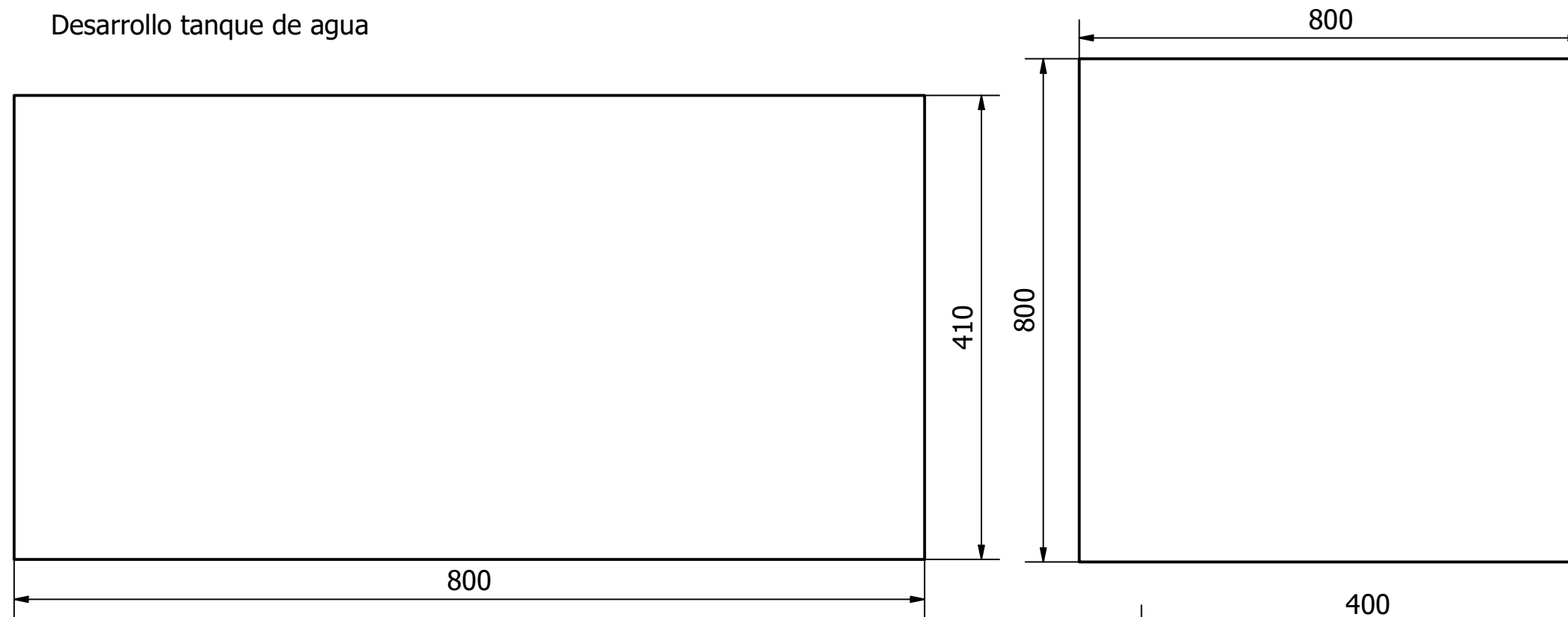


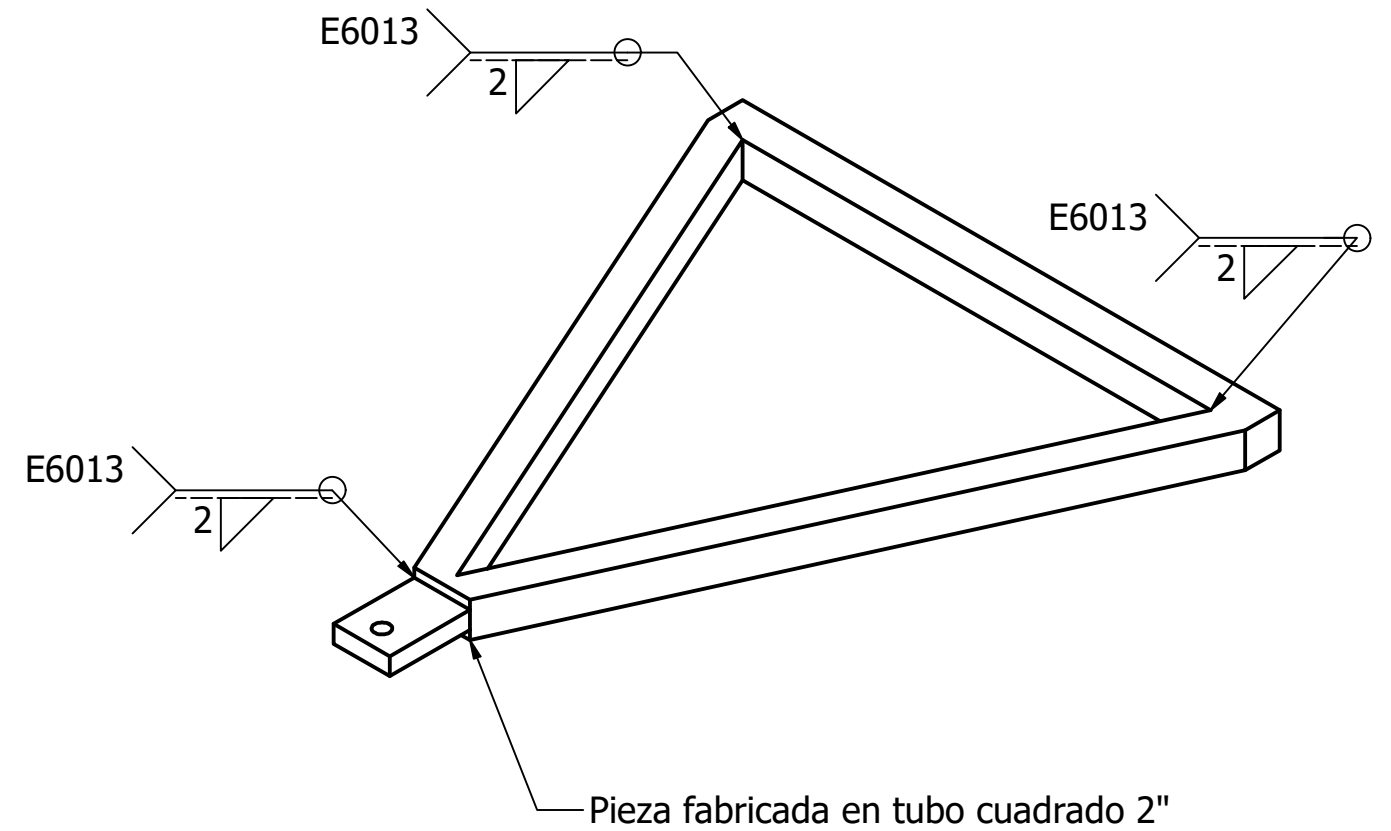
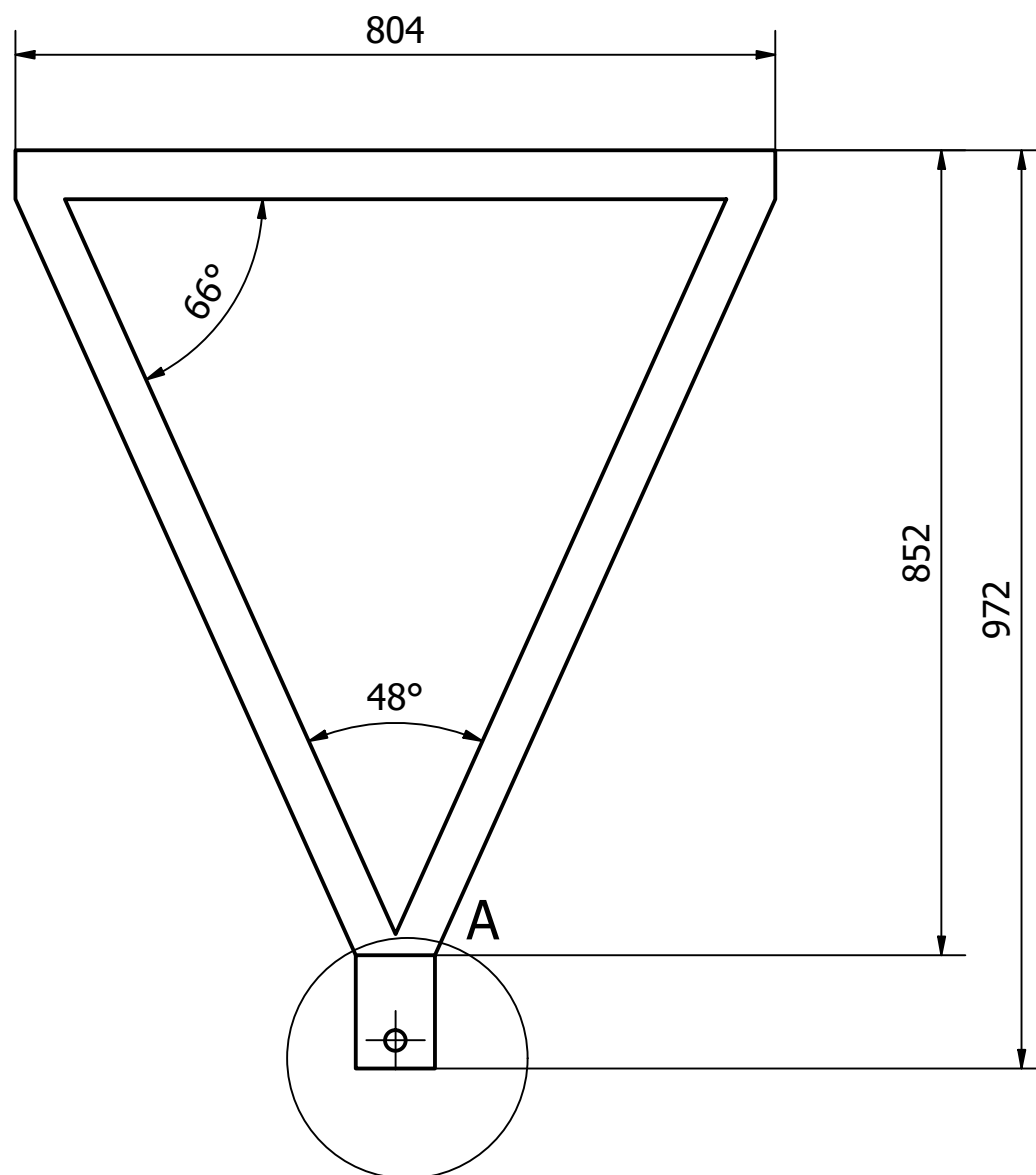
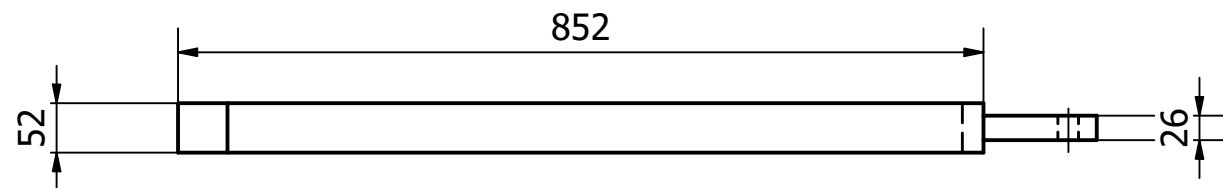


TABLA DE TOLERANCIAS	
Columna 1	Columna 2
Medidas	Tolerancias
Inferiores a 20 mm	± 1
Entre 21a 50	± 2
Entre 51 a 200	± 3
Entre 200 a 500	± 4
Superiores a 500	± 5

EMPRESA:  <b>Universidad Santo Tomás</b> FACULTAD <b>INGENIERÍA MECÁNICA</b>			Rebarbar y eliminar aristas vivas no tomar medidas sobre el plano  Si no se indica lo contrario: - Las cotas se expresan en mm - Acabado superficial: Pintado - Tolerancias: lineal: +/- 0.1 angular: +/- 1°	DISPOSITIVO: Tanque de agua  CURSO: Monografía Lavadora de papa
COD PROYECTO: Lavadora de papa			MATERIAL: Acero al carbon	TITULO: Tanque de agua
DIBUJO: Alvaro Garzon VERIF: Franchesco Niño APROB: Franchesco Niño FABRICO: SKF	FIRMA   	FECHA 8/12/2021 8/12/2021 8/12/2021 8/12/2021	PESO: 18 Kg  ESCALA: 1:1 REPRES: 	No DE DIBUJO USTAMECH_AutoCAD2010.dwg
La información contenida en este documento es propiedad de la Universidad Santo Tomás y no puede ser reproducida parcial o totalmente sin su autorización.			#####	



A ( 1 : 4 )

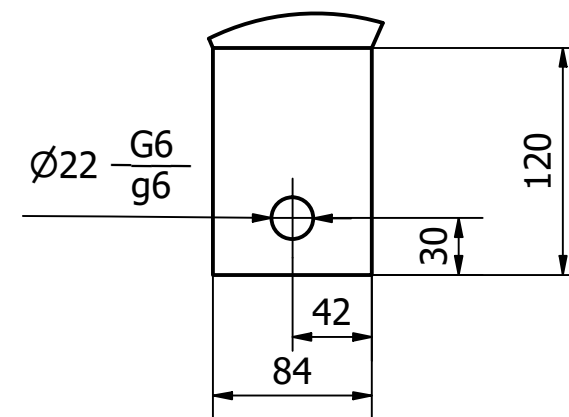
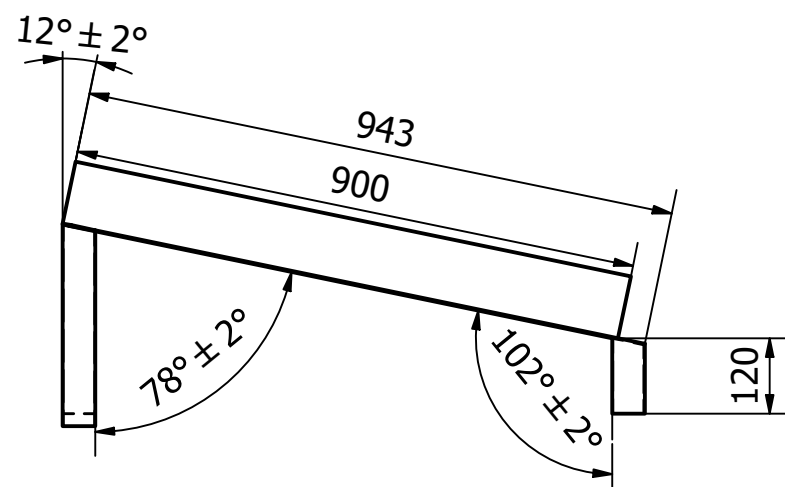
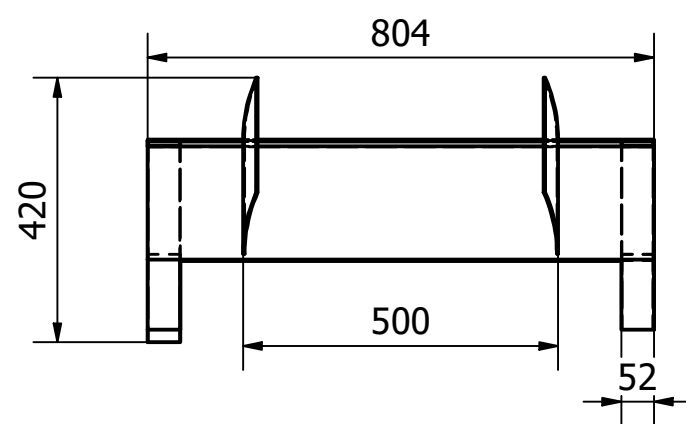


TABLA DE TOLERANCIAS	
Columna 1	Columna 2
Medidas	Tolerancias
Inferiores a 20 mm	± 1
Entre 21a 50	± 2
Entre 51 a 200	± 3
Entre 200 a 500	± 4
Superiores a 500	± 5

EMPRESA: <b>Universidad Santo Tomás</b> FACULTAD INGENIERÍA MECÁNICA			Rebarbar y eliminar aristas vivas no tomar medidas sobre el plano Si no se indica lo contrario: - Las cotas se expresan en mm - Acabado superficial: Forjado - Tolerancias: lineal: +/- 0.1 angular: +/- 1°	DISPOSITIVO: Tiro de arrastre CURSO: Monografía Lavadora de papa
COD PROYECTO: Lavadora de papa			MATERIAL: Acero al carbon	TITULO: <b>Tiro de arrastre</b>
DIBUJO: Alvaro Garzon VERIF: Franchesco Niño APROB: Franchesco Niño FABRICO: SKF	FIRMA    	FECHA 8/12/2021 8/12/2021 8/12/2021 8/12/2021	PESO: 18 Kg ESCALA: B 1:1 REPRES:	No DE DIBUJO USTAMECH_AutoCAD2010.dwg
La información contenida en este documento es propiedad de la Universidad Santo Tomás y no puede ser reproducida parcial o totalmente sin su autorización.			#####	



Tolva construida en tubo cuadrado de 2" calibre 14 y lamina lisa de calibre 14

Bordes redondeados

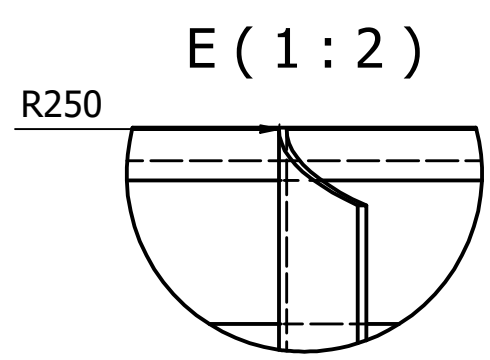
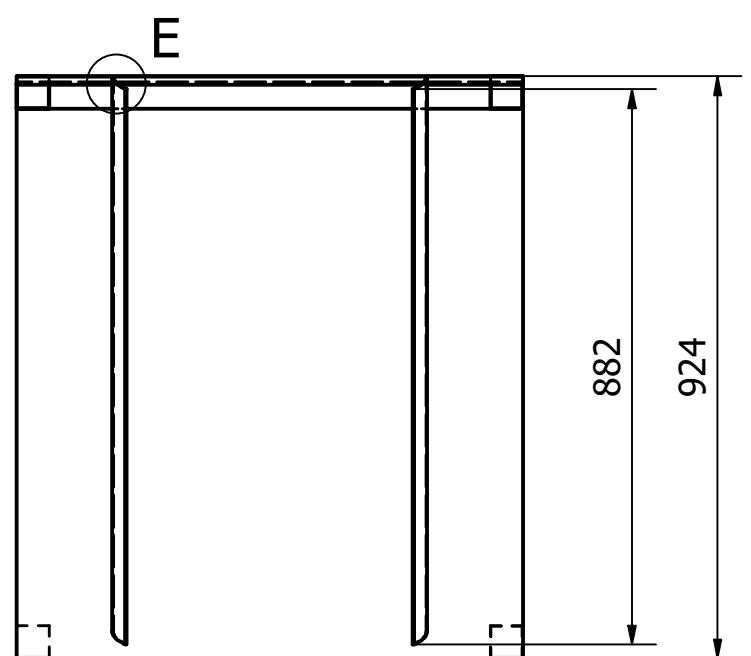
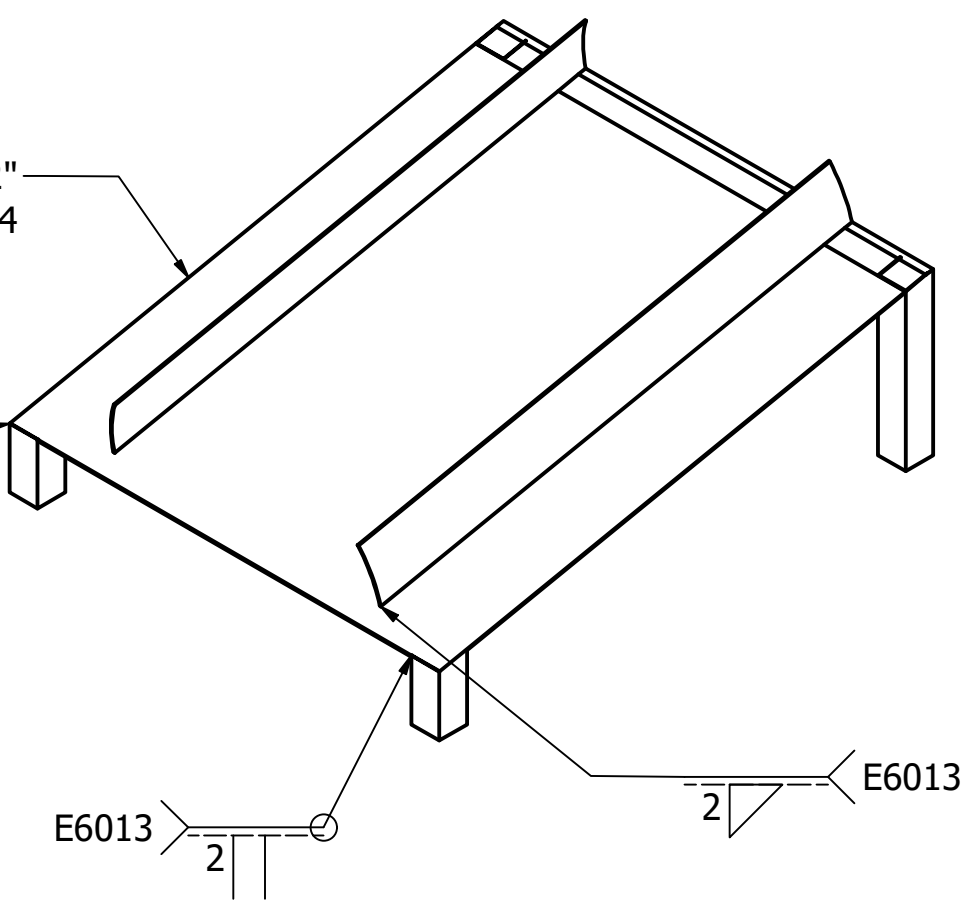


TABLA DE TOLERANCIAS	
Columna 1	Columna 2
Medidas	Tolerancias
Inferiores a 20 mm	± 1
Entre 21a 50	± 2
Entre 51 a 200	± 3
Entre 200 a 500	± 4
Superiores a 500	± 5

Nota: Se anexa cad 3D para efectos de medidas y distancias

EMPRESA: 			Rebarbar y eliminar aristas vivas no tomar medidas sobre el plano Si no se indica lo contrario: - Las cotas se expresan en mm - Acabado superficial: Forjado - Tolerancias: lineal: +/- 0.1 angular: +/- 1°		DISPOSITIVO: Zaranda	
COD PROYECTO: Lavadora de papa			MATERIAL: Acero al carbon		CURSO: Monografia Lavadora de papa	
DIBUJO: Alvaro Garzon VERIF: Franchesco Niño APROB: Franchesco Niño FABRICO: SKF			FECHA: 8/12/2021 PESO: 5 KG		TITULO: Zaranda	
La información contenida en este documento es propiedad de la Universidad Santo Tomás y no puede ser reproducida parcial o totalmente sin su autorización.			ESCALA: B 1:1 REPRES:		No DE DIBUJO USTAMECH_AutoCAD2010.dwg	