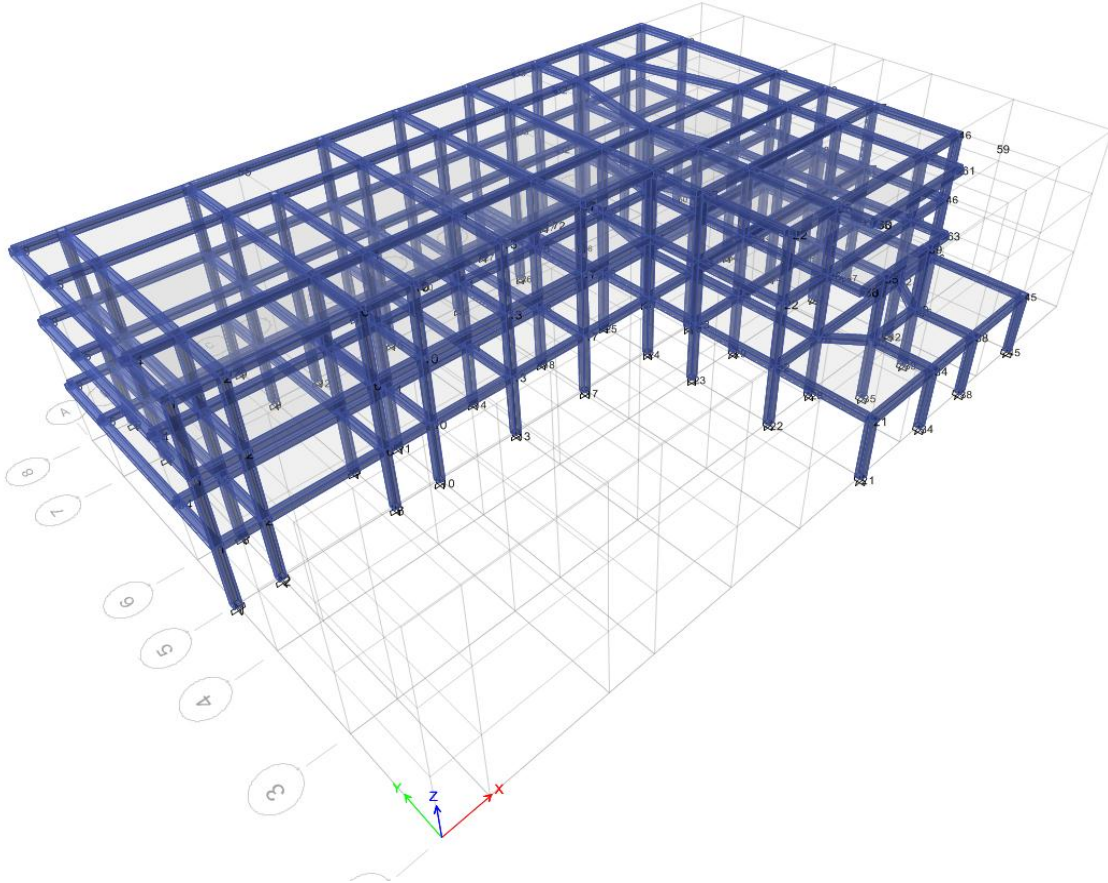


VULNERABILIDAD SISMICA



EVALUACIÓN DE CARGAS

Placa de entepiso e= 25 cm

Carga muerta 811,4 kg/m²

Placa superior 5 cm	120 kg/m ²
Viguetas	54,4 kg/m ²
Placa inferior (3 cm)	72 kg/m ²
Casetón de escoria	60 kg/m ²
Muros	300 kg/m ²
Piso de acabado	150 kg/m ²
Cielo	50 kg/m ²
Instalaciones	5 kg/m ²

Carga viva 180 kg/m²

Cubierta

MEMORIAS DE CALCULO HOTEL VILLAVICENCIO

Carga muerta		196 kg/m ²
	Estructura metálica	10 kg/m ²
	Teja de eternit	18 kg/m ²
	Teja de barro (1 onda)	38 kg/m ²
	Culatas	100 kg/m ²
	Cielo	25 kg/m ²
	Instalaciones	5 kg/m ²
Carga viva		35 kg/m ²

Espectro de Respuesta NSR-10:

Aa: Aceleración pico efectiva		0,35
Ciudad:	Villavicencio	
Av: Velocidad pico efectiva		0,3
Ciudad:	Villavicencio	
I: Coeficiente de importancia		1
Perfil de suelo:		D
Fa: Coeficiente de amplificación para periodos cortos		1,15
Fv: Coeficiente de amplificación para periodos intermedios		1,8
T _C :		0,64 seg
T _L :		4,32 seg

