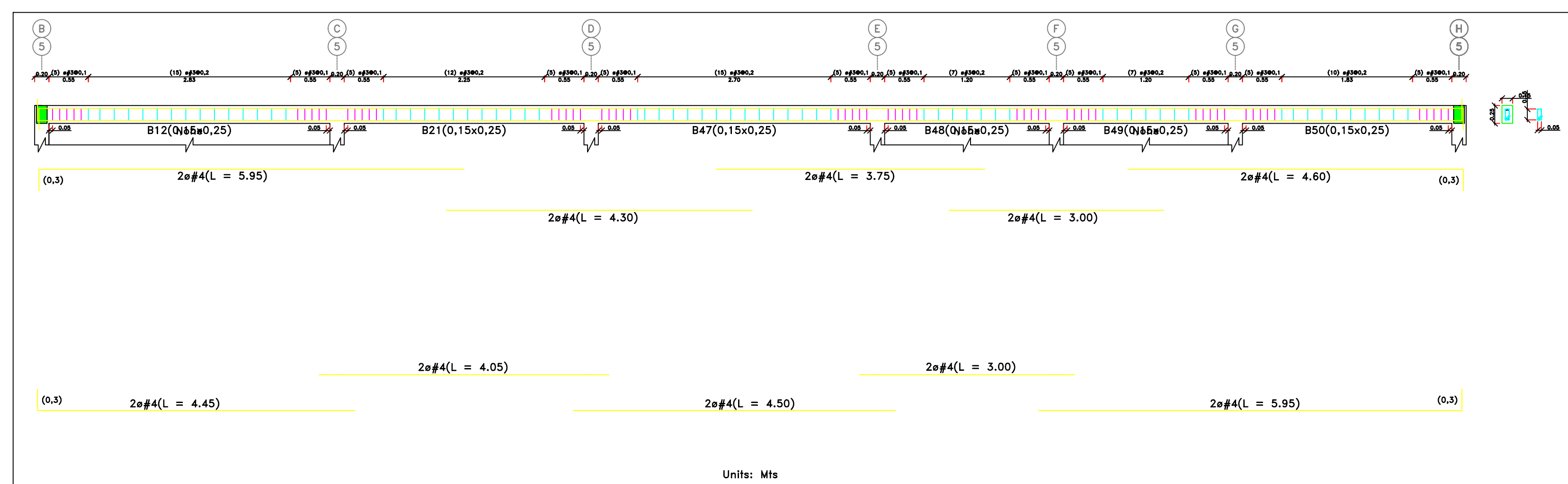
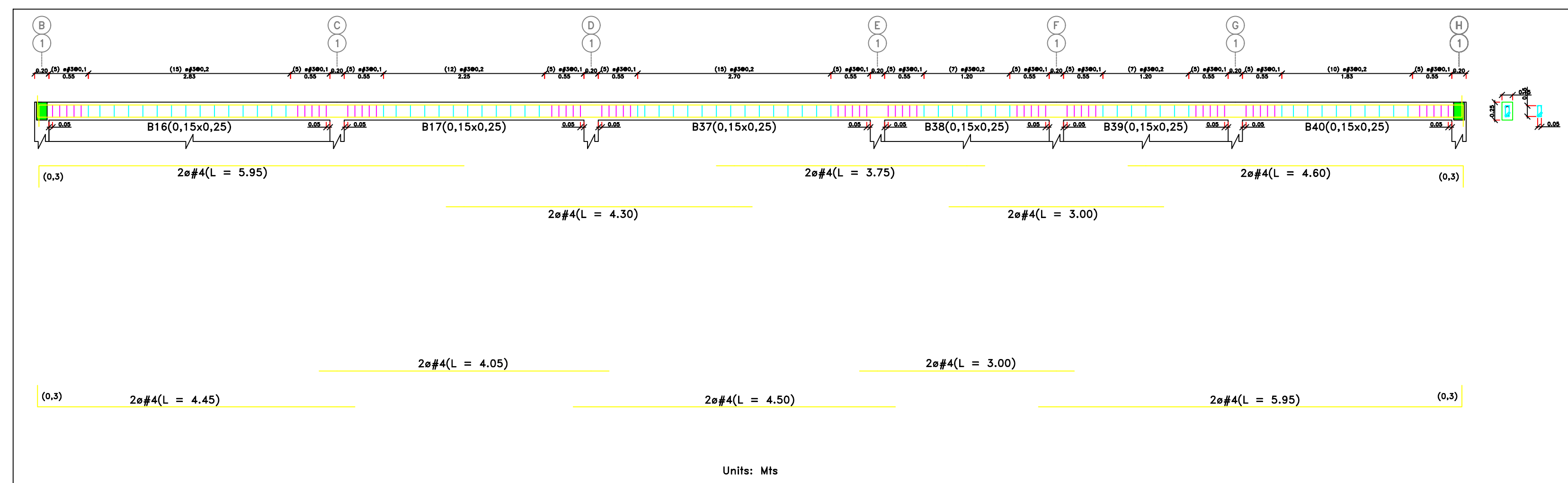
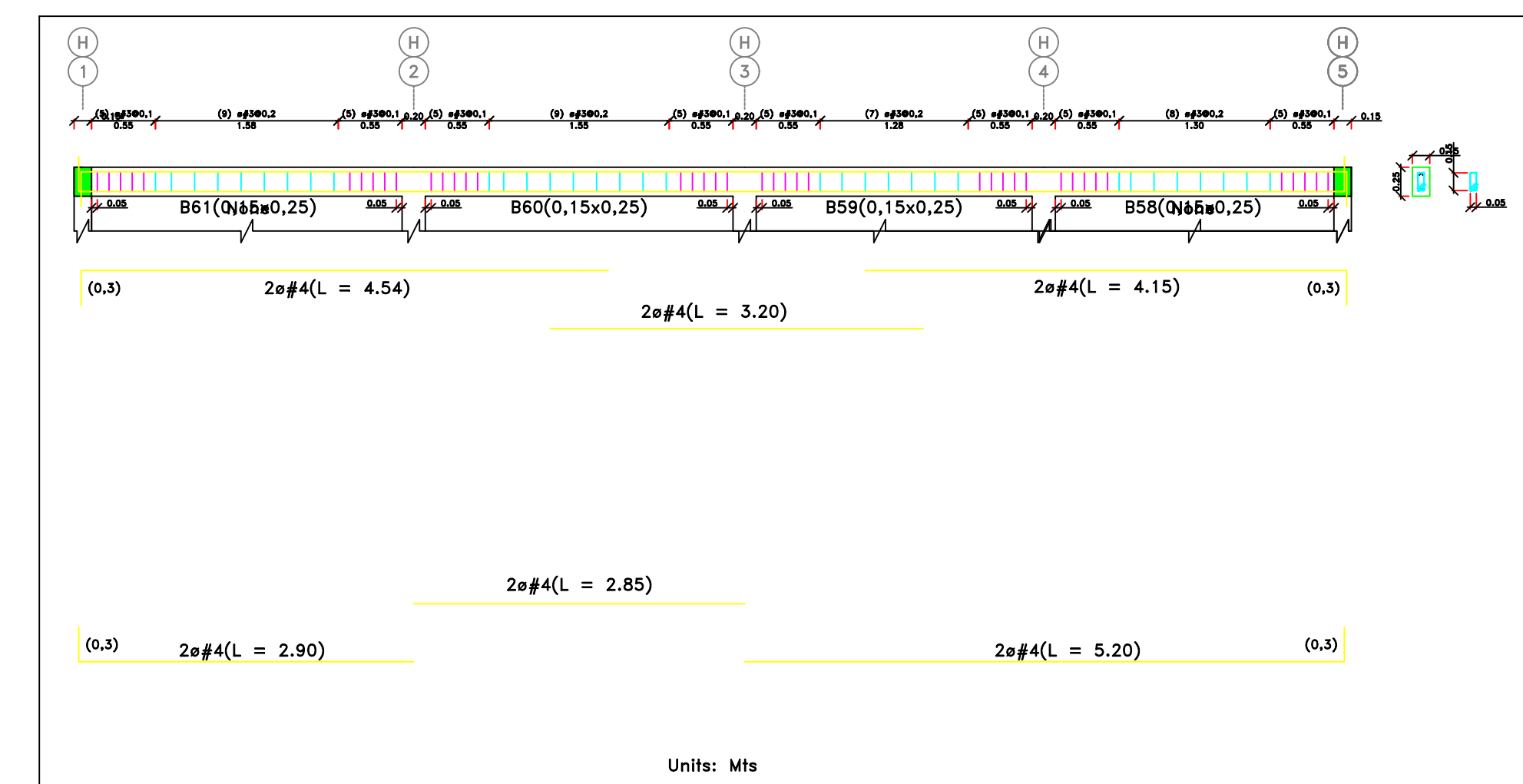
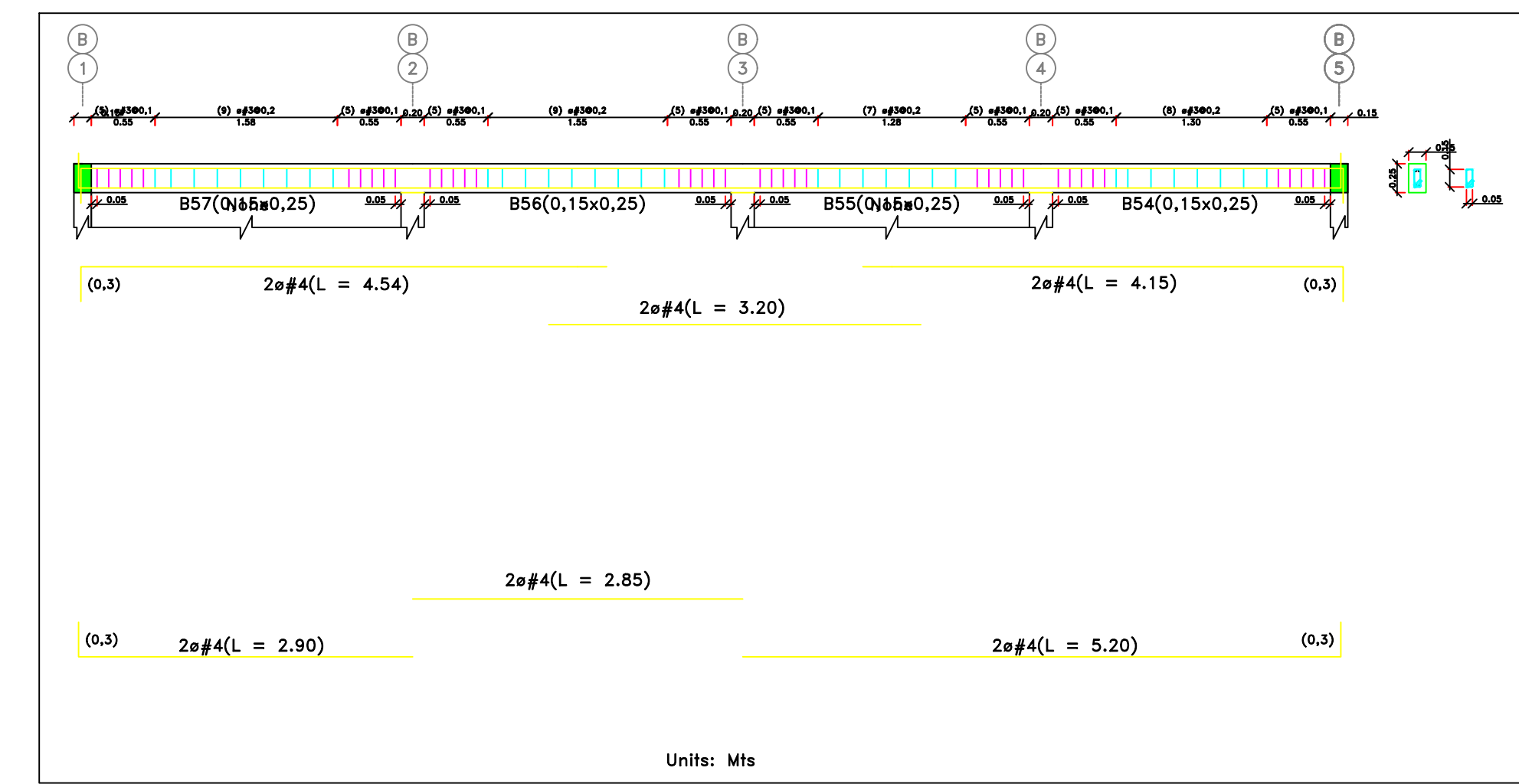




VISTA EN PLANTA CUBIERTA NIVEL: +6.56M



DIMENSIONES DE LOS GANCHOS STANDARD (EN m.m)

Diámetro de Barra	Diámetro Dobliamiento (cm)	Longitud Gancho a 90° (cm)		Longitud Gancho a 180° (cm)	
		Teórica	Práctica	Teórica	Práctica
#1/4"	3.2	8.4	10	10.3	10
#3/8"	4.8	12.6	15	12.1	15
#5/8"	5.7	12.9	15	13.2	15
#1/2"	7.6	17.1	20	15.4	15
#5/8"	9.5	21.4	25	17.5	20
#3/4"	11.4	25.7	25	21.0	25

CUADRO DE TRASLAPOS

$f_y = 4.200 \text{ K/CM}^2$
(LD en CMS)

f'_c	210 K/CM ²
TIPO DE EMPALME	LONG. TRASLAPO
2	40
3	60
4	80
5	100
6	120

Proyecto Estructural:

SALON COMUNAL

Propietario:

PRESIDENTA DE LA JUNTA
DE ACCIÓN COMUNAL

LUZ MILA TORRES

Contiene:

PLANTA CUBIERTA
DESPIECE DE VIGAS PISO 2
DETALLES ESTRUCTURALES
CERCHA
CORREAS

Ingeniero Estructural

ALEXANDER SOLARTE
MT: 76202-319334 VLL

Dibujó:

DANIEL EDUARDO OCHOA MORA

NOTAS TECNICAS:

ESPECIFICACIONES
CONCRETO: $f'_c = 21 \text{ Mpa}$
ACERO DE REFUERZO: $F_y = 420 \text{ Mpa}$
ACERO CERCHA: $F_y = 345 \text{ Mpa}$
ACERO CORREAS: $F_y = 345 \text{ Mpa}$
MAMPOSTERIA ESTRUCTURAL: Bloque de Arcilla 30X12X20

PARAMETROS DE DISEÑO GENERALES
Sistema Estructural de Mampostería Confinada

CARGA APLICADAS AL DISEÑO
MUERTA: 3.02 kN/m²
VIVA: 5 kN/m²

OBSERVACIONES

Escala:

1:50

Localización:

Barrio Nueva Jerusalem
Calle 27-A
Villavicencio - Meta

Fecha:

Septiembre - 2020

Plano:

5

De:

7