

Análisis biomecánico de la técnica de carrera: ángulos y Distancia total de miembros inferiores desde la vista lateral dominante (utilizando Kinovea)

PRUEBA 1

PRUEBA 2

16km/h (ángulos)



CI: 167,4°



PI: 139,8°



IM: 165,5°



CI: 168,8°



PI: 140,1°



IM: 159,1°



OI: 124,8°



OM: 124,2°



OF: 168,9°



OI: 121,7°

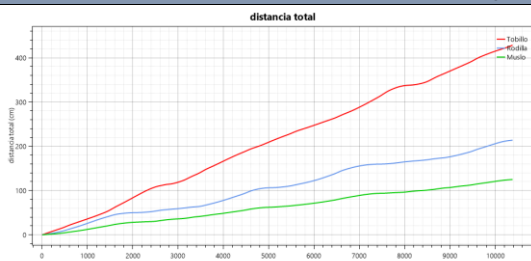


OM: 77,4°



OF: 168,1°

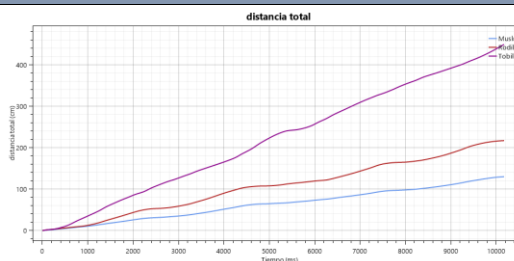
16km/h distancia total



Tobillo:
428m

Rodilla:
213m

Muslo:
124m

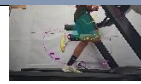


Tobillo:
449m

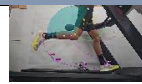
Rodilla:
217m

Muslo:
130m

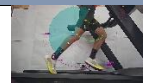
18km/h (ángulos)



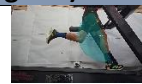
CI: 166,6°



PI: 140,5°



IM: 164,3°



CI: 168,4°



PI: 139,7°



IM: 161,1°



OI: 123,2°



OM: 68,5°



OF: 167,6°



OI: 119,7°

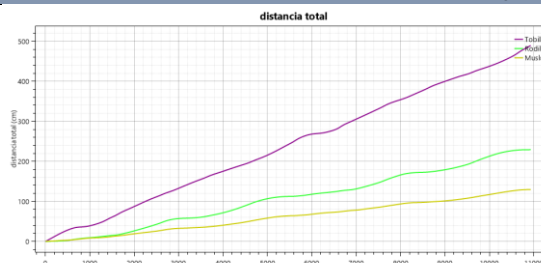


OM: 67°



OF: 168,1°

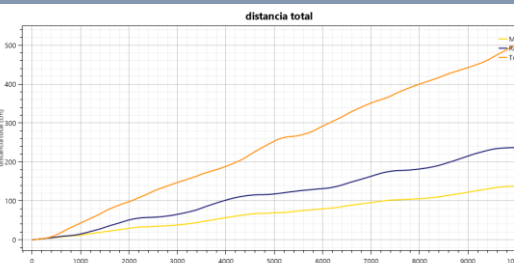
18km/h distancia total



Tobillo:
489m

Rodilla:
229m

Muslo:
129m



Tobillo:
500m

Rodilla:
236m

Muslo:
137m

20km/h (ángulos)



CI: 167,9°



PI: 140,5°



IM: 166,3°



CI: 169,9°



PI: 137,7°



IM: 162,4°



OI: 122,8°



OM: 61°



OF: 168,5°



OI: 121,8°

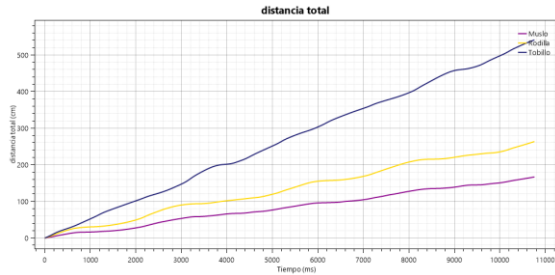


OM: 59,5°



OF: 168,7°

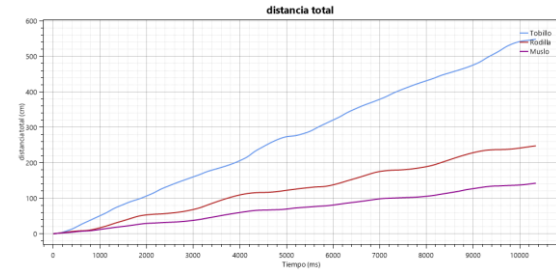
20km/h distancia total



Tobillo:
541m

Rodilla:
263m

Muslo:
166m



Tobillo:
548m

Rodilla:
247m

Muslo:
142m

20+1km/h (ángulos)



CI: 164,5°



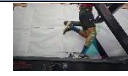
PI: 137,2°



IM: 164,5°



CI: 168,2°



PI: 140,6°



IM: 159,9°



OI: 124,5°



OM: 58,1°



OF: 171,6°



OI: 119,7°

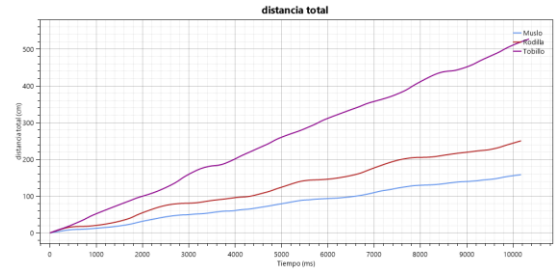


OM: 57,1°



OF: 166,1°

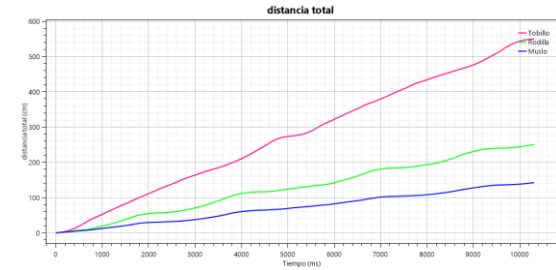
20+1 km/h distancia total



Tobillo:
527m

Rodilla:
250m

Muslo:
158m



Tobillo:
549m

Rodilla:
250m

Muslo:
142m

20+2km/h (ángulos)



CI: 166°



PI: 141,4°



IM: 167,5°



CI: 169,2°



PI: 139,1°



IM: 162,6°



OI: 123,6°



OM: 59,8°



OF: 162,4°



OI: 121,7°

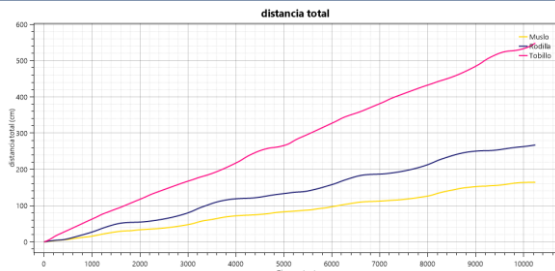


OM: 57,4°



OF: 166,2°

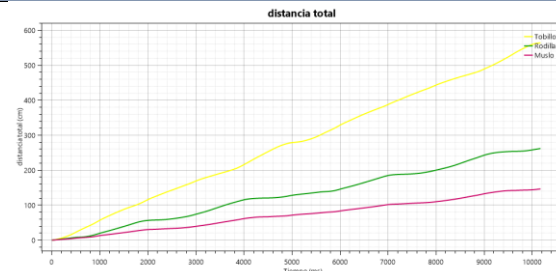
20+2km/h distancia total



Tobillo:
548m

Rodilla:
267m

Muslo:
164m

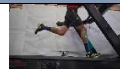


Tobillo:
564m

Rodilla:
262m

Muslo:
146m

20+3km/h (ángulos)



CI: 165,6°



PI: 137,4°



IM: 163,2°



OI: 119,1°

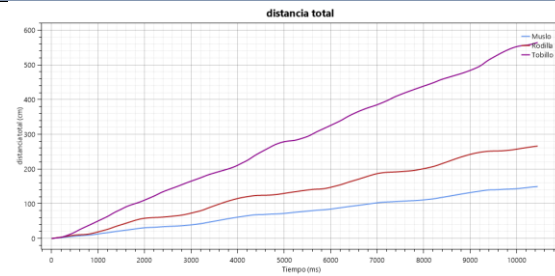


OM: 60°



OF: 162,5°

20+3 km/h distancia total



Tobillo:
564m

Rodilla:
266m

Muslo:
149m

20+4 km/h (ángulos)



CI: 166,2°



PI: 137°



IM: 162,3°



OI: 119,2°

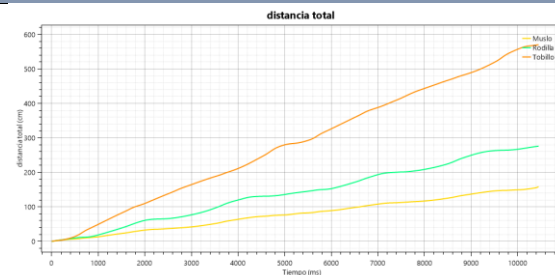


OM: 59,6°



OF: 165,4°

20+4 km/h distancia total



Tobillo:
570m

Rodilla:
276m

Muslo:
158m

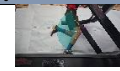
20+5 km/h (ángulos)



CI: 163,9°



PI: 135°



IM: 161,2°



OI: 119,8°

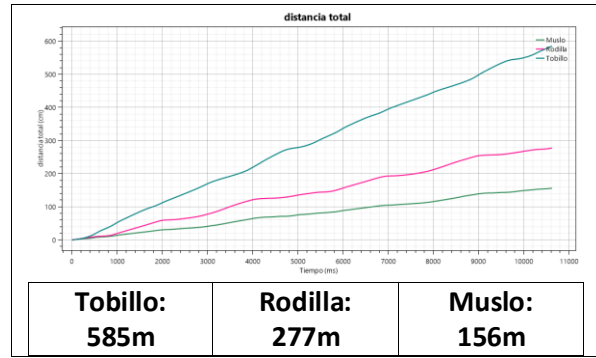


OM: 58,6°



OF: 155°

20+5 km/h distancia total



Fases de técnica de carrera: 1. Contacto inicial: CI – 2. Postura intermedia: PI – 3. Impulso: IM – 4. Oscilación inicial: OI – 5. Oscilación media: OM – 6. Oscilación final: OF