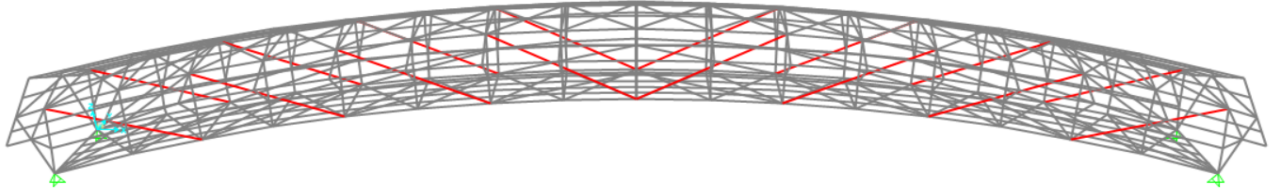


CÁLCULO DE ELEMENTOS EN GUADUA SEGÚN LA NSR-10 ,TÍTULO G.12



1.0 ELEMENTO	Tipo de solicitación	Sección
DIAGONALES SIMPLES		T6
Longitud del elemento (m)	2,615	
Solicitación a compresión (kN)	37,95	
Solicitación a Tensión (kN)	62,208	
Solicitación a flexión (kN * m)	0,08	
Solicitación cortante (kN)	0,06	

2.0 ELEMENTOS SOLICITADOS A COMPRESIÓN

PROPIEDADES DEL ELEMENTO		
Numero de Culmos		2
Diametro externo[D]		100 mm
Diametro interno[d]		80 mm
Espesor [t]		10 mm
Long. no soportada lateralmente, lu		2,6150 m
Coefficiente de long. Efectiva, k		1
Longitud efectiva [Le]		2,615 m
Inercia [I]		2,90E-06 m4
Inercia total [I]		2,00E-05 m4
Area neta [A]		2827,43 mm2
Area neta total [A]		5654,87 mm2
Radio de giro [r]		59,37 mm
Esbeltez, ck		59,37
Esbeltez [λ]		44,04 col intermedia
Modulo de seccion [s]		199000,00 mm3

3.0 PROPIEDADES DE LA GUADUA (NSR-10)

Modulo de elasticidad promedio [E0.5]		9500 MPa
Modulo percentil 5 [E0.05]		7500 MPa
Modulo minimo [Emin]		4000 MPa
Esf. Admisible a flexion [Fb]		15 MPa
Esf. Admisible a traccion [Ft]		18 MPa
Esf. Admisible a compresion paralela al eje longitudinal [Fc]		14 MPa
Esf. Admisible a compresion perpendicular al eje longitudinal [Fp]		1,4 MPa
Esf. Admisible a corte [Fv]		1,2 MPa

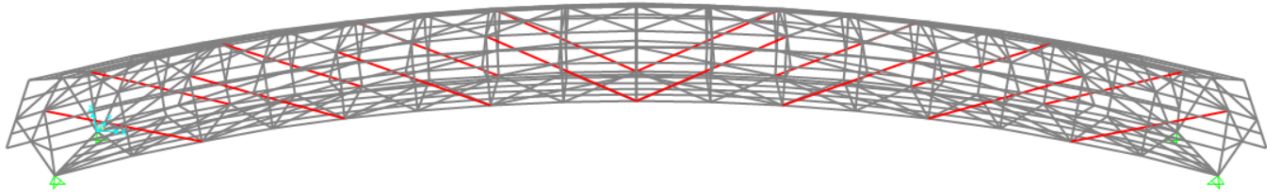
4.0 COEFICIENTES DE MODIFICACION

Por duracion de carga [CD]		1
Por contenido de humedad [Cm]		1
Por temperatura [Ct]		1
Por estabilidad lateral de vigas [CL]		1
Por forma [CF]		1,12
Por redistribucion de cargas [Cr]		1
Por estabilidad de columnas [Cp]		1
Por cortante [Cc]		1

5.0 Propiedades del material afectados por los coeficientes de modificación

Esf. Admisible a flexion [F'b]		16,8 MPa
Esf. Admisible a traccion [F't]		18 MPa
Esf. Admisible a compresion paralela al eje longitudinal [F'c]		14 MPa
Esf. Admisible a compresion perpendicular al eje longitudinal [F'p]		1,4 MPa
Esf. Admisible a corte [F'v]		1,2 MPa

CÁLCULO DE ELEMENTOS EN GUADUA SEGÚN LA NSR-10 ,TÍTULO G.12



1.0 ELEMENTO	Tipo de solicitación	Sección
DIAGONALES SIMPLES		T6
Longitud del elemento (m)	2,615	
Solicitación a compresión (kN)	37,95	
Solicitación a Tensión (kN)	62,208	
Solicitación a flexión (kN * m)	0,08	
Solicitación cortante (kN)	0,06	

6.0	Revisión por compresión axial	8,02	MPa
	Esfuerzo maximo, fc		cumple

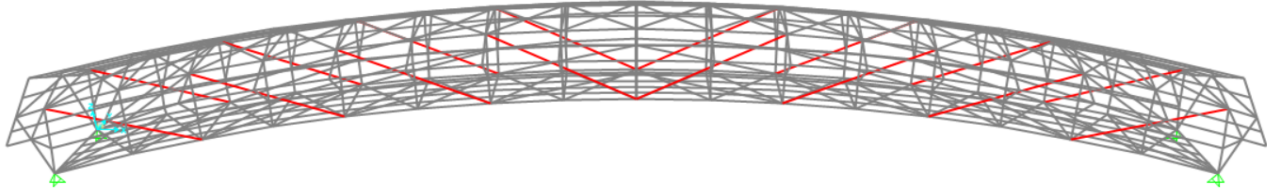
7.0	Revisión por flexocompresión		
	Fuerza de compresión actuante, Na	37,9500	kN
	Momento actuante	0,0800	kN.m
	Esbeltez Ck	59,37	col intermedia
	Esf. de compresión paralelo a la fibra actuante [fc]	8,02	MPa
	Esf. de flexión actuante [fb]	0,4	MPa
	Carga crítica de euler, Ncr	216495	N
	Coefficiente de magnificación de momentos [km]	1,36	
	Relacion	0,61	OK

$$\frac{f_c}{F_c'} + \frac{k_m f_b}{F_b'} \leq 1.0$$

8	ELEMENTOS SOLICITADOS A TENSION		
	PROPIEDADES DEL ELEMENTO		
	Numero de Culmos	2,00	
	Diametro externo[D]	100,00	mm
	Diametro interno[d]	80,00	mm
	Espesor [t]	10,00	mm
	Long. no soportada lateralmente, lu	2,62	m
	Coefficiente de long. Efectiva, k	1,00	
	Longitud efectiva [Le]	2,62	m
	Inercia [I]	2,90E-06	m4
	Inercia total [I]	2,00E-05	m4
	Area neta [A]	2827,43	mm2
	Area neta total [A]	5654,87	mm2
	Radio de giro [r]	59,37	mm
	Esbeltez, ck	59,37	
	Esbeltez [I]	44,04	col intermedia
	Modulo de seccion [s]	199000,00	mm3

9	PROPIEDADES DE LA GUADUA (NSR10)		
	Modulo de elasticidad promedio [E0.5]	9500	MPa
	Modulo percentil 5 [E0.05]	7500	MPa
	Modulo minimo [Emin]	4000	MPa
	Esf. Admisible a flexión [Fb]	15	MPa
	Esf. Admisible a tracción [Ft]	18	MPa
	Esf. Admisible a compresión paralela al eje longitudinal [Fc]	14	MPa
	Esf. Admisible a compresión perpendicular al eje longitudinal [Fp]	1,4	MPa
	Esf. Admisible a corte [Fv]	1,2	MPa

CÁLCULO DE ELEMENTOS EN GUADUA SEGÚN LA NSR-10 ,TÍTULO G.12



1.0 ELEMENTO	Tipo de sollicitación	Sección
DIAGONALES SIMPLES		T6
Longitud del elemento (m)	2,615	
Sollicitación a compresión (kN)	37,95	
Sollicitación a Tensión (kN)	62,208	
Sollicitación a flexión (kN * m)	0,08	
Sollicitación cortante (kN)	0,06	

10 COEFICIENTES DE MODIFICACION		
Por duracion de carga [CD]		1
Por contenido de humedad [Cm]		1
Por temperatura [Ct]		1
Por estabilidad lateral de vigas [CL]		1
Por forma [CF]		1,12
Por redistribucion de cargas [Cr]		1
Por estabilidad de columnas [Cp]		0,57
Por cortante [Cc]		1

11 Propiedades del material afectados por los coeficientes			
Esf. Admisible a flexion [F'b]		16,8	MPa
Esf. Admisible a traccion [F't]		18	MPa
Esf. Admisible a compresion paralela al eje longitudinal [F'c]		7,98	MPa
Esf. Admisible a compresion perpendicular al eje longitudinal [F'p]		1,4	MPa
Esf. Admisible a corte [F'v]		1,2	MPa

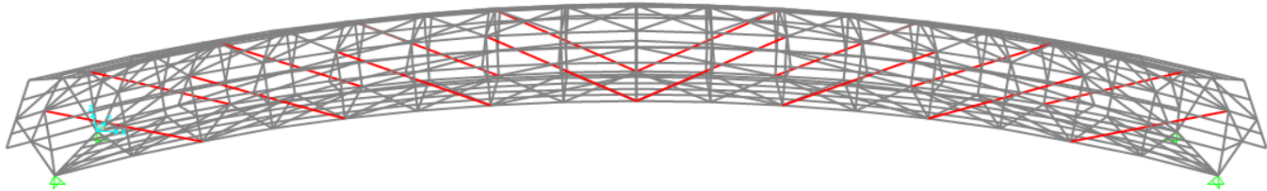
12 Revision por flexocompresion			
Fuerza de tensión axial aplicada, T		62,2080	kN

13 Revision por tensión axial			
Esfuerzo a tension actuante, ft		11,00	MPa
			Cumple

14 DISEÑO DE ELEMENTOS A FLEXION			
PROPIEDADES DEL ELEMENTO			
Numero de Culmos		2,00	
Diametro externo[De]		100	mm
Diametro interno[d]		80	
Espesor [t]		10	mm
Longitud [L]		2,6150	m
Inercia [I]		2,90E-06	m4
Inercia total [I]		2,00E-05	m4
Area neta [A]		2827	mm2
Area neta total [A]		5655	mm2
Radio de giro [r]		59,37	mm
Esbeltez [l]		44,04	
Modulo de seccion [s]		199000	mm3

15 PROPIEDADES DE LA GUADUA (NSR10)			
Modulo de elasticidad promedio [E0.5]		9500	Mpa
Modulo percentil 5 [E0.05]		7500	Mpa
Modulo minimo [Emin]		4000	Mpa
Esf. Admisible a flexion [Fb]		15	Mpa
Esf. Admisible a traccion [Ft]		18	Mpa
Esf. Admisible a compresion paralela al eje longitudinal [Fc]		14	Mpa
Esf. Admisible a compresion perpendicular al eje longitudinal [Fp]		1,4	Mpa
Esf. Admisible a corte [Fv]		1,2	Mpa

CÁLCULO DE ELEMENTOS EN GUADUA SEGÚN LA NSR-10 ,TÍTULO G.12



1.0	ELEMENTO	Tipo de sollicitación	Sección
	DIAGONALES SIMPLES		T6
	Longitud del elemento (m)	2,615	
	Sollicitación a compresión (kN)	37,95	
	Sollicitación a Tensión (kN)	62,208	
	Sollicitación a flexión (kN * m)	0,08	
	Sollicitación cortante (kN)	0,06	

16	COEFICIENTES DE MODIFICACION	
	Por duracion de carga [CD]	1
	Por contenido de humedad [Cm]	1
	Por temperatura [Ct]	1
	Por estabilidad lateral de vigas [CL]	1
	Por forma [CF]	1,12
	Por redistribucion de cargas [Cr]	1
	Por estabilidad de columnas [Cp]	0,71
	Relación I/De	26
	Por cortante [Cc]	1

Tabla G.12.8-3
Valores de C_c

I/De	C_c
5	0.70
7	0.75
9	0.81
11	0.86
13	0.91
15	0.93

17	Propiedades del material afectados por los coeficientes	
	Esf. Admisible a flexion [F'b]	16,8 MPa
	Esf. Admisible a traccion [F't]	18 MPa
	Esf. Admisible a compresion paralela al eje longitudinal [F'c]	9,94 MPa
	Esf. Admisible a compresion perpendicular al eje longitudinal [F'p]	1,4 MPa
	Esf. Admisible a corte [F'v]	1,2 MPa

19	RESISTENCIA A FLEXION		
	Momento actuante [M]	0,0800 kN.m	
	Esfuerzo a flexion actuante [fb]	0,40 MPa	OK

20	CHEQUEO A CORTE		
	Fuerza de corte actuante [V]	0,0600 kN	
	Esf. Cortante paralelo a las fibras [fv]	0,02 MPa	OK