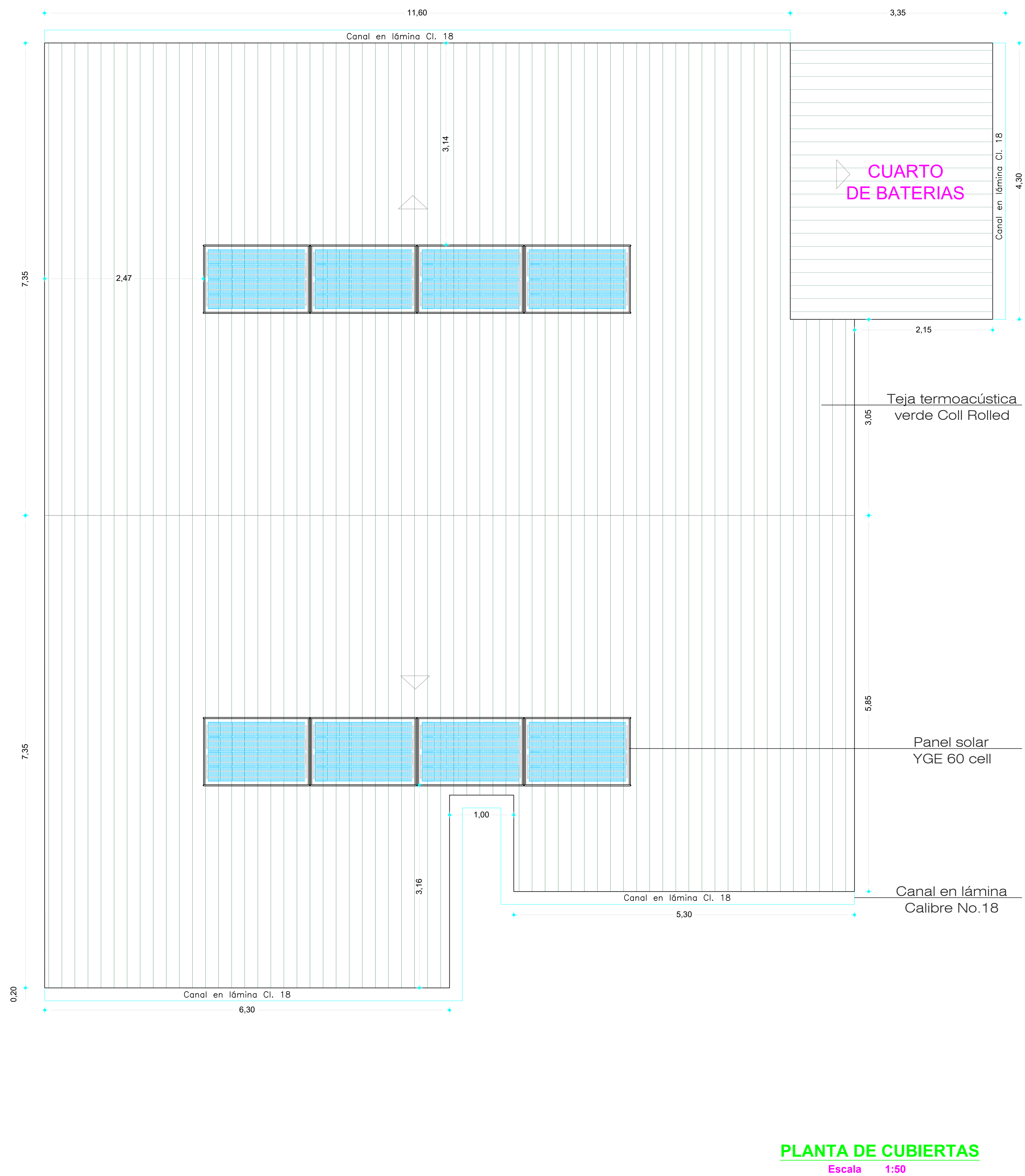
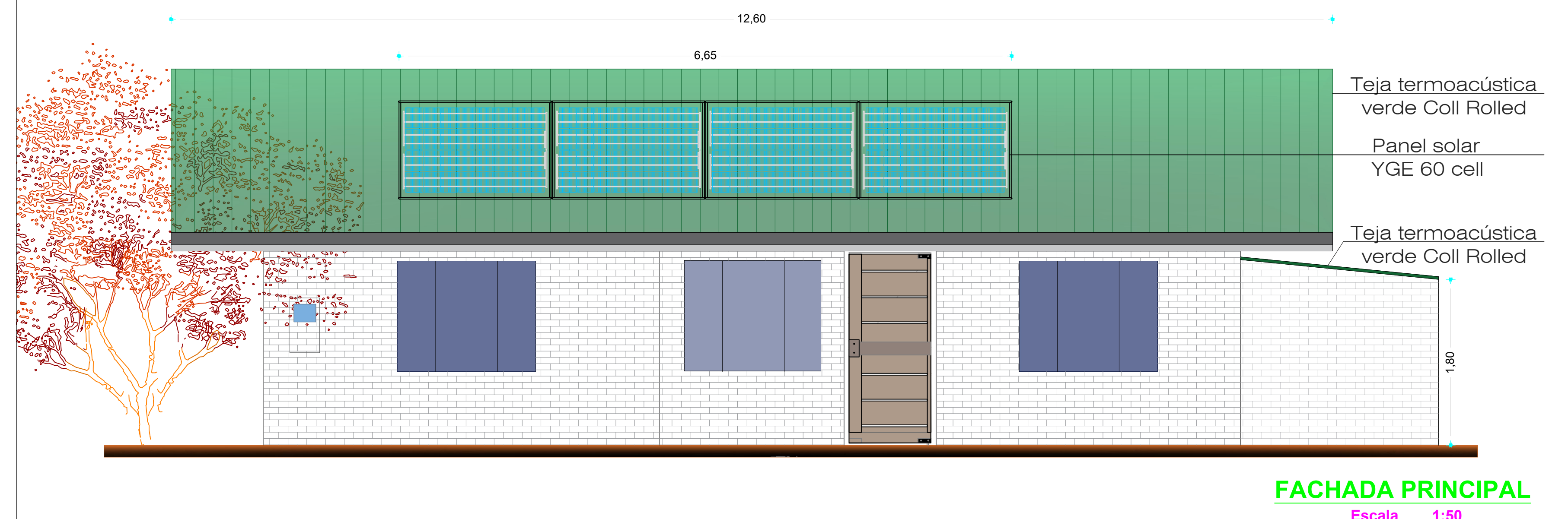


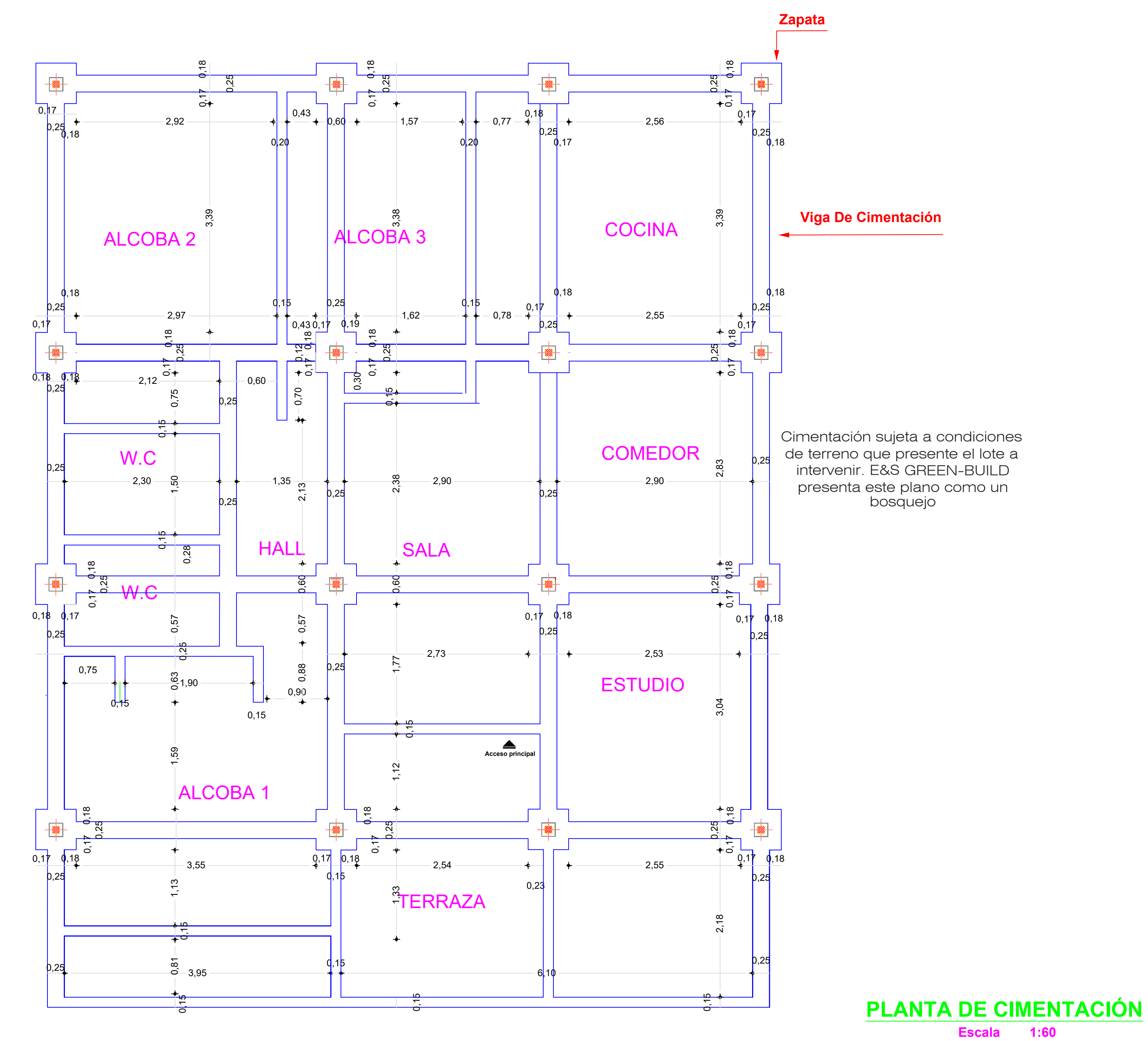
	<b>PROYECTO:</b> PROTOTIPO DE VIVIENDA UNIFAMILIAR DE UN NIVEL CON ENERGÍA FOTOVOLTAICA	<b>LOCALIZACION GEOGRAFICA:</b> DEPARTAMENTO DEL META MUNICIPIO DE VILLAVICENCIO	<b>OBSERVACIONES:</b>	<b>DISEÑO:</b> E&S GREEN-BUILD	<b>NOTA DE APROBACION:</b>	<b>DIBUJO:</b> J.S.V.O.Y.E.A.Z	<b>CONTENIDO GENERAL:</b> CORTE A-A CORTE B-B
	<b>ESTUDIANTES:</b> EDUAR ALDIS ZULIAGA JUAN SEBASTIAN VELÁSQUEZ		<b>Vo. Bo. ING. A CARGO:</b>	<b>ESCALA:</b> 1:30		<b>FECHA:</b> 2018	<b>CONTENIDO ESPECIFICO:</b> LOCALIZACIÓN PANELES SOLARES
	<b>ARCHIVO:</b> PROTOTIPO CASA DE 1 NIVEL	<b>PLANO:</b> <b>2 DE 2</b>					



**PLANTA DE CUBIERTAS**  
Escala 1:50



**FACHADA PRINCIPAL**  
Escala 1:50



**PLANTA DE CIMENTACIÓN**  
Escala 1:60

OBSERVACIONES:


DISEÑO:

E&S GREEN-BUILD

Vo. Bo. ING. A CARGO:

NOTA DE APROBACION:

DIBUJO:

J.S.V.O.Y.E.A.Z

ESCALA: INDICADAS

FECHA: 2018

ARCHIVO: PROTOTIPO CASA DE 1 NIVEL

CONTENIDO GENERAL:

PLANTA DE CUBIERTAS - FACHADA PPAL - DISEÑO ESTRUCTURAL

CONTENIDO ESPECIFICO:

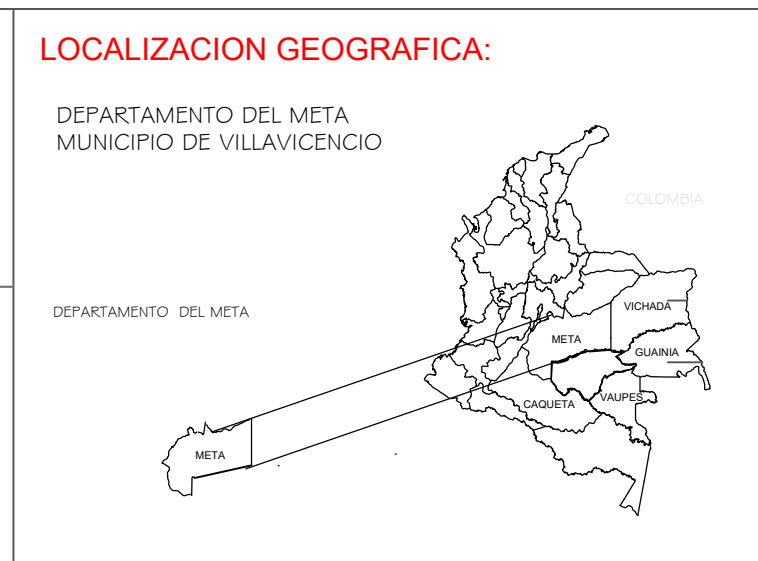
Localización paneles solares

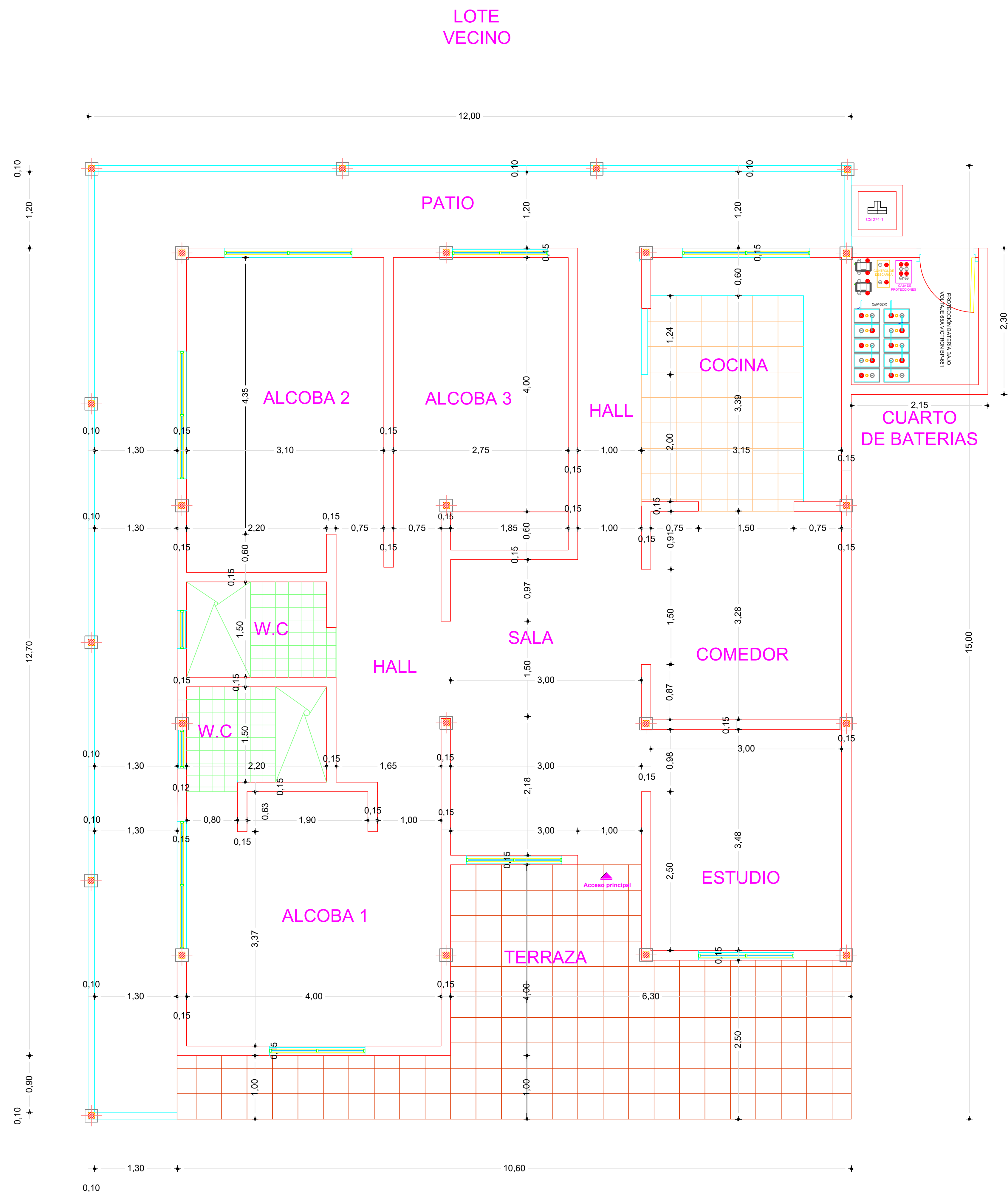
PLANO: 1 DE 2



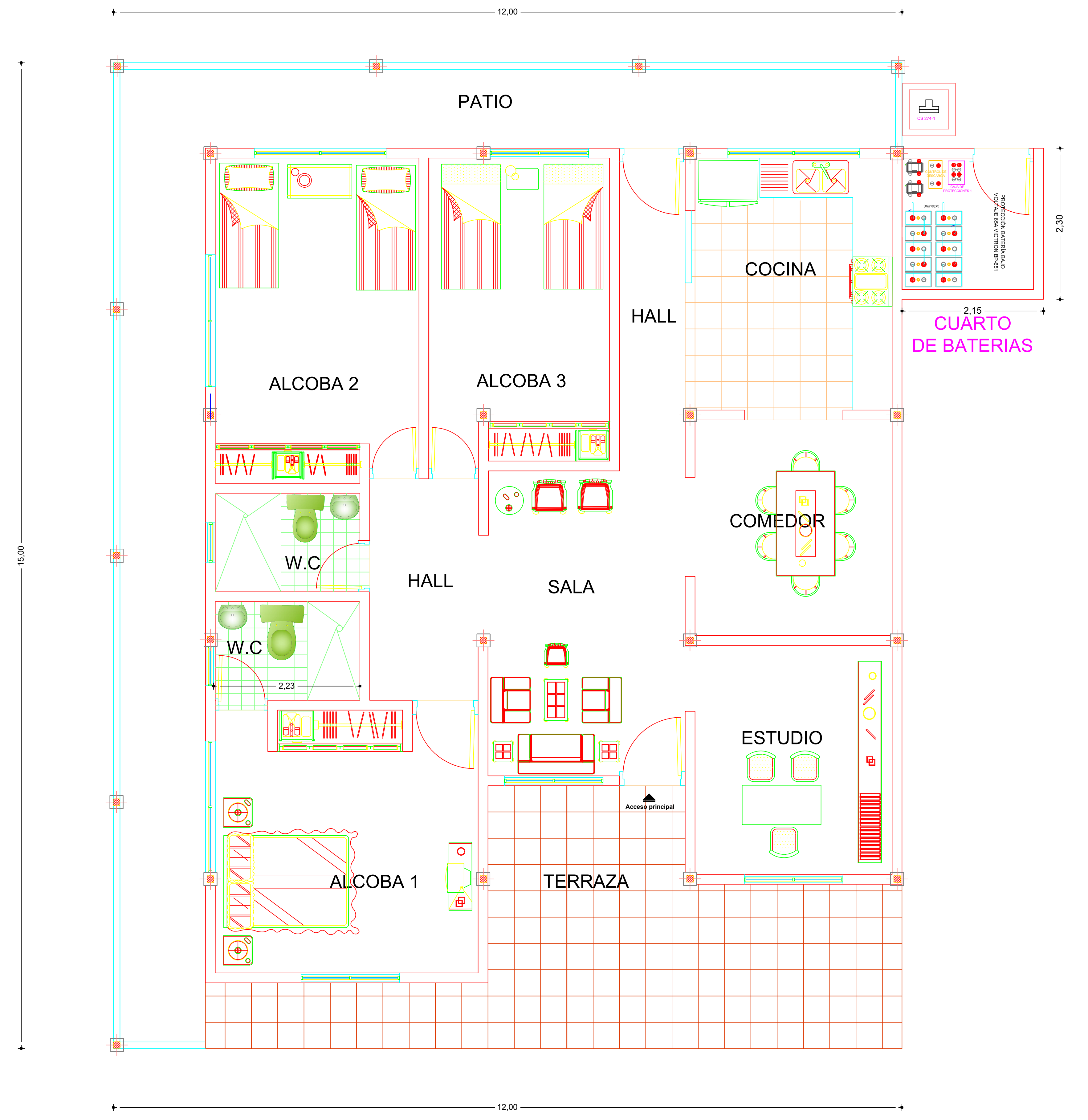
PROYECTO:  
PROTOTIPO DE VIVIENDA UNIFAMILIAR DE UN NIVEL CON ENERGÍA FOTOVOLTAICA

ESTUDIANTES:  
EDUAR ALDRIS ZULIAGA  
JUAN SEBASTIAN VELÁSQUEZ





**PLANTA ARQUITECTÓNICA ACOTADA**  
Escala 1:50

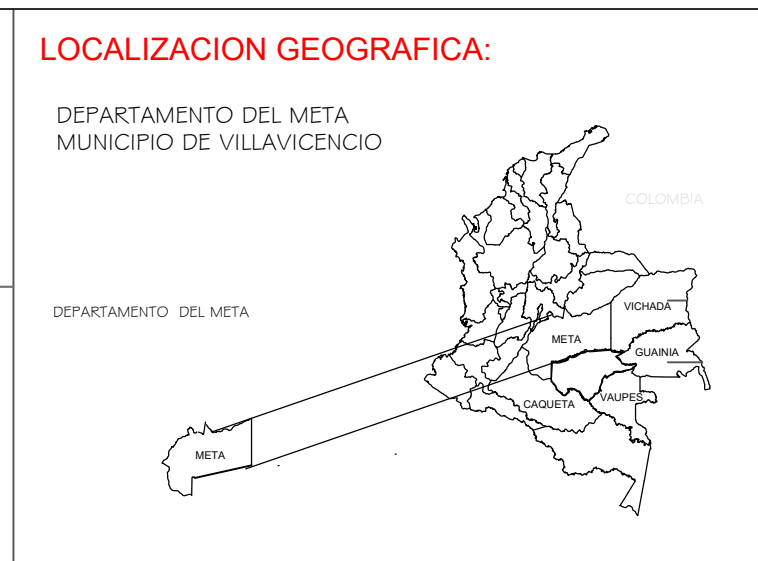


**PLANTA ARQUITECTÓNICA AMOBLADA**  
Escala 1:50



**PROYECTO:**  
PROTOTIPO DE VIVIENDA UNIFAMILIAR DE UN NIVEL CON ENERGÍA FOTOVOLTAICA

**ESTUDIANTES:**  
EDUAR ALDIS ZULUAGA  
JUAN SEBASTIAN VELÁSQUEZ



**OBSERVACIONES:**


**DISEÑO:**  
E&S GREEN-BUILD

**Vo. Bo. ING. A CARGO:**

**NOTA DE APROBACION:**

**DIBUJO:**  
J.S.V.O.Y.E.A.Z

**ESCALA:**  
1:50

**FECHA:**  
2018

**ARCHIVO:**  
PROTOTIPO CASA DE 1 NIVEL

**CONTENIDO GENERAL:**  
PLANTA ARQUITECTÓNICA - CUARTO DE BATERIAS

**CONTENIDO ESPECIFICO:**  
Planta arquitectónica acotada  
Cuarto eléctrico

**PLANO:**  
**1 DE 3**