

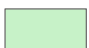


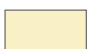

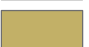



Leyenda

-  Municipios
-  Cuenca del Neusa

Formacion Geologica

- | | |
|--|---|
|  Cuerpos de agua |  Guadalupe |
|  Bogota |  Guaduas |
|  Cacho |  Regadera |
|  Cuaternario Fluvial |  Conejo |
|  Cuaternario Terrazas Al | |

Mapa

Mapa de formaciones geologicas de la cuenca del Neusa

Sistema de coordenadas geograficas

UTM zona 18

Escala

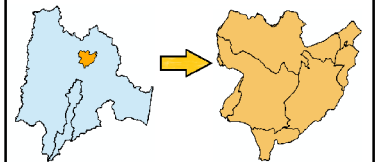
0 950 1.9 3.8 5.7 7.6 Metros

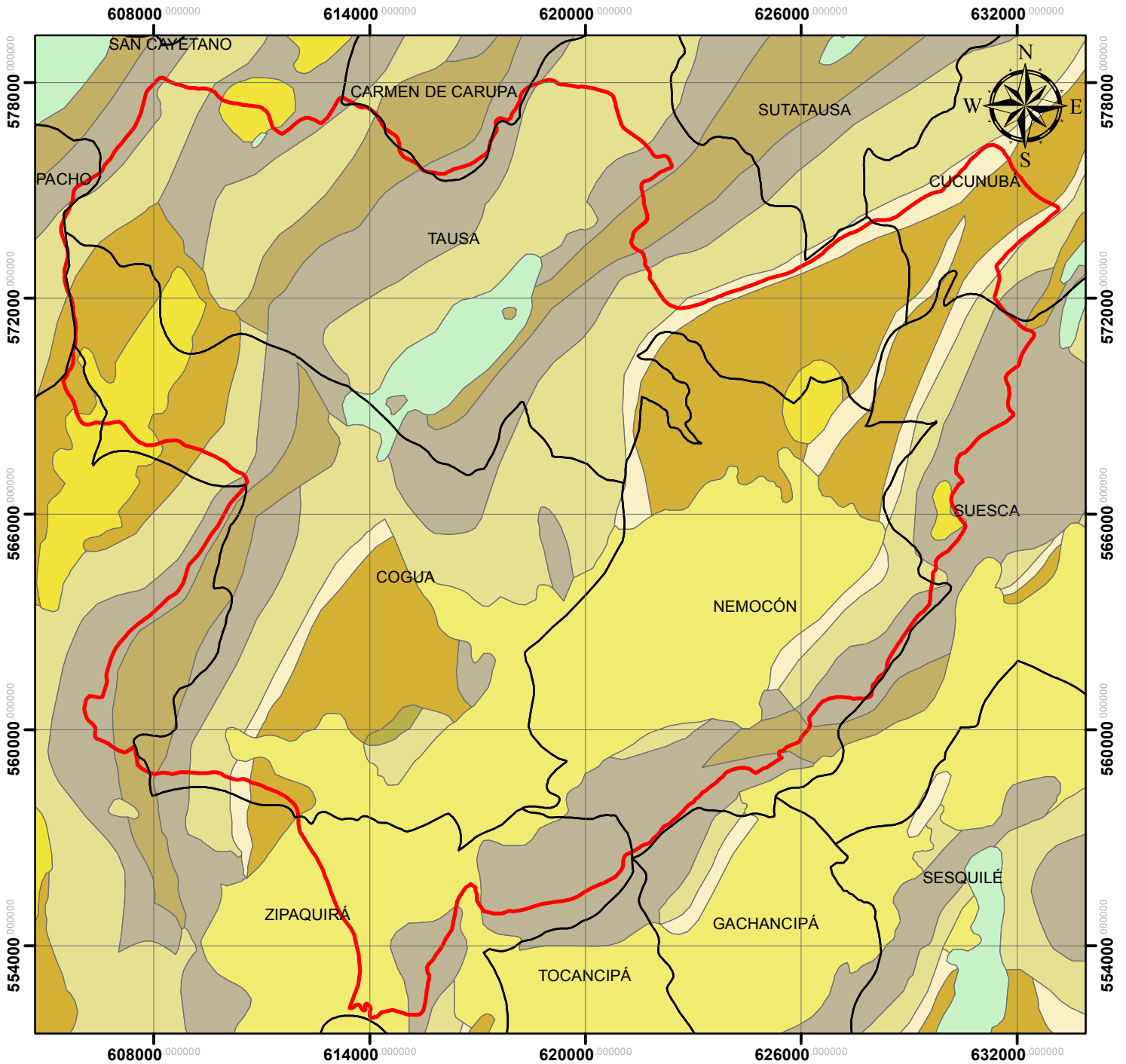
Elaborado por

Dayam Calderon
Laura Lemus





UNIVERSIDAD SANTO TOMÁS
PRIMER CLAUSTRO UNIVERSITARIO DE COLOMBIA

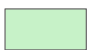


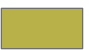







Leyenda

-  Municipios
-  Cuenca del Neusa

Formacion Geologica

- | | |
|--|---|
|  Cuerpos de agua |  Guadalupe |
|  Bogota |  Guaduas |
|  Cacho |  Regadera |
|  Cuaternario Fluvial |  Conejo |
|  Cuaternario Terrazas Al | |

Mapa

Mapa de formaciones geologicas de la cuenca del Neusa

Sistema de coordenadas geograficas

UTM zona 18

Escala

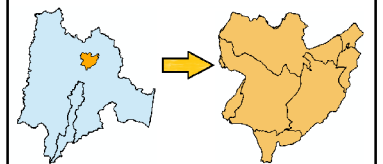
0 950 1.9 3.8 5.7 7.6 Metros

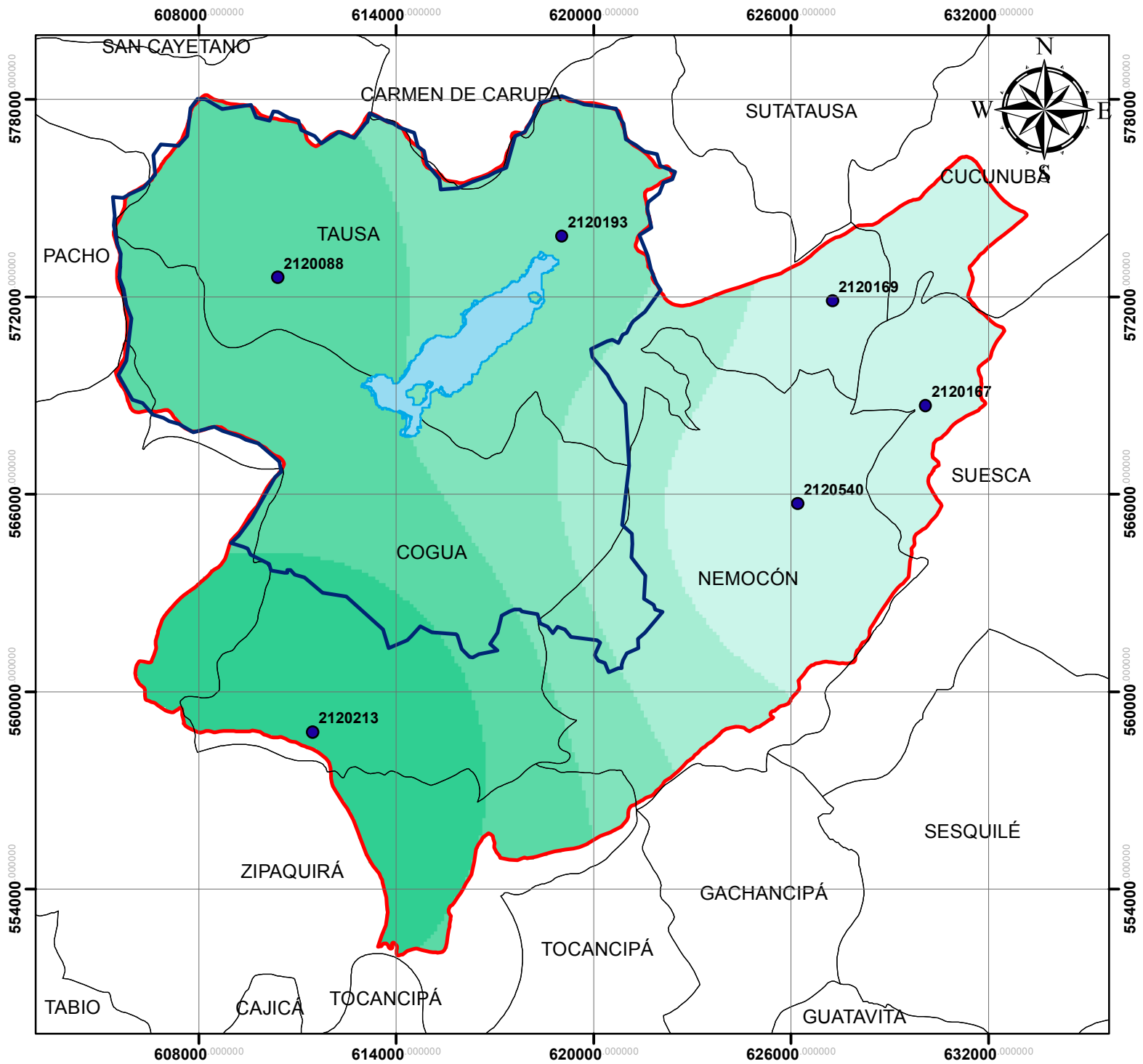
Elaborado por

Dayam Calderon
Laura Lemus



UNIVERSIDAD SANTO TOMÁS
PRIMER CLAUSTRO UNIVERSITARIO DE COLOMBIA





Leyenda

- Estaciones
- Embalse del Neusa
- Área de estudio
- Municipios
- Cuenca del Neusa

Precipitación (mm)

- 600 - 689
- 690 - 757
- 758 - 822
- 823 - 910
- 911 - 1.030

Mapa

Temperatura media de la cuenca del Neusa

Sistema de coordenadas geograficas

UTM zona 18

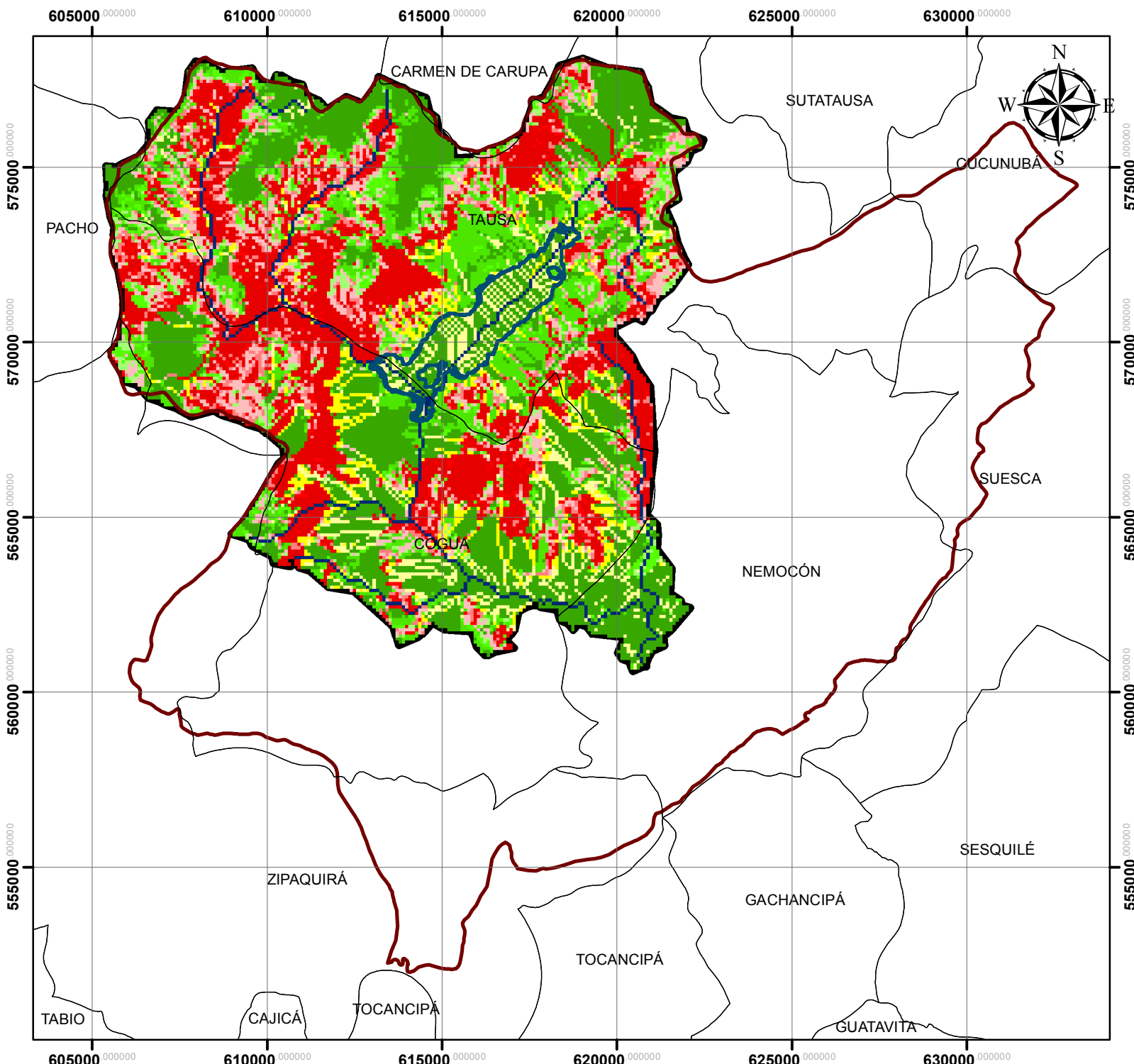
Elaborado por

Dayam Calderon
Laura Lemus

UNIVERSIDAD SANTO TOMÁS
PRIMER CLAUSTRO UNIVERSITARIO DE COLOMBIA

Escala

0 1.052.1 4.2 6.3 8.4 Metros



Leyenda

Municipios	Deposición
Cuenca del Neusa	Deposition > 1T
Embalse del Neusa	Deposition < 1T
Área de estudio	0T <= Soil Loss < 1/4T

Pérdida de suelo

1/4T <= Soil Loss < 1/2T
1/2T <= Soil Loss < 3/4T
3/4T <= Soil Loss < 1T
1T <= Soil Loss < 2T
2T <= Soil Loss < 3T
3T <= Soil Loss < 4T
Soil Loss > 4T

Mapa

Deposición de sedimentos y pérdida para el RCP 2.6 en el periodo 2011-2040

Sistema de coordenadas geográficas

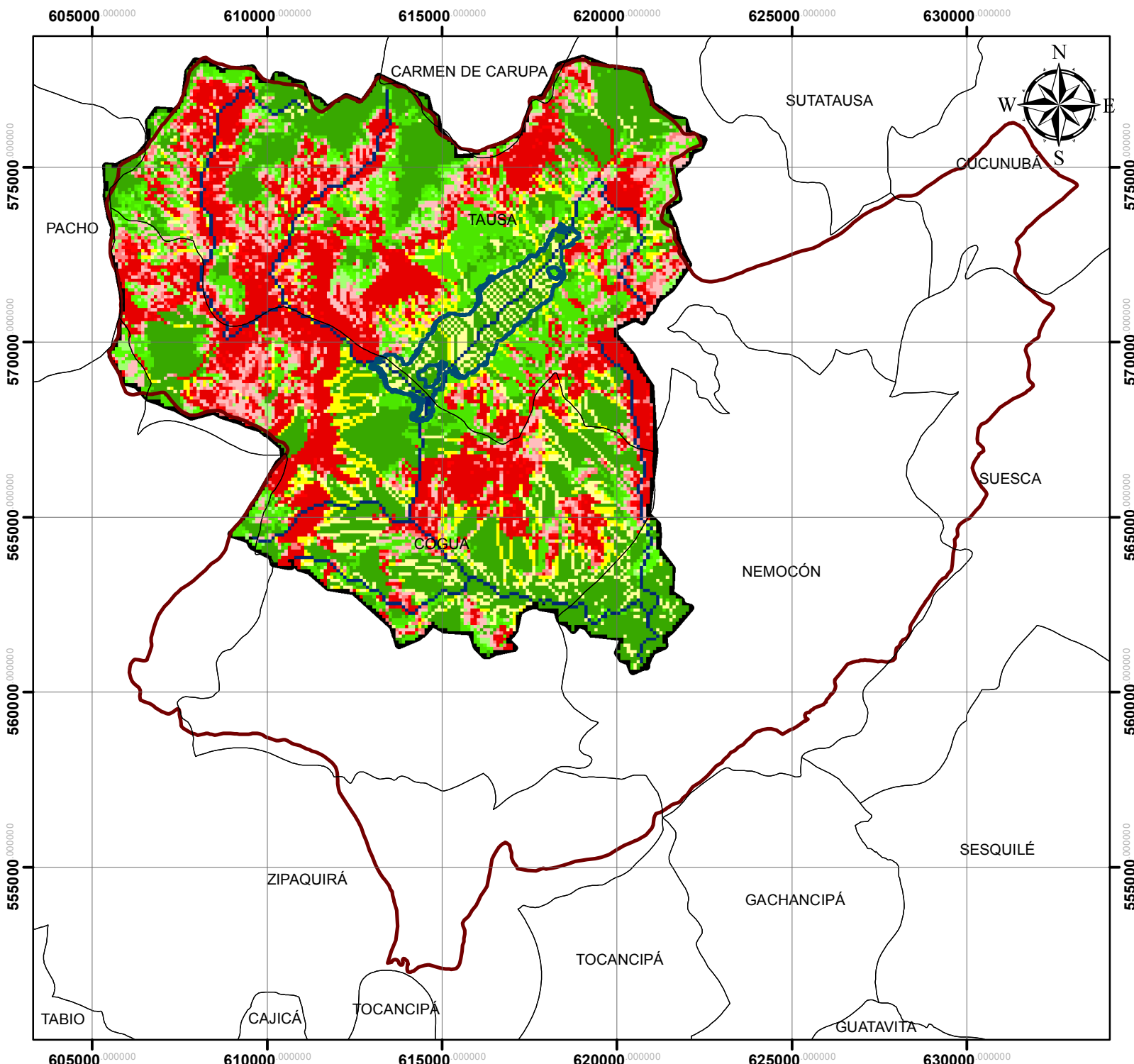
UTM zona 18

Escala

0 1.1 2.2 4.4 6.6 8.8 Metros

UNIVERSIDAD SANTO TOMÁS
PRIMER CLAUSTRO UNIVERSITARIO DE COLOMBIA

Elaborado por:
Dayam Calderon
Laura Lemus



Leyenda

Municipios	Deposición
Cuenca del Neusa	Deposition > 1T
Embalse del Neusa	Deposition < 1T
Área de estudio	0T <= Soil Loss < 1/4T

Pérdida de suelo

1/4T <= Soil Loss < 1/2T
1/2T <= Soil Loss < 3/4T
3/4T <= Soil Loss < 1T
1T <= Soil Loss < 2T
2T <= Soil Loss < 3T
3T <= Soil Loss < 4T
Soil Loss > 4T

Mapa

Deposición de sedimentos y pérdida para el RCP 2.6 en el periodo 2041-2071

Sistema de coordenadas geográficas

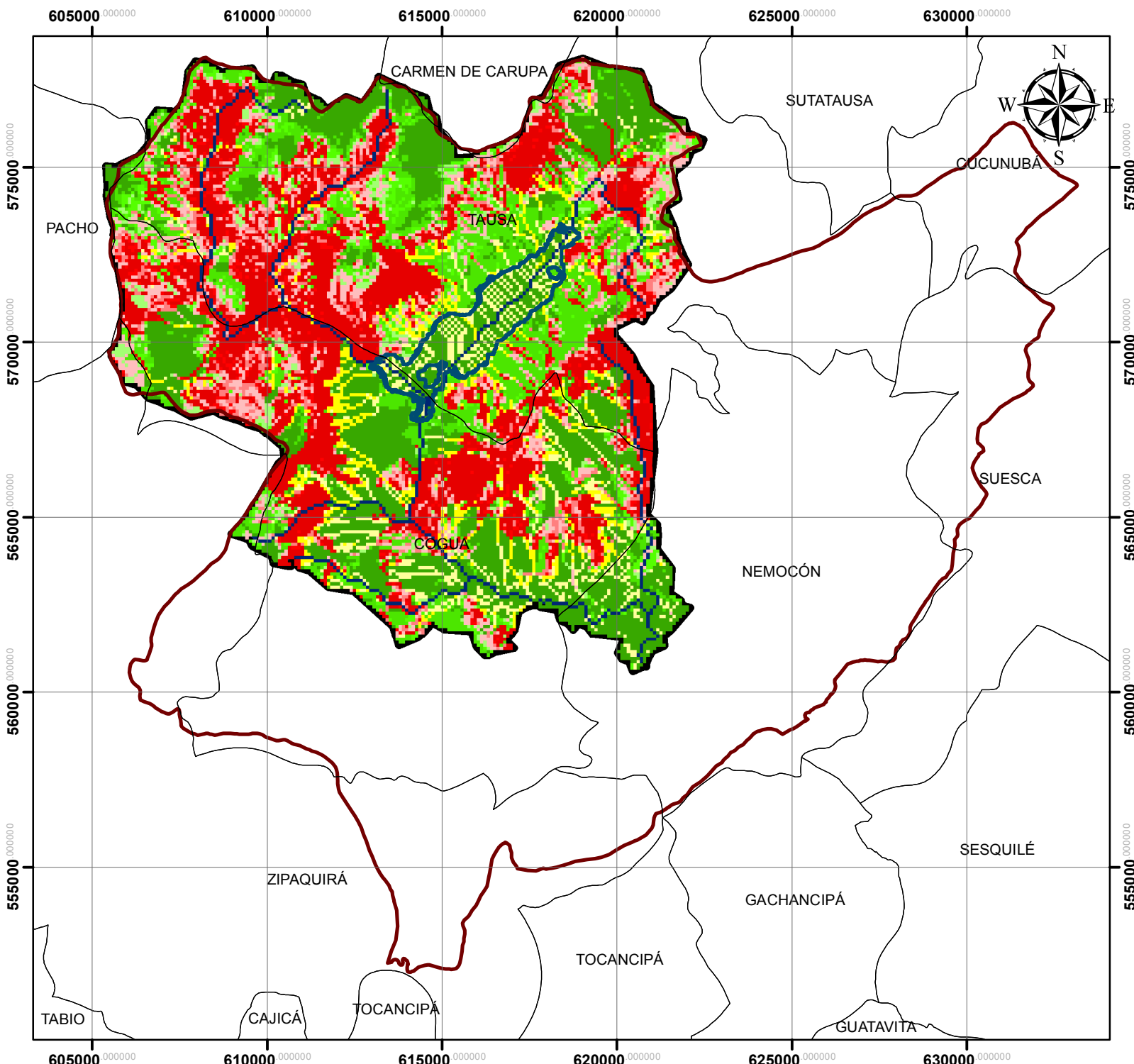
UTM zona 18

Escala

0 1.1 2.2 4.4 6.6 8.8 Metros

UNIVERSIDAD SANTO TOMÁS
PRIMER CLAUSTRO UNIVERSITARIO DE COLOMBIA

Elaborado por:
Dayam Calderon
Laura Lemus



Leyenda

Municipios	Deposición
Cuenca del Neusa	Deposition > 1T
Embalse del Neusa	Deposition < 1T
Área de estudio	0T <= Soil Loss < 1/4T

Pérdida de suelo

1/4T <= Soil Loss < 1/2T
1/2T <= Soil Loss < 3/4T
3/4T <= Soil Loss < 1T
1T <= Soil Loss < 2T
2T <= Soil Loss < 3T
3T <= Soil Loss < 4T
Soil Loss > 4T

Mapa

Deposición de sedimentos y pérdida para el RCP 2.6 en el periodo 2071-2100

Sistema de coordenadas geográficas

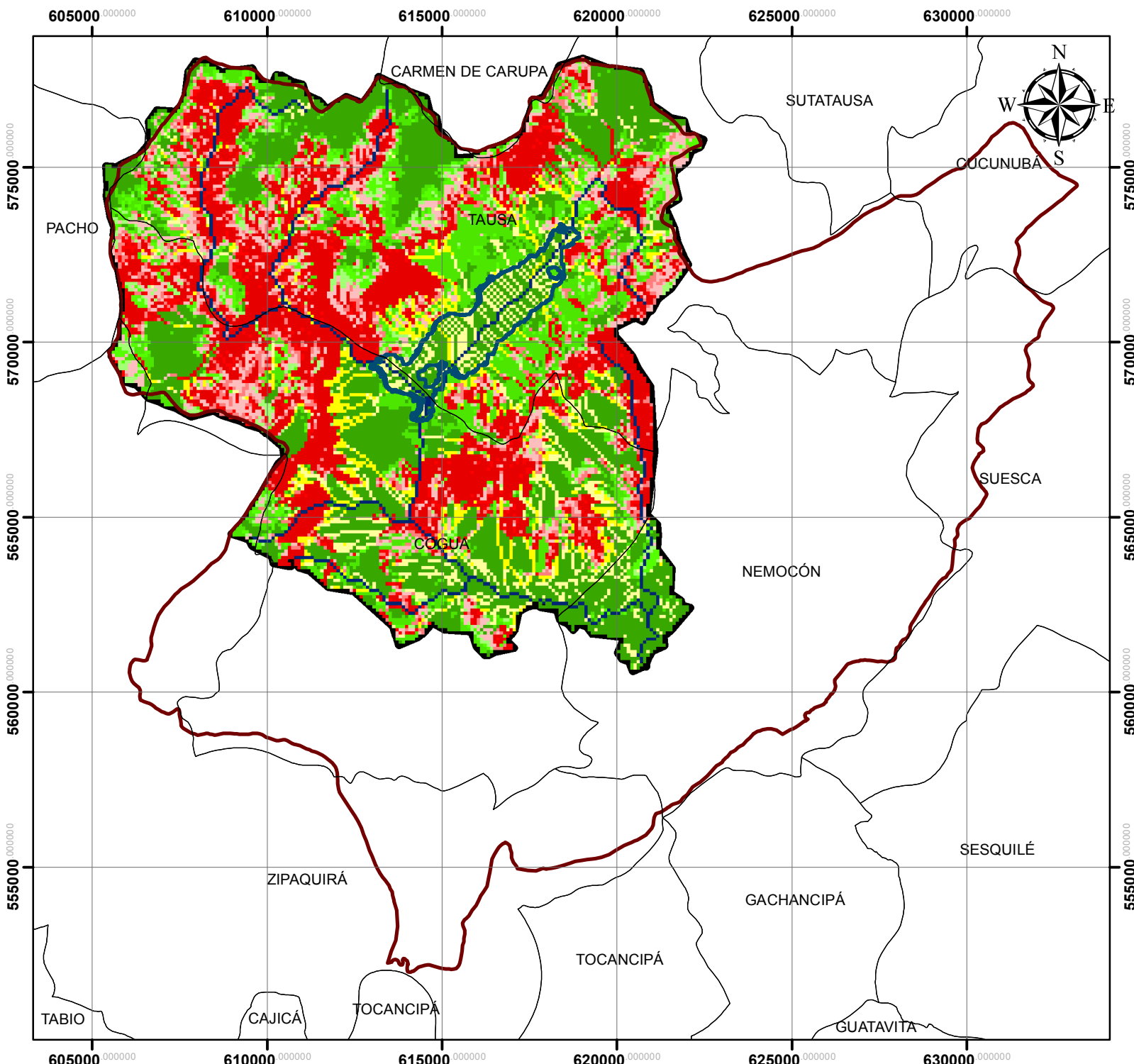
UTM zona 18

Escala

0 1.1 2.2 4.4 6.6 8.8 Metros

UNIVERSIDAD SANTO TOMÁS
PRIMER CLAUSTRO UNIVERSITARIO DE COLOMBIA

Elaborado por:
Dayam Calderon
Laura Lemus



Leyenda

Municipios	Deposición
Cuenca del Neusa	Deposition > 1T
Embalse del Neusa	Deposition < 1T
Área de estudio	0T <= Soil Loss < 1/4T

Pérdida de suelo

1/4T <= Soil Loss < 1/2T
1/2T <= Soil Loss < 3/4T
3/4T <= Soil Loss < 1T
1T <= Soil Loss < 2T
2T <= Soil Loss < 3T
3T <= Soil Loss < 4T
Soil Loss > 4T

Mapa

Deposición de sedimentos y pérdida para el RCP 8.5 en el periodo 2011-2040

Sistema de coordenadas geográficas

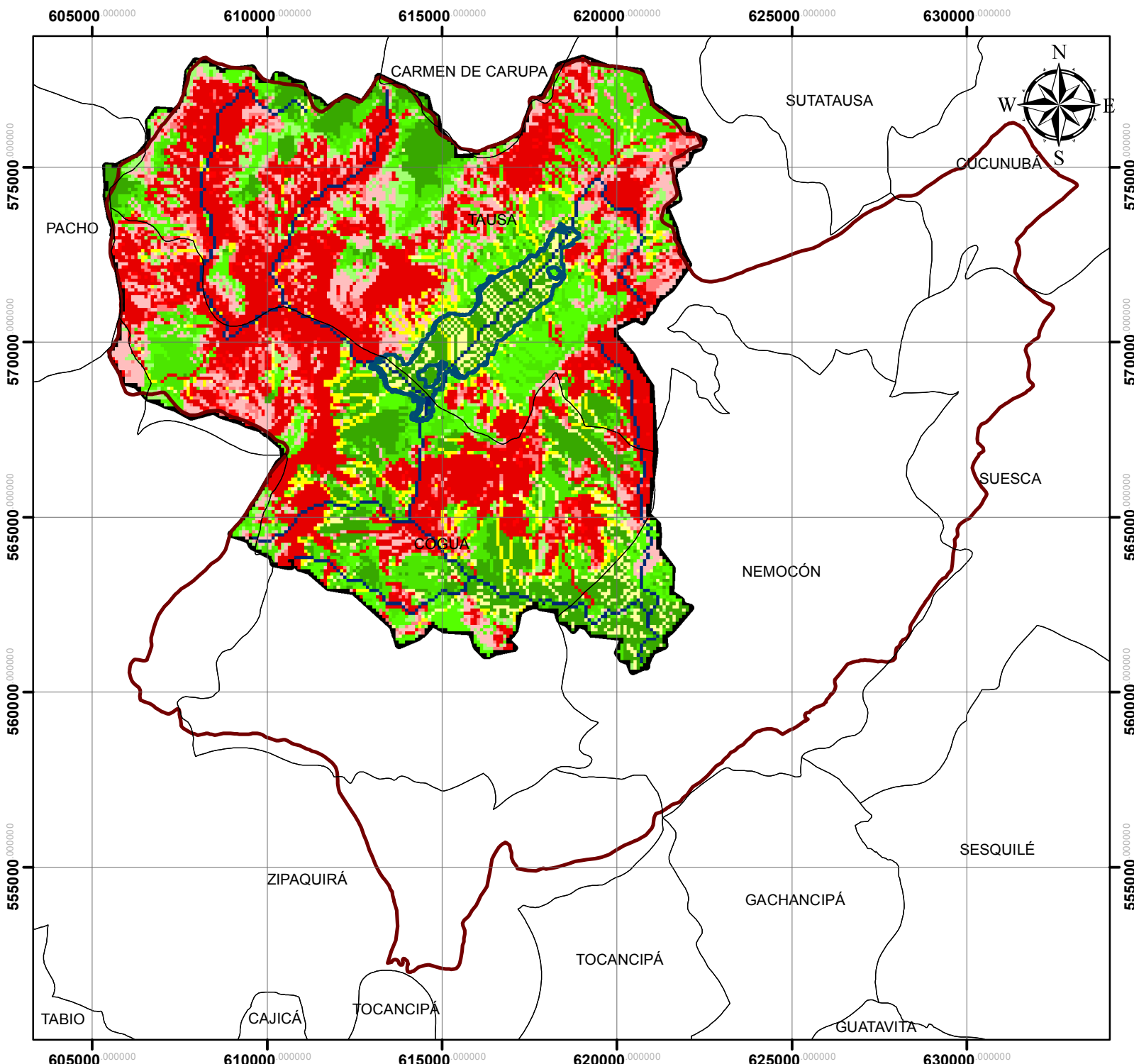
UTM zona 18

Escala

0 1.1 2.2 4.4 6.6 8.8 Metros

UNIVERSIDAD SANTO TOMÁS
PRIMER CLAUSTRO UNIVERSITARIO DE COLOMBIA

Elaborado por:
Dayam Calderon
Laura Lemus



Leyenda

Municipios	Deposición
Cuenca del Neusa	Deposition > 1T
Embalse del Neusa	Deposition < 1T
Área de estudio	0T <= Soil Loss < 1/4T

Pérdida de suelo

1/4T <= Soil Loss < 1/2T
1/2T <= Soil Loss < 3/4T
3/4T <= Soil Loss < 1T
1T <= Soil Loss < 2T
2T <= Soil Loss < 3T
3T <= Soil Loss < 4T
Soil Loss > 4T

Mapa

Deposición de sedimentos y pérdida para el RCP 8.5 en el periodo 2041-2070

Sistema de coordenadas geográficas

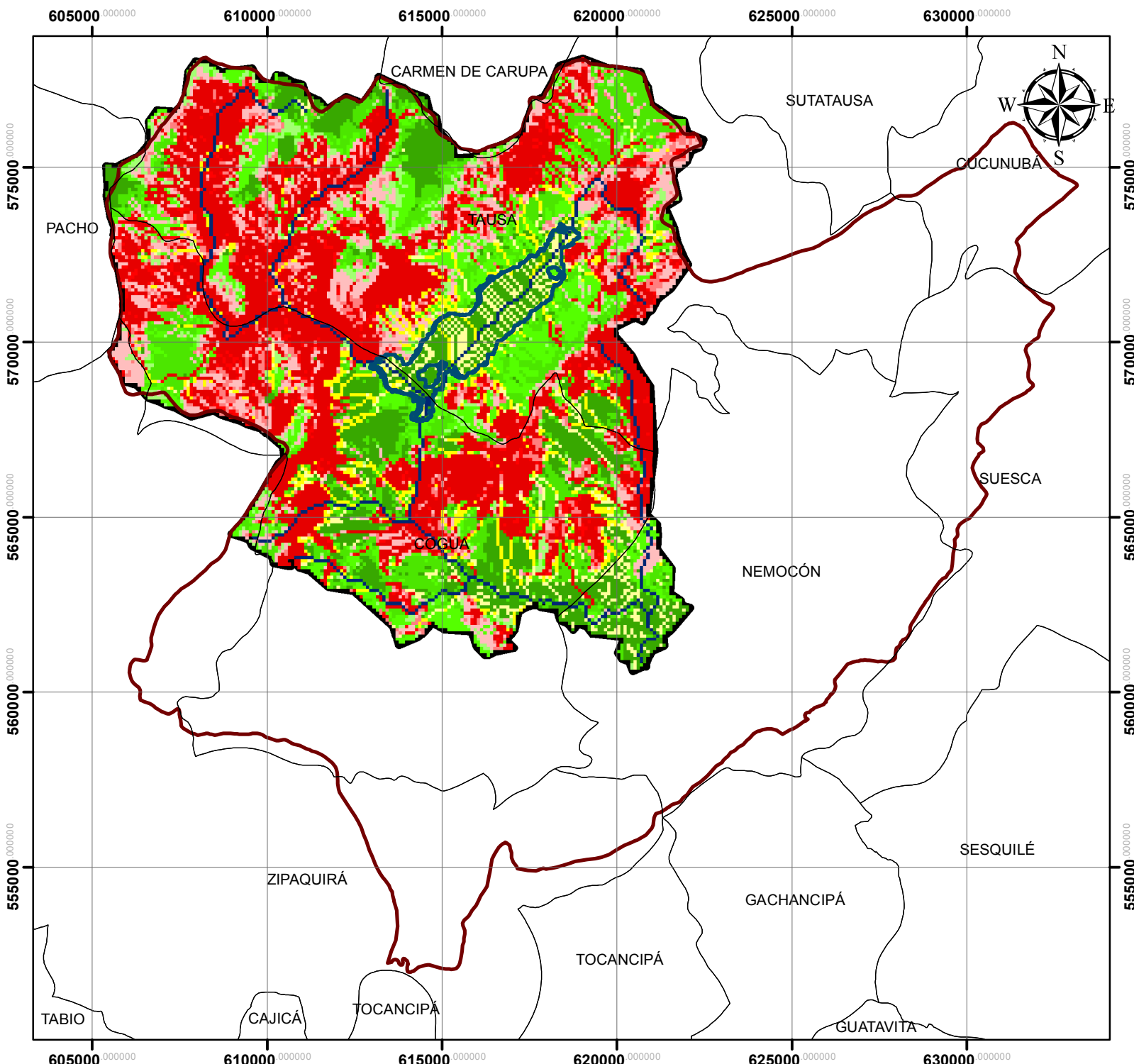
UTM zona 18

Escala

0 1.1 2.2 4.4 6.6 8.8 Metros

UNIVERSIDAD SANTO TOMÁS
PRIMER CLAUSTRO UNIVERSITARIO DE COLOMBIA

Elaborado por:
Dayam Calderon
Laura Lemus



Leyenda

Municipios	Deposición
Cuenca del Neusa	Deposition > 1T
Embalse del Neusa	Deposition < 1T
Área de estudio	0T <= Soil Loss < 1/4T

Pérdida de suelo

1/4T <= Soil Loss < 1/2T
1/2T <= Soil Loss < 3/4T
3/4T <= Soil Loss < 1T
1T <= Soil Loss < 2T
2T <= Soil Loss < 3T
3T <= Soil Loss < 4T
Soil Loss > 4T

Mapa

Deposición de sedimentos y pérdida para el RCP 8.5 en el periodo 2071-2100

Sistema de coordenadas geográficas

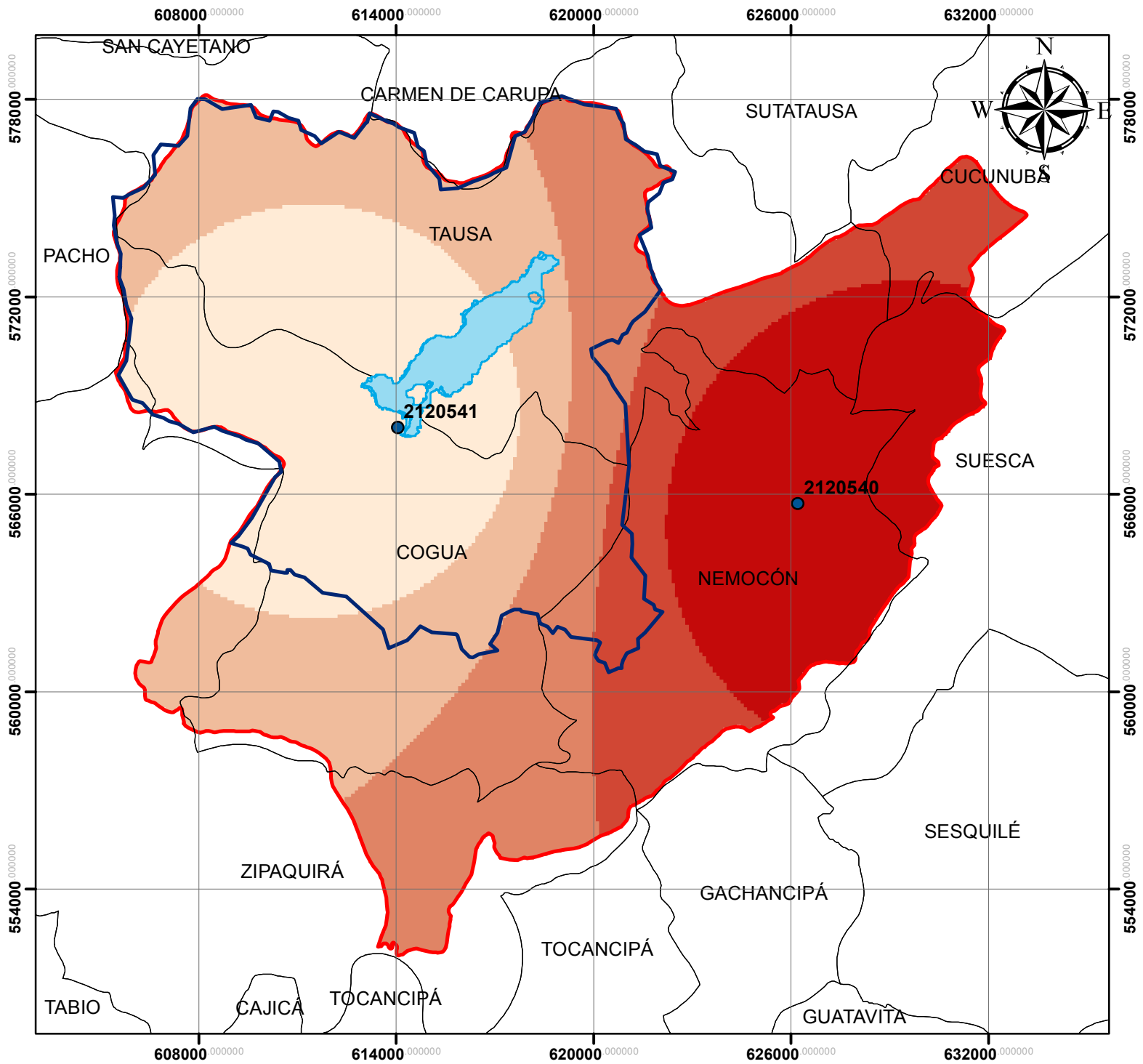
UTM zona 18

Escala

0 1.1 2.2 4.4 6.6 8.8 Metros

UNIVERSIDAD SANTO TOMÁS
PRIMER CLAUSTRO UNIVERSITARIO DE COLOMBIA

Elaborado por:
Dayam Calderon
Laura Lemus



Leyenda

- Estaciones
- Embalse del Neusa
- Área de estudio
- Municipios
- Cuenca del Neusa

Temperatura (°C)

- 10.3 - 10.7
- 10.8 - 11.3
- 11.4 - 12.0
- 12.1 - 12.8
- 12.9 - 13.4

Mapa

Temperatura media de la cuenca del Neusa

Sistema de coordenadas geograficas

UTM zona 18

Elaborado por

Dayam Calderon
Laura Lemus



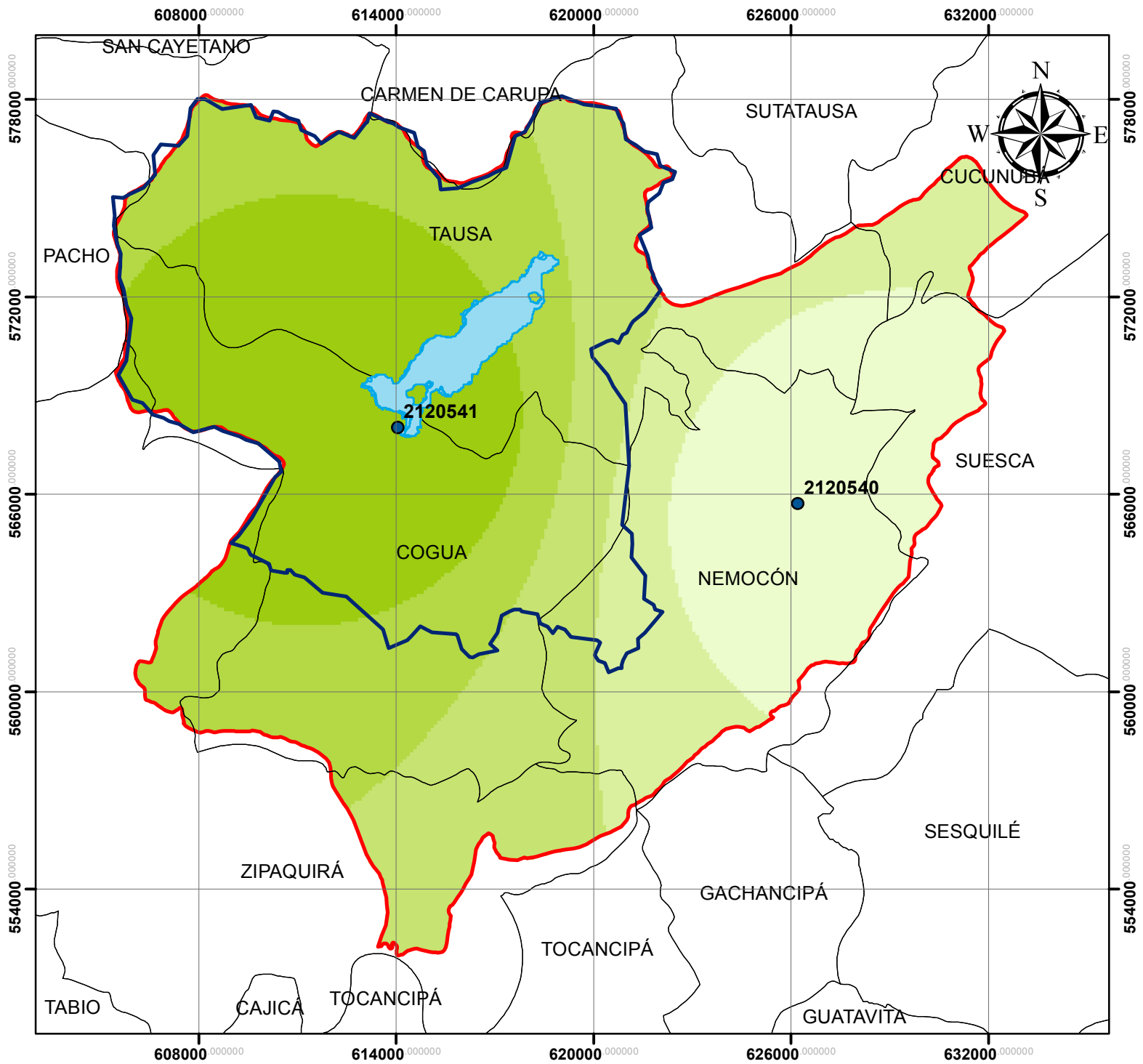
UNIVERSIDAD SANTO TOMÁS
PRIMER CLAUSTRO UNIVERSITARIO DE COLOMBIA



Escala

0 1.052.1 4.2 6.3 8.4 Metros





Leyenda

- Estaciones
- Embalse del Neusa
- Área de estudio
- Municipios
- Cuenca del Neusa

Evaporación (mm)

- 798 - 881
- 882 - 996
- 997 - 1.119
- 1.120 - 1.204
- 1.205 - 1.279

Mapa


Evaporacion en la
cuenca del Neusa

**Sistema de coordenadas
geograficas**

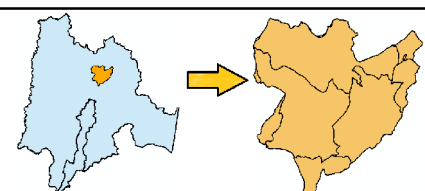
UTM zona 18

Elaborado por

Dayam Calderon
Laura Lemus

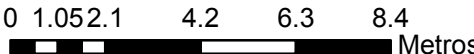


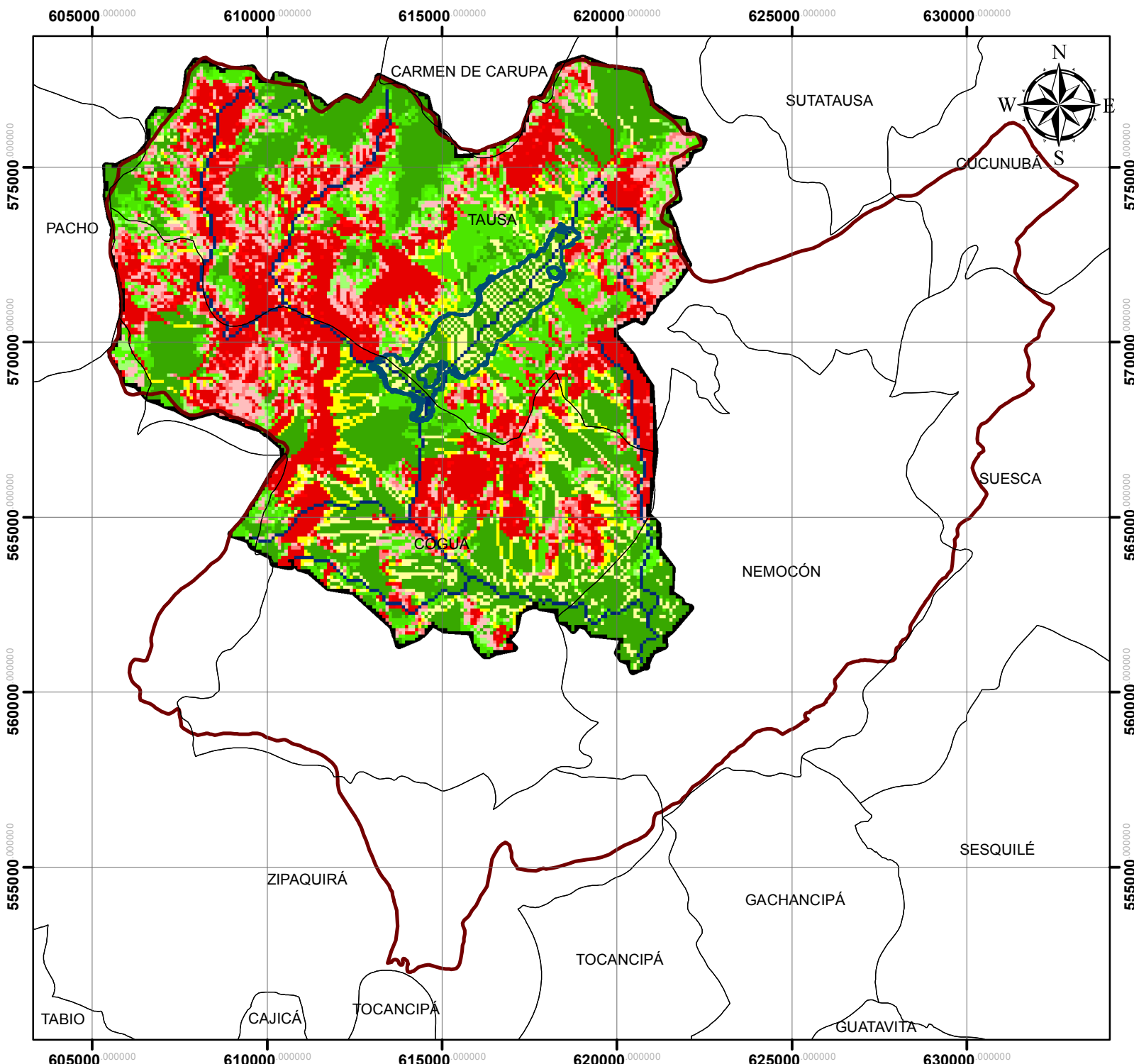
UNIVERSIDAD SANTO TOMÁS
PRIMER CLAUSTRO UNIVERSITARIO DE COLOMBIA



Escala

0 1.052.1 4.2 6.3 8.4
Metros





Leyenda

Municipios	Deposición
Cuenca del Neusa	Deposition > 1T
Embalse del Neusa	Deposition < 1T
Área de estudio	0T <= Soil Loss < 1/4T

Pérdida de suelo

1/4T <= Soil Loss < 1/2T
1/2T <= Soil Loss < 3/4T
3/4T <= Soil Loss < 1T
1T <= Soil Loss < 2T
2T <= Soil Loss < 3T
3T <= Soil Loss < 4T
Soil Loss > 4T

Mapa

Deposición de sedimentos y pérdida de suelo en condiciones actuales

Sistema de coordenadas geográficas

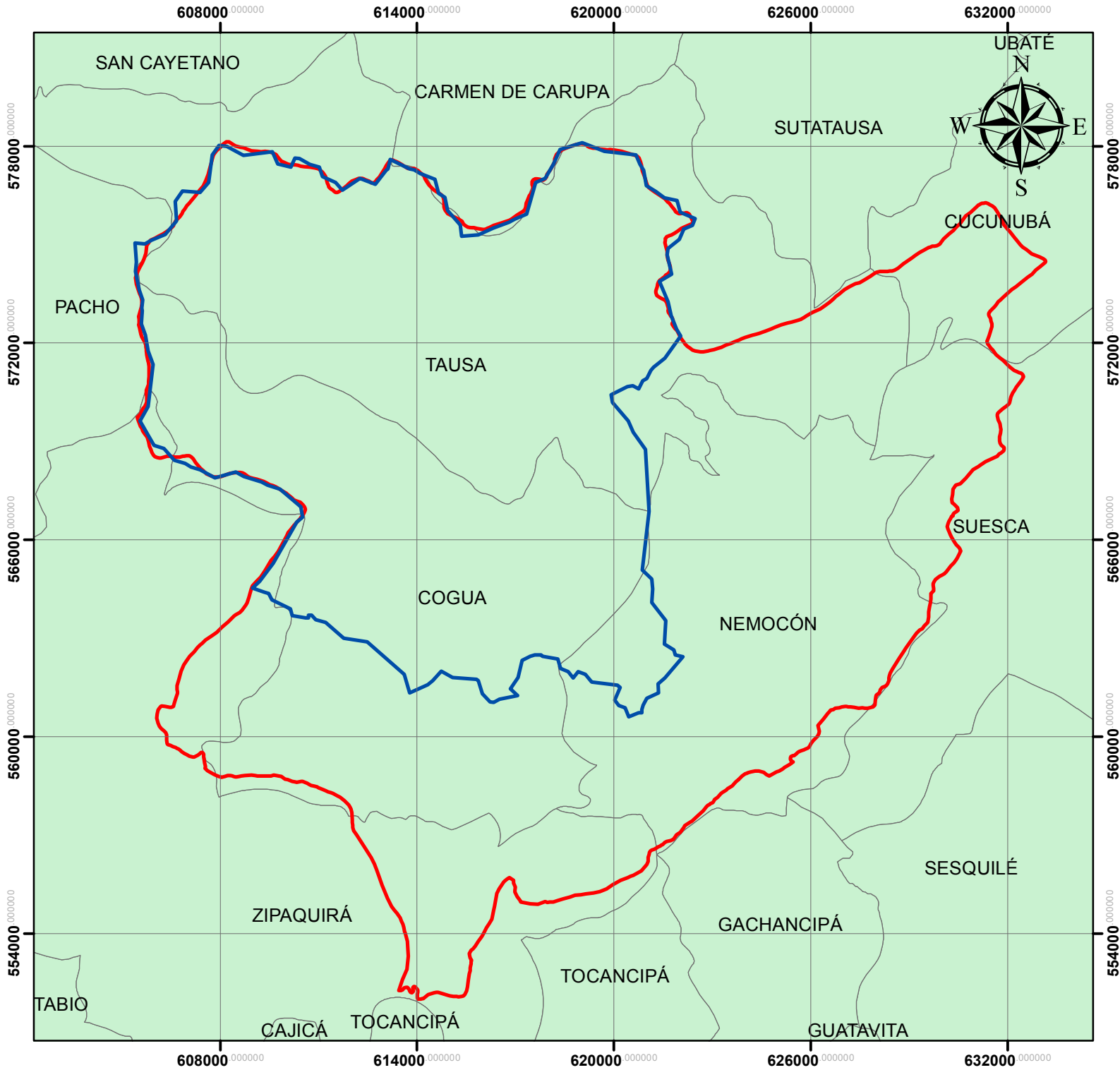
UTM zona 18

Escala



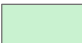
0 1.1 2.2 4.4 6.6 8.8 Metros

UNIVERSIDAD SANTO TOMÁS
PRIMER CLAUSTRO UNIVERSITARIO DE COLOMBIA

Elaborado por:
Dayam Calderon
Laura Lemus



Leyenda

-  Área de estudio
-  Cuenca del Neusa
-  Municipios

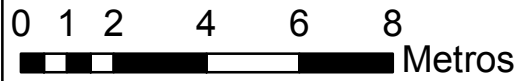
Mapa

Mapa de perfiles del suelo para la subcuenca del Neusa

Sistema de coordenadas geograficas

UTM zona 18

Escala

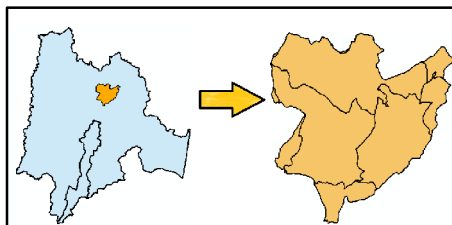


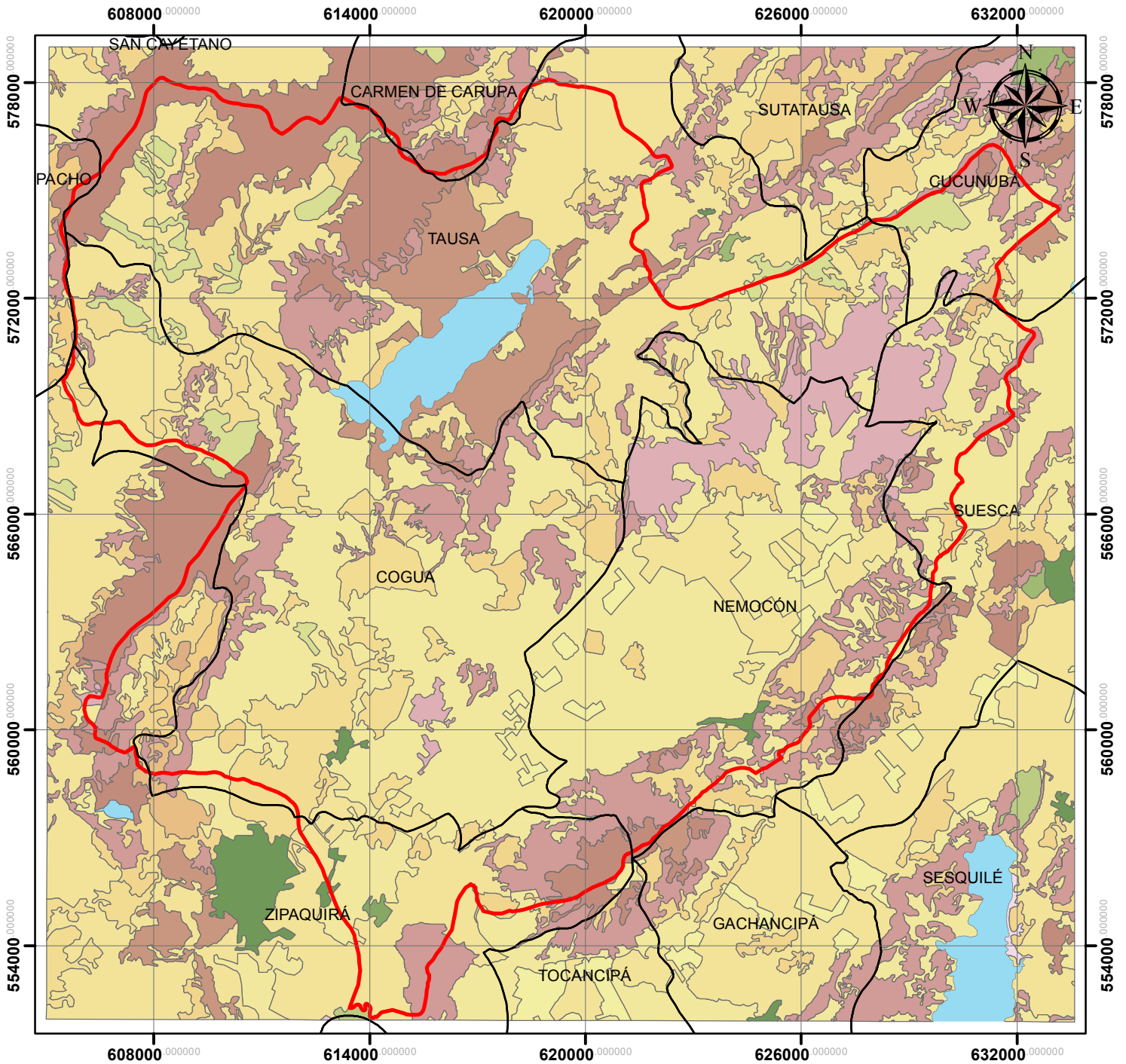
Elaborado por

Dayam Calderon
Laura Lemus



UNIVERSIDAD SANTO TOMÁS
PRIMER CLAUSTRO UNIVERSITARIO DE COLOMBIA





Leyenda

- | | |
|--|---|
| Municipios | Plantacion forestal |
| Cuenca del Neusa | Herbazal |
| Cobertura Vegetal | Arbustal |
| Tejido urbano continuo | Tierras desnudas y degradadas |
| Zonas industriales o comerciales | Zonas Pantanosas |
| Zonas de extraccion minera | Vegetacion acuatica sobre cuerpos de agua |
| Instalaciones recreativas | Lagunas, lagos y cienagas naturales |
| Tuberculos | |
| Cultivos confinados | |
| Pastos limpios | |
| Mosaico de pastos y cultivos | |
| Mosaico de cultivos, pastos y espacios naturales | |
| Mosaico de pastos con espacios naturales | |
| Bosque denso | |
| Bosque abierto | |
| Bosque fragmentado | |
| Bosque de galería y ripario | |

Mapa

Mapa de cobertura vegetal de la cuenca del Neusa

Sistema de coordenadas geograficas
UTM zona 18

Escala

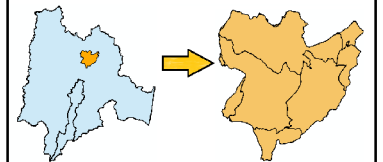
0 950 1.9 3.8 5.7 7.6
Metros

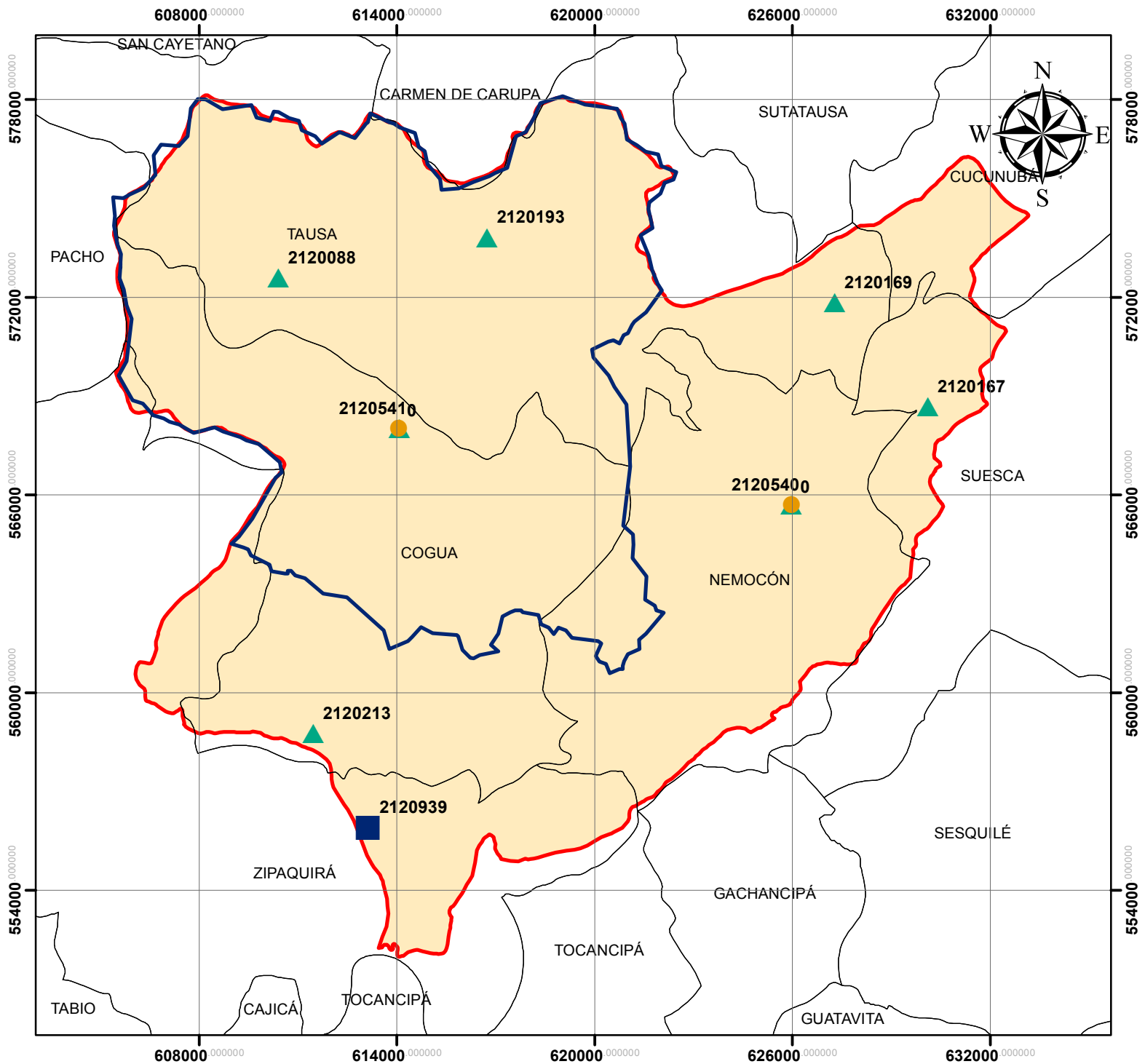
Elaborado por

Dayam Calderon
Laura Lemus



UNIVERSIDAD SANTO TOMÁS
PRIMER CLAUSTRO UNIVERSITARIO DE COLOMBIA





Leyenda

Parametro

- Caudal
- Precipitacion
- Temperatura
- Area de estudio
- Municipios
- Cuenca del Neusa

Mapa

Ubicación de estaciones limnimetrica y meteorológica de la cuenca del Neusa

Sistema de coordenadas geograficas

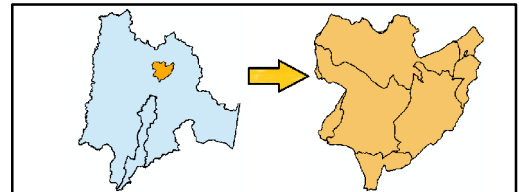
UTM zona 18

Elaborado por

Dayam Calderon
Laura Lemus

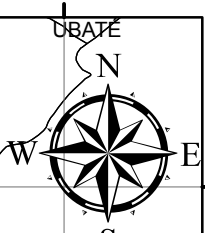
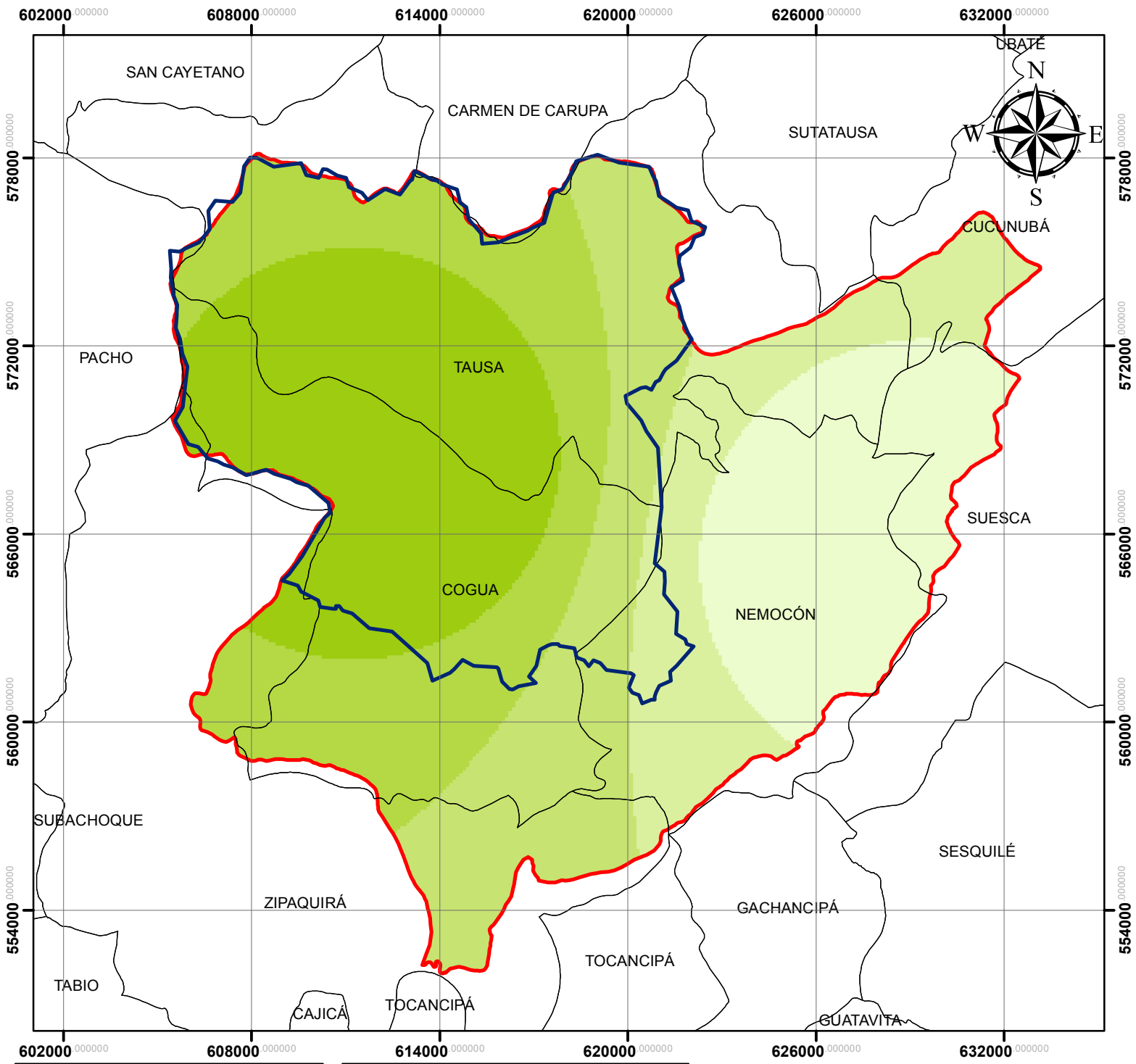


UNIVERSIDAD SANTO TOMÁS
PRIMER CLAUSTRO UNIVERSITARIO DE COLOMBIA






Escala





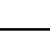
0 1.052.1 4.2 6.3 8.4
Metros



Leyenda

-  Área de estudio
-  Municipios
-  Cuenca del Neusa

Evaporación (mm)

-  798 - 881
-  882 - 996
-  997 - 1.119
-  1.120 - 1.204
-  1.205 - 1.279

Mapa


Mapa de temperatura media de la cuenca del Neusa

Sistema de coordenadas geograficas

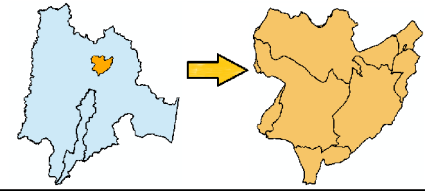
UTM zona 18

Elaborado por

Dayam Calderon
Laura Lemus

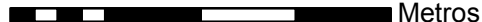


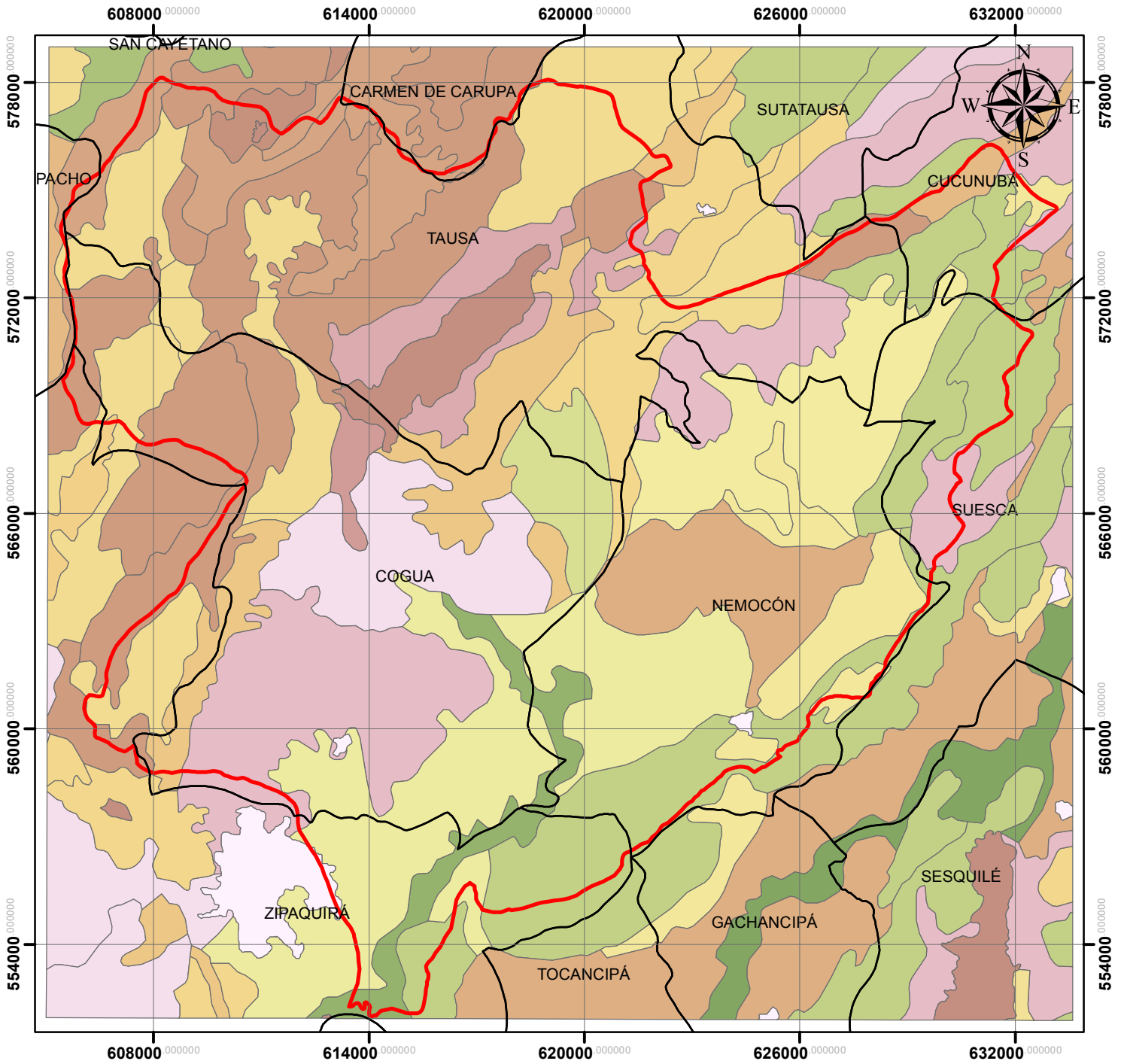
UNIVERSIDAD SANTO TOMÁS
PRIMER CLAUSTRO UNIVERSITARIO DE COLOMBIA



Escala

0 1.1 2.2 4.4 6.6 8.8
Metros





Leyenda

- Municipios
- Cuenca del Neusa

Perfiles de suelo

- | | | | |
|--|------------------------|--|---------------------------|
| | AC14, CU142 | | CC307, CU79, CC308 |
| | AC19, CT2b, AC7 | | CC333, CC332 |
| | AC34, AC33, CU111 | | CC94, MU23 |
| | AC40, CU150 | | CU107, CU108 |
| | AC69, AC70 | | CU132, CU171, CC255 |
| | AC8, CT4a, AC18, CT14a | | CU132, EB23, EB24 |
| | B124, AC90, J17A | | CU149, CU126, CC210 |
| | CC174, CC220, CC176 | | CU152, CU135 |
| | CC205, CC251, AC55 | | Cuerpos de agua |
| | CC284, MU11, MU12 | | MU8, MU24 |
| | Zonas urbanas | | MU9, N16, CC306 |
| | | | PB35A, CC230 |
| | | | PN31, PN33, AC16 |
| | | | PS177, CC226, CU75, CC228 |

Mapa

Mapa de perfiles del suelo para la subcuenca del Neusa

Sistema de coordenadas geograficas
UTM zona 18

Escala

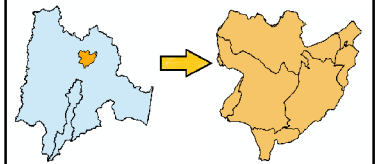
0 950 1.9 3.8 5.7 7.6 Metros

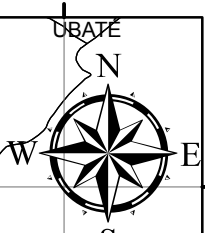
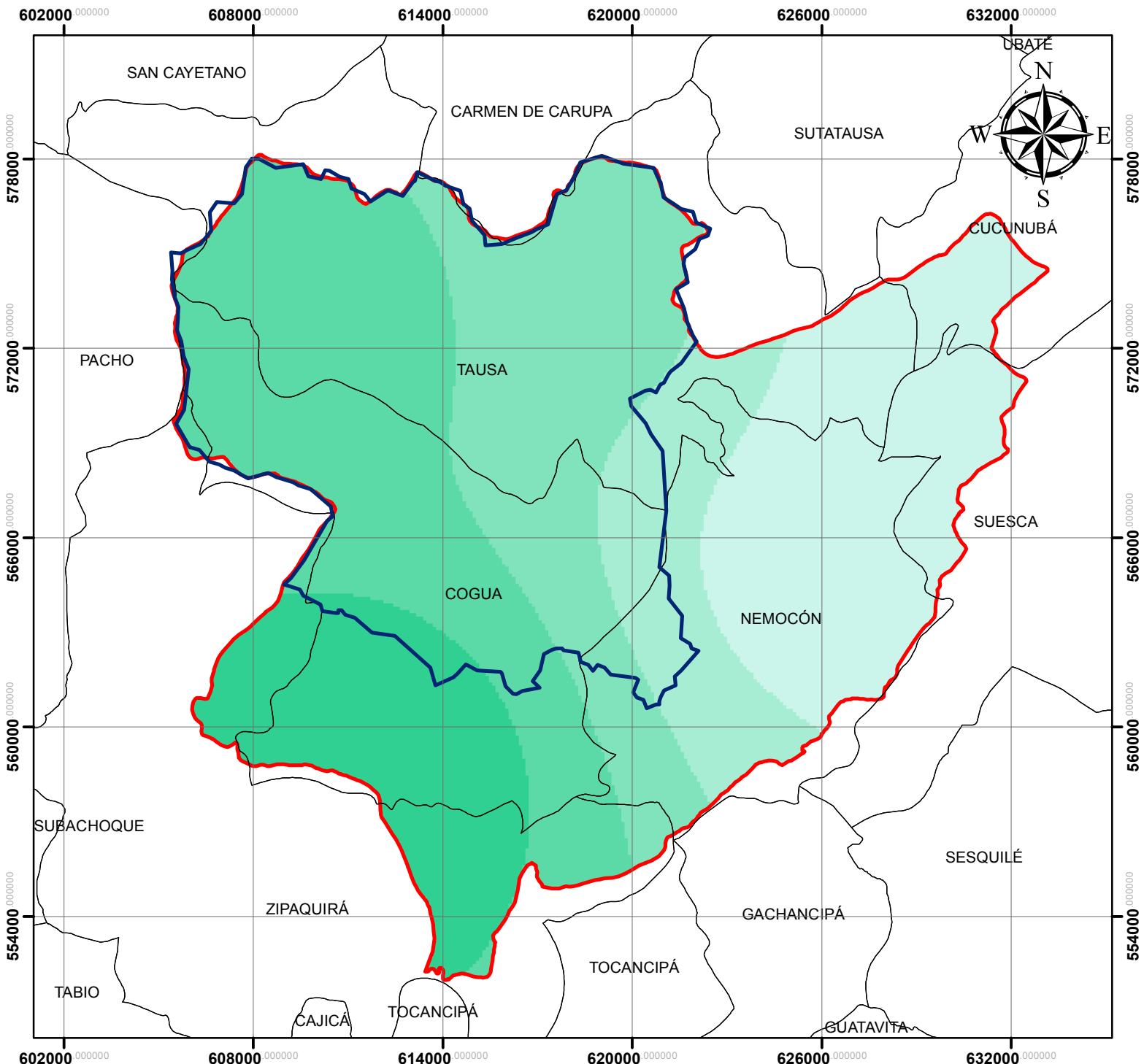
Elaborado por

Dayam Calderon
Laura Lemus



UNIVERSIDAD SANTO TOMÁS
PRIMER CLAUSTRO UNIVERSITARIO DE COLOMBIA





Leyenda

- Área de estudio
- Municipios
- Cuenca del Neusa

Precipitación (mm)

- 600 - 689
- 690 - 757
- 758 - 822
- 823 - 910
- 911 - 1.030

Mapa


Mapa de temperatura media de la cuenca del Neusa

Sistema de coordenadas geograficas

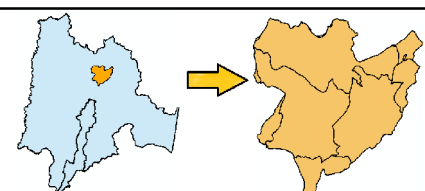
UTM zona 18

Elaborado por

Dayam Calderon
Laura Lemus




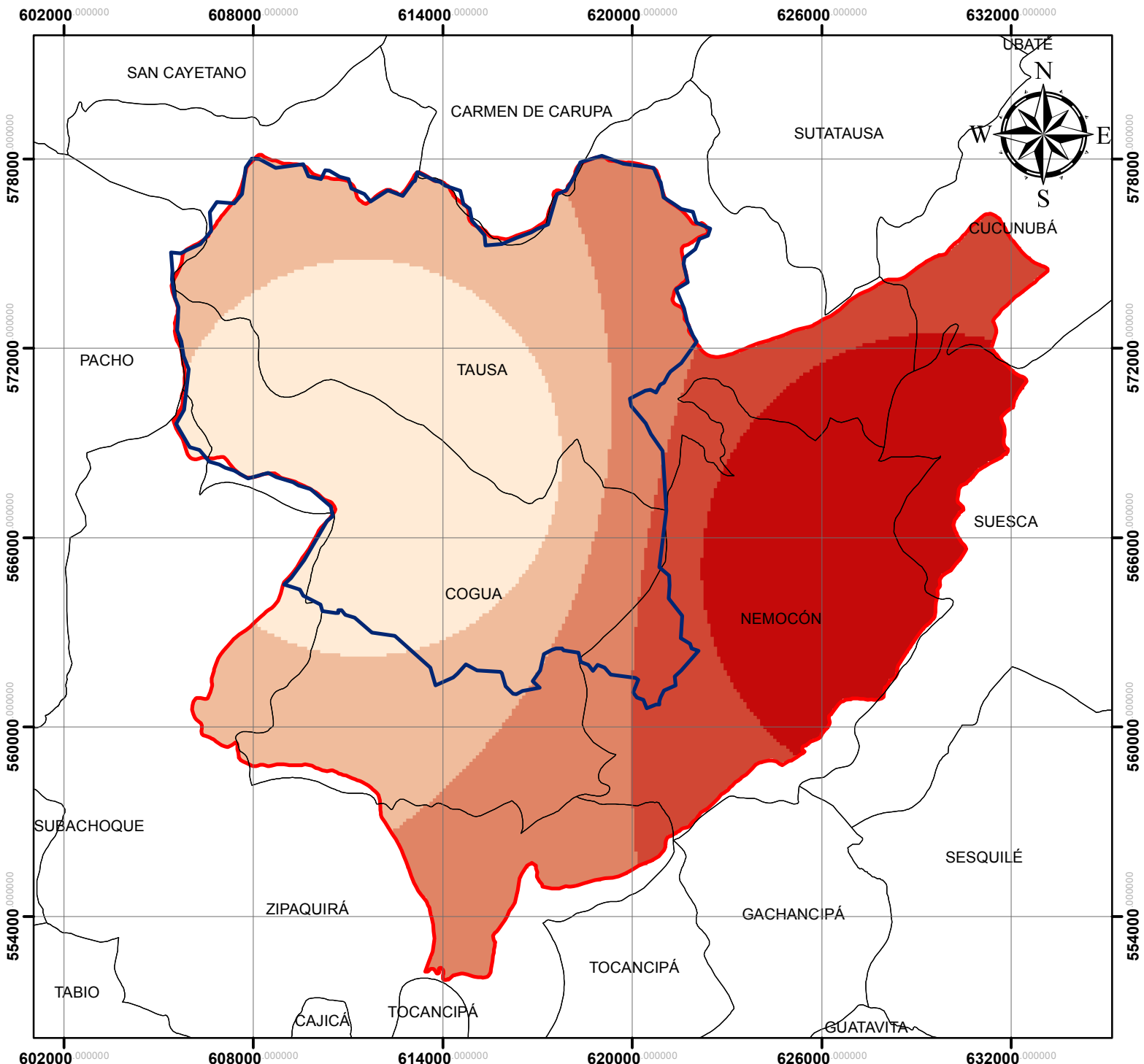
UNIVERSIDAD SANTO TOMÁS
PRIMER CLAUSTRO UNIVERSITARIO DE COLOMBIA






Escala

0 1.1 2.2 4.4 6.6 8.8 Metros










Leyenda

-  Área de estudio
-  Municipios
-  Cuenca del Neusa

Temperatura (°C)

-  10.3 - 10.7
-  10.8 - 11.3
-  11.4 - 12.0
-  12.1 - 12.8
-  12.9 - 13.4

Mapa


Mapa de temperatura media de la cuenca del Neusa

Sistema de coordenadas geograficas

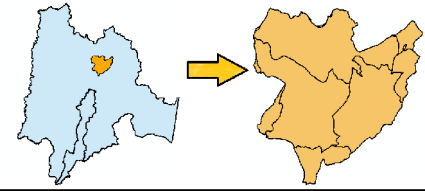
UTM zona 18

Elaborado por

Dayam Calderon
Laura Lemus



UNIVERSIDAD SANTO TOMÁS
PRIMER CLAUSTRO UNIVERSITARIO DE COLOMBIA



Escala

0 1.1 2.2 4.4 6.6 8.8 Metros

