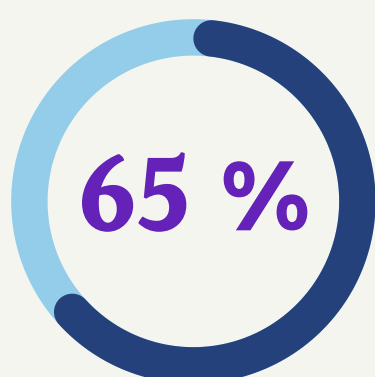


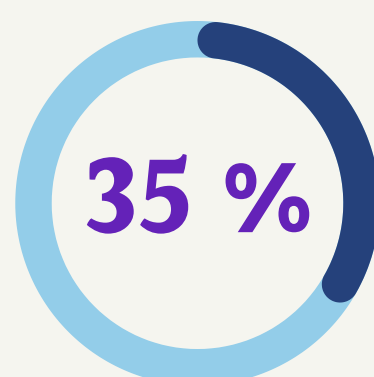
Perfil del consumidor en usuarios mayores de edad, de los principales servicios que prestan los Centros de Proyección Social (CPS)

UNIVERSIDAD SANTO TOMAS

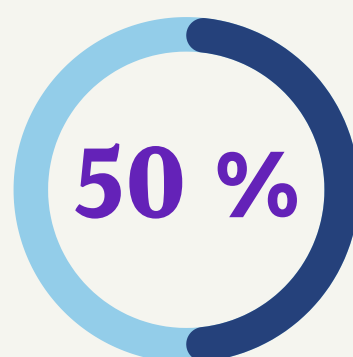
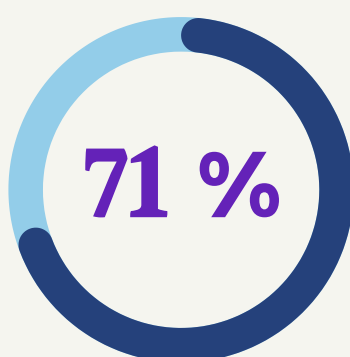
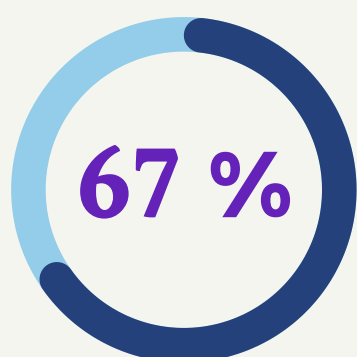
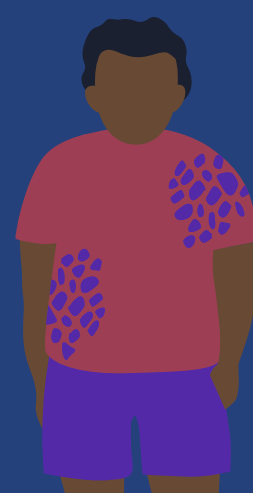


Corresponde a participación femenina

Corresponde a participación masculina



El 42% han conocido los CPS por una fundación



Rango de edad

Nivel de escolaridad

Ubicación

Entre 19 a 25 años

Básica
Secundaria y
Educación
Técnica y
Tecnológica

CPS Cazucá

El 85% de los usuarios han sido beneficiados a nivel Académico y Personal.

