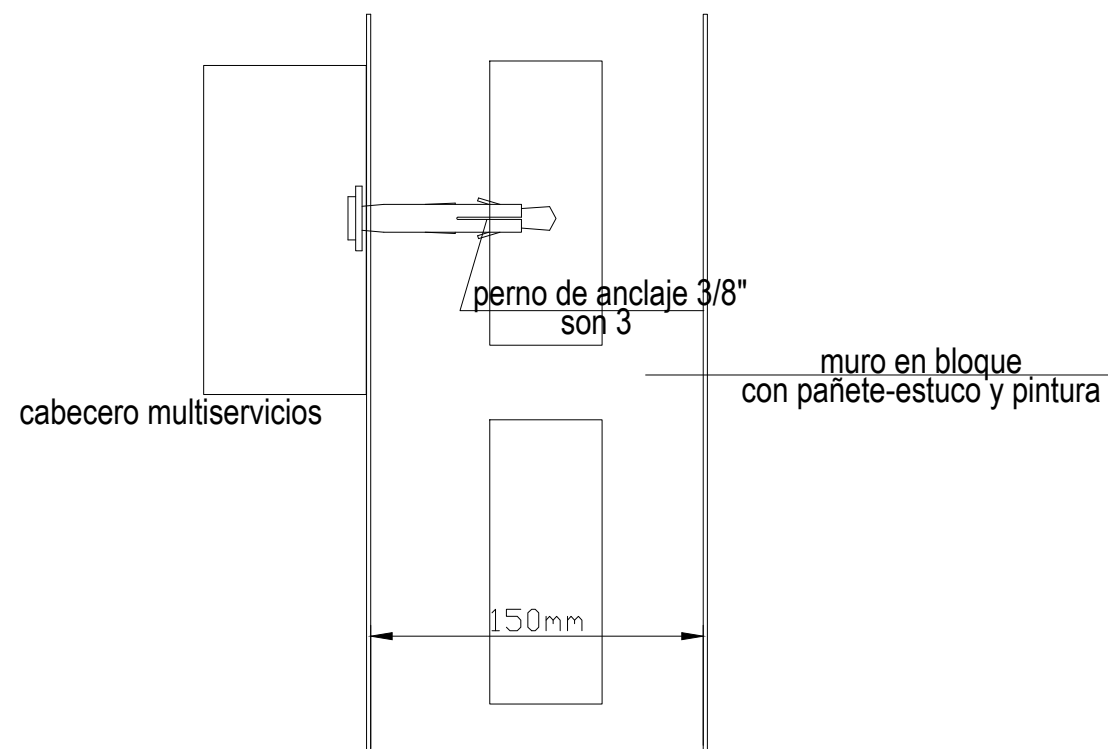
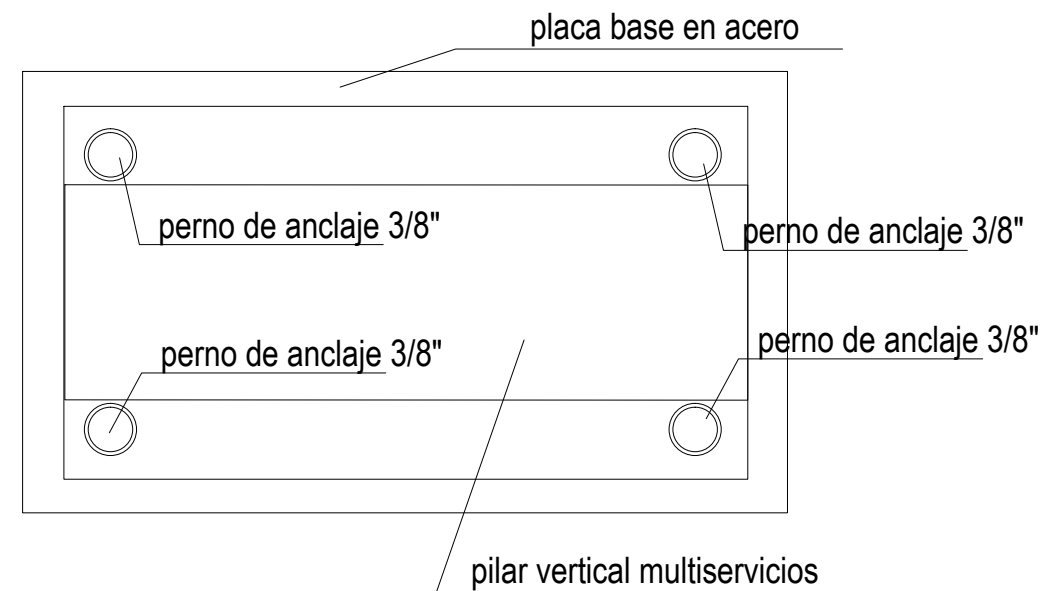


detalle 1 vista en planta
consola cabecera horizontal multiservicios
distribucion de pernos de anclaje de acuerdo a diseño
Sin Escala

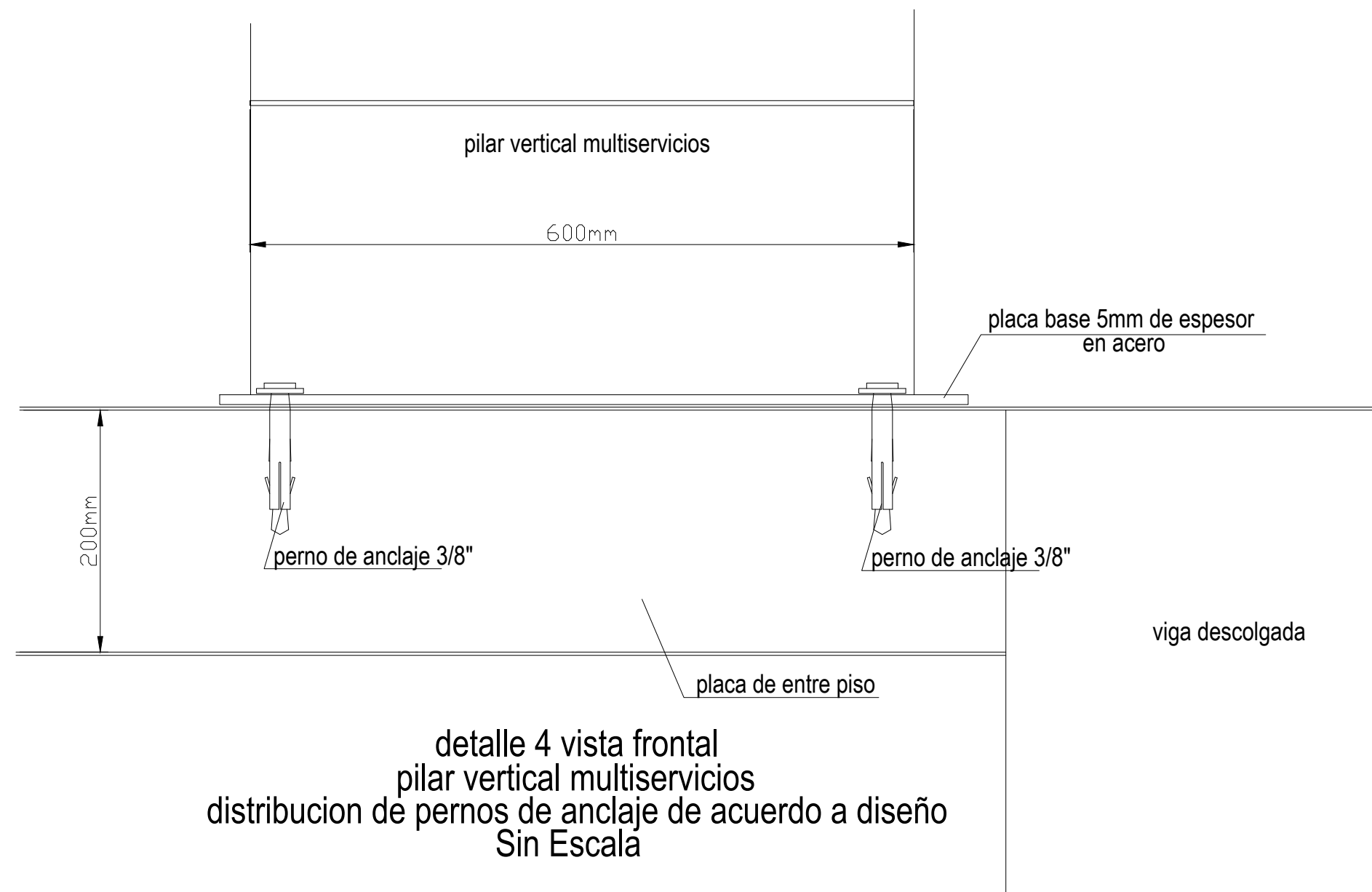


detalle 2 vista lateral
consola cabecera horizontal multiservicios
Sin Escala

anclajes diseñados con el programa Hilti Profis Anchor versión 2.7.9



detalle 3 vista en planta
pilar vertical multiservicios
distribucion de pernos de anclaje de acuerdo a diseño
Sin Escala



detalle 4 vista frontal
pilar vertical multiservicios
distribucion de pernos de anclaje de acuerdo a diseño
Sin Escala

UNIVERSIDAD SANTO TOMÁS PRIMER CLAUSTRO UNIVERSITARIO DE COLOMBIA B U E A R A N G A		CAMPUS FLORIDABLANCA CARRERA 27 No.180-395	
PROYECTO:		CLINICA ONCOLOGICA SAN DIEGO DIAGONAL 33 BIS A No.14-37 BOGOTÁ - COLOMBIA	
CONTIENE:		ANCLAJE CABECERA HORIZONTAL MULTISERVICIOS ANCLAJE PILAR VERTICAL MULTISERVICIOS	
ESCALA:		INDICADA	
DISEÑADOR:		DIBUJÓ: FERNANDO ORTIZ	
MODIFICACIONES:		COLABORADORES:	
REVISÓ:		COORDINADOR DE CALIFICACION:	
APROBÓ:		FECHA:	
		2019-01-30	
		planos, anclajes equipos médicos	
PLANOS:		VER:	
1		1	