

RELACION PLANTAS CORTE

ESC: 1:75



**UNIVERSIDAD
SANTO TOMÁS**
BUGARAMANGA

PROYECTO:
PABELLON INFANTIL

ESTUDIANTE:
ELKIN YAHIR CARRILLO

DIRECTOR:
ARQ. JORGE NARVAEZ

CONTIENE:
RELACION PLANTAS - CORTE

FECHA:
MARZO 2015

PL N:
18 DE 28

planta de cubiertas
n +13,20 m

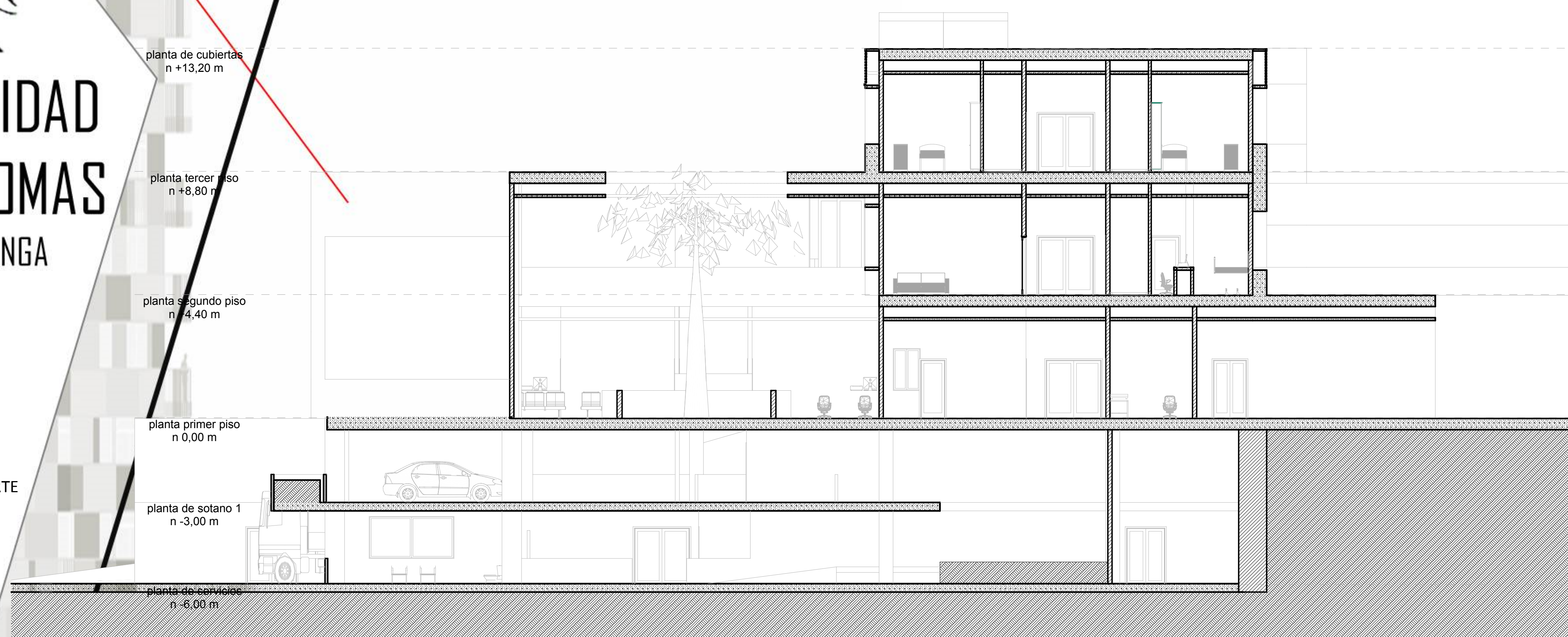
planta tercer piso
n +8,80 m

planta segundo piso
n +4,40 m

planta primer piso
n 0,00 m

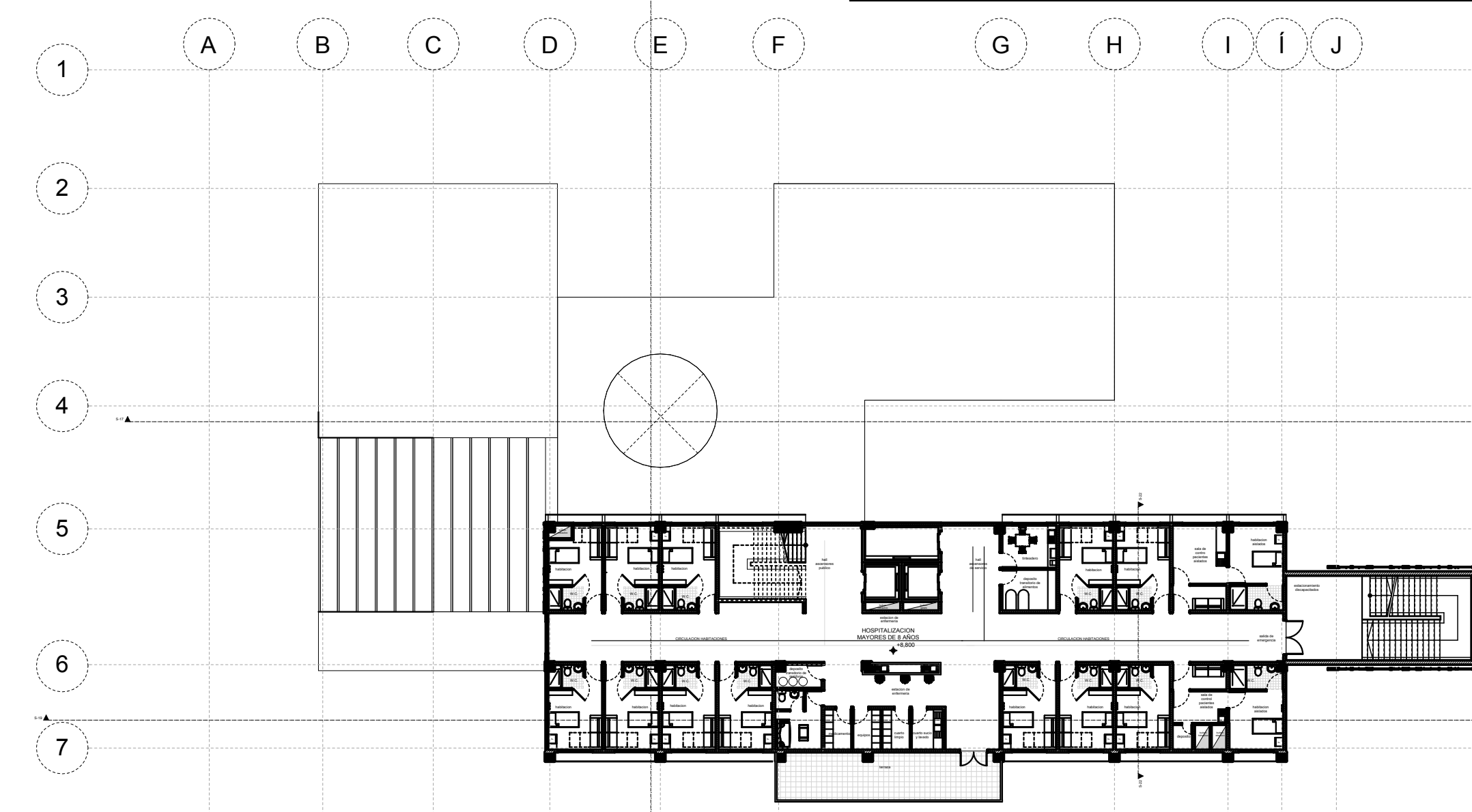
planta de sotano 1
n -3,00 m

planta de servicios
n -6,00 m

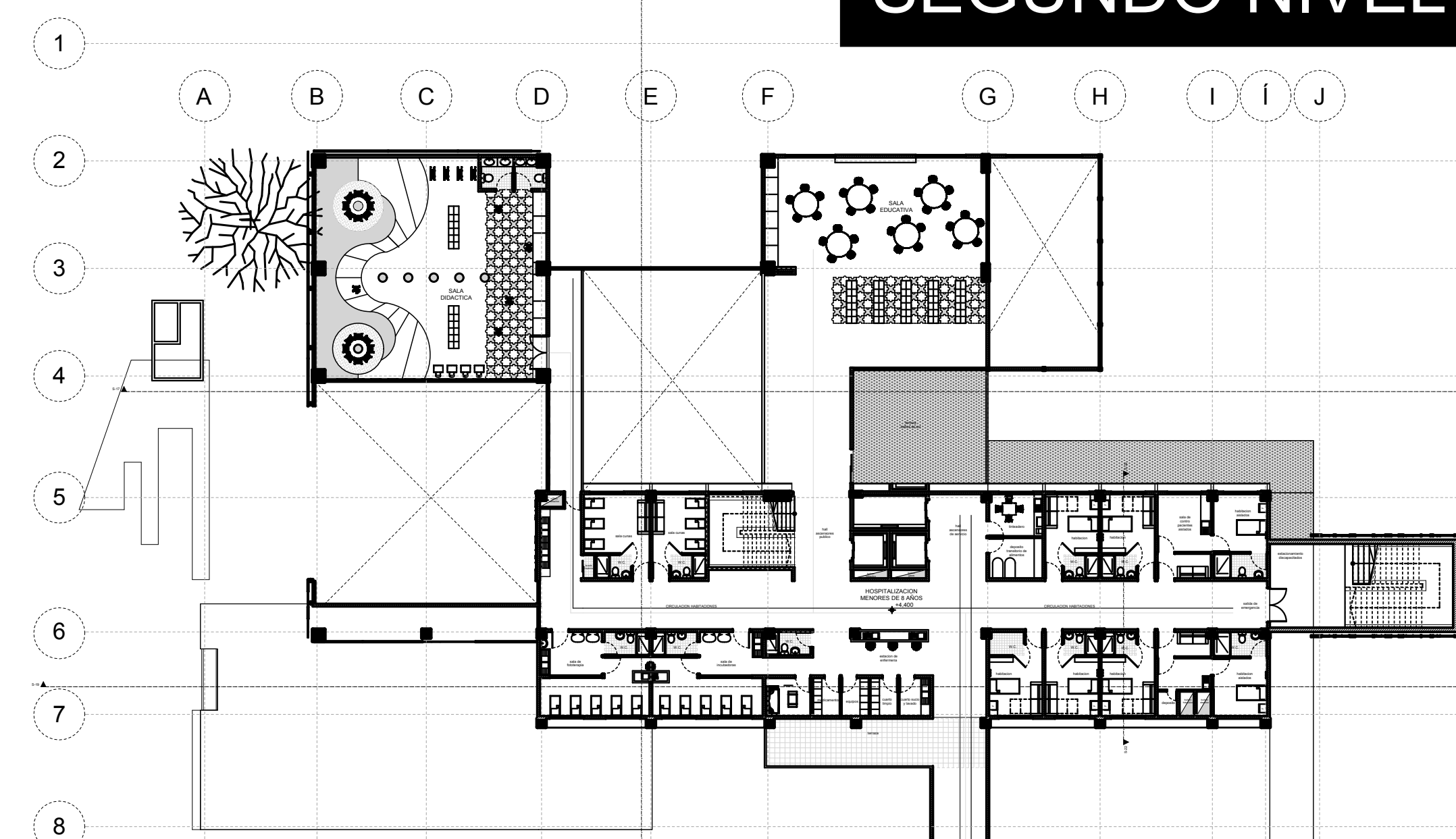


ESC: 1:300

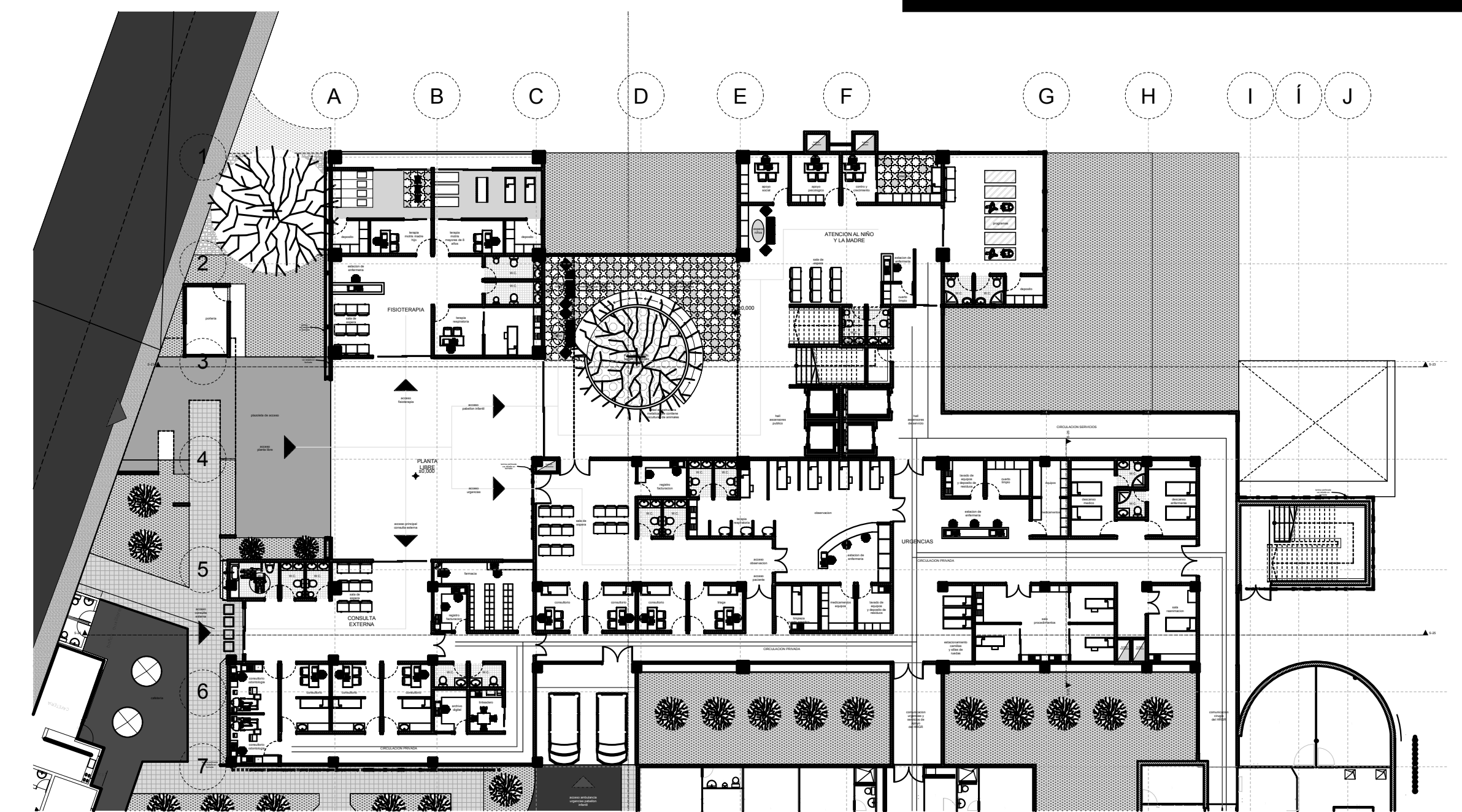
TERCER NIVEL



SEGUNDO NIVEL



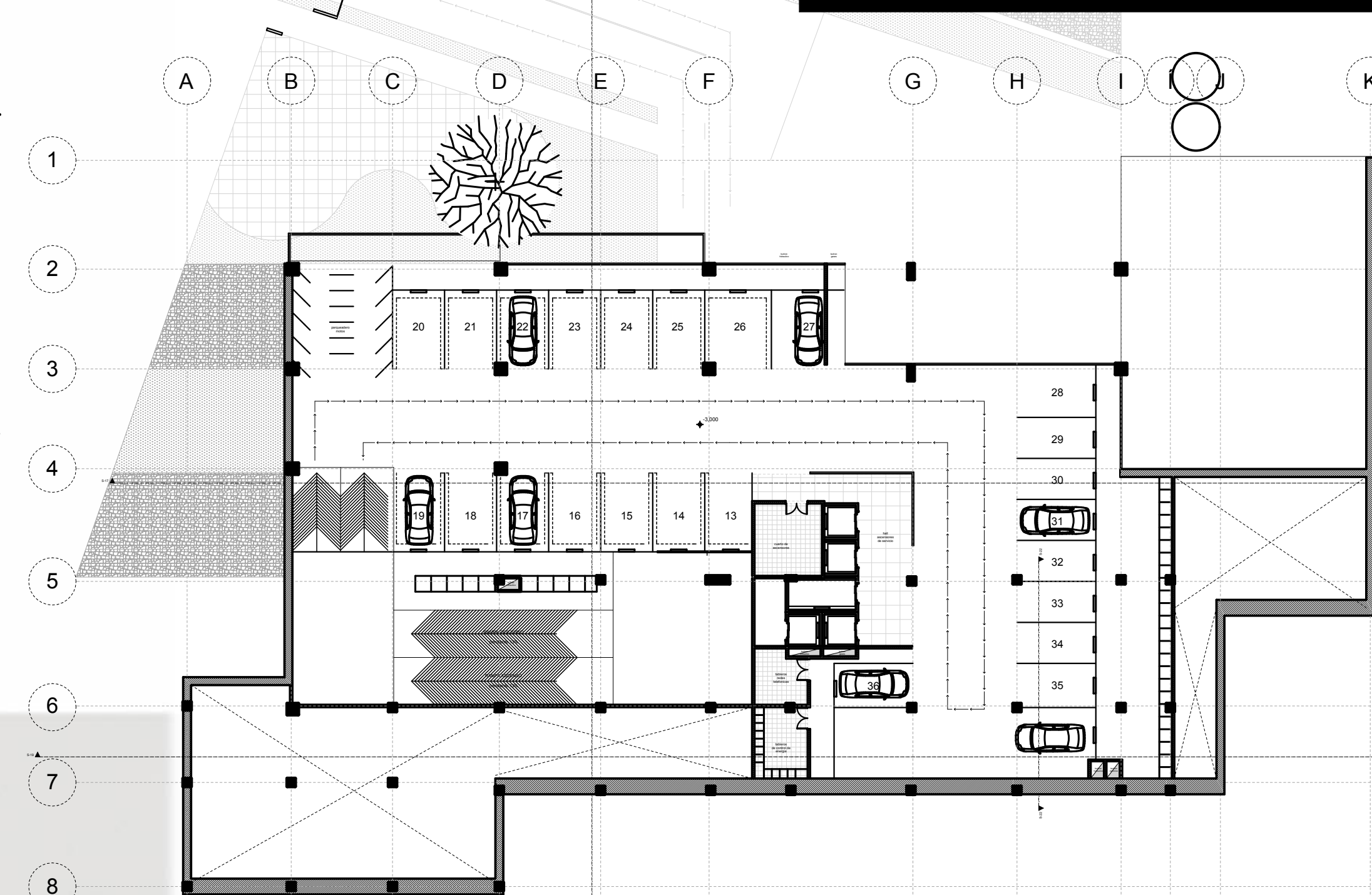
PRIMER NIVEL



SOTANO 2



SOTANO 1



PABELLON INFANTIL DESDE UNA PERSPECTIVA PSICOSOCIAL

