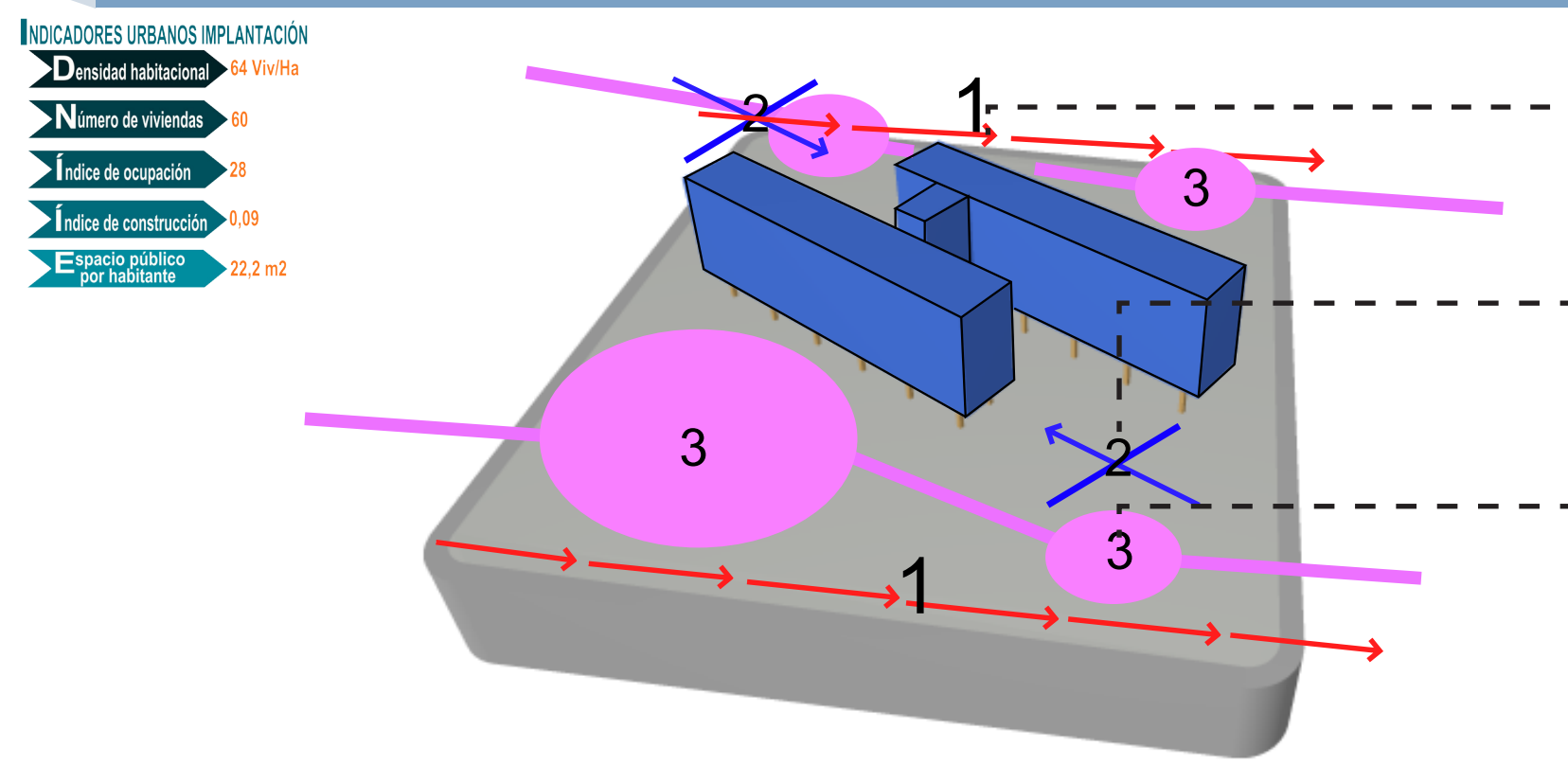


FASE III. CRITERIOS DE DISEÑO - FACTORES BIOCLIMATICOS MATRIZ DE ANÁLISIS TIPOLOGÍA BAJO ASPECTOS HELIOTERMICOS

TIPOLOGÍA DE BLOQUE HABITACIONAL EN "S" DIAGONAL



INDICADORES URBANOS IMPLANTACIÓN

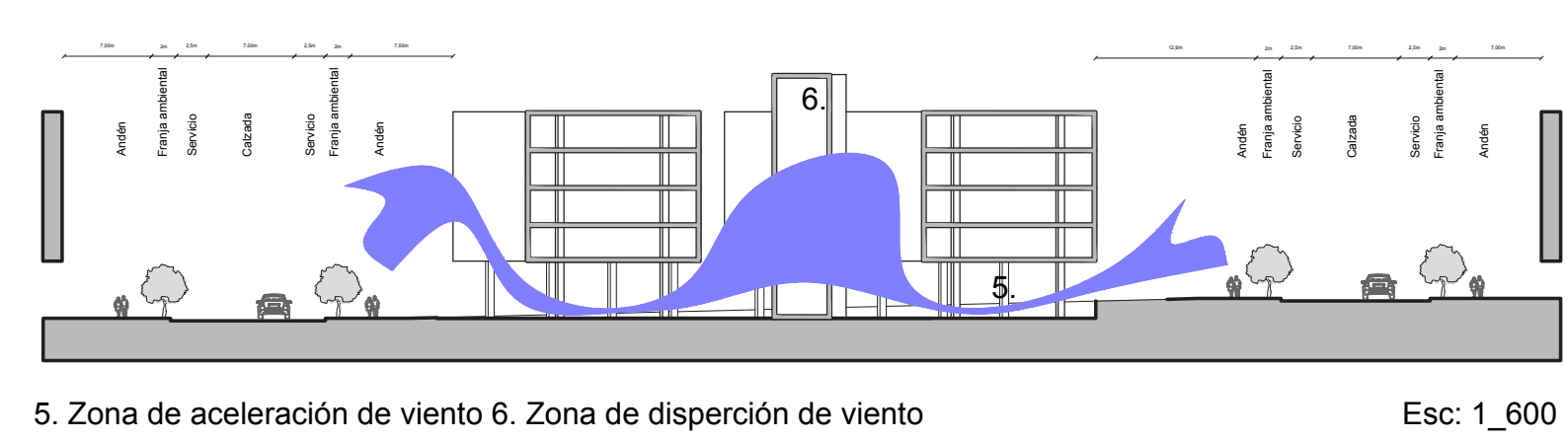
- Densidad habitacional: 24 Vivi/Ha
- Número de viviendas: 40
- Índice de ocupación: 0.8
- Índice de construcción: 0.69
- Espacio público por habitante: 22.2 m²

VALORACIÓN DE IMPLANTACIÓN

Malo ① Regular ② Bueno ③ Excelente ④ Total: 31

Densidad-eficiencia:	1	Articulación de espacio público:	3	Sombreamiento:	2
Espacio público:	4	Complejidad morfológica:	4	Radiación:	2
Circulaciones peatonales:	3	Control de espacio público:	4	Ventilación:	4

ANÁLISIS INCIDENCIA EÓLICA

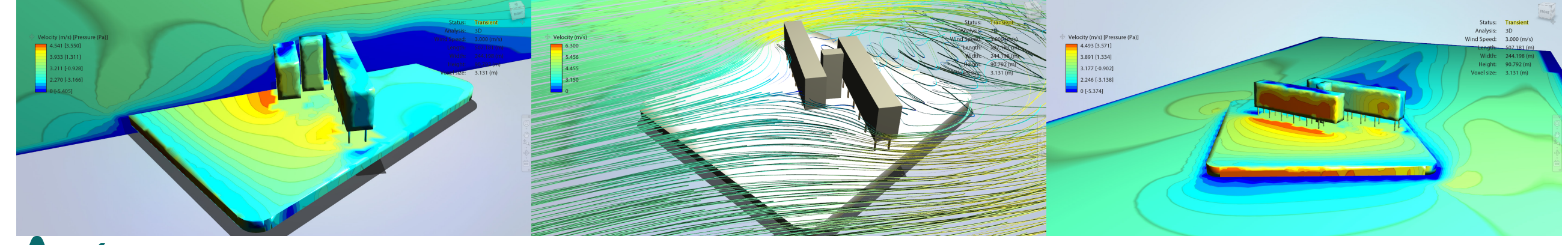


1. Tendencia de circulación en sentido occidente - oriente. En dirección la cr 15, promovida por su caracter dotacional.
2. Tendencia de circulación peatonal semiprivada. En dirección a los puntos fijos del bloque habitacional.
3. Puntos de agrupación social. Articuladores entre contexto y conexión vertical del bloque habitacional.

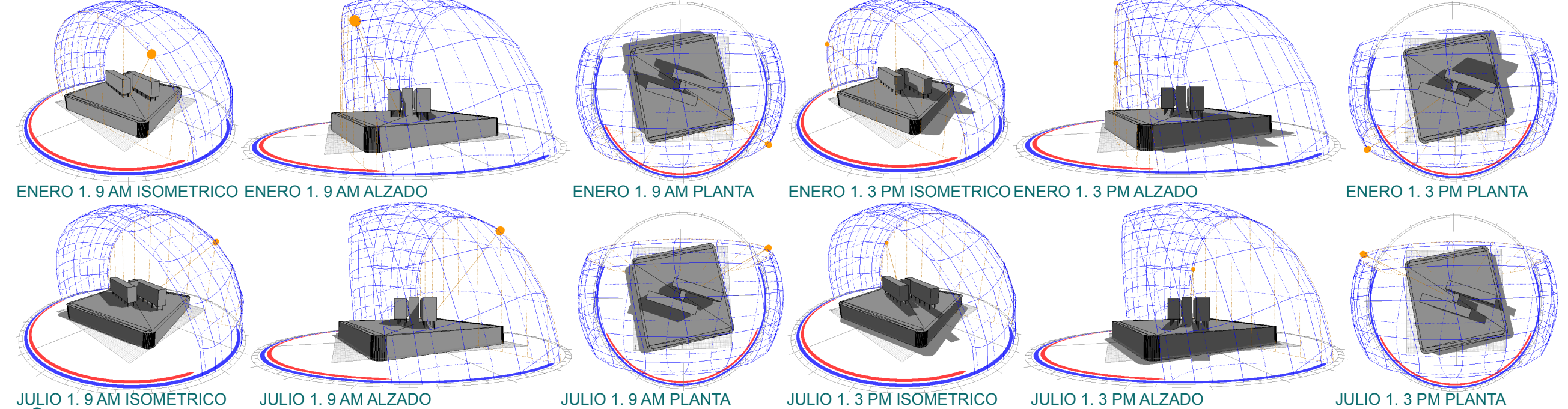
CONCLUSIONES

1. La implantación en tipología en S diagonal permite una densidad habitacional baja, lo cual permite eficiencia en la ocupación del terreno.
2. Los índices de ocupación y construcción dan como resultado un aceptable metraje de espacio público por habitante con características articuladoras entre el contexto y el objeto.
3. La tipología permite la tendencia actual de circulación peatonal en sentido occidente - oriente sin interrupciones físicas ni visuales. Además organiza los flujos hacia los puntos fijos de bloque habitacional por circulaciones semiprivadas.
4. Se generan puntos de reunión social articulados por circulaciones públicas transversales en dimensiones significativas.

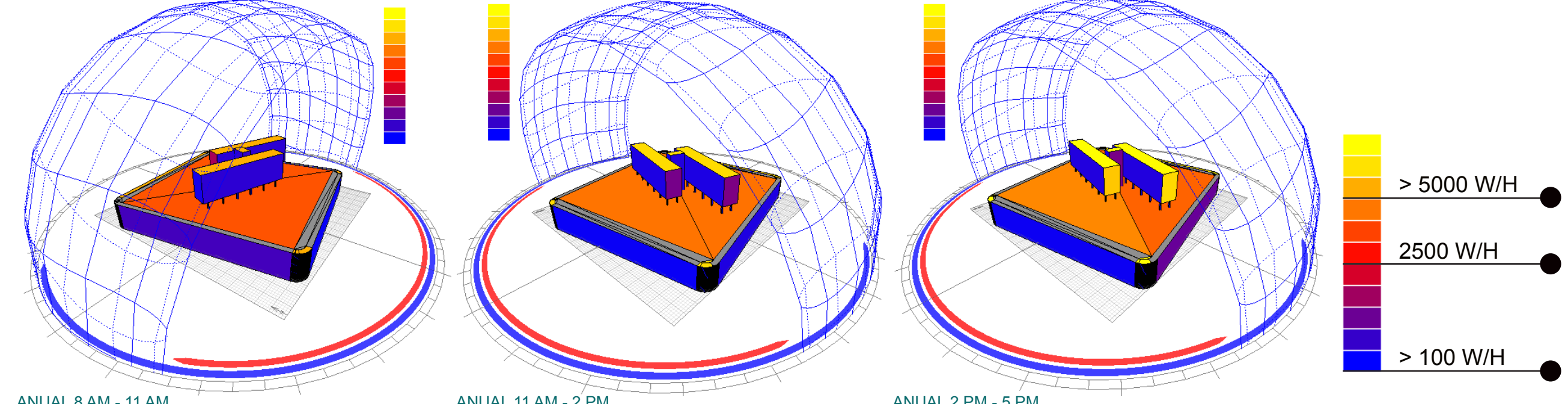
ANÁLISIS DE FLUJO VIENTOS



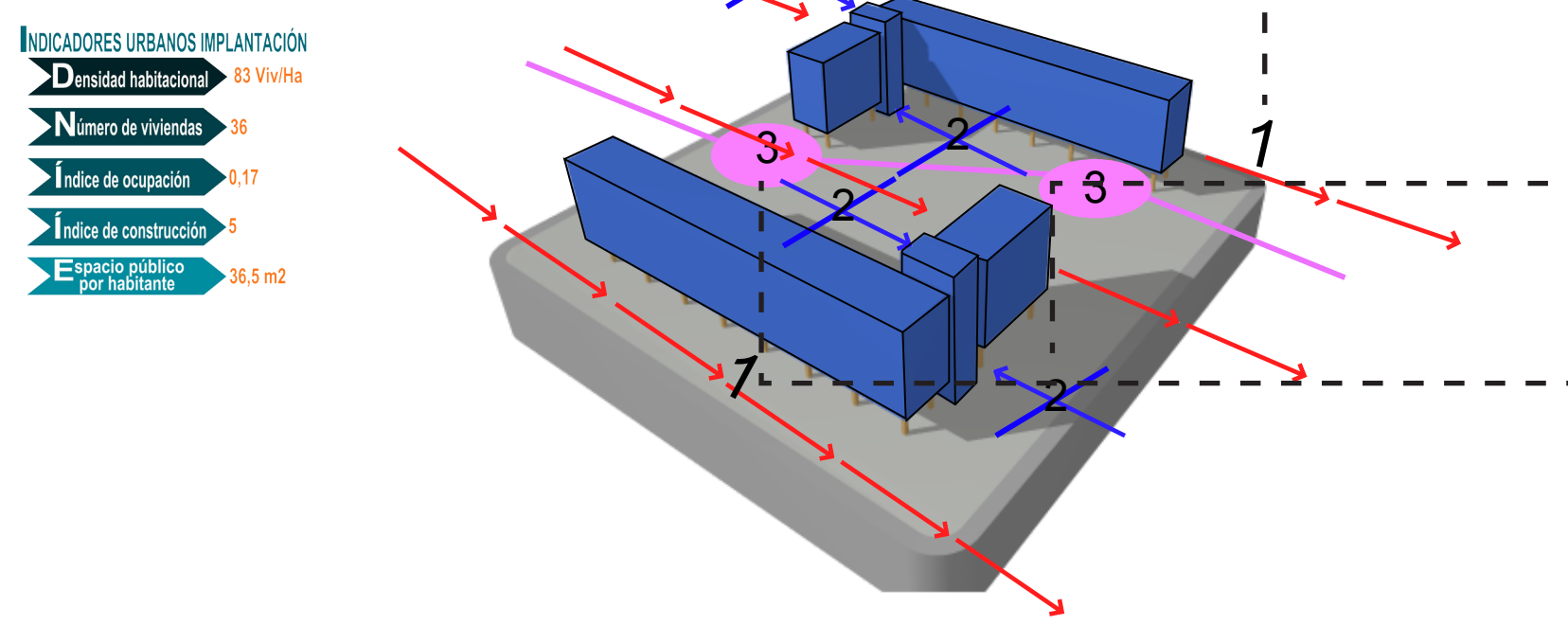
ANÁLISIS DE SOMBREAMIENTO



ANÁLISIS DE RADIACIÓN SOLAR



TIPOLOGÍA DE BLOQUE HABITACIONAL EN L ORTOGONAL



INDICADORES URBANOS IMPLANTACIÓN

- Densidad habitacional: 13 Vivi/Ha
- Número de viviendas: 26
- Índice de ocupación: 0.17
- Índice de construcción: 0.7
- Espacio público por habitante: 31.5 m²

VALORACIÓN DE IMPLANTACIÓN

Malo ① Regular ② Bueno ③ Excelente ④ Total: 31

Densidad-eficiencia:	3	Articulación de espacio público:	4	Sombreamiento:	4
Espacio público:	4	Complejidad morfológica:	3	Radiación:	3
Circulaciones peatonales:	4	Control de espacio público:	4	Ventilación:	4

ANÁLISIS INCIDENCIA EÓLICA

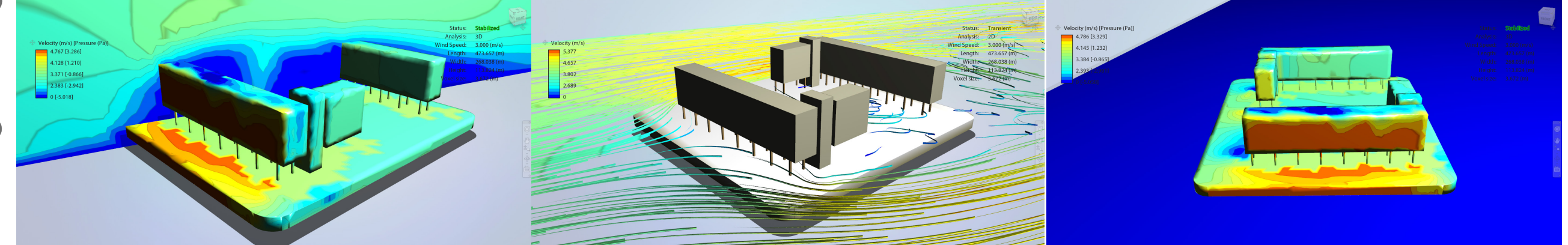


1. Tendencia de circulación en sentido occidente - oriente. En dirección la cr 15, promovida por su caracter dotacional.
2. Tendencia de circulación peatonal semiprivada. En dirección a los puntos fijos del bloque habitacional.
3. Puntos de agrupación social. Articuladores entre contexto y conexión vertical del bloque habitacional.

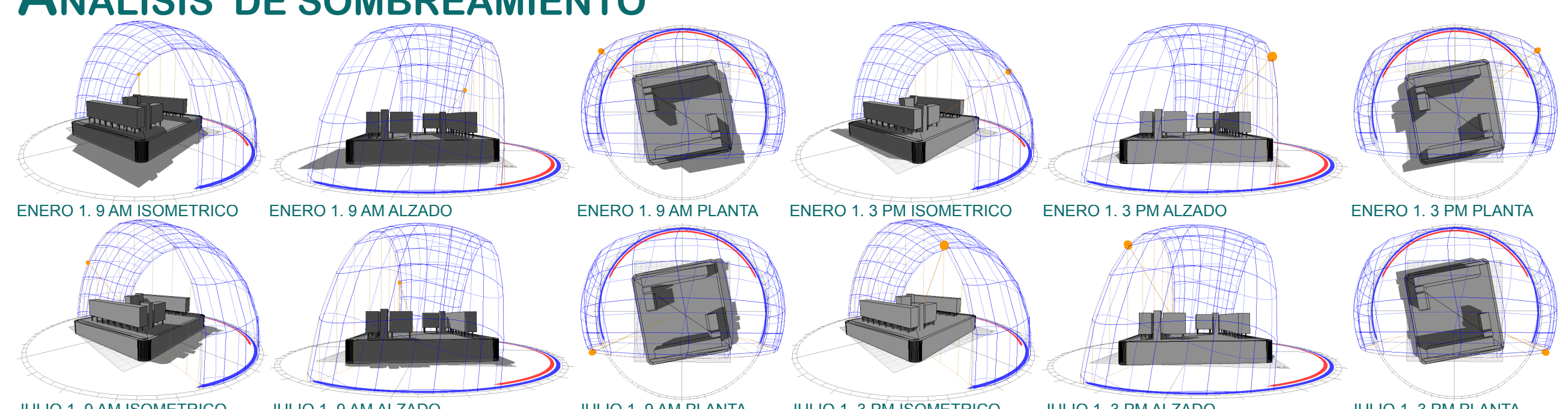
CONCLUSIONES

1. La implantación en tipología en L ortogonal permite una densidad habitacional media, lo cual hace que la eficiencia en la ocupación del terreno sea razonable.
2. Los índices de ocupación y construcción dan como resultado un elevado metraje de espacio público por habitante con características articuladoras entre el contexto y el objeto.
3. La tipología permite la tendencia actual de circulación peatonal en sentido occidente - oriente sin interrupciones físicas ni visuales. Además organiza los flujos hacia los puntos fijos del bloque habitacional por circulaciones semiprivadas.
4. Se generan puntos de reunión social articulados por circulaciones públicas, en dimensiones significativas.

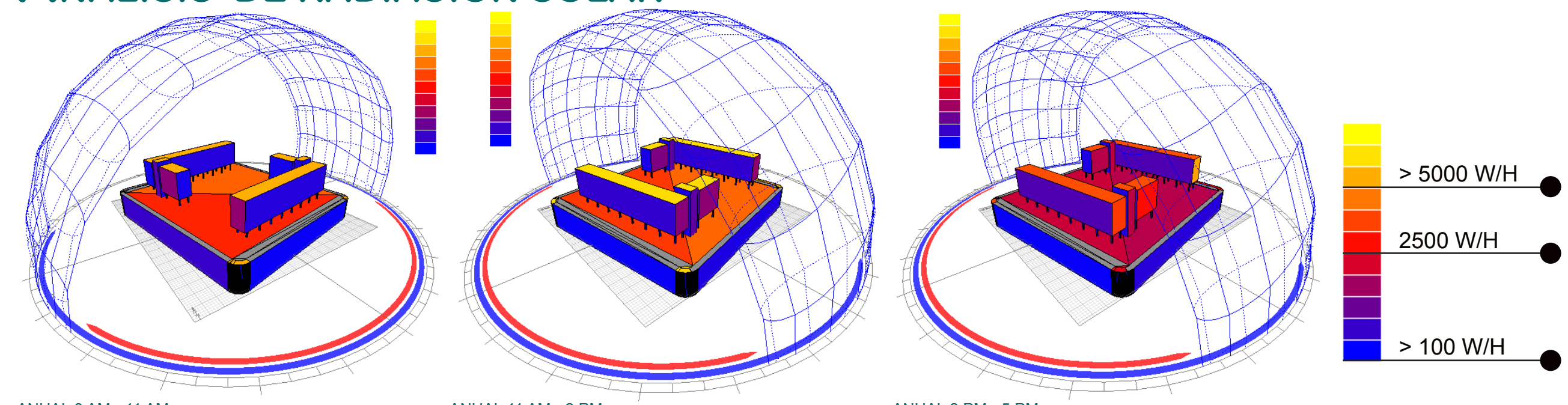
ANÁLISIS DE FLUJO VIENTOS



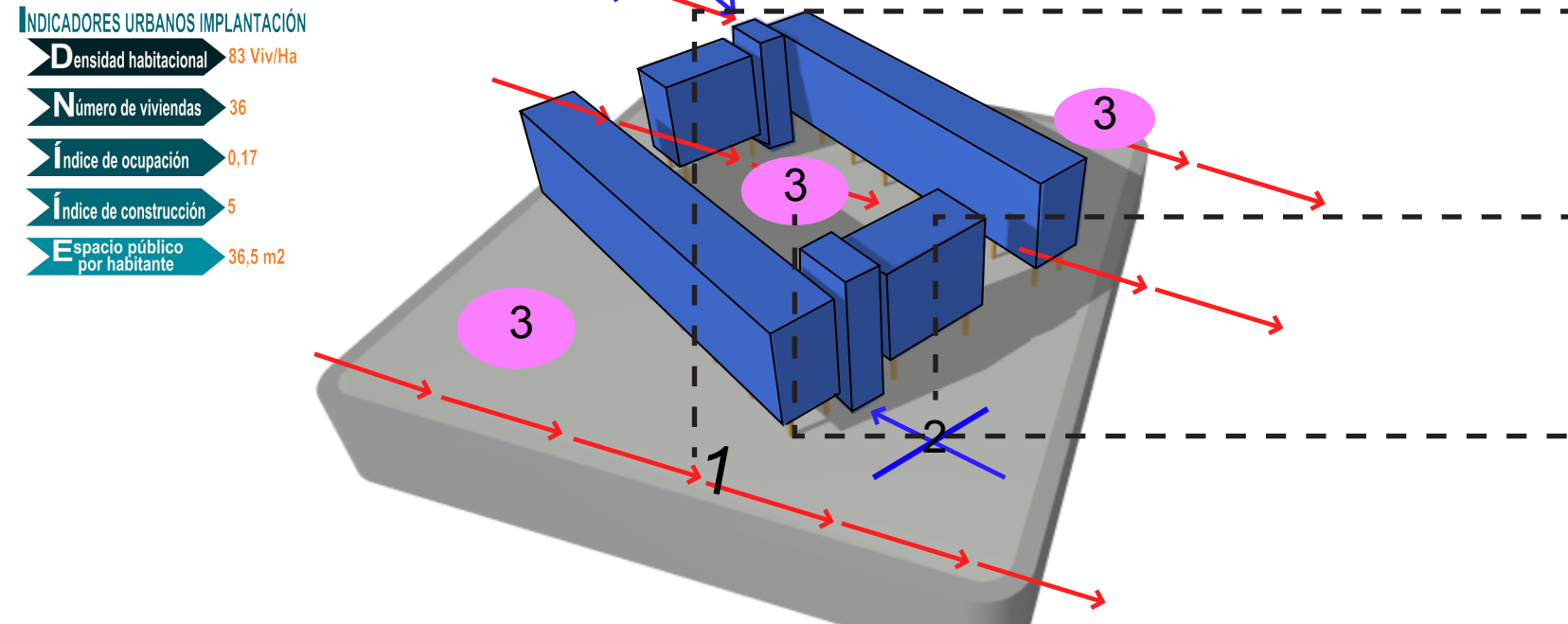
ANÁLISIS DE SOMBREAMIENTO



ANÁLISIS DE RADIACIÓN SOLAR



TIPOLOGÍA DE BLOQUE HABITACIONAL EN L DIAGONAL



INDICADORES URBANOS IMPLANTACIÓN

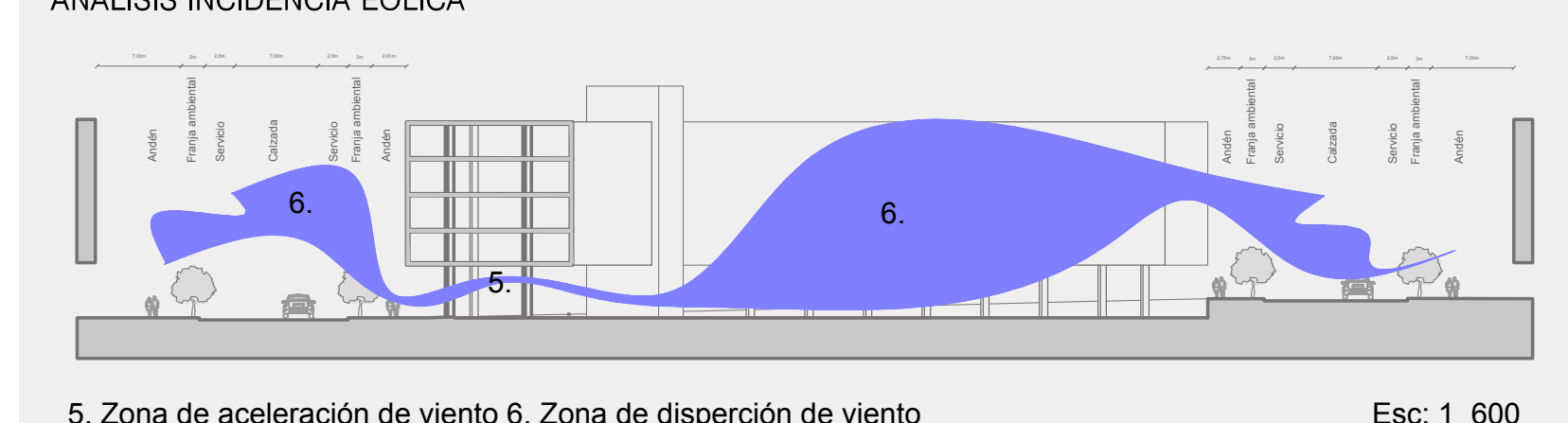
- Densidad habitacional: 13 Vivi/Ha
- Número de viviendas: 26
- Índice de ocupación: 0.17
- Índice de construcción: 0.7
- Espacio público por habitante: 31.5 m²

VALORACIÓN DE IMPLANTACIÓN

Malo ① Regular ② Bueno ③ Excelente ④ Total: 31

Densidad-eficiencia:	3	Articulación de espacio público:	3	Sombreamiento:	4
Espacio público:	4	Complejidad morfológica:	4	Radiación:	1
Circulaciones peatonales:	4	Control de espacio público:	4	Ventilación:	4

ANÁLISIS INCIDENCIA EÓLICA

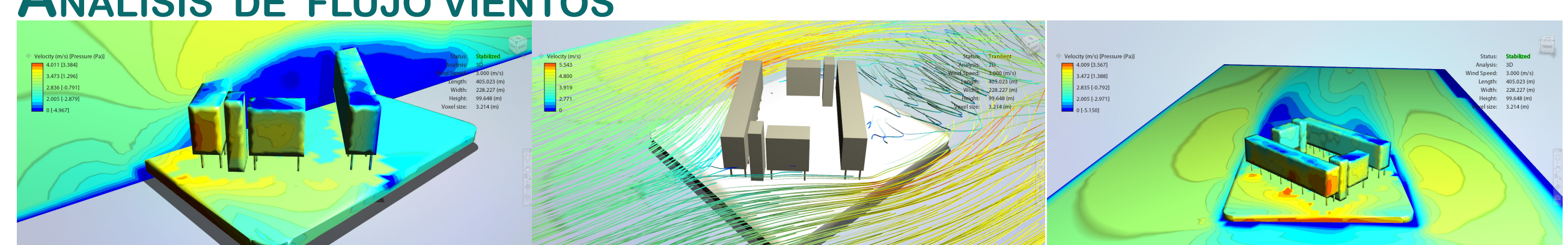


1. Tendencia de circulación en sentido occidente - oriente. En dirección la cr 15, promovida por su caracter dotacional.
2. Tendencia de circulación peatonal semiprivada. En dirección a los puntos fijos del bloque habitacional.
3. Puntos de agrupación social. Articuladores entre contexto y conexión vertical del bloque habitacional.

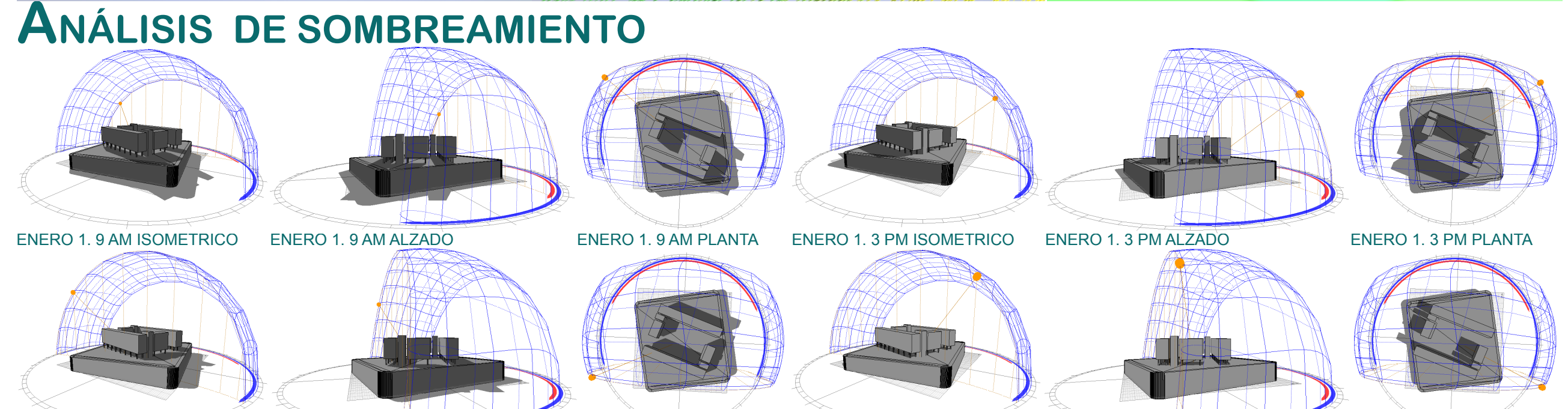
CONCLUSIONES

1. La implantación en tipología en L diagonal permite una densidad habitacional media, lo cual hace que la eficiencia en la ocupación del terreno sea razonable.
2. Los índices de ocupación y construcción dan como resultado un elevado metraje de espacio público por habitante con características articuladoras entre el contexto y el objeto.
3. La tipología permite la tendencia actual de circulación peatonal en sentido occidente - oriente sin interrupciones físicas ni visuales. Además organiza los flujos hacia los puntos fijos del bloque habitacional por circulaciones semiprivadas.
4. Se generan puntos de reunión social articulados por circulaciones públicas, en dimensiones significativas. Además permite la creación de un punto de encuentro social semi-privado controlado.

ANÁLISIS DE FLUJO VIENTOS



ANÁLISIS DE SOMBREAMIENTO



ANÁLISIS DE RADIACIÓN SOLAR

