



# INFORME FINAL PRACTICAS EMPRESARIALES: TRADEX USA LOGISTICS LLC

Autor: Diana Marcela Díaz Meza.  
Tutor: Alfonso Canónigo Galvis.



## ***TRADEX USA LOGISTICS LLC***

Empresa que se especializa en el manejo del transporte y logística brindando a sus clientes costos efectivos y rápidas soluciones en el transporte de sus bienes a través de los 48 estados de Estados Unidos, Canadá y Europa.



## ***MISIÓN***

Superar las expectativas de nuestros Clientes en todos los niveles, generando y buscando una relación a largo plazo, con un compromiso continuo y una excelente calidad humana que nos permita lograr un elevado nivel de eficiencia y fiabilidad sin olvidar nunca que nuestra razón de ser es generar valor a nuestros Clientes.



## ***VISIÓN***

Queremos ser el operador logístico líder, capaz de ofrecer servicios flexibles y ajustados a los requerimientos de nuestros Clientes, para poder almacenar y transportar desde un sobre de documentos hasta un contenedor de mercancías a cualquier lugar del mundo y con una vocación de trabajo a largo plazo.



## VALORES

- Altos estándares éticos.
- Preservar la confianza de sus clientes.
- Mantener una perspectiva independiente.
- Construir relaciones duraderas con nuestros clientes.



## SERVICIOS

- Car hauled
- Truckloads
- Reefer freights
- LTL
- Cold storage
- Tracking
- 24/7 hours dispatch
- Air freight
- Ocean freight



## CARGO

Operadora logística: cuya labor es la búsqueda de clientes potenciales los cuales necesiten ayuda en el transporte de sus bienes desde un lugar a otro. Además de encontrarme en el cargo de atención al cliente y mi ultimo cargo estuvo enfocado en el manejo y actualización de la plataforma mas importante de la compañía TMS.

Broker?



Shipper

Quote?

Shipper contacts freight broker to arrange a load for transport

Carrier picks up load from shipper



Carrier (transportation company)

Freight broker contacts carrier



Freight Broker

Carrier delivers freight to receiver



Receiver (consignee)

Dispatcher?

BOL?

Communication between carrier and broker is made throughout shipment

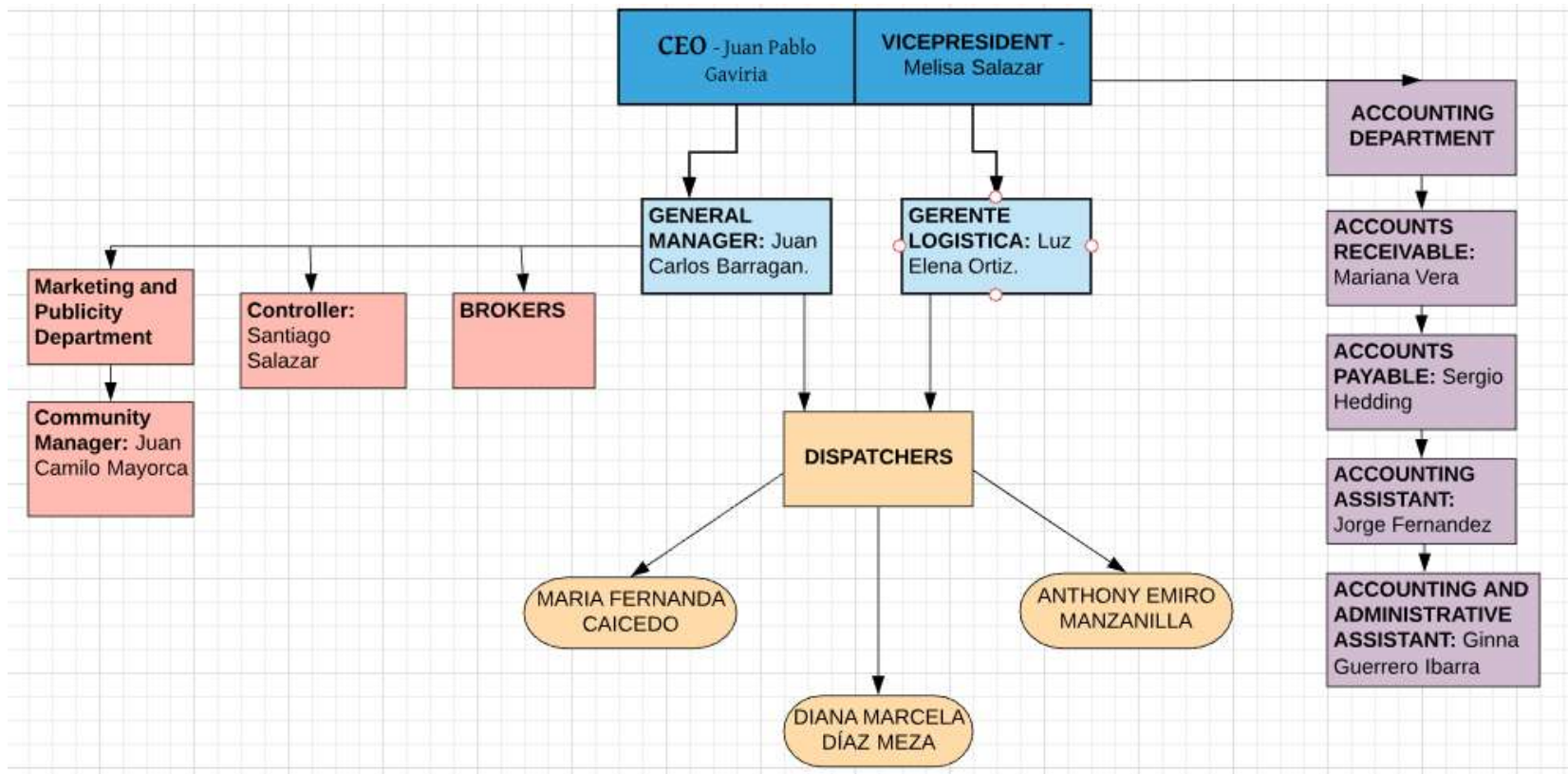


## ***OTRAS FUNCIONES***

- Búsqueda de clientes potenciales para brindarles los servicios de transporte.
- Generar tarifas de importaciones y exportaciones a diferentes clientes para su ruta requerida.
- Coordinar con los clientes las fechas de salida y entrega de sus mercancías a destino.
- Mantener contacto permanente con los clientes sobre el movimiento de sus mercancías para así evitar inconvenientes.
- Verificar que la documentación entregada en la salida y entrega de la mercancía sea legítima y correcta para evitar inconvenientes.
- Pedir los documentos de entrega de las cargas (POD) para así poder proceder a sus respectivos cobros.



## ORGANIGRAMA ESTRUCTURAL



## ***APORTES DEL ESTUDIANTE A LA EMPRESA***

- La creación de un nuevo nicho de mercado.
- Empresa mayor organización en el cobro y facturación de las cargas realizadas, para así tener un flujo de dinero eficiente.



# AscendTMS



## ***APORTES DE LA EMPRESA***

- Resolución de problemas laborales de forma conjunta.
- La entrega de responsabilidades me permitió desarrollar autonomía y confianza hacia mis capacidades.
- El contacto directo con los clientes y transportadores en el idioma inglés, permitió afianzar mis conocimientos de una manera notable.



## **CONCLUSIONES Y RECOMENDACIONES**

La práctica empresarial es una excelente decisión para optar por el título profesional debido a que la experiencia obtenida.

Estudio de estrategias informáticas para el manejo eficiente de información importante, y practica en programas básicos como Excel el cual es supremamente necesario.

A los estudiantes, ser cuidadosos al momento de elegir la empresa en la cual realizaran su proceso de practicas profesionales, y al ingresar en ella poner todo su entusiasmo y atención posible para destacarse como un valioso instrumento en la empresa.





## ***BIBLIOGRAFIA***

LOGISTICS, T. U. (1 de 12 de 2018). *Tradex usa logistics*. Obtenido de <https://tradexusalogistics.com/about-tradexusa/>

