

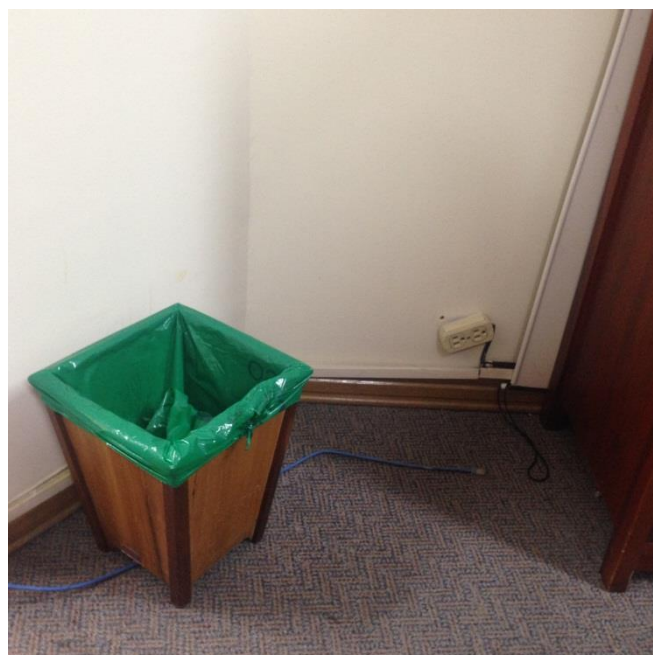
**ANEXO E
REGISTRO FOTOGRÁFICO**

EDIFICIO CENTRAL UNIVERSIDAD SANTO TOMÁS

Escobas y traperos de madera



Contenedor de madera en la división de ingenierías



Puerta del baño mujeres edificio B primer piso



EDIFICIO SANTO DOMINGO UNIVERSIDAD SANTO TOMÁS

Humedad en el techo último piso



Grietas techo sexto piso



EDIFICIO PUBLICACIONES UNIVERSIDAD SANTO TOMAS

Baldosa rota en piso del primer piso de opción vida



Piso de bodega en mal estado



Pared agrietada en oficina



Pared de la bodega agrietada



Techo de madera quemado en la oficina de administración y mercadeo



Bombilla de lámpara caída en cuarto de editorial



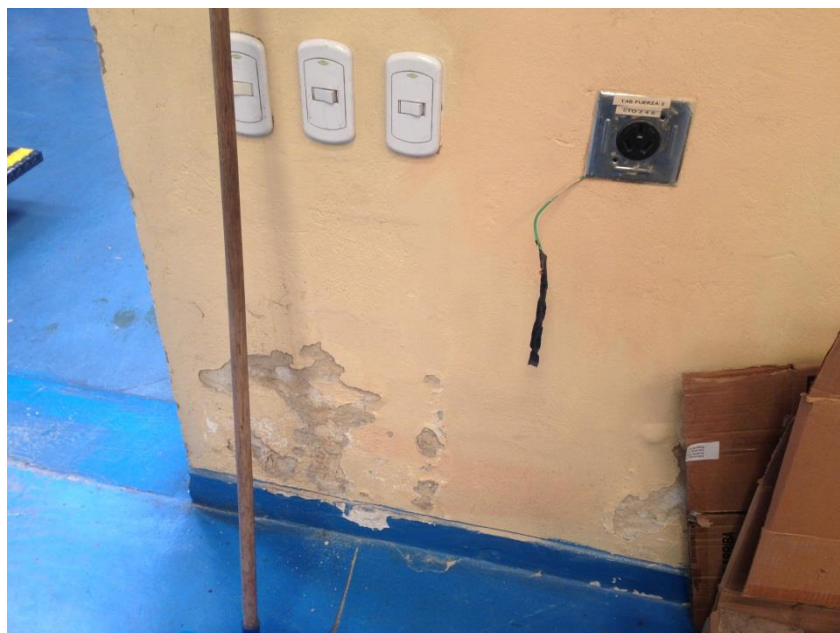
Residuos en el garaje



Extintor sin señalizar



Pared con humedad y cables colgando de toma eléctrica



EDIFICIO CONSULTORIO JURÍDICO UNIVERSIDAD SANTO TOMAS

Piso del garaje agrietado



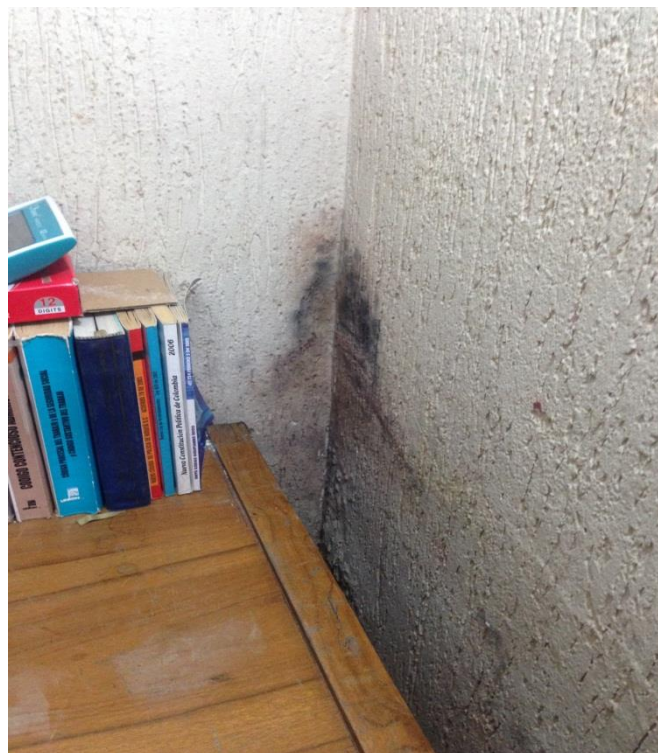
Pared agrietada



Hueco en techo de madera



Humedad en cuarto de recepción



Extintor sin señalizar



Implementos de aseo de madera



EDIFICIO VUAD - UNIVERSIDAD SANTO TOMAS

Cables sueltos fuera del canal



Cables sueltos sin canalizar



Bodega del primer piso

