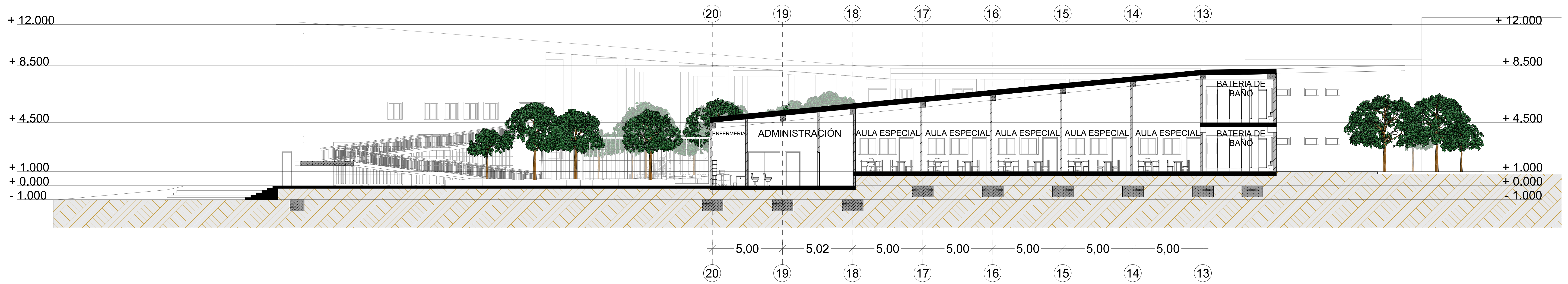
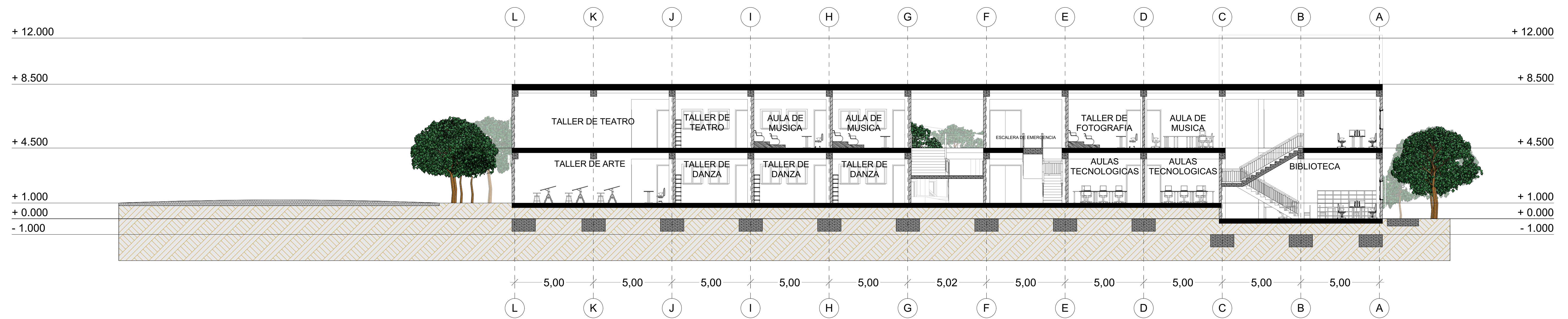




SECCIÓN A - A' ESC: 1:125



SECCIÓN B - B' ESC: 1:125



SECCIÓN C - C' ESC: 1:125

Facultad Arquitectura	Estudiante: María Alejandra Durán Morales	ESC: 1:125	Observaciones:	Fecha: 2015
Centro de Apoyo Educativo en Bucaramanga	Docente: Arq. Sergio Tapias Uribe	Secciones - cortes		