

MEMORIA ARGUMENTATIVA

COLEGIO TECNICO CALIFORNIA

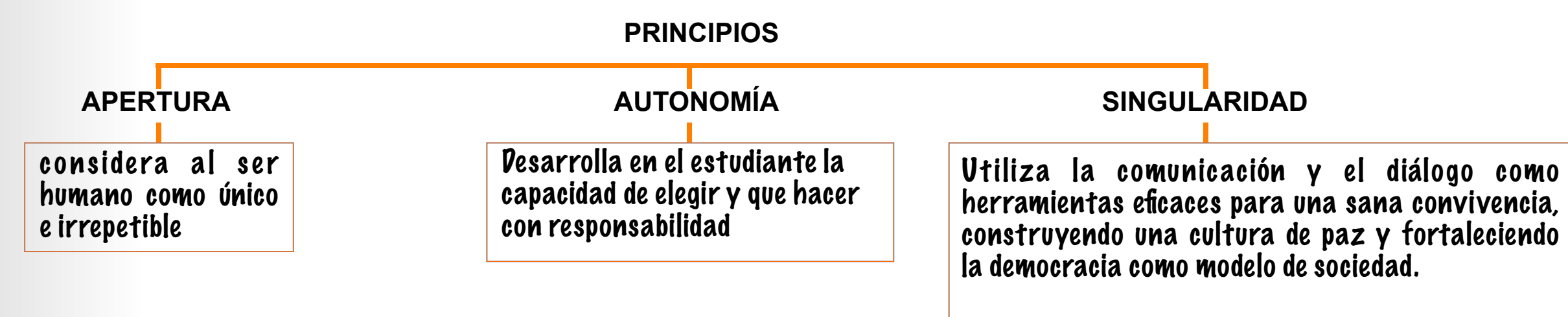
NOMBRE DEL ESTABLECIMIENTO: COLEGIO TECNICO DE CALIFORNIA
 DIRECCION: CRA 8 # 1 - 12
 MUNICIPIO: CALIFORNIA (SANTANDER)
 NIVELES QUE OFRECE: BÁSICA SECUNDARIA Y MEDIA ACADÉMICA
 JORNADAS DE TRABAJO: JORNADA DIURNA
 ÉNFASIS: JOYERIA (JOYERIA ARMADA)
 NATURALEZA DEL PLANTEL: PUBLICO
 CARACTER: MIXTO

PLAN DE ESTUDIOS

EL MODELO PEDAGÓGICO HUMANISTA COMO MEDIO PARA LA FORMACIÓN INTEGRAL DEL ESTUDIANTE DE EDUCACIÓN SECUNDARIA

El Modelo o Enfoque Pedagógico Humanista, toma como eje de trabajo, las potenciales innatas de la persona (educando) con el objetivo de desarrollar al máximo a la persona como totalidad del proceso de enseñanza - aprendizaje. En otras palabras, humanizar al hombre más allá de cualquier avance cuantitativo, privilegiando por lo tanto, el desarrollo cualitativo que le permita transformar el entorno en el que vive y asegurarse una mejor calidad de vida, y en este caso se utiliza este conocimiento en minería y se atribuye y se hace énfasis en la joyería.

El Modelo o Enfoque Pedagógico Humanista



BÁSICA SECUNDARIA						
Grupos de Áreas	Áreas fundamentales	Asignaturas	Intensidad Horaria			
			6°	7°	8°	9°
1. Ciencias Naturales y Educación Ambiental	Ciencias Naturales	Ciencias Naturales	4,5	4,5	3,5	4,5
		Física y Química (Semestre)	1	1	1	2
2. Ciencias Sociales, Historia, Geografía, Constitución Política y Democracia	Ciencias Sociales	Geografía	3	3	3	3
		Historia	3	4	4	4
3. Educación Artística y Cultural	Educación Artística	Educación Artística	3	3	2	2
		Educación Ética y en Valores Humanos	2	2	2	2
4. Educación Ética y en Valores Humanos	Educación Física, Recreación y Deportes	Educación Física	2	2	2	2
		Pastoral	2	2	2	2
5. Educación Física, Recreación y Deportes	Educación Religiosa	Educación Religiosa	2	2	2	2
		Pastoral	2	2	2	2
6. Educación Religiosa	Lengua Castellana e Idiomas Extranjeros	Lengua Castellana	5,5	4,5	4,5	5,5
		Inglés	4	4	4	4
7. Humanidades, Lengua Castellana e Idiomas Extranjeros	Lengua Extranjera	Matemáticas	4	4	4	4
		Algebra	4	4	4	4
8. Matemáticas	Matemáticas	Estadística	1	1	1	1
		Geometría	1	1	3	2
9. Tecnología e Informática	Tecnología e Informática	Tecnología e Informática	2	2	2	2
		Filosofía	2	2	2	2
10. Filosofía	Filosofía	Filosofía	2	2	2	2
Total clases			38	38	38	38

MEDIA ACADÉMICA					
Grupos de Áreas	Áreas fundamentales	Asignaturas	Intensidad Horaria		
			10°	11°	
1. Ciencias Naturales y Educación Ambiental	Ciencias Naturales y Educación Ambiental	Física	3,5	3,5	
		Química	3,5	3,5	
2. Ciencias Sociales, Historia, Geografía, Constitución Política y Democracia	Ciencias Sociales	Ciencias Sociales	1	1	
		Ciencias Económicas y Políticas	1	1	
3. Ciencias Económicas y Políticas	Ciencias Económicas y Políticas	Ciencias Económicas y Políticas	1	1	
		Educación Artística	2	2	
4. Educación Artística	Educación Ética y en Valores Humanos	Educación Ética y en Valores Humanos	1,5	1,5	
		Educación Física	2	2	
5. Educación Ética y en Valores Humanos	Recreación y Deportes	Educación Física	2	2	
		Educación Religiosa	2	2	
6. Educación Física, Recreación y Deportes	Educación Religiosa	Educación Religiosa	3,5	3,5	
		Pastoral	4	4	
7. Educación Religiosa	Lengua Castellana e Idiomas Extranjeros	Lengua Castellana	3,5	3,5	
		Inglés	4	4	
8. Humanidades, Lengua Castellana e Idiomas Extranjeros	Lengua Extranjera	Trigonometría y Geometría Analítica	4	4	
		Estadística	1	1	
9. Matemáticas	Matemáticas	Tecnología e Informática	2	2	
		Dibujo Técnico	3	3	
10. Tecnología e Informática	Tecnología e Informática	Filosofía	3	3	
		Seminarios	2	2	
11. Filosofía	Seminarios	Filosofía	3	3	
		Seminarios	2	2	
12. Optativa	Seminarios	Filosofía	3	3	
		Seminarios	2	2	
Total clases			38	38	

INFORMACIÓN GENERAL DEL PROGRAMA DE FORMACIÓN TITULADA JOYERIA

LÍNEA TECNOLÓGICA: DISEÑO
 RED TECNOLÓGICA: DISEÑO DE JOYAS
 RED DE CONOCIMIENTO: RED DE CONOCIMIENTO DE ARTESANÍAS

DESEMPEÑO DEL EGRESADO

Ocupaciones que podrá desempeñar el egresado:		
principales productos de trabajo		
frabricar joyería como anillos, broches, pulseras, cadenas, pendientes, braaletes y medallones.		
procedimientos - habilidades	conocimientos esenciales	competencias sociales
calcular materiales, manejar equipos, y herramientas, preparar aleaciones, definir dimensiones y calibres, identificar tipo de terminados, armar piezas, realizar baseado de matrial liquido, terminado de piezas.	Metales, aleaciones, maquinas, equipos y herramientas, insumos, fundicion, laminado, armado, recocido, pulido, terminados, pulimento.	Etico, respetuoso, confiable, capacidad de trabajo en equipo, sentido de pertenencia, capacidad para seguir instrucciones, honestidad, concentración, puntualidad.

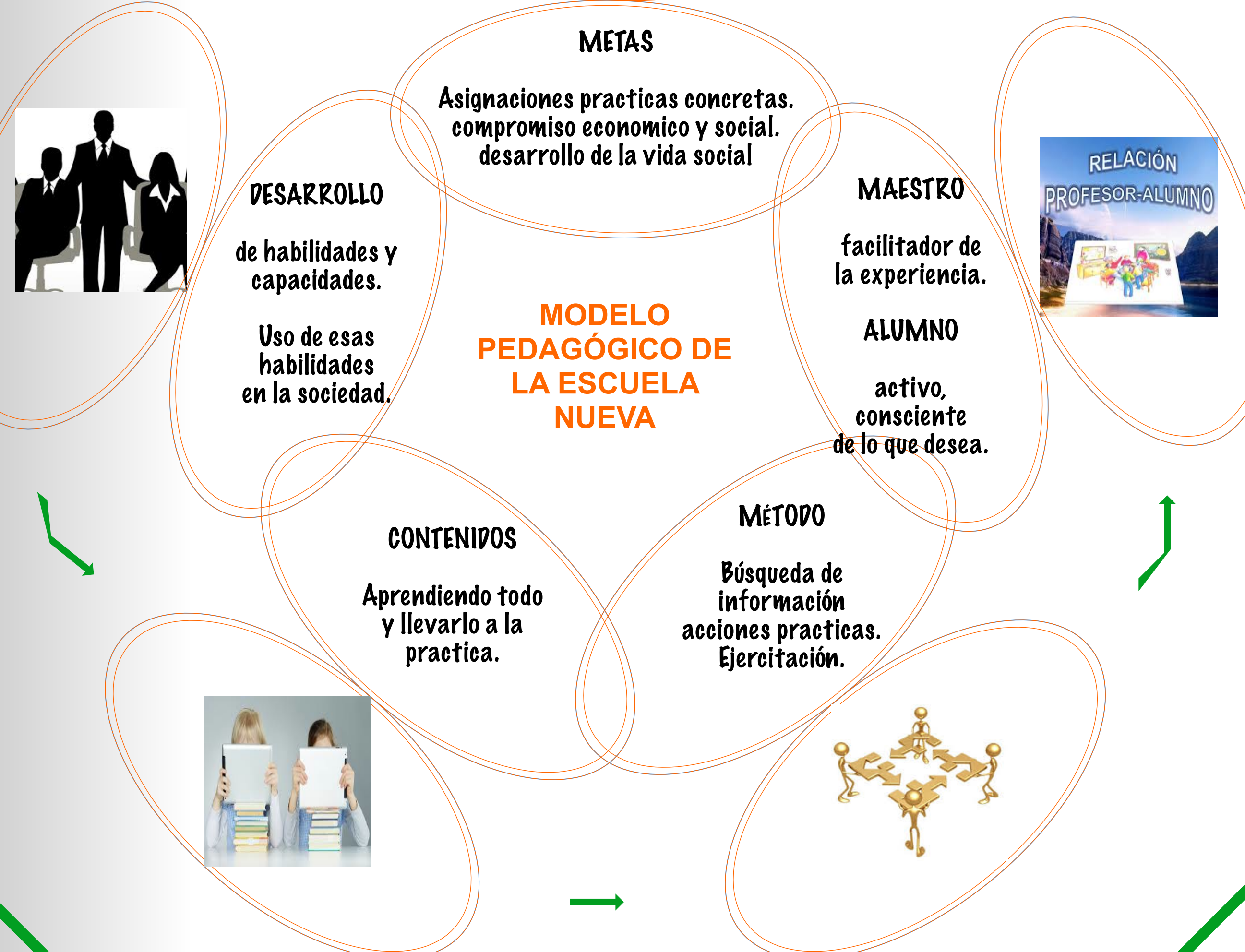
CONOCIMIENTOS DE PROCESO	
INTERPRETAR FICHA TECNICA	PESAR LA JOYA
INTERPRETAR DISEÑO	ACOPLAR PIEZAS
CORTAR METALES	LAVAR LA PIEZA ARMADA
LIMAR METALES	OPERAR EQUIPOS DE SOLDADURA
DOBLAR PIEZAS	OPERAR EQUIPOS DE TROQUELADORA
ENTORCHAR HILOS	BRILLAR
PERFORAR PIEZAS	PULIR
MEDIR PIEZAS	MANEJAR EQUIPO FUNDICION
APLICAR SOLDADURA	VERIFICAR EMSAMBLES DE LAS PIEZAS
SELECCIONAR INSUMOS	LIMAR LA PIEZA ARMADA

CRITERIOS DE EVALUACION	
VERIFICA EL CALIBRE DE LAS LAMINAS Y PERFILES DE ACUERDO CON LA FICHA TECNICA	
REALIZA CORTES DE LAS LAMINAS CUMPLIENDO LOS CRITERIOS TECNICOS	
APLICA SOLDADURA DE ACUERDO A LOS CRITERIOS TECNICOS	
ELABORA PIEZAS DE JOYERIA TENIENDO EN CUENTA CRITERIOS DE PROPORCIONALIDAD	
SELECCIONA LA SOLDADURA DE ACUERDO CON LA PIEZA DE JOYERIA	
LIMA LA PIEZA DE JOYERIA SEGÚN EL DISEÑO	
LIIJA LA PIEZA DE ACUERDO CON LA FICHA TECNICA	
PULE LA PIEZA DE ACUERDO A LOS CRITERIOS TECNICOS	
BRILLA LA PIEZA SEGÚN EL METAL	
PEZA LA PIEZA TENIENDO EN CUENTA EL CONTROL DE MERMAS	

PERFIL DEL INSTRUCTOR	
REQUISITOS ACADEMICOS	
Profesional en diseño industrial, ingeniería de materiales, ing. Industrial, ing. Metalurgica. Tecnólogo en proyección de joyería, tecnólogo en joyería, tecnólogo en armado de piezas de joyería.	
EXPERIENCIA MINIMA DE 24 MESES	

DEFINICION DEL PROYECTO EN TERMINOS DE USUARIOS

Número de estudiantes actuales secundaria 129 = al 39.8% del total alumnos, y con edades entre los 11 a 17 años.
 aulas comprendidas por 25 estudiantes cada una.
 Para el área técnica de joyería tendrá una capacidad de 25 estudiantes por aula, solo para estudiantes que cursen grado décimo o undécimo y que estén avalados por rectoría. estas clases serán extra-curriculares.



Todas las pedagogas buscan el desarrollo pleno del hombre, tanto personal como en su ser social. Basados en principios fundamentales como ENSEÑANZA, DESARROLLO Y AUTONOMIA.



UNIVERSIDAD SANTO TOMÁS
 BUCARAMANGA

Proyecto: Arquitectura
 COLEGIO TÉCNICO CALIFORNIA. (C.T.C.)

Director: Jorge Narvaez

presenta: José Luis Lizcano
 COD. 2100729

contenido: PROYECTO DE GRADO
 MEMORIA

observaciones:
 escala:
 No. de plano: 2