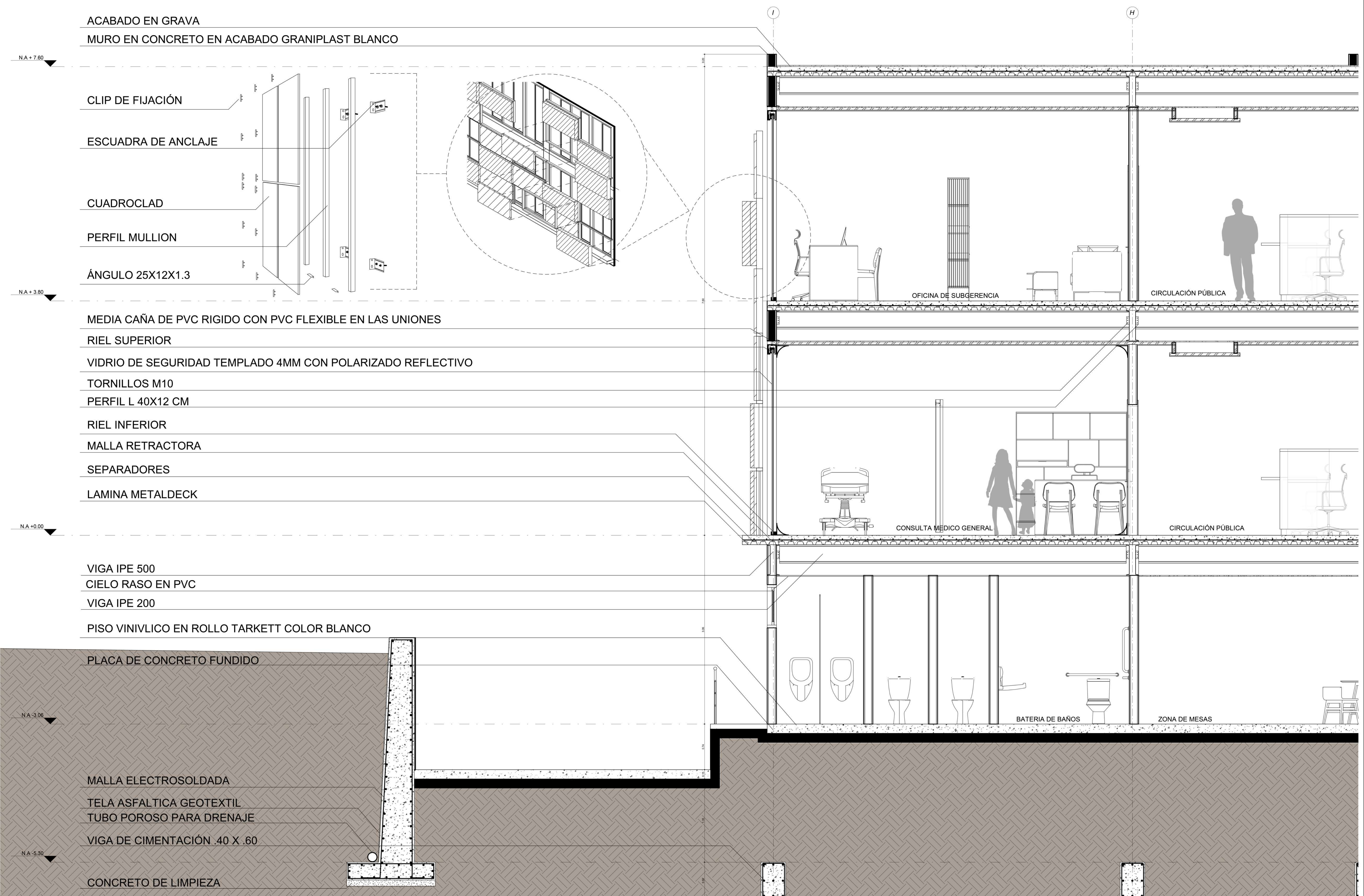


CORTE FACHADA 2
ESC 1:25



ACABADO EN GRAVA
 MURO EN CONCRETO EN ACABADO GRANIPLAST BLANCO

CLIP DE FIJACIÓN

ESCUADRA DE ANCLAJE

CUADROCLAD

PERFIL MULLION

ÁNGULO 25X12X1.3

MEDIA CAÑA DE PVC RIGIDO CON PVC FLEXIBLE EN LAS UNIONES

RIEL SUPERIOR

VIDRIO DE SEGURIDAD TEMPLADO 4MM CON POLARIZADO REFLECTIVO

TORNILLOS M10

PERFIL L 40X12 CM

RIEL INFERIOR

MALLA RETRACTORA

SEPARADORES

LAMINA METALDECK

VIGA IPE 500

CIELO RASO EN PVC

VIGA IPE 200

PISO VINIVLICO EN ROLLO TARKETT COLOR BLANCO

PLACA DE CONCRETO FUNDIDO

MALLA ELECTROSOLDADA

TELA ASFALTICA GEOTEXTIL

TUBO POROSO PARA DRENAJE

VIGA DE CIMENTACIÓN .40 X .60

CONCRETO DE LIMPIEZA

DE:	A112
PLANCHA N°	PLANO N° REVISIÓN



**UNIVERSIDAD
 SANTO TOMÁS**
 SECCIONAL
 BUCARAMANGA

Facultad de arquitectura

PROYECTO:
**CENTRO DE SALUD Y
 ATENCIÓN PRIMARIA**

PARA EL BARRIO JOSE
 ANTONIO GALÁN EN EL
 MUNICIPIO DE SAN GIL

TIPO DE PROYECTO:
 Arquitectónico

DIRECCIÓN:
 CALLE 1 SUR # 25- 24
 SAN GIL- SANTANDER

ESTUDIANTE:
 PEDRO IVAN ANGEL
 CHACÓN- 2121170

PRESENTADO A:
 ARQ.DIANA CAROLINA
 SEVILLA TORRES

FECHA:
 17 DE OCTUBRE 2023

CONTIENE:
 CORTE FACHADA 2

ESCALA:
 1 : 25

APROBACIÓN:

REVISIÓN:	PLANO N°:	PLANCHA N°
	A112	DE: