



HEINSOHN



**Guía**  
de **estilos**



# HEINSOHN

La Guía de Estilos Heinsohn es un recurso para mantener la coherencia y la calidad en todas nuestras comunicaciones. Esta guía está diseñada para proporcionar directrices que aseguren que nuestro mensaje se transmita de manera efectiva y profesional.

La consistencia en el uso del lenguaje, el diseño visual y los elementos de marca es esencial para construir una identidad sólida y reconocible. En estas páginas, encontrarás las directrices necesarias y fundamentales que te ayudarán en el proceso de creación de contenidos visuales.

El objetivo es facilitar la colaboración entre los miembros del equipo y próximos practicantes para asegurar que cada pieza de contenido refleje a Heinsohn. Esperamos que sea una herramienta útil en tu trabajo diario.

# LOGOTIPO PRIMARIO

El uso del logo se rige por las pautas del manual de marca corporativa, incluyendo su diseño básico y variaciones.



CMYK 11, 100, 73, 3  
RGB 207, 0, 52  
Hex #CF0034

CMYK 71, 59, 52, 56  
RGB 57, 61, 65  
Hex #393D41

CMYK 91, 79, 62, 97  
RGB 0, 0, 0  
Hex #000000



# LOGOTIPO SECUNDARIO

Variaciones que se desprenden del logo principal para cada unidad y son de uso exclusivos para eventos y actividades específicas.



¡Heinsohn promueve  
tu bienestar integral! |  HEINSOHN



¡Heinsohn promueve  
tu bienestar integral! |  HEINSOHN

CMYK 11, 100, 73, 3  
RGB 207, 0, 52  
Hex #CF0034

CMYK 71, 59, 52, 56  
RGB 57, 61, 65  
Hex #393D41

CMYK 91, 79, 62, 97  
RGB 0, 0, 0  
Hex #000000

CMYK 62, 52, 50, 48  
RGB 77, 77, 77  
Hex #4D4D4D

CMYK 49, 39, 38, 20  
RGB 128, 128, 128  
Hex #808080

# LOGOTIPO ALIADOS

Se deben usar según lo requiera la situación y corresponda a lo necesitado.

## LOGO SAP



Powered by  
**SAP HANA**<sup>®</sup>



Powered by  
**SAP HANA**<sup>®</sup>

## LOGO SAP GOLD PARTNER



## LOGO GROW WITH SAP



## LOGO SAP S/4 HANA



# LOGOTIPO INTERNA

Campaña interna con especificaciones y variaciones adaptadas a cada área.

**YO DECIDO** **CREER**  
El primer paso para avanzar

**YO DECIDO**  
**CREER**  
El primer paso para avanzar

CMYK 11, 100, 73, 3  
RGB 207, 0, 52  
Hex #CF0034

CMYK 71, 59, 52, 56  
RGB 57, 61, 65  
Hex #393D41

CMYK 6, 4, 5, 0  
RGB 242, 242, 242  
Hex #F2F2F2

CMYK 80, 63, 0, 0  
RGB 69, 99, 204  
Hex #4563CC

CMYK 14, 84, 38, 4  
RGB 204, 69, 104  
Hex #CC4568

CMYK 20, 31, 80, 7  
RGB 204, 166, 69  
Hex #CCA645

CMYK 65, 0, 61, 0  
RGB 69, 204, 134  
Hex #45CC86

PERSONAS

**YO DECIDO**  
**CREER**  
El primer paso para avanzar

INNOVACIÓN Y TECNOLOGÍA

**YO DECIDO**  
**CREER**  
El primer paso para avanzar

MEDIO AMBIENTE

**YO DECIDO**  
**CREER**  
El primer paso para avanzar

ÉTICA Y TRANSPARENCIA

**YO DECIDO**  
**CREER**  
El primer paso para avanzar

OPERACIÓN SEGURA

**YO DECIDO**  
**CREER**  
El primer paso para avanzar

# TONO DE COMUNICACIÓN

El tono de voz de nuestra marca es una combinación equilibrada de amabilidad y formalidad, diseñado para informar de manera clara y atractiva.

Nos dirigimos a nuestros usuarios con respeto y cercanía, utilizando un lenguaje técnico que demuestra nuestro conocimiento, pero siempre asegurándonos de que sea fácil de entender.

Queremos que cada interacción sea tanto educativa como accesible, generando confianza y manteniendo el interés del usuario en todo momento.

# TIPOGRAFÍA

Las **tipografías** seleccionadas **reflejan** el **estilo** y la **claridad** de nuestra **marca**. **Glancyr**, utilizada en los **títulos**, aporta modernidad que capta la atención y aporta carácter. Para los **párrafos**, **DIN 2014** ofrece una lectura fluida y funcional, garantizando coherencia y legibilidad en todo nuestro contenido.

## TÍTULOS

Glancyr Light

Glancyr Medium

Glancyr Bold

**Aa**

## CUERPO DE TEXTO

DIN 2014 Regular

DIN 2014 DemiBold

**DIN 2014 ExtraBold**

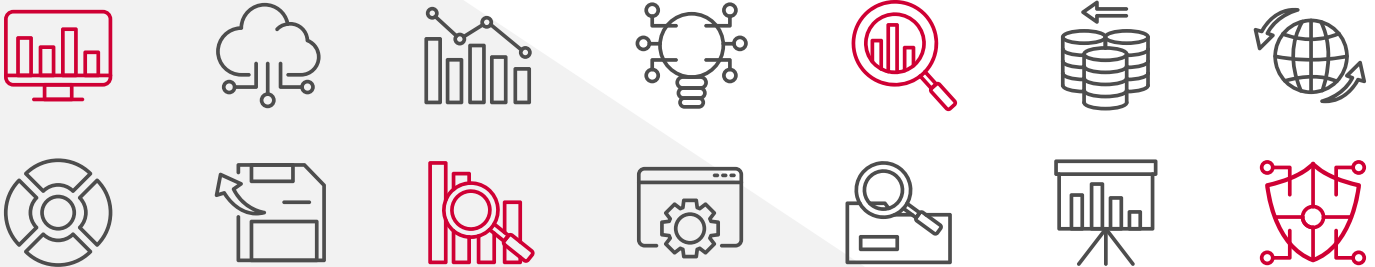
**Aa**

# ELEMENTOS

## GRÁFICOS

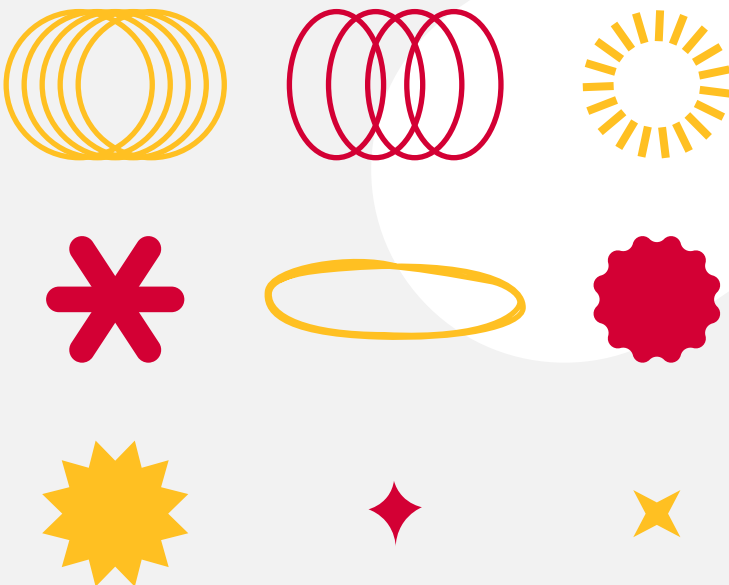
### ICONOGRAFÍA

Uso de íconos lineales para transmitir la información de manera clara.



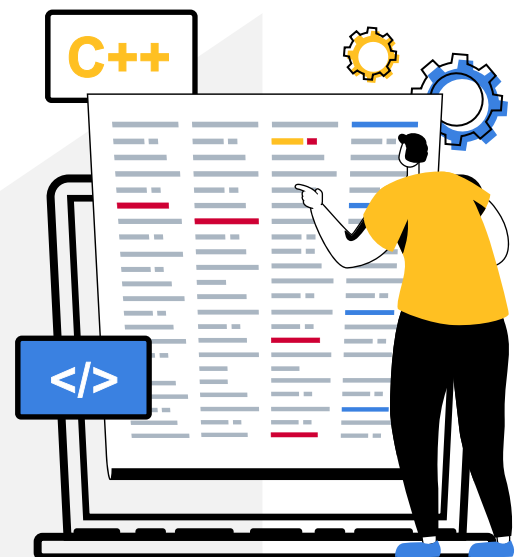
### FORMAS

Figuras orgánicas que tienen estilo moderno y generan dinamismo y suavidad.



### ILUSTRACIONES

Minimalistas ideales para mostrar la combinación de la simplicidad y dinamismo.



# ELEMENTOS

## GRÁFICOS

### FOTOGRAFÍA

Centradas en personas y equipos de trabajos felices que transmitan un ambiente positivo. La diversidad en las imágenes aseguran que se reflejen nuestros valores de inclusión.



# ELEMENTOS

## GRÁFICOS

### FONDOS

Surgen a partir de las formas orgánicas antes mostradas, el logo y los trazos aleatorios.

### MARCOS

Figuras orgánicas que tienen estilo moderno y generan dinamismo y suavidad.





**HEINSOHN**