

PLANTA SOTANO 2



UNIVERSIDAD
SANTO TOMAS
BUGARAMANGA

PROYECTO:
PABELLON INFANTIL

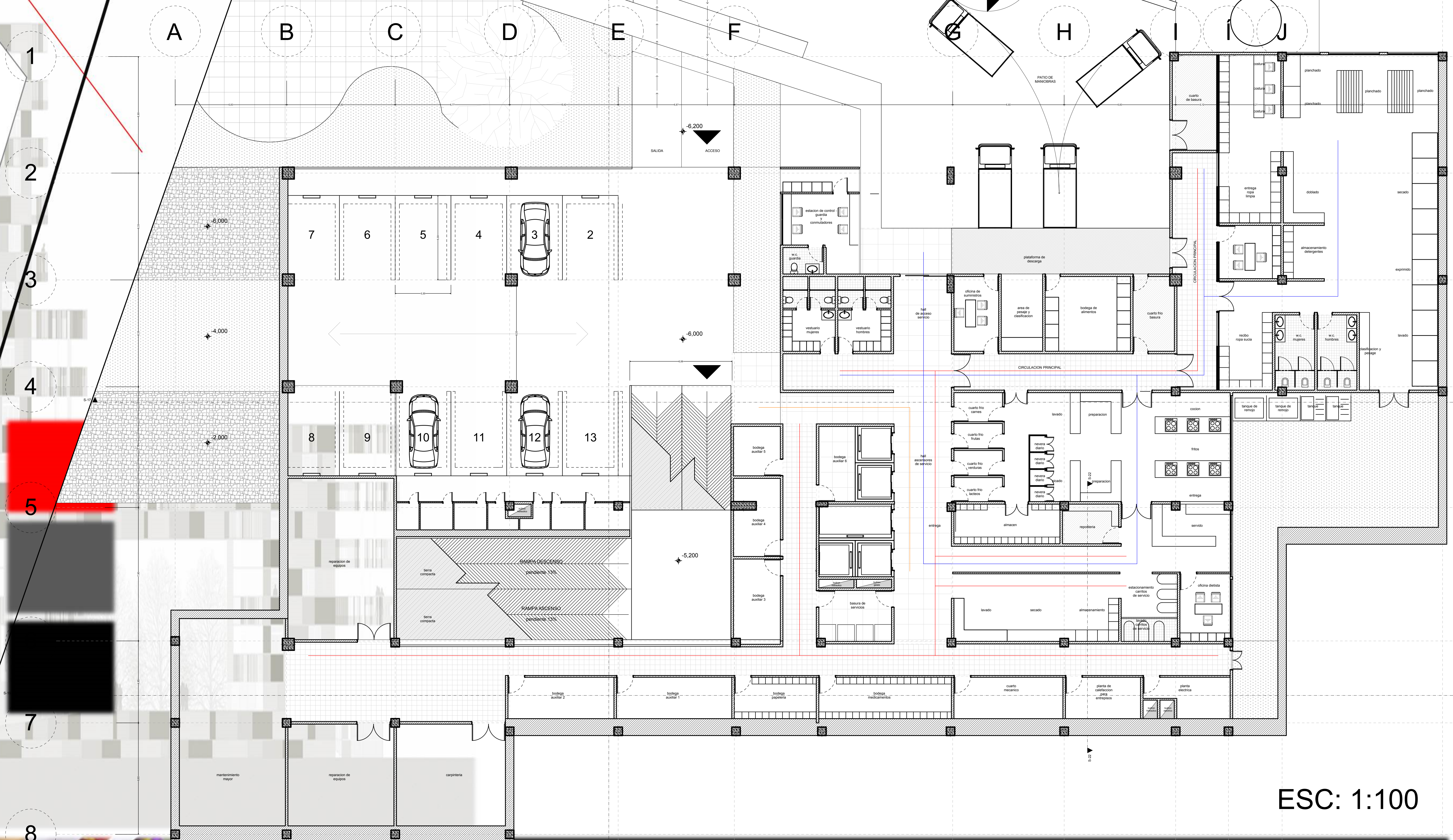
ESTUDIANTE:
ELKIN YAHIR CARRILLO

DIRECTOR:
ARQ. JORGE NARVAEZ

CONTIENE:
PLANTA DE SERVICIOS

FECHA:
MARZO 2015

PL N:
13 DE 28



ESC: 1:100

PABELLON INFANTIL DESDE UNA PERSPECTIVA PSICOSOCIAL

