



UNIVERSIDAD SANTO TOMÁS
VILLAVICENCIO

ESTUDIO DE FACTIBILIDAD PARA
UNA EMPRESA DEDICADA A LA
CONSTRUCCIÓN DE VIVIENDAS
PREFABRICADAS EN EL
DEPARTAMENTO DE ARAUCA

PROYECTO DE GRADO
CREACIÓN DE EMPRESA

ESTUDIANTE:
PAULA ALEJANDRA BESTENE
CHACÓN

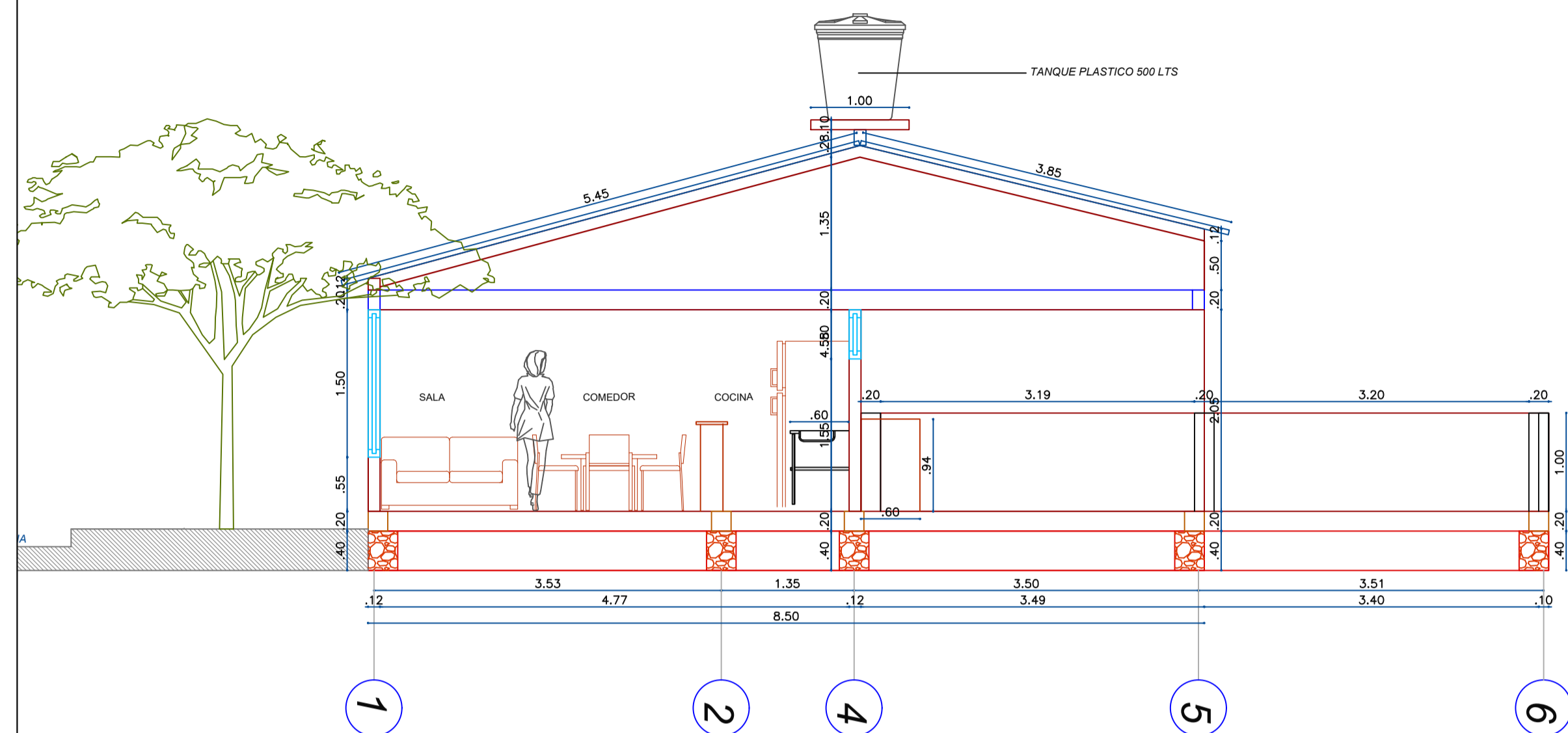
DOCENTE:
ING. ANDRÉS FABRICIO
MOSQUERA FLÓREZ

FACULTAD DE INGENIERÍA
CIVIL SEMESTRE X

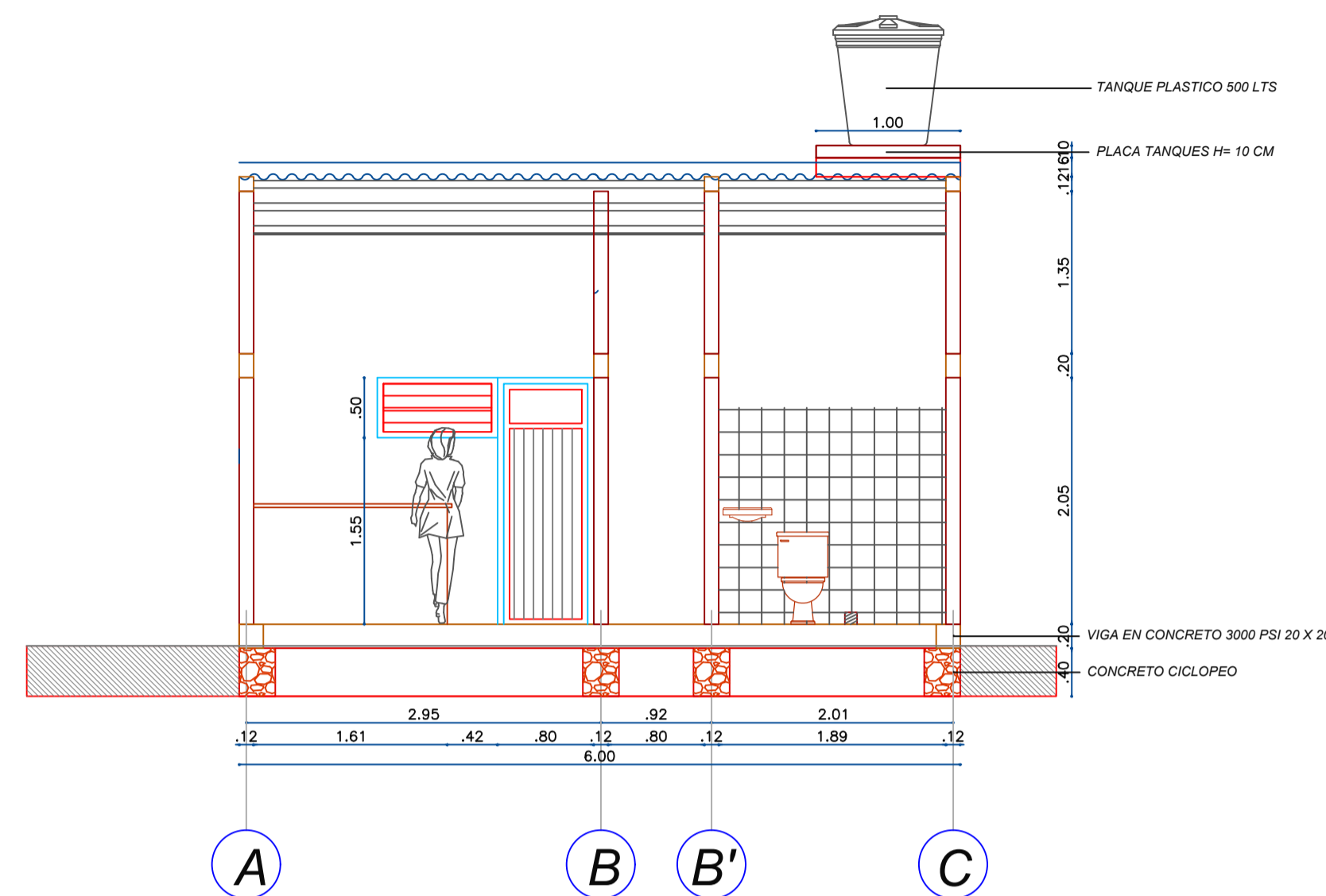
-FACHADA PRINCIPAL
-FACHADA POSTERIOR
CORTE TRASNVERSAL A - A'
-CORTE TRANSVERSAL B -B'

2 de 4

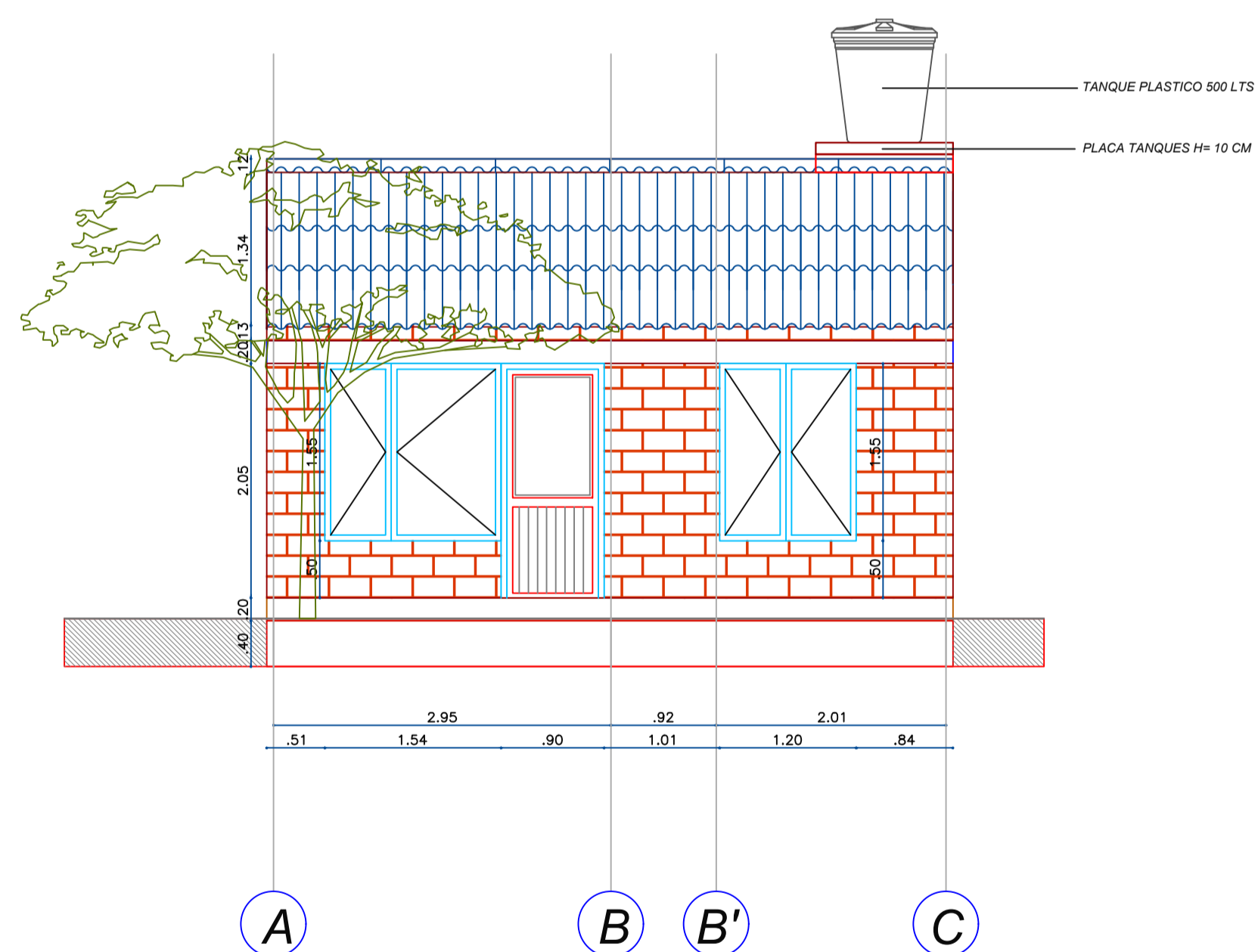
ESCALA 1:50



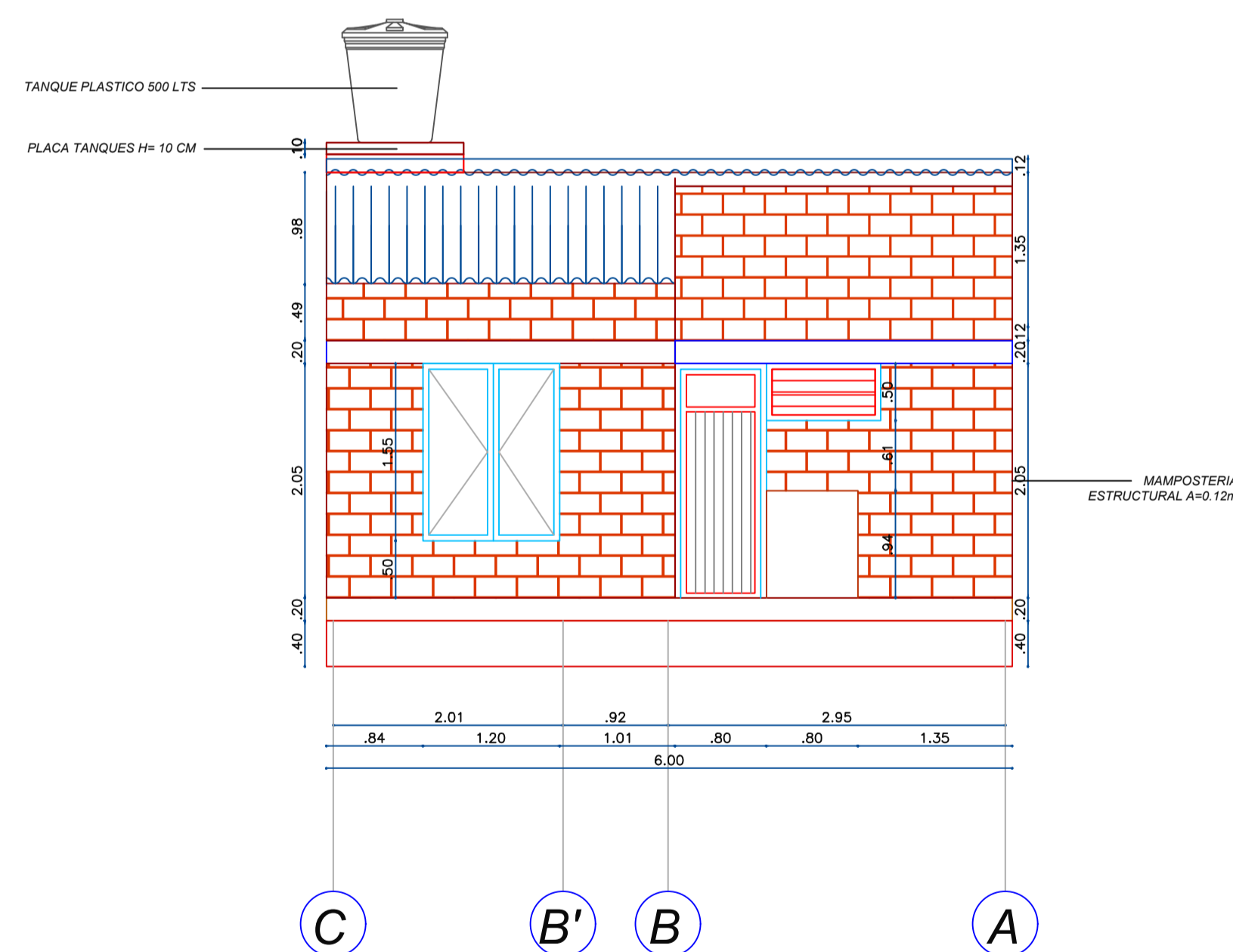
CORTE LONGUITUDINAL B - B'



CORTE TRANSVERSAL A - A'



FACHADA PRINCIPAL



FACHADA POSTERIOR