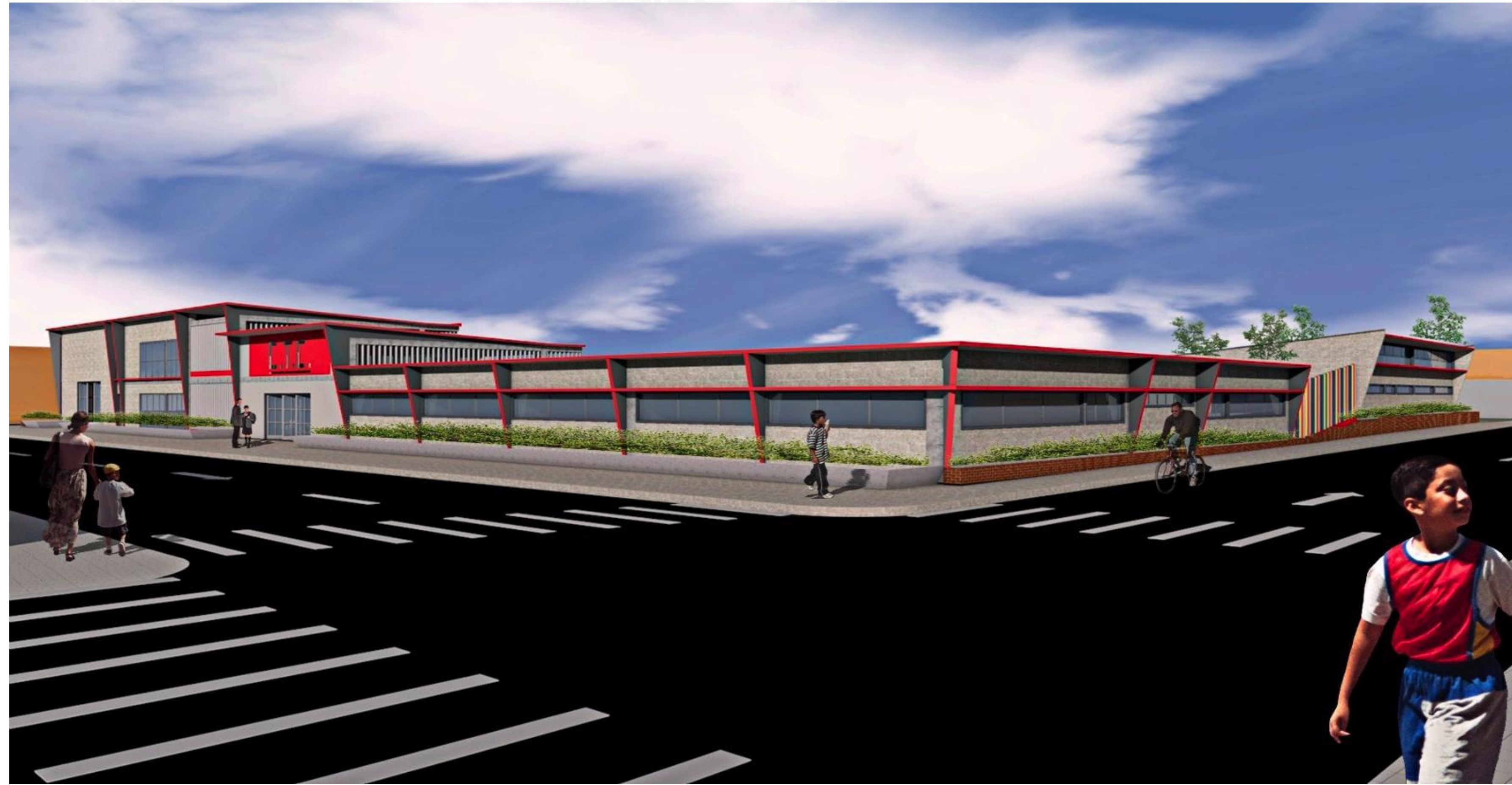


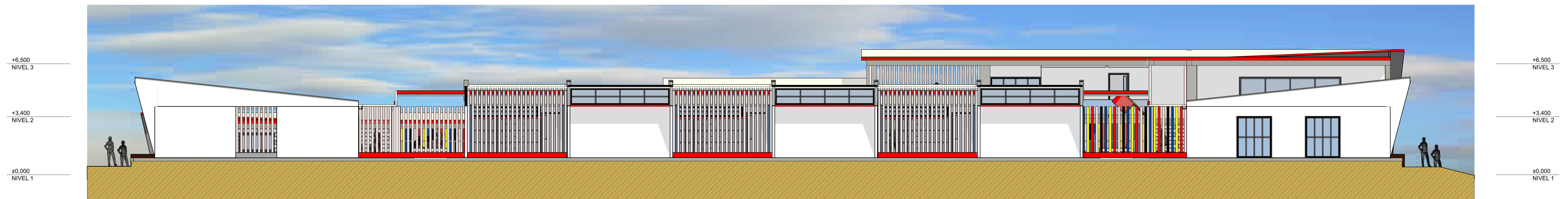
# FACHADA PRINCIPAL ESC\_1:50



RENDER FACHADA PRINCIPAL

VISTA DESDE LA CRA 8, PODEMOS VER EL CAMBIO DE ALTURAS

VISTA DESDE CALLE 2  
PODEMOS VER LA MODULACION DE CUBIERTAS  
RENDER FACHADA POSTERIOR



# FACHADA PRINCIPAL ESC\_1:50



**UNIVERSIDAD SANTO TOMAS  
BUCARAMANGA**

facultad:  
Arquitectura

Jorge Narvaez

Proyecto:  
COLEGIO TECNICO CALIFORNIA ( C.T.C.)

presenta:  
José Luis Lizcano  
COD. 2100729

contenido:  
FACHADAS - RENDERS

observaciones:

escala:

1:100

No. de plano

13