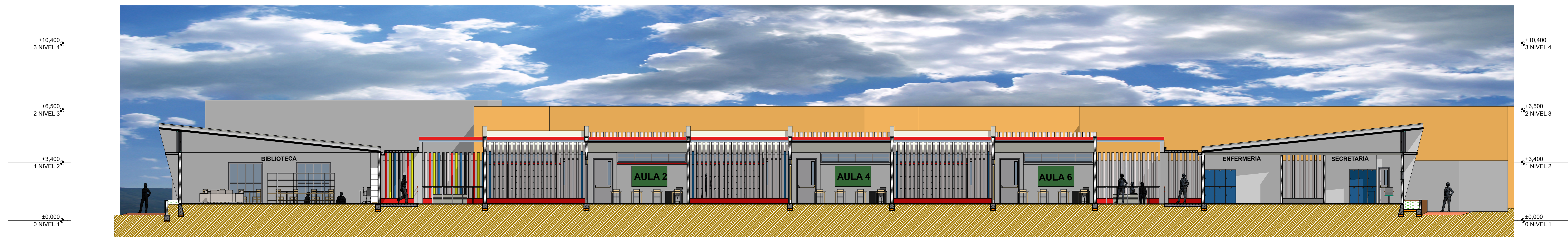
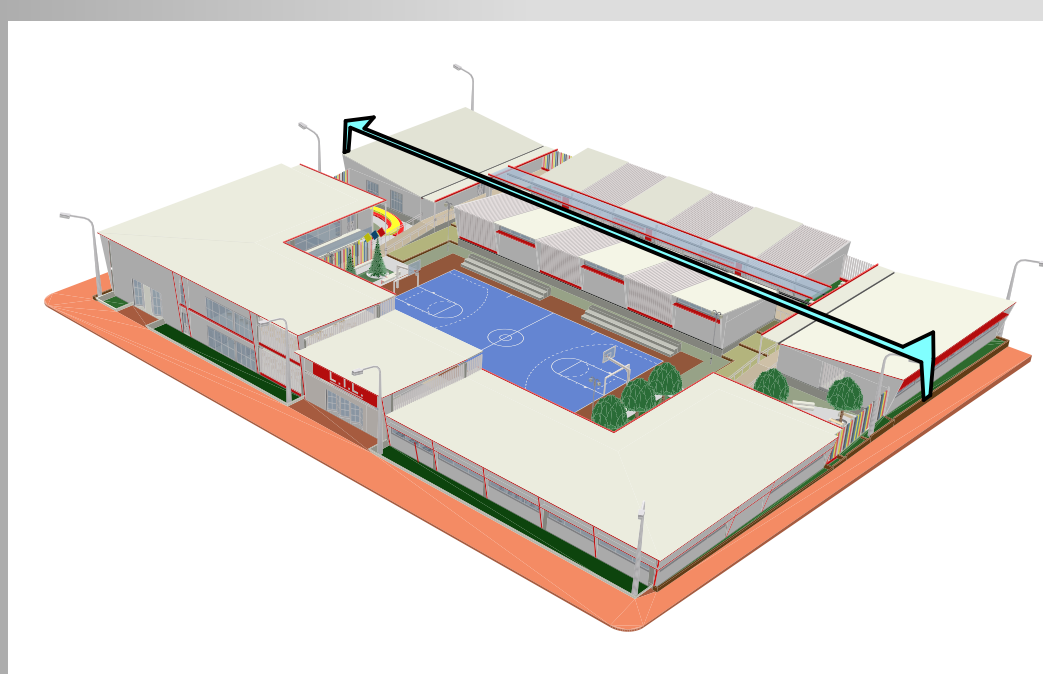


CORTE LONGITUDINAL B-B ESC_1:100

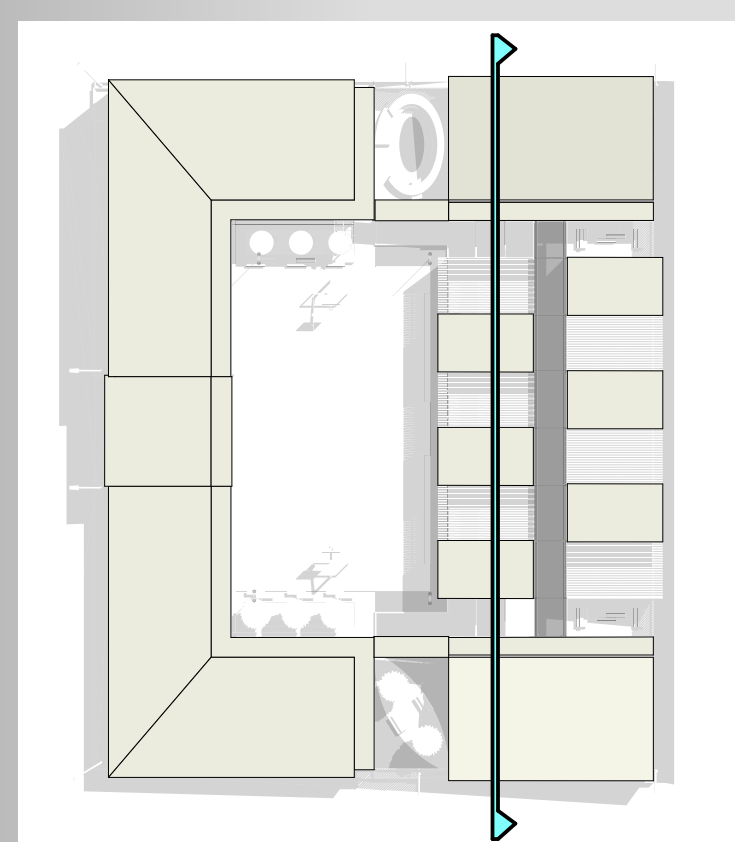


UBICACION

PERSPECTIVA

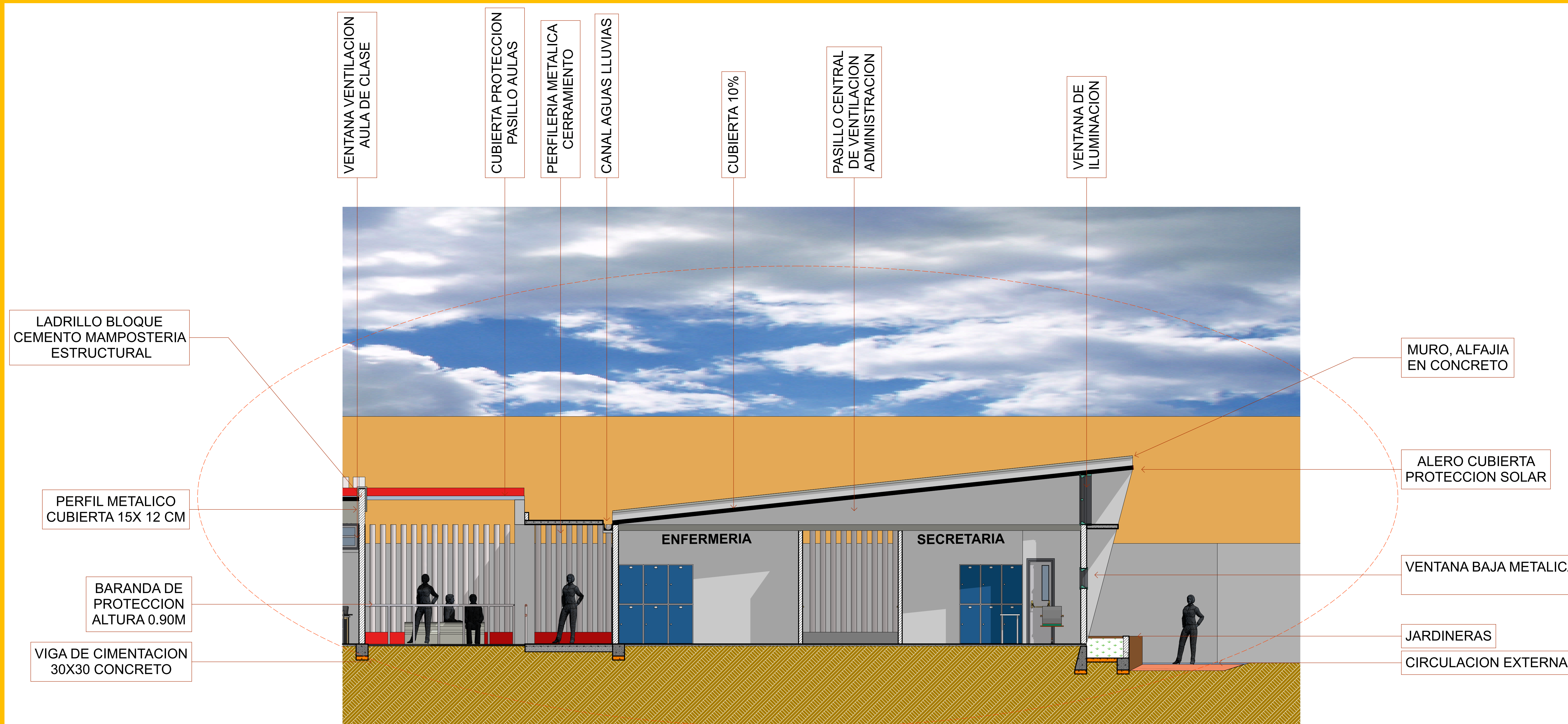


PLANTA



SECCION ATRAVÉZ DE ZONA PEDAGOGICA SE VE LA SERIE DE VOLUMENES SENCILLOS Y REPETITIVOS

AMPLIACION CORTE B-B ESC_1:50



**UNIVERSIDAD SANTO TOMÁS
BUCARAMANGA**

facultad: **Arquitectura**
Proyecto: **COLEGIO TECNICO CALIFORNIA (C.T.C.)**

Jorge Narvaez

presenta: **José Luis Lizcano
COD. 2100729**

contenido: **CORTE B-B**

observaciones:

escala: **1:100**
No. de plano: **10**