



UNIVERSIDAD SANTO TOMÁS
SEDE CENTRAL

FACULTAD INGENIERÍA CIVIL
2019

PROYECTO DE GRADO
FORMULACIÓN DEL DISEÑO GEOMÉTRICO Y USO DE PLACA-HUUELLA PARA LA VÍA ALTERNA ENTRE LOS MUNICIPIOS DE LA MESA Y TENA.

PRESENTADO POR
DAVISON ALONSO CORREA CARVAJAL
TOMÁS DAVID SUÁREZ RODRÍGUEZ

CONTIENE
PLANO PLANTA-PERFIL

ESCALA
1:1250

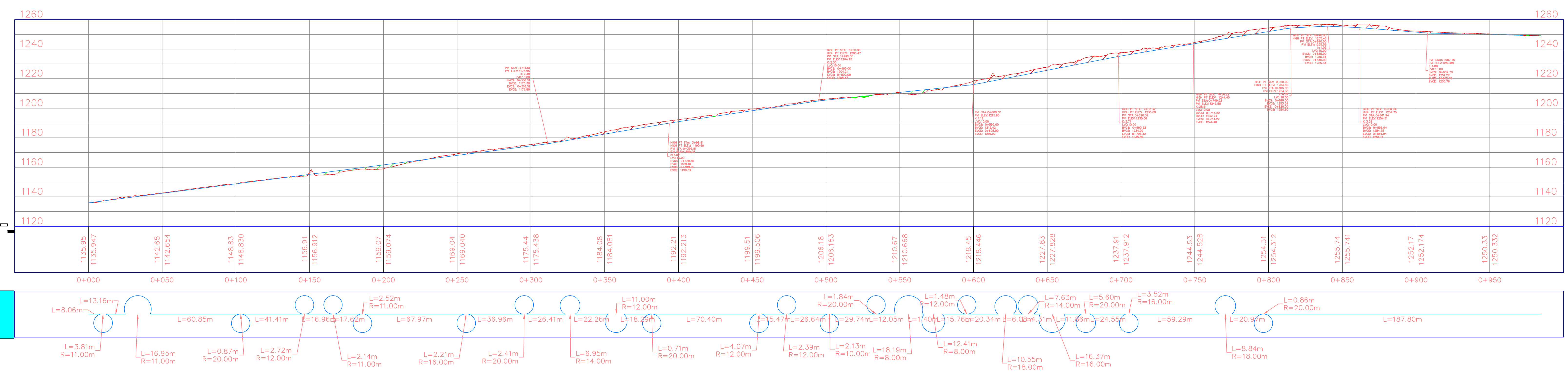
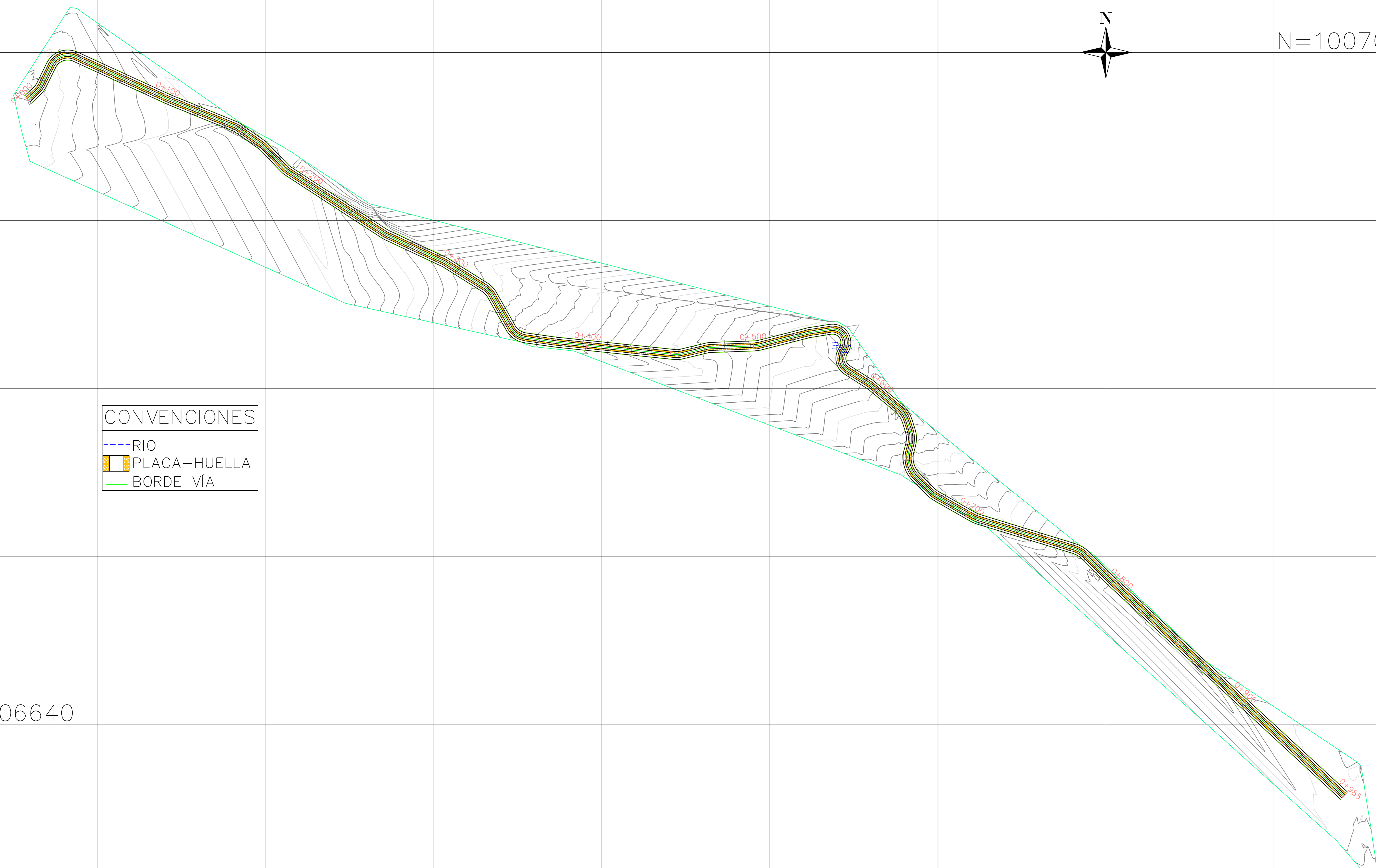
PLANO
6

E=962400

N=1007040

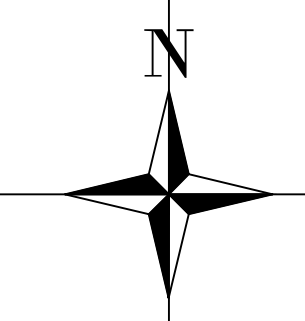
E=961500
N=1006640

CONVENCIONES
 --- RIO
 PLACA-HUUELLA
 BORDE VÍA








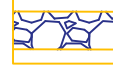




E=962400

N=1007040



CONVENCIONES

-  ARBOLES
-  POSTES DE LUZ
-  SEÑALIZACIÓN VELOCIDAD MÁXIMA
-  SEÑALIZACIÓN CURVA PRONUNCIADA
-  SEÑALIZACIÓN CURVA Y CONTRACURVA
-  SEÑALIZACIÓN PENDIENTE FUERTE
-  RIO
-  CONCRETO CICLOPEO
-  SUMIDEROS
-  RESALTOS

N=1006640

E=961500



UNIVERSIDAD
SANTO TOMÁS

SEDE CENTRAL BOGOTÁ

2019

FACULTAD DE
INGENIERÍA CIVIL



PROYECTO DE
GRADO

FORMULACION DEL DISEÑO
GEOMÉTRICO Y USO DE
PLACA-HUELLA PARA LA
VÍA ALTERNA ENTRE LOS
MUNICIPIOS DE LA MESA Y
TENA

PRESENTADO POR

DAVISON ALONSO CORREA
CARVAJAL

TOMÁS DAVID SUÁREZ
RODRIGUEZ

CONTIENE:

PLANO DISEÑO
VIAL CON
SEÑALIZACIÓN,
ILUMINACIÓN Y
SUMIDEROS

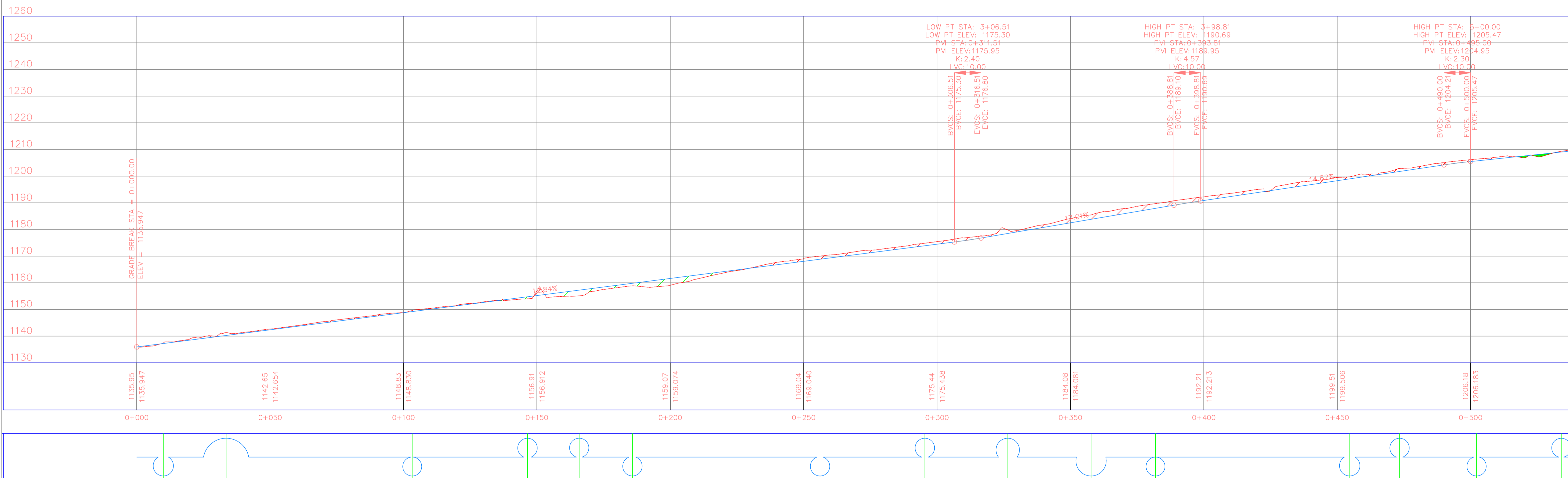
ESCALA

1:1000

PLANO N°

1

EJE PROFILE



UNIVERSIDAD
SANTO TOMÁS
SEDE CENTRAL BOGOTÁ
2019

FACULTAD DE
INGENIERÍA CIVIL



PROYECTO DE GRADO
FORMULACIÓN DEL DISEÑO
GEOMÉTRICO Y USO DE
PLACA-HUELLA PARA LA VÍA
ALTERNA ENTRE LOS MUNICIPIOS
DE LA MESA Y TENA

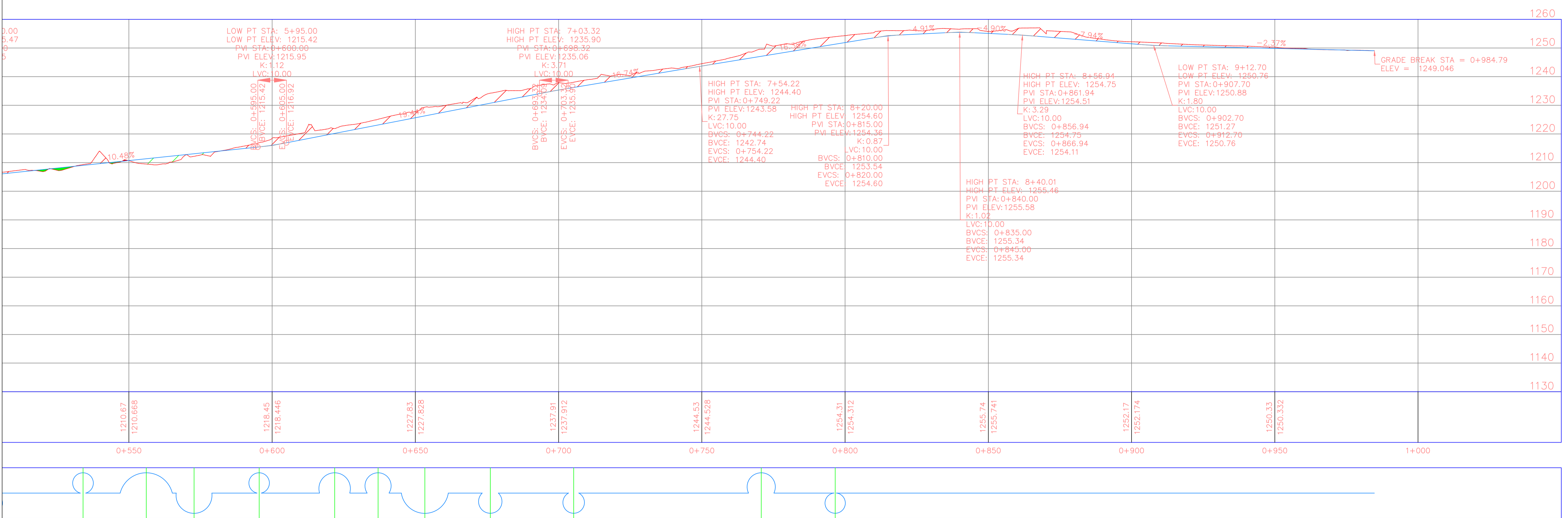
PRESENTADO POR
DAVISON ALONSO CORREA CARVAJAL
TOMÁS DAVID SUÁREZ RODRIGUEZ

CONTIENE:
PERFIL DE LA VÍA

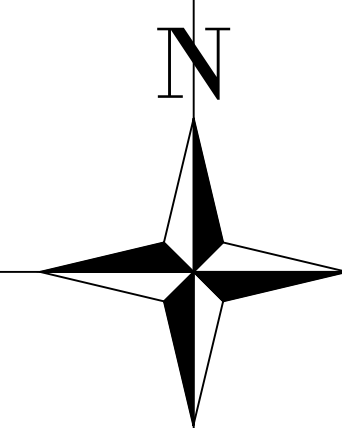
ESCALA

PLANO N°

FILE

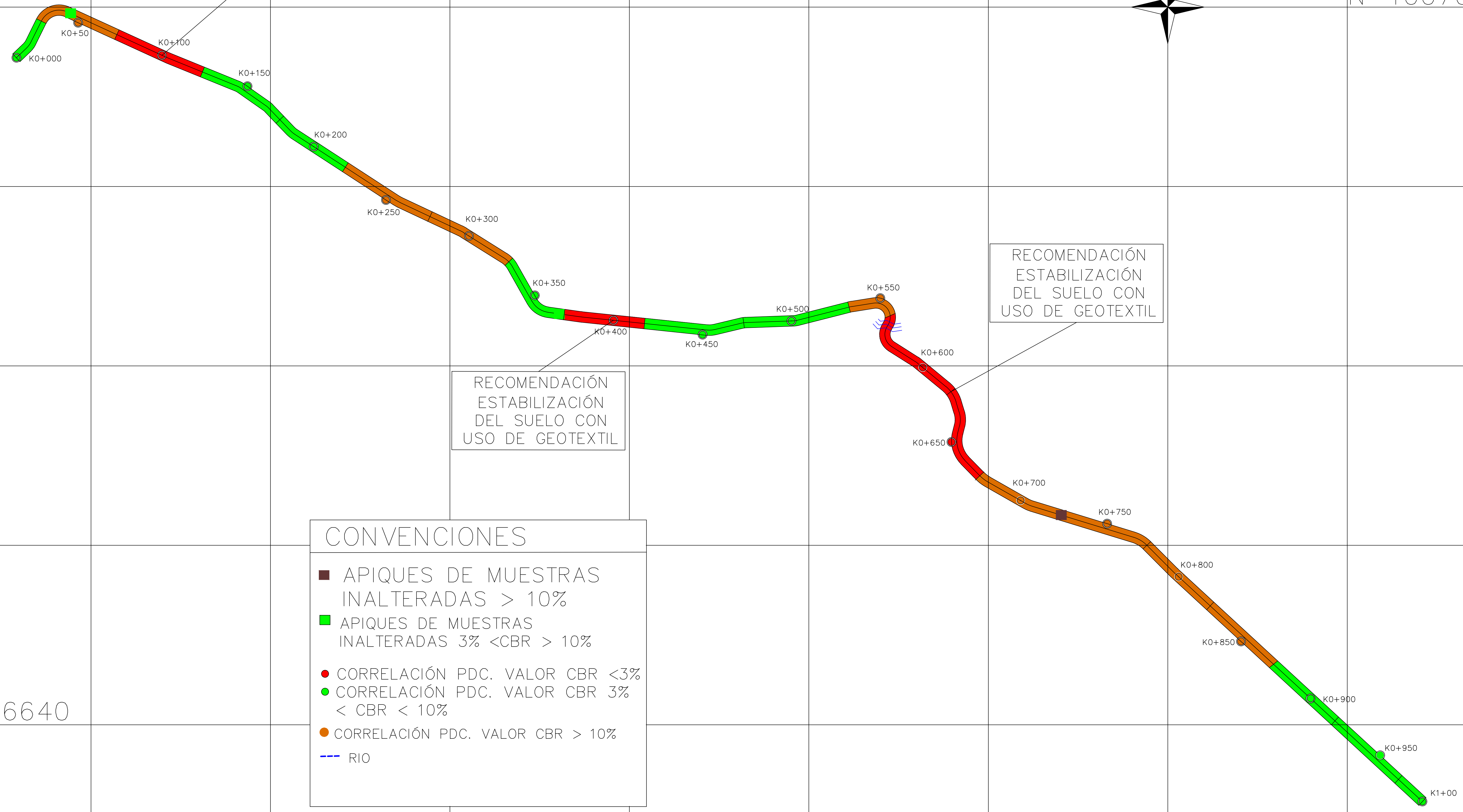


RECOMENDACIÓN ESTABILIZACIÓN DEL SUELO CON USO DE GEOTEXTIL



N=1007040

E=962400



RECOMENDACIÓN ESTABILIZACIÓN DEL SUELO CON USO DE GEOTEXTIL

RECOMENDACIÓN ESTABILIZACIÓN DEL SUELO CON USO DE GEOTEXTIL

CONVENCIONES

- APIQUES DE MUESTRAS INALTERADAS > 10%
- APIQUES DE MUESTRAS INALTERADAS 3% < CBR > 10%
- CORRELACIÓN PDC. VALOR CBR < 3%
- CORRELACIÓN PDC. VALOR CBR 3% < CBR < 10%
- CORRELACIÓN PDC. VALOR CBR > 10%
- - - RIO

N=1006640

E=961500



UNIVERSIDAD SANTO TOMÁS
SEDE CENTRAL BOGOTÁ
2019



PROYECTO DE GRADO FORMULACIÓN DEL DISEÑO GEOMÉTRICO Y USO DE PLACA-HUELLA PARA LA VÍA ALTERNA ENTRE LOS MUNICIPIOS DE LA MESA Y TENA







PRESENTADO POR
DAVISON ALONSO CORREA CARVAJAL
TOMÁS DAVID SUÁREZ RODRIGUEZ

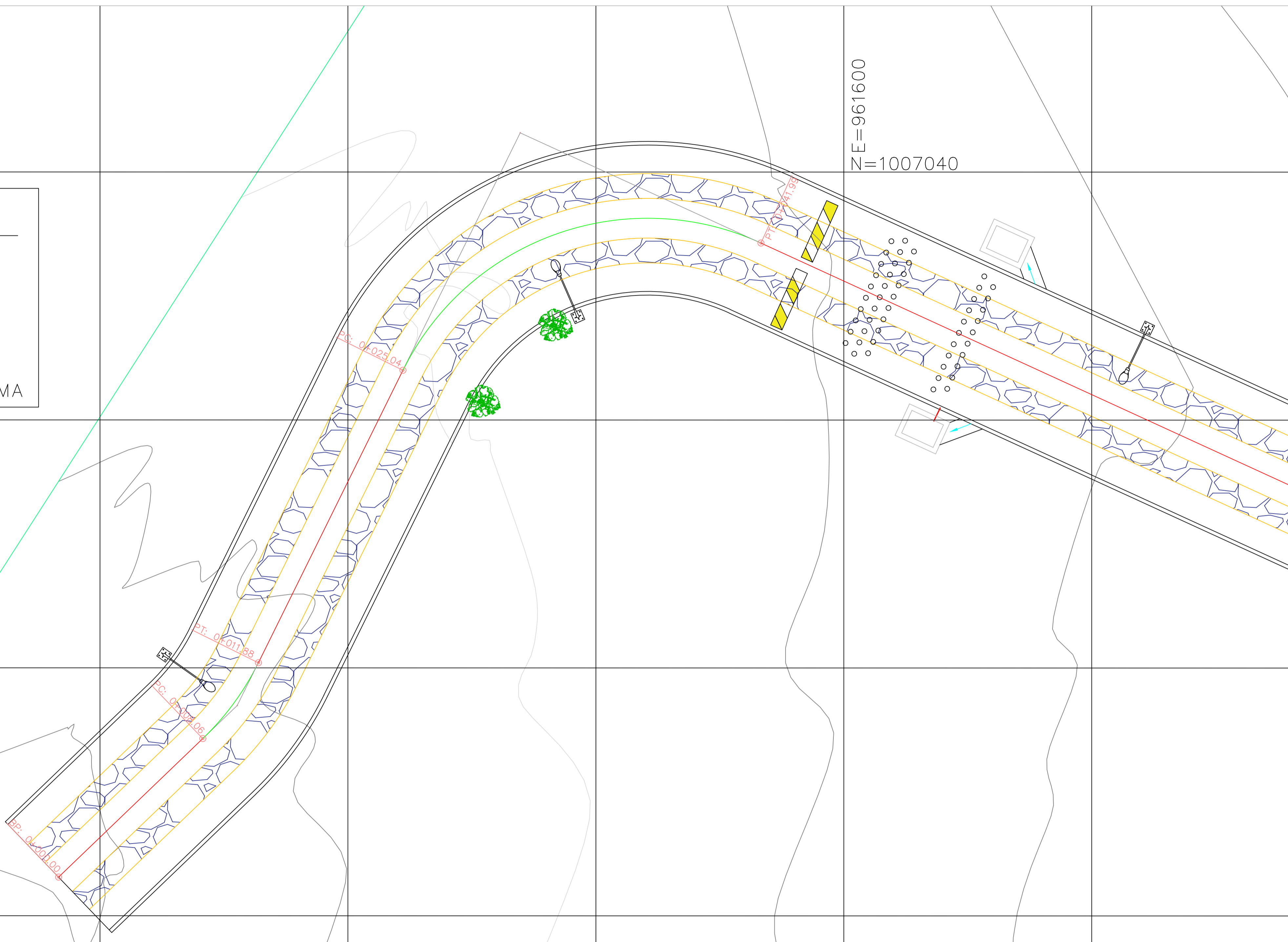
CONTIENE:
PLANO DE ZONIFICACIÓN DE EXPLORACIÓN GEOTÉCNICA.

ESCALA
1:1000

PLANO N°
2

CONVENCIONES

-  ARBOLES
-  POSTES DE LUZ
-  CONCRETO CICLOPEO
-  SUMIDEROS
-  RESALTOS
-  SEÑALIZACIÓN VELOCIDAD MÁXIMA



E=961540
N=1007010

E=961600
N=1007040



UNIVERSIDAD
SANTO TOMÁS
SEDE CENTRAL
BOGOTÁ
2019



PROYECTO DE GRADO
FORMULACIÓN DEL DISEÑO
GEOMÉTRICO Y USO DE
PLACA-HUELLA PARA LA VÍA
ALTERNA ENTRE LOS MUNICIPIOS
DE LA MESA Y TENA

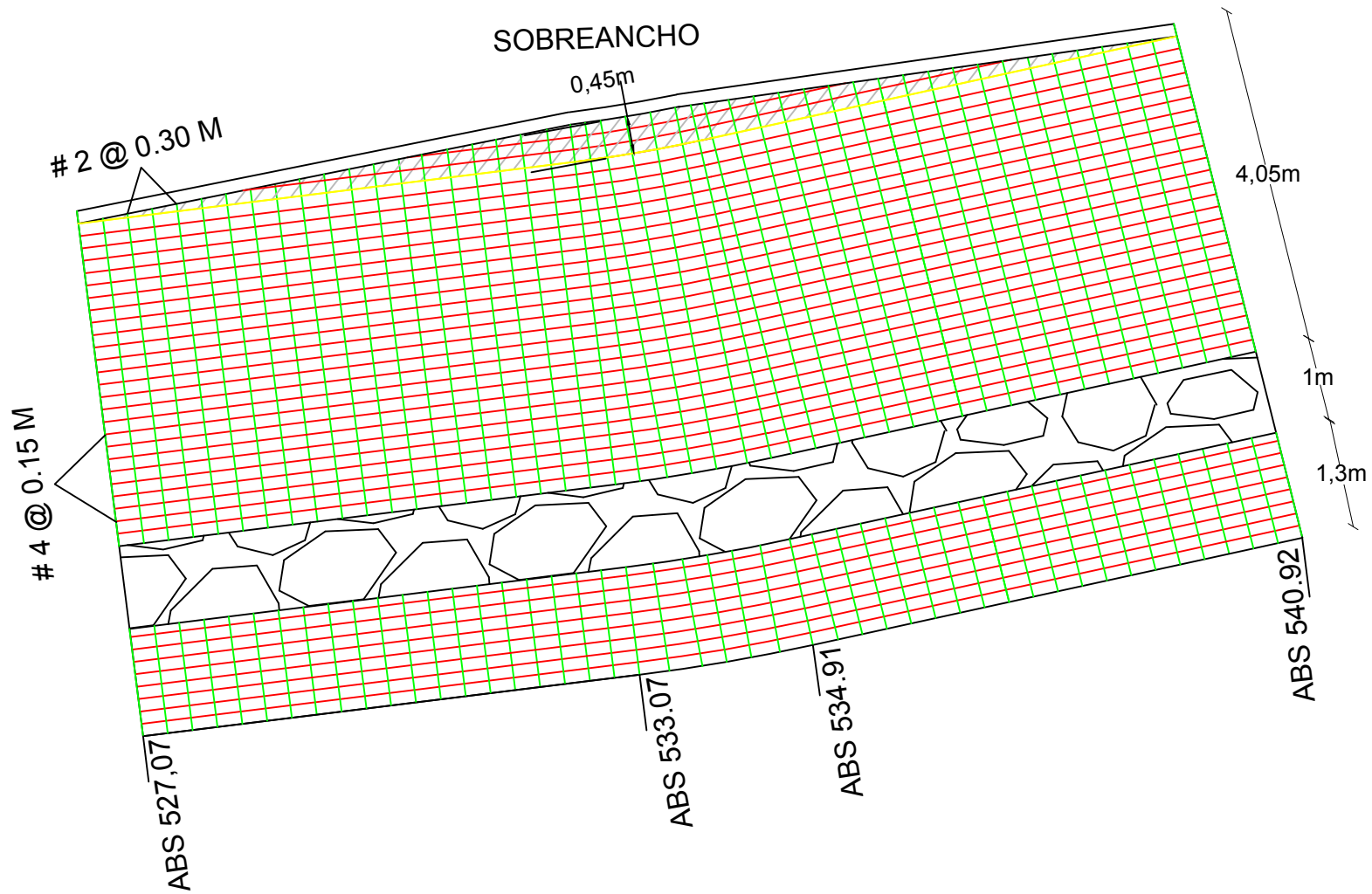
PRESENTADO POR
DAVISON ALONSO CORREA CARVAJAL
TOMÁS DAVID SUÁREZ RODRIGUEZ

CONTIENE:
DETALLE 1: PLANO
DE DISEÑO VIAL

ESCALA
1:100

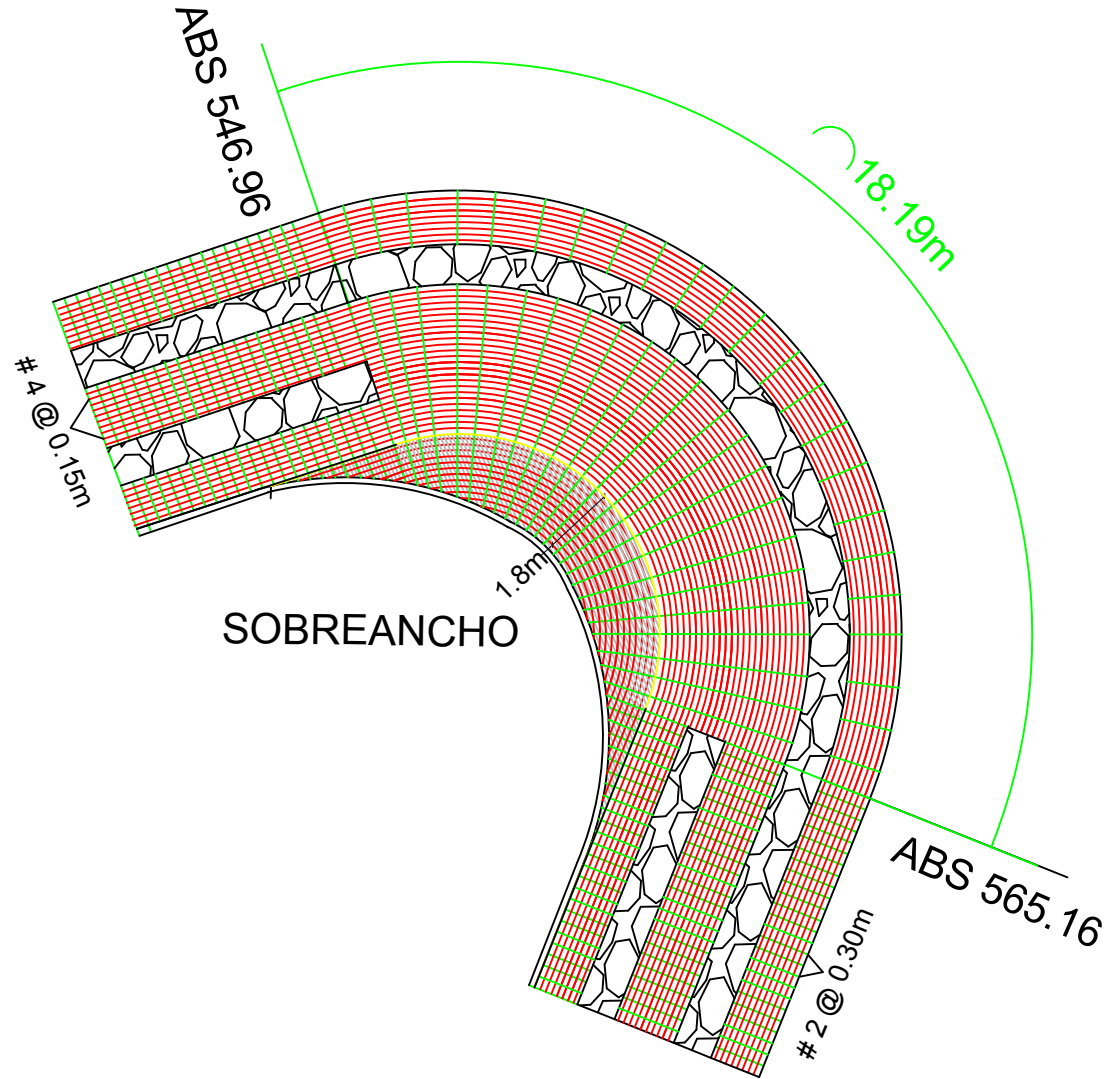
PLANO N°
5

DETALLE 2: SOBREANCHO CURVA N° 15



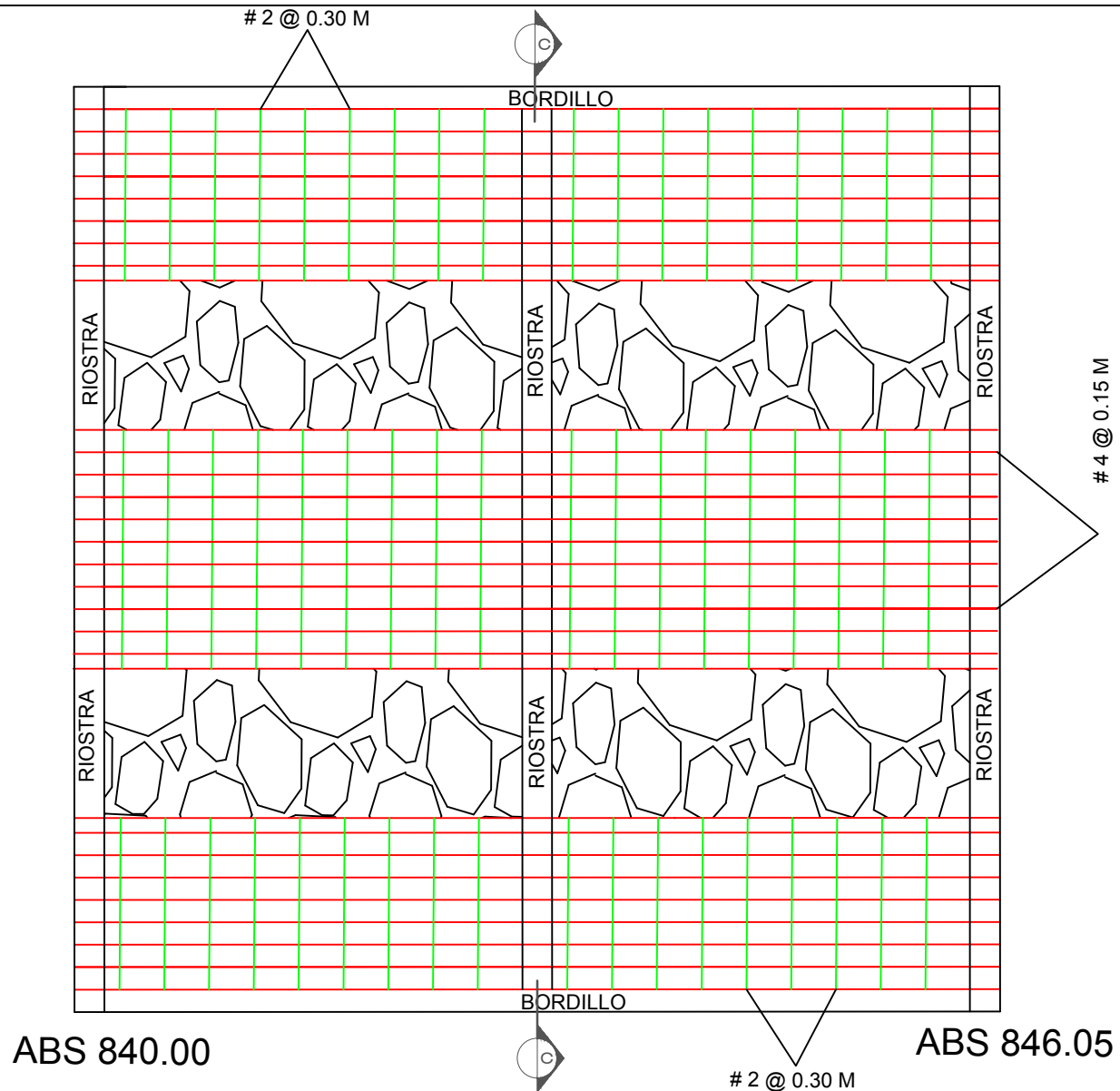
CURVA 15

DETALLE 3: SOBREANCHO CURVA N° 16

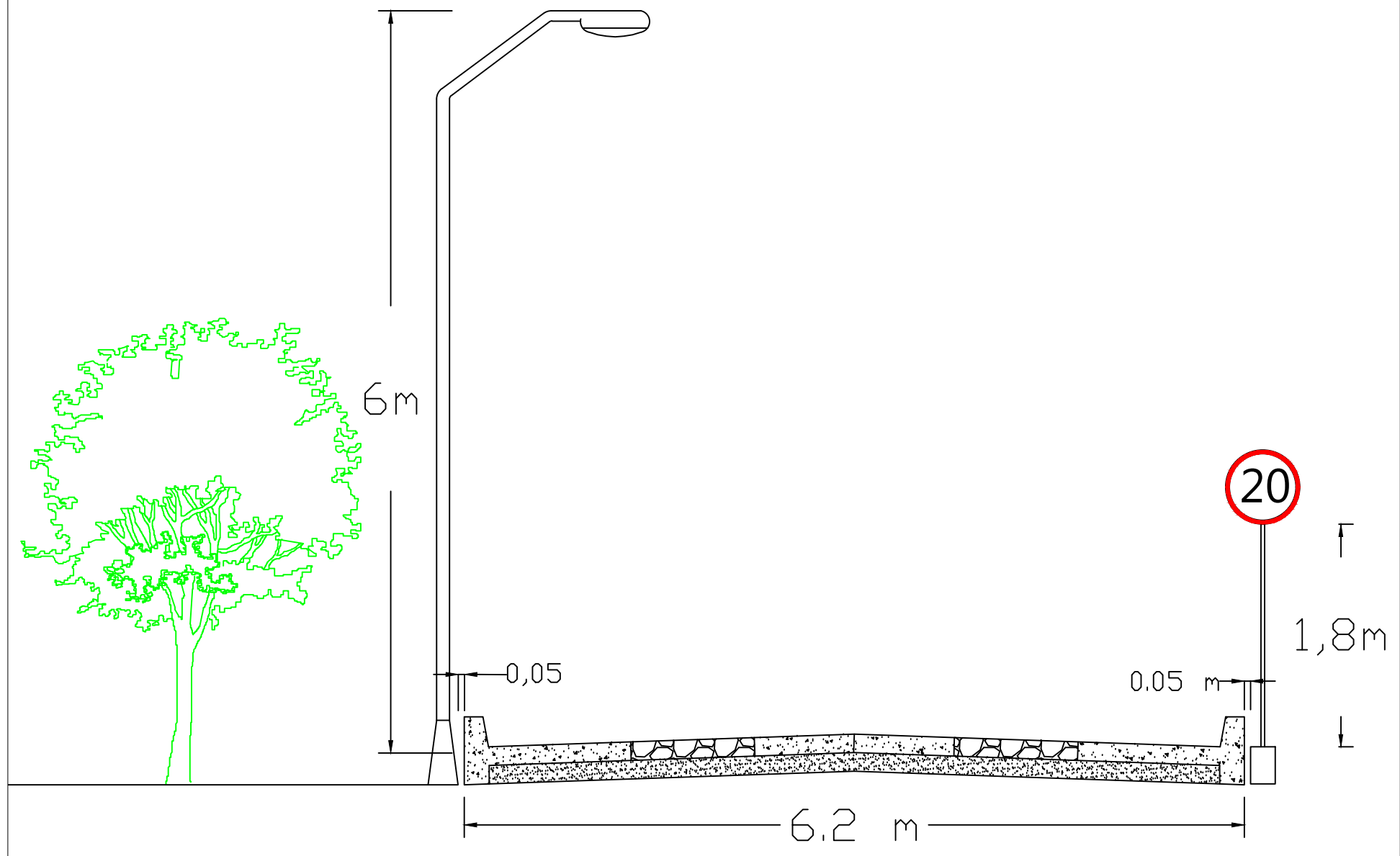


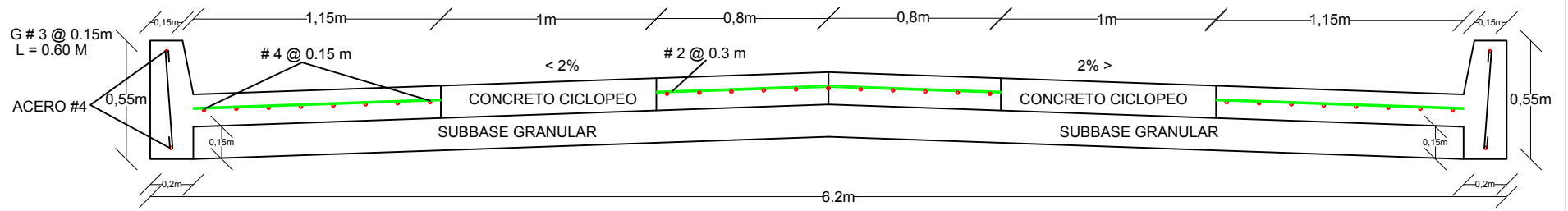
CURVA 16

DETALLE 4: DISTRIBUCIÓN DE ACEROS

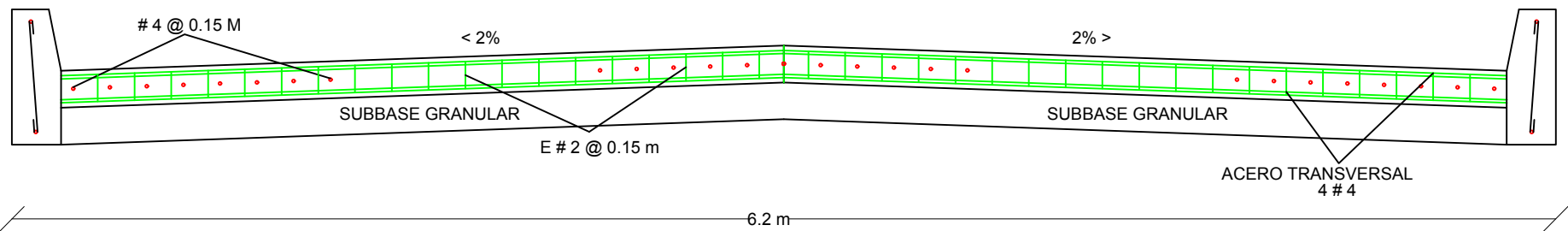


CORTE A-A: SEÑALIZACIÓN E ILUMINACIÓN VIAL

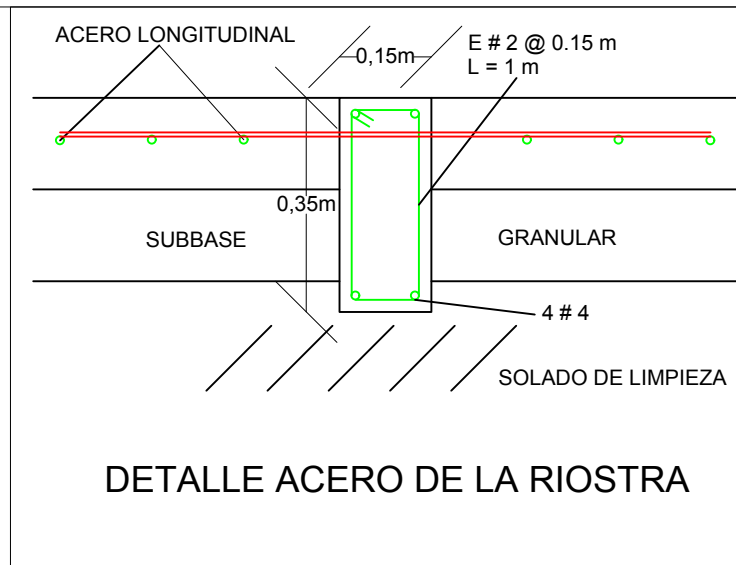




CORTE B-B DETALLE ACERO PLACA-HUELLA

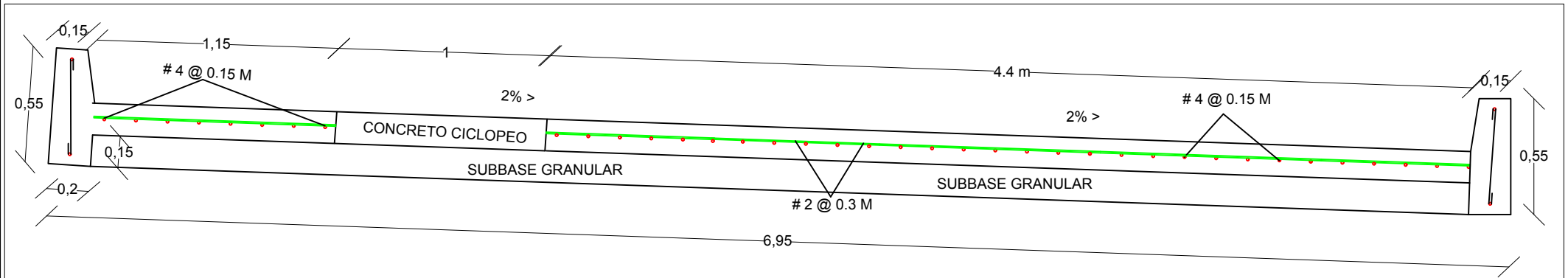


CORTE C - C DETALLE ACERO DE LA RIOSTRA

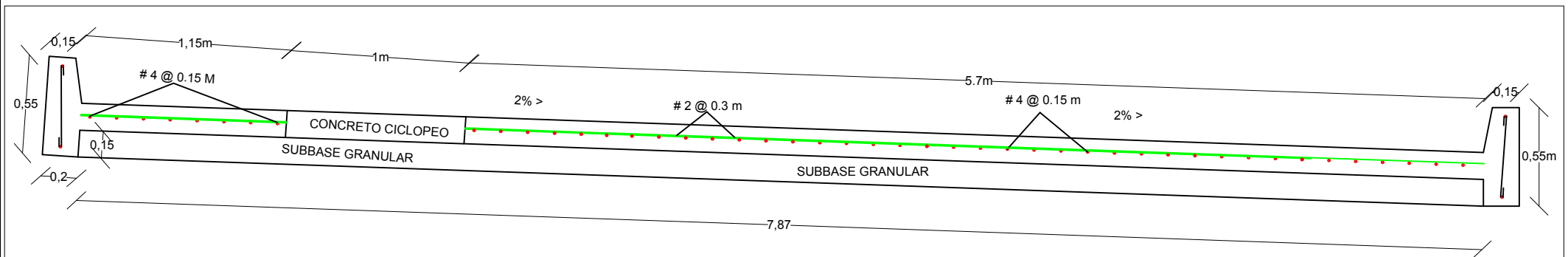


DETALLE ACERO DE LA RIOSTRA

DETALLES SECCIÓN TRANSVERSAL EN CURVA



CORTE TRANSVERSAL CURVA #15



CORTE TRANSVERSAL CURVA #16