



EMPRESA PANAMERICANA DE INGENIERÍA SAS



MISIÓN

Proveer la mejor solución en carrocerías para vehículos de carga que se adapten a los requerimientos de nuestros clientes. Garantizando la mejor calidad con el cumplimiento de las normas nacionales, el uso de tecnología actuales y el adecuado manejo de los recursos

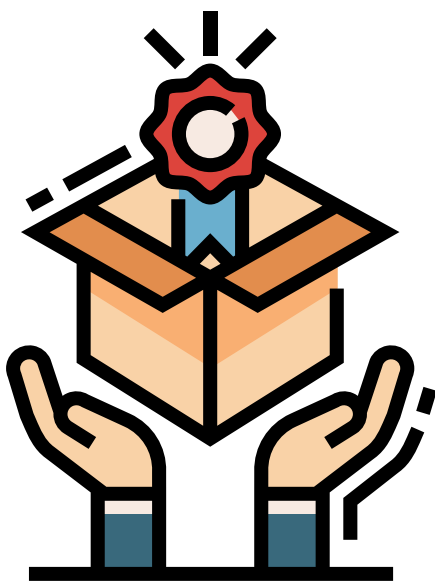
VISIÓN

Para el 2025 seremos una empresa líder en el sector con gran participación en el mercado nacional. Nuestros clientes nos reconocerán como referentes de buen servicio y excelente calidad, principalmente por nuestro compromiso por la seguridad y el cuidado del medio ambiente



POLÍTICA DE CALIDAD

la empresa EPISA S.A.S comprometida con satisfacer los requerimientos de nuestros clientes, al ser una empresa líder en el sector de carrocerías para vehículos de carga, ofrece productos con los mejores acabados, novedosos diseños, tiempos de entrega oportunos y la seguridad requerida por el gremio. Para lo cual cuenta con un equipo de colaboradores capacitados en las diferentes áreas de la organización y en el uso de nuevas tecnologías, generando un buen ambiente laboral que permita el manejo adecuado de recursos y el mejoramiento continuo de los procesos



VALORES

Ética: Manteniendo armonía entre el comportamiento, conductas y maneras de actuar de los colaboradores de Episa SAS.

Respeto: Aceptación y valoración de los otros, como sujetos de derechos y cumplidores de deberes, como base de las relaciones humanas.

Cuidado del medio ambiente: En EPISA S.A.S, manejamos nuestra materia prima y los residuos de acuerdo a la conservación ambiental.

PRINCIPIOS

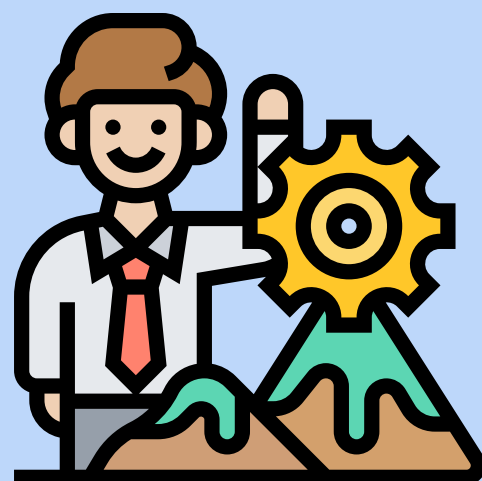
Trabajo en Equipo: Coordinar, y unificar esfuerzos hacia el cumplimiento del mismo objetivo.

Orientación al Resultado: Enfocados en obtener a tiempo lo planeado.

Compromiso: Tomando conciencia del desarrollo y cumplimiento del resultado dentro de lo pactado. Generando confiabilidad a nuestras partes interesadas.

Calidad: Entregando productos y servicios en óptimas condiciones cumpliendo con las expectativas de nuestras partes interesadas.

Enfoque al cliente: Cuidando cada detalle en nuestros productos y servicios garantizando una atención oportuna y veraz.



ELABORADO POR

ANDRÉS FELIPE BERNAL VARGAS
MIGUEL ÁNGEL CHAVEZ PUERTO
DIOSA MILENA GORDILLO ROJAS