

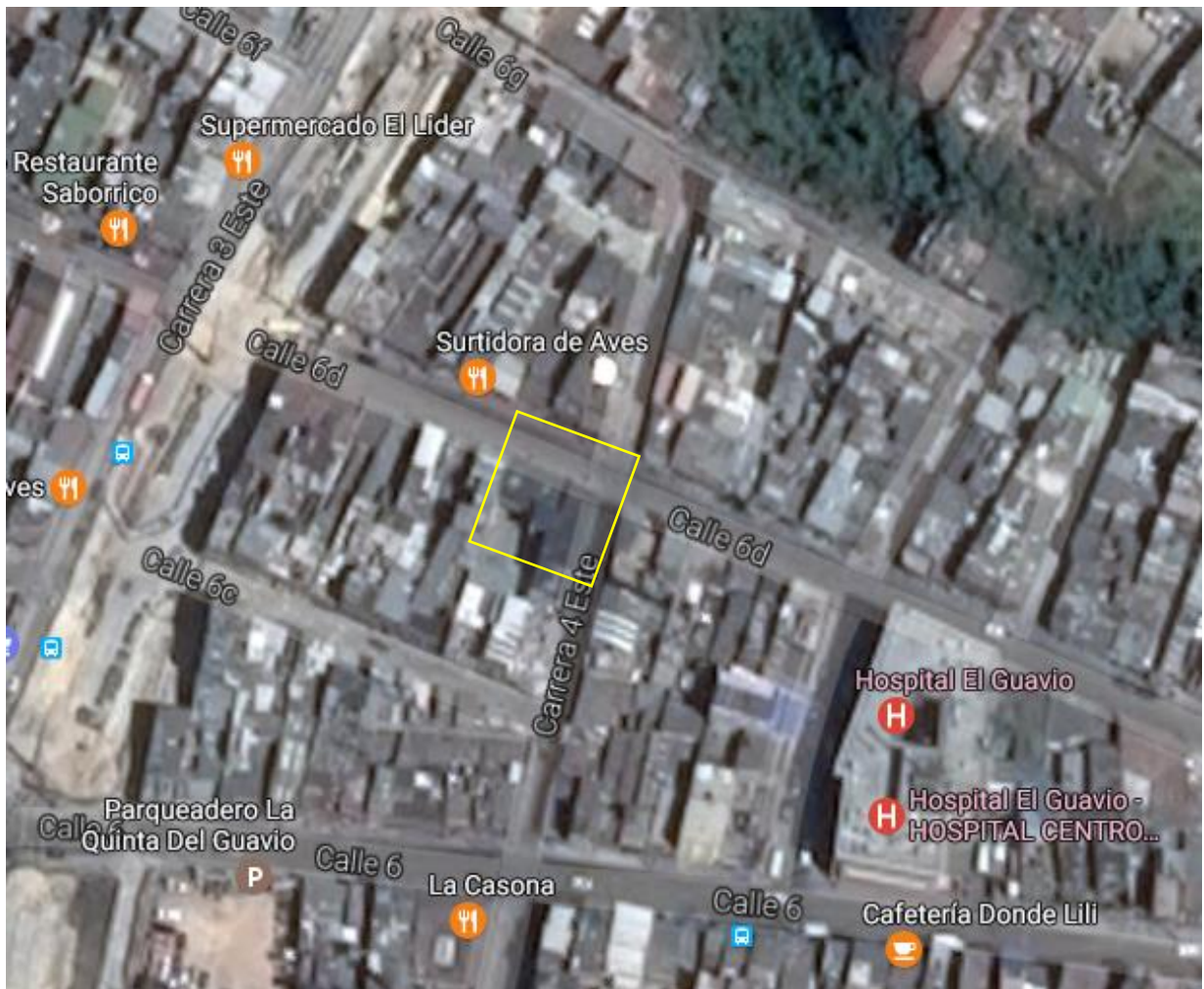
Apéndice A

Álbum Fotográfico

“ESTUDIO PATOLÓGICO AL CAI EL GUAVIO UBICADO EN LA CALLE 6D N° 3-67 ESTE, DE LA CIUDAD DE BOGOTÁ”



Fotografía 1. Fachada del CAI el Guavio
Fuente: Propia



Fotografía 2. Vista aérea del CAI el Guavio

Fuente: Google Maps (2016), Place CAI Guavio (Vista Earth), Recuperado de [https://www.google.com.co/maps/place/CAI+Guavio/@4.5907264,-](https://www.google.com.co/maps/place/CAI+Guavio/@4.5907264,-74.0707135,219m/data=!3m1!1e3!4m5!3m4!1s0x0:0x36214b86f8023c03!8m2!3d4.5892619!4d-74.0715735)

[74.0707135,219m/data=!3m1!1e3!4m5!3m4!1s0x0:0x36214b86f8023c03!8m2!3d4.5892619!4d-74.0715735](https://www.google.com.co/maps/place/CAI+Guavio/@4.5907264,-74.0707135,219m/data=!3m1!1e3!4m5!3m4!1s0x0:0x36214b86f8023c03!8m2!3d4.5892619!4d-74.0715735)



Fotografía 3. Estado de la cubierta
Fuente: Propia



Fotografía 4. Filtraciones desde la cubierta
Fuente: Propia



Fotografía 5. Afectación de la humedad en la edificación
Fuente: Propia



Fotografía 6. Estado actual en la edificación
Fuente: Propia



Fotografía 7. Afectación por plantas en la edificación
Fuente: Propia



Fotografía 8. Afectación por animales en la edificación
Fuente: Propia



Fotografía 9. Afectación en la carpintería metálica de la edificación
Fuente: Propia



Fotografía 10. Lesiones mecánicas de la edificación
Fuente: Propia