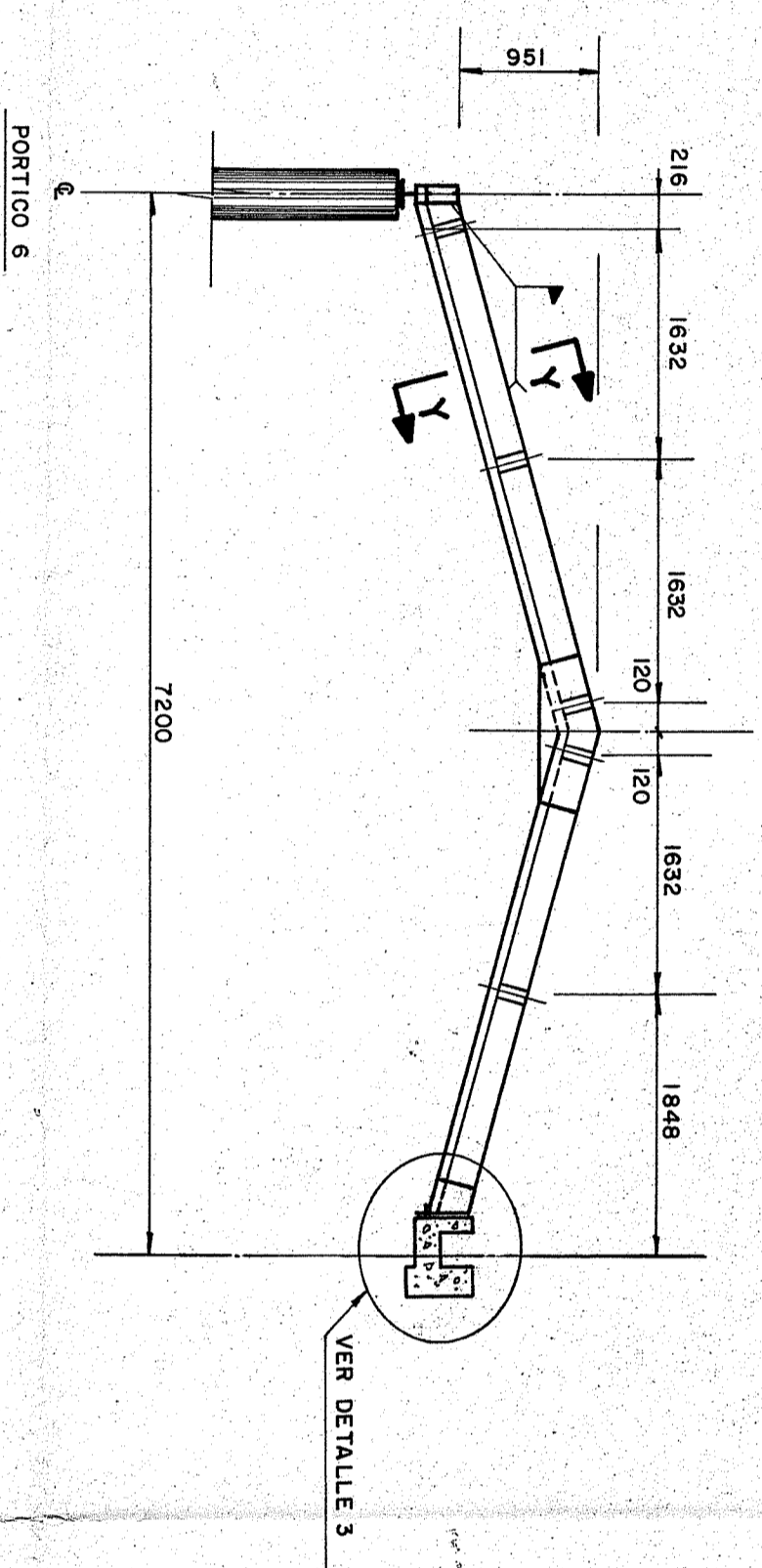
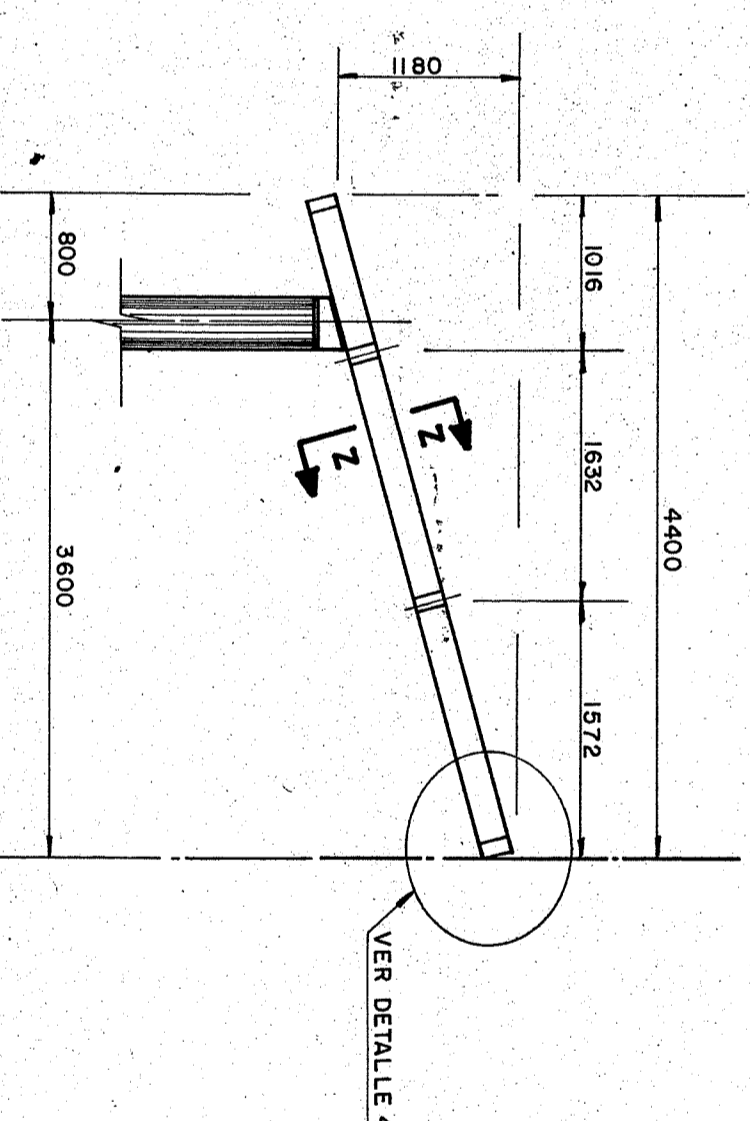


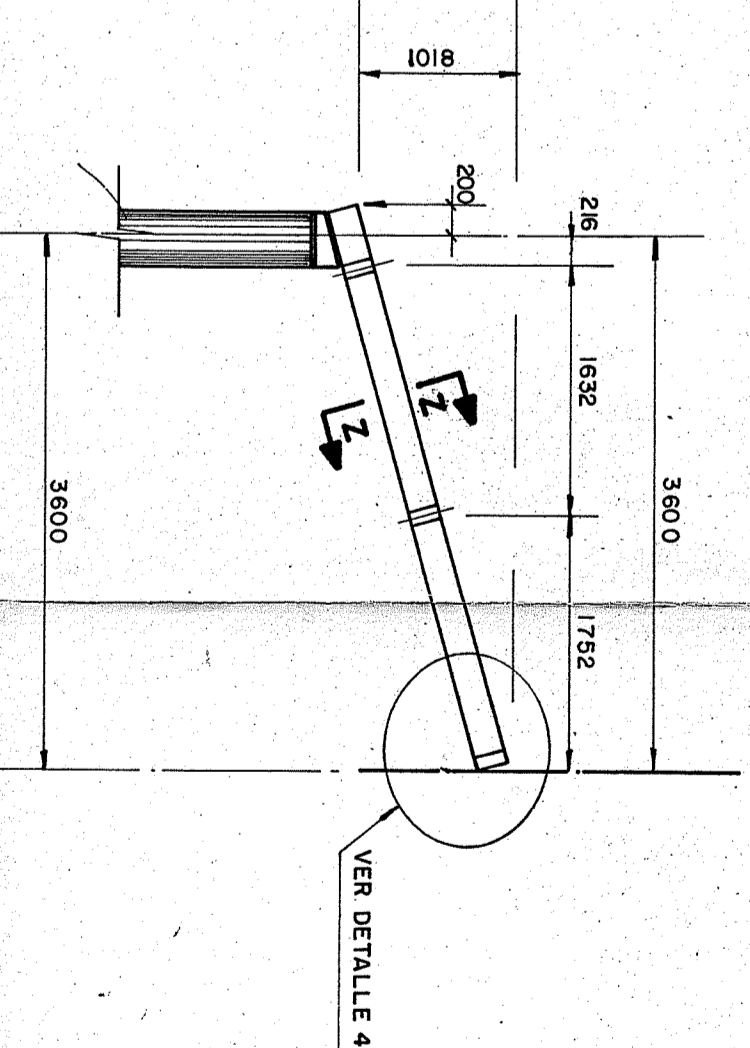
PORTICO 5 CANT. 9
PORTICO 5B CANT. 2



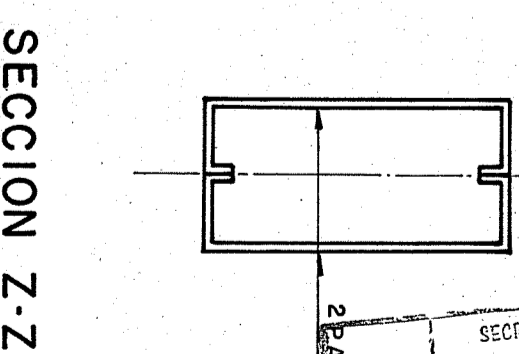
PORTICO 5A
CANT. 1



PORTICO 7
CANT. 9



PORTICO 7A
CANT. 2

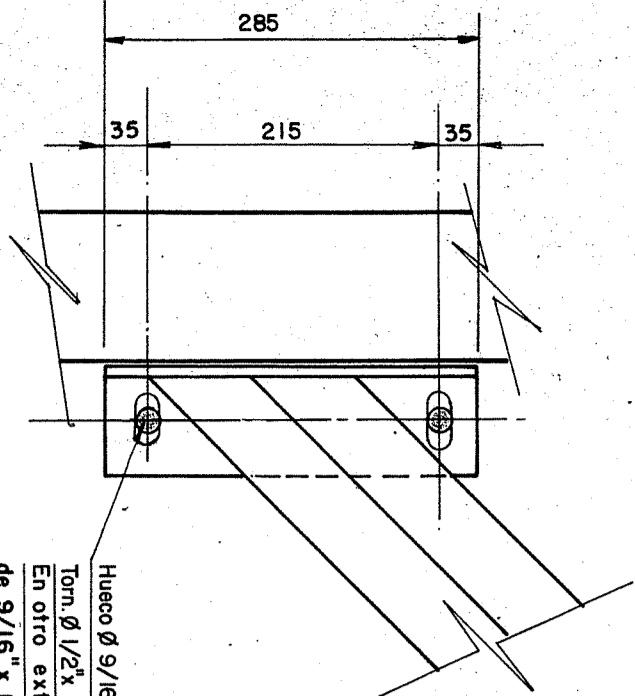
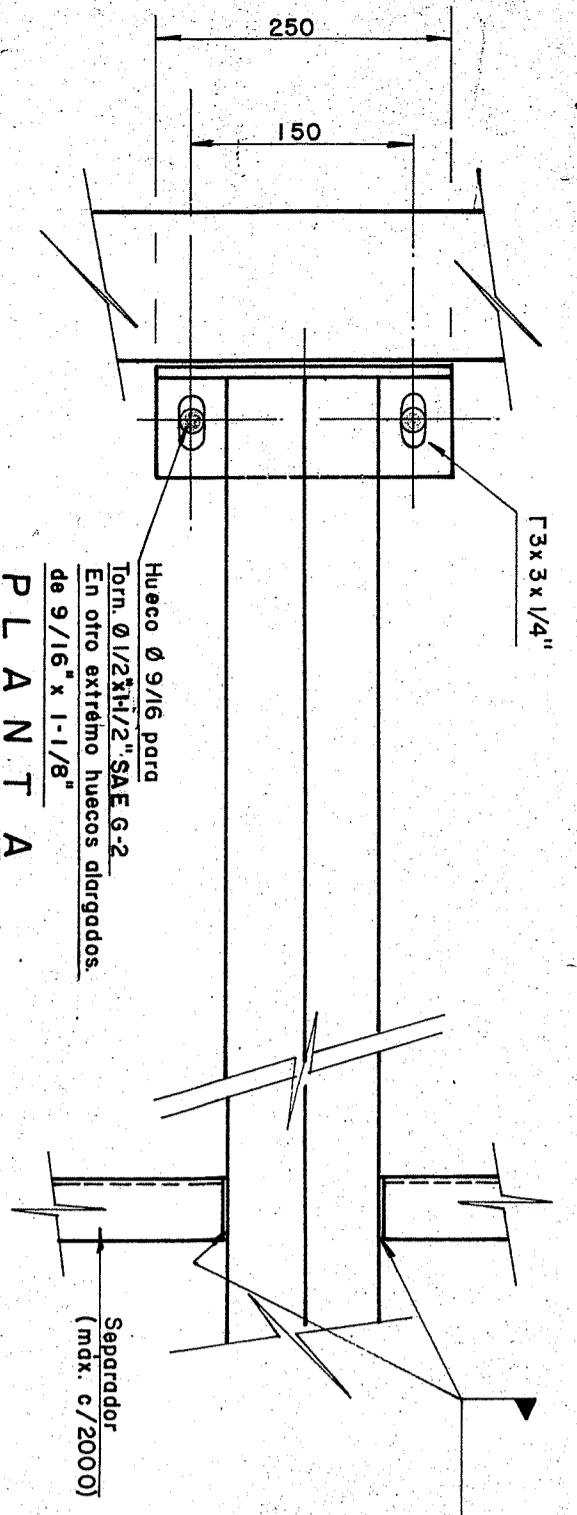
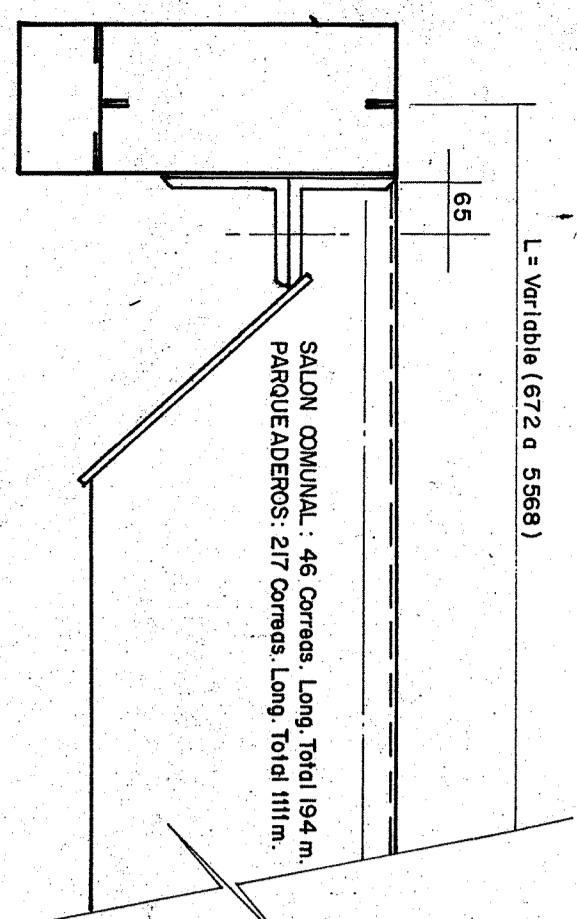


11690
19 OCT 1988

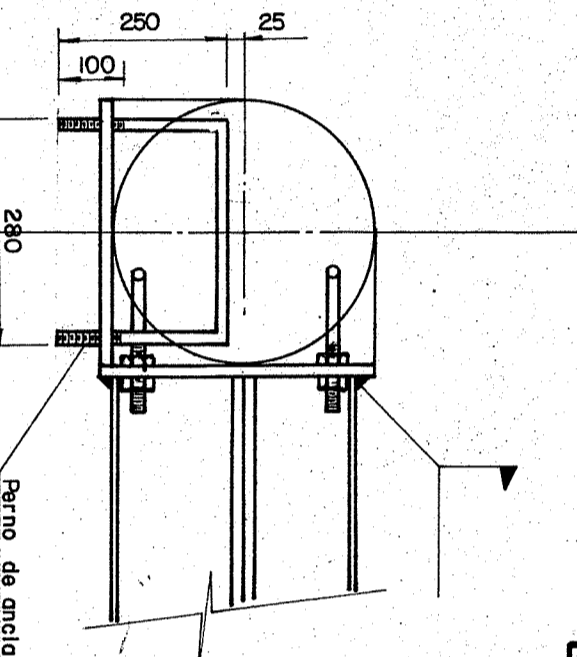
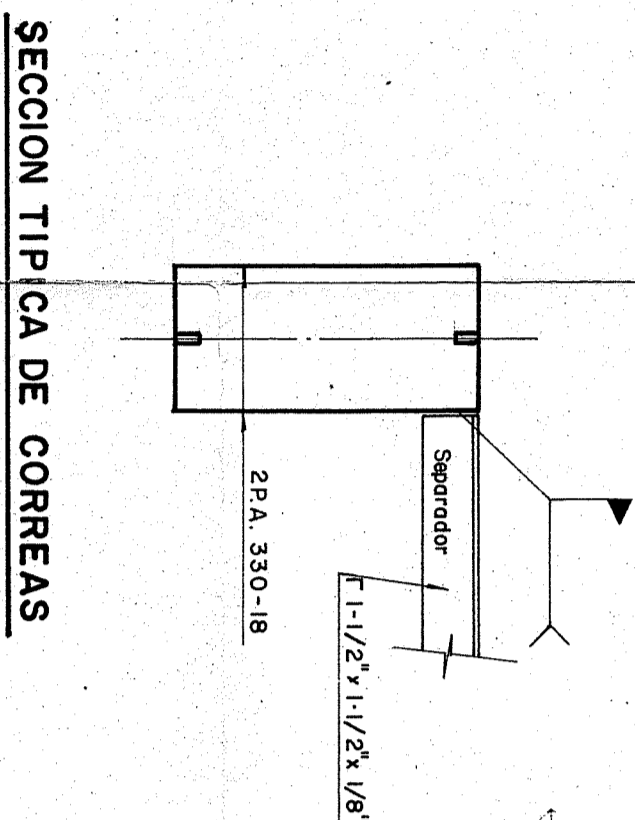
SECRETARIA DE OBRAS PUBLICAS
DIRECCION DE CONTROL
SECRETARIA DE OBRAS PUBLICAS
DIRECCION DE CONTROL
FECHA: 19 OCT 1988

OBRA
CONJUNTO
RESIDENCIAL
SAUZALITO
PARQUEADEROS
1/82

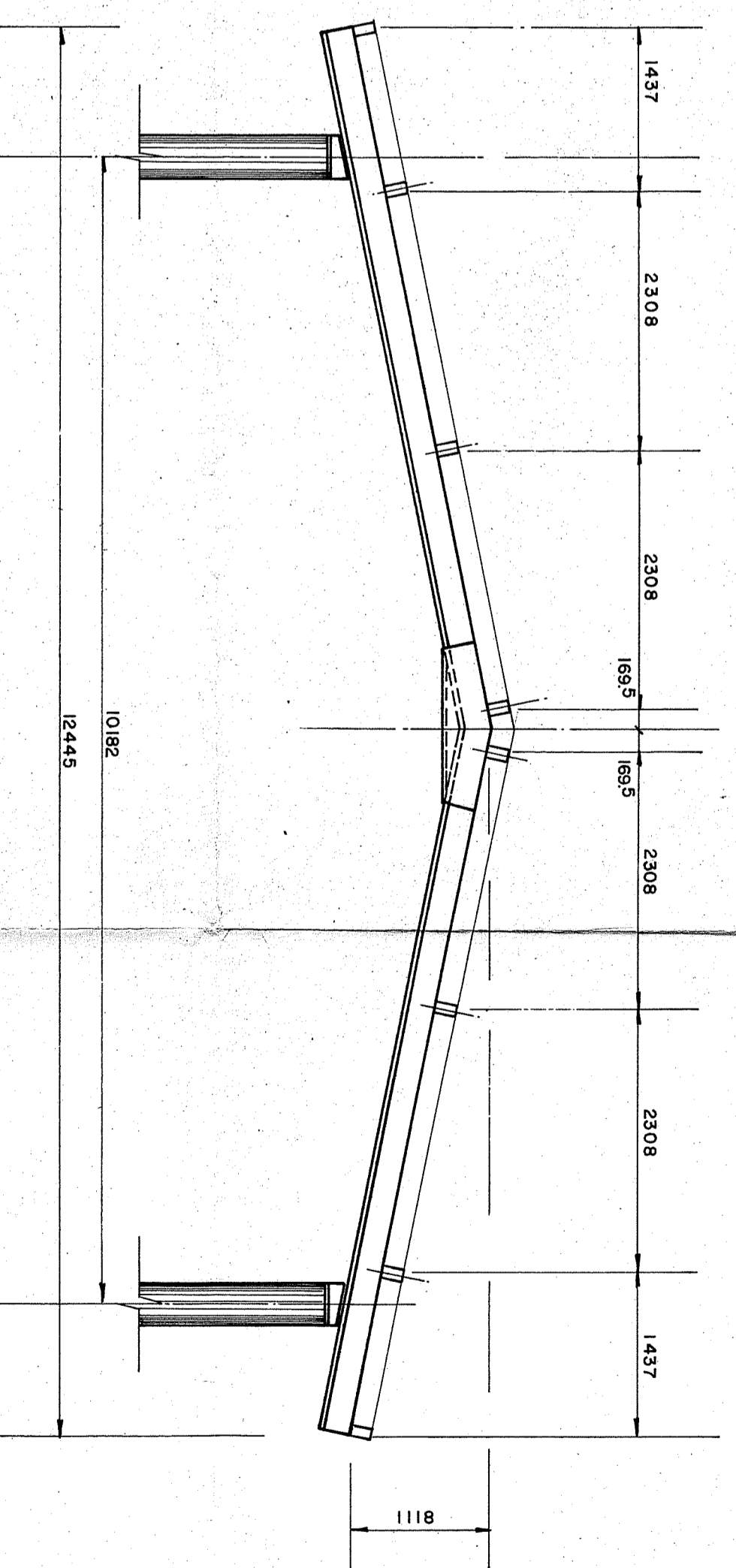
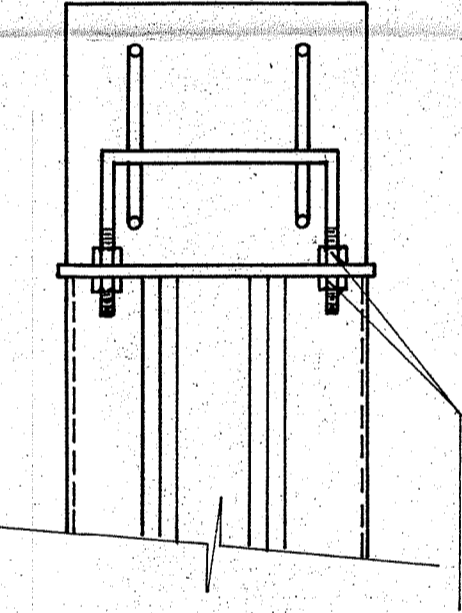
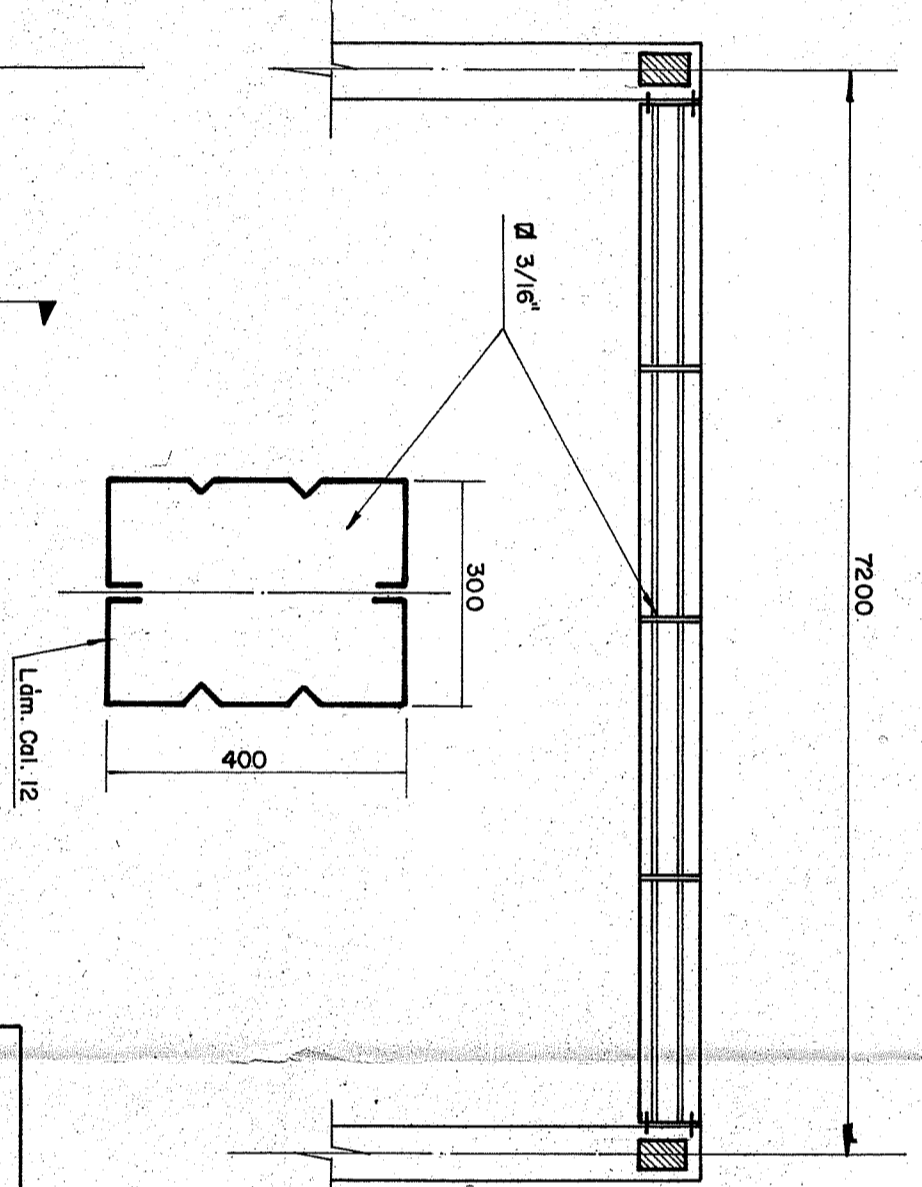
PCP
PROYECTOS CIVILES ASOCIADOS



CORREAS



VIGA Nº 9
CANT. 18



PORTICO 8
CANT. 1

- NOTAS
- 1- DIMENSIONES EN MILIMETROS, EXCEPTO DONDE SE INDIQUE OTRA UNIDAD.
 - 2- MATERIAL: ACERO A-36 O DE CONSECUION EN EL MERCADO.
 - 3- TORNILLERIA: E60XX.
 - 4- SOLDADURA: E60XX.
 - 5- PEROS DE ANCLAJE: SAE 1020.
 - 6- LIMPIEZA Y PINTURA: LIMPIEZA MANUAL CON APLICACION DE 2 CAPAS DE ANTI CORROSIVO EPOXI PINTADO EPOXI, SIMILAR A UNA CAPA DE ESMALTE.
 - 7- NORMAS: AISI, DECRETOS 1400 (CONTEC 2001) Y FERRESTRUCTURAS.
 - 8- PARA SECCION TRANSVERSAL DEL PORTICO-X, VER SECCION Y-Y DEL PLANO Nº 2/4.

CONTENIDO
PORTICOS
5-5A-7-7A-8
VIGA Nº 9
CORREAS
SECCION TIPICA
SECCION Z-Z
ESCALA
1:50
DIBUJO
FECHA
4-1-20-1988
3/4