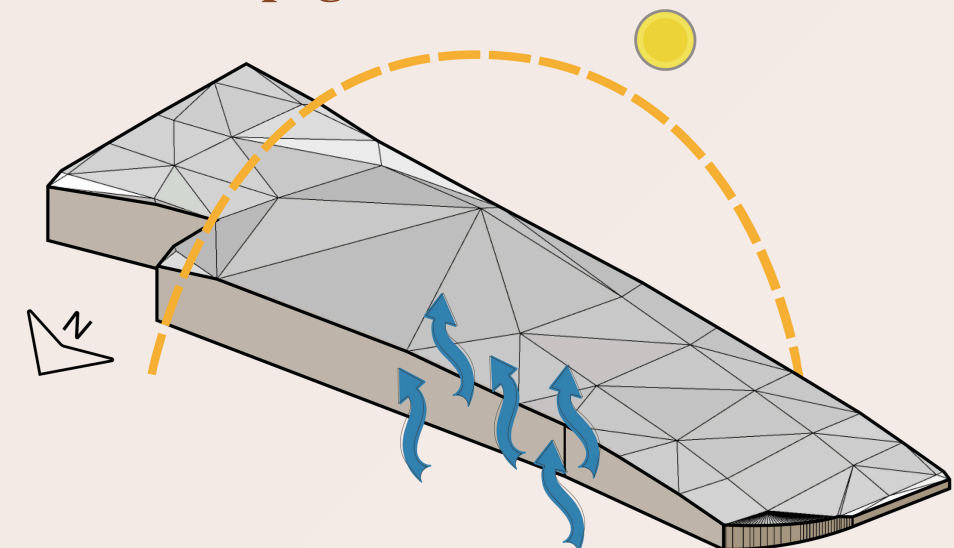


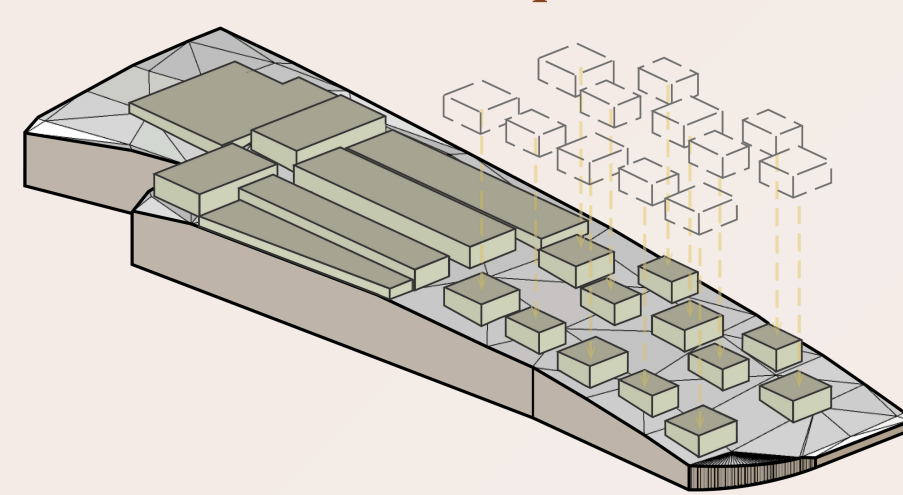
ALOJAMIENTO RURAL MUNICIPIO DE CURITÍ, SANTANDER

IMPLANTACIÓN TOPOGRÁFICA

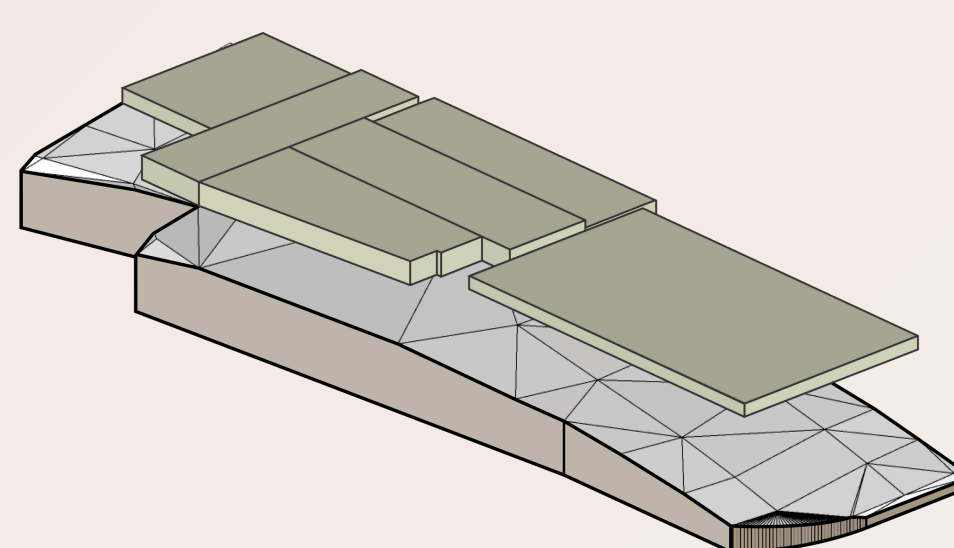
1. Topografía Existente



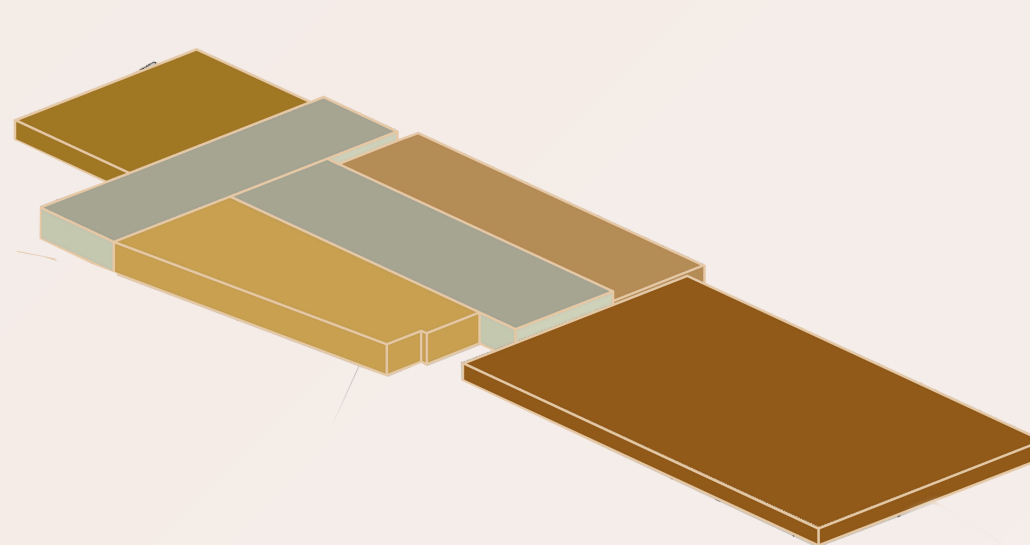
4. Adecuaciones arquitectónicas



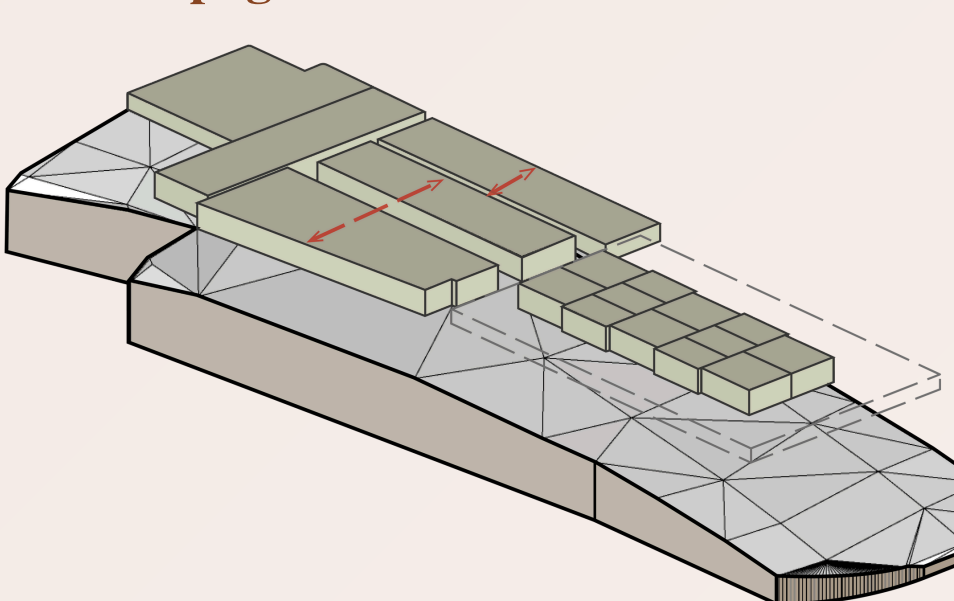
2. Implantación y Zonificación según orientación de cotas



5. Zonificación



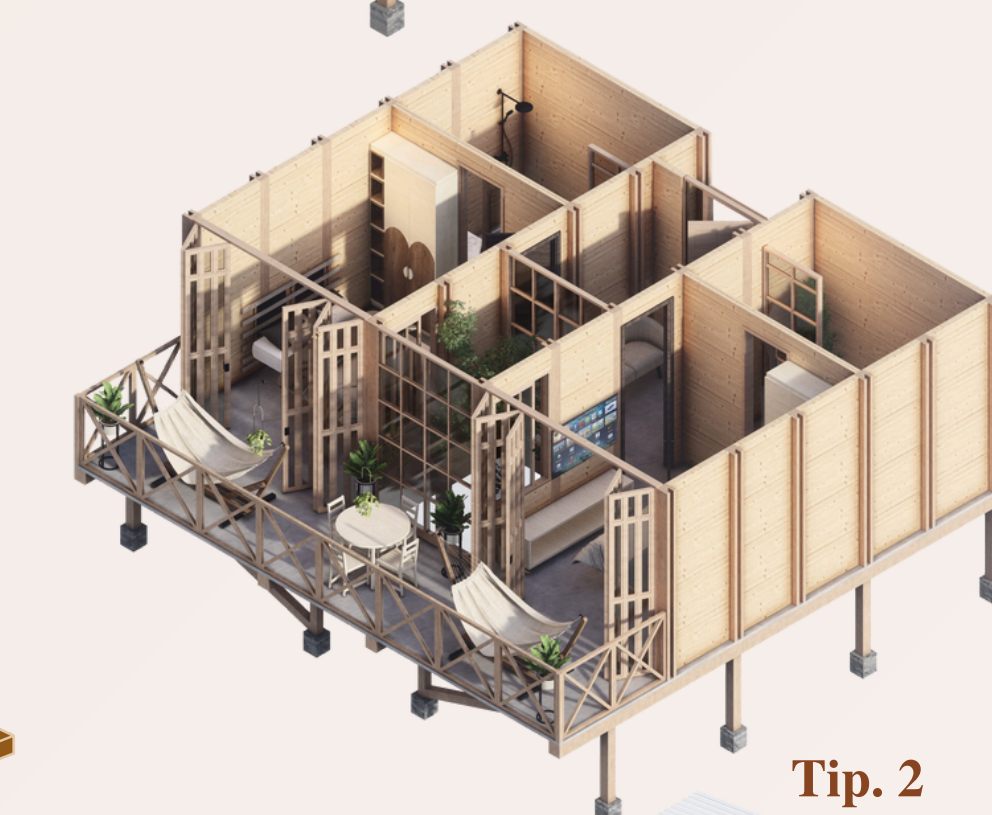
3. Topografía intervenida



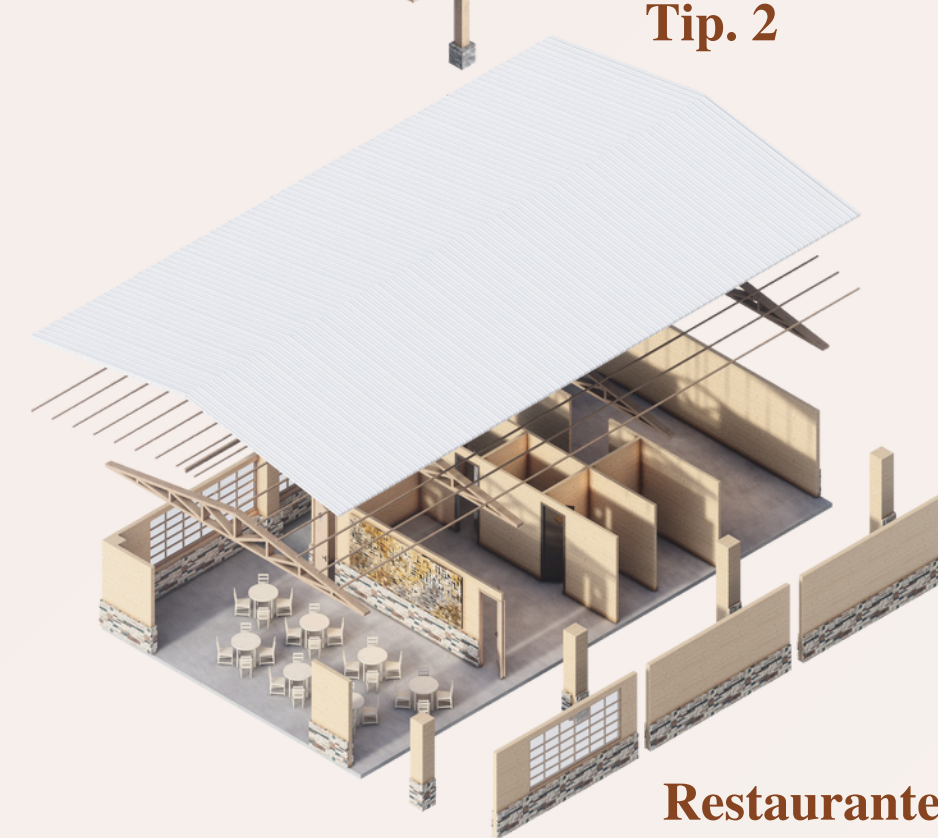
6. Topografía modificada e implantación final



Tip. 1



Tip. 2



Restaurante



Salón de eventos

El diseño volumétrico se basa en los principios y estrategias de la arquitectura tradicional local, particularmente en lo relacionado con el confort térmico. Se enfatiza la importancia de la materialidad, sus interconexiones y texturas, con el objetivo de lograr una apariencia natural y orgánica.



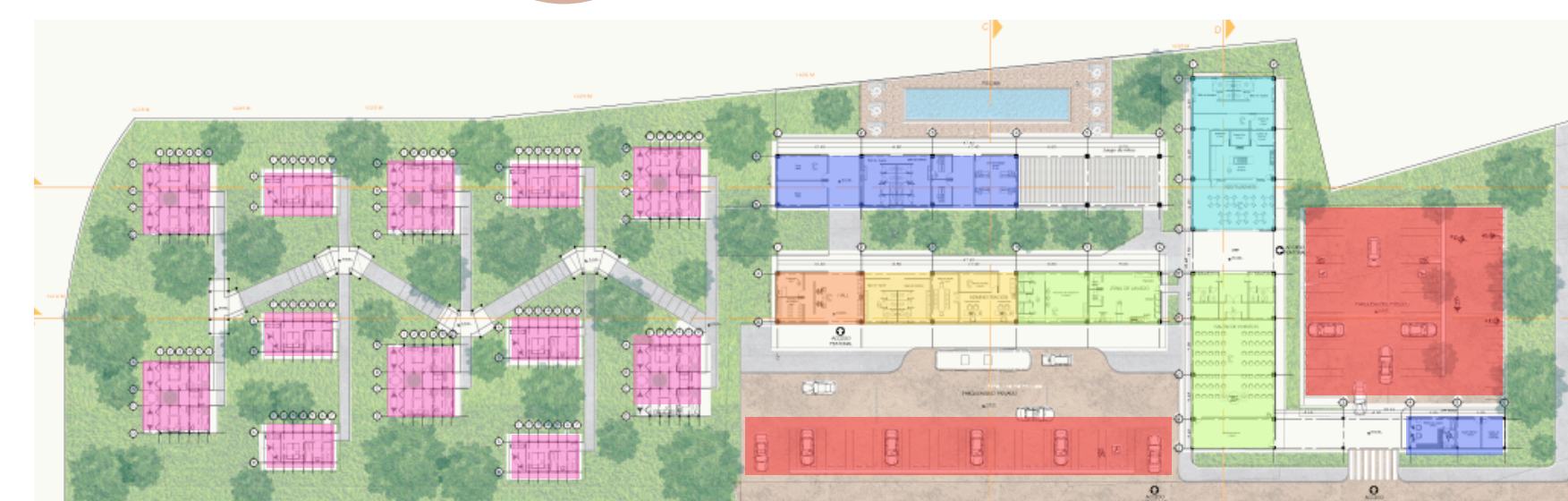
MATERIALIDAD

En la composición volumétrica, se pone énfasis en la materialidad y la estructura, siendo esta última la base de la cubierta a dos aguas, un elemento comúnmente utilizado en la región debido a su eficacia funcional y su armonía estética con la identidad cultural local. Se prefiere un diseño simple, con líneas limpias, para resaltar tanto la estructura como los materiales.



Respecto a la distribución espacial de los módulos, la tipología de claustro juega un papel fundamental, ya que el patio o jardín interior actúa como un elemento organizador, facilitando la conexión entre los diferentes espacios y mejorando el confort térmico interior

ZONIFICACIÓN



Zona	Espacio	Mobiliario	Carácter	Capacidad	Cantidad	Área (m ²)	Total (m ²)	
Acceso	Hall	Escritorio, muebles.	Público	10	1	45	45	
	Enfermería	Escritorio, camilla	Público	2	1	9	9	
	Depósito de maletas	Estanterías	Público	2	1	9	9	
	Lobby	Escritorio	Público	6	1	52	52	
	Total, Zona de acceso			15		115		
Zona Administrativa	Oficina gerente	Escritorio, sillas, estantería, archivo	Privado	2	1	9	9	
	Contabilidad	Escritorio, sillas, estantería, archivo	Semipúblico	2	1	25	25	
	Administración	Mesa de conferencias, sillas, pizarra, archivo	Privado	10	1	21	21	
	Baño Mujeres	Sanitarios, lavamanos	Público	4	1	22	22	
	Baño Hombres	Sanitarios, lavamanos	Público	4	1	22	22	
Total, Zona de Servicios			13		99			
Zona de Servicios	Bienestar de empleados	Sofá, sillas, mesas auxiliares, televisor	Privado	6	1	53	53	
	Salón de eventos	Estanterías, gabinetes, contenedores	Privado	100	1	144	144	
	Almacenamiento	Máquinas de lavandería	Semipúblico	5	1	35	35	
	Baño Mujeres	Sanitarios, lavamanos	Público	4	1	22	22	
	Baño Hombres	Sanitarios, lavamanos	Público	4	1	22	22	
	Total, Zona de Servicios			22		329		
	Zona de Recreación	Cocina	Sillas, mesas, barra de atención	Público	6	1	30	30
		Zona de mesas	Sillas, mesas, barra de atención	Público	40	1	60	60
		Despensa	Utensilios de Cocina	Privado	2	1	4	4
		Cuarto Frio	Sanitario, lavamanos	Público	2	1	4	4
Cuarto de basura			Privado	2	1	5	5	
Cuarto de aseo			Público	1	1	5	5	
Baño Mujeres		Sanitarios, lavamanos	Público	4	1	22	22	
Baño Hombres		Sanitarios, lavamanos	Público	4	1	22	22	
Total, Zona de Recreación			58		152			
Zona Social	Turco	Toallas de piscina, sillas reclinables, sombrillas, mesas bajas	Público	5	1	15	15	
	Sauna		Público	5	1	15	15	
	Zona de Masajes grupal	Mesas, sillas, armarios, pizarras, sofás	Público	4	1	20	20	
	Zona de Masajes individual	Sanitario, lavamanos, duchas	Público	2	2	7	14	
	Zona de ritos	Duchas	Público	10	1	110	110	
	Baño Mujeres	Sanitarios, lavamanos	Público	4	1	22	22	
	Baño Hombres	Sanitarios, lavamanos	Público	4	1	22	22	
	Total, Zona Social			84		218		
Zona Técnica	Punto de control	Contenedores	Privado	2	1	20	20	
	Cuarto Técnico	Maquinaria, tableros, gabinetes, estantes	Privado	1	1	10	10	
	Cuarto de Baños	Estanterías, Gabinetes, mesas, contenedores	Privado	1	1	10	10	
Total, Zona Técnica			3		40			
Zona de Hospedaje	Cabaña Sencilla	Camá, mesa de noche, ventiladores aire acondicionado, sanitario, lavamanos, sillas, mesa, nevera	Privado	2	6	25	150	
	Cabaña Doble	Camá, mesa de noche, ventiladores aire acondicionado, sanitario, lavamanos, sillas, mesa, nevera	Privado	4	6	50	300	
Total, Zona de Hospedaje			100		450			
Parqueadero	Parqueadero carros	Espacio de parqueo	Público	N/A	10	12.5	125	
	Parqueadero motos	Espacio de parqueo	Público	N/A	15	2.5	37.5	
	Total, Parqueadero						162.5	
Circulaciones y muros	Circulación	Rampas, escaleras, muros.	Público y privado	N/A	N/A	170	170	
	Total, circulaciones y muros			30%	173		522	
Área total						2300		

