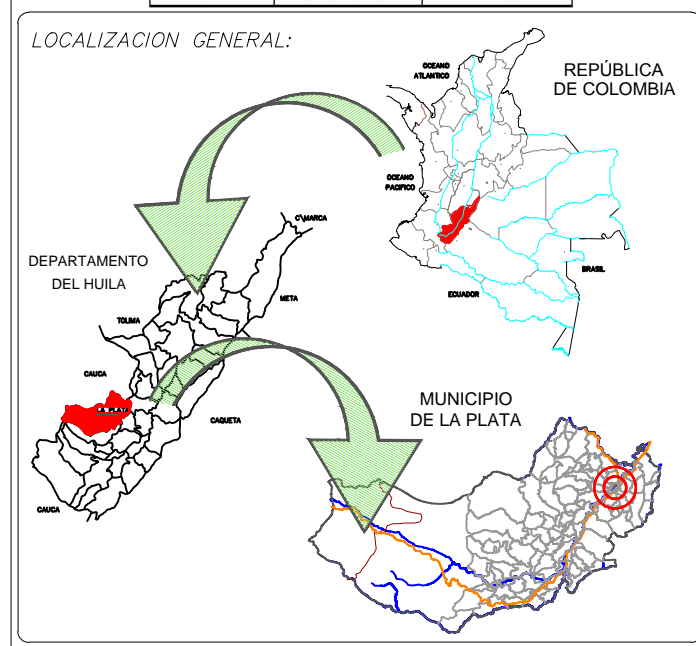


U.A.U. - 3 MUSEÑAS Y LA VICTORIA		
CUADRO COORDENADAS		
PUNTO	X	Y
13	1132972.14	755749.30
14	1133002.79	755662.99
15	1133007.41	755895.52
16	1133075.79	755626.98
17	1133063.37	755461.97
18	1133176.85	755388.41
19	1133080.89	755321.10
20	1133040.90	755244.22
21	1132995.47	755161.91
22	1132902.64	755219.03
23	1132817.27	755242.04
24	1132866.88	755314.01
25	1132905.35	755369.83
26	1132860.47	755468.20
27	1132667.14	755579.14
28	1132783.88	755712.75
29	1132852.94	755843.25



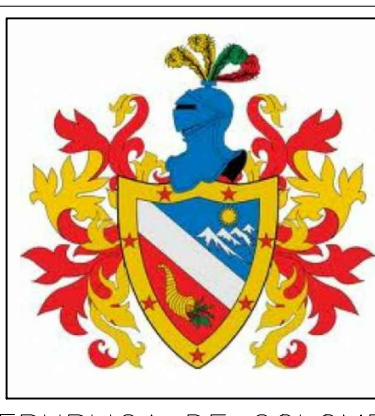
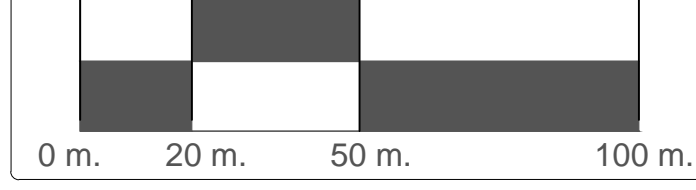
CONVENCIONES

- CONVENCIONES GENERALES:**
- LÍMITE POLIGONO VIV-C
 - RÍO PRINCIPAL
 - QUEBRADA, DRENAJE
 - DELTA POLIGONO VIV-C
 - CURVAS DE NIVEL

SISTEMAS ESTRUCTURANTES

- RESERVA FORESTAL
- BOSQUES DE GALERIA
- REFORESTACIÓN RONDA PROTECCIÓN RÍOS Y QUEBRADAS
- REFORESTACIÓN RONDA PROTECCIÓN DRENAJES
- REFORESTACIÓN RONDA PROTECCIÓN ZONAS DE EROSIÓN
- AMENAZA MEDIA POR EROSIÓN
- AMENAZA ALTA POR EROSIÓN
- AMENAZA ALTA POR INUNDACIÓN
- RÍO
- LAGOS
- QUEBRADAS
- FRANJA VIAL DE PRIMER ORDEN
- FRANJA DE AISLAMIENTO VIAL
- VIA DE DESACELERACION REGLAMENTARIA
- SISTEMAS VIALES
- LINDEROS DE PREDIOS
- DRENAJE
- COLINDANTE
- PRE-EXISTENCIAS
- ÁREAS DE MANEJO ESPECIAL (Conservación)

ESCALA: 1 : 1.250



REPUBLICA DE COLOMBIA
DEPARTAMENTO DEL HUILA



MUNICIPIO DE LA PLATA
PARAÍSO FOLCLÓRICO DEL HUILA

ALCALDE:
LUIS ARMANDO RICARDO CASTILLO



Administración Municipal 2016 -2019
La Plata Huila

REVISÓ:
ING. GUILLERMO ALVIRA VARGAS
Director Departamento Administrativo de Planeación

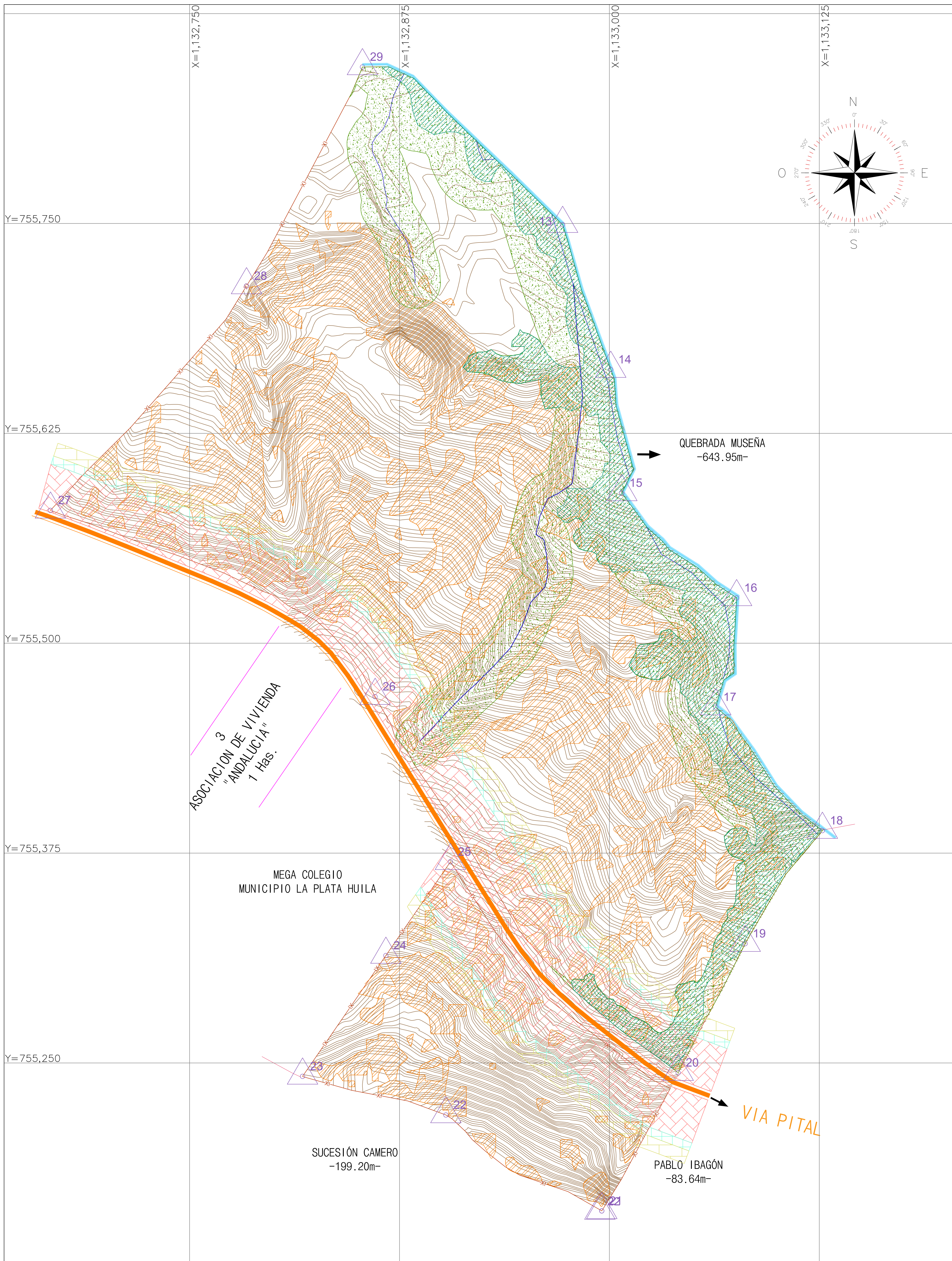
CONTIENE PLANO
SISTEMAS
ESTRUCTURANTES

REALIZÓ:
Arq. AUDREY YOLIMA GÓMEZ ORTIGOZA
M.P. A25312004-36383958 CPNAA.
Arq. EDWIN VLADIMIR OSPITIA O.
M.P. A16042014-7712119 CPNAA.

ACTUALIZÓ
Junio de 2018

ESCALA:
1 : 1.250

PLANOS
EDIFICATORIO
U.A.U.
PLANO:
2B
DE:
3



REGISTRO FOTOGRAFICO

