

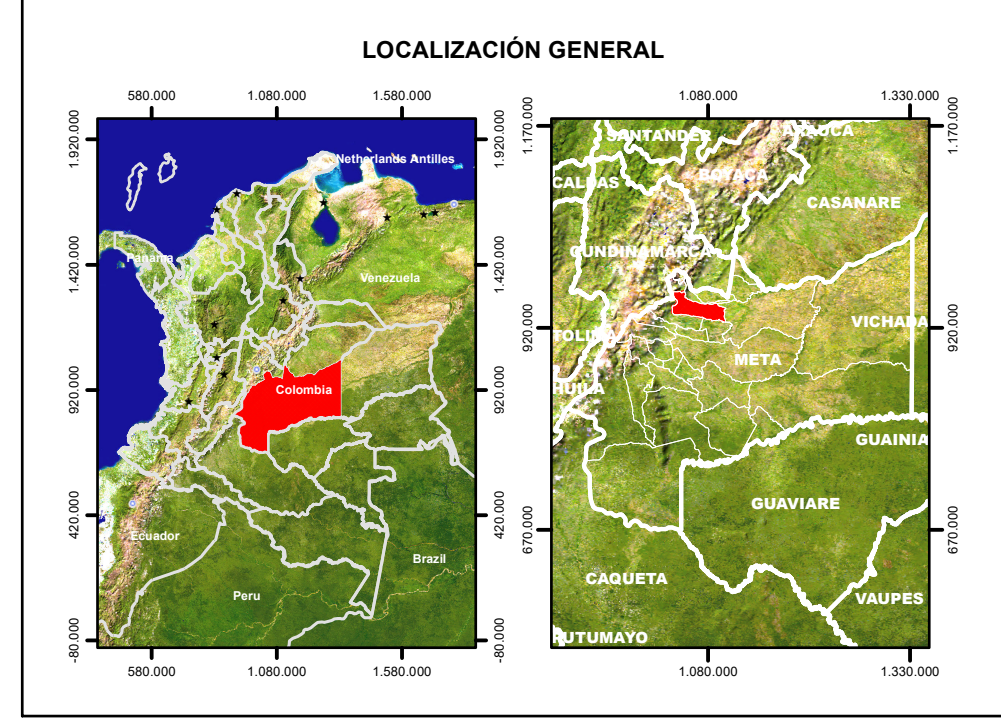
EDAD	ESPESOR	NOMENCLATURA	FORMACION	DESCRIPCION
CUATERNARIO Pleistoceno Holoceno reciente	2-1	Qa1	Depositos de llanura aluvial baja	Sedimentos recientes depositados en la desembocadura de algunas corrientes menores. Consisten de cantos de diferentes composicion dependiendo de las zonas de aporte, desde bloques y grava gruesa con arena, en el apice de los conos hasta grava y arena en la parte distal.
	6-2	Qc	Depositos coluviales	Materiales inconsolidados, matriz, soportados compuestos por fragmentos de roca de diverso tamaño y composicion dependiendo de la formacion geologica de la cual deruvan. Se encuentran esparcidos sobre las laderas de la zona de montaña y piedemonte.
	20-4	Qca2	Depositos de abanico fluviotorrencial	Depositos fluviotorrenciales, con alturas entre 20 y 4 metros desde el apice de los abanicos a la parte distal, medida con respecto a nivel de base de los rios y quebradas que los drenan. Son clastoportados, compuestos por cantos angulares de brecha, cuarcita, filita, lodolita, y arenisca. La matriz varia desde areno-arcillosa o areno-limosa, de color amarillo-ocre y moderadamente plastica. Se incluye el llamado abanico de villavicencio.
	35-8	Qca1	Depositos de abanico fluviotorrencial	Depositos fluviotorrenciales, con alturas entre 35 y 8 metros desde el apice de los abanicos a la parte distal, medida con respecto a nivel de base de los rios y quebradas que los drenan. Son clastoportados compuestos por clastos y bloques angulares a subredondeados, de brecha, cuarcita, filita, lodolita roja y arenisca, en matriz limo-arcillosa. Se encuentran cubiertos por delgados suelos residuales de color amarillo ocre. Se incluyen los abanicos de Caño Parrado y el de Las Mesetas.
CRETACICO SUPERIOR Campanianno Maestrichtiano	600	KTp	Grupo Palmichal	Arenisca arcillosa, color blanco a crema, friable, de grano medio a grueso, conglomeratica, con algunas intercalaciones de lodolitas grises laminadas y niveles de arenisca impregnada de petroleo.



**UNIDADES
CRONOESTRATIGRAFICAS**

ELABORÓ: ANGIE NATALIA CRUZ CASTAÑEDA

**PLANO No.
2**



PROYECCIÓN CARTOGRÁFICA
 Elipsoide.....GRS80
 Proyección.....Transverse Mercator
 Origen.....MAGNA BOGOTÁ
 Coordenadas Planas.....1'000.000 m Norte
 1'000.000 m Este
 Coordenadas Geográficas.....Latitud 4°35'46,3215"
 al norte del Ecuador
 Longitud 74°04'39,0285
 al Oeste de Greenwich

Escala de Ploteo
 1:1.100
 1 centimetro equivale 11 metros

CONVENCIONES ESPECIFICAS

Area Estudio	KTP
Caño Gramalote	Qca2
Qa1	Qca1
Qc	

