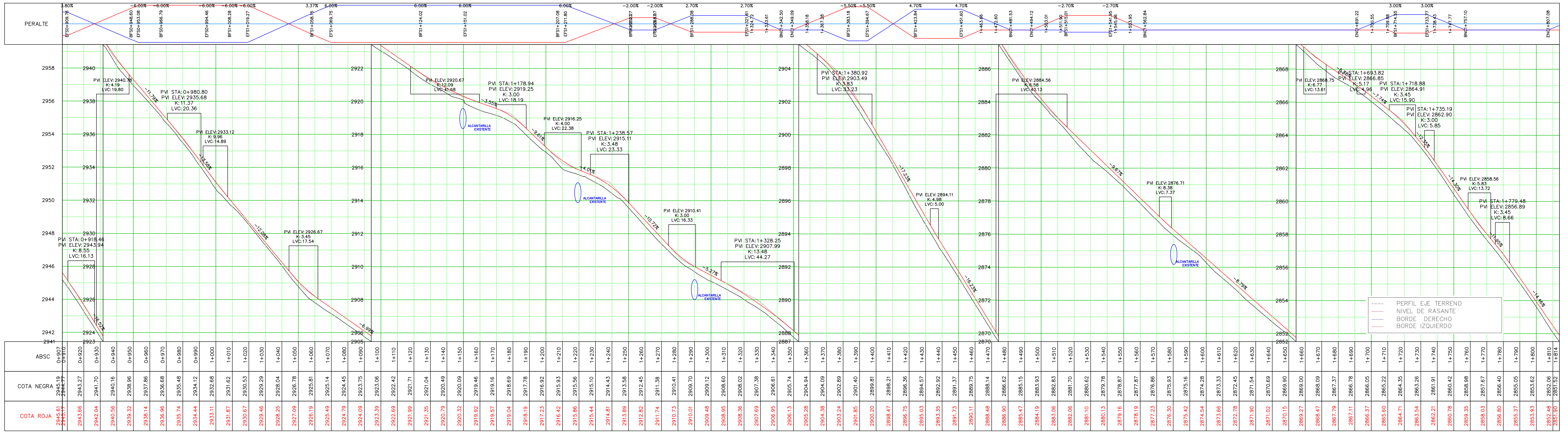
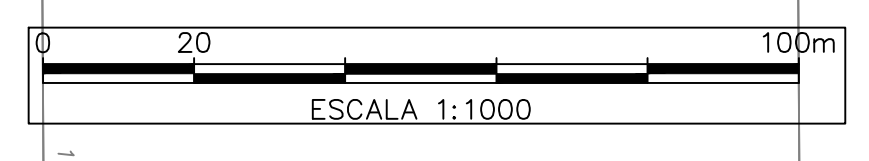
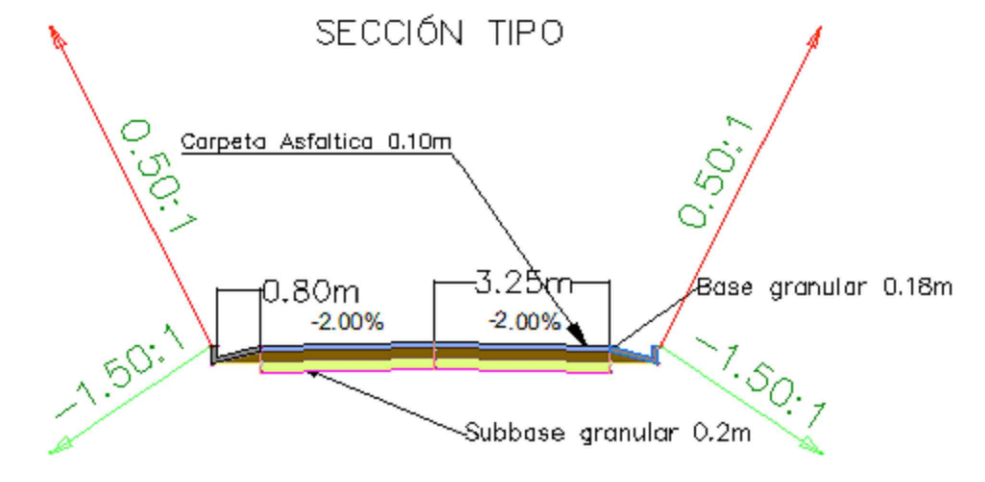


CONVENCIONES

- VIA PROYECTADA
- VIA PAVIMENTADA
- ALCANTARILLA EXISTENTE
- CURVAS DE NIVEL CADA 0.5 m
- CHAFLAN RELLENO
- CHAFLAN CORTE

PI No.	SENTIDO	PUNTO	ABSCISA	NORTE	ESTE	DELTA Circ	Tc	Rc	Lc	Ec
14	IZQUIERDA	PC	897.661	1106780.328	1070907.026					
		PI	1106713.497	11070981.414	08° 38' 55.7528"	7.562	100	15.095	0.286	
		PT	912.756	1106768.382	1070897.822					
15	DERECHA	PC	948.804	1106742.428	1070880.781					
		PI	1106775.359	1070830.625	13° 26' 26.9216"	7.07	60	14.075	0.415	
		PT	957.88	1106731.672	1070871.753					
16	DERECHA	PC	960.487	1106729.885	1070869.854					
		PI	1106752.734	1070848.344	73° 32' 19.5650"	23.45	31.381	40.278	23.45	
		PT	1000.764	1106725.601	1070832.536					
17	DERECHA	PC	1000.784	1106725.640	1070832.510					
		PI	1106759.491	1070840.593	92° 50' 24.9469"	16.852	16.036	25.985	7.226	
		PT	1026.769	1106748.250	1070827.160					
18	IZQUIERDA	PC	1052.446	1106769.758	1070841.185					
		PI	1106793.998	1070804.011	29° 41' 41.6224"	11.765	44.379	23	1.533	
		PT	1075.446	1106791.357	1070848.311					
19	IZQUIERDA	PC	1118.322	1106834.156	1070850.864					
		PI	1106836.845	1070805.783	48° 43' 19.5124"	20.449	45.161	38.403	4.414	
		PT	1156.725	1106868.951	1070837.544					
20	IZQUIERDA	PC	1199.575	1106899.086	1070807.081					
		PI	1106885.501	1070793.641	59° 07' 32.2624"	10.839	19.11	19.72	2.86	
		PT	1219.295	1106904.007	1070788.878					

PI No.	SENTIDO	PUNTO	ABSCISA	NORTE	ESTE	DELTA Circ	Tc	Rc	Lc	Ec
21	DERECHA	PC	1248.567	1106896.711	1070760.530					
		PI	1107054.805	1070719.836	07° 03' 17.9209"	10.063	163.248	20.101	0.31	
		PT	1268.668	1106892.909	1070740.804					
22	IZQUIERDA	PC	1284.776	1106890.840	1070724.830					
		PI	1106796.750	1070737.016	24° 25' 03.5508"	20.528	94.876	40.433	2.195	
		PT	1325.21	1106877.387	1070687.024					
23	DERECHA	PC	1375.685	1106850.791	1070644.125					
		PI	1106871.095	1070631.537	63° 30' 50.5977"	14.787	23.89	26.482	4.206	
		PT	1402.167	1106850.773	1070618.978					
24	IZQUIERDA	PC	1417.542	1106858.856	1070605.899					
		PI	1106829.132	1070587.529	66° 10' 08.9791"	22.765	34.942	40.353	6.762	
		PT	1457.895	1106857.945	1070567.762					
25	DERECHA	PC	1511.406	1106827.672	1070523.637					
		PI	1106905.125	1070470.500	20° 49' 42.7003"	17.263	93.928	34.145	1.573	
		PT	1545.552	1106813.840	1070492.625					
26	DERECHA	PC	1576.743	1106806.493	1070462.210					
		PI	1107022.240	1070410.030	07° 53' 06.0136"	15.299	221.993	30.551	0.527	
		PT	1607.294	1106801.359	1070432.219					
27	DERECHA	PC	1634.062	1106798.682	1070405.585					
		PI	1107083.092	1070377.001	11° 50' 29.9703"	29.644	285.842	59.077	1.533	
		PT	1693.138	1106798.869	1070346.614					
28	IZQUIERDA	PC	1710.351	1106800.699	1070329.498					
		PI	1106715.734	1070320.414	18° 31' 01.4537"	13.929	85.449	27.616	1.128	
		PT	1737.967	1106799.185	1070302.044					
29	IZQUIERDA	PC	1760.479	1106794.346	1070289.059					
		PI	1106857.312	1070325.633	09° 01' 43.0843"	16.737	211.991	33.405	0.66	
		PT	1793.884	1106784.629	1070248.134					



MUNICIPIO DE SORA
BOYACÁ

PROYECTO:
MEJORAMIENTO DE LA VÍA
PIEDRA GORDA -SORA
EN EL MUNICIPIO DE SORA

ALCALDE
NOMBRE: _____
MATRICULA PROFESIONAL: _____

DIRECTOR INTERVENTORIA
NOMBRE: _____
MATRICULA PROFESIONAL: _____

TRAMO:
PLANTA PERFIL
KO +900 al K 1+800

DIBUJÓ:
FIRMA: JEAN ARIEL CURMEN C.
M. P. _____

APROBO:
FIRMA: _____
M. P. _____

PARAMETROS:
VÍA TERCIARIA
VELOCIDAD DE DISEÑO 20KM/H
RADIO MINIMO= 15m
K min CONCAVA= 3
K min CONVEXA = 1

FUENTE: INVIAS

REVISIONES:

I	
II	
III	
IV	

ESCALAS: 1:1000 H
1:100 V

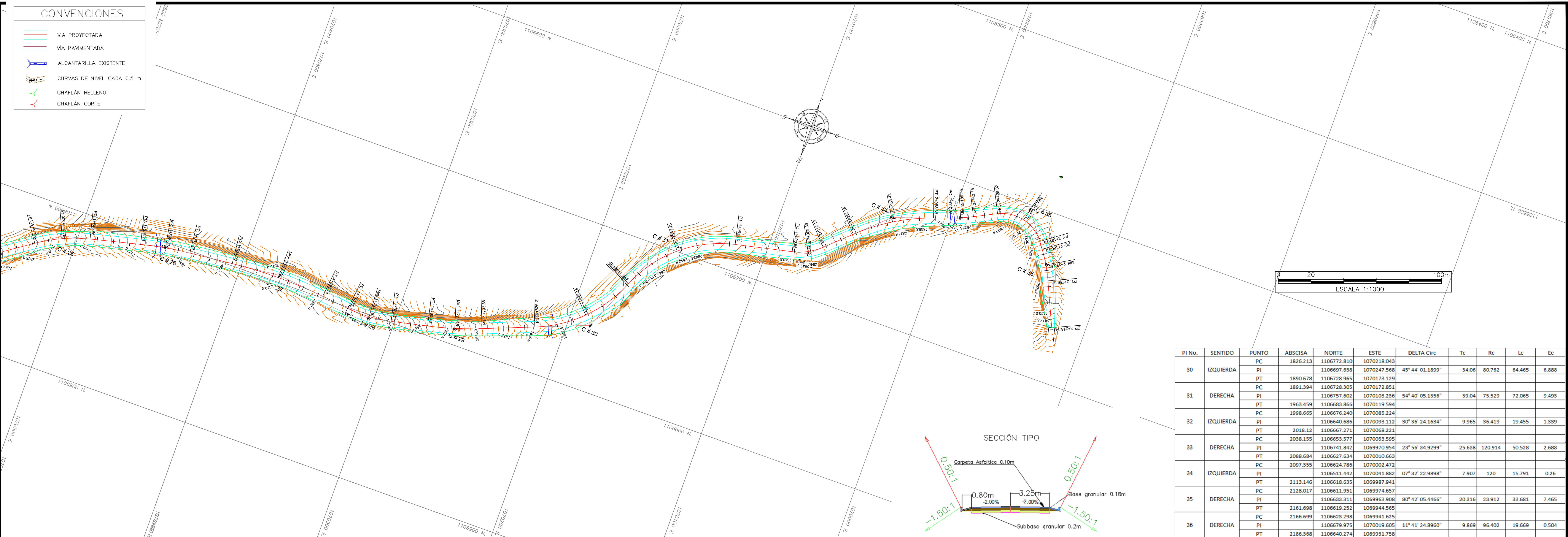
REFERENCIA:

ARCHIVO AUTOCAD:

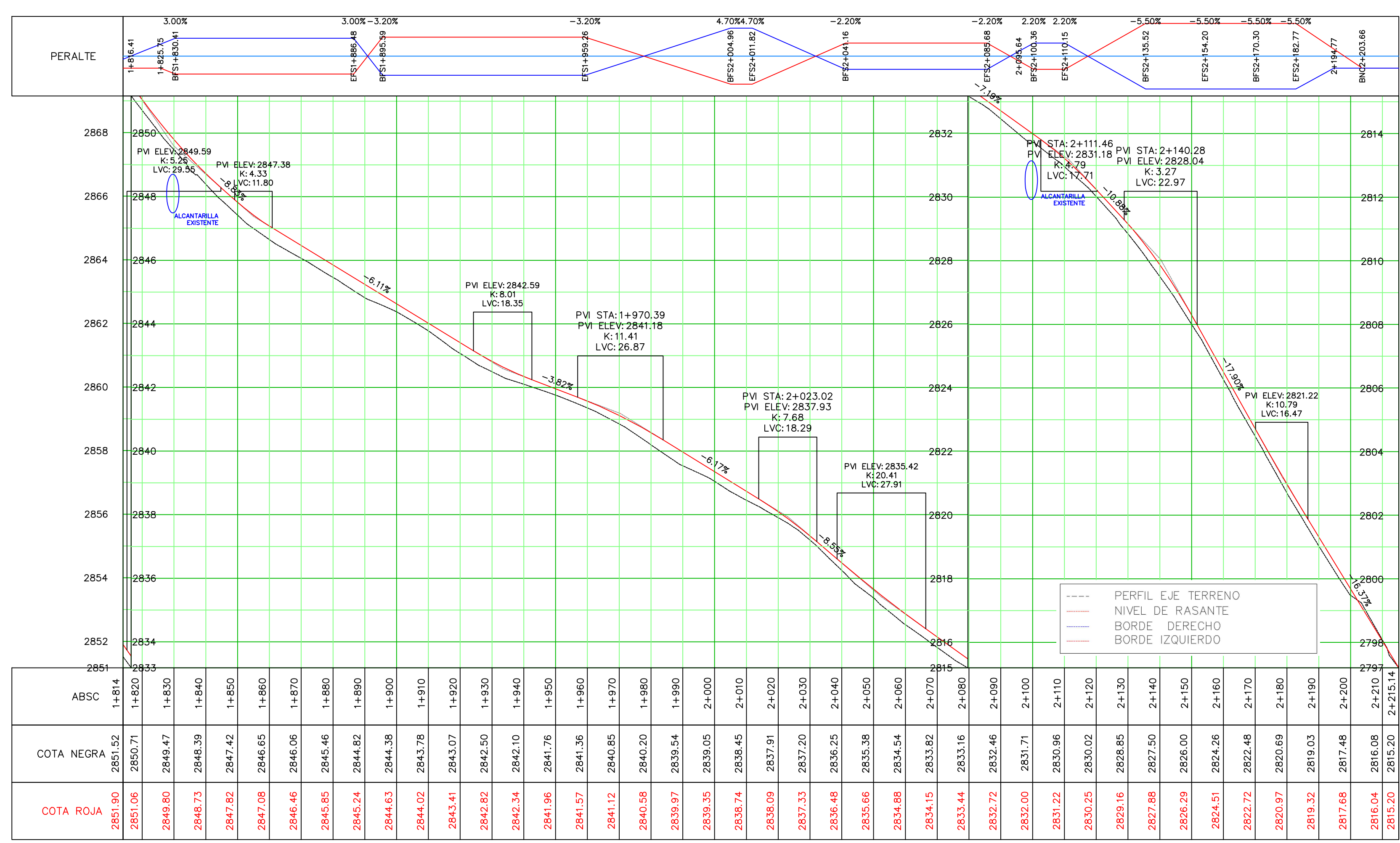
FECHA:
DICIEMBRE DE 2019

PLANO No.
2
DE
3

CONSECUTIVO:



PI No.	SENTIDO	PUNTO	ABSCISA	NORTE	ESTE	DELTA Circ	Tc	Rc	Lc	Ec
30	IZQUIERDA	PC	1826.213	1106772.810	1070218.043					
		PI		1106697.638	1070247.568	45° 44' 01.1899"	34.06	80.762	64.465	6.888
		PT	1890.678	1106728.965	1070173.129					
31	DERECHA	PC	1891.394	1106728.305	1070172.851					
		PI		1106757.602	1070103.236	54° 40' 05.1356"	39.04	75.529	72.065	9.493
		PT	1963.459	1106683.866	1070119.594					
32	IZQUIERDA	PC	1998.665	1106676.240	1070085.224					
		PI		1106640.686	1070093.112	30° 38' 24.1634"	9.965	36.419	19.455	1.339
		PT	2018.12	1106667.271	1070068.221					
33	DERECHA	PC	2038.155	1106653.577	1070053.595					
		PI		1106741.842	1069970.954	23° 56' 34.3299"	25.638	120.914	50.528	2.688
		PT	2088.684	1106627.634	1070010.663					
34	IZQUIERDA	PC	2097.355	1106624.386	1070002.472					
		PI		1106511.442	1070041.882	07° 32' 22.9898"	7.907	120	15.791	0.26
		PT	2113.146	1106618.635	1069987.941					
35	DERECHA	PC	2128.017	1106611.951	1069974.657					
		PI		1106633.311	1069963.908	80° 42' 05.4466"	20.316	23.912	33.681	7.465
		PT	2161.698	1106619.252	1069944.565					
36	DERECHA	PC	2166.699	1106623.398	1069941.625					
		PI		1106679.975	1070019.605	11° 41' 24.8960"	9.869	96.402	19.669	0.504
		PT	2186.368	1106640.274	1069931.758					



MUNICIPIO DE SORA BOYACÁ		PROYECTO: MEJORAMIENTO DE LA VÍA PIEDRA GORDA-SORA EN EL MUNICIPIO DE SORA	ALCALDE NOMBRE: _____ MATRÍCULA PROFESIONAL: _____	TRAMO: PLANTA PERFIL K 1 +800 al K 2+215.14	PARAMETROS: VÍA TERCIARIA VELOCIDAD DE DISEÑO 20KM/H RADIO MÍNIMO= 15m K min CONCAVA= 3 K min CONVEXA = 1 FUENTE: INVIAS	REVISIONES: I _____ II _____ III _____ IV _____	ESCALAS: 1:1000 H 1:100 V REFERENCIA: ARCHIVO AUTOCAD: FECHA: DICIEMBRE DE 2019	PLANO No. 3 DE 3 CONSECUTIVO:
			DIRECTOR INTERVENTORIA: NOMBRE: _____ MATRÍCULA PROFESIONAL: _____	DIBUJÓ: FIRMA: JEAN ARIEL CURMEN C. M. P. _____		APROBO: FIRMA: _____ M. P. _____		