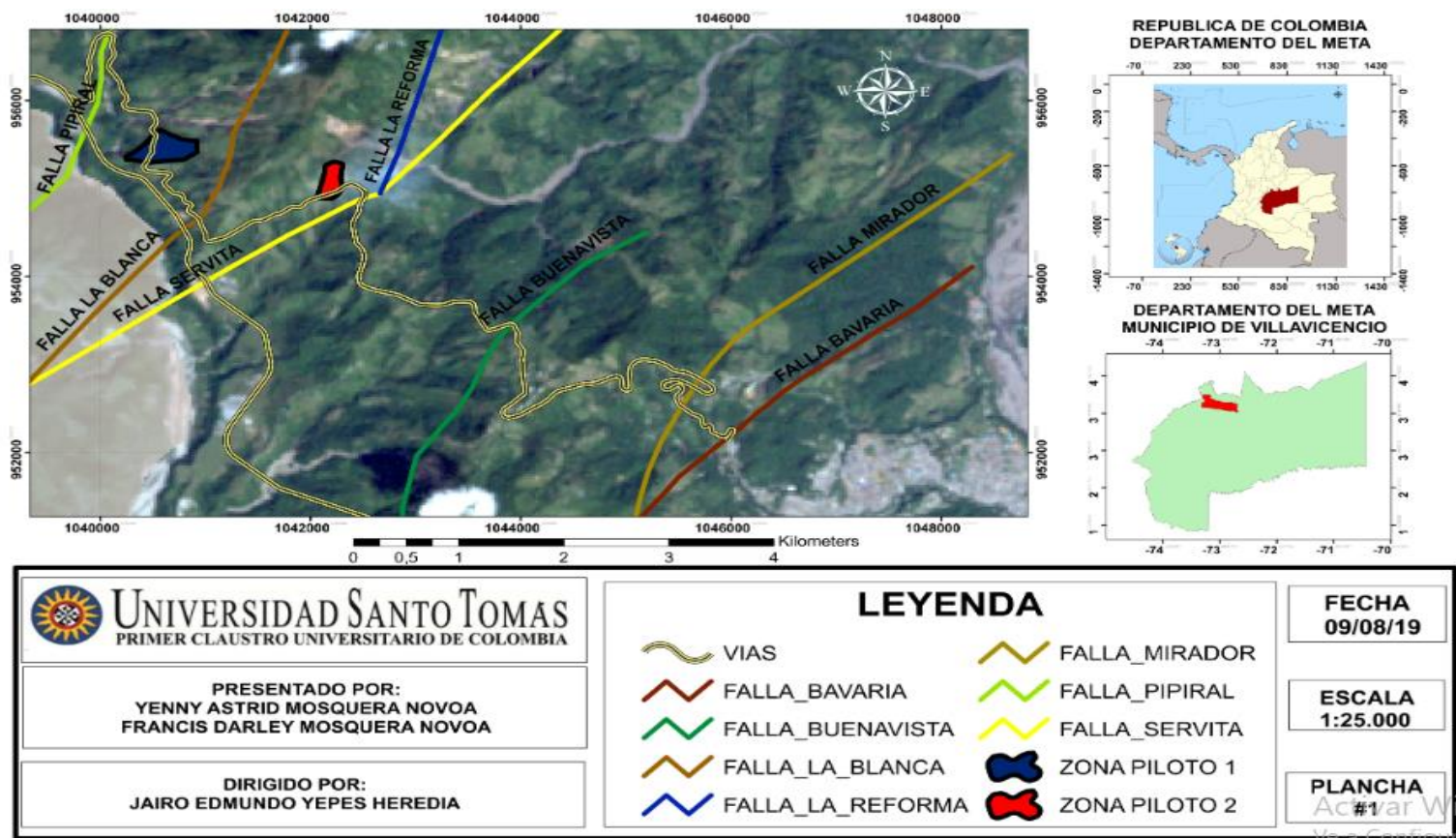


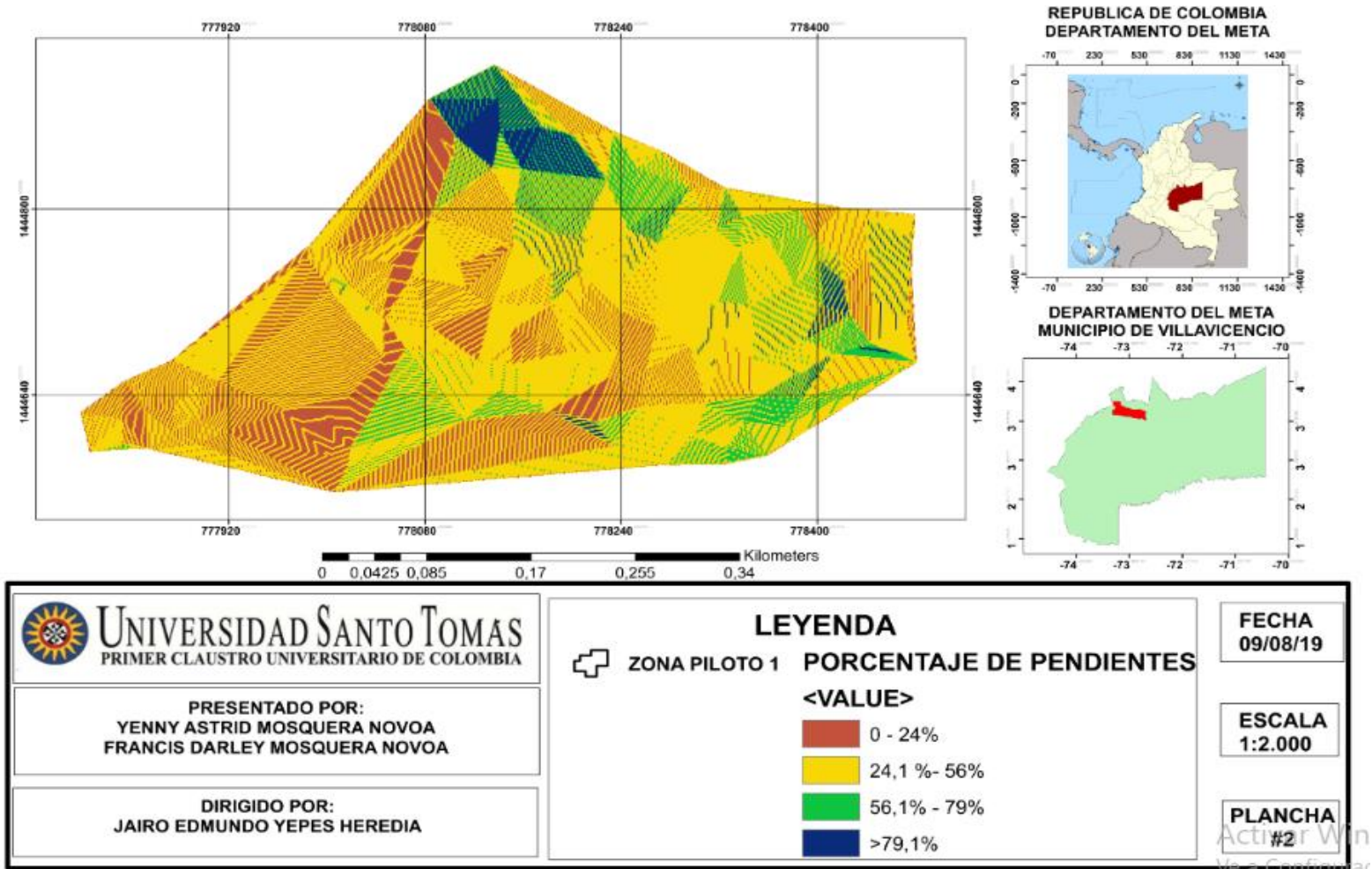
## ANEXOS

### Anexo A. Planta general con zonas piloto y fuentes sismogénicas.



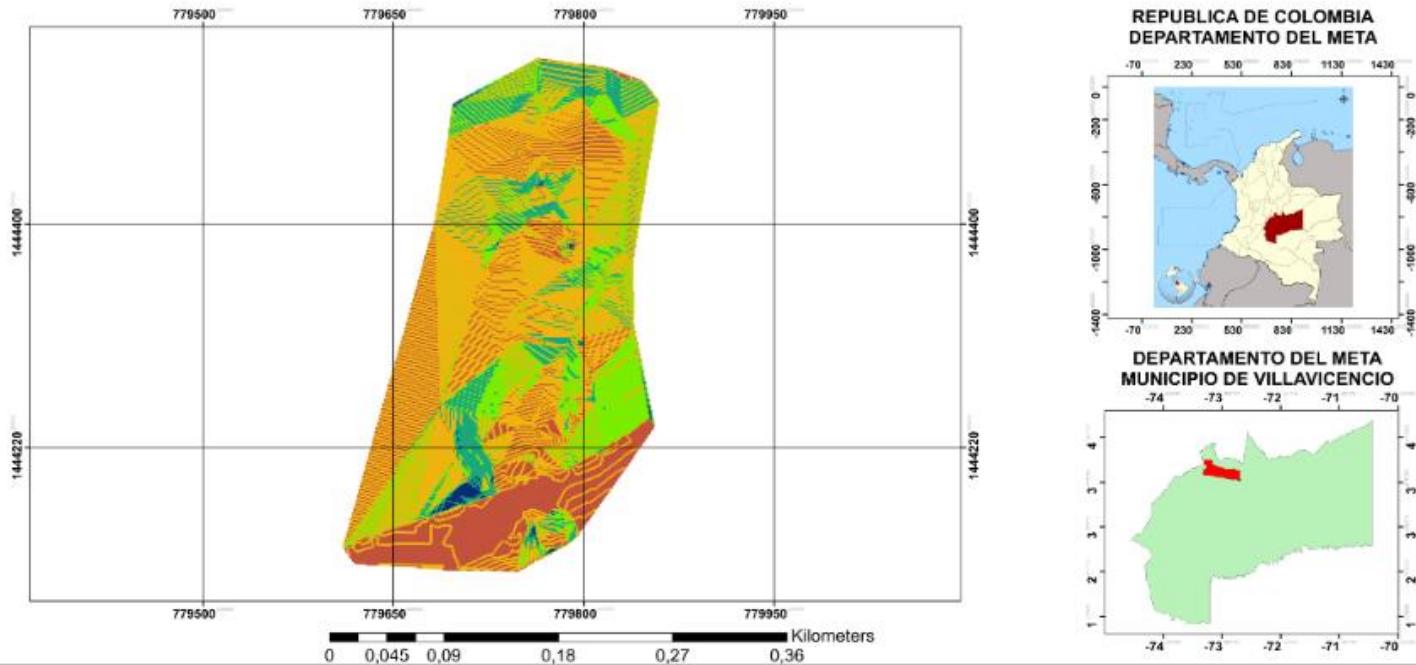
Fuente. Elaboración propia, 2019., 2019.








**Anexo B. Planta específica zona piloto 1**



Fuente. Elaboración propia, 2019., 2019.

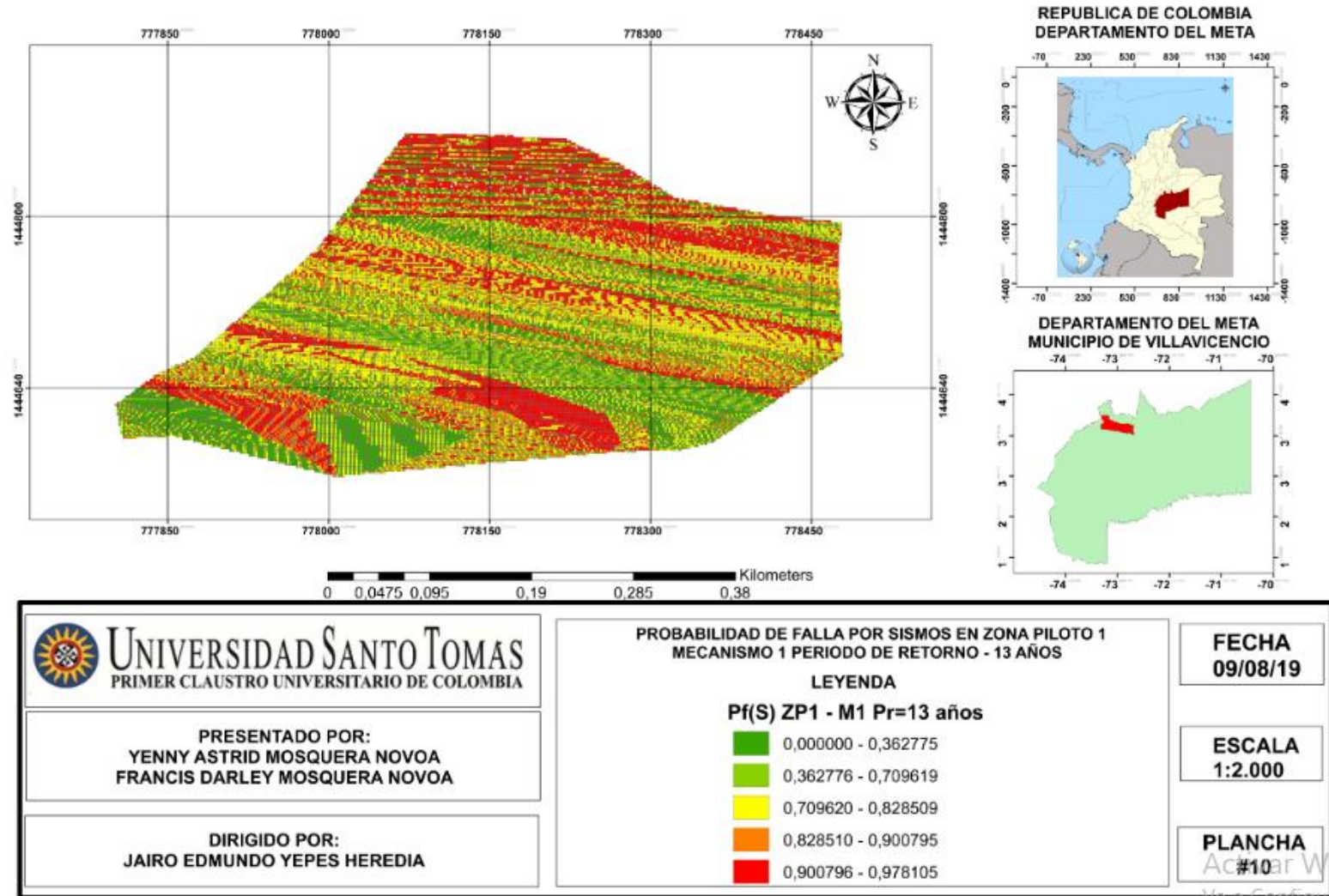
**Anexo C. Planta específica zona piloto 2**



 <p><b>UNIVERSIDAD SANTO TOMÁS</b> PRIMER CLAUSTRO UNIVERSITARIO DE COLOMBIA</p>	<b>LEYENDA</b>		<b>FECHA</b> 09/08/19
	 ZONA PILOTO 2	<b>PORCENTAJE DE PENDIENTES</b> <b>&lt;VALUE&gt;</b>  0 - 25  25,1% - 55%  55,1% - 79%  79,1% - 113%  >113%	<b>ESCALA</b> 1:2.000
	PRESENTADO POR: YENNY ASTRID MOSQUERA NOVOA FRANCIS DARLEY MOSQUERA NOVOA		<b>PLANCHA</b> #3
DIRIGIDO POR: JAIRO EDMUNDO YEPES HEREDIA			

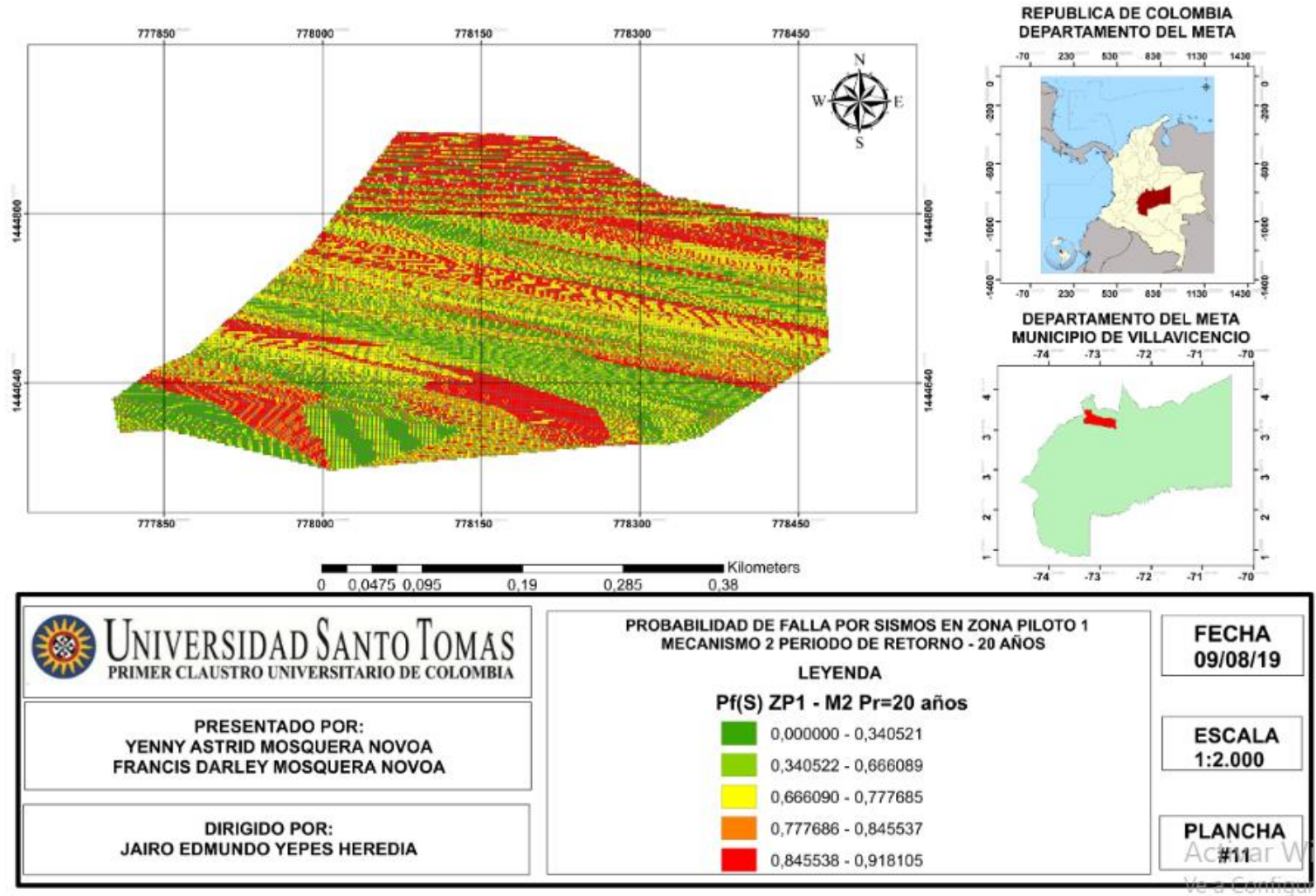
Fuente. Elaboración propia, 2019.

**Anexo D. Probabilidad de falla por sismos en Zona Piloto 1 -Mecanismo 1 Periodo de retorno 13 años**



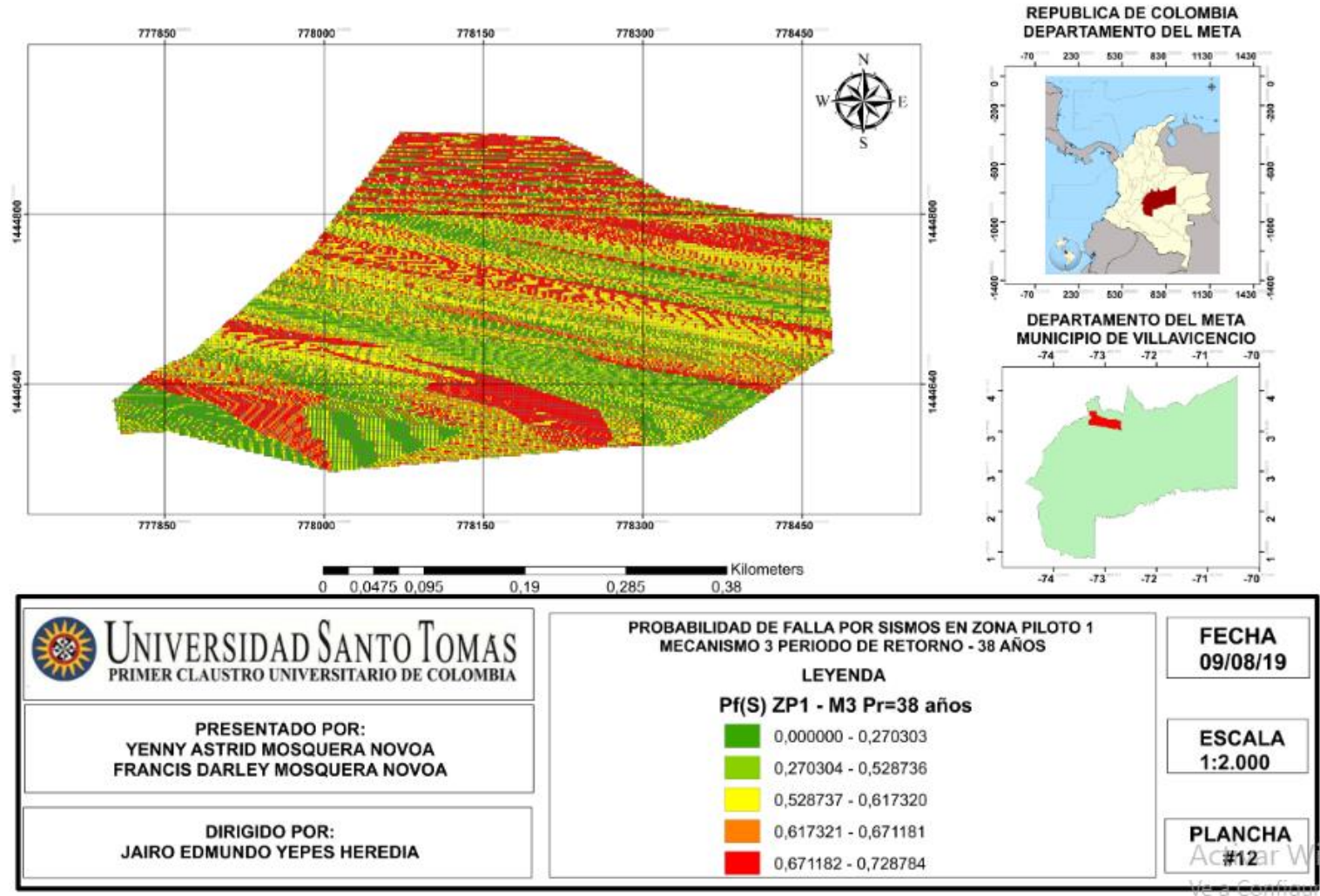
Fuente. Elaboración propia, 2019.

**Anexo E. Probabilidad de falla por sismos en Zona Piloto 1 -Mecanismo 2 Período de retorno 20 años**



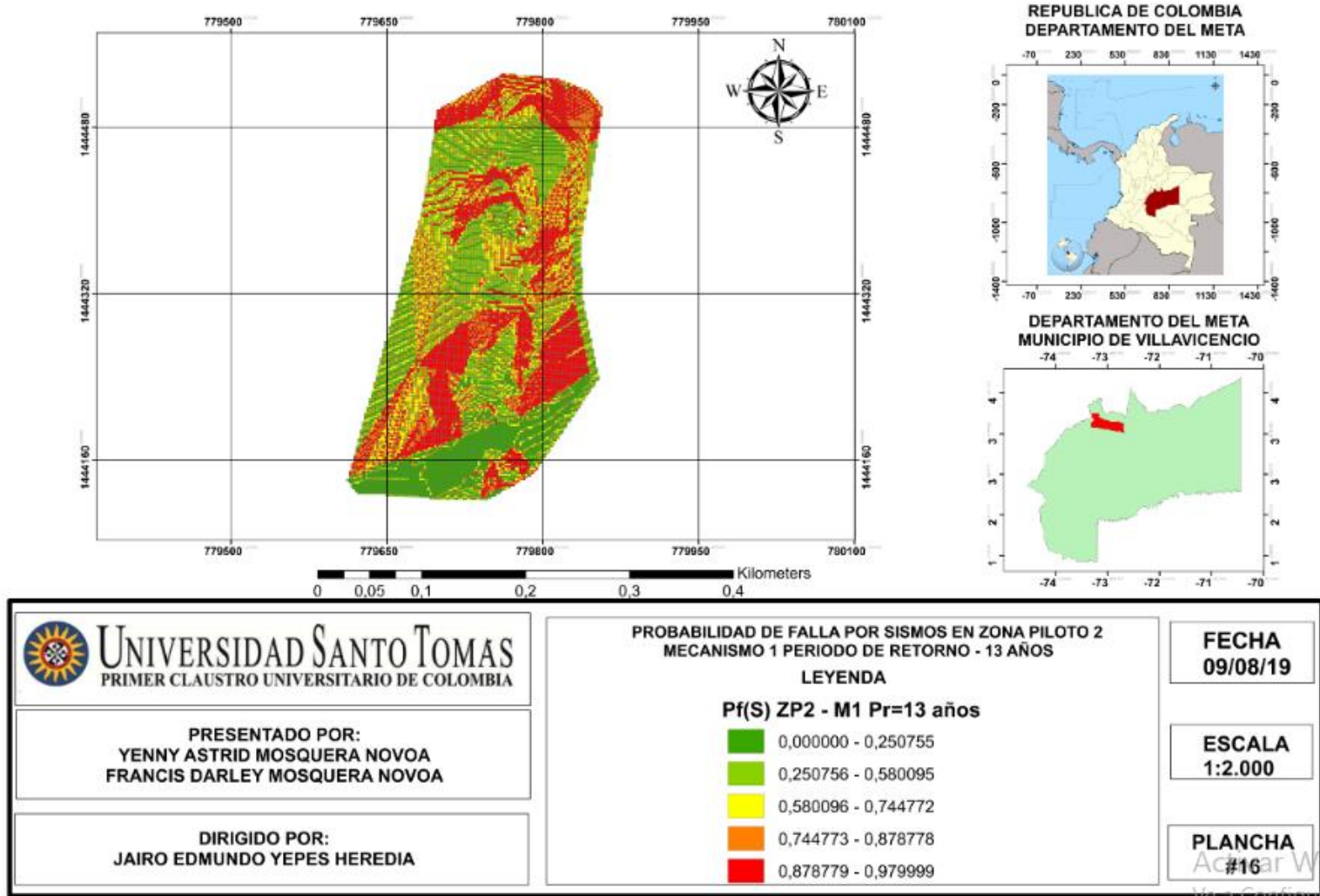
Fuente. Elaboración propia, 2019.

**Anexo F. Probabilidad de falla por sismos en Zona Piloto 1 -Mecanismo 3 Periodo de retorno 38 años**



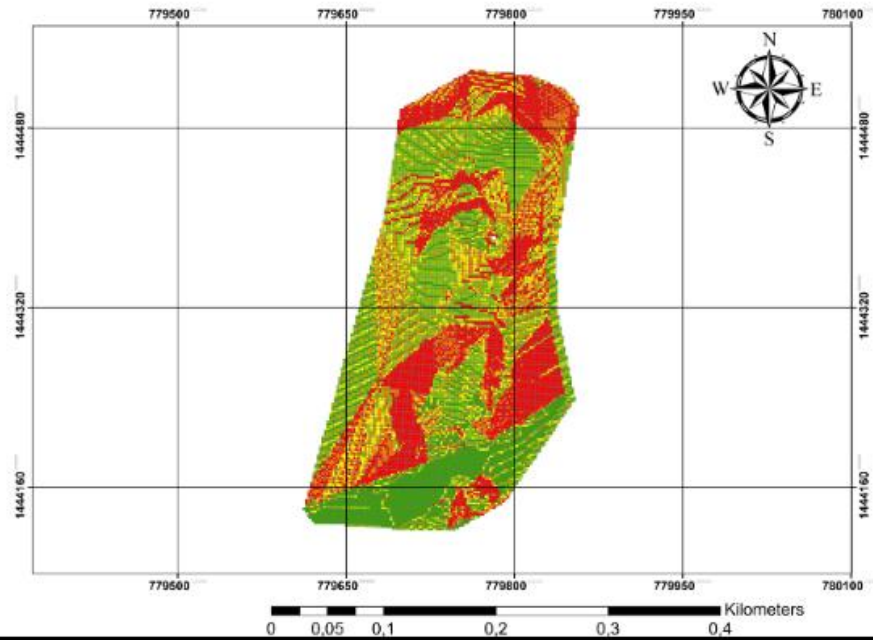
Fuente. Elaboración propia, 2019.


**Anexo G.** Probabilidad de falla por sismos en Zona Piloto 2 -Mecanismo 1 Período de retorno 13 años



Fuente. Elaboración propia, 2019.

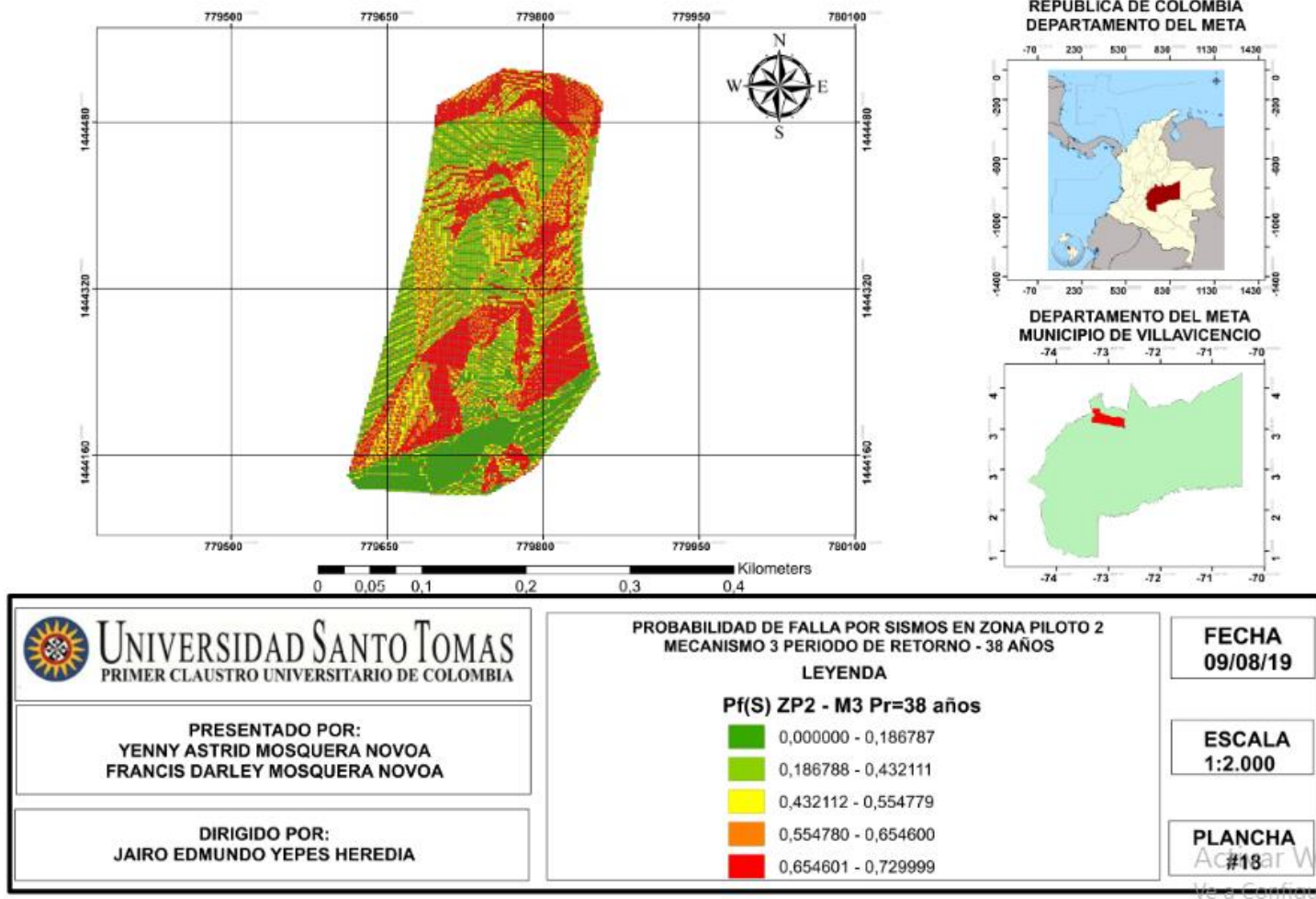
**Anexo H.** Probabilidad de falla por sismos en Zona Piloto 2 -Mecanismo 2 Periodo de retorno 20 años



 <p><b>UNIVERSIDAD SANTO TOMÁS</b> PRIMER CLAUSTRO UNIVERSITARIO DE COLOMBIA</p>	<p>PROBABILIDAD DE FALLA POR SISMOS EN ZONA PILOTO 2 MECANISMO 2 PERIODO DE RETORNO - 20 AÑOS</p> <p><b>LEYENDA</b></p> <p><b>Pf(S) ZP2 - M2 Pr=20 años</b></p> <ul style="list-style-type: none"> <li><span style="display: inline-block; width: 15px; height: 10px; background-color: #00FF00; margin-right: 5px;"></span> 0,000000 - 0,235403</li> <li><span style="display: inline-block; width: 15px; height: 10px; background-color: #90EE90; margin-right: 5px;"></span> 0,235404 - 0,544579</li> <li><span style="display: inline-block; width: 15px; height: 10px; background-color: #FFFF00; margin-right: 5px;"></span> 0,544580 - 0,699174</li> <li><span style="display: inline-block; width: 15px; height: 10px; background-color: #FFA500; margin-right: 5px;"></span> 0,699175 - 0,824975</li> <li><span style="display: inline-block; width: 15px; height: 10px; background-color: #FF0000; margin-right: 5px;"></span> 0,824976 - 0,919999</li> </ul>	<p><b>FECHA</b> 09/08/19</p>
<p><b>PRESENTADO POR:</b> YENNY ASTRID MOSQUERA NOVOA FRANCIS DARLEY MOSQUERA NOVOA</p>		<p><b>ESCALA</b> 1:2.000</p>
<p><b>DIRIGIDO POR:</b> JAIRO EDMUNDO YEPES HEREDIA</p>		<p><b>PLANCHA</b> #17</p>

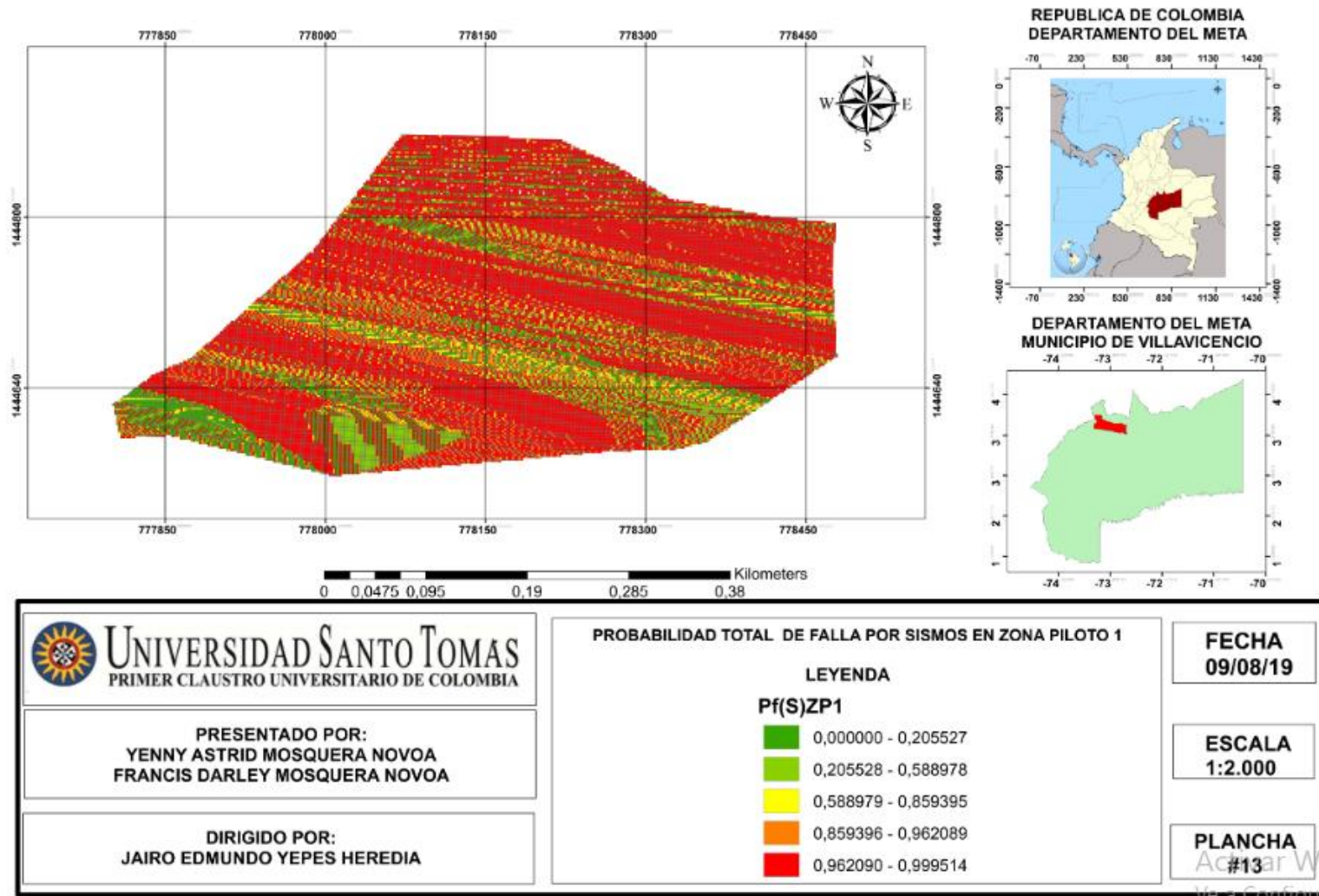
Fuente. Elaboración propia, 2019.

**Anexo I. Probabilidad de falla por sismos en Zona Piloto 2 -Mecanismo 3 Periodo de retorno 38 años**



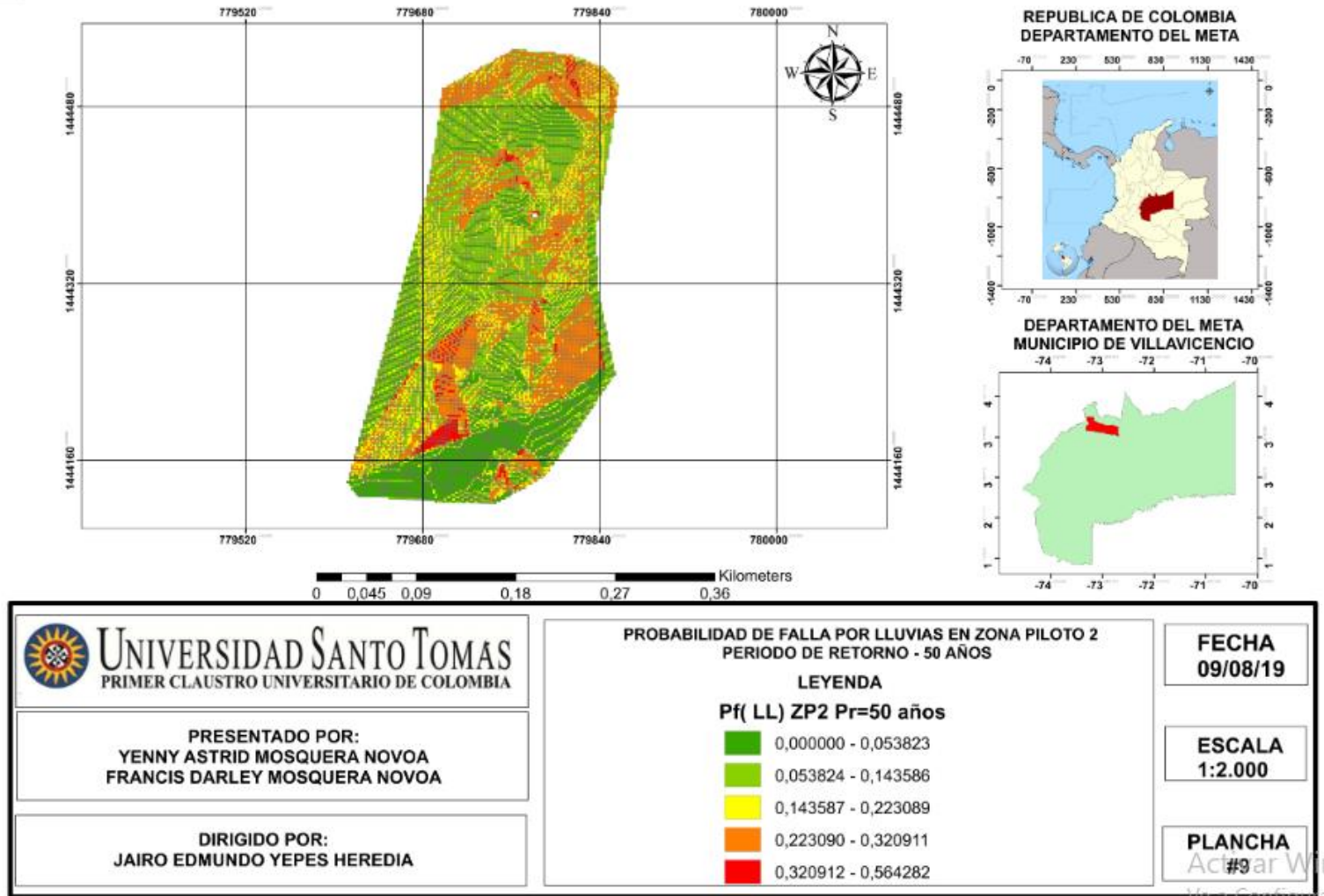
Fuente. Elaboración propia, 2019.

**Anexo J. Probabilidad Total de falla por Sismos en Zona Piloto 1**



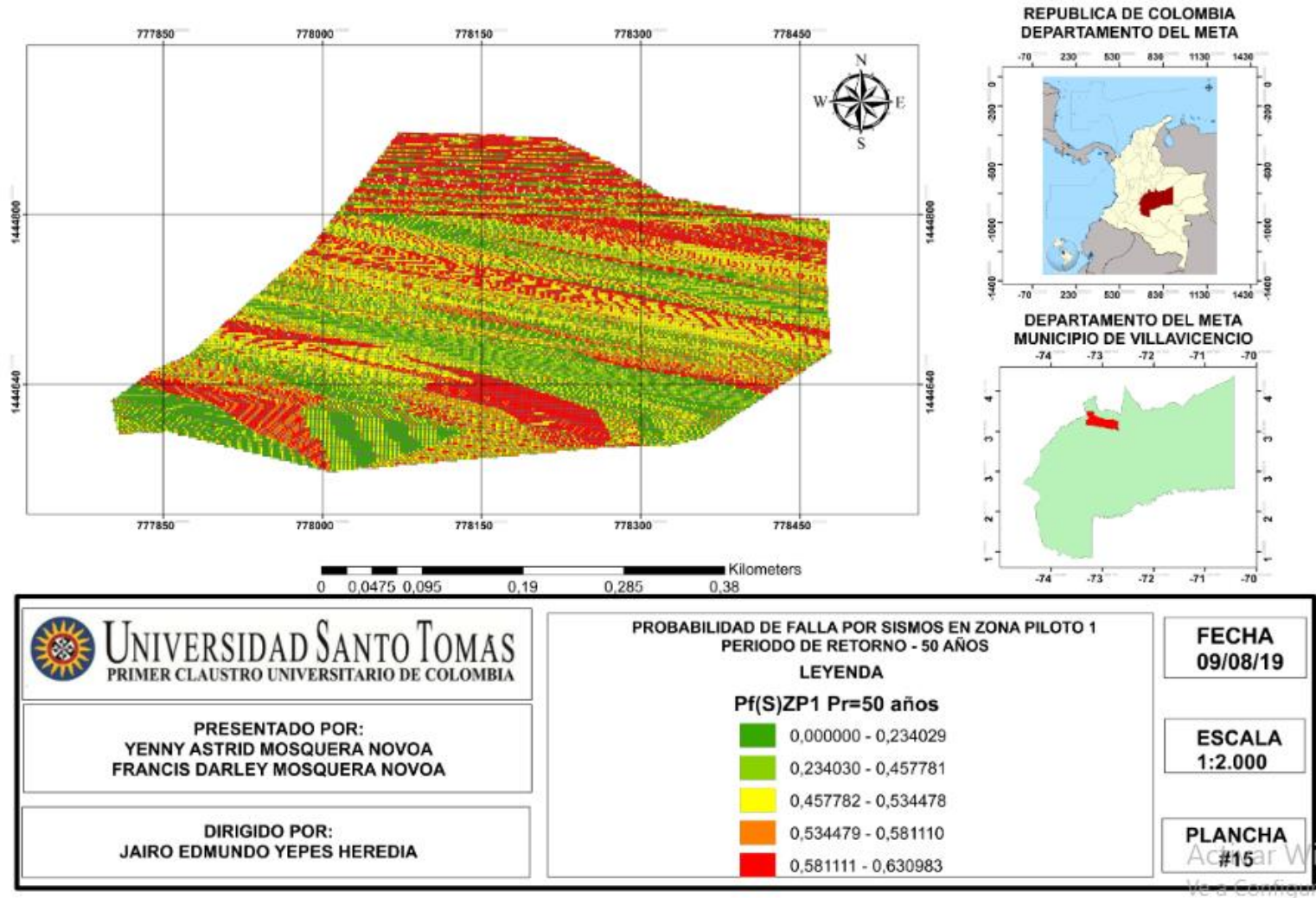
Fuente. Elaboración propia, 2019.

**Anexo K. Probabilidad de falla por sismos en Zona Piloto 1 Periodo de retorno 2 años**



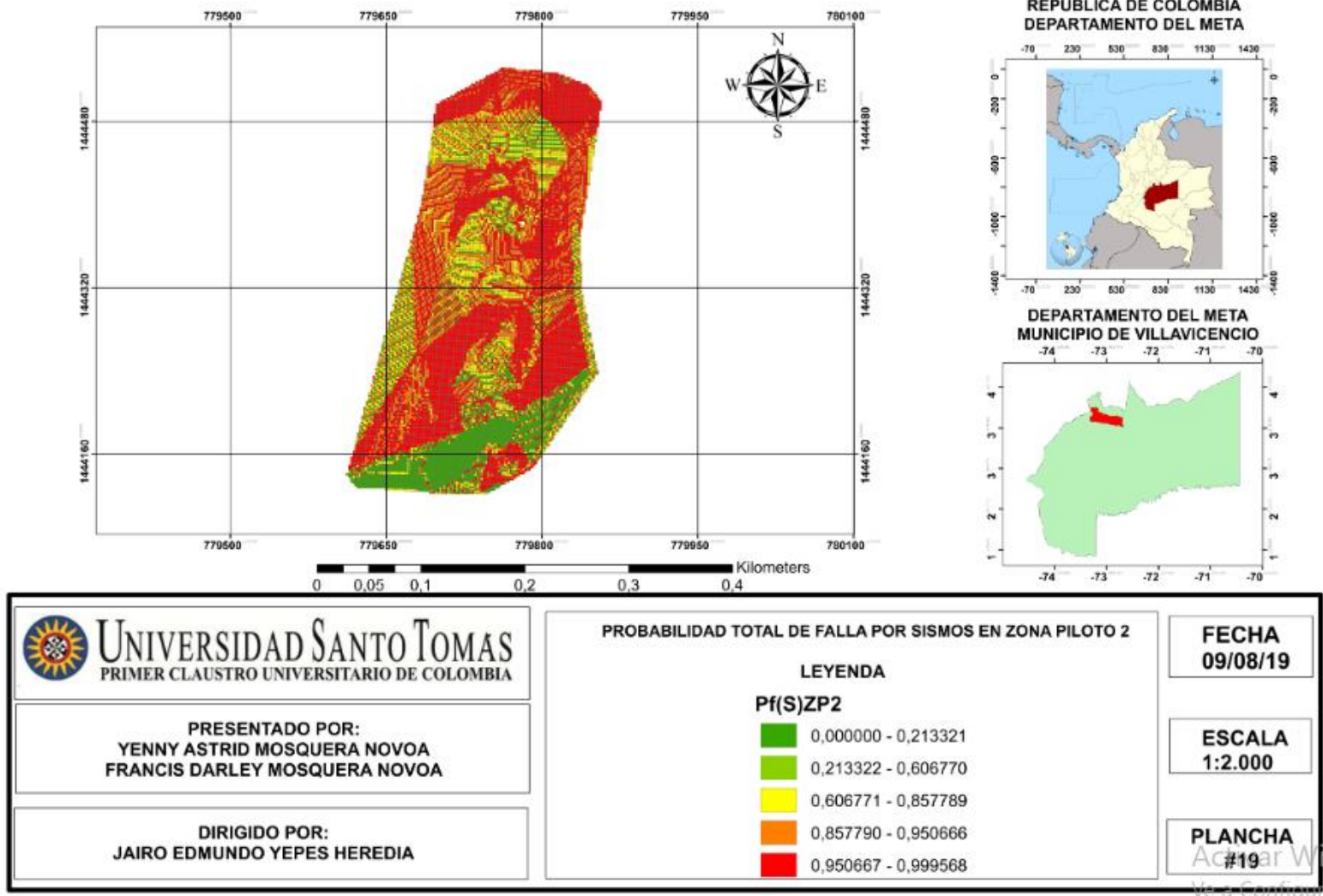
Fuente. Elaboración propia, 2019.

**Anexo L. Probabilidad de falla por sismos en Zona Piloto 1 Periodo de retorno 50 años**



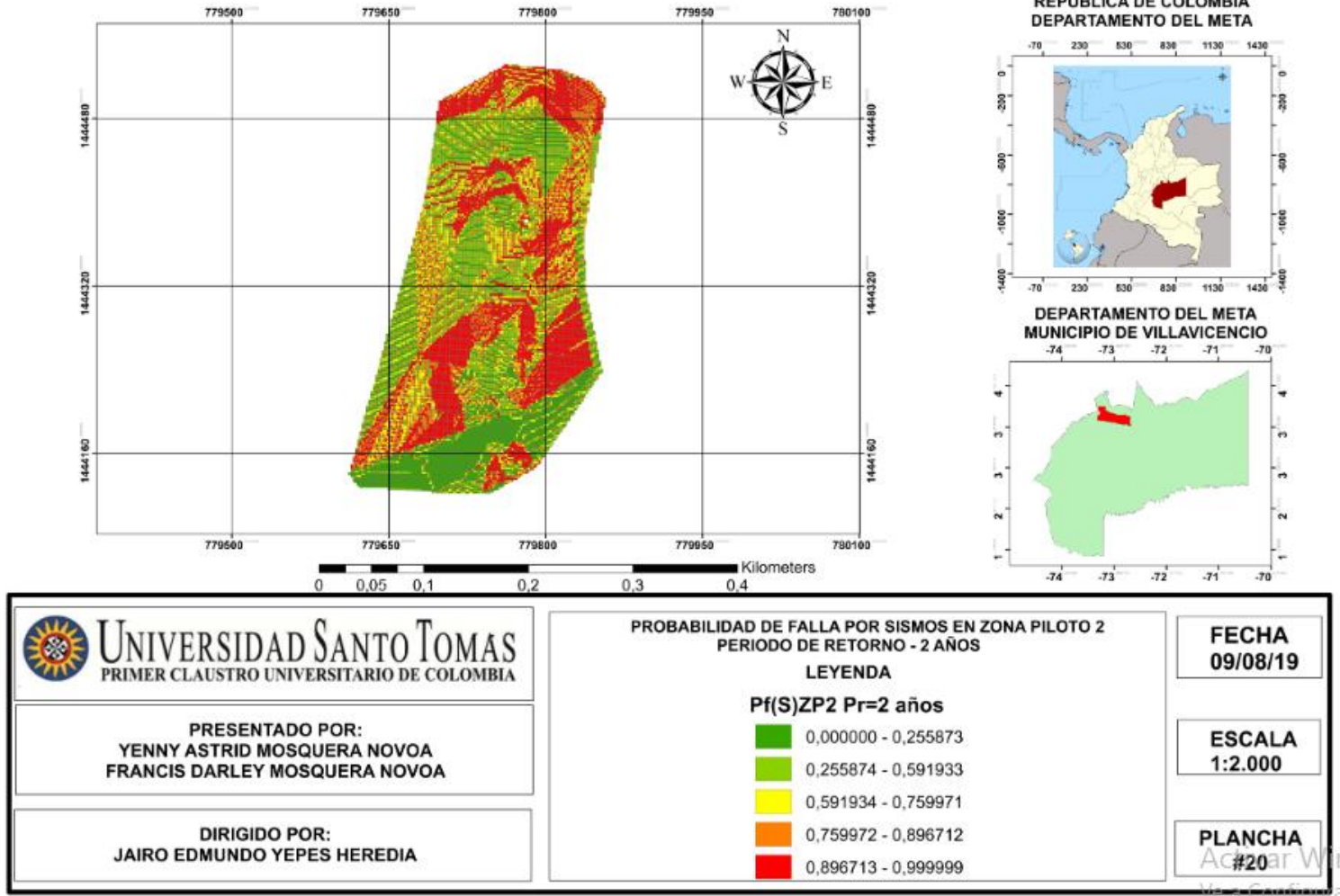
Fuente. Elaboración propia, 2019.

**Anexo M. Probabilidad Total de falla por Sismos en Zona Piloto 2**



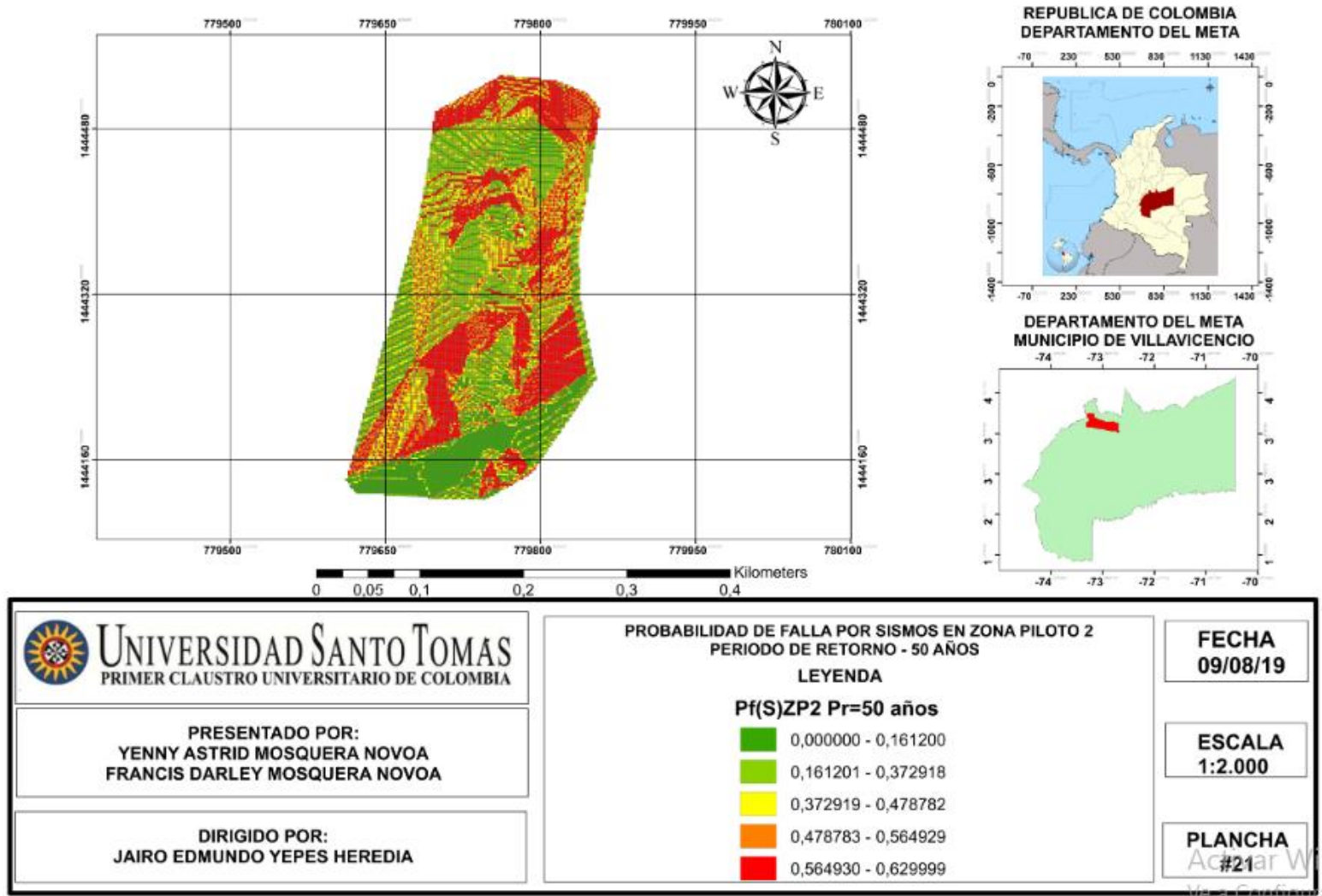
Fuente. Elaboración propia, 2019.

**Anexo N.** Probabilidad de falla por sismos en Zona Piloto 2 Periodo de retorno 2 años



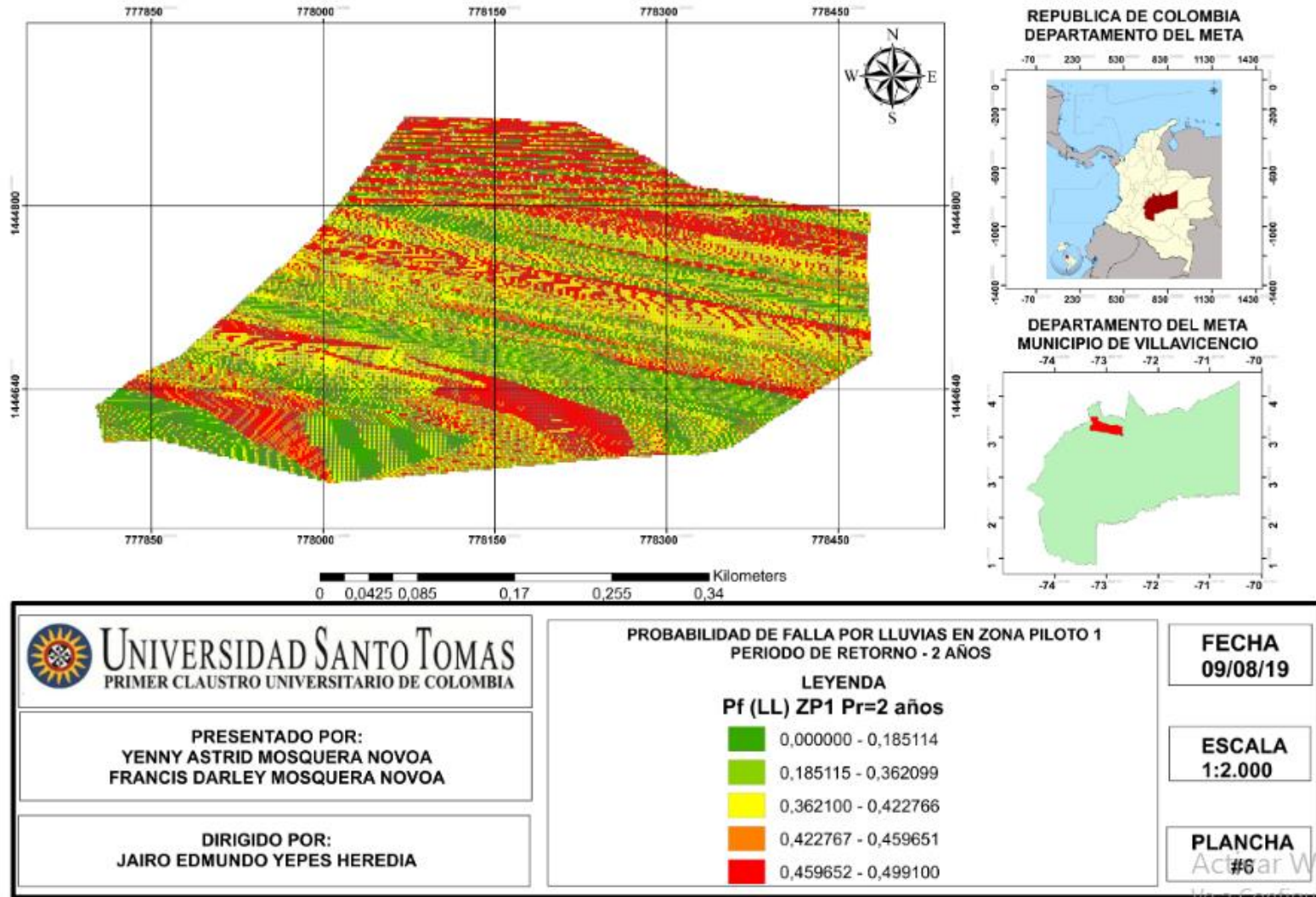
Fuente. Elaboración propia, 2019.

**Anexo Ñ.** Probabilidad de falla por sismos en Zona Piloto 2 Periodo de retorno 50 años



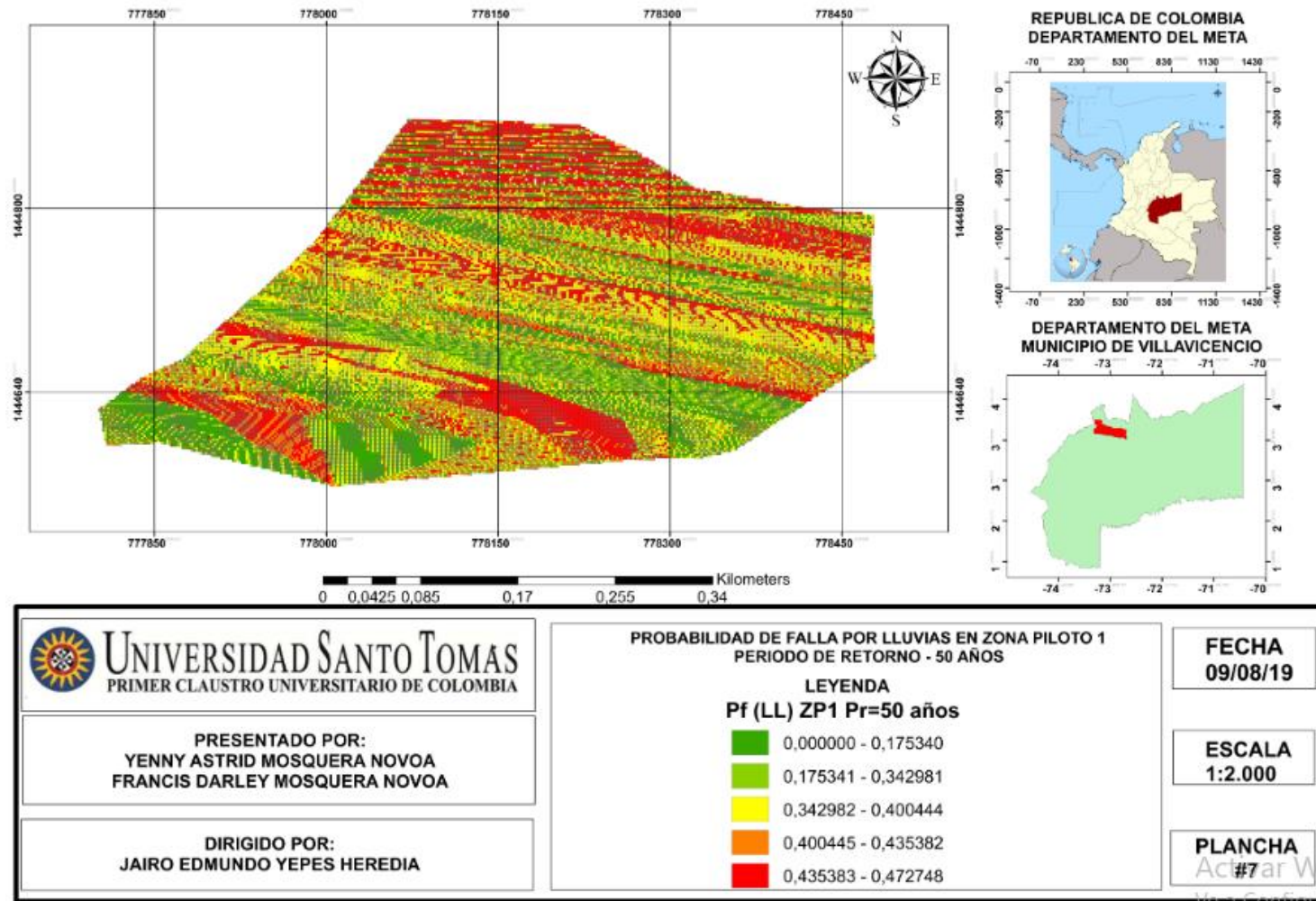
Fuente. Elaboración propia, 2019.

**Anexo O. Probabilidad de falla por lluvias en Zona Piloto 1 Período de Retorno 2 años**



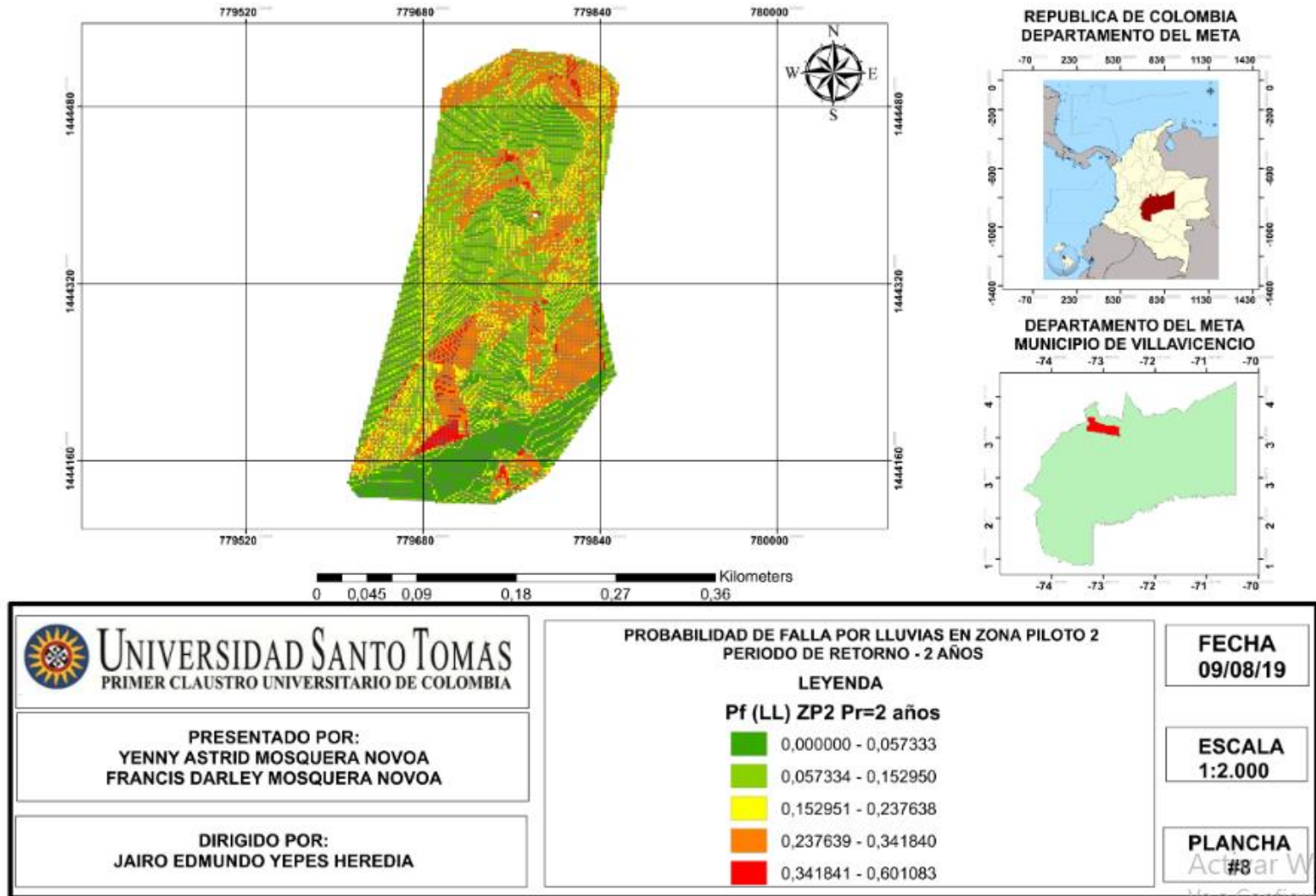
Fuente. Elaboración propia, 2019.

**Anexo P. Probabilidad de falla por lluvias en Zona Piloto 1 Período de Retorno 50 años**



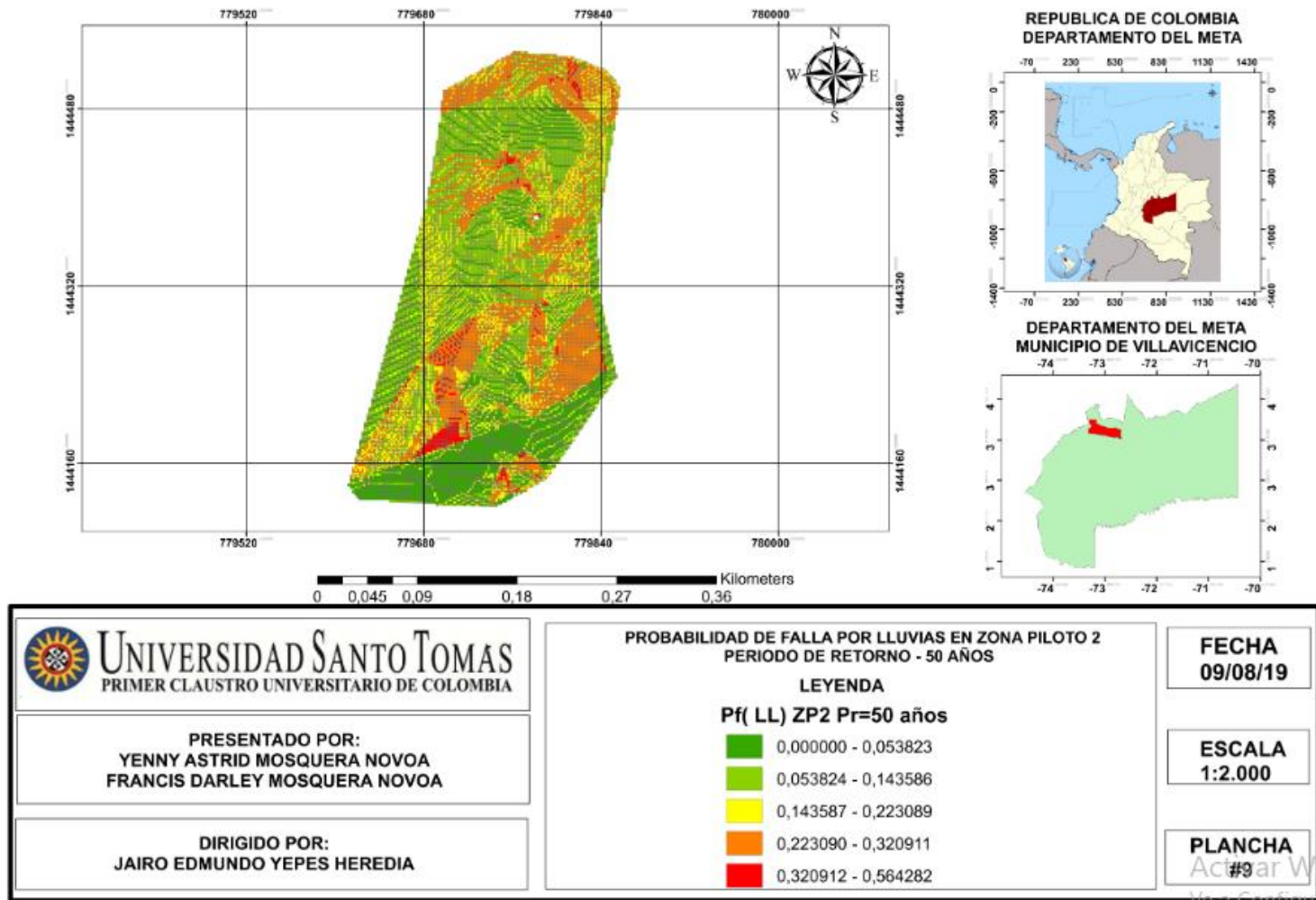
Fuente. Elaboración propia, 2019.

**Anexo Q.** Probabilidad de falla por lluvias en Zona Piloto 2 Periodo de Retorno 2 años



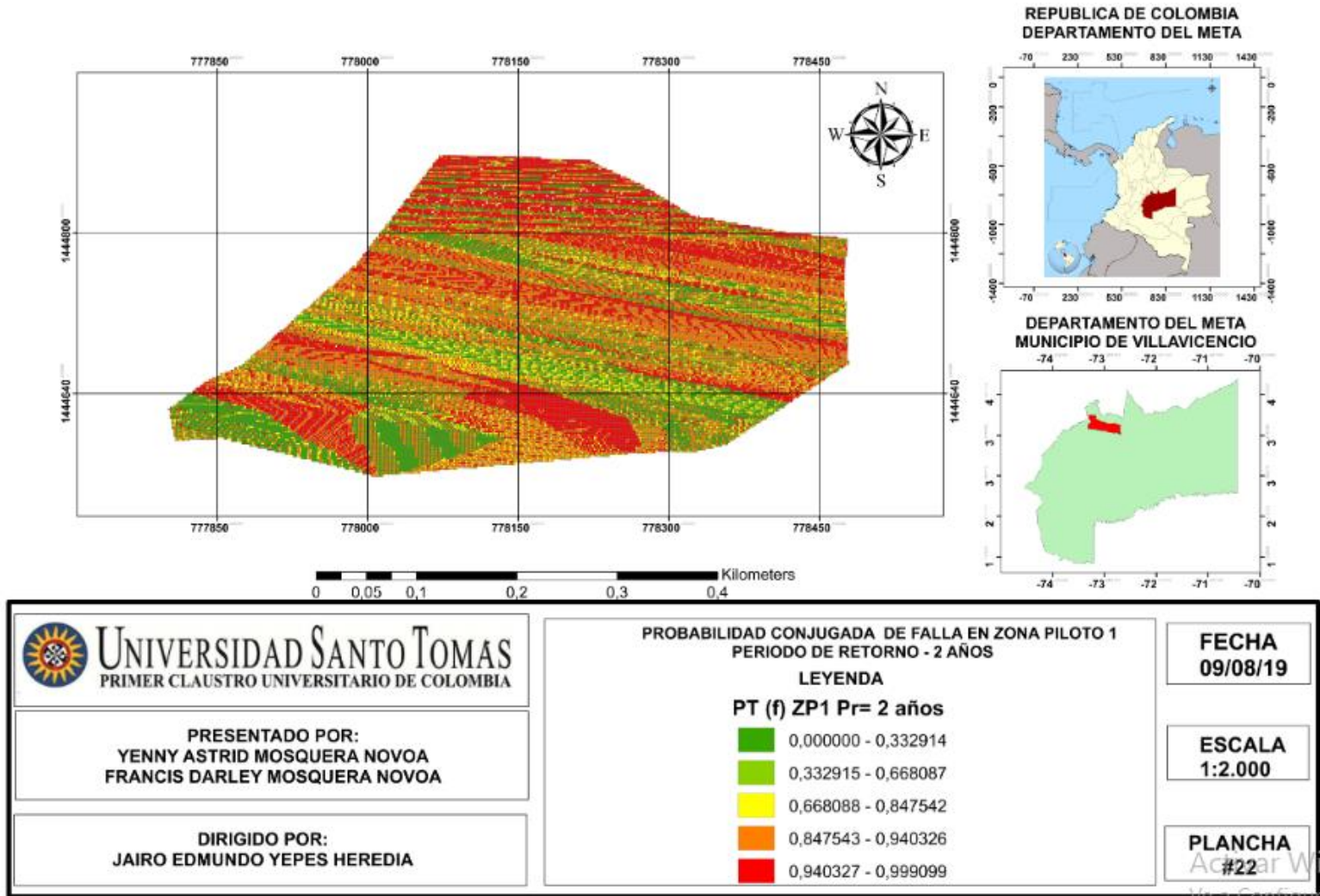
Fuente. Elaboración propia, 2019.

**Anexo R. Probabilidad de falla por lluvias en Zona Piloto 2 Periodo de Retorno 50 años**



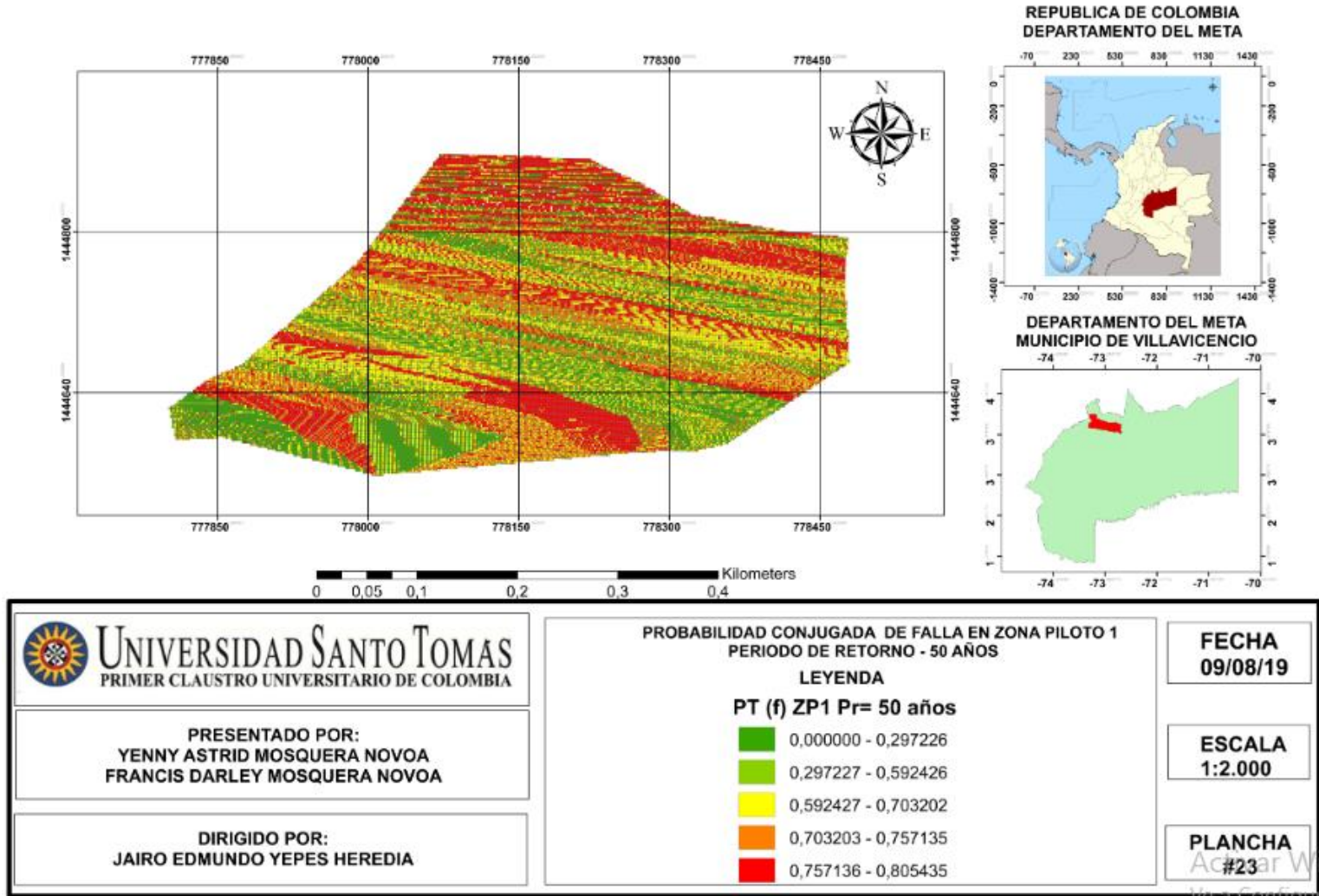
Fuente. Elaboración propia, 2019.

**Anexo S. Probabilidad Conjugada de falla en Zona Piloto 1 Periodo de Retorno 2 años**



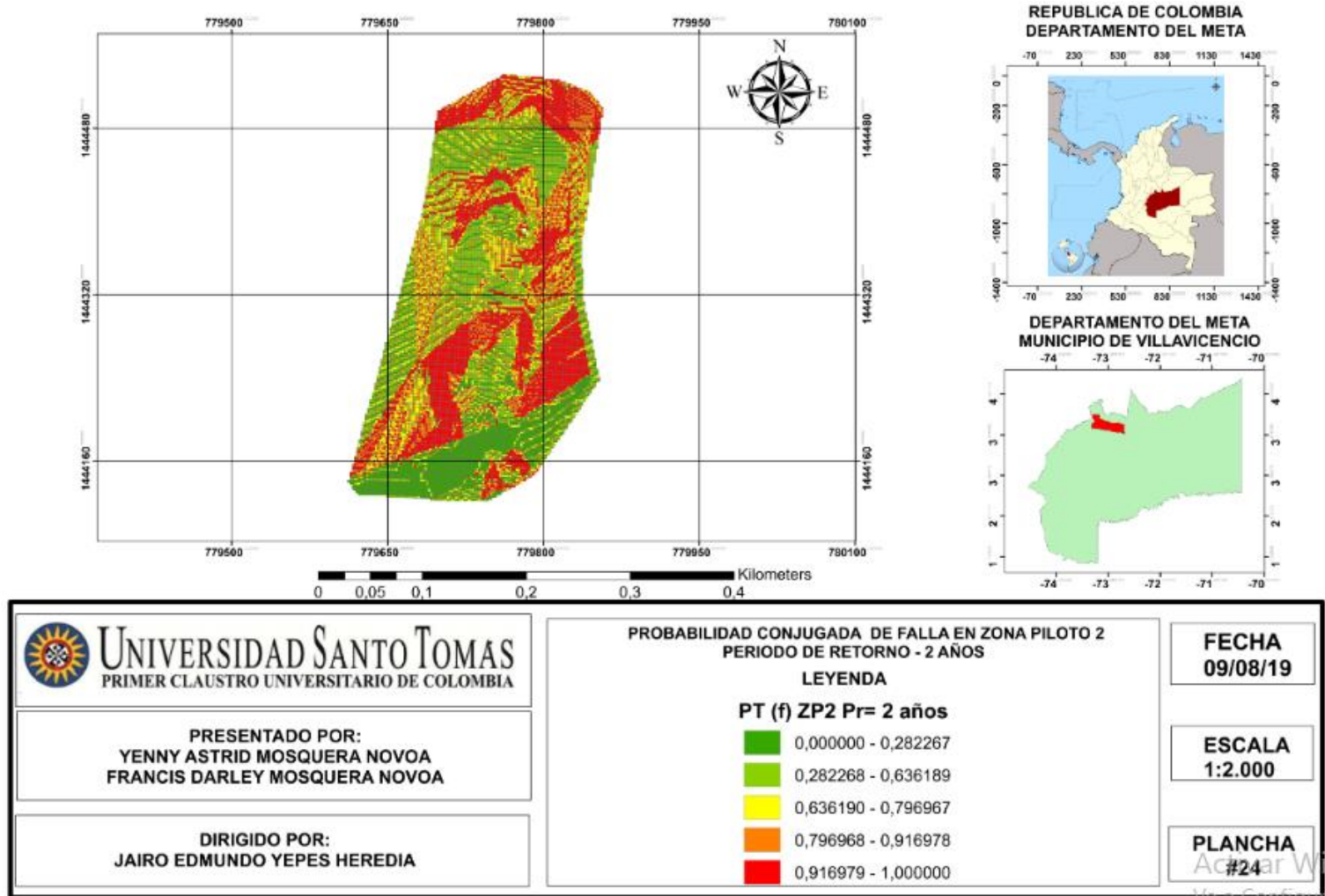
Fuente. Elaboración propia, 2019.

**Anexo T. Probabilidad Conjugada de falla en Zona Piloto 1 Periodo de Retorno 50 años**



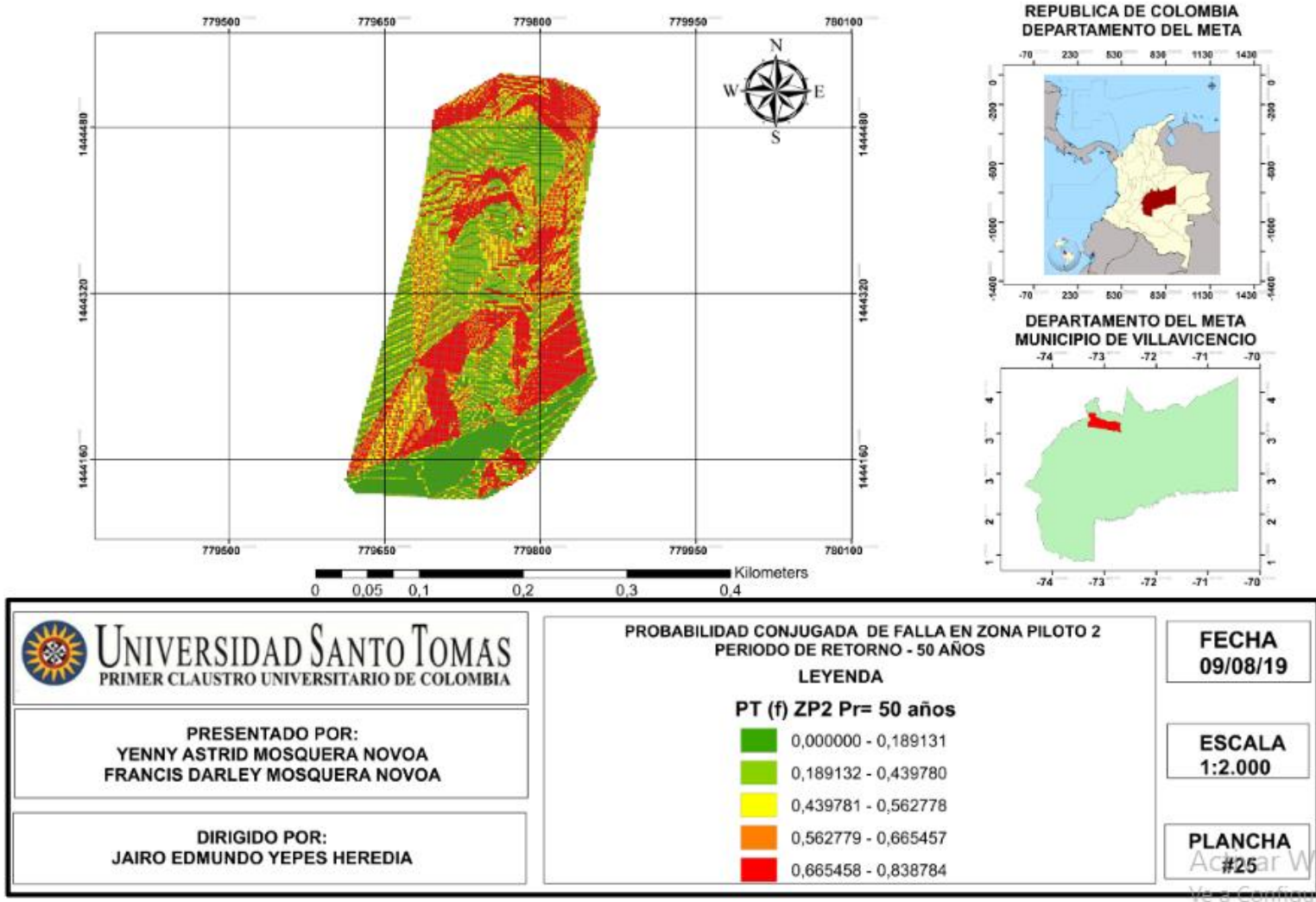
Fuente. Elaboración propia, 2019.

**Anexo U. Probabilidad Conjugada de falla en Zona Piloto 2 Periodo de Retorno 2 años**



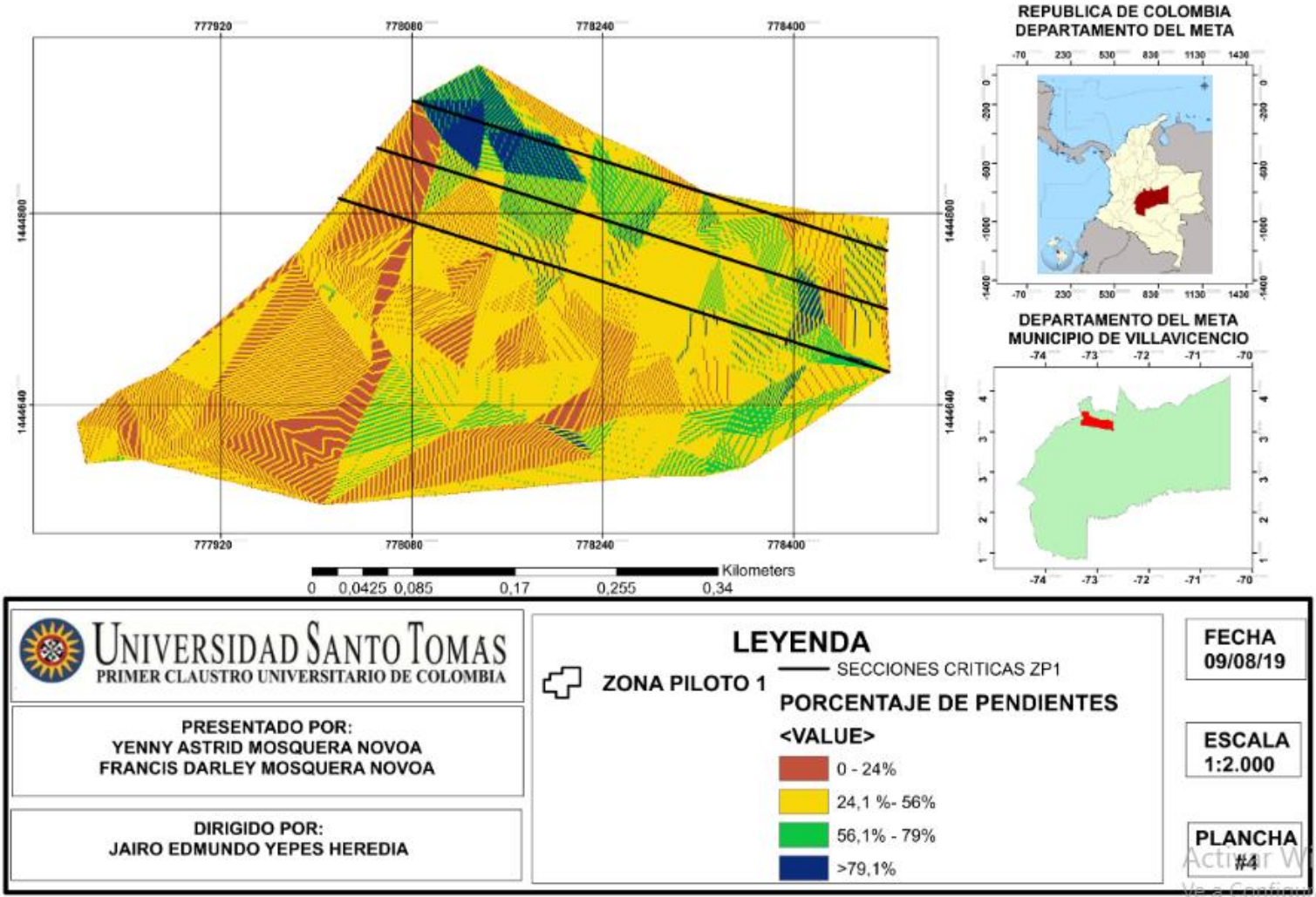
Fuente. Elaboración propia, 2019.

**Anexo V. Probabilidad Conjugada de falla en Zona Piloto 2 Periodo de Retorno 50 años**



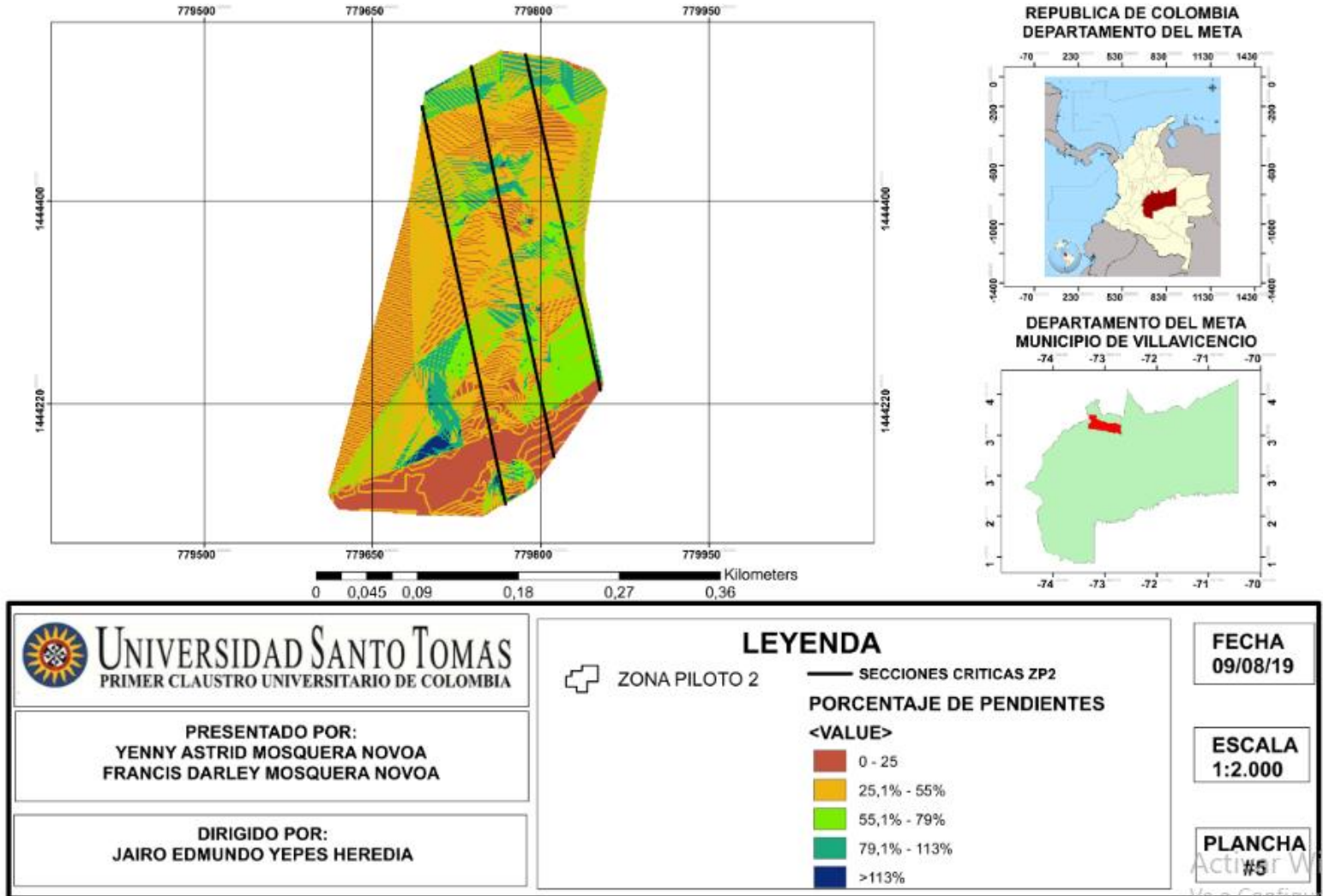
Fuente. Elaboración propia, 2019.

**Anexo W. Secciones críticas definidas zona piloto 1**



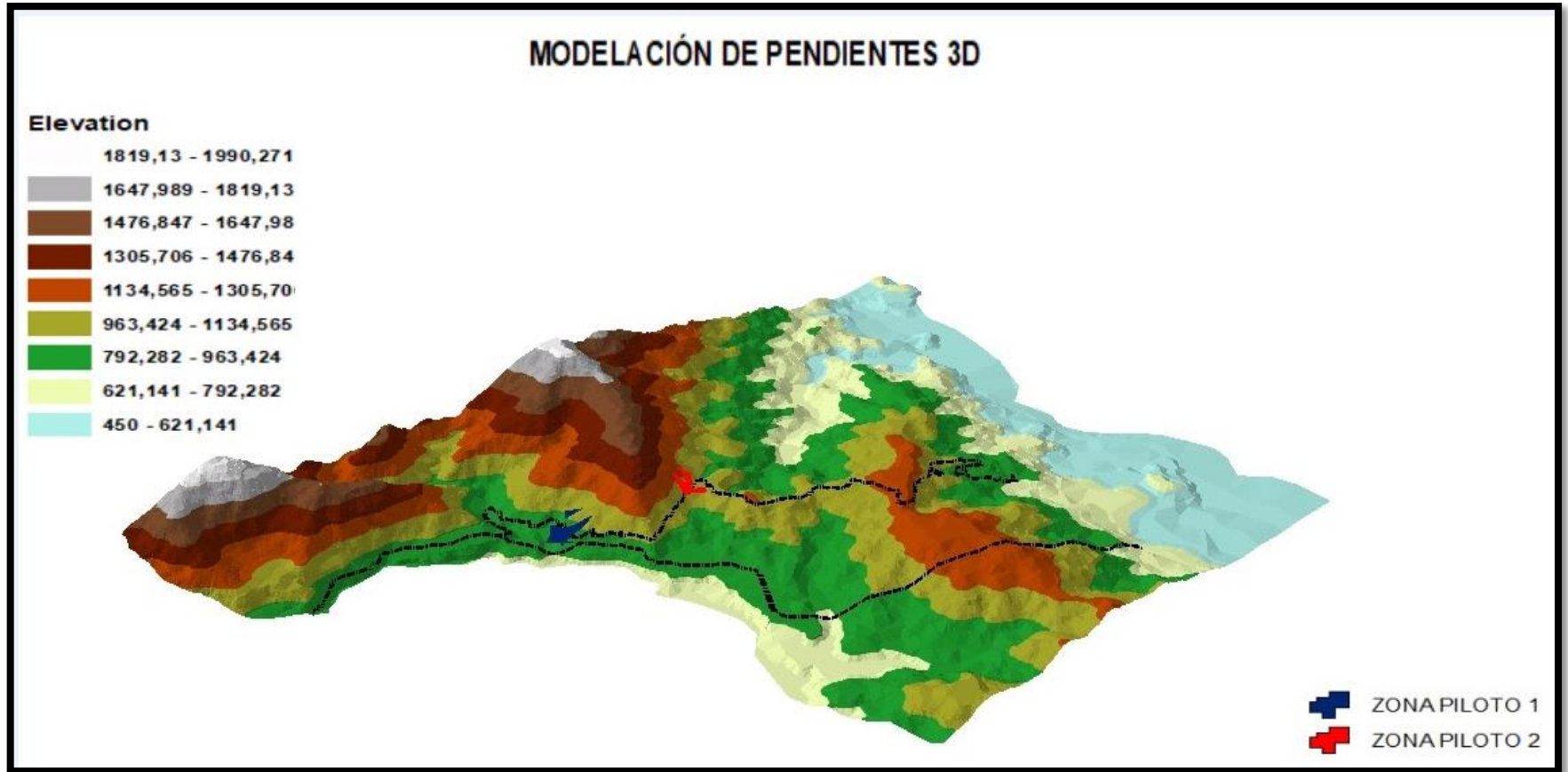
Fuente. Elaboración propia, 2019.

Anexo X. Secciones críticas definidas zona piloto 2



Fuente. Elaboración propia, 2019.

Anexo Y. Modelación de pendientes en tres dimensiones



Fuente. Elaboración propia, 2019.