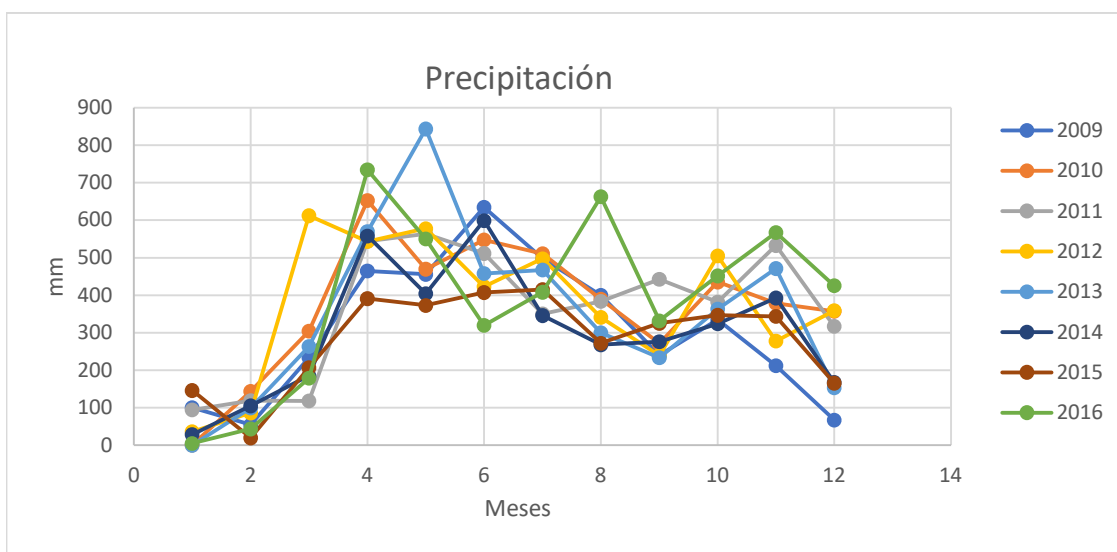
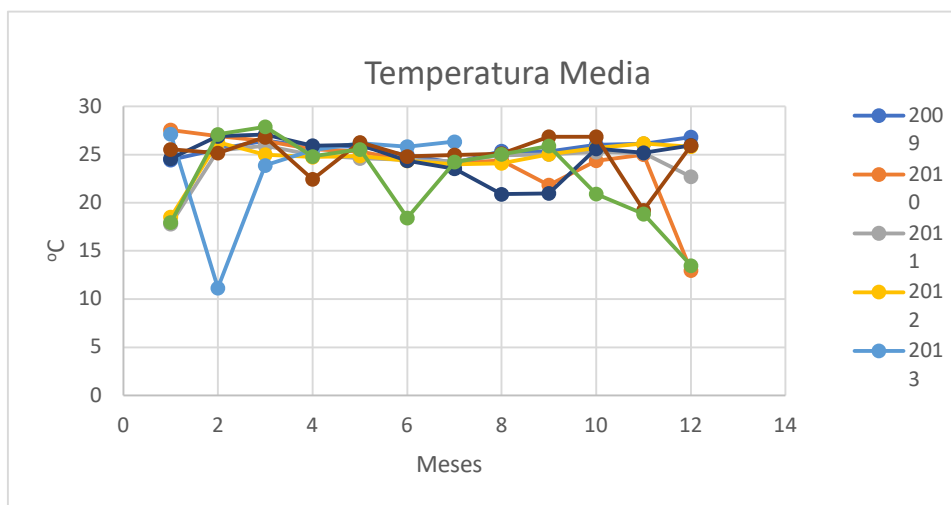


Año	Mes	Precipitación (mm)	Humedad Relativa (%)	Temperatura Media (oC)
2009	Ene	100.18	35.1	24.46
	Feb	54.43	54	25.55
	Mar	233.6	40.63	26.48
	Abr	464.83	79.6	25.84
	May	456.04	48.26	25.86
	Jun	634.4	83.73	24.94
	Jul	497.58	86.47	24.15
	Ago	399.9	64.56	25.36
	Sep	240.45	77.48	25.33
	Oct	335.38	80.21	26.03
	Nov	212.75	77.9	26.13
	Dic	67.52	72.89	26.82



Año	Mes	Precipitacion (mm)	Humedad Relativa (%)	Temperatura Media (oC)
2011	Ene	94.27	49.1	17.8
	Feb	119.07	70.38	25.42
	Mar	118.07	74.71	25.91
	Abr	544.57	81.93	24.97
	May	563.43	85.19	24.62
	Jun	511.77	84.13	24.46
	Jul	350.13	83.55	24.29
	Ago	384	80.16	24.95
	Sep	443.1	76.9	25.03
	Oct	382.3	79.9	25.3
	Nov	532.63	81.37	25.15
	Dic	317.17	72.9	22.72



Año	Mes	Precipitacion (mm)	Humedad Relativa (%)	Temperatura Media (oC)
2012	Ene	36.27	51.1	18.51
	Feb	86	70.9	26.28
	Mar	612.47	79.42	25
	Abr	543.73	82.77	24.75
	May	578.2	81.97	24.86
	Jun	422.93	81.53	24.37
	Jul	497.77	83.32	23.99
	Ago	341.43	83.23	24.1
	Sep	239.45	79.8	25.02
	Oct	505.48	77.97	25.71
	Nov	277.9	75.8	26.14
	Dic	359.53	71.77	25.83

Año	Mes	Precipitacion (mm)	Humedad Relativa (%)	Temperatura Media (oC)
2013	Ene	0.13	67.06	27.13
	Feb	99.2	0	0
	Mar	262.85	0	0
	Abr	570	0	0
	May	843.85	0	0
	Jun	458.3	0	0
	Jul	467.65	2.58	11.15
	Ago	300.47	81.16	23.9
	Sep	233.88	79.7	25.46
	Oct	363.24	77.53	26.19
	Nov	471.75	79.3	25.84
	Dic	153.28	76.94	26.36

Año	Mes	Precipitacion (mm)	Humedad Relativa (%)	Temperatura Media (oC)
2014	Ene	28.67	55.94	24.59
	Feb	104.58	61.97	26.92
	Mar	185.05	68.05	27.1
	Abr	558.73	77.02	25.94
	May	404.4	76.21	26.02
	Jun	599.32	82.72	24.36
	Jul	346.27	77.84	23.53
	Ago	267.9	67.61	20.89
	Sep	276.17	59.9	20.99
	Oct	323.97	78.19	25.6
	Nov	392.43	74.53	25.21
	Dic	166.93	69.61	25.97

Año	Mes	Precipitacion (mm)	Humedad Relativa (%)	Temperatura Media (oC)
2015	Ene	146.3	69.39	25.55
	Feb	20	65.14	25.15
	Mar	206.85	71.29	26.83
	Abr	391.33	67.47	22.45
	May	373.03	75.29	26.27
	Jun	407.3	82.93	24.8
	Jul	415.48	82.77	24.97
	Ago	272.28	81.84	25.1
	Sep	325.45	73.53	26.85
	Oct	347.1	74.32	26.85
	Nov	343.4	57.23	19.23
	Dic	165.75	71.35	25.92

Año	Mes	Precipitacion (mm)	Humedad Relativa (%)	Temperatura Media (oC)
2016	Ene	4.91	41.68	17.96
	Feb	43.8	62.79	27.11
	Mar	178.6	70.03	27.9
	Abr	734.4	79.37	24.8
	May	550.53	79.55	25.55
	Jun	319.67	60.3	18.44
	Jul	408.63	85.48	24.23
	Ago	663	78.77	25.02
	Sep	332.2	75.47	25.91
	Oct	452.1	64.06	20.92
	Nov	567.03	59	18.84
	Dic	425.15	40.35	13.49