

# BALANCE GENERAL

Concepto	2015	2016	2017
ACTIVO			
TOTAL ACTIVO	95,835,224	137,932,960	159,910,977
PASIVO	-	-	-
TOTAL PASIVO	5,600,000	38,598,658	45,169,174
PATRIMONIO			
TOTAL PATRIMONIO	90,235,224	99,334,302	114,741,803
PASIVO + PATRIMONIO	95,835,224	137,932,960	159,910,977

<b>2018</b>	<b>2019</b>
<b>169,473,292</b>	<b>183,870,914</b>
-	-
<b>48,158,729</b>	<b>52,735,100</b>
<b>121,314,563</b>	<b>131,135,320</b>
<b>169,473,293</b>	<b>183,870,421</b>

## ESTADO DE RESULTADOS

	<b>AÑO 1</b>	<b>AÑO 2</b>	<b>AÑO 3</b>	<b>AÑO 4</b>	<b>AÑO 5</b>
<b>Ventas</b>	78,380,000	118,670,000	139,599,000	148,662,000	162,228,000
Materia Prima	3,016,000	-	-	-	-
Inventario	1,467,980	2,789,162	3,376,354	3,376,354	3,684,630
<b>Utilidad Bruta</b>	<b>73,896,020</b>	<b>115,880,838</b>	<b>136,222,646</b>	<b>145,285,646</b>	<b>158,543,370</b>
Gasto de Ventas	12,700,000	13,106,400	13,506,145	13,938,342	14,391,338
Gastos de Administracion	6,000,000	6,192,000	6,380,856	6,585,043	6,799,057
<b>Utilidad Operativa</b>	<b>55,196,020</b>	<b>96,582,438</b>	<b>116,335,645</b>	<b>124,762,261</b>	<b>137,352,975</b>
<b>Utilidad antes de impuestos</b>	<b>55,196,020</b>	<b>96,582,438</b>	<b>116,335,645</b>	<b>124,762,261</b>	<b>137,352,975</b>
Impuestos (35%)	-	33,803,853	40,717,476	43,666,791	48,073,541
<b>Utilidad Neta Final</b>	<b>55,196,020</b>	<b>62,778,585</b>	<b>75,618,169</b>	<b>81,095,469</b>	<b>89,279,434</b>

<b>FLUJO DE CAJA</b>				
<b>Concepto</b>	<b>Año 0</b>	<b>Año 1</b>	<b>Año 2</b>	<b>Año 3</b>
<b>Flujo de Caja Operativo</b>				
Utilidad Operacional		55,196,020	62,778,585	75,618,169
Depreciaciones		1,628,360	1,682,422	1,733,736
Amortización Gastos		1,332,000	2,664,000	3,996,000
Impuestos		-	(33,803,853)	(40,717,476)
<b>Neto Flujo de Caja Operativo</b>		<b>52,235,660</b>	<b>24,628,309</b>	<b>29,170,958</b>
<b>Flujo de Caja Inversión</b>				
Variación Cuentas por Pagar		5,600,000	4,794,805	4,451,698
Inversión en Equipos de Oficina	(14,300,004)	-	-	-
<b>Neto Flujo de Caja Inversión</b>	<b>(14,300,004)</b>	<b>5,600,000</b>	<b>4,794,805</b>	<b>4,451,698</b>
<b>Flujo de Caja Financiamiento</b>				
Capital	24,000,000			
<b>Neto Flujo de Caja Financiamiento</b>	<b>24,000,000</b>	<b>-</b>	<b>-</b>	<b>-</b>
<b>Neto Periodo</b>	<b>9,699,996</b>	<b>46,635,660</b>	<b>19,833,504</b>	<b>24,719,260</b>
<b>Saldo anterior</b>		<b>9,699,996</b>	<b>56,335,656</b>	<b>76,169,160</b>
<b>Saldo siguiente</b>	<b>9,699,996</b>	<b>56,335,656</b>	<b>76,169,160</b>	<b>100,888,420</b>

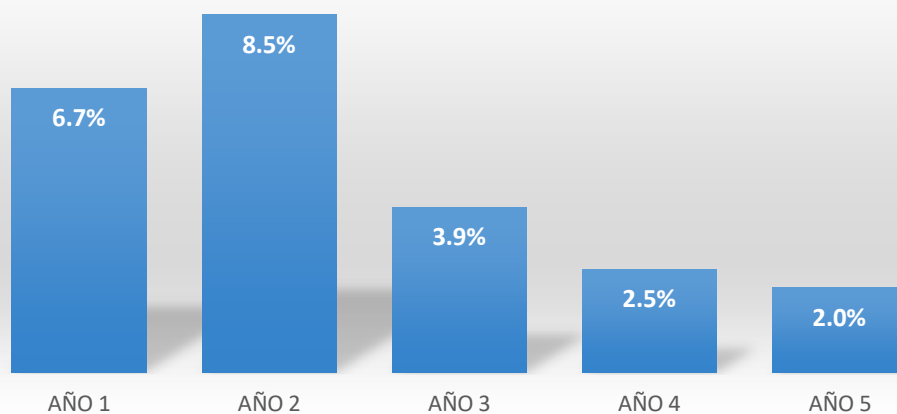
Año 4	Año 5
81,095,469	89,279,434
1,789,215	1,847,365
5,328,000	6,660,000
(43,666,791)	(48,073,541)
<b>30,311,463</b>	<b>32,698,528</b>
4,491,938	4,661,559
-	-
<b>4,491,938</b>	<b>4,661,559</b>
-	-
<b>25,819,525</b>	<b>28,036,969</b>
<b>100,888,420</b>	<b>126,707,944</b>
<b>126,707,944</b>	<b>154,744,913</b>

INDICADORES FINANCIEROS PROYECTADOS	AÑO 0	AÑO 1
Liquidez - Razón Corriente		5.21
Prueba Acida		5
Rotacion Proveedores (días)		21.9
Nivel de Endeudamiento Total		12.8%
Rentabilidad Operacional		6.7%
Rentabilidad Neta		4.5%
Rentabilidad Patrimonio		18.9%
Rentabilidad del Activo		16.5%

### Flujo de Caja y Rentabilidad

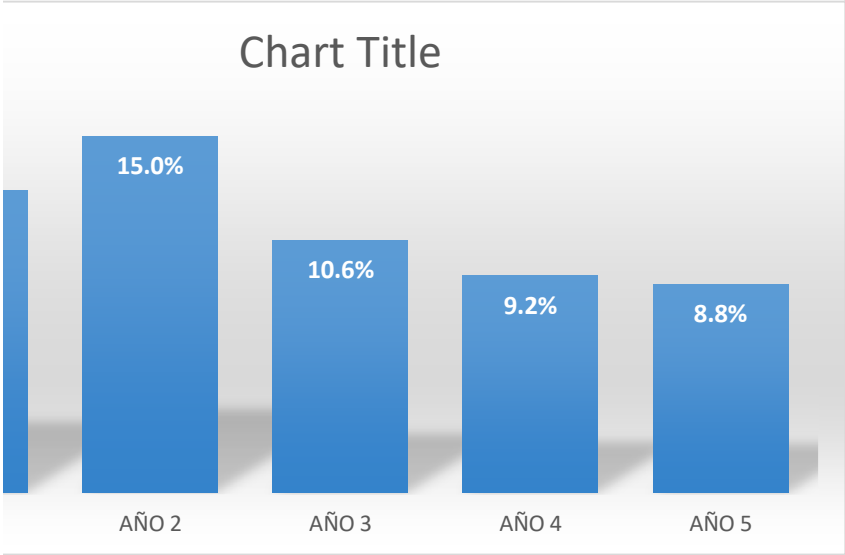
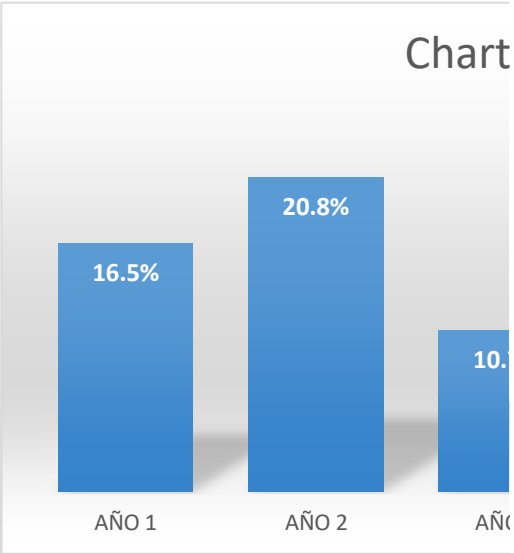
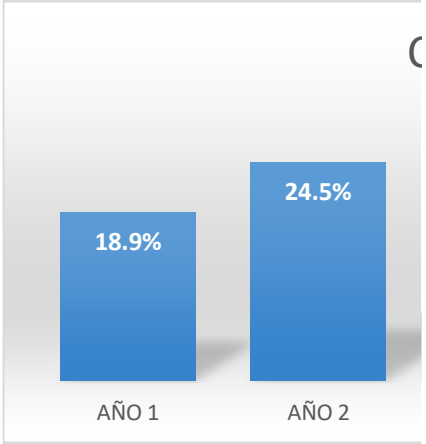
<b>Flujo de Operación</b>		<b>52,235,660</b>
<b>Flujo de Inversión</b>	<b>-24,000,000</b>	<b>5,600,000</b>
Tasa de descuento Utilizada		20%
Factor	1.00	1.20
<b>Criterios de Decisión</b>		
<b>Tasa mínima de rendimiento a la que aspira el emprendedor</b>	20%	
<b>TIR (Tasa Interna de Retorno)</b>	36.97%	
<b>VAN (Valor actual neto)</b>	7,490,528	
<b>PRI (Periodo de recuperación de la inversión)</b>	2.44	
<b>Duración de la etapa improductiva del negocio ( fase de implement</b>	3 mes	
<b>Nivel de endeudamiento inicial del negocio, teniendo en cuenta los</b>	0.00%	
<b>Periodo en el cual se plantea la primera expansión del negocio ( In</b>	24 mes	
<b>Periodo en el cual se plantea la segunda expansión del negocio ( In</b>	48 mes	

Chart Title

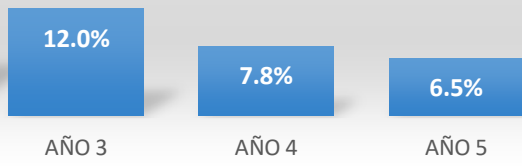


AÑO 2	AÑO 3	AÑO 4	AÑO 5
3.52	7.69	10.91	11.36
4	8	11	11
18.9	19.2	22.6	30.0
15.0%	10.6%	9.2%	8.8%
8.5%	3.9%	2.5%	2.0%
5.7%	2.6%	1.6%	1.3%
24.5%	12.0%	7.8%	6.5%
20.8%	10.7%	7.0%	5.9%

<b>24,628,309</b>	<b>29,170,958</b>	<b>30,311,463</b>	<b>32,698,528</b>
<b>4,794,805</b>	<b>4,451,698</b>	<b>4,491,938</b>	<b>4,661,559</b>
20%	20%	20%	20%
1.44	1.73	2.07	2.49



## Chart Title



## : Title

