

PASANTIA MINESA

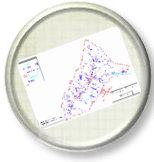
2016



ALBUM FOTOGRAFICO

PASANTIA SOBRE DRENAJES DE MINA

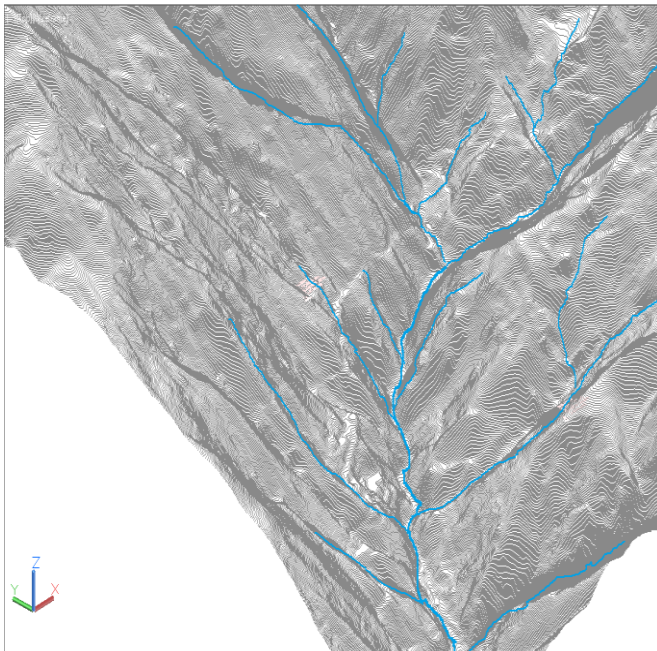
SOCIEDAD MINERA DE SANTANDER



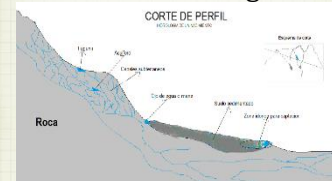
CANAL DE DRENAJE

QUEBRADA LA BAJA

Curvas de nivel, tomando el relieve de la imagen de satélite; las cuencas fueron editadas manualmente por Juan Arciniegas Rangel.

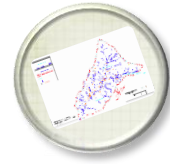


Perfil de corte hipotético como se forman el sistema hidrológico.



Mina la mascota vieja

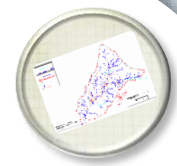
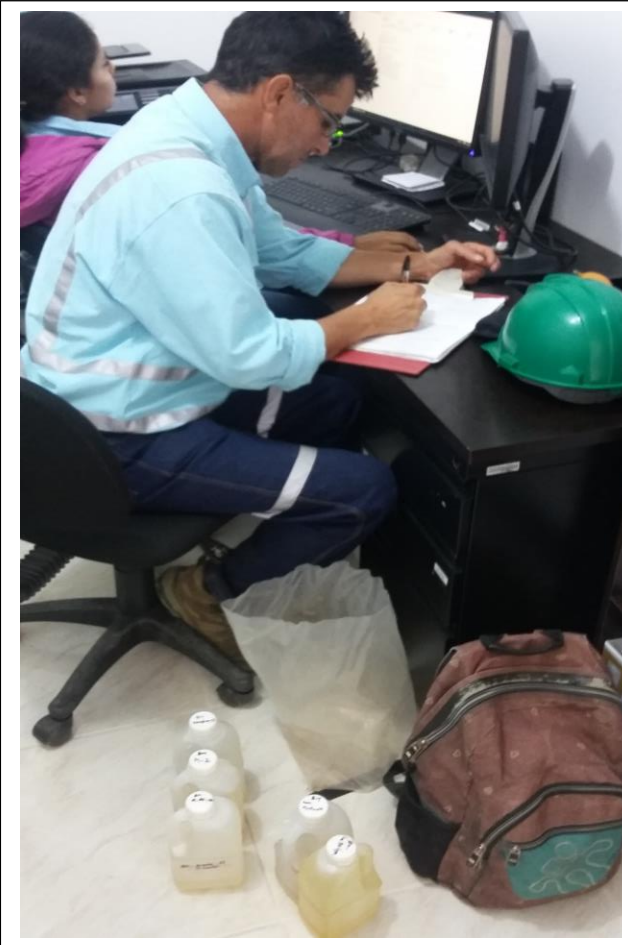
"El manejo de los drenajes de mina, mejoran el nivel de calidad del agua en las fuentes donde se presentan".



Toma de muestra sector el Gigante

Las fotografías fueron tomadas en el momento de la toma directa en la bocamina en el sector San Antonio, en la bocamina de BM 104.

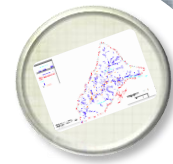




Gestión de las muestras, en la oficina de registro.

Las muestras son recibidas por personal del laboratorio de geología y registradas, para luego permitir el respectivo proceso.

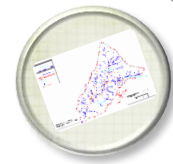




Prueba de jarras.

Las pruebas de jarras se desarrollaron, tomando datos de inicio y al final del proceso, lo que permitió tomar datos referentes en cada una de las muestra y según la cantidad de reactivo adicionado.



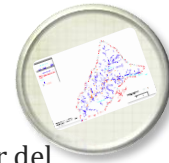


Prueba de jarras.

Las pruebas fueron sometidas en un primer momento a una agitación 5 minutos a 100 rpm, con aplicación de WT01, luego se le aplico Cal y Soca Caustica, se aumentó a 20 minutos a 40 rpm.



Fotografía tomada al interior del túnel, donde se evidencia las malas condiciones de la madera y el recorrido del drenaje.



Fotografía tomada en la bocamina, donde se evidencia el canal de drenaje y las condiciones de seguridad del ingreso, de igual manera se observan los tanques de la planta de tratamiento.

Planta de tratamiento.

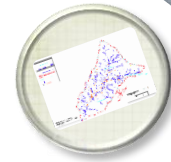
En la bocamina MB 5, denominada nivel principal de la Bodega, se puede observar un tratamiento al drenaje de mina presente, que según las condiciones de pH y sólidos en suspensión da para ser ácido.



En la fotografía se observa, el montaje total de la planta de tratamiento de aguas de mina.



Fotografía tomada en el muestro, a la bocamina Mascota. 2



Fotografía tomada en el muestro, a la bocamina Nivel Principal (BM-5)

Toma de muestra.

En cada una de las bocaminas donde se presenta drenaje, son visitadas semanalmente para tomar parámetros que permiten ejercer control ambiental.



Fotografía tomada en el muestro, a la bocamina San Antonio