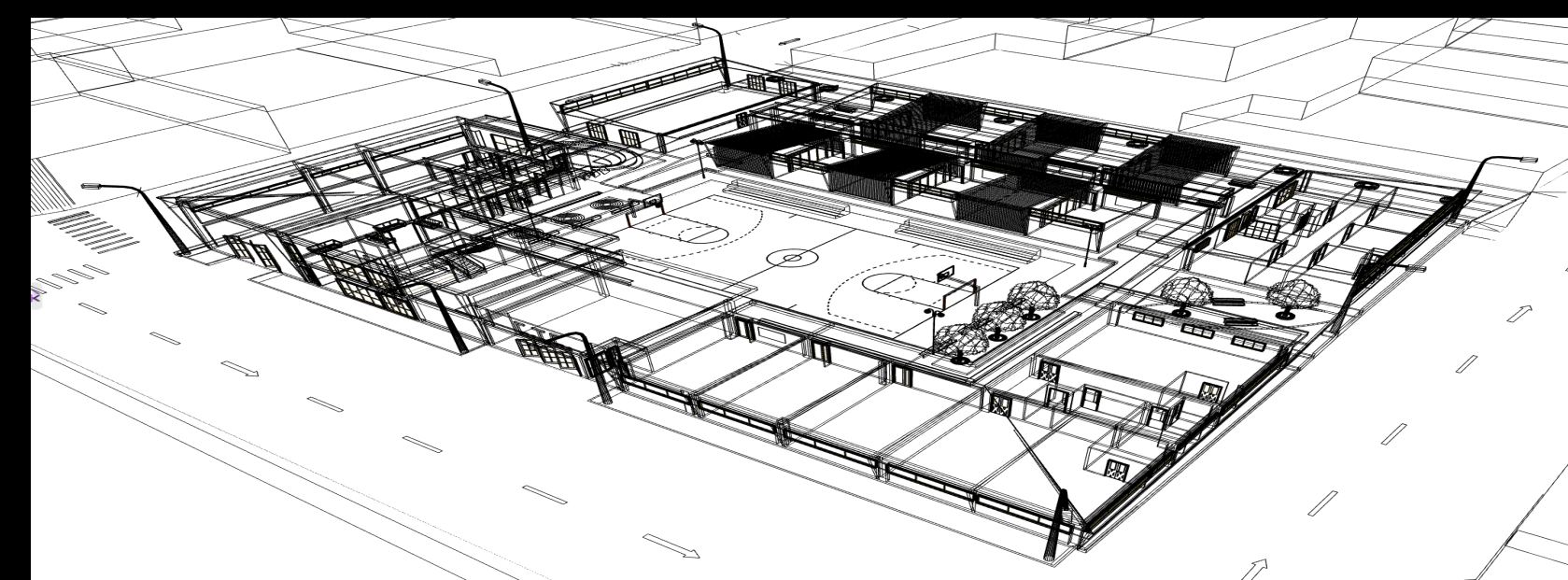


MEMORIA DESCRIPTIVA

COLEGIO TECNICO CALIFORNIA



ESCENARIO MULTIPROPOSITO

CONOCIENDO EL C.T.C.

ESPACIOS

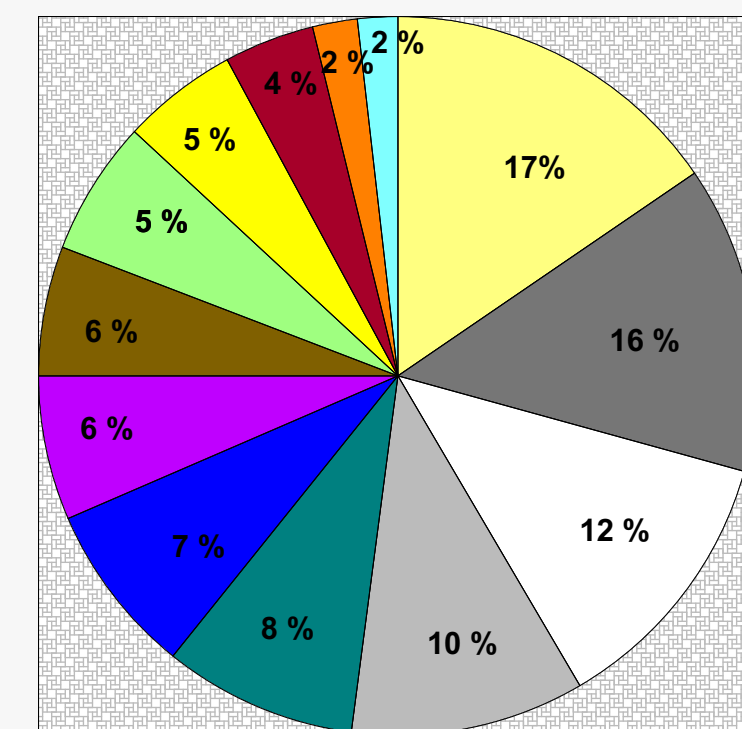
% DE OCUPACION

PLANTA

CIRCULACIONES

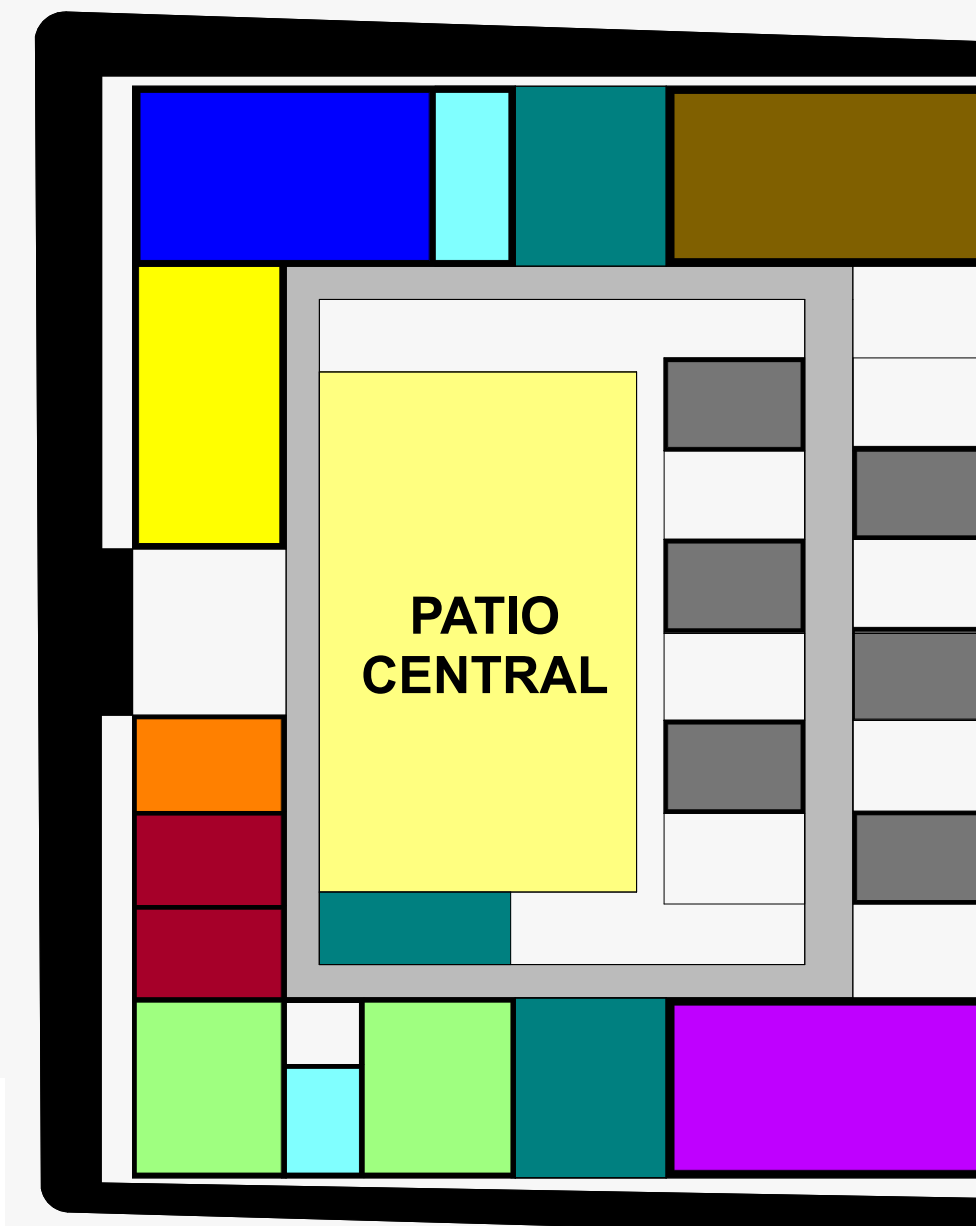
- ZONA RECREACIONAL
- AULAS
- AREAS LIBRES - Z.V.
- CIRCULACIONES
- ZONA DESCANZO
- AULA MULTIPLE
- ADMINISTRACION
- BIBLIOTECA
- AULAS TECNICA
- CAFETERIA
- LABORATORIOS
- SALA INFORMATICA
- BAÑOS

% DE OCUPACION EN EL LOTE

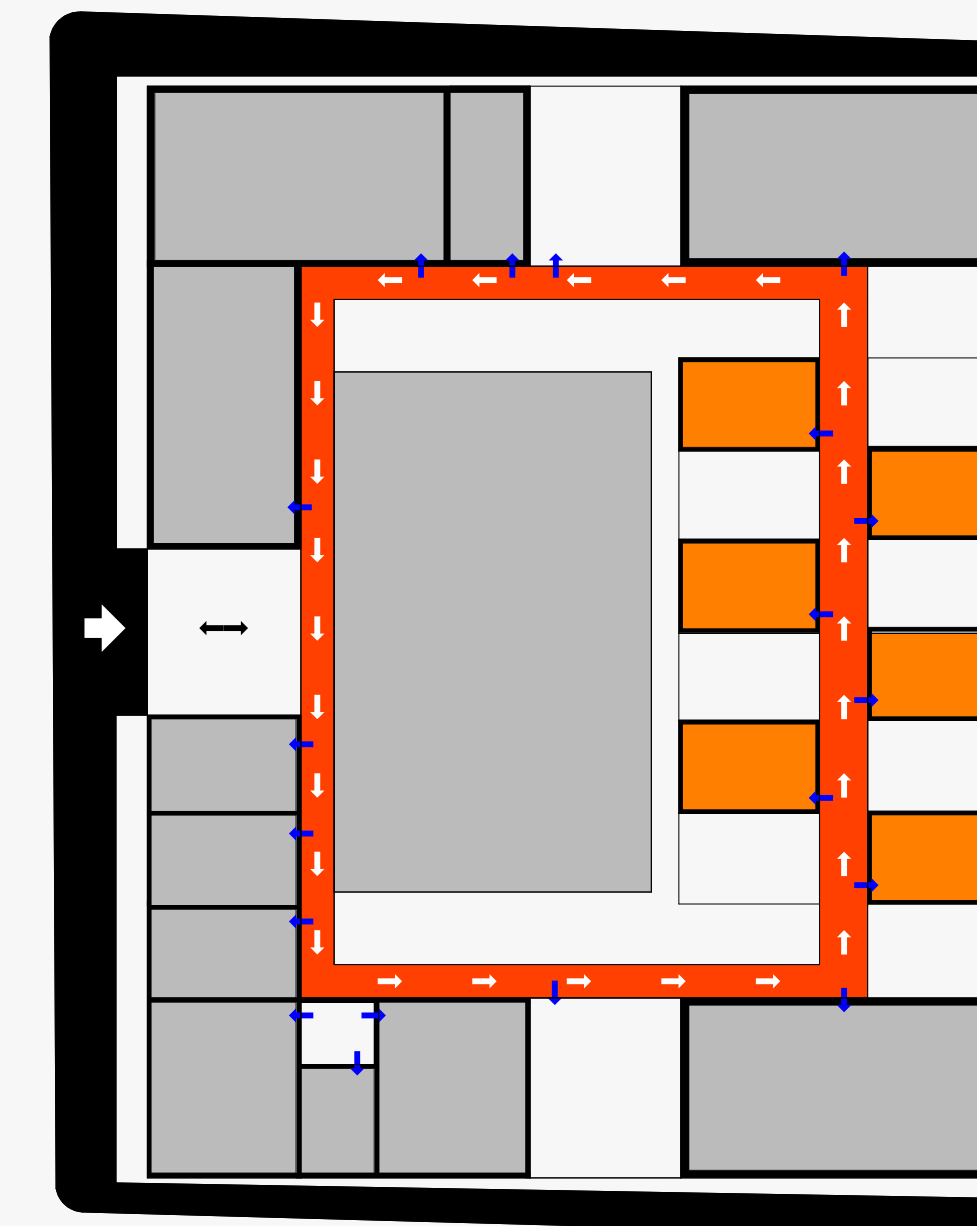


CAPACIDAD

- 150 ESTUDIANTES
- 8 PROFESORES
- 1 RECTOR
- 1 SECRETARIA
- 1 PORTERO
- 3 COCINEROS
- 2 PERSONAL ASEO

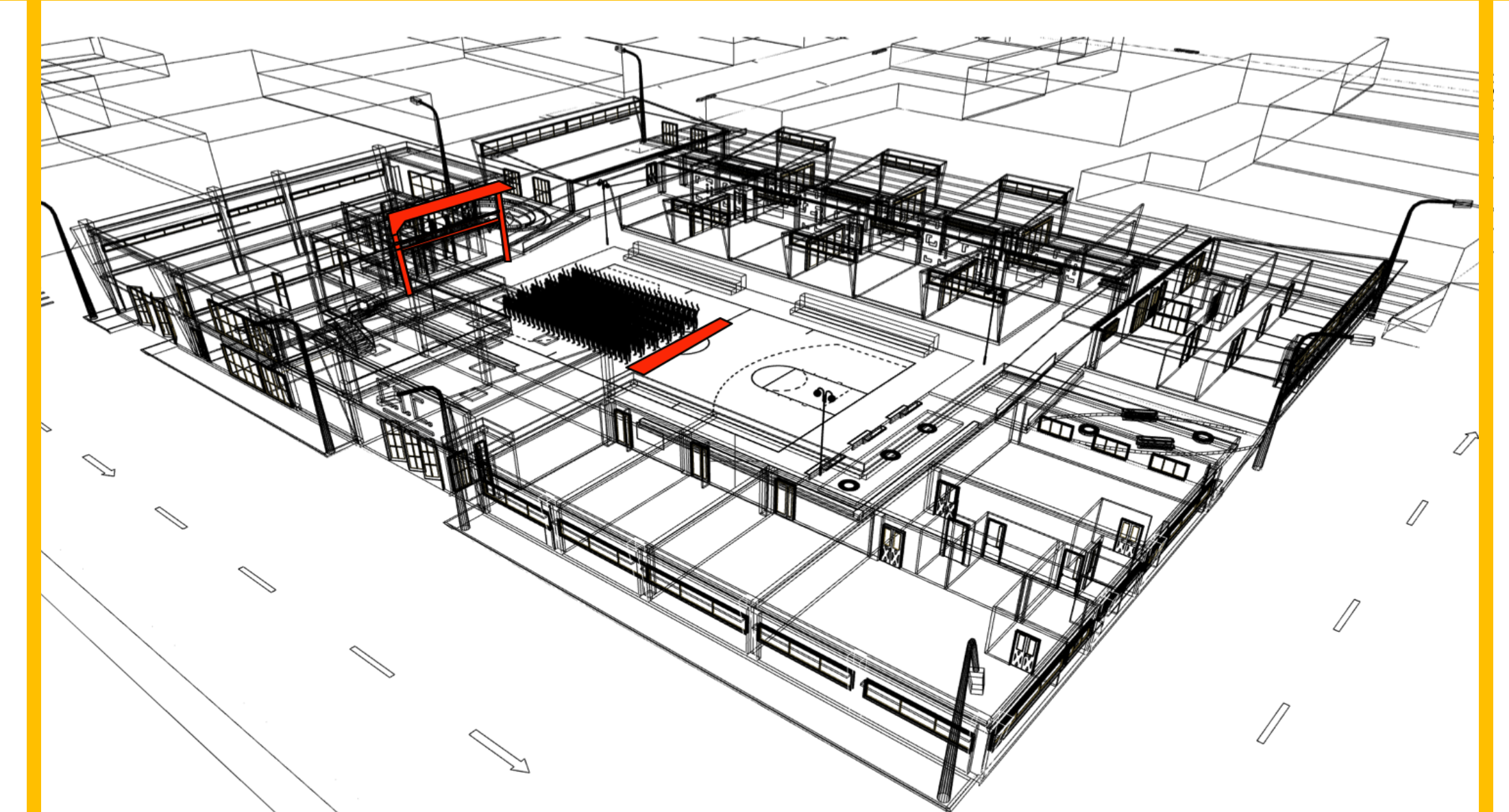


Espacios originados a partir de la norma 4595 que me especifica los diferentes espacios, me da las pautas necesarias para la construcción de colegios. todos los espacios obedecen a tipología de claustro y maneja los estándares básicos para su óptimo funcionamiento.

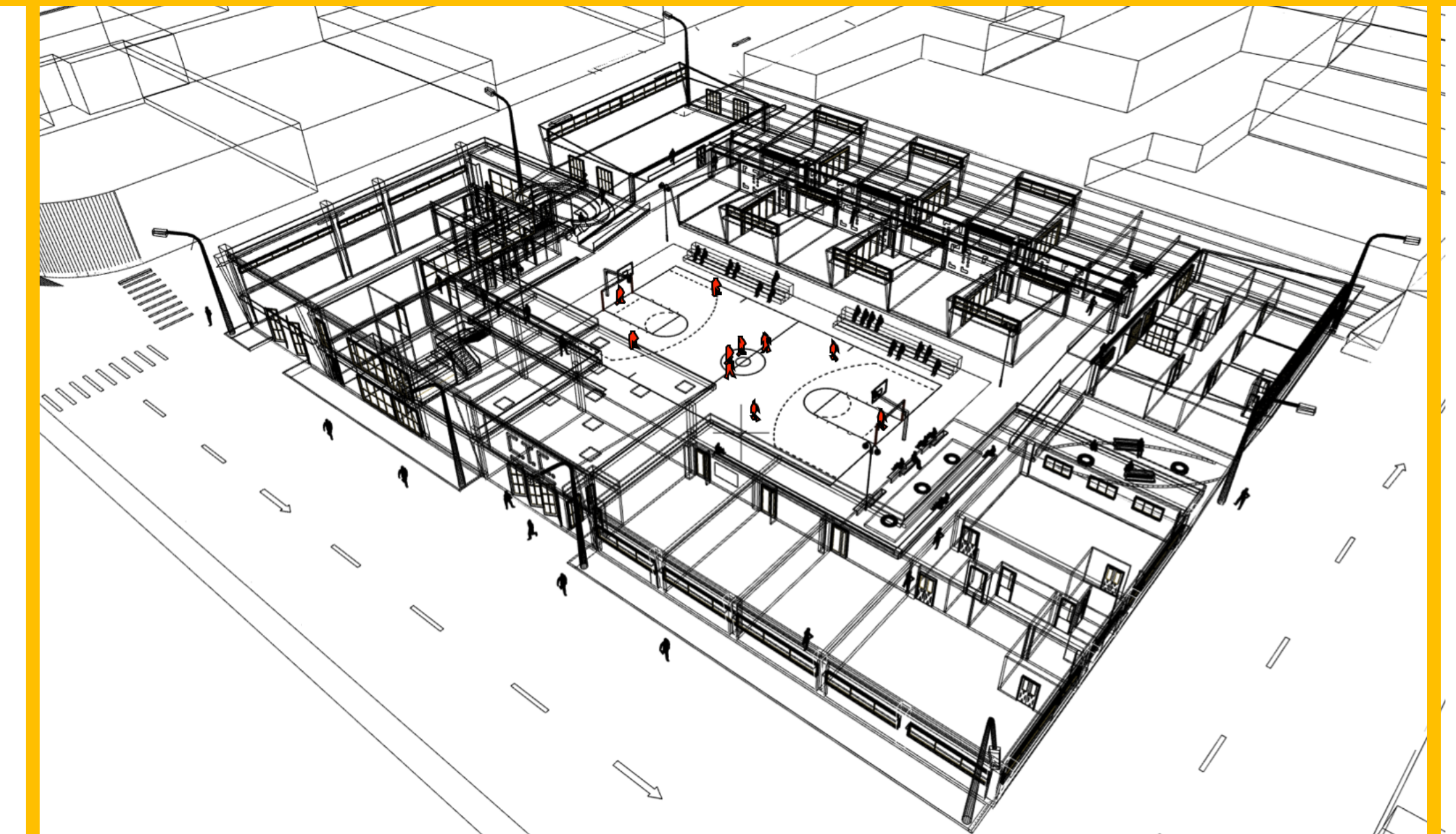


Rutas de circulación son claramente definidas, directas tipología lineal perimetral. funciona como ruta de evacuación ya que mantiene los estándares y tiene la capacidad para el numero de usuarios.

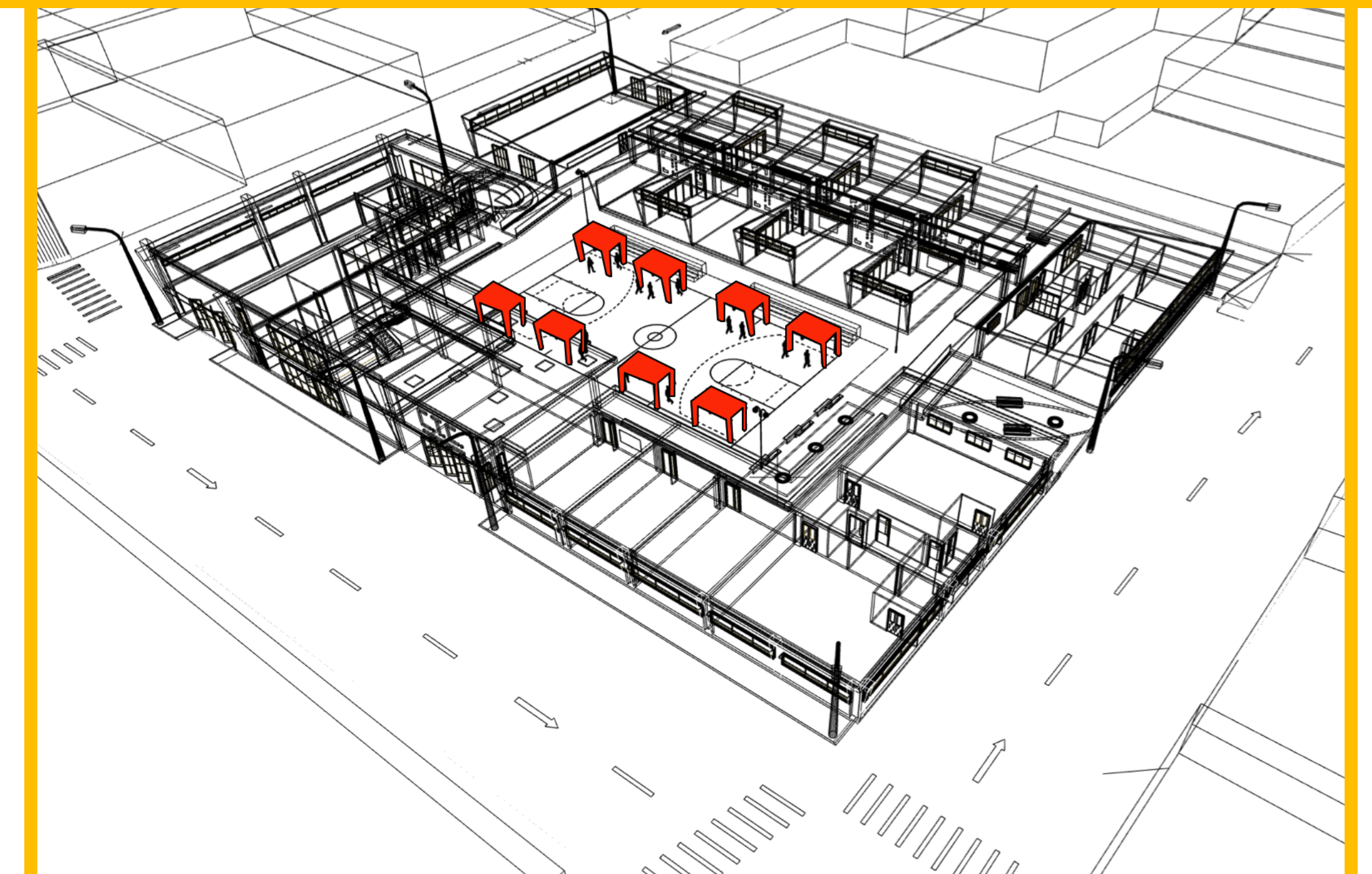
ACTOS CIVICOS



ACTIVIDADES RECREATIVAS



FERIA ESCOLAR

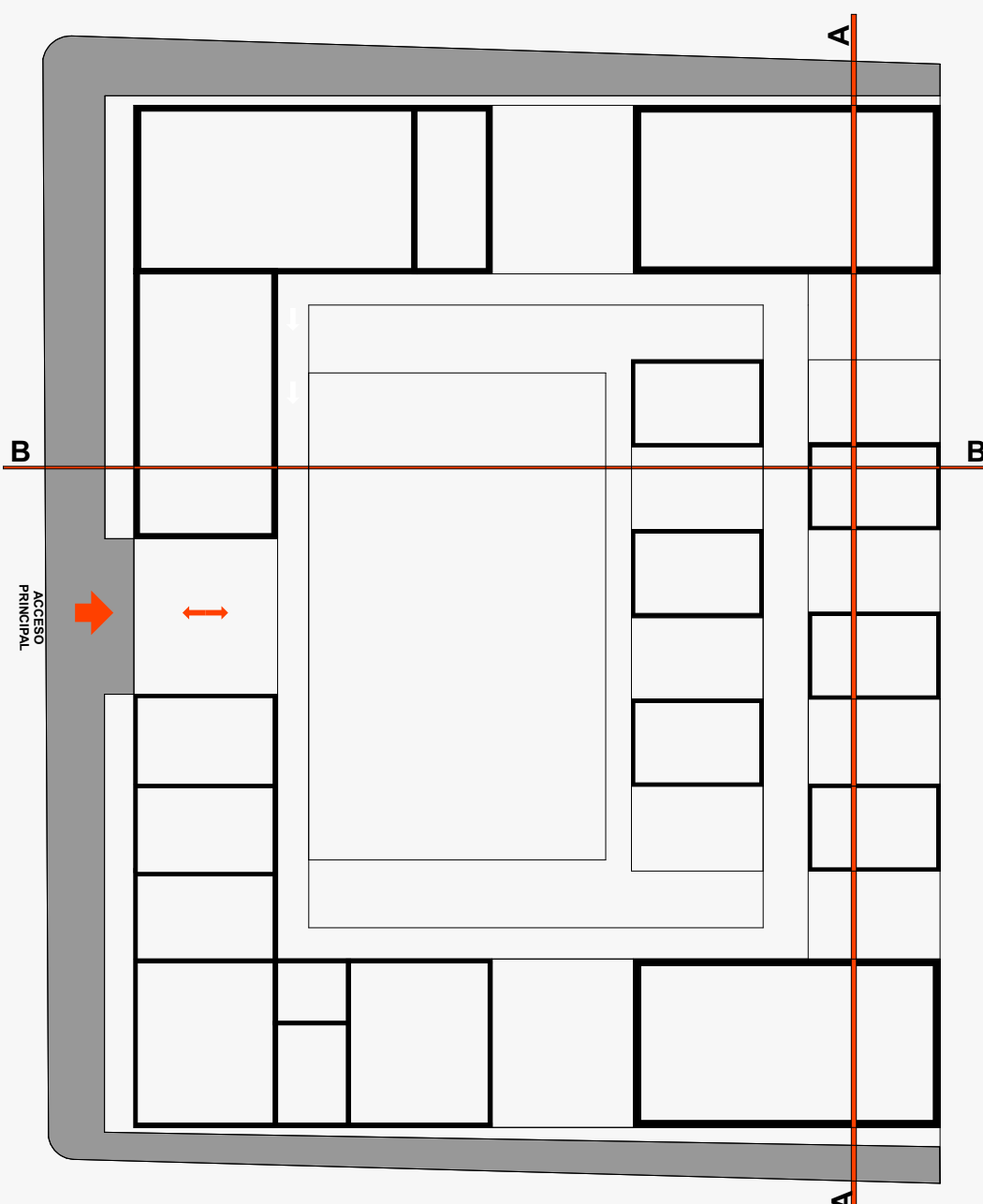


ENTRADA

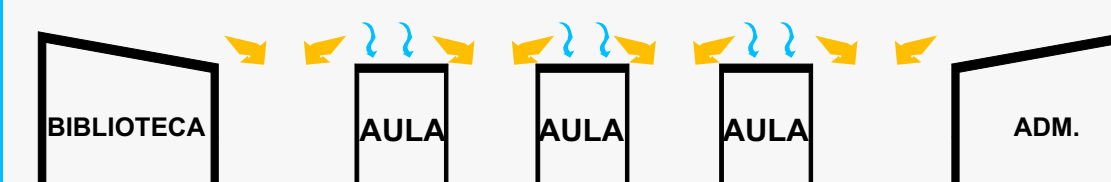
MASA

COMPOSICION

UNIDAD

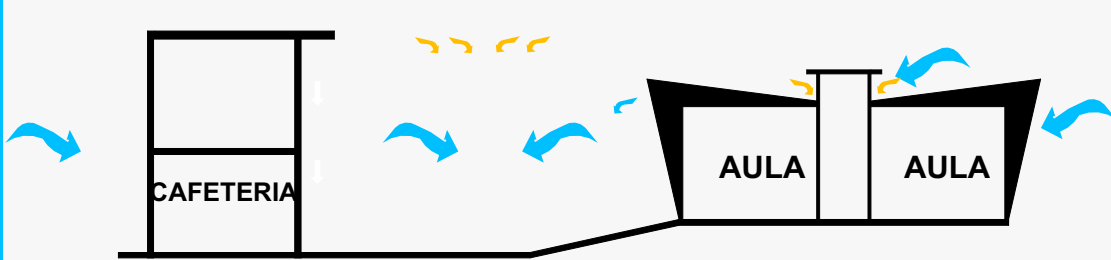


Entrada centralizada, dominante por identificación, muy puntual, distribuye los recorridos en distancias iguales. lo cual lo hace equilibrado.



CORTE A-A

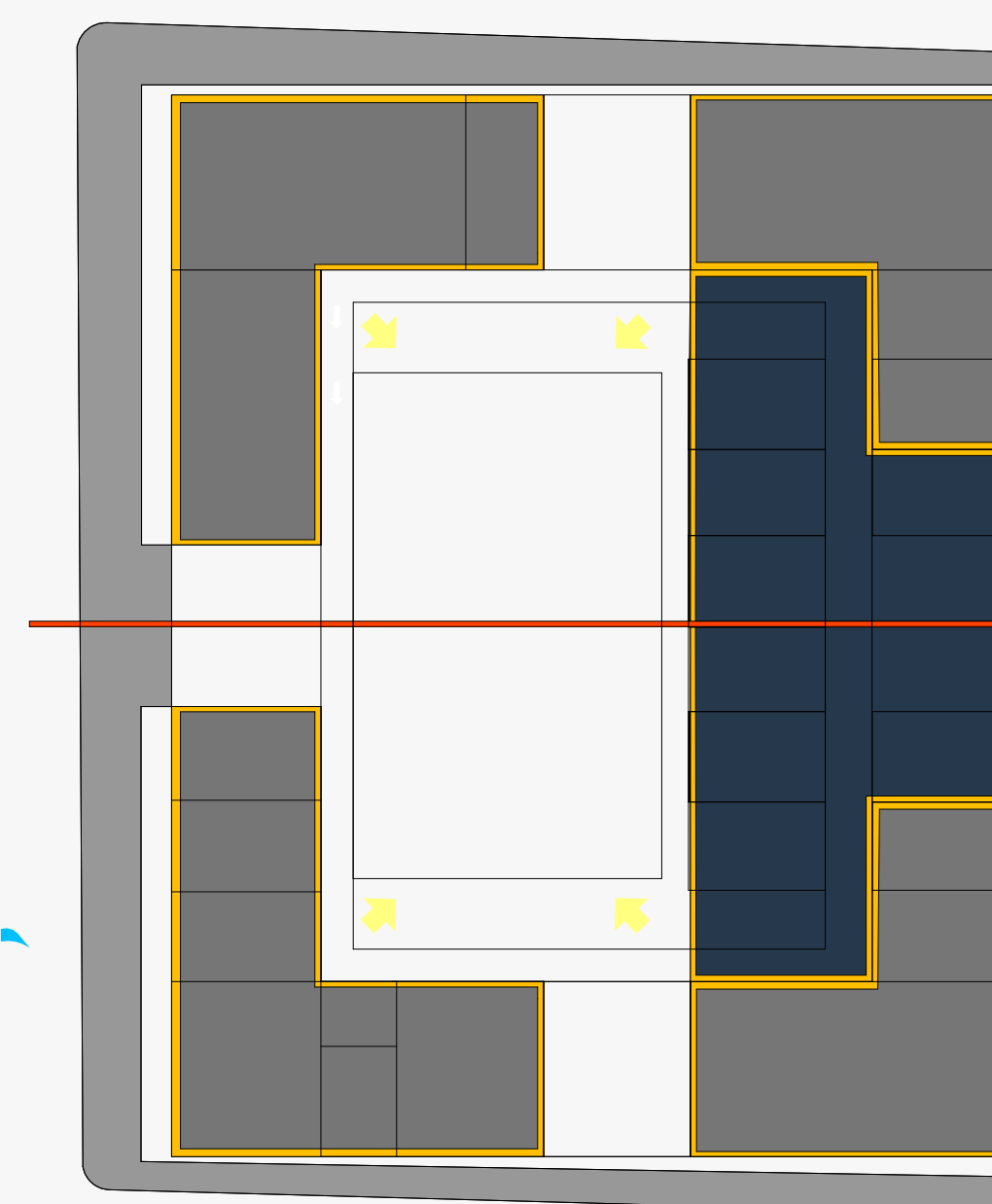
el perfil delimita una continuidad de volúmenes sencillos y repetitivos.



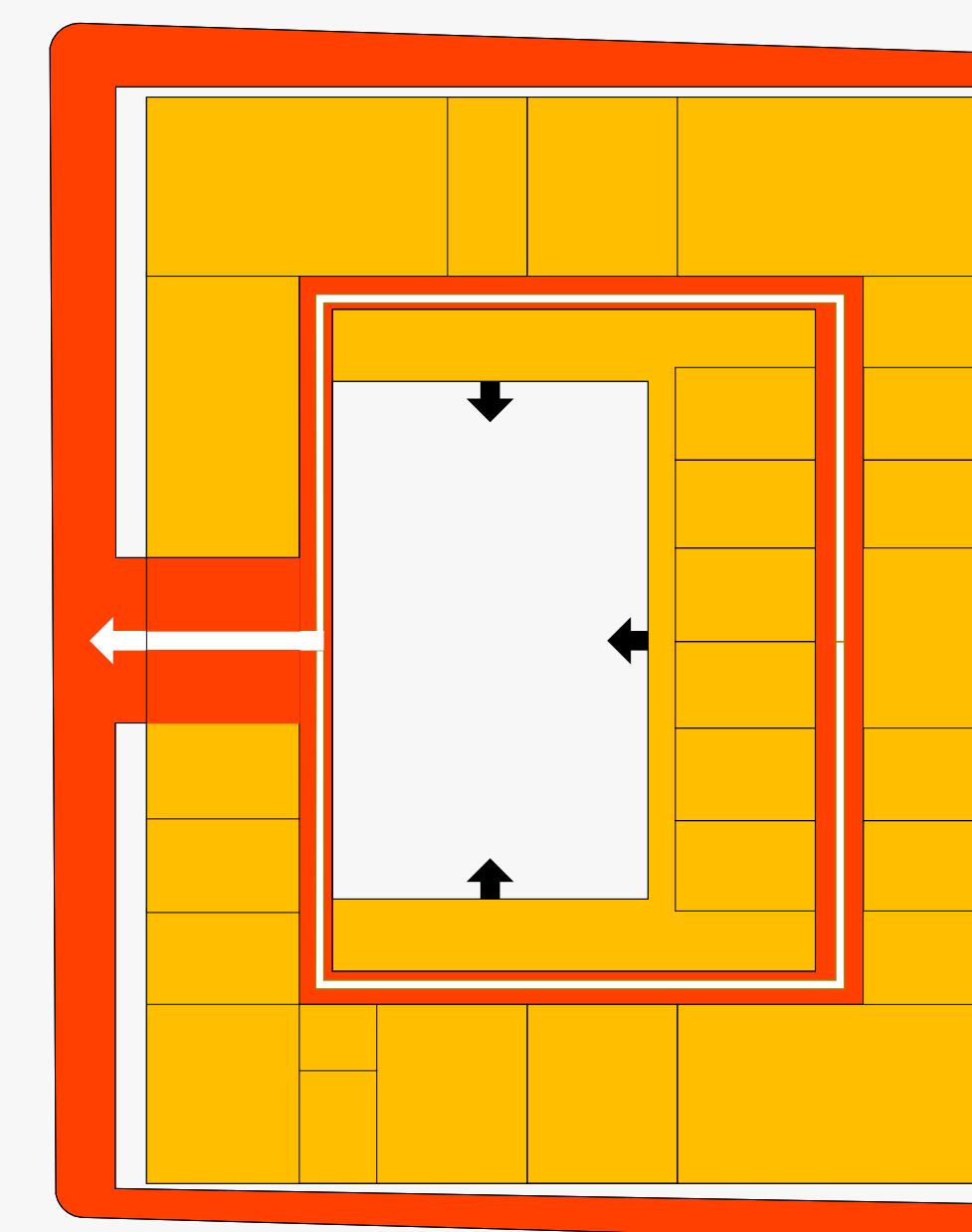
CORTE B-B

Dominan los grandes espacios en planta. áreas libres, y en altura.

La luz natural entra en múltiples direcciones, el claustro le da iluminación al interior del edificio.



Composición en forma de L. Existe un equilibrio, creado por espacios simétricos, me da una buena lectura del edificio, permitiéndome así, poder rotar, trasladar, adicionar en caso de ser necesario sin perder la composición.



Esta tipología de colegio, maneja un claustro central, el cual me permite una distribución óptima, donde la unión de los diversos modulos rodean este patio y le dan una jerarquía a este escenario multiproposito.

La salida de emergencia me obedece al criterio de evacuación óptimo en caso de emergencia.



UNIVERSIDAD SANTO TOMAS
BUCARAMANGA

facultad:
Arquitectura

Proyecto:
COLEGIO TECNICO CALIFORNIA (C.T.C.)

presenta:
Jorge Narvaez

presenta:
José Luis Lizcano
COD. 2100729

contenido:
PROYECTO DE GRADO
MEMORIA

observaciones:

escala:

No. de plano
5