



UNIVERSIDAD SANTO TOMÁS
VILLAVICENCIO

ESTUDIO DE FACTIBILIDAD PARA
UNA EMPRESA DEDICADA A LA
CONSTRUCCIÓN DE VIVIENDAS
PREFABRICADAS EN EL
DEPARTAMENTO DE ARAUCA

PROYECTO DE GRADO
CREACIÓN DE EMPRESA

ESTUDIANTE:
PAULA ALEJANDRA BESTENE
CHACÓN

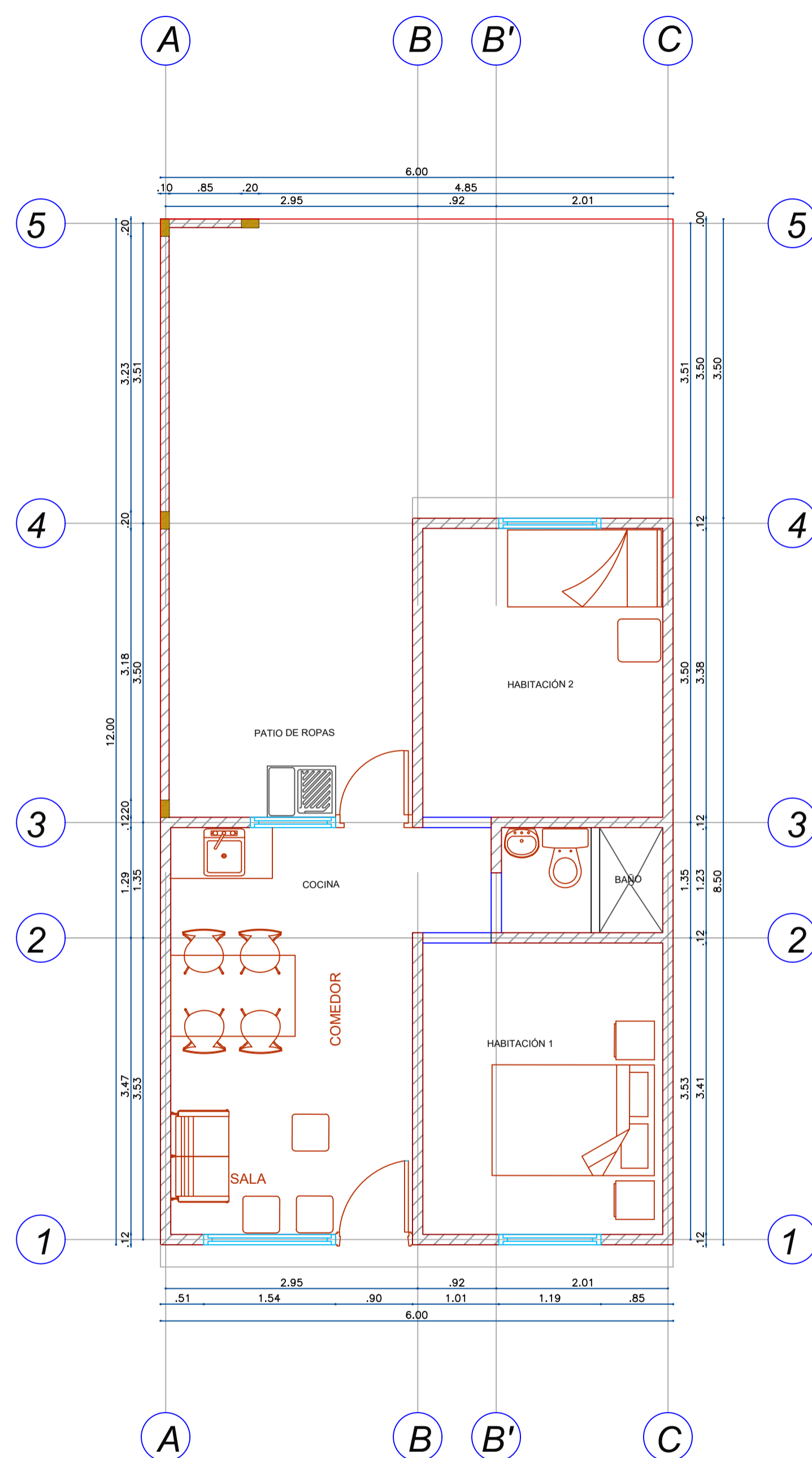
DOCENTE:
ING. ANDRÉS FABRICIO
MOSQUERA FLÓREZ

FACULTAD DE INGENIERÍA
CIVIL SEMESTRE X

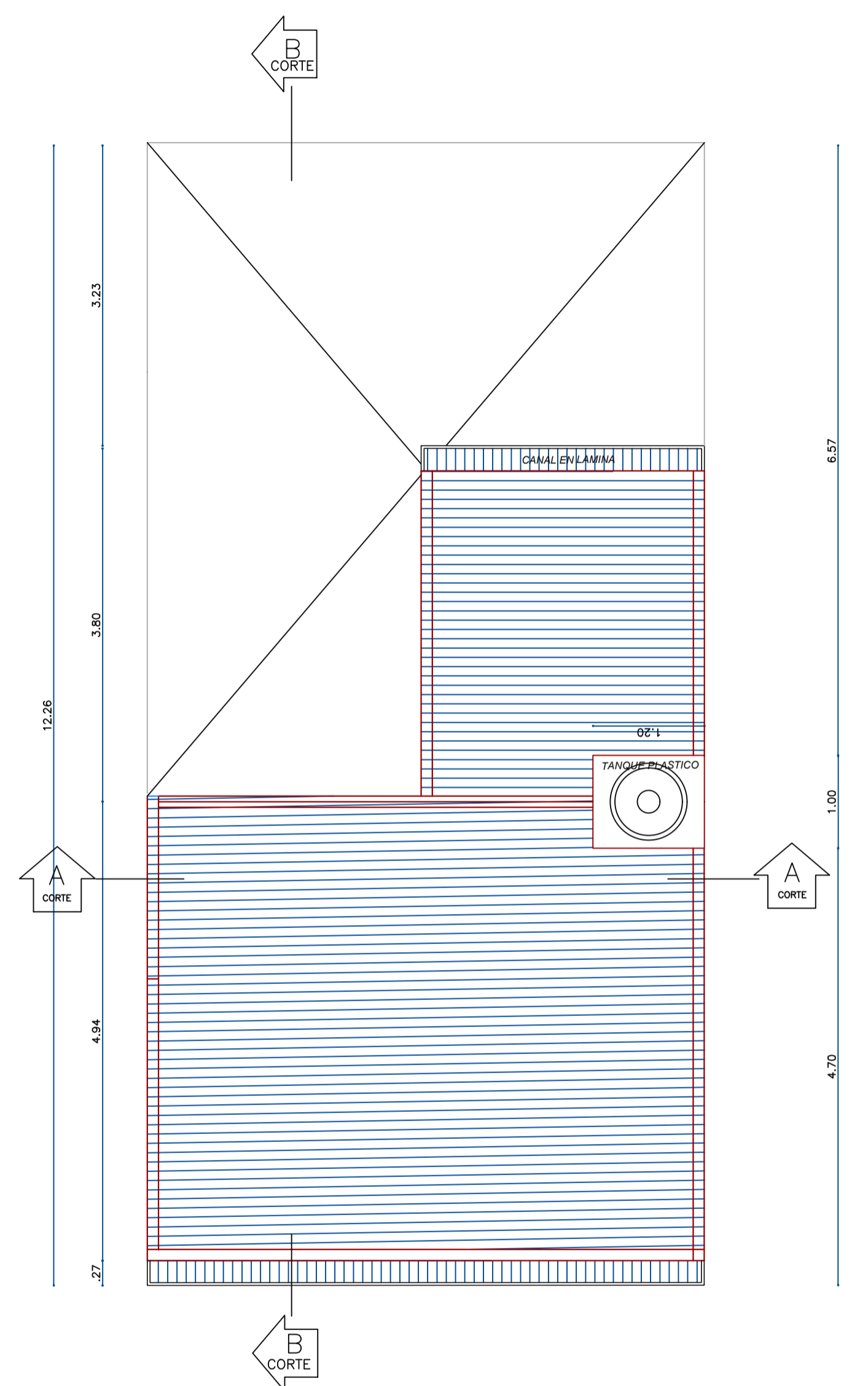
-PLANTA ARQUITECTÓNICA
-PLANTA DE CUBIERTAS

1 de 4

ESCALA 1:50



PLANTA TIPO VIVIENDA



PLANTA DE CUBIERTAS